

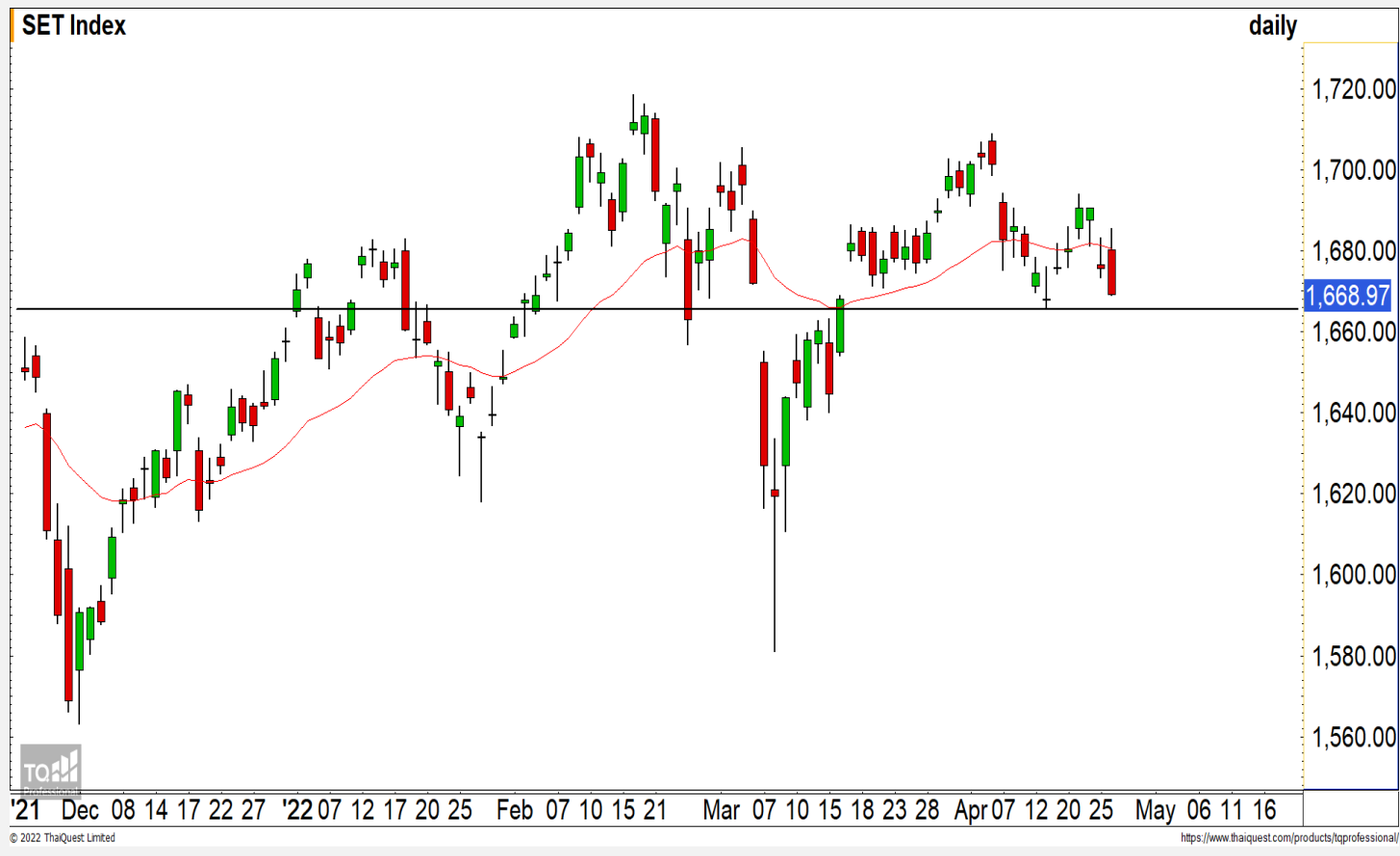


SET INDEX

ระวังการหลุด 1665 จุด และ ดึงภาพเป็นลบต่อเนื่อง

วานนี้ดัชนีปิดที่ระดับ 1668.97 จุด
(-6.36 จุด)

ภาพทางเทคนิคราย 60 นาที วานนี้
เปิดบวกและฟื้นตัวขึ้นไปติดแนวต้าน 1685
จุดและพักตัวลงมาหลุดแนวรับ 1675 จุด
ทำให้ดัชนีอยู่ในรอบของการพักตัวลงมา
ทดสอบแนวรับหลักที่ 1665 จุด และหาก
ดัชนีหลุดระดับดังกล่าวลงมา จะทำให้ภาพ
หลักของดัชนีเป็นลบต่อเนื่องเปิด
Downside อีกครั้ง

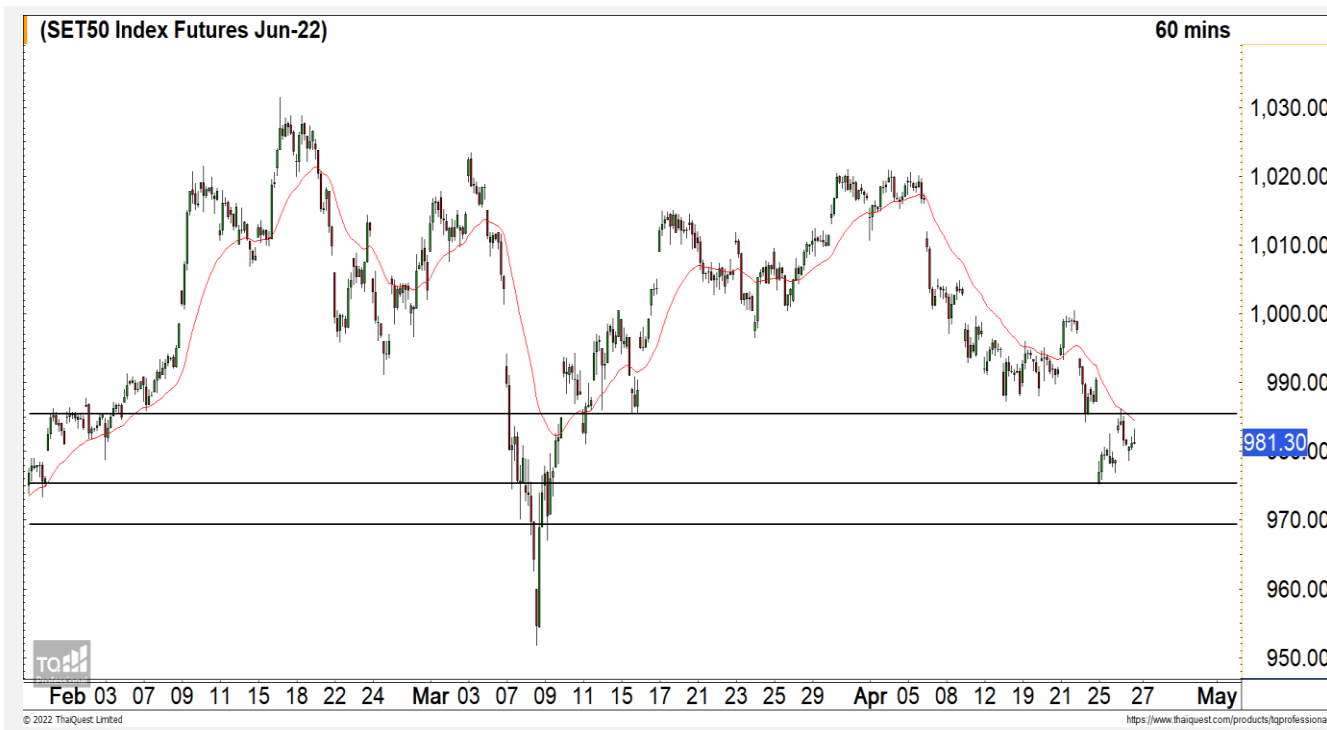


Technical Review

- S50M22 : อยู่ในรอบของการพักตัวลงทดสอบแนวรับ 975 จุด
- Momentum Trading : BCPG,ARIP
- Swing Trading : BCH,TISCO

แนวรับ	1665	1655
แนวต้าน	1675	1680

SET50 Index Futures



**อยู่ในรอบของการพักตัวลงทดสอบแนวรับ
975 จุด**

26 เม.ย. 65 นักลงทุนต่างชาติ Long สุทธิ
3,012 สัญญา
ค่า Basis ของ S50M22 อยู่ที่ระดับ -2.29 จุด
ภาพทางเทคนิค 60 นาที วานนี้ดัชนีติดแนวต้าน
985 จุดและพักตัวลงมาตามที่ได้คาดไว้ มองดัชนีอยู่ใน
รอบของการพักตัวลงทิศทางเชิงลบ วางแนวรับแรกที่
975 จุด และ 970 จุด คาดดัชนีมีโอกาสผันตัวสลับกลับ
ขึ้นมาได้บ้างที่ระดับดังกล่าว

แนวรับ		แนวต้าน		
--------	--	---------	--	--

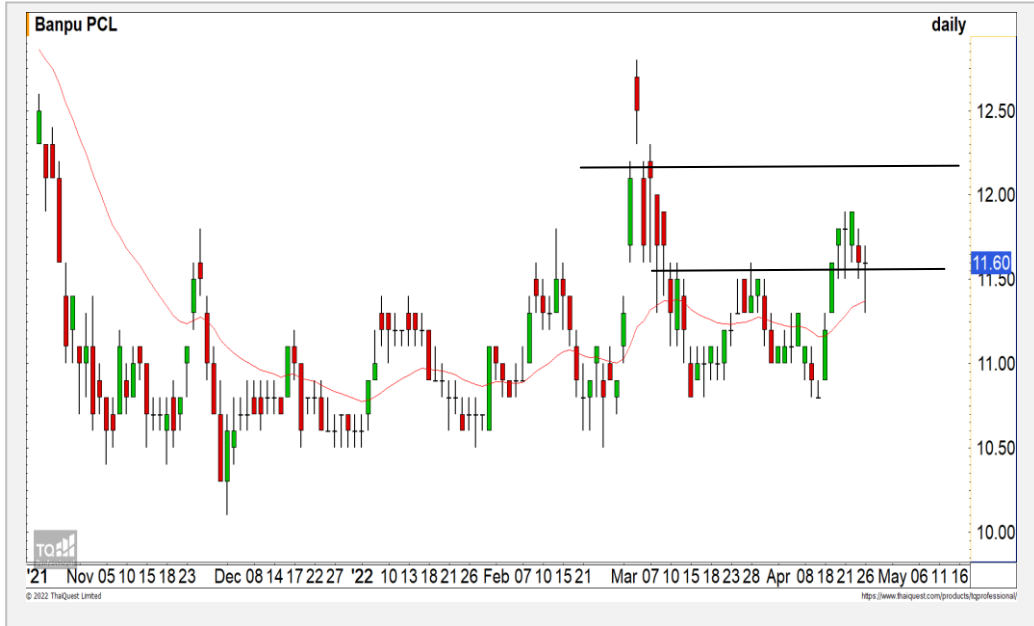
975	970	985	992
-----	-----	-----	-----

Contracts	Long	Short	Net	YTD
Institution	28,129	28,238	-109	17,886
Foreign	80,007	76,995	3,012	-26,568
Local	71,654	74,557	-2,903	8,682

กลยุทธ์ S50M22

- พอร์ต Short ต้นทุนที่ 985 จุด ถือรอทำกำไรที่ 975 จุด ปิดรักษากำไรกรณีทะเล 983 จุด

BANPU



	Level 1	Level 2
Support	11.50	10.80
Resistance	12	12.30

BANPU : ราคาพักตัวลงมาที่แนวรับ 11.50 บาท แล้วมีแรงซื้อกลับเข้ามา คาดราคายังอยู่ในรอบของการปรับตัวขึ้นทดสอบแนวต้านบริเวณ 12-12.30 บาท

KTB



	Level 1	Level 2
Support	14.60	14
Resistance	15.30	16

KTB : ราคาปรับตัวขึ้นทะลุแนวต้านหลักที่ 14.60 บาท ระยะสั้นมองราคาปรับตัวต่อเนื่อง มีแนวต้านถัดไปที่ 15.30 บาท และ 16 บาท

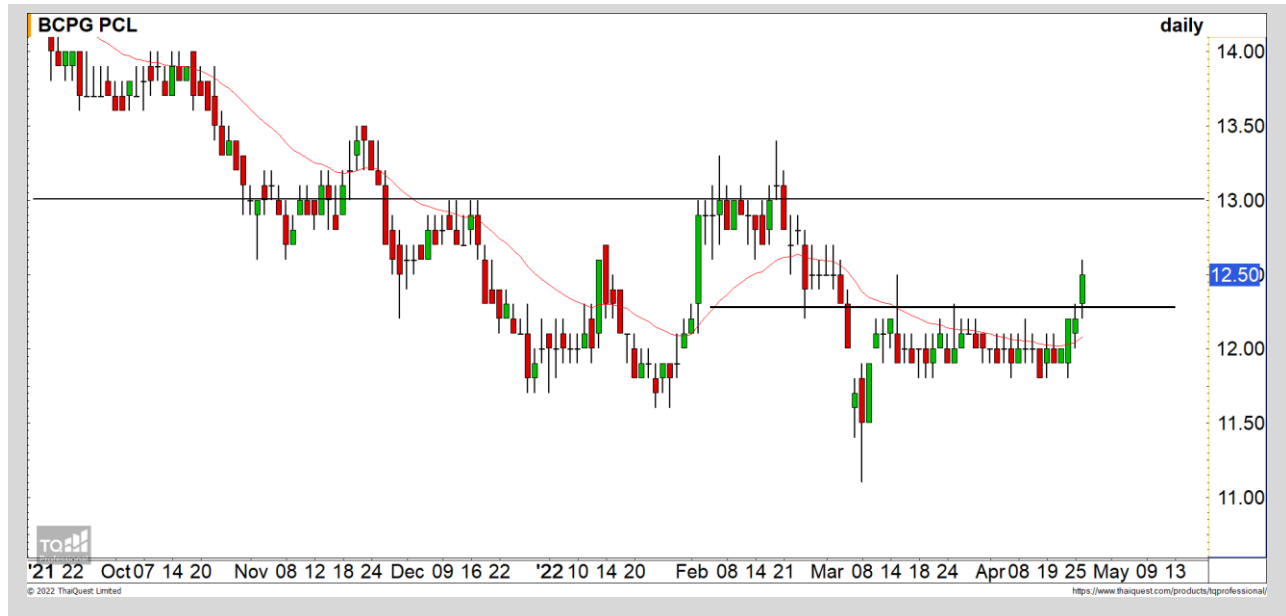
Momentum Trading

BCPG

Support | 12.30
Resistance | 13/13.30
Stop loss | 12

คำแนะนำระยะสั้น (BUY)

ราคาฟื้นตัวขึ้นทะลุแนวต้านแรกที่ 12.30 บาท เริ่มดึงทิศทางให้กลับมาเป็นบวกอีกครั้ง โดยมีแนวต้านถัดไปที่บริเวณ 13 บาท



ARIP

Support | 1.18
Resistance | 1.27
Stop loss | 1.12

คำแนะนำระยะสั้น (BUY)

(สำหรับนักลงทุนที่รับความเสี่ยงได้สูง)ราคาฟื้นตัวขึ้นทะลุแนวต้าน 1.18 บาท ดึงรอบของการฟื้นตัวระยะสั้น โดยมีแนวต้านรอบทดสอบที่ 1.27 บาท



Swing Trading



Support	21.80
Resistance	22.40/22.70
Stop loss	21.30

คำแนะนำระยะสั้น (BUY)

ราคาพักตัวแบบ Throw Back ลงมาที่จุด Breakout ที่ 21.80 บาท และบริเวณเส้นค่าเฉลี่ย 25 วัน มองราคามีโอกาสฟื้นตัวขึ้นกลับตามทิศทางเดิมขาขึ้นที่ระดับดังกล่าว

BCH



Support	99.50
Resistance	101.50/102.50
Stop loss	98.50

คำแนะนำระยะสั้น (BUY)

ราคากำลังพักตัวลงในแนวโน้มหลักขาขึ้น โดยมีแนวรับที่บริเวณ 99.50 บาท คาดราคามีโอกาสฟื้นตัวกลับขึ้นมาทดสอบแนวต้านบริเวณ 101.50-102.50 บาท

TISCO

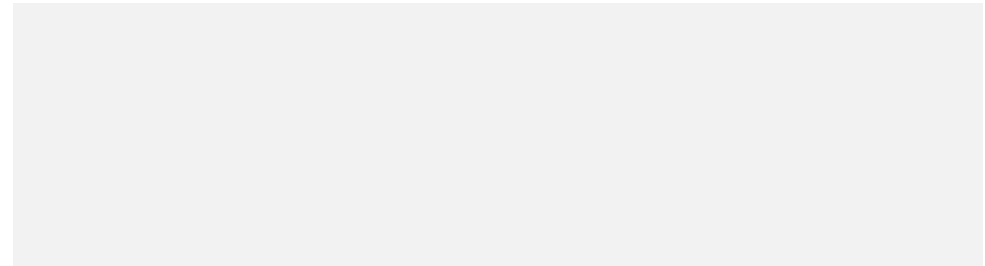


ไม่มีสัญญาณ

แนวรับ

แนวต้าน

- - - -



สอบถามข้อมูลเพิ่มเติม

โทรศัพท์ 02-658-9915

Email:

Line: @dw24

ตารางราคา

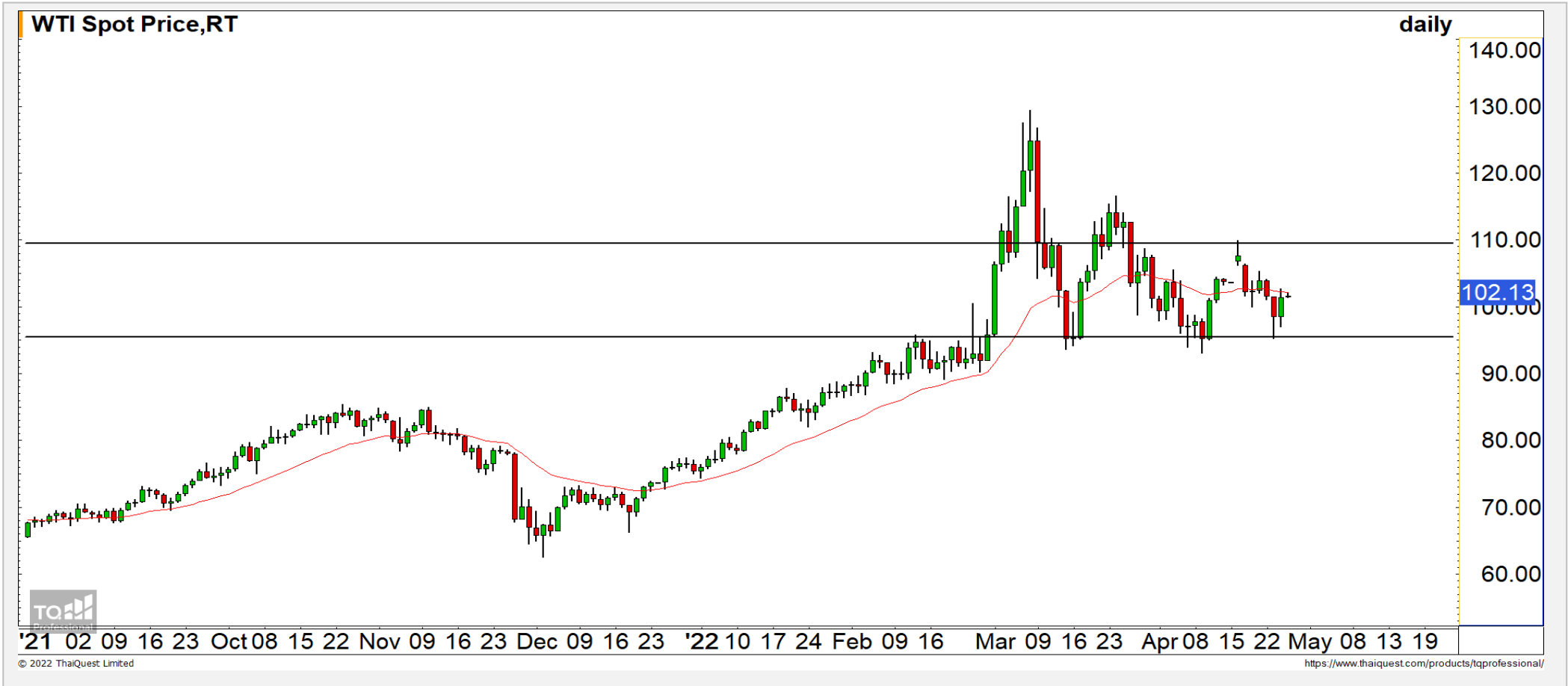
* ตารางราคาใช้เปรียบเทียบในการซื้อขายช่วง market open เท่านั้น ไม่รวมช่วง market call

Name	-	Implied Volatility	-
Underlying	-	Delta	-
Type	-	Listing Date	-
Strike	-	Last Trading Date	-
Conversion Ratio	-	Expire Date(Maturity Date)	-
Moneyness	-	outstanding (13-Jun-2021)	-

Underlying Bid*	DW Bid Price(THB) *				
	17-Jun-2021	18-Jun-2021	21-Jun-2021	22-Jun-2021	23-Jun-2021
-	-	-	-	-	-
-	-	-	-	-	-
-	-	-	-	-	-
-	-	-	-	-	-
-	-	-	-	-	-
-	-	-	-	-	-
-	-	-	-	-	-
-	-	-	-	-	-

COMMODITY MARKET

Crude Oil (WTI)



แนวรับ	แนวต้าน
98 95	108 110

ราคาน้ำมันดิบ WTI ในช่วงนี้แกว่งตัวออกด้านข้างในกรอบ 95-110 ดอลลาร์

Gold Futures

คาดการณ์ทองคำติดแนวต้าน 1920 ดอลลาร์

ภาพทางเทคนิคราคาทองคำ 240 นาที เข้านี้ฟื้นตัวกลับขึ้นมาจากรับ 1895 ดอลลาร์ มองราคาทองคำยังไม่ผ่านแนวต้าน 1920 ดอลลาร์ และมีโอกาสที่จะพักตัวลงมาอีกครั้ง เนื่องจากทิศทางหลักเป็นลบ

คำแนะนำระยะสั้น GOM22

- พอร์ตว่างแนะนำเปิด Short ที่ 1920 ดอลลาร์ วางเป้าหมายทำกำไรที่ 1905 ดอลลาร์ ตัดขาดทุนกรณีทะลุ 1930 ดอลลาร์

วันที่ 26 เม.ย. 2022
กองทุน SPDR คงการถือทองคำไว้ที่ระดับ 1,101.23 ตัน



	แนวรับ		แนวต้าน		
	1895	1880	1920	1930	
	Contracts	Long	Short	Net	YTD
Institution		5,340	4,609	731	-2,424
Foreign		21,852	28,148	-6,296	-8,832
Local		24,022	18,457	5,565	11,256

Market Summary & Theoretical Price

SET50 Index Futures

Series	Settle	Change	Vol Contracts	Vol Change	OI	OI Change	Days to Delivery	Theoretical			Div. Yield	Fund Rate	Basis	Premium Discount
								Theoretical	Lower	Upper				
S50K20	891.8	0.0	71	0	0	0	-125	791.71	794.44	777.39	0.02%	1.75%	95.33	100.05
S50M20	875.3	0.0	50159	0	0	0	-93	793.65	795.68	783.00	0.38%	1.75%	78.92	81.70
S50N20	856.3	0.0	77	0	0	0	-62	795.47	796.82	788.37	1.04%	1.75%	59.87	60.83
S50U20	794.8	0.0	39907	0	0	0	-1	796.44	796.46	796.32	2.03%	1.75%	-1.67	-1.68
S50Z20	793.9	0.0	165665	0	373073	0	90	793.82	791.85	804.13	3.08%	1.75%	-2.53	0.08
S50H21	789.4	0.0	7086	0	13165	0	181	790.55	786.60	811.28	3.24%	1.75%	-7.03	-1.15

S50K20

Series	Settle	Change	Vol Contracts	Vol Change	OI	OI Change	Days to Delivery	Theoretical			Premium / Discount	Risk Free Rate
								Theoretical	Lower	Upper		
GFM20	25968.8398	0	211	0	542	0	-93	28369	28442	27988	-2400.30	1.75%
GFQ20	28980.6504	0	183	0	490	0	-33	28451	28477	28316	529.53	1.75%
GFV20	28360	0	76	0	303	0	29	28536	28513	28655	-175.82	1.75%

Gold Online Futures

Series	Settle	Change	Vol Contracts	Vol Change	OI	OI Change	Days to Delivery	Theoretical
GOM20	1768.80	0.00	7623	0	3082	0	-93	1886.64

USD Futures

Series	Settle	OI Change	Days to Delivery	Theoretical	Basis
USDK20	31.87	0.00	-125	31.32	0.23
USDM20	30.93	0.00	-93	31.40	-0.71
USDN20	31.38	0.00	-62	31.48	-0.25
USDU20	31.70	0.00	-1	31.63	0.06

DISCLAIMER: รายงานฉบับนี้จัดทำโดยบริษัทหลักทรัพย์ ฟินันเซีย ไซรัส จำกัด (มหาชน) "บริษัท" ข้อมูลที่ปรากฏในรายงานฉบับนี้ถูกจัดทำขึ้นบนพื้นฐานของแหล่งข้อมูลที่เราเชื่อหรือควรเชื่อว่าจะมีความน่าเชื่อถือ และ5ความถูกต้อง อย่างไรก็ตามบริษัทไม่รับรองความถูกต้องครบถ้วนของข้อมูลดังกล่าว ข้อมูลและความเห็นที่ปรากฏอยู่ในรายงานฉบับนี้อาจมีการเปลี่ยนแปลง แก้ไข หรือเพิ่มเติมได้ตลอดเวลาโดยไม่ต้องแจ้งให้ทราบล่วงหน้า บริษัทไม่มีความประสงค์ที่จะชักจูงหรือชี้ชวนให้ผู้ลงทุน ลงทุนซื้อหรือขายหลักทรัพย์ตามที่ปรากฏในรายงานฉบับนี้ รวมทั้งบริษัทไม่ได้รับประกันผลตอบแทนหรือราคาของหลักทรัพย์ตามข้อมูลที่ปรากฏแต่อย่างใด บริษัทจึงไม่รับผิดชอบต่อความเสียหายใดๆ ที่เกิดขึ้นจากการนำข้อมูลหรือความเห็นในรายงานฉบับนี้ไปใช้ไม่ว่ากรณีใดก็ตาม ผู้ลงทุนควรศึกษาข้อมูลและใช้ดุลยพินิจอย่างรอบคอบในการตัดสินใจลงทุน

บริษัทขอสงวนลิขสิทธิ์ในข้อมูลและความเห็นที่ปรากฏอยู่ในรายงานฉบับนี้ ห้ามมิให้ผู้ใดนำข้อมูลและความเห็นในรายงานฉบับนี้ไปใช้ประโยชน์ คัดลอก ดัดแปลง ทำซ้ำ นำออกแสดงหรือเผยแพร่ต่อสาธารณชนไม่ว่าทั้งหมดหรือบางส่วน โดยไม่ได้รับอนุญาตเป็นลายลักษณ์อักษรจากบริษัทล่วงหน้า การลงทุนในหลักทรัพย์มีความเสี่ยง ผู้ลงทุนควรศึกษาข้อมูลและพิจารณาอย่างรอบคอบก่อนการตัดสินใจลงทุน

บริษัทหลักทรัพย์ ฟินันเซีย ไซรัส จำกัด (มหาชน) อาจเป็นผู้ดูแลสภาพคล่อง (Market Maker) และผู้ออกใบสำคัญแสดงสิทธิอนุพันธ์ (Derivative Warrants) บนหลักทรัพย์ AAV, ADVANC, AEONTS, AMATA, ANAN, AOT, AP, BANPU, BBL, BCH, BCP, BCPG, BDMS, BEAUTY, BEC, BEM, BGRIM, BH, BJC, BLAND, BPP, BTS, CBG, CENTEL, CHG, CK, CKP, COM7, CPALL, CPF, CPN, DELTA, DTAC, EA, EGCO, EPG, ERW, ESSO, GFPT, GLOBAL, GPSC, GULF, GUNKUL, HANA, HMPRO, INTUCH, IRPC, IVL, JAS, JMT, KBANK, KCE, KKP, KTB, KTC, LH, MAJOR, MBK, MEGA, MINT, MTC, ORI, OSP, PLANB, PRM, PSH, PSL, PTG, PTT, PTTEP, PTTGC, QH, RATCH, ROBINS, RS, SAWAD, SCB, SCC, SGP, SIRI, SPALI, SPRC, STA, STEC, SUPER, TASCOS, TCAP, THAI, THANI, TISCO, TKN, TMB, TOA, TOP, TPIPP, TRUE, TTW, TU, TVO, WHA และ SET50 Future โดยบริษัทฯ อาจจัดทำบทวิเคราะห์ของหลักทรัพย์อ้างอิงดังกล่าว ดังนั้น นักลงทุนควรศึกษารายละเอียดในหนังสือชี้ชวนของใบสำคัญแสดงสิทธิอนุพันธ์ดังกล่าวก่อนตัดสินใจลงทุน

หมายเหตุ: ประธานกรรมการของบริษัทหลักทรัพย์ ฟินันเซีย ไซรัส จำกัด (มหาชน) ดำรงตำแหน่งเป็นกรรมการของบริษัท ทู คอร์ปอเรชั่น จำกัด (มหาชน)

Remark : FSS's Chairman is a TRUE's director.