

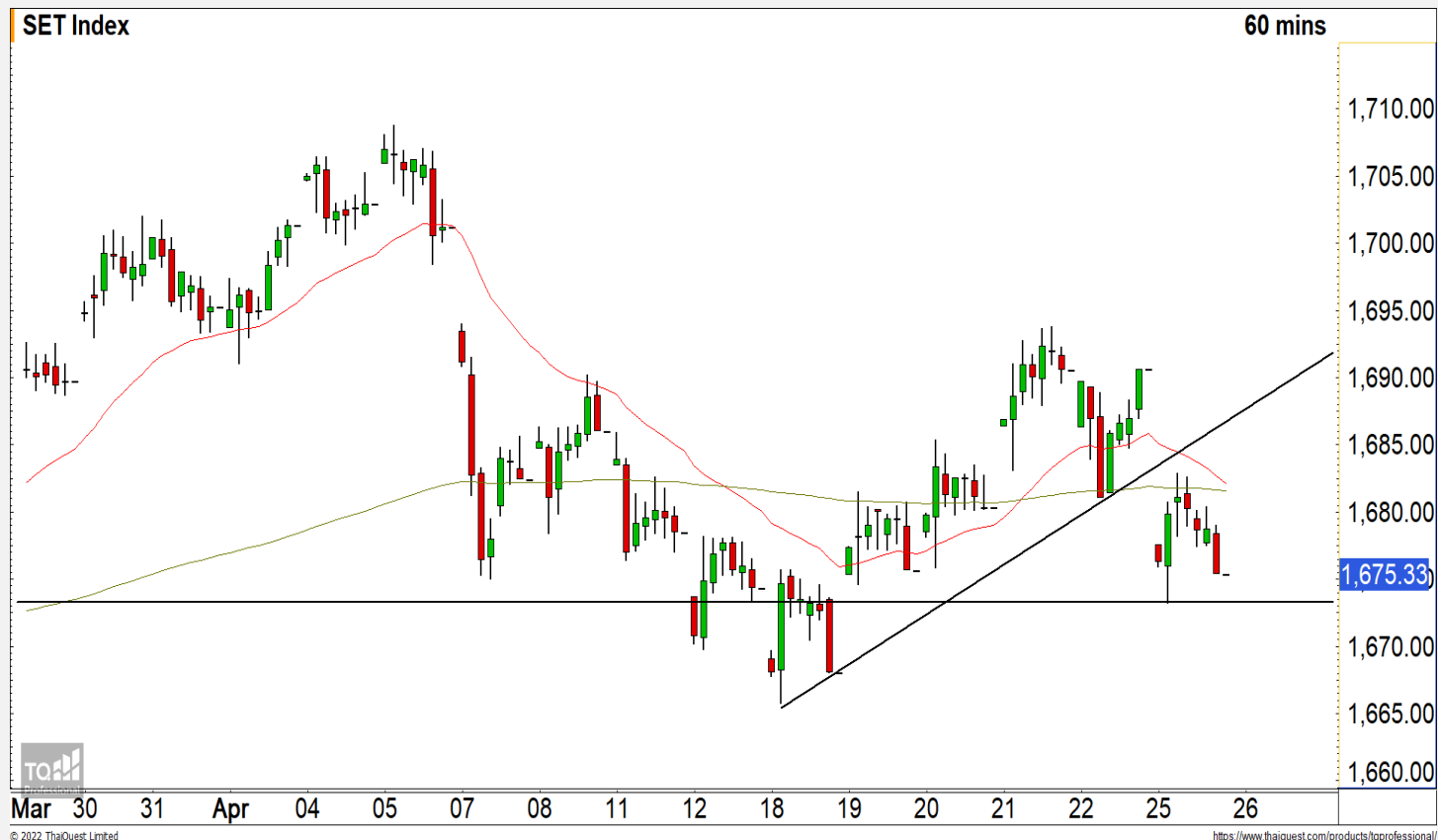


SET INDEX

**ดัชนีหลุดแนวรับ 1685 จุด
พักตัวต่อเนื่องอีกครั้ง**

วานนี้ดัชนีปิดที่ระดับ 1675.33 จุด
(-15.26 จุด)

ภาพทางเทคนิคราย 60 นาที วานนี้
เปิดหลุดแนวรับ 1680 จุดลงมา แล้วการ
ฟื้นตัวสลับระหว่างวันไม่สามารถฟื้นตัวกลับ
ขึ้นไปยืนที่ระดับดังกล่าวได้ เป็นการแสดงถึง
ดัชนีอยู่ในรอบของการพักตัวเชิงลบอีกครั้ง
มองวันนี้ดัชนีมีโอกาสฟื้นตัวสลับขึ้นมา แต่
ยังคงถูกกดดันที่แนวต้าน 1680 จุดและพัก
ตัวลงมาอีกครั้ง

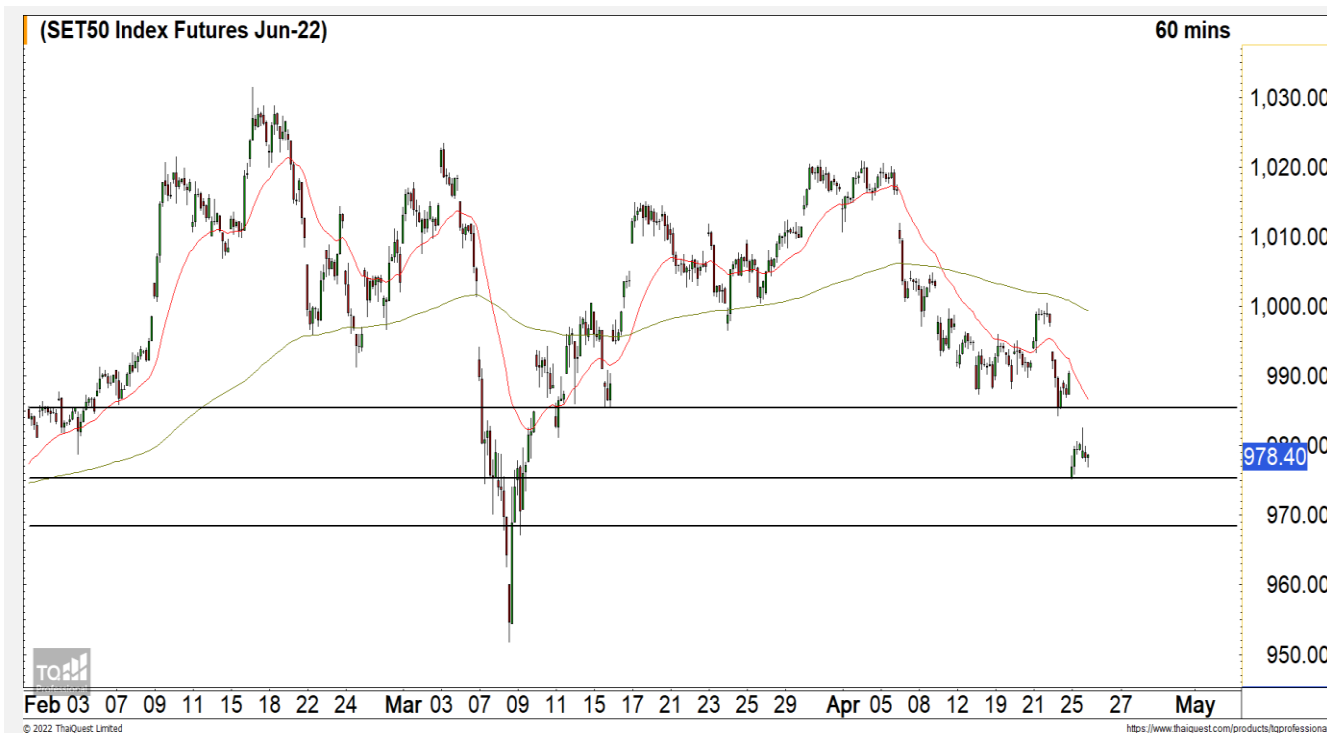


Technical Review

- S50M22 : ฟื้นตัวสลับแต่ยังอยู่ในรอบของการพักตัว
- Momentum Trading : MAJOR.EPG
- Swing Trading : DOHOME,MINT

แนวรับ	1673	1668
แนวต้าน	1680	1685

SET50 Index Futures



ฟันตัวสลับแต่ยังอยู่ในรอบของการพักตัว

25 เม.ย. 65 นักลงทุนต่างชาติ Long สุทธิ
12,144 สัญญา
ค่า Basis ของ S50M22 อยู่ที่ระดับ -2.29 จุด
ภาพทางเทคนิค 60 นาที วานนี้ดัชนีเปิดลงมา
หลุดแนวรับ 985 จุดและพักตัวต่อเนื่องลงไปทดสอบแนว
รับ 975 จุดก่อนที่ฟันตัวสลับขึ้นมาตามที่ได้ประเมินไว้
มองวันถัดไปมีโอกาสฟันตัวสลับขึ้นมาได้บ้างแต่ยังคงไม่
ผ่านแนวต้าน 985 จุด เนื่องจากทิศทางในช่วงนี้ที่เป็น
Sideway Down

แนวรับ		แนวต้าน	
975	970	985	992

Contracts	Long	Short	Net	YTD
Institution	26,351	29,533	-3,182	17,995
Foreign	74,734	62,590	12,144	-29,580
Local	73,482	82,444	-8,962	11,585

กลยุทธ์ S50M22

- พอร์ตวางแนวรอเปิด Short ที่ 985 จุด
วางเป้าหมายทำกำไรที่ 975 จุด ตัดขาดทุนกรณี
ทะลุ 992 จุด

CPALL



	Level 1	Level 2
Support	65	64
Resistance	67	68

CPALL : ภาพหลักราคากำลังแกว่งตัวออกด้านข้างในกรอบ 64-67 บาท ระหว่างนี้สามารถจังหวะเล่นรอบในกรอบ

AOT



	Level 1	Level 2
Support	66	65
Resistance	68.75	69.75

AOT : ราคากำลังฟื้นตัวขึ้นทดสอบแนวต้านหลักที่บริเวณ 68.75-69.75 บาท คาดราคามีโอกาสที่ติดที่แนวต้านดังกล่าวและพักตัวลงมาอีกครั้ง

Momentum Trading

MAJOR

Support | 20.00
Resistance | 20.80/21.20
Stop loss | 19.70

คำแนะนำระยะสั้น (BUY)

ราคาปรับตัวขึ้นทะลุแนวต้านแรกที่ 20.00 บาท เริ่มดึงทิศทางให้กลับมาเป็นบวกอีกครั้ง วางแนวต้านถัดไปที่บริเวณ 20.80-21.20 บาท



EPG

Support | 9.90
Resistance | 10.30/10.70
Stop loss | 9.60

คำแนะนำระยะสั้น (BUY)

ราคาปรับตัวขึ้นทะลุแนวต้านหลักแรกที่ 9.90 บาท เป็นการทะลุ Neck Line ของรูปแบบ Double Bottoms คาดราคาอยู่ในรอบของการปรับตัวต่อเนื่อง วางแนวต้านถัดไปที่ 10.30 บาท



Swing Trading

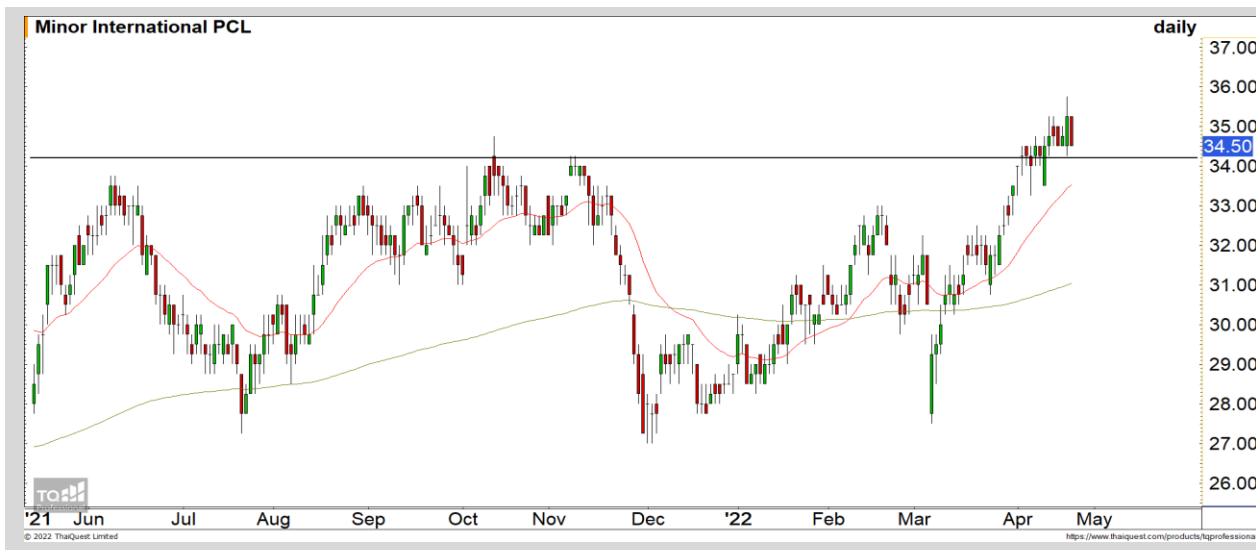


Support	20.80
Resistance	21.40/22.10
Stop loss	20.20

คำแนะนำระยะสั้น (BUY)

ราคาพักตัวลงมาที่แนวรับหลัก 20.80 บาทเกิดแท่งเทียน Doji แสดงถึงแรงขายที่หยุดลง คาดราคามีโอกาสเกิด Technical Rebound วางแนวต้านแรกที่ 21.40 บาท

DOHOME



Support	34
Resistance	35.50
Stop loss	33

คำแนะนำระยะสั้น (BUY)

ราคากำลังพักตัวลงมาที่แนวรับ High เดิมที่บริเวณ 34 บาทมองราคากำลังพักตัวแบบ Throw Back เพื่อรอฟื้นตัวกลับตามทิศทางเดิมขาขึ้น วางแนวต้านแรกที่ 35.50 บาท

MINT



ไม่มีสัญญา

แนวรับ

แนวต้าน

- - - -



สอบถามข้อมูลเพิ่มเติม

โทรศัพท์ 02-658-9915

Email:

Line: @dw24

ตารางราคา

* ตารางราคาใช้เปรียบเทียบในการซื้อขายช่วง market open เท่านั้น ไม่รวมช่วง market call

Name	-	Implied Volatility	-
Underlying	-	Delta	-
Type	-	Listing Date	-
Strike	-	Last Trading Date	-
Conversion Ratio	-	Expire Date(Maturity Date)	-
Moneyness	-	outstanding (13-Jun-2021)	-

Underlying Bid*	DW Bid Price(THB) *				
	17-Jun-2021	18-Jun-2021	21-Jun-2021	22-Jun-2021	23-Jun-2021
-	-	-	-	-	-
-	-	-	-	-	-
-	-	-	-	-	-
-	-	-	-	-	-
-	-	-	-	-	-
-	-	-	-	-	-
-	-	-	-	-	-
-	-	-	-	-	-

COMMODITY MARKET

Crude Oil (WTI)



ราคาน้ำมันดิบ WTI กลับมามากกว่า 100 ดอลลาร์ แสดงให้เห็นว่าทิศทางเป็น Sideway ออกด้านข้างในกรอบ 95-110 ดอลลาร์

Gold Futures

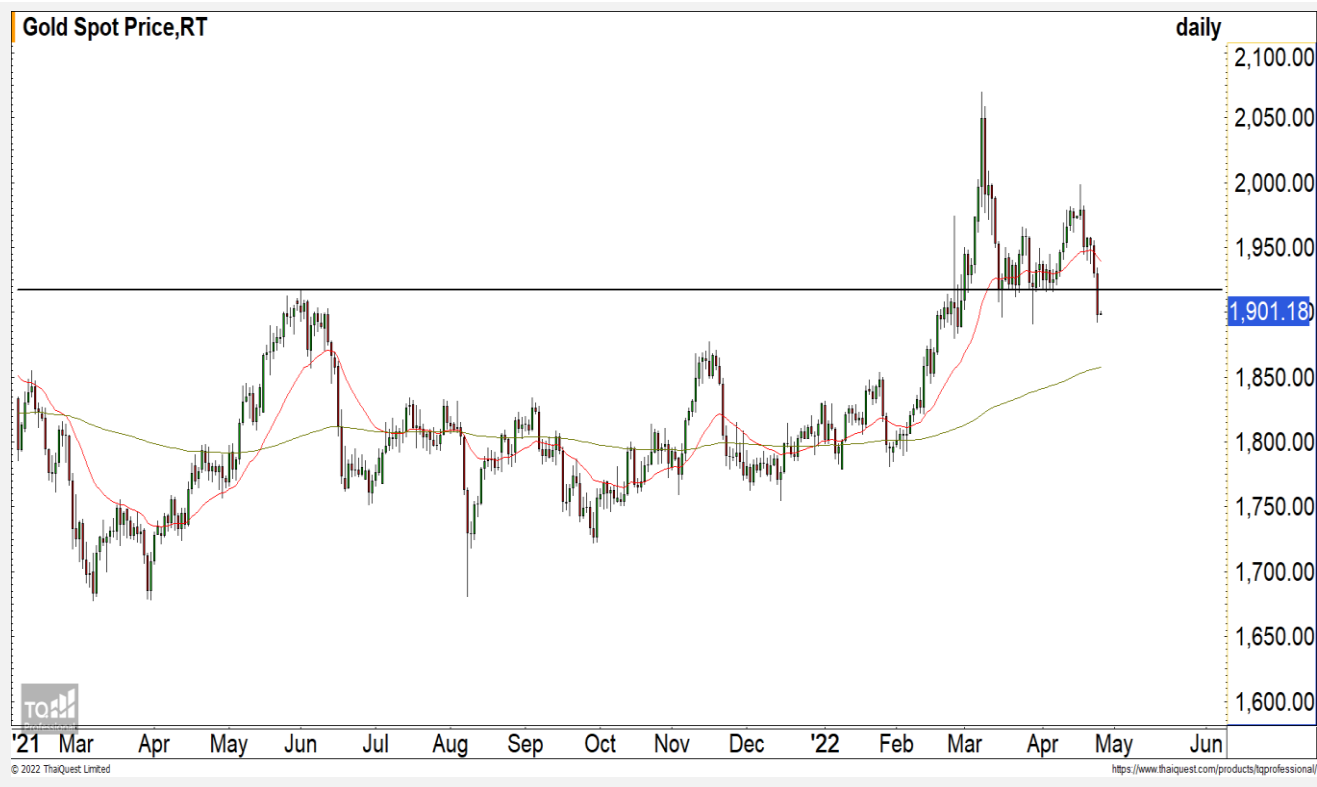
ภาพหลักเป็นลบหลังหลุด 1920 ดอลลาร์

ภาพทางเทคนิคราคาทองคำวันนี้พักตัวลงแรง หลุดแนวรับหลักที่ 1920 ดอลลาร์ ดึงทิศทางในภาพหลักให้กลับมาเป็นลบอีกครั้ง วางแนวรับถัดมาที่ 1890 ดอลลาร์ และ 1880 ดอลลาร์

คำแนะนำระยะสั้น GOM22

- พอร์ตวางแนวรอเปิด Long ที่ 1920 ดอลลาร์ ตัดขาดทุนที่ 1910 ดอลลาร์ไปแล้ว

วันที่ 25 เม.ย. 2022
กองทุน SPDR ขายทองคำ 2.9 ตัน
ไว้ที่ระดับ 1,104.13 ตัน



	แนวรับ		แนวต้าน		
	1890	1880	1910	1920	
Contracts	Long	Short	Net	YTD	
Institution	6,241	8,615	-2,374	-3,155	
Foreign	30,464	40,511	-10,047	-2,536	
Local	40,432	28,011	12,421	5,691	

Market Summary & Theoretical Price

SET50 Index Futures

Series	Settle	Change	Vol Contracts	Vol Change	OI	OI Change	Days to Delivery	Theoretical			Div. Yield	Fund Rate	Basis	Premium Discount
								Theoretical	Lower	Upper				
S50K20	891.8	0.0	71	0	0	0	-125	791.71	794.44	777.39	0.02%	1.75%	95.33	100.05
S50M20	875.3	0.0	50159	0	0	0	-93	793.65	795.68	783.00	0.38%	1.75%	78.92	81.70
S50N20	856.3	0.0	77	0	0	0	-62	795.47	796.82	788.37	1.04%	1.75%	59.87	60.83
S50U20	794.8	0.0	39907	0	0	0	-1	796.44	796.46	796.32	2.03%	1.75%	-1.67	-1.68
S50Z20	793.9	0.0	165665	0	373073	0	90	793.82	791.85	804.13	3.08%	1.75%	-2.53	0.08
S50H21	789.4	0.0	7086	0	13165	0	181	790.55	786.60	811.28	3.24%	1.75%	-7.03	-1.15

S50K20

Series	Settle	Change	Vol Contracts	Vol Change	OI	OI Change	Days to Delivery	Theoretical			Premium / Discount	Risk Free Rate
								Theoretical	Lower	Upper		
GFM20	25968.8398	0	211	0	542	0	-93	28369	28442	27988	-2400.30	1.75%
GFQ20	28980.6504	0	183	0	490	0	-33	28451	28477	28316	529.53	1.75%
GFV20	28360	0	76	0	303	0	29	28536	28513	28655	-175.82	1.75%

Gold Online Futures

Series	Settle	Change	Vol Contracts	Vol Change	OI	OI Change	Days to Delivery	Theoretical
GOM20	1768.80	0.00	7623	0	3082	0	-93	1886.64

USD Futures

Series	Settle	OI Change	Days to Delivery	Theoretical	Basis
USDK20	31.87	0.00	-125	31.32	0.23
USDM20	30.93	0.00	-93	31.40	-0.71
USDN20	31.38	0.00	-62	31.48	-0.25
USDU20	31.70	0.00	-1	31.63	0.06

DISCLAIMER: รายงานฉบับนี้จัดทำโดยบริษัทหลักทรัพย์ ฟินันเซีย ไซรัส จำกัด (มหาชน) "บริษัท" ข้อมูลที่ปรากฏในรายงานฉบับนี้ถูกจัดทำขึ้นบนพื้นฐานของแหล่งข้อมูลที่เราหรือเราเชื่อว่ามีคุณภาพ เชื่อถือได้ และมีความถูกต้อง อย่างไรก็ตามบริษัทไม่รับรองความถูกต้องครบถ้วนของข้อมูลดังกล่าว ข้อมูลและความเห็นที่ปรากฏอยู่ในรายงานฉบับนี้อาจมีการเปลี่ยนแปลง แก้ไข หรือเพิ่มเติมได้ตลอดเวลาโดยไม่ต้องแจ้งให้ทราบล่วงหน้า บริษัทไม่มีความประสงค์ที่จะชักจูงหรือชี้ชวนให้ผู้ลงทุน ลงทุนซื้อหรือขายหลักทรัพย์ตามที่ปรากฏในรายงานฉบับนี้ รวมทั้งบริษัทไม่ได้รับประกันผลตอบแทนหรือราคาของหลักทรัพย์ตามข้อมูลที่ปรากฏแต่อย่างใด บริษัทจึงไม่รับผิดชอบต่อความเสียหายใดๆ ที่เกิดขึ้นจากการนำข้อมูลหรือความเห็นในรายงานฉบับนี้ไปใช้ไม่ว่ากรณีใดก็ตาม ผู้ลงทุนควรศึกษาข้อมูลและใช้ดุลยพินิจอย่างรอบคอบในการตัดสินใจลงทุน

บริษัทขอสงวนลิขสิทธิ์ในข้อมูลและความเห็นที่ปรากฏอยู่ในรายงานฉบับนี้ ห้ามมิให้ผู้ใดนำข้อมูลและความเห็นในรายงานฉบับนี้ไปใช้ประโยชน์ คัดลอก ดัดแปลง ทำซ้ำ นำออกแสดงหรือเผยแพร่ต่อสาธารณชนไม่ว่าทั้งหมดหรือบางส่วน โดยไม่ได้รับอนุญาตเป็นลายลักษณ์อักษรจากบริษัทล่วงหน้า การลงทุนในหลักทรัพย์มีความเสี่ยง ผู้ลงทุนควรศึกษาข้อมูลและพิจารณาอย่างรอบคอบก่อนการตัดสินใจลงทุน

บริษัทหลักทรัพย์ ฟินันเซีย ไซรัส จำกัด (มหาชน) อาจเป็นผู้ดูแลสภาพคล่อง (Market Maker) และผู้ออกใบสำคัญแสดงสิทธิอนุพันธ์ (Derivative Warrants) บนหลักทรัพย์ AAV, ADVANC, AEONTS, AMATA, ANAN, AOT, AP, BANPU, BBL, BCH, BCP, BCPG, BDMS, BEAUTY, BEC, BEM, BGRIM, BH, BJC, BLAND, BPP, BTS, CBG, CENTEL, CHG, CK, CKP, COM7, CPALL, CPF, CPN, DELTA, DTAC, EA, EGCO, EPG, ERW, ESSO, GFPT, GLOBAL, GPSC, GULF, GUNKUL, HANA, HMPRO, INTUCH, IRPC, IVL, JAS, JMT, KBANK, KCE, KKP, KTB, KTC, LH, MAJOR, MBK, MEGA, MINT, MTC, ORI, OSP, PLANB, PRM, PSH, PSL, PTG, PTT, PTTEP, PTTGC, QH, RATCH, ROBINS, RS, SAWAD, SCB, SCC, SGP, SIRI, SPALI, SPRC, STA, STEC, SUPER, TASCOS, TCAP, THAI, THANI, TISCO, TKN, TMB, TOA, TOP, TPIPP, TRUE, TTW, TU, TVO, WHA และ SET50 Future โดยบริษัทฯ อาจจัดทำบทวิเคราะห์ของหลักทรัพย์อ้างอิงดังกล่าว ดังนั้น นักลงทุนควรศึกษารายละเอียดในหนังสือชี้ชวนของใบสำคัญแสดงสิทธิอนุพันธ์ดังกล่าวก่อนตัดสินใจลงทุน

หมายเหตุ: ประธานกรรมการของบริษัทหลักทรัพย์ ฟินันเซีย ไซรัส จำกัด (มหาชน) ดำรงตำแหน่งเป็นกรรมการของบริษัท ทรู คอร์ปอเรชั่น จำกัด (มหาชน)

Remark : FSS's Chairman is a TRUE's director.