

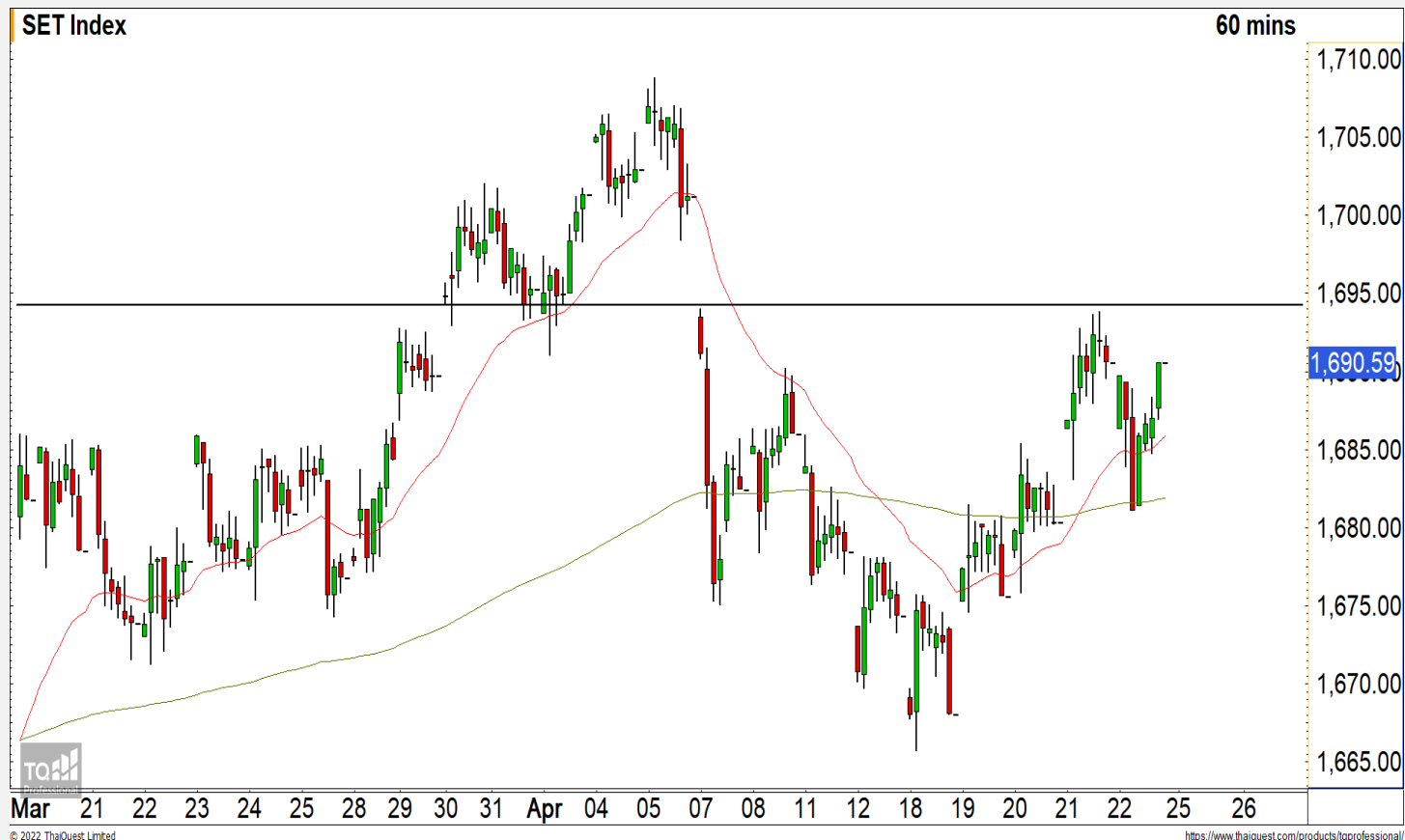


SET INDEX

ยังคงมองดัชนีติดแนวต้านบริเวณ
1694 จุด

วานนี้ดัชนีปิดที่ระดับ 1690.59 จุด
(+0.04 จุด)

ภาพทางเทคนิคคราย 60 นาที สสุดาห์ที่ผ่านมดัชนีฟื้นตัวขึ้นมาจากแนวรับ 1680 จุด แต่ไม่สามารถฟื้นตัวขึ้นทะลุแนวต้าน 1694 จุด มองวันนี้ดัชนียังคงติดที่ระดับดังกล่าว และมีโอกาสพักตัวลงอีกครั้ง วางแนวรับแรกที่ 1680 จุด และ 1675 จุด คาดดัชนีมีโอกาสฟื้นตัวกลับขึ้นมาได้บ้างที่บริเวณดังกล่าว

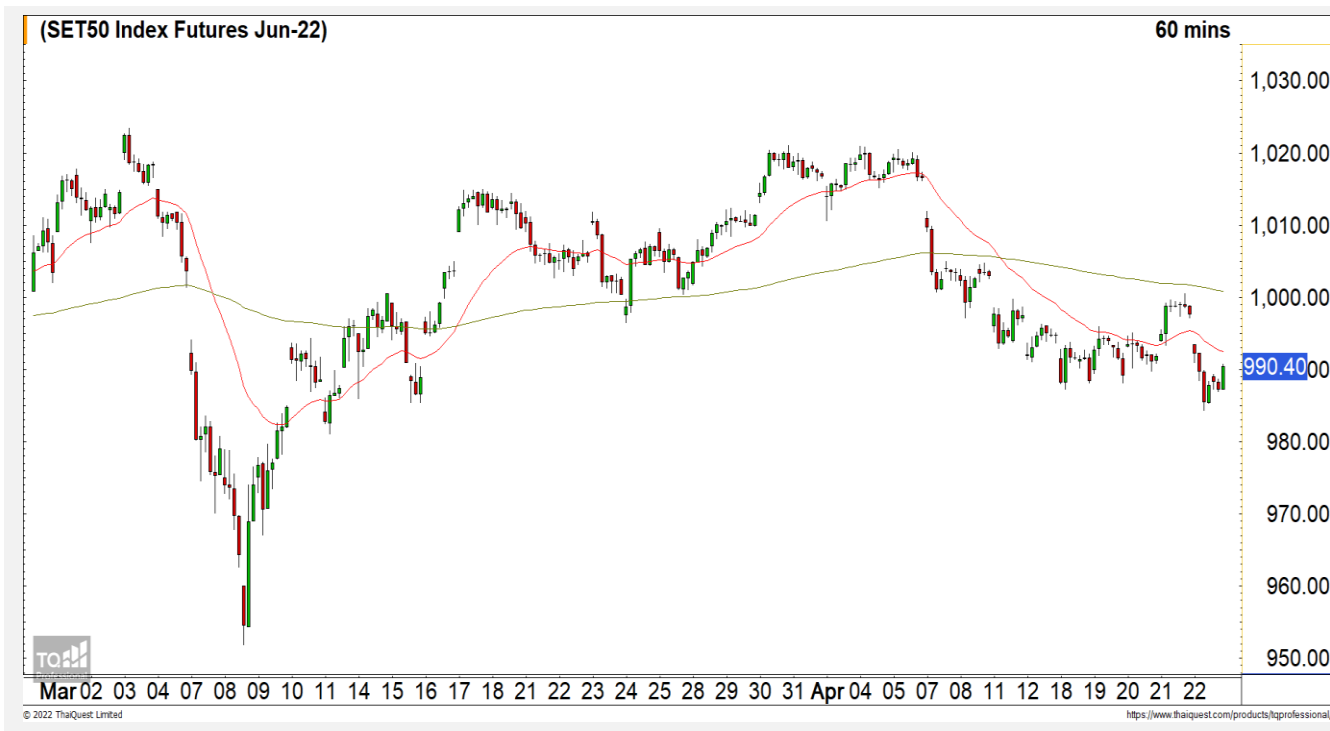


Technical Review

- S50M22 : คาดดัชนีติดแนวต้าน 995 จุด และพักตัวลงมาอีกครั้ง
- Momentum Trading : ASW,TOG
- Swing Trading : ILINK,SNNP

แนวรับ	1680	1675
แนวต้าน	1694	1700

SET50 Index Futures



คาดดัชนีติดแนวต้าน 995 จุด และพักตัวลงมาอีกครั้ง

22 เม.ย. 65 นักลงทุนต่างชาติ Short สุทธิ 28,052 สัญญา
 ค่า Basis ของ S50M22 อยู่ที่ระดับ -2.29 จุด
 ภาพทางเทคนิค 60 นาที สุดสัปดาห์ที่ผ่านมา ดัชนีพักตัวหลุดแนวรับ 995 จุด และยังไม่สามารถฟื้นตัวกลับขึ้นมาขึ้นได้ มองวันนี้ดัชนียังคงติดแนวต้านดังกล่าว และมีโอกาสที่จะพักตัวลงมาอีกครั้ง วางแนวรับแรกที่ 985 จุด และ 980 จุด คาดดัชนีมีโอกาสฟื้นตัวกลับได้บ้างเมื่อพักตัวลงมาที่บริเวณดังกล่าว

แนวรับ		แนวต้าน		
985	980	995	1000	

Contracts	Long	Short	Net	YTD
Institution	35,001	35,104	-103	21,177
Foreign	63,598	91,650	-28,052	-41,724
Local	119,939	91,784	28,155	20,547

กลยุทธ์ S50M22

- พอร์ตวางแนวรอเปิด Short ที่ 992 จุด วางเป้าหมายทำกำไรที่ 985 จุด ตัดขาดทุนกรณีทะลุ 997 จุด

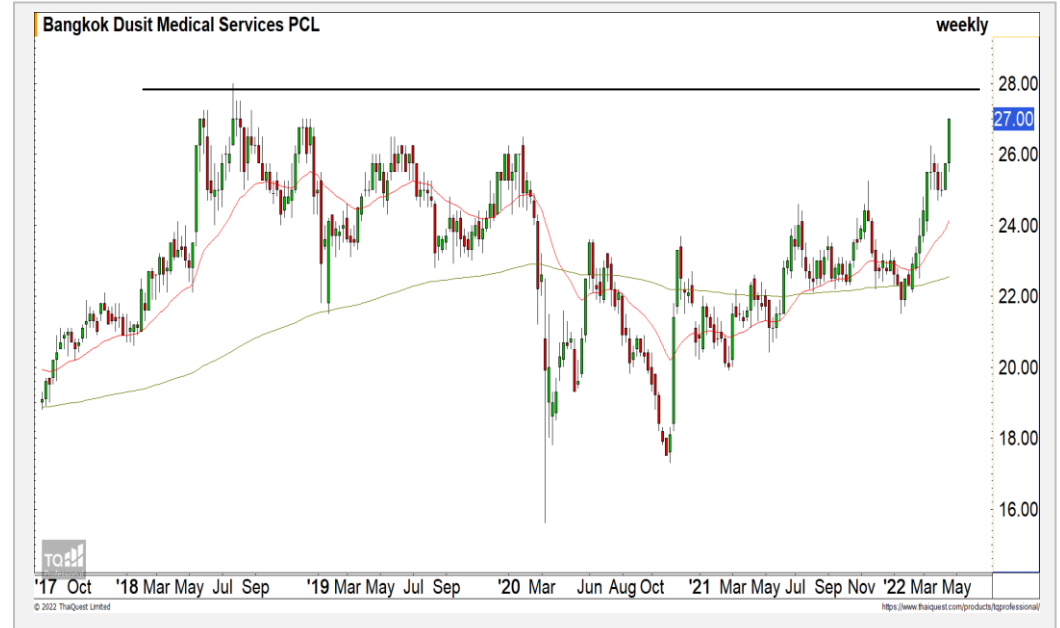
KBANK



	Level 1	Level 2
Support	152	148
Resistance	155	159

KBANK : ราคากำลังพักตัวสร้างฐานที่แนวรับ 152 บาท มองราคามีโอกาสผันตัวสลับขึ้นมาจากระดับดังกล่าวได้บ้าง

BDMS



	Level 1	Level 2
Support	26.25	25
Resistance	27.50	28

BDMS : ราคาฟื้นตัวขึ้นสร้างจุดสูงสุดใหม่ต่อเนื่อง แสดงถึงราคากำลังอยู่ในทิศทางขาขึ้น มีแนวต้านหลักที่ 28 บาท

Momentum Trading

ASW

Support	8.30
Resistance	8.80-9.00
Stop loss	8.10

คำแนะนำระยะสั้น (BUY)

ราคาปรับตัวขึ้นทะลุกรอบสะสมที่ 8.30 บาท คาดราคากลับเข้าสู่รอบของการปรับตัวระยะสั้น โดยมีแนวต้านแรกที่บริเวณ 8.80-9.00 บาท หากผ่านไปได้ Upside จะเปิดกว้างอีกครั้ง



TOG

Support	9.80
Resistance	10.50/11
Stop loss	9.40

คำแนะนำระยะสั้น (BUY)

ราคาปรับตัวขึ้นทะลุแนวต้านแรกที่ 9.80 บาทขึ้นมา ทำให้ราคากลับมามีทิศทางที่เป็นบวกอีกครั้ง วางแนวต้านแรกที่ 10.50 บาท



Swing Trading



Support	10
Resistance	10.70
Stop loss	9.70

คำแนะนำระยะสั้น (BUY)

ราคาพักตัวลงมาที่แนวรับหลัก 10 บาท ซึ่งเป็นจุด Breakout ของรอบนี้ คาดราคามีโอกาสเกิด Technical Rebound ที่บริเวณดังกล่าว เนื่องจากราคามีทิศทางหลักที่เป็นขาขึ้น

LINK



Support	18-18.20
Resistance	19.50/19.80
Stop loss	17.30

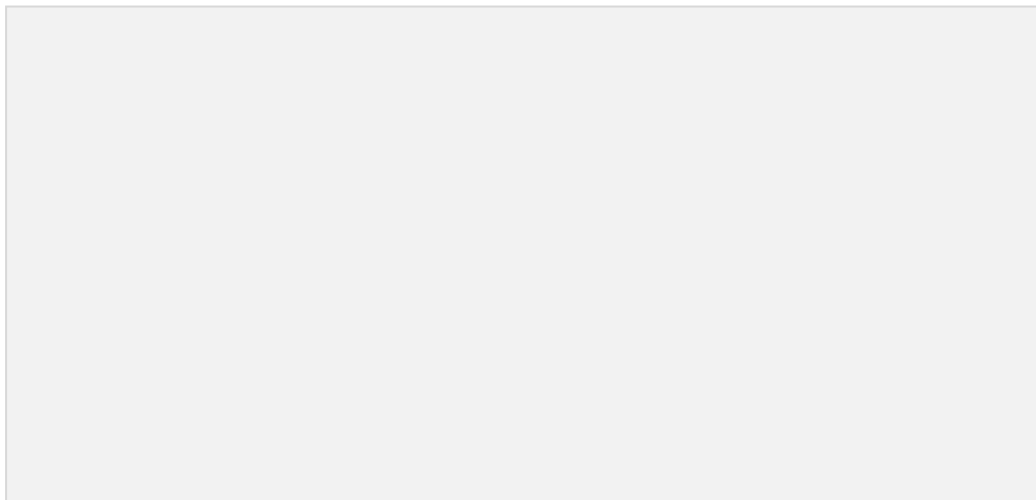
คำแนะนำระยะสั้น (BUY)

ราคาพักตัวลงมาที่แนวรับ High เดิมที่บริเวณ 18-18.20 บาท คาดราคากำลังพักตัวสะสมกำลังในทิศทางหลักที่เป็นขาขึ้น มองเป็นจังหวะเข้าสะสมที่ดี

SNMP



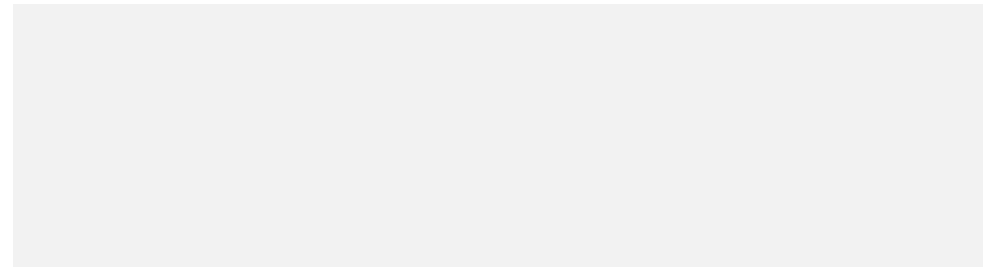
ไม่มีสัญญา



แนวรับ

แนวต้าน

- - - -



สอบถามข้อมูลเพิ่มเติม

โทรศัพท์ 02-658-9915

Email:

Line: @dw24

ตารางราคา

* ตารางราคาใช้เปรียบเทียบในการซื้อขายช่วง market open เท่านั้น ไม่รวมช่วง market call

Name	-	Implied Volatility	-
Underlying	-	Delta	-
Type	-	Listing Date	-
Strike	-	Last Trading Date	-
Conversion Ratio	-	Expire Date(Maturity Date)	-
Moneyness	-	outstanding (13-Jun-2021)	-

Underlying Bid*	DW Bid Price(THB) *				
	17-Jun-2021	18-Jun-2021	21-Jun-2021	22-Jun-2021	23-Jun-2021
-	-	-	-	-	-
-	-	-	-	-	-
-	-	-	-	-	-
-	-	-	-	-	-
-	-	-	-	-	-
-	-	-	-	-	-
-	-	-	-	-	-
-	-	-	-	-	-
-	-	-	-	-	-

COMMODITY MARKET

Crude Oil (WTI)



แนวรับ	แนวต้าน
98	110

ราคาน้ำมันดิบ WTI กลับมาต่ำกว่า 100 ดอลลาร์ แสดงให้เห็นว่าทิศทางเป็น Sideway ออกด้านข้างในกรอบ 95-110 ดอลลาร์

Gold Futures

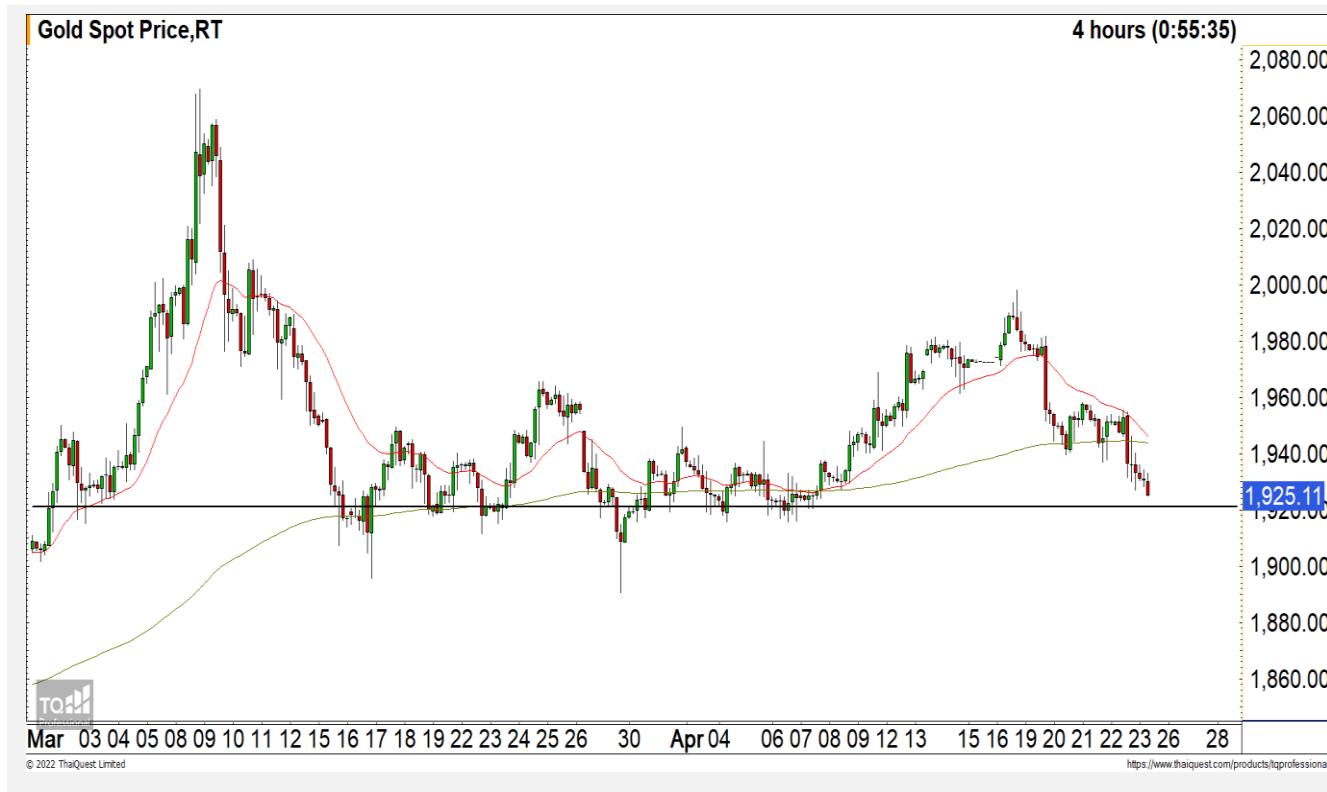
พักตัวลงทดสอบแนวรับหลักที่ 1920 ดอลลาร์

ภาพทางเทคนิคราคาทองคำราย 240 นาที เข้านี้ราคาทองคำพักตัวลงมาต่อเนื่อง โดยมีแนวรับหลักที่บริเวณ 1920 ดอลลาร์ มองราคาทองคำมีโอกาสฟื้นตัวกลับขึ้นมาได้บ้างที่บริเวณดังกล่าว

คำแนะนำระยะสั้น GOM22

- พอร์ตวางแนวรอเปิด Long ที่ 1920 ดอลลาร์ วางเป้าหมายทำกำไรที่ 1940 ดอลลาร์ ตัดขาดทุนกรณีหลุด 1910 ดอลลาร์

วันที่ 22 เม.ย. 2022
กองทุน SPDR คงการถือทองคำ
ไว้ที่ระดับ 1,104.13 ตัน



	แนวรับ		แนวต้าน		
	1920	1910	1940	1950	
Contracts	Long	Short	Net	YTD	
Institution	4,450	3,609	841	-781	
Foreign	17,014	18,676	-1,662	7,511	
Local	18,492	17,671	821	-6,730	

Market Summary & Theoretical Price

SET50 Index Futures

Series	Settle	Change	Vol Contracts	Vol Change	OI	OI Change	Days to Delivery	Theoretical			Div. Yield	Fund Rate	Basis	Premium Discount
								Theoretical	Lower	Upper				
S50K20	891.8	0.0	71	0	0	0	-125	791.71	794.44	777.39	0.02%	1.75%	95.33	100.05
S50M20	875.3	0.0	50159	0	0	0	-93	793.65	795.68	783.00	0.38%	1.75%	78.92	81.70
S50N20	856.3	0.0	77	0	0	0	-62	795.47	796.82	788.37	1.04%	1.75%	59.87	60.83
S50U20	794.8	0.0	39907	0	0	0	-1	796.44	796.46	796.32	2.03%	1.75%	-1.67	-1.68
S50Z20	793.9	0.0	165665	0	373073	0	90	793.82	791.85	804.13	3.08%	1.75%	-2.53	0.08
S50H21	789.4	0.0	7086	0	13165	0	181	790.55	786.60	811.28	3.24%	1.75%	-7.03	-1.15

S50K20

Series	Settle	Change	Vol Contracts	Vol Change	OI	OI Change	Days to Delivery	Theoretical			Premium / Discount	Risk Free Rate
								Theoretical	Lower	Upper		
GFM20	25968.8398	0	211	0	542	0	-93	28369	28442	27988	-2400.30	1.75%
GFQ20	28980.6504	0	183	0	490	0	-33	28451	28477	28316	529.53	1.75%
GFV20	28360	0	76	0	303	0	29	28536	28513	28655	-175.82	1.75%

Gold Online Futures

Series	Settle	Change	Vol Contracts	Vol Change	OI	OI Change	Days to Delivery	Theoretical
GOM20	1768.80	0.00	7623	0	3082	0	-93	1886.64

USD Futures

Series	Settle	OI Change	Days to Delivery	Theoretical	Basis
USDK20	31.87	0.00	-125	31.32	0.23
USDM20	30.93	0.00	-93	31.40	-0.71
USDN20	31.38	0.00	-62	31.48	-0.25
USDU20	31.70	0.00	-1	31.63	0.06

DISCLAIMER: รายงานฉบับนี้จัดทำโดยบริษัทหลักทรัพย์ ฟินันเซีย ไซรัส จำกัด (มหาชน) "บริษัท" ข้อมูลที่ปรากฏในรายงานฉบับนี้ถูกจัดทำขึ้นบนพื้นฐานของแหล่งข้อมูลที่เราหรือเราเชื่อว่ามีความน่าเชื่อถือ และ50ความถูกต้อง อย่างไรก็ตามบริษัทไม่รับรองความถูกต้องครบถ้วนของข้อมูลดังกล่าว ข้อมูลและความเห็นที่ปรากฏอยู่ในรายงานฉบับนี้อาจมีการเปลี่ยนแปลง แก้ไข หรือเพิ่มเติมได้ตลอดเวลาโดยไม่ต้องแจ้งให้ทราบล่วงหน้า บริษัทไม่มีความประสงค์ที่จะชักจูงหรือชี้ชวนให้ผู้ลงทุน ลงทุนซื้อหรือขายหลักทรัพย์ตามที่ปรากฏในรายงานฉบับนี้ รวมทั้งบริษัทไม่ได้รับประกันผลตอบแทนหรือราคาของหลักทรัพย์ตามข้อมูลที่ปรากฏแต่อย่างใด บริษัทจึงไม่รับผิดชอบต่อความเสียหายใดๆ ที่เกิดขึ้นจากการนำข้อมูลหรือความเห็นในรายงานฉบับนี้ไปใช้ไม่ว่ากรณีใดก็ตาม ผู้ลงทุนควรศึกษาข้อมูลและใช้ดุลยพินิจอย่างรอบคอบในการตัดสินใจลงทุน

บริษัทขอสงวนลิขสิทธิ์ในข้อมูลและความเห็นที่ปรากฏอยู่ในรายงานฉบับนี้ ห้ามมิให้ผู้ใดนำข้อมูลและความเห็นในรายงานฉบับนี้ไปใช้ประโยชน์ คัดลอก ดัดแปลง ทำซ้ำ นำออกแสดงหรือเผยแพร่ต่อสาธารณชนไม่ว่าทั้งหมดหรือบางส่วน โดยไม่ได้รับอนุญาตเป็นลายลักษณ์อักษรจากบริษัทล่วงหน้า การลงทุนในหลักทรัพย์มีความเสี่ยง ผู้ลงทุนควรศึกษาข้อมูลและพิจารณาอย่างรอบคอบก่อนการตัดสินใจลงทุน

บริษัทหลักทรัพย์ ฟินันเซีย ไซรัส จำกัด (มหาชน) อาจเป็นผู้ดูแลสภาพคล่อง (Market Maker) และผู้ออกใบสำคัญแสดงสิทธิอนุพันธ์ (Derivative Warrants) บนหลักทรัพย์ AAV, ADVANC, AEONTS, AMATA, ANAN, AOT, AP, BANPU, BBL, BCH, BCP, BCPG, BDMS, BEAUTY, BEC, BEM, BGRIM, BH, BJC, BLAND, BPP, BTS, CBG, CENTEL, CHG, CK, CKP, COM7, CPALL, CPF, CPN, DELTA, DTAC, EA, EGCO, EPG, ERW, ESSO, GFPT, GLOBAL, GPSC, GULF, GUNKUL, HANA, HMPRO, INTUCH, IRPC, IVL, JAS, JMT, KBANK, KCE, KKP, KTB, KTC, LH, MAJOR, MBK, MEGA, MINT, MTC, ORI, OSP, PLANB, PRM, PSH, PSL, PTG, PTT, PTTEP, PTTGC, QH, RATCH, ROBINS, RS, SAWAD, SCB, SCC, SGP, SIRI, SPALI, SPRC, STA, STEC, SUPER, TASCO, TCAP, THAI, THANI, TISCO, TKN, TMB, TOA, TOP, TPIPP, TRUE, TTW, TU, TVO, WHA และ SET50 Future โดยบริษัทฯ อาจจัดทำบทวิเคราะห์ของหลักทรัพย์อ้างอิงดังกล่าว ดังนั้น นักลงทุนควรศึกษารายละเอียดในหนังสือชี้ชวนของใบสำคัญแสดงสิทธิอนุพันธ์ดังกล่าวก่อนตัดสินใจลงทุน

หมายเหตุ: ประธานกรรมการของบริษัทหลักทรัพย์ ฟินันเซีย ไซรัส จำกัด (มหาชน) ดำรงตำแหน่งเป็นกรรมการของบริษัท ทู คอร์ปอเรชั่น จำกัด (มหาชน)

Remark : FSS's Chairman is a TRUE's director.