

Weekly Keys

SET INDEX : มุมมองสัปดาห์หน้า



หากสัปดาห์นี้ดัชนีสามารถประคองตัวเหนือแนวรับ 1680 จุด สัปดาห์หน้ามีโอกาสฟื้นตัวกลับขึ้นมา

สัปดาห์นี้ดัชนีพักตัวหลังที่ขึ้นไปทดสอบแนวต้าน 1690 จุดแล้วไม่สามารถทะลุผ่านไปได้และพักตัวลงมาตามที่ได้ประเมินไว้ โดยล่าสุดดัชนีพักตัวลงมาที่แนวรับหลัก 1680 จุด หากดัชนีสามารถประคองตัวเหนือระดับดังกล่าวได้ สัปดาห์หน้าดัชนีมีโอกาสฟื้นตัวกลับขึ้นมาได้บ้างแต่ยังคงจำกัดที่บริเวณแนวต้าน 1690 จุด แต่ในกรณีที่หลุดลงมาจะเข้าสู่รอบของการพักตัวลงทดสอบแนวรับ 1660 จุด

ทีมนักวิเคราะห์ : จิตรา อมรรธรรม เลขที่ทะเบียน : 014530 โทร. : 02-646-9877 : ณัฐวุฒิ ศิริแสงชัยกุล เลขที่ทะเบียน : 057116

22 April 2022

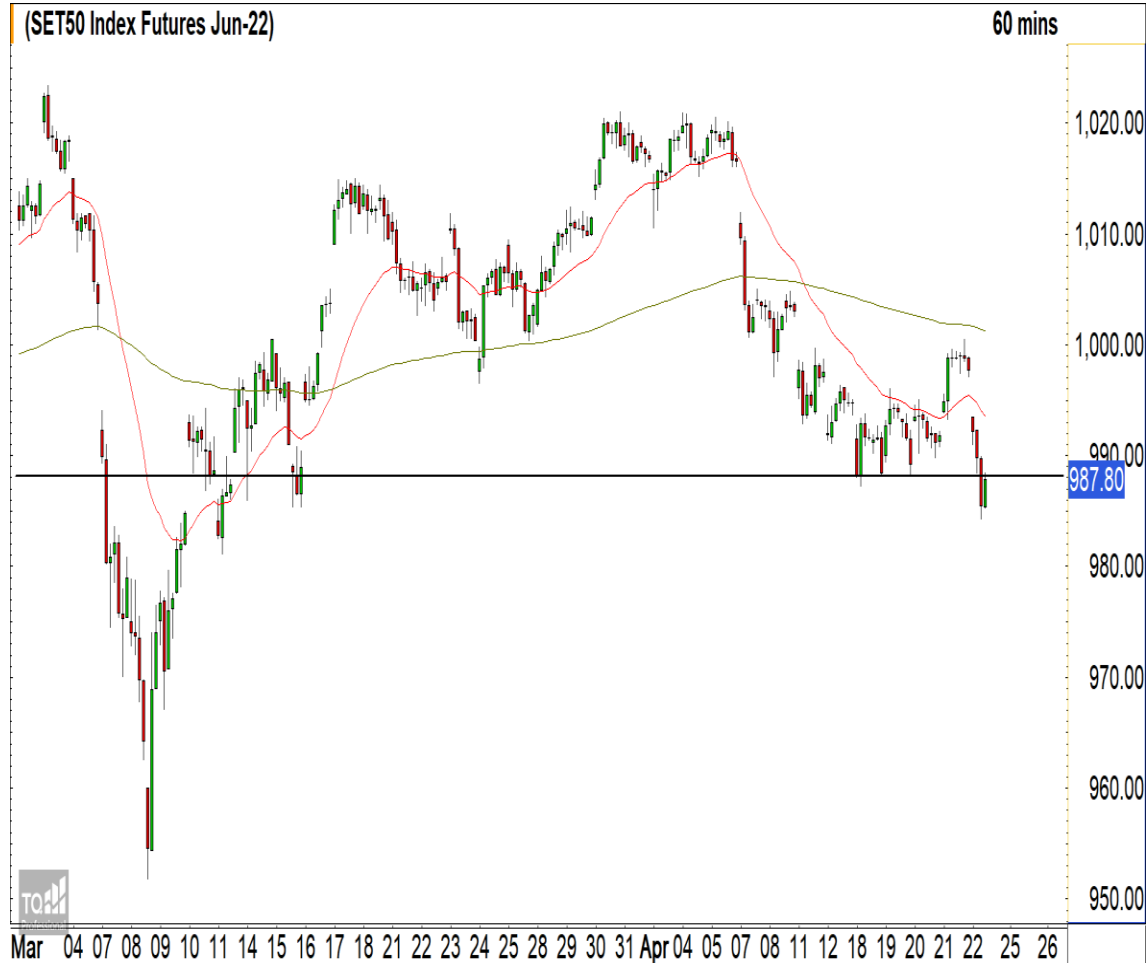
S50M22

แนวรับ : 982/977

แนวต้าน : 990/995

S50M22 : ภาพทางเทคนิคสัปดาห์นี้ดัชนีพักตัวลง
หลุดระดับ 990 จุดลงมาจากที่ไม่สามารถทะลุ
ผ่านแนวต้าน 1000 จุด ดิ่งรอบของทิศทางเชิงลบ
เข้ามาอีกครั้ง วางแนวรับถัดมาไปที่ 982 จุดและ
977 จุด

- พอร์ต Short ต้นทุนที่ 1000 จุด ปิดทำ
กำไรที่ 993 จุดไปแล้ว
- พอร์ตว่างนะ Wait and See



© 2022 ThaiQuest Limited

<https://www.thaiquest.com/products/topprofessional>

Sector Analysis



- กลุ่มที่นำตลาดในช่วงนี้ได้แก่ HEALTH(แข็งแกร่งที่สุด), TOUR, COMM และ ICT
- กลุ่มที่ฟื้นตัวขึ้นในโซน Improving ได้แก่ TRANS, FOOD และ ETRON
- กลุ่มที่ยังพักตัวต่อในโซน Weakening ได้แก่ BANK, ENER G และ PROP
- PETRO, FIN และ CONS เป็นกลุ่มที่อ่อนแอกว่าตลาด

พาณิชย์ มีภาพหลักเป็นทิศทางขาขึ้น โดยล่าสุดดัชนีกำลังพักตัวออกด้านข้าง โดยมีแนวรับหลักที่ 39,000 จุด มองเมื่อดัชนีพักตัวลงมาเป็นจังหวะเข้าสะสมที่ดี เนื่องจากมีโอกาสเกิด Technical Rebound กลับขึ้นมา

Weekly Trading

CRC

แนวรับ

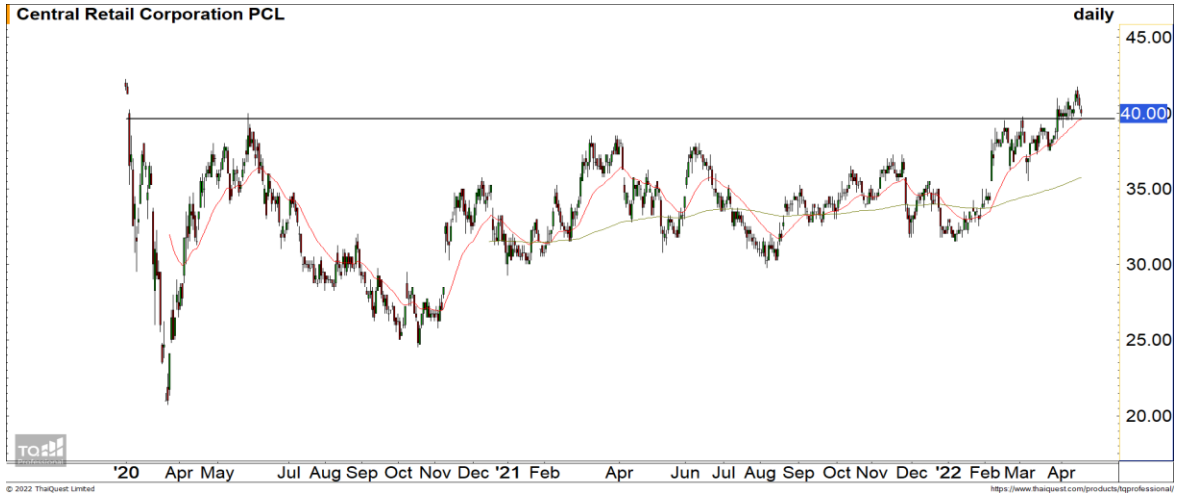
39.50/38.50

แนวต้าน

41/42

ราคากำลังพักตัวสะสมกำลังลงมาถึงแนวรับ 39.50 บาท ซึ่งเป็นบริเวณ High ของรอบก่อนหน้า คาดราคามีโอกาสฟื้นตัวกลับเนื่องจากทิศทางหลักของราคาที่เป็นขาขึ้น

Central Retail Corporation PCL



Singer Thailand PCL



SINGER

แนวรับ

56/54

แนวต้าน

58/59

ราคาฟื้นตัวขึ้นสร้างระดับ All Time High แสดงถึงราคาอยู่ในทิศทางหลักที่เป็นขาขึ้นแข็งแกร่ง วัดเป้าหมายแนวต้านถัดไปที่ 58 บาท และ 59 บาท

DISCLAIMER: รายงานฉบับนี้จัดทำโดยบริษัทหลักทรัพย์ ฟินันเซีย ไซรัส จำกัด (มหาชน) “บริษัท” ข้อมูลที่ปรากฏในรายงานฉบับนี้ถูกจัดทำขึ้นบนพื้นฐานของแหล่งข้อมูลที่เราเชื่อหรือคิดว่ามีความน่าเชื่อถือ และ/หรือมีความถูกต้อง อย่างไรก็ตามบริษัทไม่รับรองความถูกต้องครบถ้วนของข้อมูลดังกล่าว ข้อมูลและความเห็นที่ปรากฏอยู่ในรายงานฉบับนี้อาจมีการเปลี่ยนแปลง แก้ไข หรือเพิ่มเติมได้ตลอดเวลาโดยไม่ต้องแจ้งให้ทราบล่วงหน้า บริษัทไม่มีความประสงค์ที่จะชักจูงหรือชี้ชวนให้ผู้ลงทุน ลงทุนซื้อหรือขายหลักทรัพย์ตามที่ปรากฏในรายงานฉบับนี้ รวมทั้งบริษัทไม่ได้รับประกันผลตอบแทนหรือราคาของหลักทรัพย์ตามข้อมูลที่ปรากฏแต่อย่างใด บริษัทจึงไม่รับผิดชอบต่อความเสียหายใดๆ ที่เกิดขึ้นจากการนำข้อมูลหรือความเห็นในรายงานฉบับนี้ไปใช้ไม่ว่ากรณีใดก็ตาม ผู้ลงทุนควรศึกษาข้อมูลและใช้ดุลยพินิจอย่างรอบคอบในการตัดสินใจลงทุน

บริษัทขอสงวนลิขสิทธิ์ในข้อมูลและความเห็นที่ปรากฏอยู่ในรายงานฉบับนี้ ห้ามมิให้ผู้ใดนำข้อมูลและความเห็นในรายงานฉบับนี้ไปใช้ประโยชน์ คัดลอก ตัดแปลง ทำซ้ำ นำออกแสดงหรือเผยแพร่ต่อสาธารณชนไม่ว่าทั้งหมดหรือบางส่วน โดยไม่ได้รับอนุญาตเป็นลายลักษณ์อักษรจากบริษัทล่วงหน้า การลงทุนในหลักทรัพย์มีความเสี่ยง ผู้ลงทุนควรศึกษาข้อมูลและพิจารณาอย่างรอบคอบก่อนการตัดสินใจลงทุน

บริษัทหลักทรัพย์ ฟินันเซีย ไซรัส จำกัด (มหาชน) อาจเป็นผู้ดูแลสภาพคล่อง (Market Maker) และผู้ออกใบสำคัญแสดงสิทธิอนุพันธ์ (Derivative Warrants) บนหลักทรัพย์ AAV, ADVANC, AEONTS, AMATA, ANAN, AOT, AP, BANPU, BBL, BCH, BCP, BCPG, BDMS, BEAUTY, BEC, BEM, BGRIM, BH, BJC, BLAND, BPP, BTS, CBG, CENTEL, CHG, CK, CKP, COM7, CPALL, CPF, CPN, DELTA, DTAC, EA, EGCO, EPG, ERW, ESSO, GFPT, GLOBAL, GPSC, GULF, GUNKUL, HANA, HMPRO, INTUCH, IRPC, IVL, JAS, JMT, KBANK, KCE, KKP, KTB, KTC, LH, MAJOR, MBK, MEGA, MINT, MTC, ORI, OSP, PLANB, PRM, PSH, PSL, PTG, PTT, PTTEP, PTTGC, QH, RATCH, ROBINS, RS, SAWAD, SCB, SCC, SGP, SIRI, SPALI, SPRC, STA, STEC, SUPER, TASCO, TCAP, THAI, THANI, TISCO, TKN, TMB, TOA, TOP, TPIPP, TRUE, TTW, TU, TVO, WHA และ SET50 Future โดยบริษัทฯ อาจจัดทำบทวิเคราะห์ของหลักทรัพย์อ้างอิงดังกล่าวนี้ ดังนั้น นักลงทุนควรศึกษารายละเอียดในหนังสือชี้ชวนของใบสำคัญแสดงสิทธิอนุพันธ์ดังกล่าวก่อนตัดสินใจลงทุน