



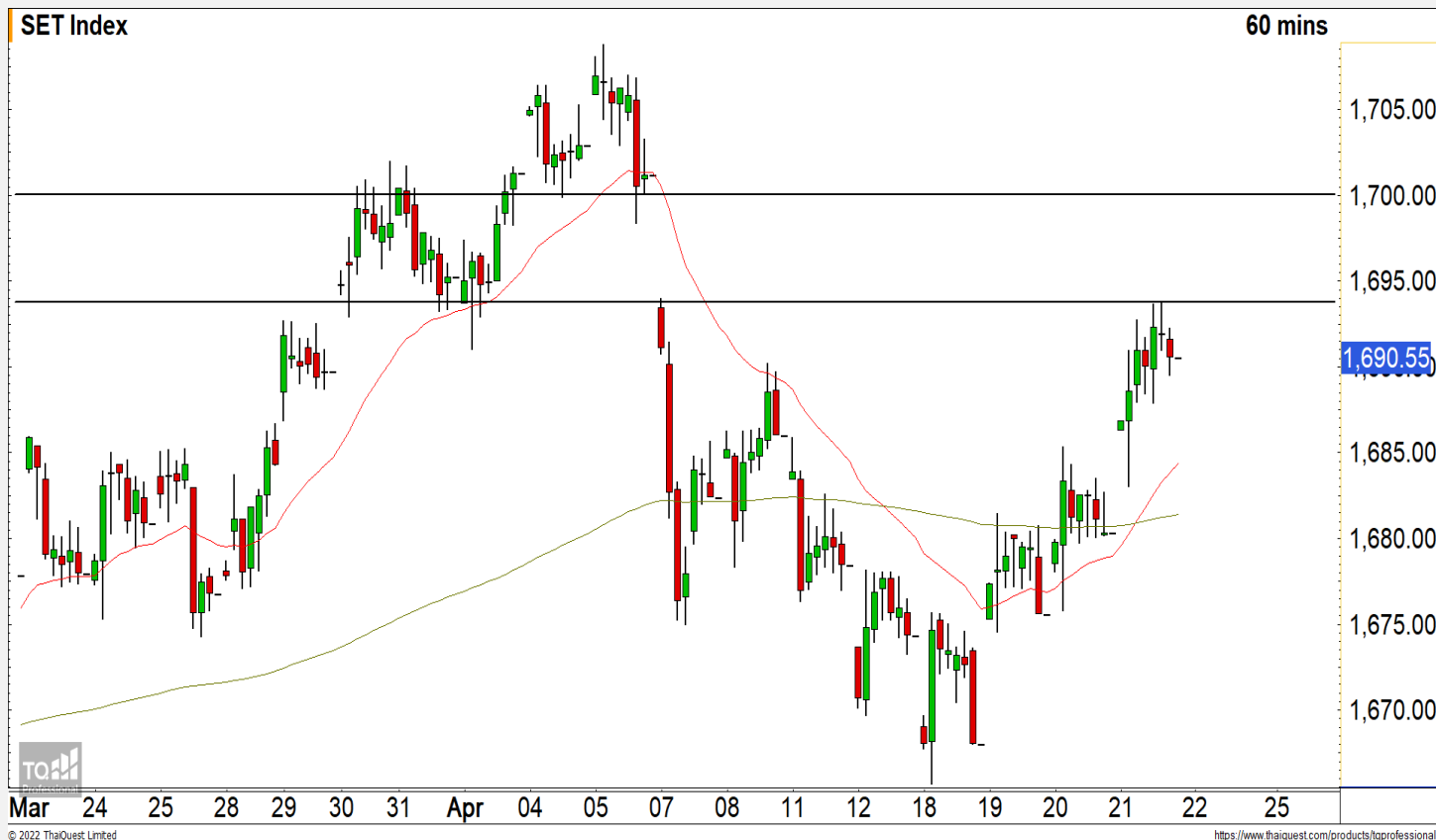
SET INDEX

ยังคงมองดัชนีไม่ผ่านแนวต้าน
บริเวณ 1694 จุด

วานนี้ดัชนีปิดที่ระดับ 1690.55 จุด
(+10.20 จุด)

ภาพทางเทคนิคคราย 60 นาที วานนี้
ดัชนีฟื้นตัวขึ้นมาที่บริเวณเป้าหมายแนว
ต้านของรอบการฟื้นตัวระยะสั้นที่บริเวณ
1694-1700 จุด ยังคงมองดัชนีไม่ผ่าน
บริเวณดังกล่าว ฉะนั้นคาดดัชนีมีโอกาสที่
พักตัวลงมา โดยวางแนวรับแรกของวันที่
1685 จุด และแนวรับหลักที่บริเวณ 1680
จุด หากดัชนีหลุดระดับดังกล่าวลงจะอยู่ใน
รอบการฟื้นตัวระยะสั้นจะจบลงและพักตัวอีก
ครั้ง

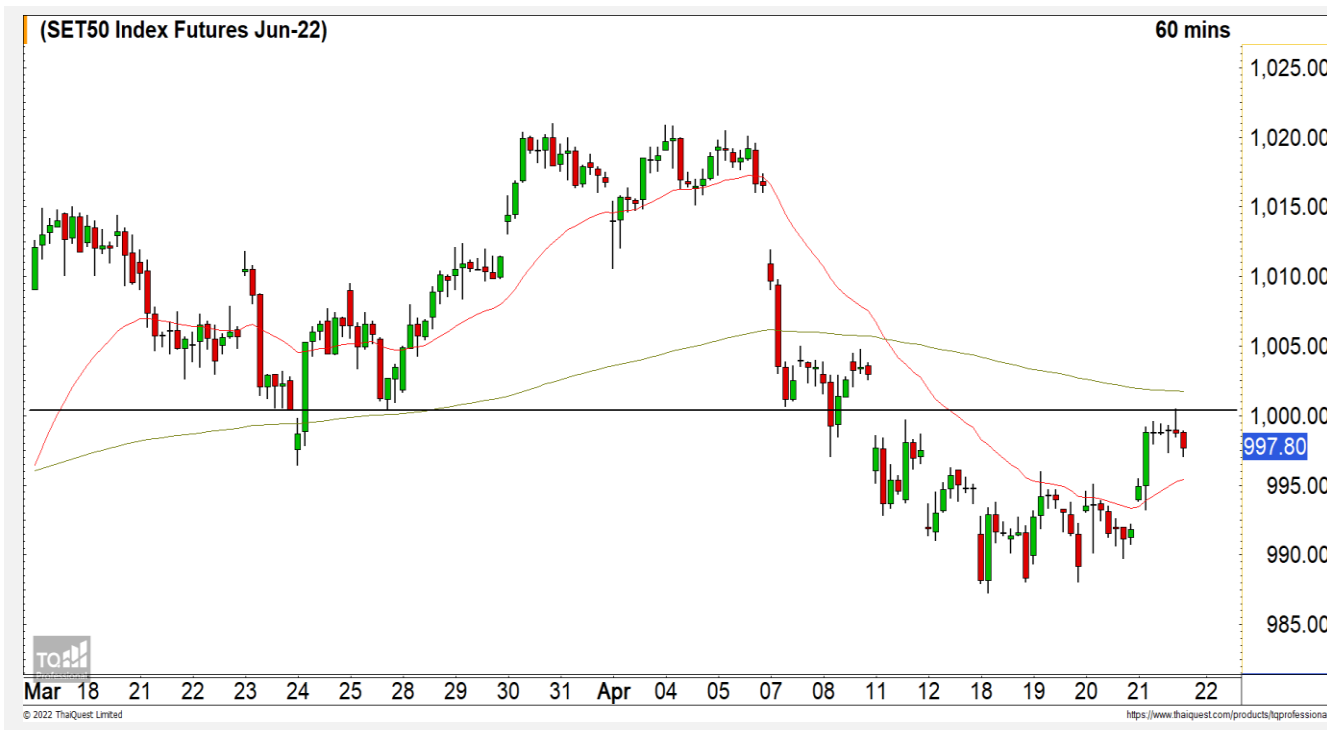
แนวรับ	1685	1680
แนวต้าน	1694	1700



Technical Review

- S50M22 : กลับมาพักตัวหลังฟื้นตัวติดแนวต้าน 1000 จุด
- Momentum Trading : RBF,CPW
- Swing Trading : EKH,TH

SET50 Index Futures



กลับมาพักตัวหลังฟื้นตัวติดแนวต้าน 1000 จุด

21 เม.ย. 65 นักลงทุนต่างชาติ Long สุทธิ 18,443 สัญญา
 ค่า Basis ของ S50M22 อยู่ที่ระดับ -2.29 จุด
 ภาพทางเทคนิค 60 นาที วานนี้ดัชนีฟื้นตัวขึ้น ทดสอบแนวต้านที่ 1000 จุดตามที่ได้คาดการณ์ไว้ว่า เป็นเป้าหมายแนวต้านของการฟื้นตัวระยะสั้นนี้ โดยดัชนี ไม่ผ่านระดับดังกล่าวมองดัชนีกำลังพักตัวระยะสั้นอีกครั้ง โดยมีแนวรับแรกที่ 995 จุด และ 990 จุดเป็นระดับหลัก หากยืนไม่อยู่จะกลับมาอีกรอบเชิงลบอีกครั้ง

แนวรับ		แนวต้าน	
--------	--	---------	--

995 990 1000 1005

Contracts	Long	Short	Net	YTD
Institution	26,390	34,110	-7,720	21,280
Foreign	68,978	50,535	18,443	-13,672
Local	68,994	79,717	-10,723	-7,608

กลยุทธ์ S50M22

- พอร์ต Short ต้นทุนที่ 1000 จุด ถือรอทำกำไรที่ 995 จุด ตัดขาดทุนกรณีทะลุ 1005 จุด

AOT



	Level 1	Level 2
Support	66	65
Resistance	68.25	69.50

AOT : ราคากำลังฟื้นตัวขึ้นทดสอบแนวต้าน 68.25 บาท หากสามารถทะลุผ่านไปได้จะฟื้นตัวได้ต่อเนื่องที่แนวต้าน 69.50 บาทและติดระดับดังกล่าว

BANPU



	Level 1	Level 2
Support	11.50	10.80
Resistance	12	12.30

BANPU : ราคาอยู่ในรอบของการฟื้นตัวหลังจากที่ทะลุกรอบสะสมที่ 11.50 บาทขึ้นมา วางแนวต้านรอทดสอบที่ 12 บาท

Momentum Trading

RBF

Support | 16.60
Resistance | 17.30
Stop loss | 15.90

คำแนะนำระยะสั้น (BUY)

ราคาปรับตัวขึ้นยืนเหนือแนวต้านแรก
ที่ 16.60 บาทด้วยปริมาณการซื้อขายที่
หนาแน่น มองราคากลับมามีทิศทางที่เป็น
บวกอีกครั้ง วางแนวต้านถัดไปที่ 17.30 บาท



CPW

Support | 6
Resistance | 6.50
Stop loss | 5.70

คำแนะนำระยะสั้น (BUY)

ราคาปรับตัวขึ้นทะลุแนวต้านหลักที่ 6
บาท ด้วยปริมาณการซื้อขายที่หนาแน่น
คาดการณ์ราคาปรับตัวต่อเนื่อง วางแนวต้านถัดไปที่
6.50 บาท



Swing Trading

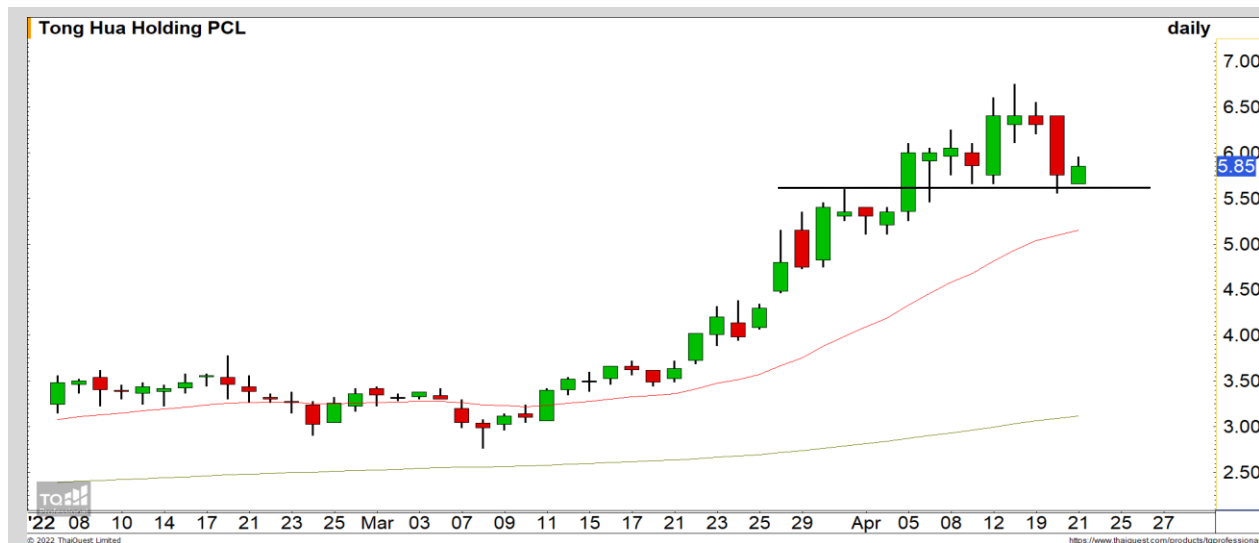


Support	8.40
Resistance	8.90/9.30
Stop loss	8.20

คำแนะนำระยะสั้น (BUY)

ราคาพักตัวลงมาที่แนวรับหลัก 8.40 บาท ซึ่งเป็นจุด Breakout ของรอบนี้ คาดราคามีโอกาสเกิด Technical Rebound ที่บริเวณดังกล่าว

EKH



Support	5.50
Resistance	6.20/6.50
Stop loss	5.25

คำแนะนำระยะสั้น (BUY)

ราคาพักตัวลงมาที่แนวรับ High เดิมที่ 5.50 บาทมีแรงซ็อกกลับเข้ามา คาดราคามีโอกาสฟื้นตัวต่อตามทิศทางเดิมขาขึ้น สางแนวต้านรอทดสอบที่ 6.20 บาท

TH

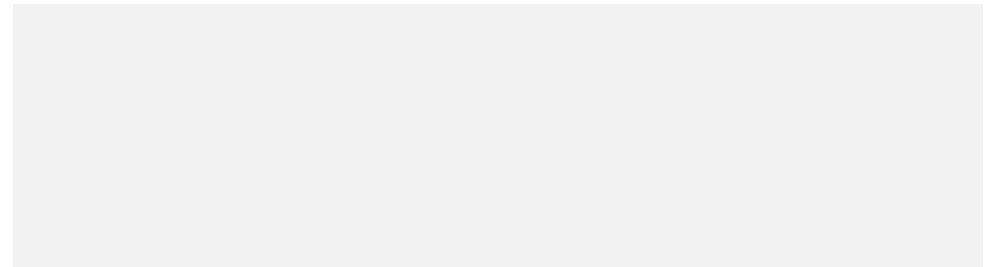


ไม่มีสัญญา

แนวรับ

แนวต้าน

- - - -



สอบถามข้อมูลเพิ่มเติม

โทรศัพท์ 02-658-9915

Email:

Line: @dw24

ตารางราคา

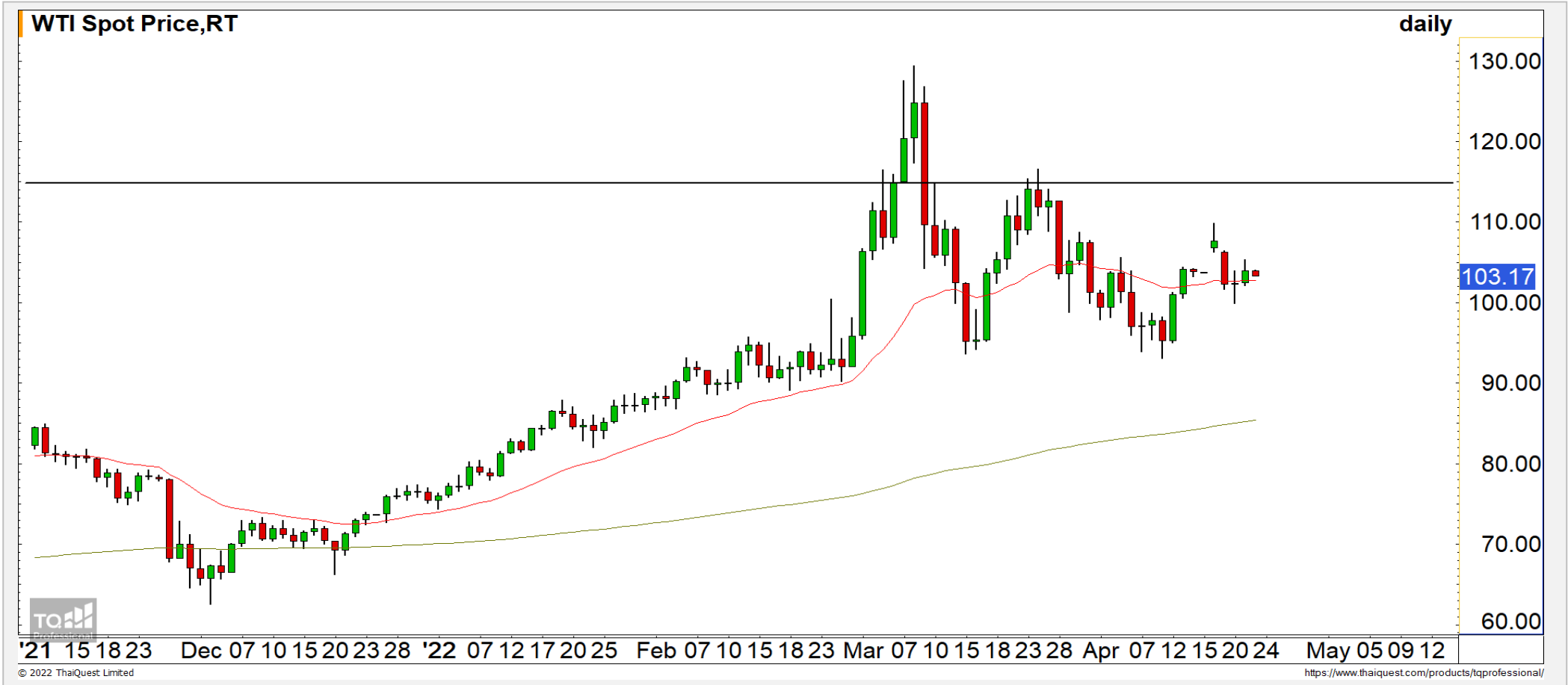
* ตารางราคาใช้เปรียบเทียบในการซื้อขายช่วง market open เท่านั้น ไม่รวมช่วง market call

Name	-	Implied Volatility	-
Underlying	-	Delta	-
Type	-	Listing Date	-
Strike	-	Last Trading Date	-
Conversion Ratio	-	Expire Date(Maturity Date)	-
Moneyness	-	outstanding (13-Jun-2021)	-

Underlying Bid*	DW Bid Price(THB) *				
	17-Jun-2021	18-Jun-2021	21-Jun-2021	22-Jun-2021	23-Jun-2021
-	-	-	-	-	-
-	-	-	-	-	-
-	-	-	-	-	-
-	-	-	-	-	-
-	-	-	-	-	-
-	-	-	-	-	-
-	-	-	-	-	-
-	-	-	-	-	-

COMMODITY MARKET

Crude Oil (WTI)



แนวรับ	แนวต้าน
100	98 110 115

ราคาน้ำมันดิบ WTI ประคองตัวเหนือระดับ 100 ดอลลาร์ คาดราคาน้ำมันดิบยังคงแกว่งตัวอยู่ที่บริเวณ 100 ดอลลาร์ แต่ให้น้ำหนักไม่ผ่านระดับ 115 ดอลลาร์ในรอบหลัก

Gold Futures

ราคาทองคำไม่หลุดแนวรับ 1940 ดอลลาร์ มีโอกาสฟื้นตัวระยะสั้น

ภาพทางเทคนิคราคาทองคำราย 240 นาที ค่าคืนที่ผ่านมาราคาทองคำพักตัวลงมาทดสอบแนวรับ 1940 ดอลลาร์ แล้วสามารถฟื้นตัวกลับขึ้นมาขึ้นได้ ทำให้ราคาทองคำมีโอกาสฟื้นตัวระยะสั้นอีกครั้ง วางแนวต้านรอทดสอบแรกที่ 1958 ดอลลาร์ และแนวต้านถัดไปที่ 1965 ดอลลาร์

คำแนะนำระยะสั้น GOM22

- พอร์ต Long ที่ 1945 ดอลลาร์ ปิดรักษากำไรที่ 1948 จุดไปแล้ว
- พอร์ตว่างแนะนำ Wait and See

วันที่ 21 เม.ย. 2022
กองทุน SPDR ขายทองคำ 2.61 ตัน
ไว้ที่ระดับ 1,104.13 ตัน



	แนวรับ		แนวต้าน		
	1940	1935	1958	1965	
	Contracts	Long	Short	Net	YTD
Institution		3,312	2,385	927	-1,622
Foreign		10,596	10,403	193	9,173
Local		11,170	12,290	-1,120	-7,551

Market Summary & Theoretical Price

SET50 Index Futures

Series	Settle	Change	Vol Contracts	Vol Change	OI	OI Change	Days to Delivery	Theoretical			Div. Yield	Fund Rate	Basis	Premium Discount
								Theoretical	Lower	Upper				
S50K20	891.8	0.0	71	0	0	0	-125	791.71	794.44	777.39	0.02%	1.75%	95.33	100.05
S50M20	875.3	0.0	50159	0	0	0	-93	793.65	795.68	783.00	0.38%	1.75%	78.92	81.70
S50N20	856.3	0.0	77	0	0	0	-62	795.47	796.82	788.37	1.04%	1.75%	59.87	60.83
S50U20	794.8	0.0	39907	0	0	0	-1	796.44	796.46	796.32	2.03%	1.75%	-1.67	-1.68
S50Z20	793.9	0.0	165665	0	373073	0	90	793.82	791.85	804.13	3.08%	1.75%	-2.53	0.08
S50H21	789.4	0.0	7086	0	13165	0	181	790.55	786.60	811.28	3.24%	1.75%	-7.03	-1.15

S50K20

Series	Settle	Change	Vol Contracts	Vol Change	OI	OI Change	Days to Delivery	Theoretical			Premium / Discount	Risk Free Rate
								Theoretical	Lower	Upper		
GFM20	25968.8398	0	211	0	542	0	-93	28369	28442	27988	-2400.30	1.75%
GFQ20	28980.6504	0	183	0	490	0	-33	28451	28477	28316	529.53	1.75%
GFV20	28360	0	76	0	303	0	29	28536	28513	28655	-175.82	1.75%

Gold Online Futures

Series	Settle	Change	Vol Contracts	Vol Change	OI	OI Change	Days to Delivery	Theoretical
GOM20	1768.80	0.00	7623	0	3082	0	-93	1886.64

USD Futures

Series	Settle	OI Change	Days to Delivery	Theoretical	Basis
USDK20	31.87	0.00	-125	31.32	0.23
USDM20	30.93	0.00	-93	31.40	-0.71
USDN20	31.38	0.00	-62	31.48	-0.25
USDU20	31.70	0.00	-1	31.63	0.06

DISCLAIMER: รายงานฉบับนี้จัดทำโดยบริษัทหลักทรัพย์ ฟินันเซีย ไซรัส จำกัด (มหาชน) "บริษัท" ข้อมูลที่ปรากฏในรายงานฉบับนี้ถูกจัดทำขึ้นบนพื้นฐานของแหล่งข้อมูลที่เราหรือเราเชื่อว่ามีความน่าเชื่อถือ และถูกต้อง อย่างไรก็ตามบริษัทไม่รับรองความถูกต้องครบถ้วนของข้อมูลดังกล่าว ข้อมูลและความเห็นที่ปรากฏอยู่ในรายงานฉบับนี้อาจมีการเปลี่ยนแปลง แก้ไข หรือเพิ่มเติมได้ตลอดเวลาโดยไม่ต้องแจ้งให้ทราบล่วงหน้า บริษัทไม่มีความประสงค์ที่จะชักจูงหรือชี้ชวนให้ผู้ลงทุน ลงทุนซื้อหรือขายหลักทรัพย์ตามที่ปรากฏในรายงานฉบับนี้ รวมทั้งบริษัทไม่ได้รับประกันผลตอบแทนหรือราคาของหลักทรัพย์ตามข้อมูลที่ปรากฏแต่อย่างใด บริษัทจึงไม่รับผิดชอบต่อความเสียหายใดๆ ที่เกิดขึ้นจากการนำข้อมูลหรือความเห็นในรายงานฉบับนี้ไปใช้ไม่ว่ากรณีใดก็ตาม ผู้ลงทุนควรศึกษาข้อมูลและใช้ดุลยพินิจอย่างรอบคอบในการตัดสินใจลงทุน

บริษัทขอสงวนลิขสิทธิ์ในข้อมูลและความเห็นที่ปรากฏอยู่ในรายงานฉบับนี้ ห้ามมิให้ผู้ใดนำข้อมูลและความเห็นในรายงานฉบับนี้ไปใช้ประโยชน์ คัดลอก ตัดแปลง ทำซ้ำ นำออกแสดงหรือเผยแพร่ต่อสาธารณชนไม่ว่าทั้งหมดหรือบางส่วน โดยไม่ได้รับอนุญาตเป็นลายลักษณ์อักษรจากบริษัทล่วงหน้า การลงทุนในหลักทรัพย์มีความเสี่ยง ผู้ลงทุนควรศึกษาข้อมูลและพิจารณาอย่างรอบคอบก่อนการตัดสินใจลงทุน

บริษัทหลักทรัพย์ ฟินันเซีย ไซรัส จำกัด (มหาชน) อาจเป็นผู้ดูแลสภาพคล่อง (Market Maker) และผู้ออกใบสำคัญแสดงสิทธิอนุพันธ์ (Derivative Warrants) บนหลักทรัพย์ AAV, ADVANC, AEONTS, AMATA, ANAN, AOT, AP, BANPU, BBL, BCH, BCP, BCPG, BDMS, BEAUTY, BEC, BEM, BGRIM, BH, BJC, BLAND, BPP, BTS, CBG, CENTEL, CHG, CK, CKP, COM7, CPALL, CPF, CPN, DELTA, DTAC, EA, EGCO, EPG, ERW, ESSO, GFPT, GLOBAL, GPSC, GULF, GUNKUL, HANA, HMPRO, INTUCH, IRPC, IVL, JAS, JMT, KBANK, KCE, KKP, KTB, KTC, LH, MAJOR, MBK, MEGA, MINT, MTC, ORI, OSP, PLANB, PRM, PSH, PSL, PTG, PTT, PTTEP, PTTGC, QH, RATCH, ROBINS, RS, SAWAD, SCB, SCC, SGP, SIRI, SPALI, SPRC, STA, STEC, SUPER, TASCOS, TCAP, THAI, THANI, TISCO, TKN, TMB, TOA, TOP, TPIPP, TRUE, TTW, TU, TVO, WHA และ SET50 Future โดยบริษัทฯ อาจจัดทำบทวิเคราะห์ของหลักทรัพย์อ้างอิงดังกล่าว ดังนั้น นักลงทุนควรศึกษารายละเอียดในหนังสือชี้ชวนของใบสำคัญแสดงสิทธิอนุพันธ์ดังกล่าวก่อนตัดสินใจลงทุน

หมายเหตุ: ประธานกรรมการของบริษัทหลักทรัพย์ ฟินันเซีย ไซรัส จำกัด (มหาชน) ดำรงตำแหน่งเป็นกรรมการของบริษัท ทู คอร์ปอเรชั่น จำกัด (มหาชน)

Remark : FSS's Chairman is a TRUE's director.