

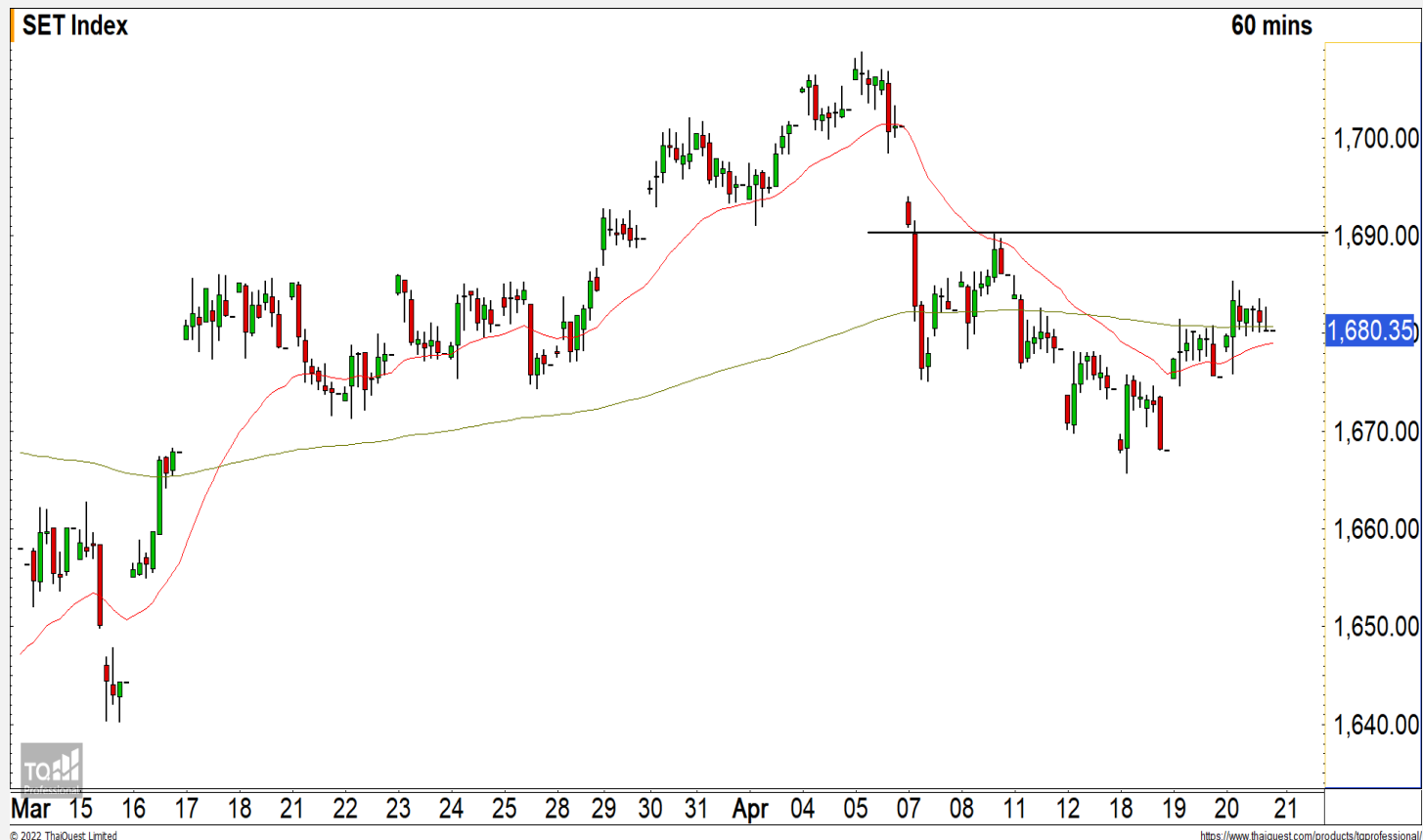


SET INDEX

**พื้นที่ระยะสั้นขึ้นทดสอบ
แนวต้าน 1690 จุด**

วานนี้ดัชนีปิดที่ระดับ 1680.35 จุด
(+4.73 จุด)

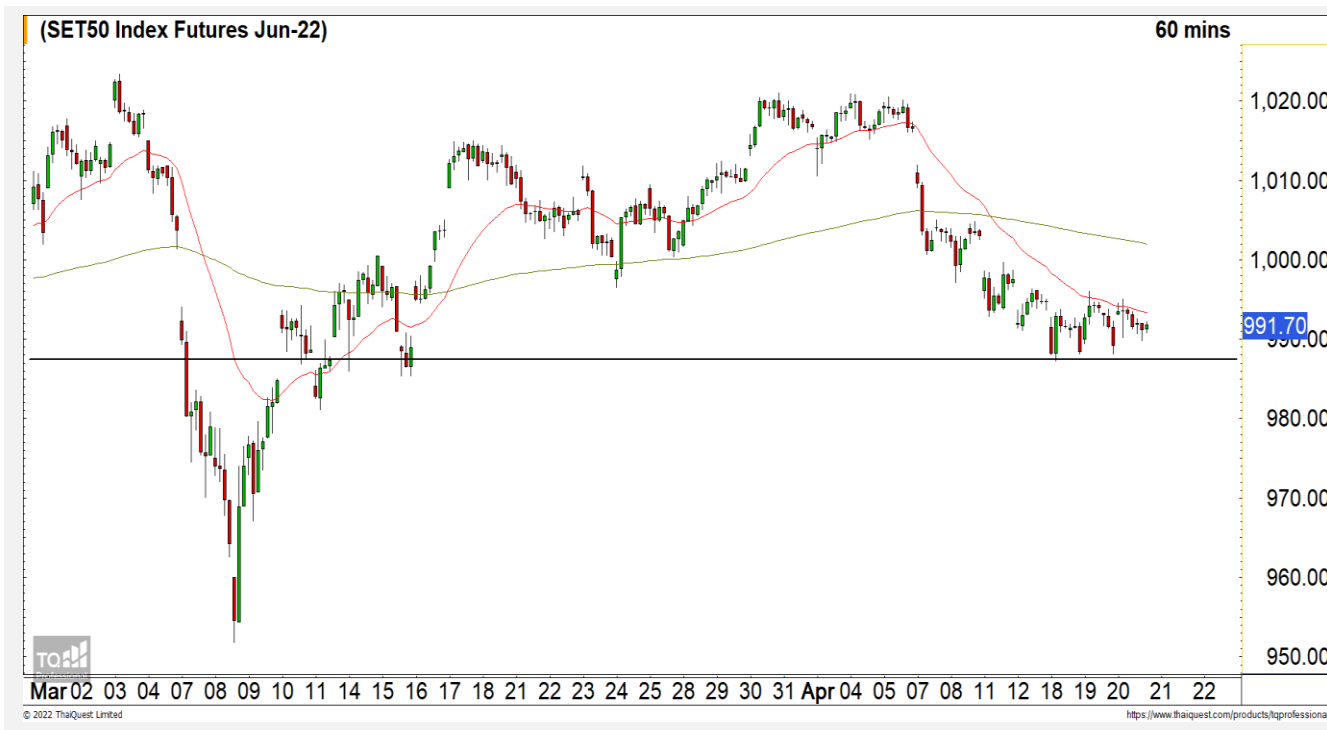
ภาพทางเทคนิคราย 60 นาที วานี้ ดัชนีปรับตัวขึ้นมาต่อเนื่องตามที่ได้ประเมินไว้หลังจากที่ยืน 1675 จุดได้ มองดัชนีอยู่ในรอบของการปรับตัวระยะสั้น โดยมีเป้าหมายหลักของรอบนี้ที่บริเวณ 1690 จุด คาดดัชนีจะปรับตัวขึ้นไปติดที่ระดับดังกล่าวและพักตัวลงมาอีกครั้ง


Technical Review

- S50M22 : ดัชนียังอยู่ในรอบของการพักตัว
- Momentum Trading : CPANEL,AU
- Swing Trading : PJW,SINGER

แนวรับ	1675	1670
แนวต้าน	1686	1690

SET50 Index Futures



ดัชนียังอยู่ในรอบของการพักตัว

20 เม.ย. 65 นักลงทุนต่างชาติ Short สุทธิ 10,234 สัญญา
 ค่า Basis ของ S50M22 อยู่ที่ระดับ -2.29 จุด
 ภาพทางเทคนิค 60 นาที ดัชนียังอยู่ในรอบของการพักตัวหลังจากที่วานนี้ฟื้นตัวขึ้นไม่ผ่านแนวต้าน 995 จุด แต่วานนี้การพักตัวของดัชนีนั้นสามารถประคองตัวไม่หลุดแนวรับ 987 จุด มองวันนี้ดัชนีมีโอกาสที่จะฟื้นตัวขึ้นทดสอบแนวต้าน 995 จุดอีกครั้ง และหากผ่านไปได้จะเข้าสู่รอบของการฟื้นตัวอีกครั้ง

แนวรับ		แนวต้าน	
--------	--	---------	--

985-987	980	995	1000
---------	-----	-----	------

Contracts	Long	Short	Net	YTD
Institution	22,545	19,799	2,746	29,000
Foreign	46,681	56,915	-10,234	-32,115
Local	60,460	52,972	7,488	3,115

กลยุทธ์ S50M22

- พอร์ตวางแนวรอเปิด Long 987 จุด วางเป้าหมายทำกำไรที่ 994 จุด ตัดขาดทุนกรณีหลุด 982 จุด

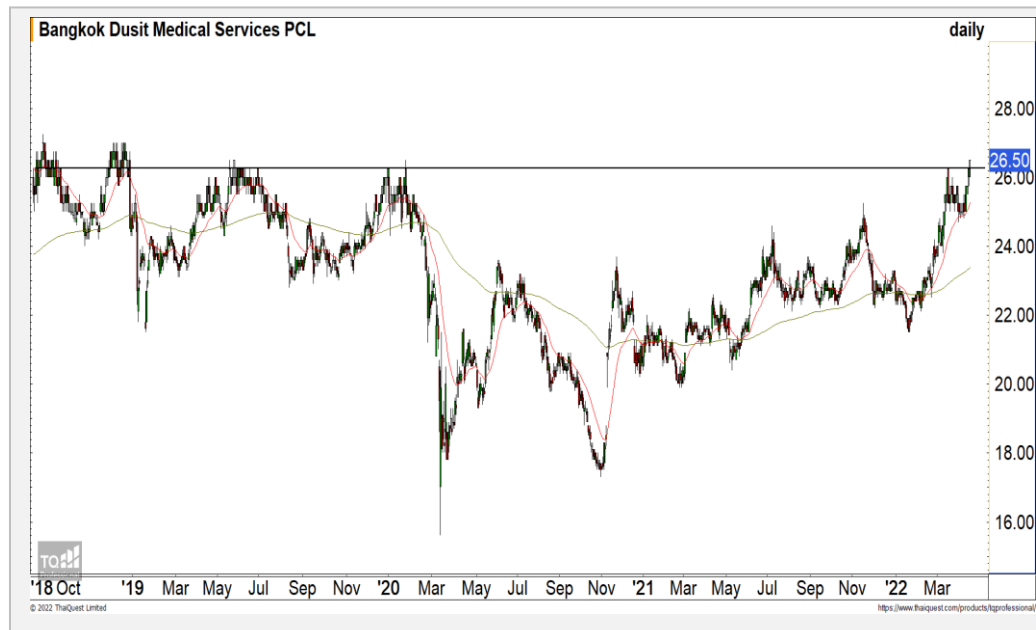
TOP



	Level 1	Level 2
Support	54	52.50
Resistance	55.50	57.50

TOP : ราคาฟื้นตัวขึ้นทะลุ Downtrend Line ในภาพหลักขึ้นมา ติงรอบของการฟื้นตัวต่อเนื่องเข้ามา วางแนวต้านถัดไปที่ 55.50 บาท

BDMS



	Level 1	Level 2
Support	26.25	25.25
Resistance	27	27.75

BDMS : ราคาฟื้นตัวขึ้นผ่านแนวต้านหลักที่ 26.25 บาท ทิศทางของราคายังเป็นขาขึ้น วางแนวต้านถัดไปที่ 27 บาทและ 27.75 บาท

Momentum Trading

CPANEL

Support | 10.40
Resistance | 11
Stop loss | 10

คำแนะนำระยะสั้น (BUY)

ราคาปรับตัวขึ้นยืนเหนือแนวต้านหลักที่ 10.40 บาท ขึ้นสร้างระดับ All Time High มองราคาอยู่ในทิศทางขาขึ้นที่แข็งแกร่ง วางแนวต้านถัดไปที่ 11 บาท



AU

Support | 10.50
Resistance | 11
Stop loss | 10.10

คำแนะนำระยะสั้น (BUY)

ราคาปรับตัวขึ้นทะลุ Down Trend ของภาพหลักขึ้นมา ดิ่งทิศทางของราคากลับมาเป็นบวกอีกครั้ง วางแนวต้านถัดไปที่ 11 บาท



Swing Trading



Support	4.60
Resistance	4.90-5.00
Stop loss	4.44

คำแนะนำระยะสั้น (BUY)

ราคาพักตัวลงมาที่แนวรับหลัก 4.60 บาท เริ่มมีแรงซื้อกลับเข้ามา มองราคากำลังเจอจุดกลับตัวระยะสั้น วางแนวต้านแรกที่บริเวณ 4.90-5.00 บาท

PJW



Support	53.50
Resistance	56
Stop loss	52.50

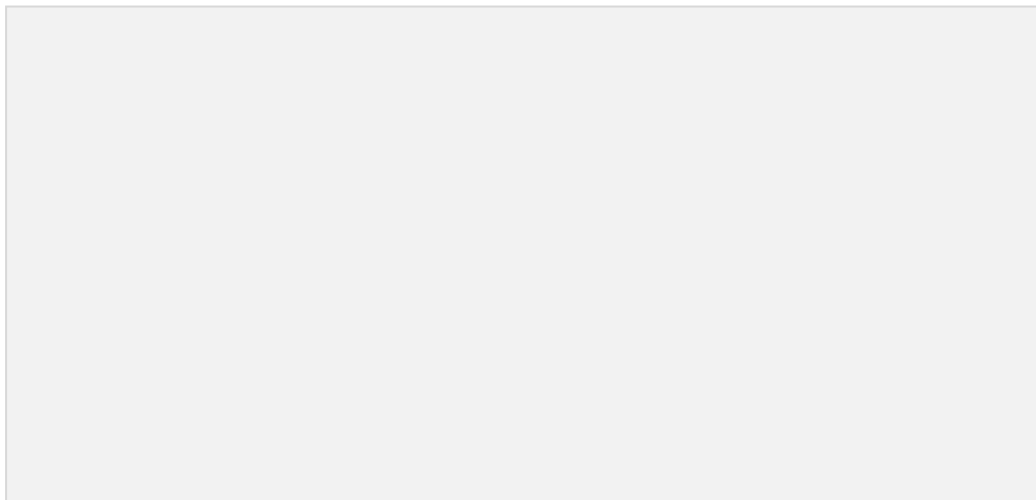
คำแนะนำระยะสั้น (BUY)

ราคาพักตัวลงมาที่แนวรับ High เดิมที่ 53.50 บาท มองราคากำลังพักตัวสะสมกำลังในทิศทางหลักที่เป็นขาขึ้น วางแนวต้านแรกที่ 56 บาท

SINGER

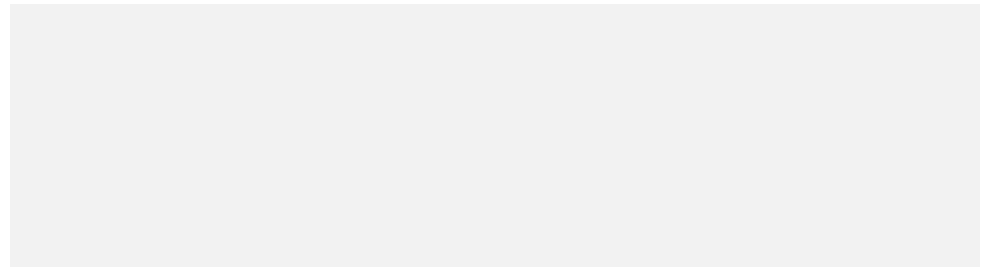


ไม่มีสัญญา



แนวรับ

แนวต้าน



สอบถามข้อมูลเพิ่มเติม

โทรศัพท์ 02-658-9915

Email:

Line: @dw24

ตารางราคา

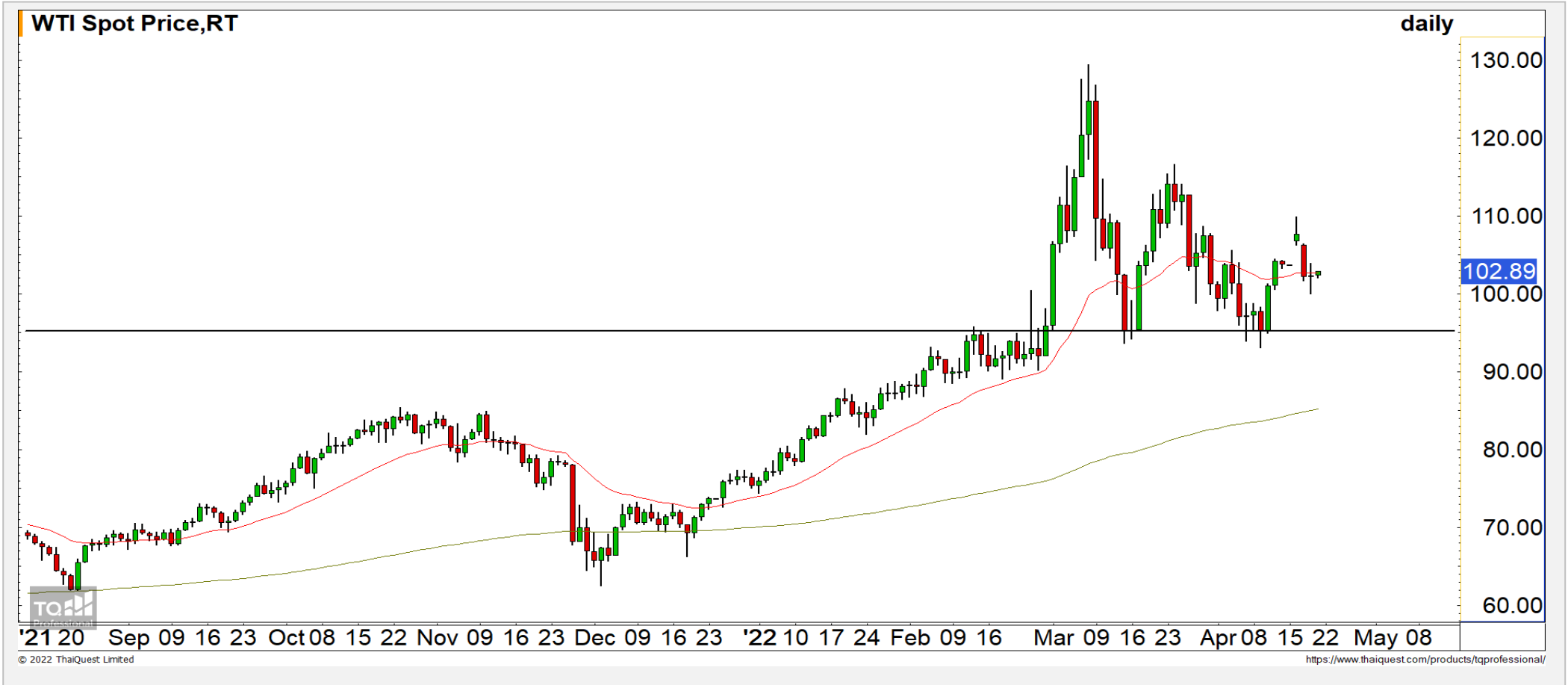
* ตารางราคาใช้เปรียบเทียบในการซื้อขายช่วง market open เท่านั้น ไม่รวมช่วง market call

Name	-	Implied Volatility	-
Underlying	-	Delta	-
Type	-	Listing Date	-
Strike	-	Last Trading Date	-
Conversion Ratio	-	Expire Date(Maturity Date)	-
Moneyness	-	outstanding (13-Jun-2021)	-

Underlying Bid*	DW Bid Price(THB) *				
	17-Jun-2021	18-Jun-2021	21-Jun-2021	22-Jun-2021	23-Jun-2021
-	-	-	-	-	-
-	-	-	-	-	-
-	-	-	-	-	-
-	-	-	-	-	-
-	-	-	-	-	-
-	-	-	-	-	-
-	-	-	-	-	-
-	-	-	-	-	-
-	-	-	-	-	-

COMMODITY MARKET

Crude Oil (WTI)



ราคาน้ำมันดิบ WTI ประคองตัวเหนือระดับ 100 ดอลลาร์ คาดราคาน้ำมันดิบ ยังคงแกว่งตัวอยู่ที่บริเวณ 100 ดอลลาร์ แต่ให้น้ำหนักไม่ผ่านระดับ 115 ดอลลาร์

Gold Futures

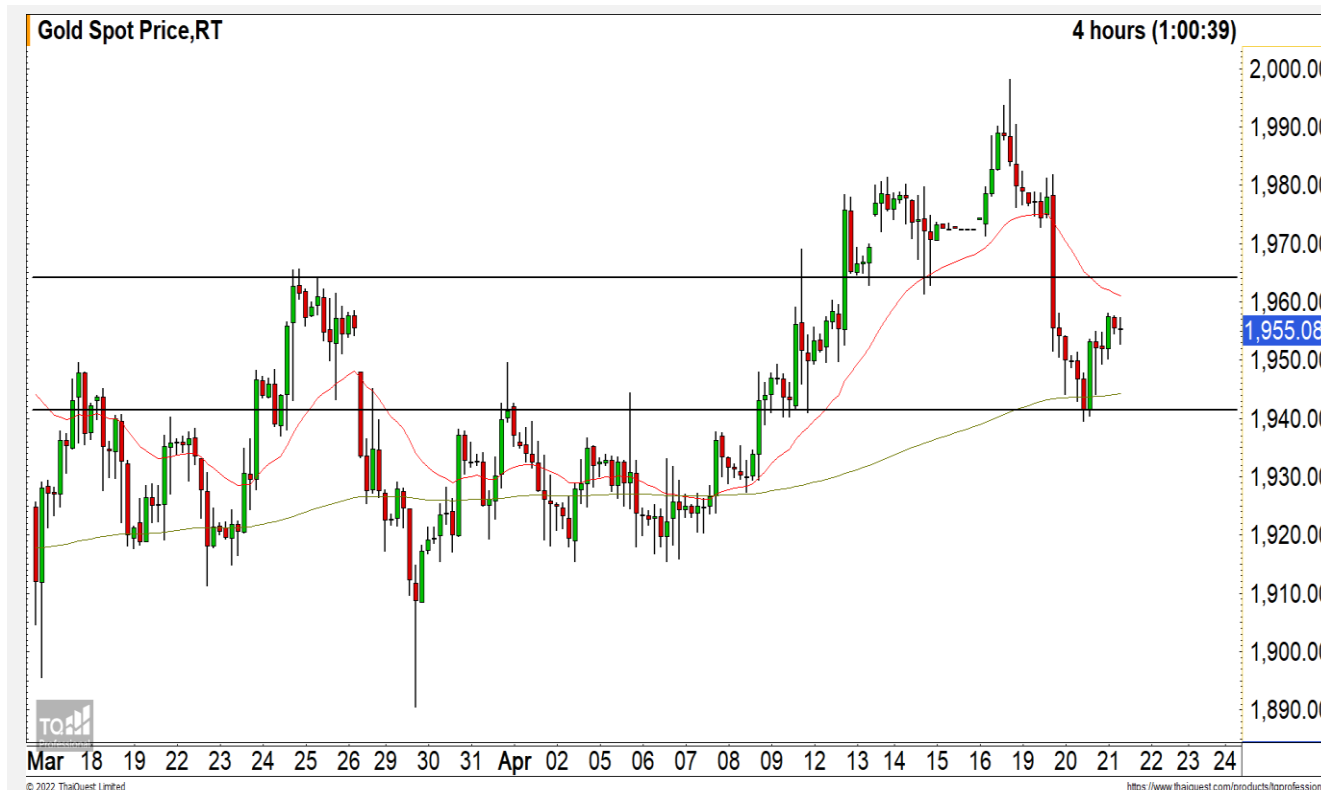
กำลังฟื้นตัวกลับขึ้นทดสอบแนวต้าน 1958 ดอลลาร์

ภาพทางเทคนิคราคาทองคำราย 240 นาที ค่าคืนที่ผ่านมาราคาทองคำฟื้นตัวขึ้นมาจากรับ 1940 ดอลลาร์ และเส้นต้นทุนค่าเฉลี่ย 200 แห่งเทียบ มงการฟื้นตัวของราคาทองคำมีเป้าหมายแนวต้านที่ 1958 ดอลลาร์ และ 1965 ดอลลาร์ คาดเมื่อราคาทองคำฟื้นตัวขึ้นมาจะมีโอกาสติดและพักตัวลงมาอีกครั้ง

คำแนะนำระยะสั้น GOM22

- พอร์ต Long ที่ 1945 ดอลลาร์ ถือรอทำกำไรที่ 1958 ดอลลาร์ ตัดขาดทุนกรณีหลุด 1935 ดอลลาร์

วันที่ 20 เม.ย. 2022
กองทุน SPDR คงการถือทองคำ
ไว้ที่ระดับ 1,106.74 ตัน



แนวรับ		แนวต้าน		
1940	1935	1958	1965	

Contracts	Long	Short	Net	YTD
Institution	8,749	12,655	-3,906	-2,549
Foreign	26,678	39,292	-12,614	8,980
Local	35,955	19,435	16,520	-6,431

Market Summary & Theoretical Price

SET50 Index Futures

Series	Settle	Change	Vol Contracts	Vol Change	OI	OI Change	Days to Delivery	Theoretical			Div. Yield	Fund Rate	Basis	Premium Discount
								Theoretical	Lower	Upper				
S50K20	891.8	0.0	71	0	0	0	-125	791.71	794.44	777.39	0.02%	1.75%	95.33	100.05
S50M20	875.3	0.0	50159	0	0	0	-93	793.65	795.68	783.00	0.38%	1.75%	78.92	81.70
S50N20	856.3	0.0	77	0	0	0	-62	795.47	796.82	788.37	1.04%	1.75%	59.87	60.83
S50U20	794.8	0.0	39907	0	0	0	-1	796.44	796.46	796.32	2.03%	1.75%	-1.67	-1.68
S50Z20	793.9	0.0	165665	0	373073	0	90	793.82	791.85	804.13	3.08%	1.75%	-2.53	0.08
S50H21	789.4	0.0	7086	0	13165	0	181	790.55	786.60	811.28	3.24%	1.75%	-7.03	-1.15

S50K20

Series	Settle	Change	Vol Contracts	Vol Change	OI	OI Change	Days to Delivery	Theoretical			Premium / Discount	Risk Free Rate
								Theoretical	Lower	Upper		
GFM20	25968.8398	0	211	0	542	0	-93	28369	28442	27988	-2400.30	1.75%
GFQ20	28980.6504	0	183	0	490	0	-33	28451	28477	28316	529.53	1.75%
GFV20	28360	0	76	0	303	0	29	28536	28513	28655	-175.82	1.75%

Gold Online Futures

Series	Settle	Change	Vol Contracts	Vol Change	OI	OI Change	Days to Delivery	Theoretical
GOM20	1768.80	0.00	7623	0	3082	0	-93	1886.64

USD Futures

Series	Settle	OI Change	Days to Delivery	Theoretical	Basis
USDK20	31.87	0.00	-125	31.32	0.23
USDM20	30.93	0.00	-93	31.40	-0.71
USDN20	31.38	0.00	-62	31.48	-0.25
USDU20	31.70	0.00	-1	31.63	0.06

DISCLAIMER: รายงานฉบับนี้จัดทำโดยบริษัทหลักทรัพย์ ฟินันเซีย ไซรัส จำกัด (มหาชน) "บริษัท" ข้อมูลที่ปรากฏในรายงานฉบับนี้ถูกจัดทำขึ้นบนพื้นฐานของแหล่งข้อมูลที่เราหรือเราเชื่อว่ามีความน่าเชื่อถือ และมีความถูกต้อง อย่างไรก็ตามบริษัทไม่รับรองความถูกต้องครบถ้วนของข้อมูลดังกล่าว ข้อมูลและความเห็นที่ปรากฏอยู่ในรายงานฉบับนี้อาจมีการเปลี่ยนแปลง แก้ไข หรือเพิ่มเติมได้ตลอดเวลาโดยไม่ต้องแจ้งให้ทราบล่วงหน้า บริษัทไม่มีความประสงค์ที่จะชักจูงหรือชี้ชวนให้ผู้ลงทุน ลงทุนซื้อหรือขายหลักทรัพย์ตามที่ปรากฏในรายงานฉบับนี้ รวมทั้งบริษัทไม่ได้รับประกันผลตอบแทนหรือราคาของหลักทรัพย์ตามข้อมูลที่ปรากฏแต่อย่างใด บริษัทจึงไม่รับผิดชอบต่อความเสียหายใดๆ ที่เกิดขึ้นจากการนำข้อมูลหรือความเห็นในรายงานฉบับนี้ไปใช้ไม่ว่ากรณีใดก็ตาม ผู้ลงทุนควรศึกษาข้อมูลและใช้ดุลยพินิจอย่างรอบคอบในการตัดสินใจลงทุน

บริษัทขอสงวนลิขสิทธิ์ในข้อมูลและความเห็นที่ปรากฏอยู่ในรายงานฉบับนี้ ห้ามมิให้ผู้ใดนำข้อมูลและความเห็นในรายงานฉบับนี้ไปใช้ประโยชน์ คัดลอก ดัดแปลง ทำซ้ำ นำออกแสดงหรือเผยแพร่ต่อสาธารณชนไม่ว่าทั้งหมดหรือบางส่วน โดยไม่ได้รับอนุญาตเป็นลายลักษณ์อักษรจากบริษัทล่วงหน้า การลงทุนในหลักทรัพย์มีความเสี่ยง ผู้ลงทุนควรศึกษาข้อมูลและพิจารณาอย่างรอบคอบก่อนการตัดสินใจลงทุน

บริษัทหลักทรัพย์ ฟินันเซีย ไซรัส จำกัด (มหาชน) อาจเป็นผู้ดูแลสภาพคล่อง (Market Maker) และผู้ออกใบสำคัญแสดงสิทธิอนุพันธ์ (Derivative Warrants) บนหลักทรัพย์ AAV, ADVANC, AEONTS, AMATA, ANAN, AOT, AP, BANPU, BBL, BCH, BCP, BCPG, BDMS, BEAUTY, BEC, BEM, BGRIM, BH, BJC, BLAND, BPP, BTS, CBG, CENTEL, CHG, CK, CKP, COM7, CPALL, CPF, CPN, DELTA, DTAC, EA, EGCO, EPG, ERW, ESSO, GFPT, GLOBAL, GPSC, GULF, GUNKUL, HANA, HMPRO, INTUCH, IRPC, IVL, JAS, JMT, KBANK, KCE, KKP, KTB, KTC, LH, MAJOR, MBK, MEGA, MINT, MTC, ORI, OSP, PLANB, PRM, PSH, PSL, PTG, PTT, PTTEP, PTTGC, QH, RATCH, ROBINS, RS, SAWAD, SCB, SCC, SGP, SIRI, SPALI, SPRC, STA, STEC, SUPER, TASCOS, TCAP, THAI, THANI, TISCO, TKN, TMB, TOA, TOP, TPIPP, TRUE, TTW, TU, TVO, WHA และ SET50 Future โดยบริษัทฯ อาจจัดทำบทวิเคราะห์ของหลักทรัพย์อ้างอิงดังกล่าว ดังนั้น นักลงทุนควรศึกษารายละเอียดในหนังสือชี้ชวนของใบสำคัญแสดงสิทธิอนุพันธ์ดังกล่าวก่อนตัดสินใจลงทุน

หมายเหตุ: ประธานกรรมการของบริษัทหลักทรัพย์ ฟินันเซีย ไซรัส จำกัด (มหาชน) ดำรงตำแหน่งเป็นกรรมการของบริษัท ทรู คอร์ปอเรชั่น จำกัด (มหาชน)

Remark : FSS's Chairman is a TRUE's director.