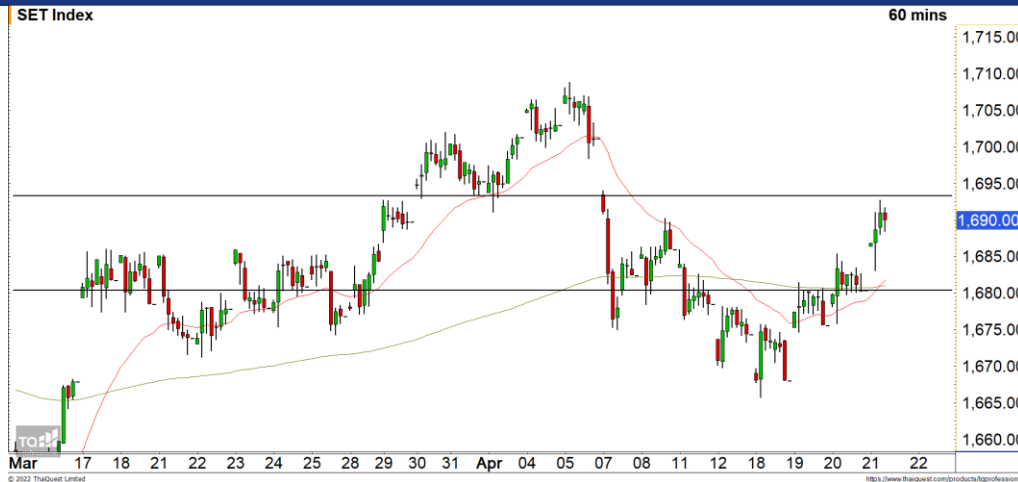


Market Update : คาดการณ์ตัวของดัชนีเริ่มจำกัด



แนวรับ		แนวต้าน	
1685	1680	1694	1700

SET INDEX ภาพทางเทคนิคคราย 60 นาทีที่เข้านี้ดัชนีปรับตัวต่อเนื่องขึ้นมาทดสอบแนวต้าน 1690 จุดตามที่ได้ประเมินไว้ มองการปรับตัวของดัชนีจำกัดที่บริเวณแนวต้านหลัก 1700 จุด

S50M22 ภาพทางเทคนิคคราย 60 นาทีที่เข้านี้ดัชนีปรับตัวขึ้นมายืนเหนือแนวต้าน 995 จุด ดึงรอบของการปรับตัวระยะสั้นเข้ามา มองการปรับตัวของดัชนีมีโอกาสที่จะติดแนวต้าน 1000 จุดและชะลอตัวลง

กลยุทธ์ S50M22

- พอร์ตว่างแะรอเปิด Short ที่ 1000 จุด วางเป้าหมายทำกำไรที่ 995 จุด ตัดขาดทุนกรณีทะลุ 1005 จุด

แนวรับ		แนวต้าน	
995	992	1000	1005

Mid-Day Trading



แนวรับ	แนวต้าน	Stop loss
3.96-4.00	4.16/4.28	3.82

CHG : ราคาพักตัวสะสมกำลังในทิศทางหลักที่เป็นขาขึ้นลงมาที่แนวรับ High เดิมบริเวณ 3.96-4.00 บาท มองเป็นจังหวะในการเข้าสะสมที่ดี



แนวรับ	แนวต้าน	Stop loss
14.50	15-15.20	13.90

SMD : ราคาปรับตัวขึ้นทะลุ Downtrend Line ของภาพหลักขึ้นมา ดึงทิศทางของราคาหุ้นให้กลับมาเป็นบวกอีกครั้ง

DISCLAIMER: รายงานฉบับนี้จัดทำโดยบริษัทหลักทรัพย์ ฟินันเซีย ไซรัส จำกัด (มหาชน) "บริษัท" ข้อมูลที่ปรากฏในรายงานฉบับนี้ถูกจัดทำขึ้นบนพื้นฐานของแหล่งข้อมูลที่เราเชื่อหรือคิดว่ามีความน่าเชื่อถือ และอะไรก็ตามที่บริษัทไม่รับรองความถูกต้อง อย่่างครบถ้วนของข้อมูลดังกล่าว ข้อมูลและความเห็นที่ปรากฏอยู่ในรายงานฉบับนี้อาจมีการเปลี่ยนแปลง แก้ไข หรือเพิ่มเติมได้ตลอดเวลาโดยไม่ต้องแจ้งให้ทราบล่วงหน้า บริษัทไม่มีความประสงค์ที่จะชักจูงหรือชี้ชวนให้ผู้ลงทุน ลงทุนซื้อหรือขายหลักทรัพย์ตามที่ปรากฏในรายงานฉบับนี้ รวมทั้งบริษัทไม่ได้รับประกันผลตอบแทนหรือราคาของหลักทรัพย์ตามข้อมูลที่ปรากฏแต่อย่างใด บริษัทจึงไม่รับผิดชอบต่อความเสียหายใดๆ ที่เกิดขึ้นจากการนำข้อมูลหรือความเห็นในรายงานฉบับนี้ไปใช้ไม่ว่ากรณีใดก็ตาม ผู้ลงทุนควรศึกษาข้อมูลและใช้ดุลยพินิจอย่างรอบคอบในการตัดสินใจลงทุน

บริษัทขอสงวนลิขสิทธิ์ในข้อมูลและความคิดเห็นที่ปรากฏอยู่ในรายงานฉบับนี้ ห้ามมิให้ผู้ใดนำข้อมูลและความคิดเห็นในรายงานฉบับนี้ไปใช้ประโยชน์ คัดลอก ตัดแปลง ทำซ้ำ นำออกแสดงหรือเผยแพร่ต่อสาธารณชนไม่ว่าทั้งหมดหรือบางส่วน โดยไม่ได้รับอนุญาตเป็นลายลักษณ์อักษรจากบริษัทล่วงหน้า การลงทุนในหลักทรัพย์มีความเสี่ยง ผู้ลงทุนควรศึกษาข้อมูลและพิจารณาอย่างรอบคอบก่อนการตัดสินใจลงทุน

บริษัทหลักทรัพย์ ฟินันเซีย ไซรัส จำกัด (มหาชน) อาจเป็นผู้ดูแลสภาพคล่อง (Market Maker) และผู้ออกใบสำคัญแสดงสิทธิอนุพันธ์ (Derivative Warrants) บนหลักทรัพย์ AAV, ADVANC, AEONTS, AMATA, ANAN, AOT, AP, BANPU, BBL, BCH, BCP, BCPG, BDMS, BEAUTY, BEC, BEM, BGRIM, BH, BJC, BLAND, BPP, BTS, CBG, CENTEL, CHG, CK, CKP, COM7, CPALL, CPF, CPN, DELTA, DTAC, EA, EGCO, EPG, ERW, ESSO, GFPT, GLOBAL, GPSC, GULF, GUNKUL, HANA, HMPRO, INTUCH, IRPC, IVL, JAS, JMT, KBANK, KCE, KKP, KTB, KTC, LH, MAJOR, MBK, MEGA, MINT, MTC, ORI, OSP, PLANB, PRM, PSH, PSL, PTG, PTT, PTTEP, PTTGC, QH, RATCH, ROBINS, RS, SAWAD, SCB, SCC, SGP, SIRI, SPALI, SPRC, STA, STEC, SUPER, TASCOS, TCAP, THAI, THANI, TISCO, TKN, TMB, TOA, TOP, TPIPP, TRUE, TTW, TU, TVO, WHA และ SET50 Future โดยบริษัท อาจจัดทำบทวิเคราะห์ของหลักทรัพย์อ้างอิงดังกล่าว ดังนั้น นักลงทุนควรศึกษารายละเอียดในหนังสือชี้ชวนของใบสำคัญแสดงสิทธิอนุพันธ์ดังกล่าวก่อนตัดสินใจลงทุน