

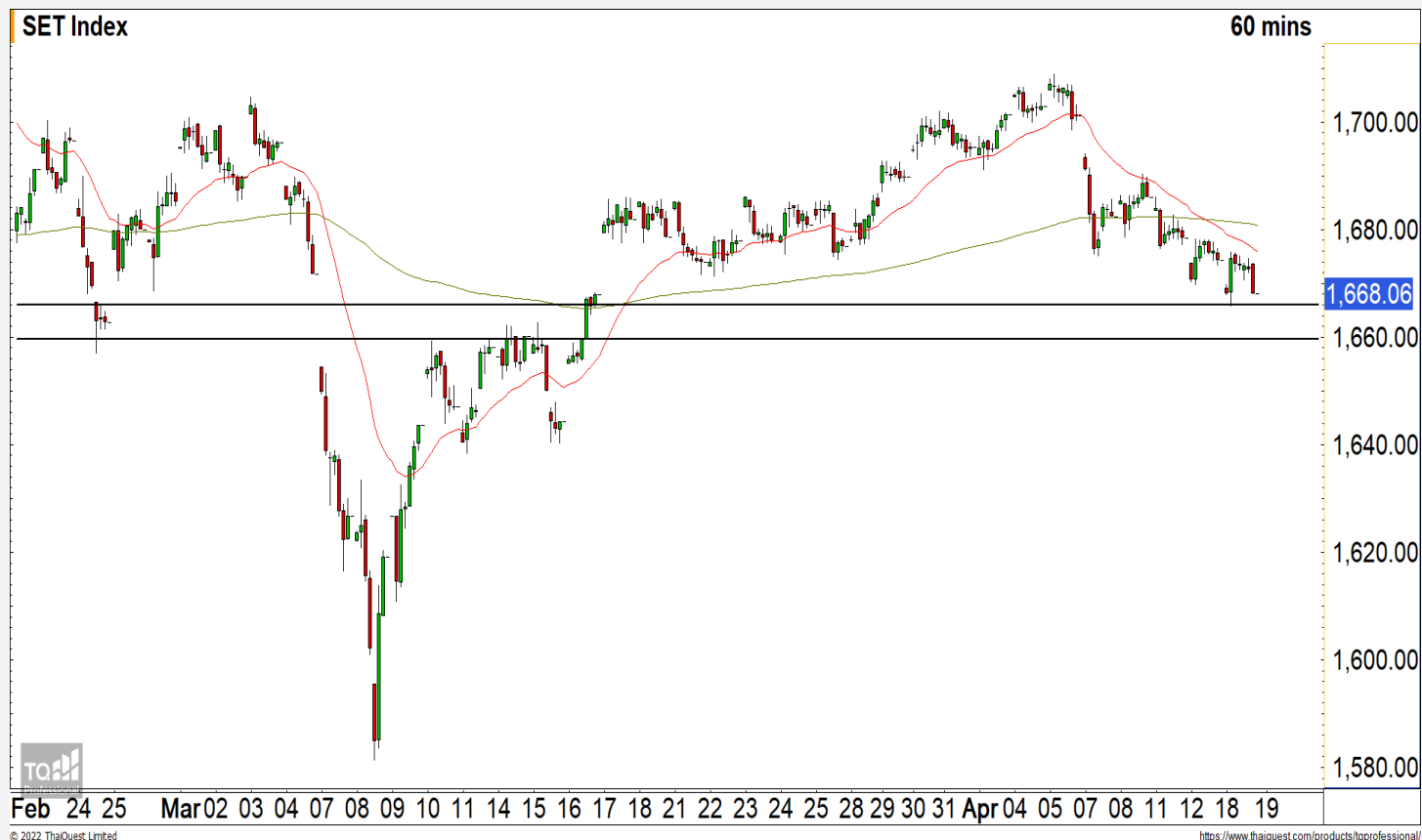


SET INDEX

**ฟันตัวได้จำกัดและมีโอกาสพักตัว
อีกครั้ง**

วานนี้ดัชนีปิดที่ระดับ 1668.06 จุด
(-6.28 จุด)

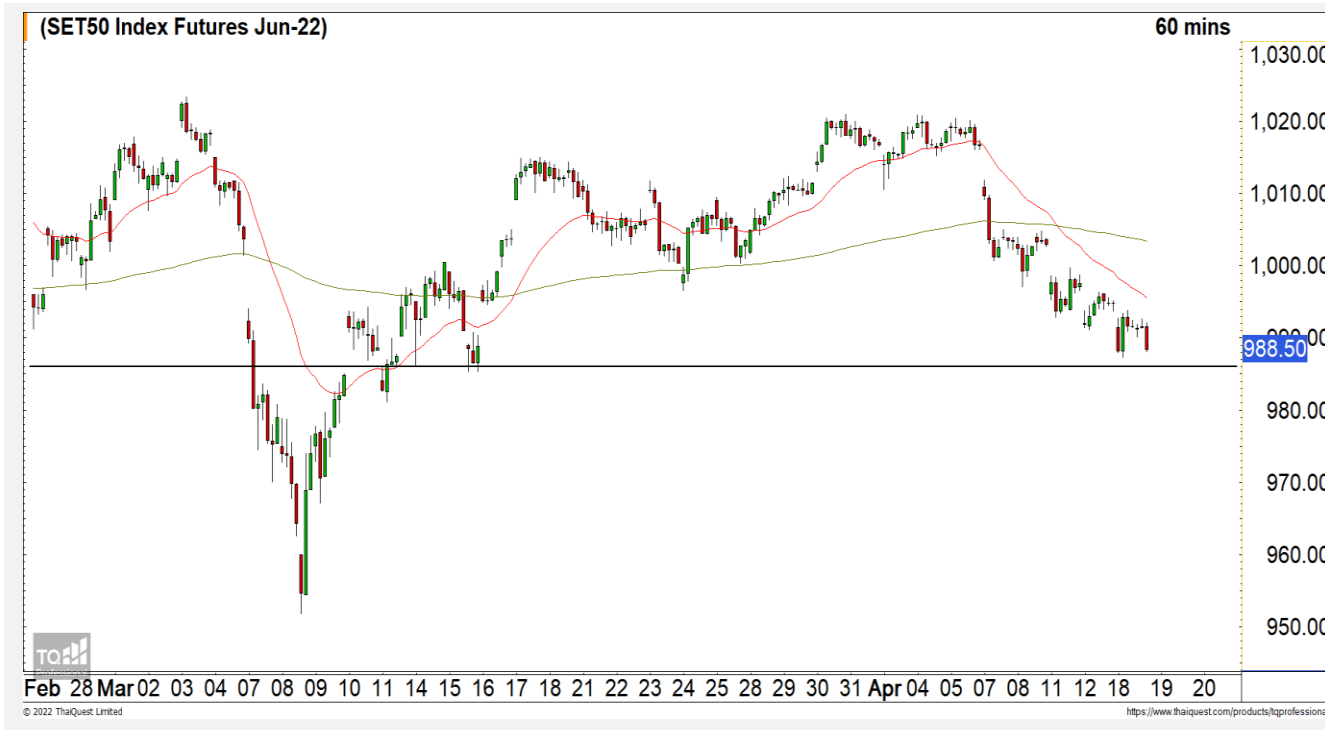
ภาพทางเทคนิคราย 60 นาที วานี้
ดัชนีฟันตัวได้อ่อนแอติดแนวต้าน 1675 จุด
แล้วพักตัวลงมาต่ำกว่าระดับ 1670 จุด
แสดงถึงดัชนียังมีทิศทางในช่วงนี้เป็น
Sideway Down มองวันนี้ดัชนีฟันตัวได้
จำกัดที่แนวต้าน 1675 จุดก่อนที่จะเข้าสู่
รอบของการพักตัวอีกครั้ง โดยมีแนวรับ
หลักที่ 1660 จุด


Technical Review

- S50M22 : วานี้ฟันตัวได้อ่อนแรง คาดวันนี้ดัชนีฟันตัวได้จำกัด
- Momentum Trading : ILINK,PTL
- Swing Trading : ORI,MTC

แนวรับ	1660	1655
แนวต้าน	1675	1682

SET50 Index Futures



วานนี้ฟันตัวได้อ่อนแรง คาดวันนี้ฟันตัวได้จำกัด

18 เม.ย. 65 นักลงทุนต่างชาติ Short สุทธิ 11,278 สัญญา
 ค่า Basis ของ S50M22 อยู่ที่ระดับ -5.21 จุด
 ภาพทางเทคนิค 60 นาที วานนี้ดัชนีฟันตัวได้อ่อนแรง โดยฟันตัวได้ไม่ผ่านแนวต้านที่ 993 จุด มองวันนี้ฟันตัวขึ้นได้บ้างแต่ยังคงจำกัดที่แนวต้านดังกล่าว และมีโอกาสที่จะพักตัวลงมาอีกระลอก เนื่องจากทิศทางของดัชนีในช่วงที่เป็น Sideway Down วางแนวรับถัดมาที่ 985 จุด

แนวรับ		แนวต้าน	
985	982	993	998

Contracts	Long	Short	Net	YTD
Institution	23,279	18,310	4,969	17,972
Foreign	45,145	56,423	-11,278	-11,174
Local	78,246	71,937	6,309	-6,798

กลยุทธ์ S50M22

- พอร์ตวางแนวรอเปิด Long 987 จุด วางเป้าหมายทำกำไรที่ 994 จุด ตัดขาดทุนกรณีหลุด 982 จุด

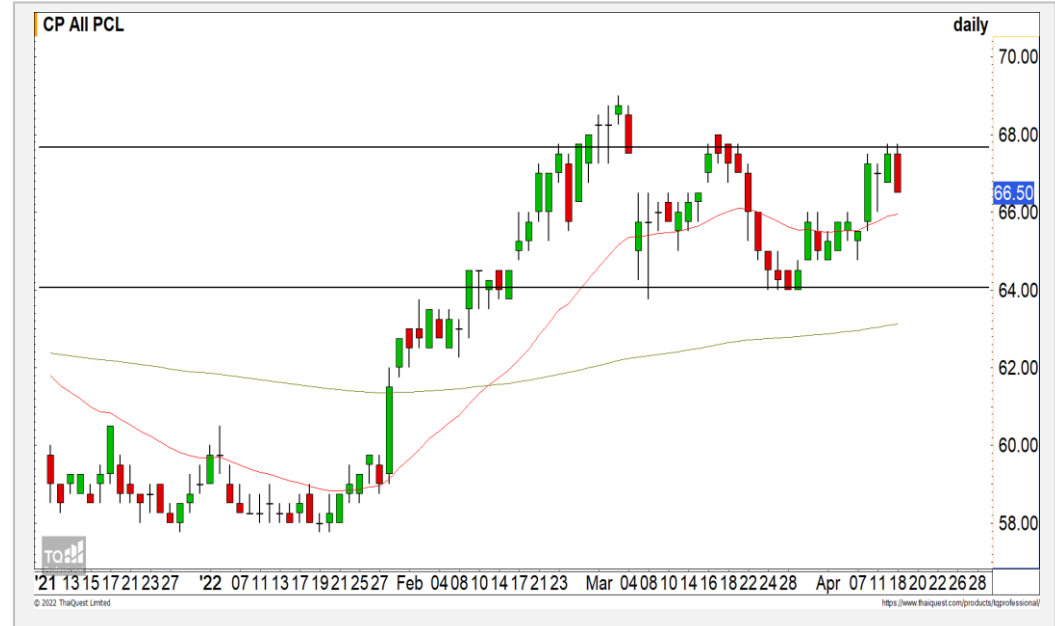
AOT



	Level 1	Level 2
Support	66	65
Resistance	68.25	69.50

AOT : ราคาเริ่มมีแรงขายกดดันออกมาจากบริเวณแนวต้าน 68.25 บาท คาดราคาดีระยะสั้นและมีโอกาสพักตัวลงมา วางแนวรับแรกที่ 66 บาท

CPALL



	Level 1	Level 2
Support	66	64
Resistance	68	69

CPALL : ราคาฟื้นตัวขึ้นติดแนวต้าน 68 บาท คาดระยะสั้นราคากลับเข้าสู่กรอบของการพักตัว โดยมีแนวรับแรกที่ 66 บาท และแนวรับหลักที่ 64 บาท

Momentum Trading

ILINK

Support | 9.40
Resistance | 9.95/10.20
Stop loss | 8.95

คำแนะนำระยะสั้น (BUY)

ราคาปรับตัวขึ้นยืนเหนือแนวต้านหลักที่ 9.40 บาทขึ้นมา ดึงทิศทางการให้กลับมาเป็นบวกอีกครั้ง วางแนวต้านถัดไปที่ 9.95 บาท



PTL

Support | 25.25
Resistance | 26.25-27
Stop loss | 24.60

คำแนะนำระยะสั้น (BUY)

ราคาปรับตัวขึ้นทะลุแนวต้านแรกที่ 25.25 บาท ระยะสั้นทิศทางของราคาเริ่มกลับมาเป็นบวกอีกครั้ง วางแนวต้านถัดไปที่บริเวณ 26.25-27 บาท



Swing Trading



Support	10.80
Resistance	11.60-11.80
Stop loss	10.50

คำแนะนำระยะสั้น (BUY)

ราคากำลังพักตัวสร้างฐานที่บริเวณแนวรับ 10.80 บาท โดยมียังไม่หลุดเส้นค่าเฉลี่ย 200 วัน ภาพหลักยังคงเป็นบวกมองเป็นจังหวะเข้าสะสมที่ดี

ORI



Support	49.50
Resistance	51.75/53.50
Stop loss	48

คำแนะนำระยะสั้น (BUY)

ราคาพักตัวลงมาที่แนวรับ 49.50 บาท เริ่มมีสัญญาณการฟื้นตัวระยะสั้นเข้ามาจาก Stochastic Oversold วางแนวต้านแรกที่ 51.75 บาท

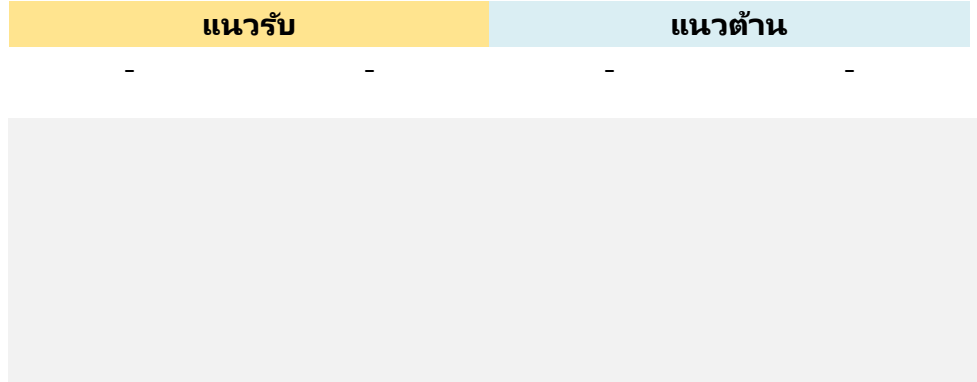
MTC



ไม่มีสัญญาณ

แนวรับ

แนวต้าน



สอบถามข้อมูลเพิ่มเติม

โทรศัพท์ 02-658-9915

Email:

Line: @dw24

ตารางราคา

* ตารางราคาใช้เปรียบเทียบในการซื้อขายช่วง market open เท่านั้น ไม่รวมช่วง market call

Name	-	Implied Volatility	-
Underlying	-	Delta	-
Type	-	Listing Date	-
Strike	-	Last Trading Date	-
Conversion Ratio	-	Expire Date(Maturity Date)	-
Moneyness	-	outstanding (13-Jun-2021)	-

Underlying Bid*	DW Bid Price(THB) *				
	17-Jun-2021	18-Jun-2021	21-Jun-2021	22-Jun-2021	23-Jun-2021
-	-	-	-	-	-
-	-	-	-	-	-
-	-	-	-	-	-
-	-	-	-	-	-
-	-	-	-	-	-
-	-	-	-	-	-
-	-	-	-	-	-
-	-	-	-	-	-
-	-	-	-	-	-

COMMODITY MARKET

Crude Oil (WTI)



ราคาน้ำมันดิบ WTI ประคองตัวเหนือระดับ 105 ดอลลาร์ อยู่ในรอบของการฟื้นตัวขึ้น โดยมีแนวต้านที่ 110 ดอลลาร์และ 115 ดอลลาร์

Gold Futures

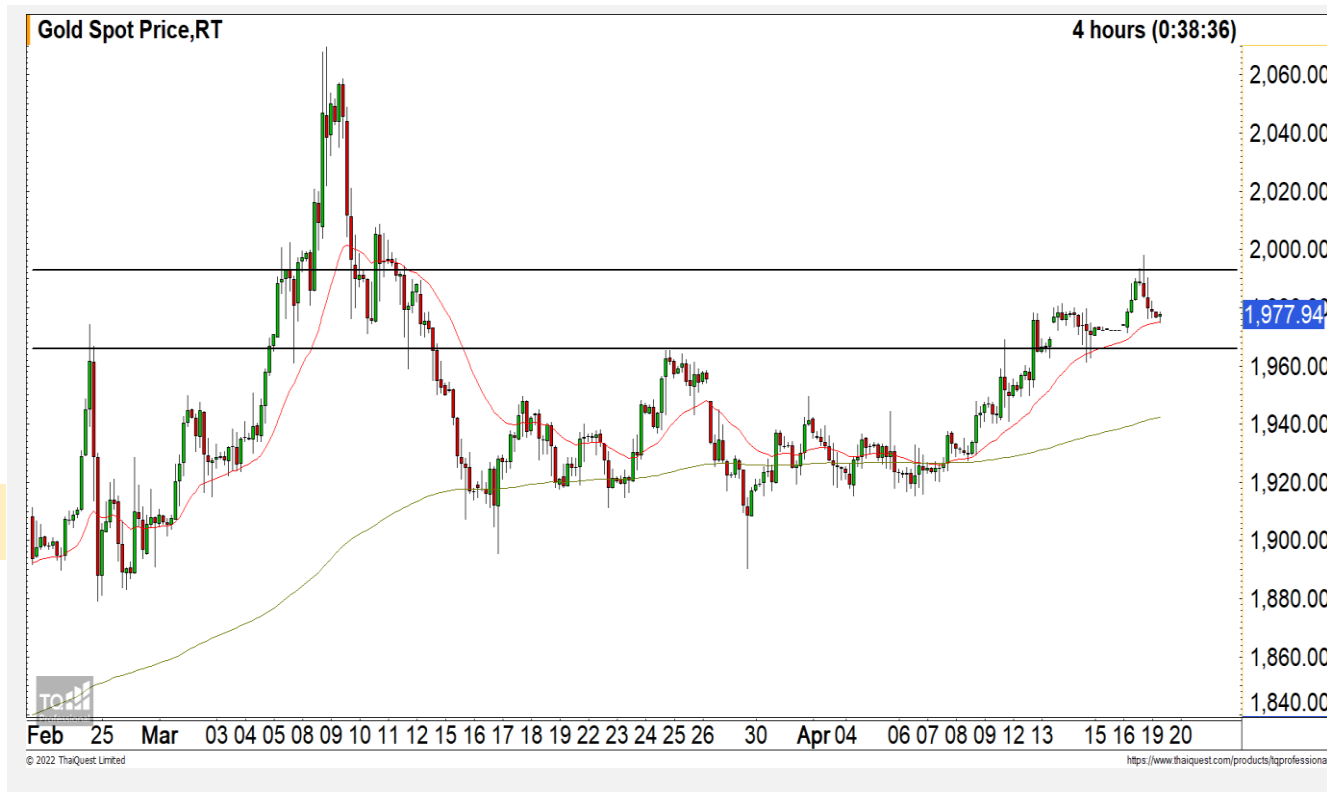
พักตัวลงระยะสั้นที่แนวรับ 1965 ดอลลาร์

ภาพทางเทคนิคราคาทองคำราย 240 นาที ค่าคืนที่ผ่านมาราคาทองคำฟื้นตัวขึ้นใกล้แนวต้าน 2000 ดอลลาร์ และพักตัวลงมาเกิดเป็นแท่งเทียน Shooting Star แสดงถึงราคาทองคำกลับตัวระยะสั้น โดยมีแนวรับหลักที่บริเวณ 1965 ดอลลาร์

คำแนะนำระยะสั้น GOM22

- พอร์ตวางแนวรอเปิด Short ที่ 1988 ดอลลาร์ วางเป้าหมายทำกำไรที่ 1975 ดอลลาร์ ตัดขาดทุนกรณีทะลุ 2000 ดอลลาร์

วันที่ 18 เม.ย. 2022
กองทุน SPDR ซื้อทองคำ 0.97 ตัน
ไว้ที่ระดับ 1,010.36 ตัน



	แนวรับ		แนวต้าน		
	1975	1965	1980	1988	
	Contracts	Long	Short	Net	YTD
Institution		8,278	6,514	1,764	4,165
Foreign		23,090	19,529	3,561	26,047
Local		17,546	22,871	-5,325	-30,212

Market Summary & Theoretical Price

SET50 Index Futures

Series	Settle	Change	Vol Contracts	Vol Change	OI	OI Change	Days to Delivery	Theoretical			Div. Yield	Fund Rate	Basis	Premium Discount
								Theoretical	Lower	Upper				
S50K20	891.8	0.0	71	0	0	0	-125	791.71	794.44	777.39	0.02%	1.75%	95.33	100.05
S50M20	875.3	0.0	50159	0	0	0	-93	793.65	795.68	783.00	0.38%	1.75%	78.92	81.70
S50N20	856.3	0.0	77	0	0	0	-62	795.47	796.82	788.37	1.04%	1.75%	59.87	60.83
S50U20	794.8	0.0	39907	0	0	0	-1	796.44	796.46	796.32	2.03%	1.75%	-1.67	-1.68
S50Z20	793.9	0.0	165665	0	373073	0	90	793.82	791.85	804.13	3.08%	1.75%	-2.53	0.08
S50H21	789.4	0.0	7086	0	13165	0	181	790.55	786.60	811.28	3.24%	1.75%	-7.03	-1.15

S50K20

Series	Settle	Change	Vol Contracts	Vol Change	OI	OI Change	Days to Delivery	Theoretical			Premium / Discount	Risk Free Rate
								Theoretical	Lower	Upper		
GFM20	25968.8398	0	211	0	542	0	-93	28369	28442	27988	-2400.30	1.75%
GFQ20	28980.6504	0	183	0	490	0	-33	28451	28477	28316	529.53	1.75%
GFV20	28360	0	76	0	303	0	29	28536	28513	28655	-175.82	1.75%

Gold Online Futures

Series	Settle	Change	Vol Contracts	Vol Change	OI	OI Change	Days to Delivery	Theoretical
GOM20	1768.80	0.00	7623	0	3082	0	-93	1886.64

USD Futures

Series	Settle	OI Change	Days to Delivery	Theoretical	Basis
USDK20	31.87	0.00	-125	31.32	0.23
USDM20	30.93	0.00	-93	31.40	-0.71
USDN20	31.38	0.00	-62	31.48	-0.25
USDU20	31.70	0.00	-1	31.63	0.06

DISCLAIMER: รายงานฉบับนี้จัดทำโดยบริษัทหลักทรัพย์ ฟินันเซีย ไซรัส จำกัด (มหาชน) "บริษัท" ข้อมูลที่ปรากฏในรายงานฉบับนี้ถูกจัดทำขึ้นบนพื้นฐานของแหล่งข้อมูลที่เราหรือเราเชื่อว่ามีคุณภาพ เชื่อถือได้ และมีความถูกต้อง อย่างไรก็ตามบริษัทไม่รับรองความถูกต้องครบถ้วนของข้อมูลดังกล่าว ข้อมูลและความเห็นที่ปรากฏอยู่ในรายงานฉบับนี้อาจมีการเปลี่ยนแปลง แก้ไข หรือเพิ่มเติมได้ตลอดเวลาโดยไม่ต้องแจ้งให้ทราบล่วงหน้า บริษัทไม่มีความประสงค์ที่จะชักจูงหรือชี้ชวนให้ผู้ลงทุน ลงทุนซื้อหรือขายหลักทรัพย์ตามที่ปรากฏในรายงานฉบับนี้ รวมทั้งบริษัทไม่ได้รับประกันผลตอบแทนหรือราคาของหลักทรัพย์ตามข้อมูลที่ปรากฏแต่อย่างใด บริษัทจึงไม่รับผิดชอบต่อความเสียหายใดๆ ที่เกิดขึ้นจากการนำข้อมูลหรือความเห็นในรายงานฉบับนี้ไปใช้ไม่ว่ากรณีใดก็ตาม ผู้ลงทุนควรศึกษาข้อมูลและใช้ดุลยพินิจอย่างรอบคอบในการตัดสินใจลงทุน

บริษัทขอสงวนลิขสิทธิ์ในข้อมูลและความเห็นที่ปรากฏอยู่ในรายงานฉบับนี้ ห้ามมิให้ผู้ใดนำข้อมูลและความเห็นในรายงานฉบับนี้ไปใช้ประโยชน์ คัดลอก ตัดแปลง ทำซ้ำ นำออกแสดงหรือเผยแพร่ต่อสาธารณชนไม่ว่าทั้งหมดหรือบางส่วน โดยไม่ได้รับอนุญาตเป็นลายลักษณ์อักษรจากบริษัทล่วงหน้า การลงทุนในหลักทรัพย์มีความเสี่ยง ผู้ลงทุนควรศึกษาข้อมูลและพิจารณาอย่างรอบคอบก่อนการตัดสินใจลงทุน

บริษัทหลักทรัพย์ ฟินันเซีย ไซรัส จำกัด (มหาชน) อาจเป็นผู้ดูแลสภาพคล่อง (Market Maker) และผู้ออกใบสำคัญแสดงสิทธิอนุพันธ์ (Derivative Warrants) บนหลักทรัพย์ AAV, ADVANC, AEONTS, AMATA, ANAN, AOT, AP, BANPU, BBL, BCH, BCP, BCPG, BDMS, BEAUTY, BEC, BEM, BGRIM, BH, BJC, BLAND, BPP, BTS, CBG, CENTEL, CHG, CK, CKP, COM7, CPALL, CPF, CPN, DELTA, DTAC, EA, EGCO, EPG, ERW, ESSO, GFPT, GLOBAL, GPSC, GULF, GUNKUL, HANA, HMPRO, INTUCH, IRPC, IVL, JAS, JMT, KBANK, KCE, KKP, KTB, KTC, LH, MAJOR, MBK, MEGA, MINT, MTC, ORI, OSP, PLANB, PRM, PSH, PSL, PTG, PTT, PTTEP, PTTGC, QH, RATCH, ROBINS, RS, SAWAD, SCB, SCC, SGP, SIRI, SPALI, SPRC, STA, STEC, SUPER, TASCO, TCAP, THAI, THANI, TISCO, TKN, TMB, TOA, TOP, TPIPP, TRUE, TTW, TU, TVO, WHA และ SET50 Future โดยบริษัทฯ อาจจัดทำบทวิเคราะห์ของหลักทรัพย์อ้างอิงดังกล่าว ดังนั้น นักลงทุนควรศึกษารายละเอียดในหนังสือชี้ชวนของใบสำคัญแสดงสิทธิอนุพันธ์ดังกล่าวก่อนตัดสินใจลงทุน

หมายเหตุ: ประธานกรรมการของบริษัทหลักทรัพย์ ฟินันเซีย ไซรัส จำกัด (มหาชน) ดำรงตำแหน่งเป็นกรรมการของบริษัท ทรู คอร์ปอเรชั่น จำกัด (มหาชน)

Remark : FSS's Chairman is a TRUE's director.