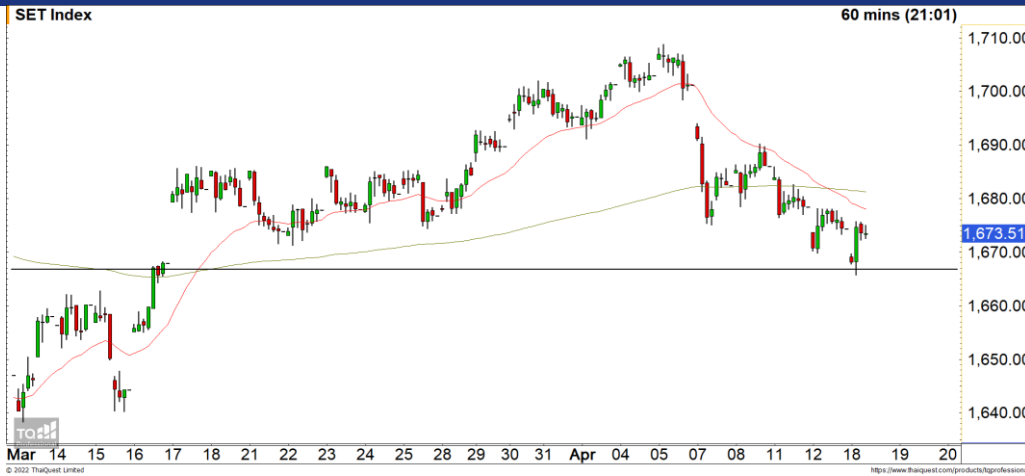


Market Update : ป้ายนี้คาดติดแนวต้าน 1675 จุด



แนวรับ		แนวต้าน	
1666	1660	1675	1685

SET INDEX ภาพทางเทคนิคคราย 60 นาทีเข้านี้ดัชนีเปิดลงต่ำกว่าแนวรับ 1670 จุดก่อนที่จะปรับตัวกลับขึ้นมา แสดงถึงดัชนียังอยู่รอบของการแกว่งตัว Sideway Down ฉะนั้นมองป้ายนี้ดัชนีมีโอกาสติดแนวต้าน 1675-1678 จุด และพักตัวลงมาอีกระลอก

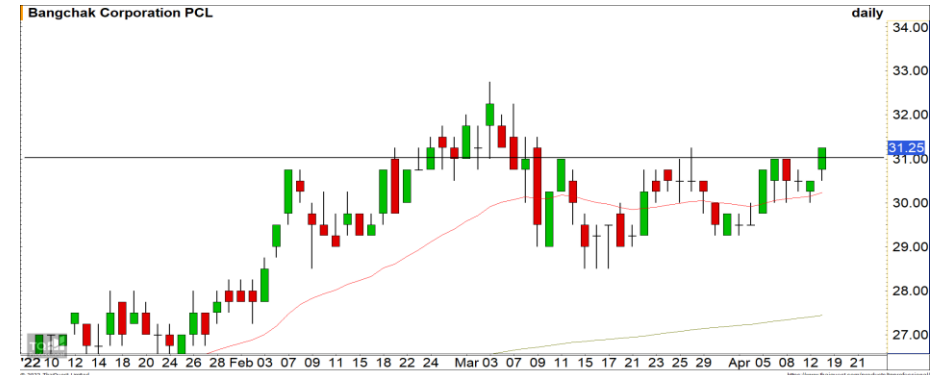
S50M22 ภาพทางเทคนิคคราย 60 นาทีเข้านี้ดัชนีพักตัวหลุดแนวรับ 992 จุดลงมา แสดงถึงดัชนียังคงอยู่ในรอบของการแกว่งตัว Sideway Down มองดัชนีป้ายนี้ติดแนวต้าน 995 จุด และมีโอกาสพักตัวลงมาที่แนวรับ 987 จุดอีกระลอก

กลยุทธ์ S50M22

- พอร์ตว่างแะรอเปิด Long ที่ 987 จุด วางเป้าหมายทำกำไรที่ 994 จุด ตัดขาดทุนกรณีหลุด 982 จุด

แนวรับ		แนวต้าน	
987	982	995	998

Mid-Day Trading



แนวรับ 31 **แนวต้าน** 32.25 **Stop loss** 30

BCP : ราคาฟื้นตัวขึ้นทะลุแนวต้านแรกที่ 31 บาทถึงรอบของการฟื้นตัวระยะสั้นเข้ามา วางแนวต้านหลักที่บริเวณ 32.25 บาท



แนวรับ 13.30 **แนวต้าน** 13.70-13.90 **Stop loss** 12.90

KTB : ราคาพักตัวลงมาแนวรับ 13.30 บาท คาดราคามีโอกาสเกิด Technical Rebound เนื่องจากราคามีทิศทาง Sideway ออกด้านข้าง

DISCLAIMER: รายงานฉบับนี้จัดทำโดยบริษัทหลักทรัพย์ ฟินันเซีย ไซรัส จำกัด (มหาชน) "บริษัท" ข้อมูลที่ปรากฏในรายงานฉบับนี้ถูกจัดทำขึ้นบนพื้นฐานของแหล่งข้อมูลที่เราเชื่อหรือคิดว่ามีความน่าเชื่อถือ และความถูกต้อง อย่างไรก็ตามบริษัทไม่รับรองความถูกต้องครบถ้วนของข้อมูลดังกล่าว ข้อมูลและความเห็นที่ปรากฏอยู่ในรายงานฉบับนี้อาจมีการเปลี่ยนแปลง แก้ไข หรือเพิ่มเติมได้ตลอดเวลาโดยไม่ต้องแจ้งให้ทราบล่วงหน้า บริษัทไม่มีความประสงค์ที่จะชักจูงหรือชี้ชวนให้ผู้ลงทุน ลงทุนซื้อหรือขายหลักทรัพย์ตามที่ปรากฏในรายงานฉบับนี้ รวมทั้งบริษัทไม่ได้รับประกันผลตอบแทนหรือราคาของหลักทรัพย์ตามข้อมูลที่ปรากฏแต่อย่างใด บริษัทจึงไม่รับผิดชอบต่อความเสียหายใดๆ ที่เกิดขึ้นจากการนำข้อมูลหรือความเห็นในรายงานฉบับนี้ไปใช้ไม่ว่ากรณีใดก็ตาม ผู้ลงทุนควรศึกษาข้อมูลและใช้ดุลยพินิจอย่างรอบคอบในการตัดสินใจลงทุน

บริษัทขอสงวนลิขสิทธิ์ในข้อมูลและความคิดเห็นที่ปรากฏอยู่ในรายงานฉบับนี้ ห้ามมิให้ผู้ใดนำข้อมูลและความคิดเห็นในรายงานฉบับนี้ไปใช้ประโยชน์ คัดลอก ตัดแปลง ทำซ้ำ นำออกแสดงหรือเผยแพร่ต่อสาธารณชนไม่ว่าทั้งหมดหรือบางส่วน โดยไม่ได้รับอนุญาตเป็นลายลักษณ์อักษรจากบริษัทล่วงหน้า การลงทุนในหลักทรัพย์มีความเสี่ยง ผู้ลงทุนควรศึกษาข้อมูลและพิจารณาอย่างรอบคอบก่อนการตัดสินใจลงทุน

บริษัทหลักทรัพย์ ฟินันเซีย ไซรัส จำกัด (มหาชน) อาจเป็นผู้ดูแลสภาพคล่อง (Market Maker) และผู้ออกใบสำคัญแสดงสิทธิอนุพันธ์ (Derivative Warrants) บนหลักทรัพย์ AAV, ADVANC, AEONTS, AMATA, ANAN, AOT, AP, BANPU, BBL, BCH, BCP, BCPG, BDMS, BEAUTY, BEC, BEM, BGRIM, BH, BJC, BLAND, BPP, BTS, CBG, CENTEL, CHG, CK, CKP, COM7, CPALL, CPF, CPN, DELTA, DTAC, EA, EGCO, EPG, ERW, ESSO, GFPT, GLOBAL, GPSC, GULF, GUNKUL, HANA, HMPRO, INTUCH, IRPC, IVL, JAS, JMT, KBANK, KCE, KKP, KTB, KTC, LH, MAJOR, MBK, MEGA, MINT, MTC, ORI, OSP, PLANB, PRM, PSH, PSL, PTG, PTT, PTTEP, PTTGC, QH, RATCH, ROBINS, RS, SAWAD, SCB, SCC, SGP, SIRI, SPALI, SPRC, STA, STEC, SUPER, TASCOS, TCAP, THAI, THANI, TISCO, TKN, TMB, TOA, TOP, TPIPP, TRUE, TTW, TU, TVO, WHA และ SET50 Future โดยบริษัทฯ อาจจัดทำบทวิเคราะห์ของหลักทรัพย์อ้างอิงดังกล่าว ดังนั้น นักลงทุนควรศึกษารายละเอียดในหนังสือชี้ชวนของใบสำคัญแสดงสิทธิอนุพันธ์ดังกล่าวก่อนตัดสินใจลงทุน