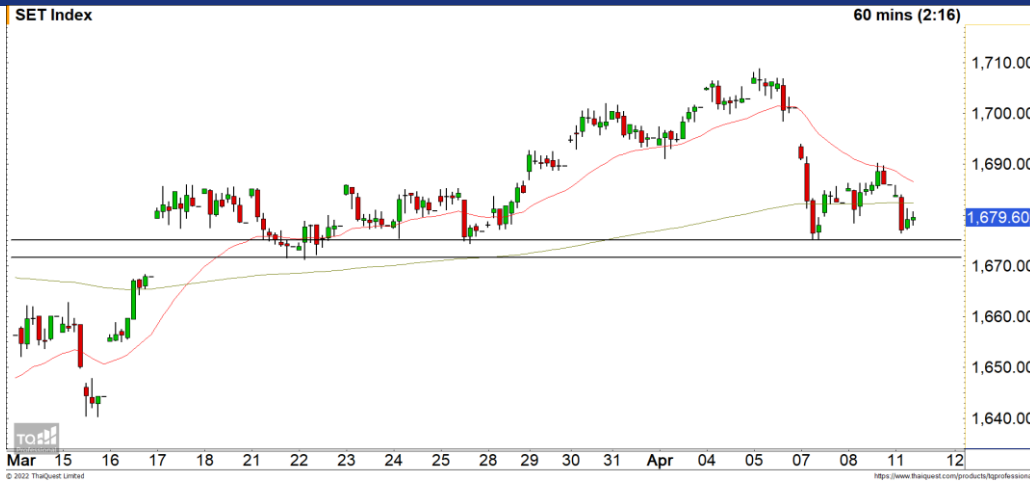


### Market Update : คาดดัชนีสร้างฐานที่แนวรับ 1670 จุด



แนวรับ		แนวต้าน	
1675	1670	1685	1692

**SET INDEX** ภาพทางเทคนิคคราย 60 นาทีเข้านี้ดัชนีพักตัวต่อหลังจากที่ติดแนวต้าน 1692 จุด มองดัชนีอยู่ในรอบของการพักตัวระยะสั้น โดยมีแนวรับที่บริเวณ 1670-1675 จุด คาดดัชนีพักตัวลงมาสสร้างฐานที่ระดับดังกล่าว

**S50M22** ภาพทางเทคนิคคราย 60 นาทีเข้านี้ดัชนีพักตัวหลุดแนวรับ 1000 จุดลงมา ดึงรอบของการพักตัวต่อเนื่องเข้ามา และหากระดับปิดของวันนี้ยังต่ำกว่า 998 จุด จะทำให้ภาพระยะกลางกลับมามีทิศทางที่เป็นลบ

### กลยุทธ์ S50M22

- พอร์ต Long ต้นทุนที่ 998 จุด ตัดขาดทุนที่ 994 จุดไปแล้ว

แนวรับ		แนวต้าน	
990	986	1000	1004

### Mid-Day Trading



แนวรับ	แนวต้าน	Stop loss
11.30	11.80/12.10	11

**AP** : ราคาฟื้นตัวขึ้นสร้างระดับ All Time High แสดงถึง Momentumเชิงบวกที่กลับมาแข็งแกร่งอีกครั้ง วางแนวต้านถัดไปที่ 11.80 บาท



แนวรับ	แนวต้าน	Stop loss
46.75	48.75	45.75

**DTAC** : ราคาพักตัวลงมาที่เส้นค่าเฉลี่ย 75 วัน และ Stochastic Oversold มองราคามี Downside จำกัด วางแนวต้านที่ 48.75 บาท

**DISCLAIMER:** รายงานฉบับนี้จัดทำโดยบริษัทหลักทรัพย์ ฟินันเซีย ไซรัส จำกัด (มหาชน) "บริษัท" ข้อมูลที่ปรากฏในรายงานฉบับนี้ถูกจัดทำขึ้นบนพื้นฐานของแหล่งข้อมูลที่เราเชื่อหรือคิดว่ามีความน่าเชื่อถือ และความถูกต้อง อย่างไรก็ตามบริษัทไม่รับรองความถูกต้องครบถ้วนของข้อมูลดังกล่าว ข้อมูลและความเห็นที่ปรากฏอยู่ในรายงานฉบับนี้อาจมีการเปลี่ยนแปลง แก้ไข หรือเพิ่มเติมได้ตลอดเวลาโดยไม่ต้องแจ้งให้ทราบล่วงหน้า บริษัทไม่มีความประสงค์ที่จะชักจูงหรือชี้ชวนให้ผู้ลงทุน ลงทุนซื้อหรือขายหลักทรัพย์ตามที่ปรากฏในรายงานฉบับนี้ รวมทั้งบริษัทไม่ได้รับประกันผลตอบแทนหรือราคาของหลักทรัพย์ตามข้อมูลที่ปรากฏแต่อย่างใด บริษัทจึงไม่รับผิดชอบต่อความเสียหายใดๆ ที่เกิดขึ้นจากการนำข้อมูลหรือความเห็นในรายงานฉบับนี้ไปใช้ไม่ว่ากรณีใดก็ตาม ผู้ลงทุนควรศึกษาข้อมูลและใช้ดุลยพินิจอย่างรอบคอบในการตัดสินใจลงทุน

บริษัทขอสงวนลิขสิทธิ์ในข้อมูลและความคิดเห็นที่ปรากฏอยู่ในรายงานฉบับนี้ ห้ามมิให้ผู้ใดนำข้อมูลและความคิดเห็นในรายงานฉบับนี้ไปใช้ประโยชน์ คัดลอก ตัดแปลง ทำซ้ำ นำออกแสดงหรือเผยแพร่ต่อสาธารณชนไม่ว่าทั้งหมดหรือบางส่วน โดยไม่ได้รับอนุญาตเป็นลายลักษณ์อักษรจากบริษัทล่วงหน้า การลงทุนในหลักทรัพย์มีความเสี่ยง ผู้ลงทุนควรศึกษาข้อมูลและพิจารณาอย่างรอบคอบก่อนการตัดสินใจลงทุน

บริษัทหลักทรัพย์ ฟินันเซีย ไซรัส จำกัด (มหาชน) อาจเป็นผู้ดูแลสภาพคล่อง (Market Maker) และผู้ออกใบสำคัญแสดงสิทธิอนุพันธ์ (Derivative Warrants) บนหลักทรัพย์ AAV, ADVANC, AEONTS, AMATA, ANAN, AOT, AP, BANPU, BBL, BCH, BCP, BCPG, BDMS, BEAUTY, BEC, BEM, BGRIM, BH, BJC, BLAND, BPP, BTS, CBG, CENTEL, CHG, CK, CKP, COM7, CPALL, CPF, CPN, DELTA, DTAC, EA, EGCO, EPG, ERW, ESSO, GFPT, GLOBAL, GPSC, GULF, GUNKUL, HANA, HMPRO, INTUCH, IRPC, IVL, JAS, JMT, KBANK, KCE, KKP, KTB, KTC, LH, MAJOR, MBK, MEGA, MINT, MTC, ORI, OSP, PLANB, PRM, PSH, PSL, PTG, PTT, PTTEP, PTTGC, QH, RATCH, ROBINS, RS, SAWAD, SCB, SCC, SGP, SIRI, SPALI, SPRC, STA, STEC, SUPER, TASCOS, TCAP, THAI, THANI, TISCO, TKN, TMB, TOA, TOP, TPIPP, TRUE, TTW, TU, TVO, WHA และ SET50 Future โดยบริษัทฯ อาจจัดทำบทวิเคราะห์ของหลักทรัพย์อ้างอิงดังกล่าว ดังนั้น นักลงทุนควรศึกษารายละเอียดในหนังสือชี้ชวนของใบสำคัญแสดงสิทธิอนุพันธ์ดังกล่าวก่อนตัดสินใจลงทุน