



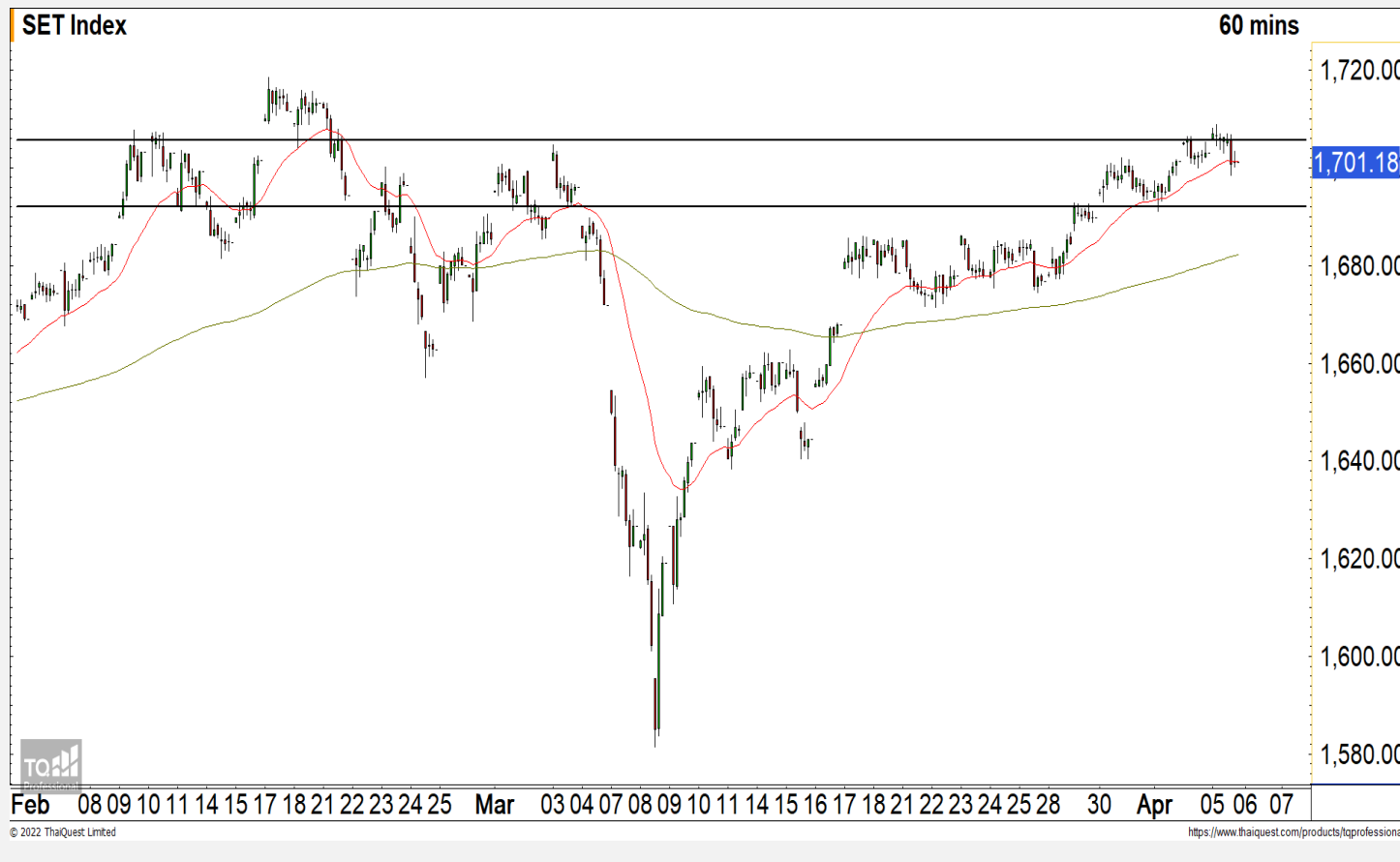
## SET INDEX

**ติดแนวต้าน 1707 จุด**  
**มองวันนี้ดัชนีมีโอกาสพักตัว**  
**ต่ำกว่า 1700 จุด**

วานนี้ดัชนีปิดที่ระดับ 1701.18 จุด  
(-1.75 จุด)

ภาพทางเทคนิคคราย 60 นาที วานนี้  
ดัชนีฟื้นตัวขึ้นไปทดสอบแนวต้าน 1707  
จุดและไม่สามารถทะลุผ่านไปได้ต่อเนื่อง  
มองดัชนีมีแรงส่งที่อ่อนแรง คาดวันนี้มี  
โอกาสพักตัวลงมาต่ำกว่าระดับ 1700 จุด  
โดยวางแนวรับแรกที่ 1692 จุด แนวรับ  
หลักที่ 1685 จุด ในการกรณีที่หลุดระดับนี้ลง  
มา จะทำห้าทิศทางระยะสั้นกลับมาเป็นลบ  
อีกครั้ง

แนวรับ	1692	1685
แนวต้าน	1707	1714



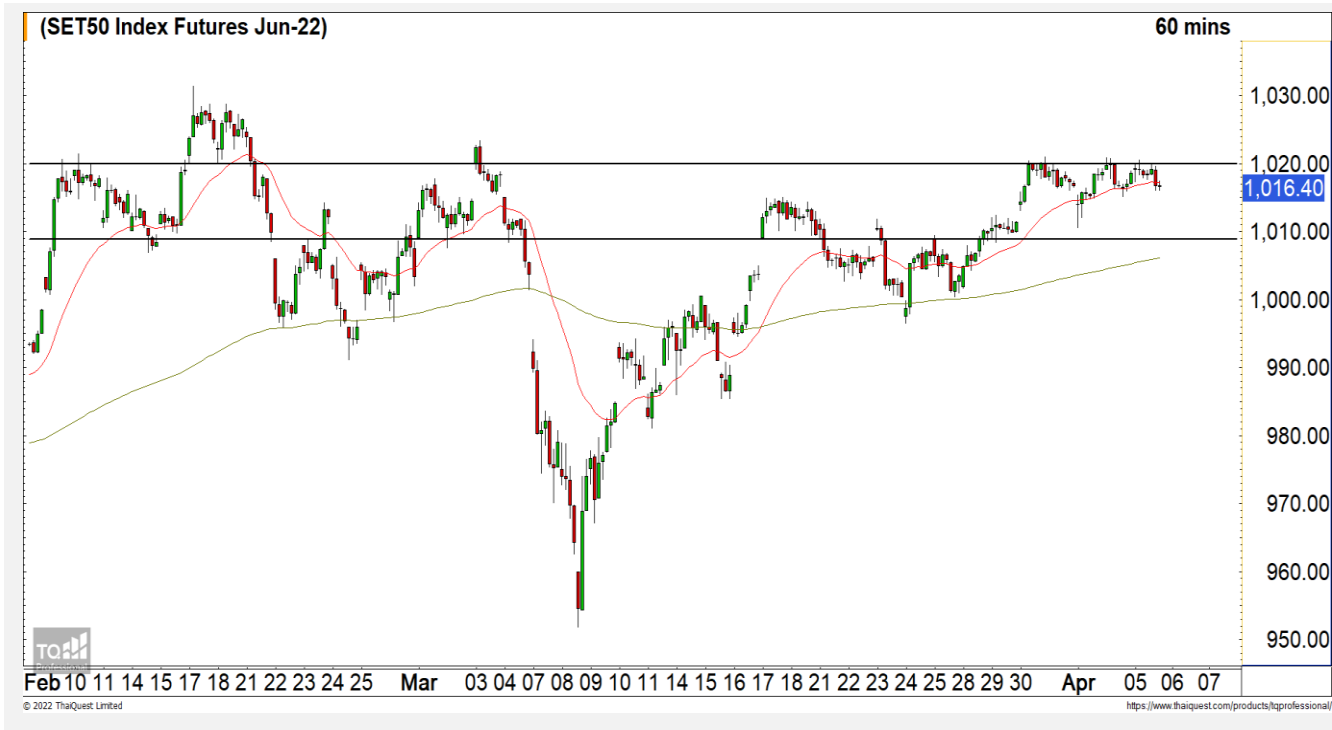
## Technical Review

- S50M22 : มีโอกาสพักตัวระยะสั้นหลังติดแนวต้าน 1020 จุด
- Momentum Trading : SVI,ALT  
(ประธานกรรมการ/กรรมการ (มีอำนาจลงนาม) ของ FINANSIA SYRUS เป็น กรรมการอิสระ ของ SVI)
- Swing Trading : XO,TACC  
(กรรมการอิสระ/ กรรมการตรวจสอบ/ กรรมการสรรหา ค่าตอบแทนและบริษัทภิบาล ของ FINANSIA SYRUS เป็น กรรมการอิสระ และประธานกรรมการตรวจสอบ ของ XO)

ทีมนักวิเคราะห์ | จิตรา อมรธรรม  
เลขที่ทะเบียน : 014530  
02-646-9877

ณัฐวุฒิ ศิริแสงชัยกุล  
เลขที่ทะเบียน : 057116

# SET50 Index Futures



## มีโอกาสพักตัวระยะสั้นหลังติดแนวต้าน 1020 จุด

5 เม.ย. 65 นักลงทุนต่างชาติ Long สุทธิ 9,325 สัญญา  
ค่า Basis ของ S50M22 อยู่ที่ระดับ -5.21 จุด  
ภาพทางเทคนิค 60 นาที วานนี้ดัชนีฟื้นตัวขึ้นทดสอบแนวต้าน 1020 จุด แล้วไม่สามารถทะลุผ่านไปได้ ต่อเนื่องติดต่อกัน มองดัชนีมีโอกาสที่จะพักตัวลงมาระยะสั้น วางแนวรับแรกที่ 1012 จุด และแนวรับหลักที่ 1007 จุด โดยหากดัชนีพักตัวหลุดแนวรับหลักที่ 1007 จุดจะทำให้ดัชนีเข้าสู่ทิศทางลงระยะสั้น

	แนวรับ		แนวต้าน		YTD
	1012	1007	1020	1025	
<b>Contracts</b>	<b>Long</b>	<b>Short</b>	<b>Net</b>		
<b>Institution</b>	20,154	19,646	508		8,486
<b>Foreign</b>	44,901	35,576	9,325		42,677
<b>Local</b>	45,578	55,411	-9,833		-51,163

## กลยุทธ์ S50M22

- พอร์ต Short ต้นทุนที่ 1020 จุด ถ็อรอทำกำไรที่ 1015 จุด ตัดขาดทุนกรณีทะลุ 1025 จุด

KCE



Level 1                      Level 2

**Support**

65

63

**Resistance**

69.50

70.50

**KCE** : ราคาปรับตัวขึ้นสร้างจุดสูงสุดใหม่ต่อเนื่องจากภาพของราคาที่กลับมามีทิศทางที่เป็นบวกอีกครั้ง วางแนวต้านถัดไปที่ 69.50 บาท คาดราคาจะปรับตัวขึ้นติดที่ระดับดังกล่าว

NEX



Level 1                      Level 2

**Support**

18.30

17.30

**Resistance**

20.30

21.30

**NEX** : ราคาปรับตัวขึ้นทดสอบแนวต้าน 21.30 บาทแล้วเผชิญแรงขายกดดันเกิดเป็นแท่งเทียนกลับตัวรูปแบบ Shooting Star มองราคามีโอกาสพักตัวระยะสั้น

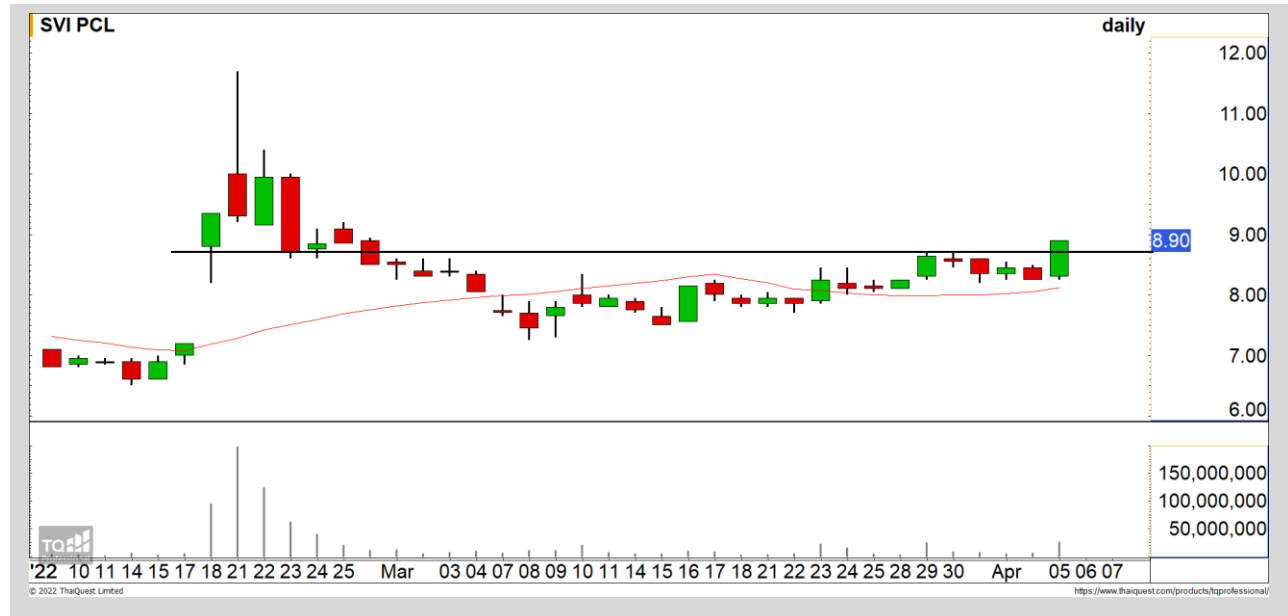
# Momentum Trading

SVI

**Support** | 8.70  
**Resistance** | 9.20/9.60  
**Stop loss** | 8.30

## คำแนะนำระยะสั้น (BUY)

ราคาปรับตัวขึ้นผ่านแนวต้านแรกที่ 8.70 บาท ด้วยปริมาณการซื้อขายที่หนาแน่น มองราคาเข้าสู่รอบของการปรับตัวระยะสั้นขึ้นทดสอบแนวต้าน 9.20 บาท (ประธานกรรมการ/กรรมการ (มีอำนาจลงนาม) ของ FINANSIA SYRUS เป็นกรรมการอิสระ ของ SVI)

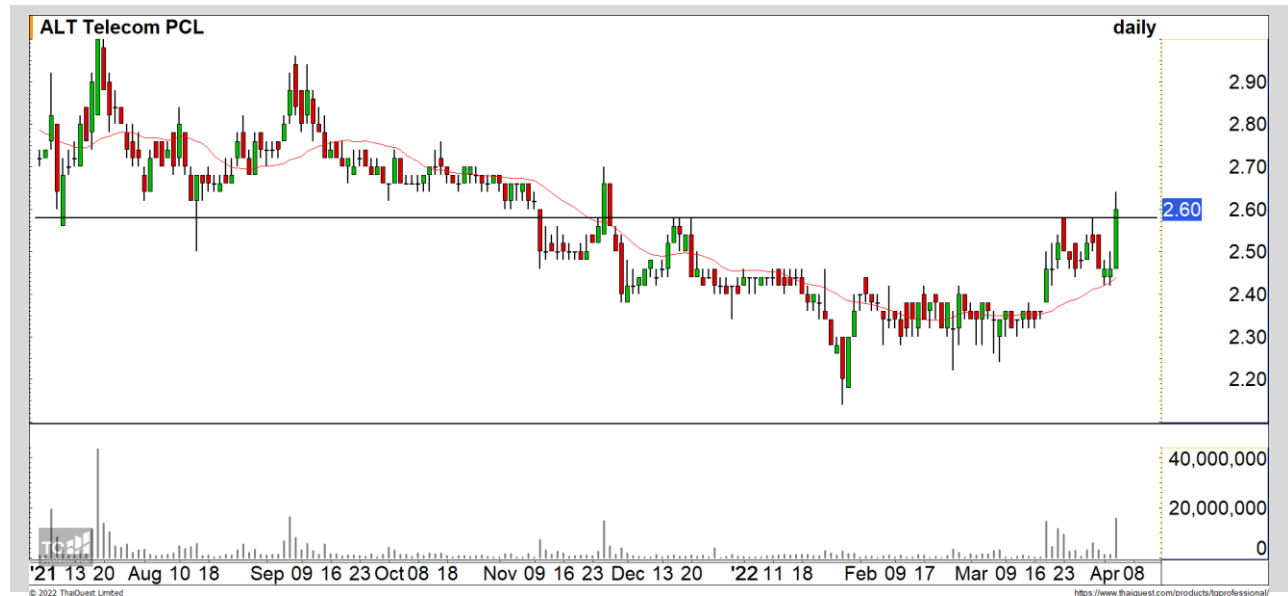


ALT

**Support** | 2.58  
**Resistance** | 2.70-2.76  
**Stop loss** | 2.46

## คำแนะนำระยะสั้น (BUY)

ราคาปรับตัวทะลุแนวต้านแรกที่ 2.58 บาทด้วยปริมาณการซื้อขายที่หนาแน่น มองราคากลับมามีทิศทางที่เป็นบวกอีกครั้ง วางแนวต้านถัดไปที่บริเวณ 2.70-2.76 บาท



# Swing Trading



<b>Support</b>	16.80
<b>Resistance</b>	17.50/18
<b>Stop loss</b>	16.20

## คำแนะนำระยะสั้น (BUY)

ราคามีสัญญาณกลับตัวระยะสั้นจาก Stochastic %k ตัด %d ขึ้นมาจากเขต Oversold หนุนรอบของการฟื้นตัวระยะสั้น วางแนวต้านแรกที่ 17.50 บาท (กรรมการอิสระ/ กรรมการตรวจสอบ/ กรรมการสรรหา ค่าตอบแทนและบรรษัทภิบาล ของ FINANSIA SYRUS เป็น กรรมการอิสระ และประธานกรรมการตรวจสอบ ของ XO)

XO



<b>Support</b>	7.35
<b>Resistance</b>	7.70/7.85
<b>Stop loss</b>	7.15

## คำแนะนำระยะสั้น (BUY)

ราคาพักตัวต่อเนื่องลงมาถึงแนวรับ 7.35 บาทแล้วเริ่มมีซื้อกลับเข้ามา โดยที่ทิศทางเดิมยังเป็นขาขึ้น คาดราคาจะจอยจุดกลับตัวระยะสั้น

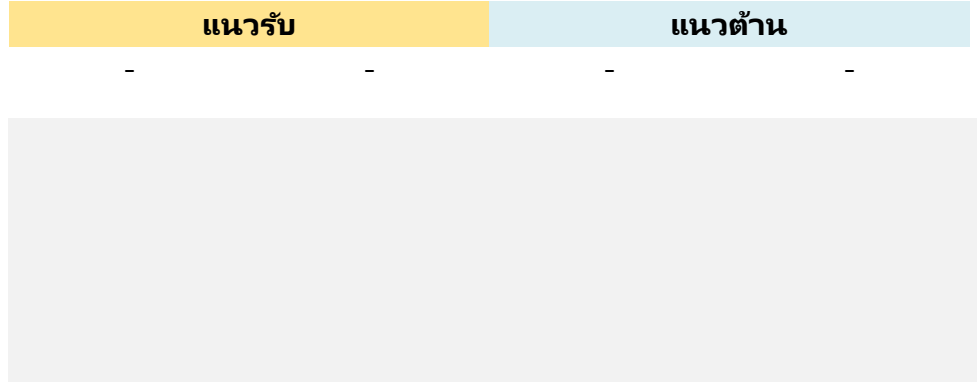
TACC



## ไม่มีสัญญาณ

แนวรับ

แนวต้าน



สอบถามข้อมูลเพิ่มเติม

โทรศัพท์ 02-658-9915

Email:

Line: @dw24

### ตารางราคา

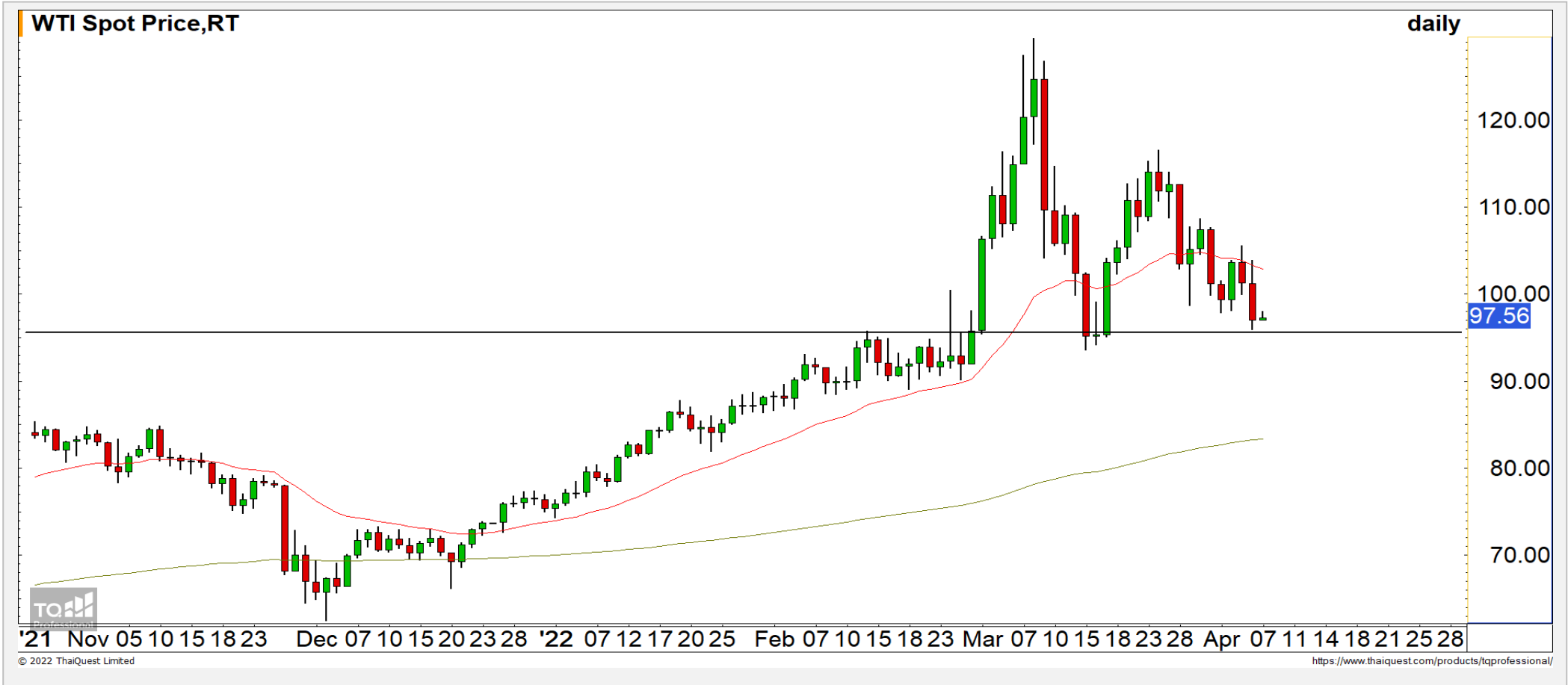
\* ตารางราคาใช้เปรียบเทียบในการซื้อขายช่วง market open เท่านั้น ไม่รวมช่วง market call

<b>Name</b>	-	<b>Implied Volatility</b>	-
<b>Underlying</b>	-	<b>Delta</b>	-
<b>Type</b>	-	<b>Listing Date</b>	-
<b>Strike</b>	-	<b>Last Trading Date</b>	-
<b>Conversion Ratio</b>	-	<b>Expire Date(Maturity Date)</b>	-
<b>Moneyness</b>	-	<b>outstanding (13-Jun-2021)</b>	-

Underlying Bid*	DW Bid Price(THB) *				
	17-Jun-2021	18-Jun-2021	21-Jun-2021	22-Jun-2021	23-Jun-2021
-	-	-	-	-	-
-	-	-	-	-	-
-	-	-	-	-	-
-	-	-	-	-	-
-	-	-	-	-	-
-	-	-	-	-	-
-	-	-	-	-	-
-	-	-	-	-	-
-	-	-	-	-	-

COMMODITY MARKET

Crude Oil (WTI)



ราคาน้ำมันดิบ WTI ต่ำกว่าระดับ 100 ดอลลาร์ มองราคาน้ำมันอยู่ในทิศทาง Sideway โดยมีแนวรับที่ 95 ดอลลาร์ และ 92 ดอลลาร์

# Gold Futures

## แกว่งตัวแคบรอเลือกทิศทางในรอบ 1920-1930 ดอลลาร์

ภาพทางเทคนิคราคาทองคำราย 60 นาที เข้านี้ ยังคงแกว่งตัวในรอบ 1920-1930 ดอลลาร์ ด้วยความผันผวนที่ต่ำลงต่อเนื่อง มองราคาทองคำจะกลับมามีทิศทางที่ชัดเจนอีกครั้งหลังจากที่ Breakout ทางใดทางหนึ่งออกจากกรอบดังกล่าว

### คำแนะนำระยะสั้น GOM22

- พอร์ตว่างนะ Wait and See

วันที่ 6 เม.ย. 2022  
กองทุน SPDR ขายทองคำ 2.68 ตัน  
ไว้ที่ระดับ 1,087.30 ตัน



	แนวรับ		แนวต้าน		
	1920	1915	1930	1945	
	Contracts	Long	Short	Net	YTD
Institution		3,963	2,926	1,037	1,956
Foreign		17,615	16,982	633	17,583
Local		14,333	16,003	-1,670	-19,539



## Market Summary & Theoretical Price

### SET50 Index Futures

Series	Settle	Change	Vol Contracts	Vol Change	OI	OI Change	Days to Delivery	Theoretical			Div. Yield	Fund Rate	Basis	Premium Discount
								Theoretical	Lower	Upper				
S50K20	891.8	0.0	71	0	0	0	-125	791.71	794.44	777.39	0.02%	1.75%	95.33	100.05
S50M20	875.3	0.0	50159	0	0	0	-93	793.65	795.68	783.00	0.38%	1.75%	78.92	81.70
S50N20	856.3	0.0	77	0	0	0	-62	795.47	796.82	788.37	1.04%	1.75%	59.87	60.83
S50U20	794.8	0.0	39907	0	0	0	-1	796.44	796.46	796.32	2.03%	1.75%	-1.67	-1.68
S50Z20	793.9	0.0	165665	0	373073	0	90	793.82	791.85	804.13	3.08%	1.75%	-2.53	0.08
S50H21	789.4	0.0	7086	0	13165	0	181	790.55	786.60	811.28	3.24%	1.75%	-7.03	-1.15

### S50K20

Series	Settle	Change	Vol Contracts	Vol Change	OI	OI Change	Days to Delivery	Theoretical			Premium / Discount	Risk Free Rate
								Theoretical	Lower	Upper		
GFM20	25968.8398	0	211	0	542	0	-93	28369	28442	27988	-2400.30	1.75%
GFQ20	28980.6504	0	183	0	490	0	-33	28451	28477	28316	529.53	1.75%
GFV20	28360	0	76	0	303	0	29	28536	28513	28655	-175.82	1.75%

### Gold Online Futures

Series	Settle	Change	Vol Contracts	Vol Change	OI	OI Change	Days to Delivery	Theoretical
GOM20	1768.80	0.00	7623	0	3082	0	-93	1886.64

### USD Futures

Series	Settle	OI Change	Days to Delivery	Theoretical	Basis
USDK20	31.87	0.00	-125	31.32	0.23
USDM20	30.93	0.00	-93	31.40	-0.71
USDN20	31.38	0.00	-62	31.48	-0.25
USDU20	31.70	0.00	-1	31.63	0.06

**DISCLAIMER:** รายงานฉบับนี้จัดทำโดยบริษัทหลักทรัพย์ ฟินันเซีย ไซรัส จำกัด (มหาชน) "บริษัท" ข้อมูลที่ปรากฏในรายงานฉบับนี้ถูกจัดทำขึ้นบนพื้นฐานของแหล่งข้อมูลที่เราหรือเราเชื่อว่ามีความน่าเชื่อถือ และมีความถูกต้อง อย่างไรก็ตามบริษัทไม่รับรองความถูกต้องครบถ้วนของข้อมูลดังกล่าว ข้อมูลและความเห็นที่ปรากฏอยู่ในรายงานฉบับนี้อาจมีการเปลี่ยนแปลง แก้ไข หรือเพิ่มเติมได้ตลอดเวลาโดยไม่ต้องแจ้งให้ทราบล่วงหน้า บริษัทไม่มีความประสงค์ที่จะชักจูงหรือชี้ชวนให้ผู้ลงทุน ลงทุนซื้อหรือขายหลักทรัพย์ตามที่ปรากฏในรายงานฉบับนี้ รวมทั้งบริษัทไม่ได้รับประกันผลตอบแทนหรือราคาของหลักทรัพย์ตามข้อมูลที่ปรากฏแต่อย่างใด บริษัทจึงไม่รับผิดชอบต่อความเสียหายใดๆ ที่เกิดขึ้นจากการนำข้อมูลหรือความเห็นในรายงานฉบับนี้ไปใช้ไม่ว่ากรณีใดก็ตาม ผู้ลงทุนควรศึกษาข้อมูลและใช้ดุลยพินิจอย่างรอบคอบในการตัดสินใจลงทุน

บริษัทขอสงวนลิขสิทธิ์ในข้อมูลและความเห็นที่ปรากฏอยู่ในรายงานฉบับนี้ ห้ามมิให้ผู้ใดนำข้อมูลและความเห็นในรายงานฉบับนี้ไปใช้ประโยชน์ คัดลอก ตัดแปลง ทำซ้ำ นำออกแสดงหรือเผยแพร่ต่อสาธารณชนไม่ว่าทั้งหมดหรือบางส่วน โดยไม่ได้รับอนุญาตเป็นลายลักษณ์อักษรจากบริษัทล่วงหน้า การลงทุนในหลักทรัพย์มีความเสี่ยง ผู้ลงทุนควรศึกษาข้อมูลและพิจารณาอย่างรอบคอบก่อนการตัดสินใจลงทุน

บริษัทหลักทรัพย์ ฟินันเซีย ไซรัส จำกัด (มหาชน) อาจเป็นผู้ดูแลสภาพคล่อง (Market Maker) และผู้ออกใบสำคัญแสดงสิทธิอนุพันธ์ (Derivative Warrants) บนหลักทรัพย์ AAV, ADVANC, AEONTS, AMATA, ANAN, AOT, AP, BANPU, BBL, BCH, BCP, BCPG, BDMS, BEAUTY, BEC, BEM, BGRIM, BH, BJC, BLAND, BPP, BTS, CBG, CENTEL, CHG, CK, CKP, COM7, CPALL, CPF, CPN, DELTA, DTAC, EA, EGCO, EPG, ERW, ESSO, GFPT, GLOBAL, GPSC, GULF, GUNKUL, HANA, HMPRO, INTUCH, IRPC, IVL, JAS, JMT, KBANK, KCE, KKP, KTB, KTC, LH, MAJOR, MBK, MEGA, MINT, MTC, ORI, OSP, PLANB, PRM, PSH, PSL, PTG, PTT, PTTEP, PTTGC, QH, RATCH, ROBINS, RS, SAWAD, SCB, SCC, SGP, SIRI, SPALI, SPRC, STA, STEC, SUPER, TASCOS, TCAP, THAI, THANI, TISCO, TKN, TMB, TOA, TOP, TPIPP, TRUE, TTW, TU, TVO, WHA และ SET50 Future โดยบริษัทฯ อาจจัดทำบทวิเคราะห์ของหลักทรัพย์อ้างอิงดังกล่าว ดังนั้น นักลงทุนควรศึกษารายละเอียดในหนังสือชี้ชวนของใบสำคัญแสดงสิทธิอนุพันธ์ดังกล่าวก่อนตัดสินใจลงทุน

หมายเหตุ: ประธานกรรมการของบริษัทหลักทรัพย์ ฟินันเซีย ไซรัส จำกัด (มหาชน) ดำรงตำแหน่งเป็นกรรมการของบริษัท ทู คอร์ปอเรชั่น จำกัด (มหาชน)

Remark : FSS's Chairman is a TRUE's director.