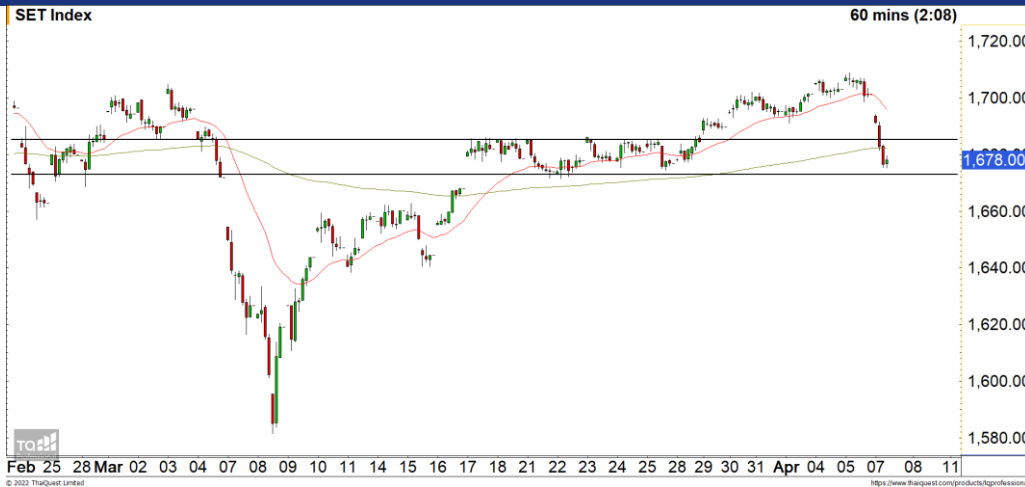


Market Update : หลุดแนวรับ 1685 จุด รอบสั้นมีทิศทางเป็นลบ



แนวรับ		แนวต้าน	
1672	1668	1685	1692

SET INDEX ภาพทางเทคนิคคราย 60 นาทีเข้านี้ดัชนีพักตัวหลุดแนวรับหลักที่ 1685 จุด ทำให้ทิศทางระยะสั้นของดัชนีกลับมาเป็นลบอีกครั้ง มองดัชนีมีโอกาสพักตัวต่อเนื่อง โดยมีแนวรับถัดมาที่ 1672 จุด คาดดัชนีจะมีโอกาสฟื้นตัวกลับขึ้นมาได้บ้าง

S50M22 ภาพทางเทคนิคคราย 60 นาทีเข้านี้ดัชนีพักตัวหลุดแนวรับ 1007 จุด ทำให้ภาพระยะสั้นของดัชนีกลับมาเป็นลบอีกครั้ง โดยมีแนวรับถัดมาที่ 1000 จุด คาดดัชนีมีโอกาสฟื้นตัวที่ระดับดังกล่าว

กลยุทธ์ S50M22

- พอร์ต Short ต้นทุนที่ 1020 จุด ปิดหากำไรที่ 1011 จุดไปแล้ว

แนวรับ		แนวต้าน	
1000	995	1007	1012

Mid-Day Trading



แนวรับ 38.50 **แนวต้าน** 40.75/41.50 **Stop loss** 37.50

CENTEL : ราคากำลังพักตัวลงมาที่แนวรับ 38.50 บาท ซึ่งเป็นจุด Breakout ของรอบนี้ เป็นการพักตัวสะสมกำลัง มองเป็นจังหวะเข้าสะสมที่ดี



แนวรับ 18.50 **แนวต้าน** 19.30-19.50 **Stop loss** 18

SNC : ราคาฟื้นตัวขึ้นทะลุแนวต้านหลักที่ 18.50 บาท ดึงทิศทางหลักให้กลับมาเป็นบวกอีกครั้ง วัดเป้าหมายถัดไปที่ 19.30 บาท

DISCLAIMER: รายงานฉบับนี้จัดทำโดยบริษัทหลักทรัพย์ ฟินันเซีย ไซรัส จำกัด (มหาชน) "บริษัท" ข้อมูลที่ปรากฏในรายงานฉบับนี้ถูกจัดทำขึ้นบนพื้นฐานของแหล่งข้อมูลที่เราหรือเราเชื่อว่ามีความน่าเชื่อถือ และ5ความถูกต้อง อย่างไรก็ตามบริษัทไม่รับรองความถูกต้องครบถ้วนของข้อมูลดังกล่าว ข้อมูลและความเห็นที่ปรากฏอยู่ในรายงานฉบับนี้อาจมีการเปลี่ยนแปลง แก้ไข หรือเพิ่มเติมได้ตลอดเวลาโดยไม่ต้องแจ้งให้ทราบล่วงหน้า บริษัทไม่มีความประสงค์ที่จะชักจูงหรือชี้ชวนให้ผู้ลงทุน ลงทุนซื้อหรือขายหลักทรัพย์ตามที่ปรากฏในรายงานฉบับนี้ รวมทั้งบริษัทไม่ได้รับประกันผลตอบแทนหรือราคาของหลักทรัพย์ตามข้อมูลที่ปรากฏแต่อย่างใด บริษัทจึงไม่รับผิดชอบต่อความเสียหายใดๆ ที่เกิดขึ้นจากการนำข้อมูลหรือความเห็นในรายงานฉบับนี้ไปใช้ไม่ว่ากรณีใดก็ตาม ผู้ลงทุนควรศึกษาข้อมูลและใช้ดุลยพินิจอย่างรอบคอบในการตัดสินใจลงทุน

บริษัทขอสงวนลิขสิทธิ์ในข้อมูลและความคิดเห็นที่ปรากฏอยู่ในรายงานฉบับนี้ ห้ามมิให้ผู้ใดนำข้อมูลและความคิดเห็นในรายงานฉบับนี้ไปใช้ประโยชน์ คัดลอก ตัดแปลง ทำซ้ำ นำออกแสดงหรือเผยแพร่ต่อสาธารณชนไม่ว่าทั้งหมดหรือบางส่วน โดยไม่ได้รับอนุญาตเป็นลายลักษณ์อักษรจากบริษัทล่วงหน้า การลงทุนในหลักทรัพย์มีความเสี่ยง ผู้ลงทุนควรศึกษาข้อมูลและพิจารณาอย่างรอบคอบก่อนการตัดสินใจลงทุน

บริษัทหลักทรัพย์ ฟินันเซีย ไซรัส จำกัด (มหาชน) อาจเป็นผู้ดูแลสภาพคล่อง (Market Maker) และผู้ออกใบสำคัญแสดงสิทธิอนุพันธ์ (Derivative Warrants) บนหลักทรัพย์ AAV, ADVANC, AEONTS, AMATA, ANAN, AOT, AP, BANPU, BBL, BCH, BCP, BCPG, BDMS, BEAUTY, BEC, BEM, BGRIM, BH, BJC, BLAND, BPP, BTS, CBG, CENTEL, CHG, CK, CKP, COM7, CPALL, CPF, CPN, DELTA, DTAC, EA, EGCO, EPG, ERW, ESSO, GFPT, GLOBAL, GPSC, GULF, GUNKUL, HANA, HMPRO, INTUCH, IRPC, IVL, JAS, JMT, KBANK, KCE, KKP, KTB, KTC, LH, MAJOR, MBK, MEGA, MINT, MTC, ORI, OSP, PLANB, PRM, PSH, PSL, PTG, PTT, PTTEP, PTTGC, QH, RATCH, ROBINS, RS, SAWAD, SCB, SCC, SGP, SIRI, SPALI, SPRC, STA, STEC, SUPER, TASCOS, TCAP, THAI, THANI, TISCO, TKN, TMB, TOA, TOP, TPIPP, TRUE, TTW, TU, TVO, WHA และ SET50 Future โดยบริษัท อาจจัดทำบทวิเคราะห์ของหลักทรัพย์อ้างอิงดังกล่าว ดังนั้น นักลงทุนควรศึกษารายละเอียดในหนังสือชี้ชวนของใบสำคัญแสดงสิทธิอนุพันธ์ดังกล่าวก่อนตัดสินใจลงทุน