

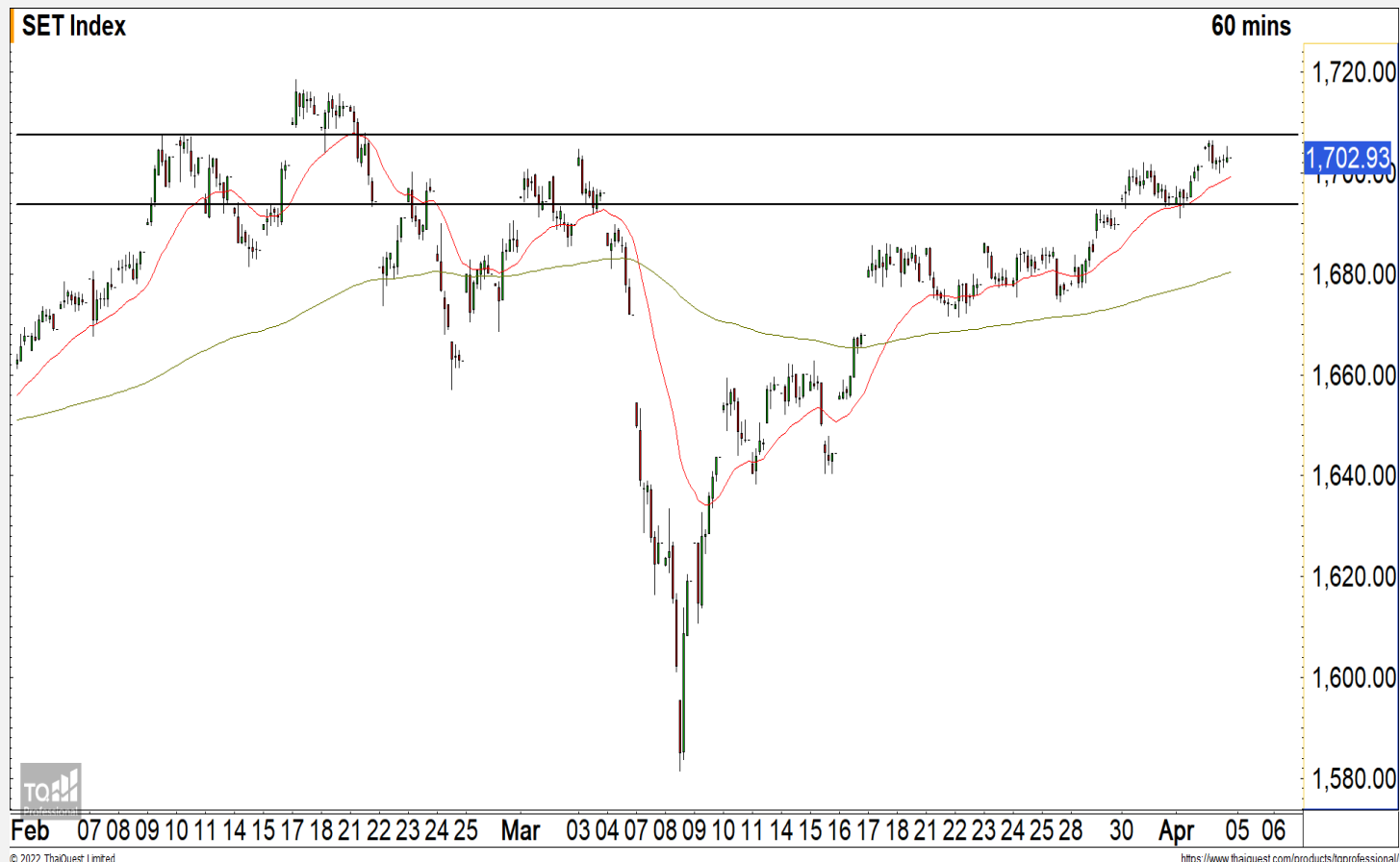


SET INDEX

แกว่งตัวในกรอบ 1695-1707 จุด

วานนี้ดัชนีปิดที่ระดับ 1702.93 จุด
(+1.62 จุด)

ภาพทางเทคนิคราย 60 นาที วานี้
ดัชนีฟื้นตัวขึ้นไปทดสอบแนวต้าน 1707 จุด
ในช่วงเปิดตลาดและพักตัวลงมาตามที่ได้
ประเมินไว้ ยังคงมองดัชนีมีทิศทางระยะสั้น
Sideway ในกรอบ 1695-1707 จุด เพื่อ
รอกำหนดทิศทาง หากดัชนีสามารถทะลุ
แนวต้าน 1707 จุด การฟื้นตัวต่อไป
จำกัดที่บริเวณแนวต้าน 1714-1718 จุด



Technical Review

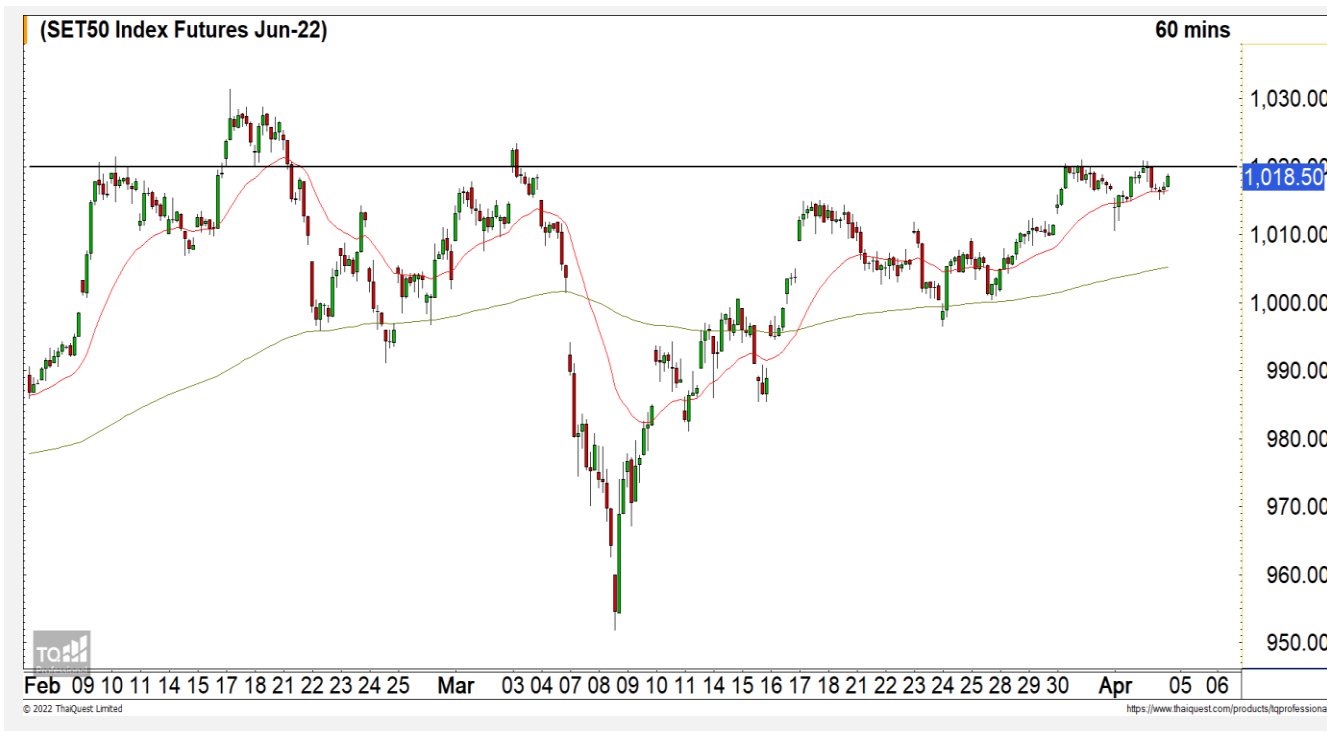
- S50M22 : ไม่ผ่านแนวต้าน 1020 จุดตามที่คาดไว้ ดัชนียังคง Sideway
- Momentum Trading : BR,NEX
- Swing Trading : SPRC,SAMTEL

แนวรับ	1695	1692
แนวต้าน	1707	1714

ทีมนักวิเคราะห์ จิตรา อมรธรรม
เลขที่ทะเบียน : 014530
02-646-9877

ณัฐวุฒิ ศิริแสงชัยกุล
เลขที่ทะเบียน : 057116

SET50 Index Futures



ไม่ผ่านแนวต้าน 1020 จุดตามที่คาดไว้ ดัชนียังคง Sideway

4 เม.ย. 65 นักลงทุนต่างชาติ Longสุทธิ 588 สัญญา
ค่า Basis ของ S50M22 อยู่ที่ระดับ -5.21 จุด
ภาพทางเทคนิค 60 นาที วานนี้ดัชนีปรับตัวขึ้นทดสอบแนวต้าน 1020 จุด แล้วไม่สามารถทะลุผ่านไปได้ ดัชนียังแกว่งตัวในกรอบที่ได้ประเมินไว้ช่วง 1007-1020 จุด ในทิศทาง Sideway เพื่อรอเลือกทิศทาง ในกรณีทะลุผ่านขึ้นไปได้ จะปรับตัวได้จำกัดที่บริเวณแนวต้าน 1028 จุด

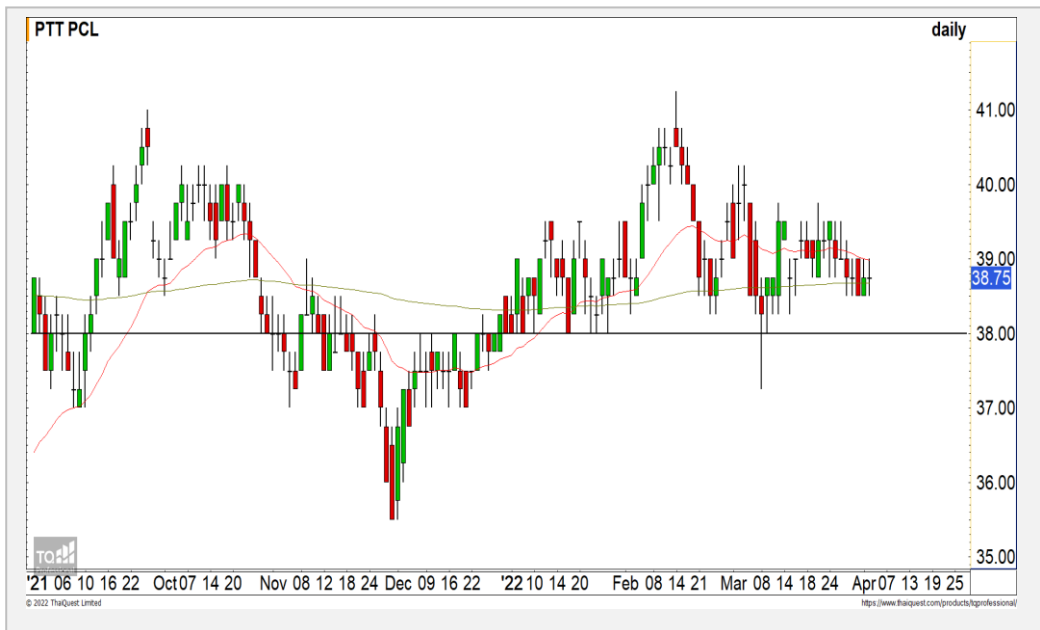
แนวรับ		แนวต้าน	
1012	1007	1020	1028

Contracts	Long	Short	Net	YTD
Institution	21,258	20,330	928	7,978
Foreign	41,343	40,755	588	33,352
Local	48,718	50,234	-1,516	-41,330

กลยุทธ์ S50M22

- พอร์ต Short ต้นทุนที่ 1020 จุด ถือรอทำกำไรที่ 1015 จุด ตัดขาดทุนกรณีทะลุ 1025 จุด

PTT



	Level 1	Level 2
Support	38	37
Resistance	39.75	40.75

PTT : ในช่วงนี้ราคาแกว่งตัวออกด้านข้างในกรอบ 38-39.75 บาท เพื่อสร้างฐาน ระหว่างนี้สามารถเข้าจับจังหวะเล่นรอบที่บริเวณแนวรับดังกล่าว

TU



	Level 1	Level 2
Support	18.20	17.60
Resistance	18.70	19.30

TU : ราคาพักตัวต่อเนื่องลงมาที่แนวรับ 18.20 บาท คาดราคามีโอกาสผันตัวกลับขึ้นมาได้บ้าง แต่หากหลุดระดับดังกล่าวลงมาจะทำให้ราคาพักตัวต่อเนื่องลงไปที่แนวรับถัดไปที่ 17.60 บาท

Momentum Trading

BR

Support	3.16
Resistance	3.26-3.32
Stop loss	3.06

คำแนะนำระยะสั้น (BUY)

ราคาฟื้นตัวขึ้นผ่านแนวต้านแรกที่ 3.16 บาท หลังจากที่พักตัวสร้างฐาน มองราคาสร้างฐานเสร็จ พร้อมเข้าสู่รอบของการฟื้นตัวอีกครั้ง วางแนวต้านที่บริเวณ 3.26-3.32 บาท

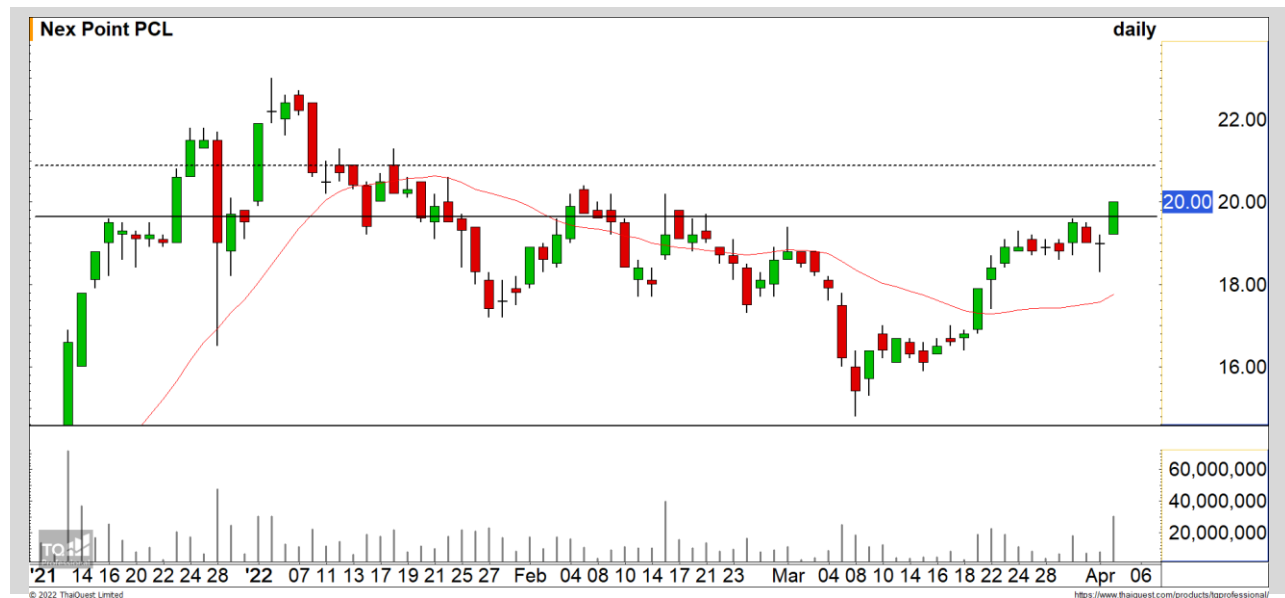


NEX

Support	19.60
Resistance	20.90-21.30
Stop loss	18.70

คำแนะนำระยะสั้น (BUY)

ราคาฟื้นตัวขึ้นสร้างสูงสุดใหม่อย่างต่อเนื่องพร้อมการปริมาณการซื้อขายที่สูงขึ้นสอดคล้องกัน มองราคาอยู่ในรอบของการฟื้นตัวต่อเนื่องขึ้นทดสอบแนวต้านบริเวณ 20.90-21.30 บาท



Swing Trading

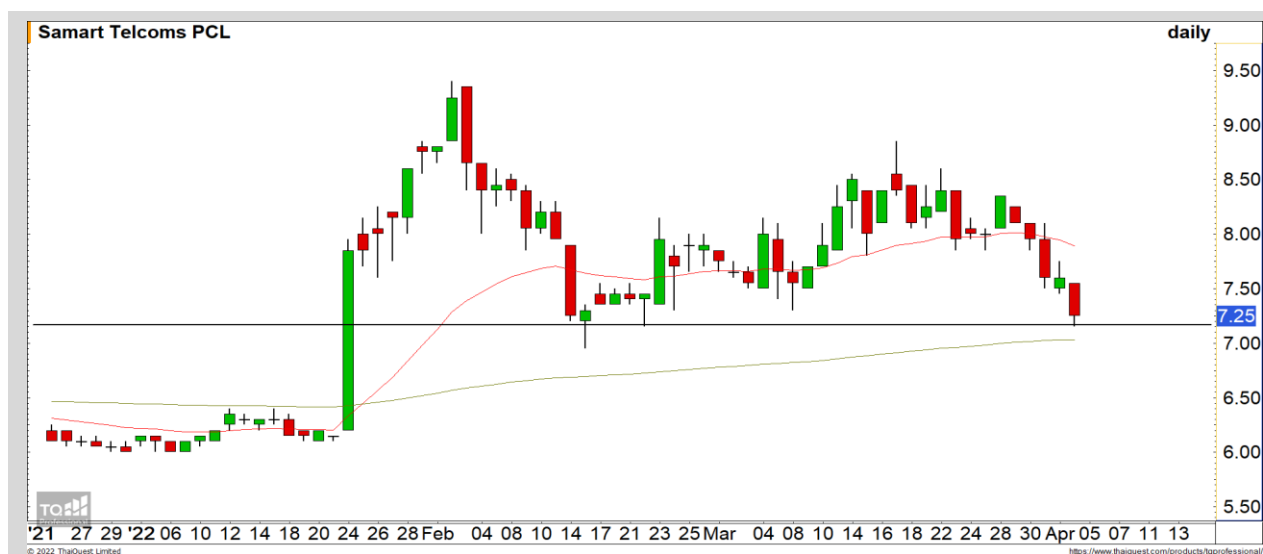


Support	9.60
Resistance	10/10.30
Stop loss	9.40

คำแนะนำระยะสั้น (BUY)

ราคาเริ่มมีแรงซ็อกกลับเข้ามาหลังจากที่พักตัวลงมาทดสอบแนวรับ 9.60 บาท คาดราคาก่าลังกลับตัว โดยวางแนวต้านแรกที่ 10 บาท

SPRC



Support	7.20
Resistance	7.50
Stop loss	6.95

คำแนะนำระยะสั้น (BUY)

ราคาพักตัวต่อเนื่องลงมาจ่อที่แนวรับหลัก 7.20 บาท มองระยะสั้นราคามี Downside ที่จำกัด และยังมีผลตอบแทนเมื่อเทียบกับความเสี่ยงสูง

SAMTEL

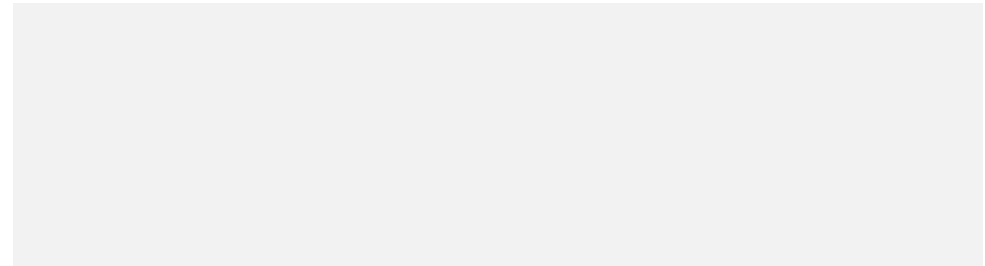


ไม่มีสัญญา

แนวรับ

แนวต้าน

- - - -



สอบถามข้อมูลเพิ่มเติม

โทรศัพท์ 02-658-9915

Email:

Line: @dw24

ตารางราคา

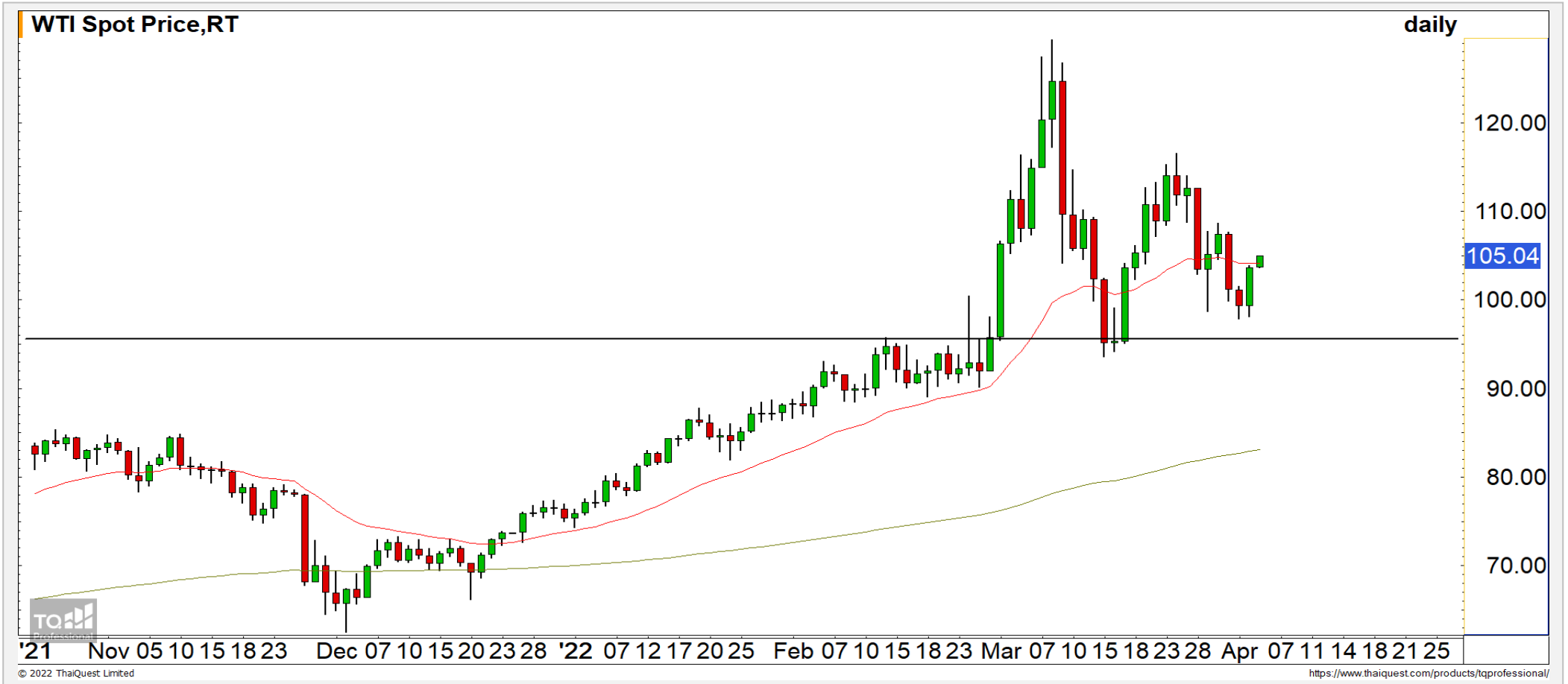
* ตารางราคาใช้เปรียบเทียบในการซื้อขายช่วง market open เท่านั้น ไม่รวมช่วง market call

Name	-	Implied Volatility	-
Underlying	-	Delta	-
Type	-	Listing Date	-
Strike	-	Last Trading Date	-
Conversion Ratio	-	Expire Date(Maturity Date)	-
Moneyness	-	outstanding (13-Jun-2021)	-

Underlying Bid*	DW Bid Price(THB) *				
	17-Jun-2021	18-Jun-2021	21-Jun-2021	22-Jun-2021	23-Jun-2021
-	-	-	-	-	-
-	-	-	-	-	-
-	-	-	-	-	-
-	-	-	-	-	-
-	-	-	-	-	-
-	-	-	-	-	-
-	-	-	-	-	-
-	-	-	-	-	-

COMMODITY MARKET

Crude Oil (WTI)



แนวรับ	แนวต้าน
98	108
95	113

ราคาน้ำมันดิบ WTI กลับมาสูงกว่าระดับ 100 ดอลลาร์ได้ตามที่คาดไว้ มองราคาน้ำมันดิบแกว่งตัว Sideway บริเวณ 100+- ดอลลาร์

Gold Futures

แกว่งตัวแคบรอเลือกทิศทาง

ภาพทางเทคนิคราคาทองคำราย 60 นาที วานนี้ พื้นตัวขึ้นติดแนวต้าน 1935 ดอลลาร์ ในช่วงสั้นนี้ราคาทองคำแกว่งตัวในกรอบ Descending Triangle โดยให้ระวังราคาทองคำหลุดแนวรับ 1920 ดอลลาร์ จะเข้าสู่รอบของการพักตัวต่อเนื่องอีกครั้ง

คำแนะนำระยะสั้น GOM22

- พอร์ตว่างนะ Wait and See

วันที่ 4 เม.ย. 2022
กองทุน SPDR ขายทองคำ 1.75 ตัน
ไวกี้ระดับ 1,089.98 ตัน



	แนวรับ		แนวต้าน		
	1925	1915	1935	1945	
	Contracts	Long	Short	Net	YTD
Institution		4,453	8,215	-3,762	919
Foreign		21,161	24,192	-3,031	16,950
Local		25,373	18,580	6,793	-17,869

Market Summary & Theoretical Price

SET50 Index Futures

Series	Settle	Change	Vol Contracts	Vol Change	OI	OI Change	Days to Delivery	Theoretical			Div. Yield	Fund Rate	Basis	Premium Discount
								Theoretical	Lower	Upper				
S50K20	891.8	0.0	71	0	0	0	-125	791.71	794.44	777.39	0.02%	1.75%	95.33	100.05
S50M20	875.3	0.0	50159	0	0	0	-93	793.65	795.68	783.00	0.38%	1.75%	78.92	81.70
S50N20	856.3	0.0	77	0	0	0	-62	795.47	796.82	788.37	1.04%	1.75%	59.87	60.83
S50U20	794.8	0.0	39907	0	0	0	-1	796.44	796.46	796.32	2.03%	1.75%	-1.67	-1.68
S50Z20	793.9	0.0	165665	0	373073	0	90	793.82	791.85	804.13	3.08%	1.75%	-2.53	0.08
S50H21	789.4	0.0	7086	0	13165	0	181	790.55	786.60	811.28	3.24%	1.75%	-7.03	-1.15

S50K20

Series	Settle	Change	Vol Contracts	Vol Change	OI	OI Change	Days to Delivery	Theoretical			Premium / Discount	Risk Free Rate
								Theoretical	Lower	Upper		
GFM20	25968.8398	0	211	0	542	0	-93	28369	28442	27988	-2400.30	1.75%
GFQ20	28980.6504	0	183	0	490	0	-33	28451	28477	28316	529.53	1.75%
GFV20	28360	0	76	0	303	0	29	28536	28513	28655	-175.82	1.75%

Gold Online Futures

Series	Settle	Change	Vol Contracts	Vol Change	OI	OI Change	Days to Delivery	Theoretical
GOM20	1768.80	0.00	7623	0	3082	0	-93	1886.64

USD Futures

Series	Settle	OI Change	Days to Delivery	Theoretical	Basis
USDK20	31.87	0.00	-125	31.32	0.23
USDM20	30.93	0.00	-93	31.40	-0.71
USDN20	31.38	0.00	-62	31.48	-0.25
USDU20	31.70	0.00	-1	31.63	0.06

DISCLAIMER: รายงานฉบับนี้จัดทำโดยบริษัทหลักทรัพย์ ฟินันเซีย ไซรัส จำกัด (มหาชน) "บริษัท" ข้อมูลที่ปรากฏในรายงานฉบับนี้ถูกจัดทำขึ้นบนพื้นฐานของแหล่งข้อมูลที่เราหรือเราเชื่อว่ามีความน่าเชื่อถือ และ5ความถูกต้อง อย่างไรก็ตามบริษัทไม่รับรองความถูกต้องครบถ้วนของข้อมูลดังกล่าว ข้อมูลและความเห็นที่ปรากฏอยู่ในรายงานฉบับนี้อาจมีการเปลี่ยนแปลง แก้ไข หรือเพิ่มเติมได้ตลอดเวลาโดยไม่ต้องแจ้งให้ทราบล่วงหน้า บริษัทไม่มีความประสงค์ที่จะชักจูงหรือชี้ชวนให้ผู้ลงทุน ลงทุนซื้อหรือขายหลักทรัพย์ตามที่ปรากฏในรายงานฉบับนี้ รวมทั้งบริษัทไม่ได้รับประกันผลตอบแทนหรือราคาของหลักทรัพย์ตามข้อมูลที่ปรากฏแต่อย่างใด บริษัทจึงไม่รับผิดชอบต่อความเสียหายใดๆ ที่เกิดขึ้นจากการนำข้อมูลหรือความเห็นในรายงานฉบับนี้ไปใช้ไม่ว่ากรณีใดก็ตาม ผู้ลงทุนควรศึกษาข้อมูลและใช้ดุลยพินิจอย่างรอบคอบในการตัดสินใจลงทุน

บริษัทขอสงวนลิขสิทธิ์ในข้อมูลและความเห็นที่ปรากฏอยู่ในรายงานฉบับนี้ ห้ามมิให้ผู้ใดนำข้อมูลและความเห็นในรายงานฉบับนี้ไปใช้ประโยชน์ คัดลอก ดัดแปลง ทำซ้ำ นำออกแสดงหรือเผยแพร่ต่อสาธารณชนไม่ว่าทั้งหมดหรือบางส่วน โดยไม่ได้รับอนุญาตเป็นลายลักษณ์อักษรจากบริษัทล่วงหน้า การลงทุนในหลักทรัพย์มีความเสี่ยง ผู้ลงทุนควรศึกษาข้อมูลและพิจารณาอย่างรอบคอบก่อนการตัดสินใจลงทุน

บริษัทหลักทรัพย์ ฟินันเซีย ไซรัส จำกัด (มหาชน) อาจเป็นผู้ดูแลสภาพคล่อง (Market Maker) และผู้ออกใบสำคัญแสดงสิทธิหรืออนุพันธ์ (Derivative Warrants) บนหลักทรัพย์ AAV, ADVANC, AEONTS, AMATA, ANAN, AOT, AP, BANPU, BBL, BCH, BCP, BCPG, BDMS, BEAUTY, BEC, BEM, BGRIM, BH, BJC, BLAND, BPP, BTS, CBG, CENTEL, CHG, CK, CKP, COM7, CPALL, CPF, CPN, DELTA, DTAC, EA, EGCO, EPG, ERW, ESSO, GFPT, GLOBAL, GPSC, GULF, GUNKUL, HANA, HMPRO, INTUCH, IRPC, IVL, JAS, JMT, KBANK, KCE, KKP, KTB, KTC, LH, MAJOR, MBK, MEGA, MINT, MTC, ORI, OSP, PLANB, PRM, PSH, PSL, PTG, PTT, PTTEP, PTTGC, QH, RATCH, ROBINS, RS, SAWAD, SCB, SCC, SGP, SIRI, SPALI, SPRC, STA, STEC, SUPER, TASCOS, TCAP, THAI, THANI, TISCO, TKN, TMB, TOA, TOP, TPIPP, TRUE, TTW, TU, TVO, WHA และ SET50 Future โดยบริษัทฯ อาจจัดทำบทวิเคราะห์ของหลักทรัพย์อ้างอิงดังกล่าว ดังนั้น นักลงทุนควรศึกษารายละเอียดในหนังสือชี้ชวนของใบสำคัญแสดงสิทธิหรืออนุพันธ์ดังกล่าวก่อนตัดสินใจลงทุน

หมายเหตุ: ประธานกรรมการของบริษัทหลักทรัพย์ ฟินันเซีย ไซรัส จำกัด (มหาชน) ดำรงตำแหน่งเป็นกรรมการของบริษัท ทู คอร์ปอเรชั่น จำกัด (มหาชน)

Remark : FSS's Chairman is a TRUE's director.