

Market Update : ชะลอตัวรอบสั้นลงทดสอบแนวรับ 1700 จุด


แนวรับ		แนวต้าน	
1700	1695	1707	1715

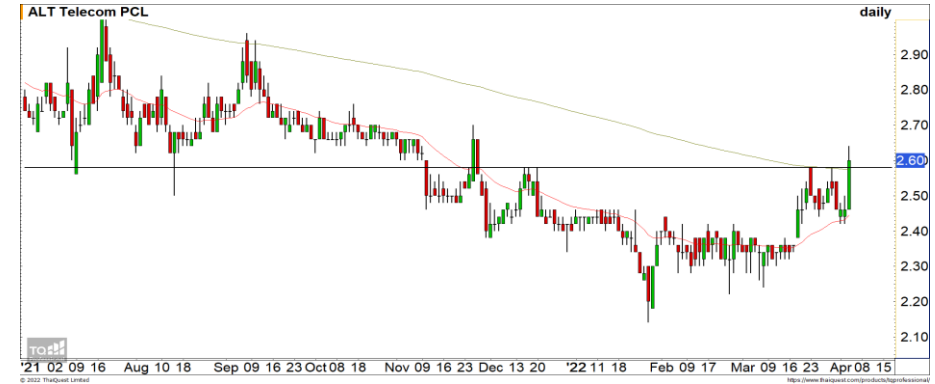
SET INDEX ภาพทางเทคนิคคราย 60 นาทีเข้านี้ปรับตัวขึ้นมาทดสอบแนวต้าน 1707 จุดแล้วไม่สามารถผ่านไปได้อีกต่อเนื่อง มองบายนี้นัดชนีชะลอตัวระยะสั้น วางแนวรับแรกที่ 1700 จุดและมีโอกาสได้เห็นดัชนีปรับตัวกลับขึ้นมาอีกครั้ง

S50M22 ภาพทางเทคนิคคราย 60 นาทีเข้านี้ดัชนีปรับตัวขึ้นไม่ผ่านแนวต้าน 1020 จุดต่อเนื่อง ในช่วงนี้ดัชนีแกว่งตัวแคบลักษณะรอเลือกทิศทาง วางแนวรับบายนี้นี้ 1015 จุดเป็นระดับแรกที่ และ 1010 จุดเป็นระดับหลักของรอบสั้นนี้

กลยุทธ์ S50M22

- พอร์ต Short ต้นทุนที่ 1020 จุด ถือรอทำกำไรที่ 1015 จุด ตัดขาดทุนกรณีทะลุ 1025 จุด

แนวรับ		แนวต้าน	
1015	1010	1020	1025

Mid-Day Trading


แนวรับ	แนวต้าน	Stop loss
2.58	2.70/2.76	2.46

ALT : ราคาปรับตัวขึ้นทะลุแนวต้านหลักที่ 2.58 บาทและเส้นค่าเฉลี่ย 200 วัน ดึงภาพหลักให้กลับมาเป็นบวกอีกครั้ง วางแนวต้านแรกที่ 2.70 บาท



แนวรับ	แนวต้าน	Stop loss
11.70	12.20/12.80	11.20

YGG : ราคาปรับตัวขึ้นทะลุ Downtrend Line ขึ้นมาดีถึงรอบของการปรับตัวระยะสั้นเข้ามาอีกครั้ง วางแนวต้านแรกที่ 12.20 บาท

DISCLAIMER: รายงานฉบับนี้จัดทำโดยบริษัทหลักทรัพย์ ฟินันเซีย ไซรัส จำกัด (มหาชน) "บริษัท" ข้อมูลที่ปรากฏในรายงานฉบับนี้ถูกจัดทำขึ้นบนพื้นฐานของแหล่งข้อมูลที่เราหรือเราเชื่อว่ามีความน่าเชื่อถือ และ5ความถูกต้อง อย่างไรก็ตามบริษัทไม่รับรองความถูกต้องครบถ้วนของข้อมูลดังกล่าว ข้อมูลและความเห็นที่ปรากฏอยู่ในรายงานฉบับนี้อาจมีการเปลี่ยนแปลง แก้ไข หรือเพิ่มเติมได้ตลอดเวลาโดยไม่ต้องแจ้งให้ทราบล่วงหน้า บริษัทไม่มีความประสงค์ที่จะชักจูงหรือชี้ชวนให้ผู้ลงทุน ลงทุนซื้อหรือขายหลักทรัพย์ตามที่ปรากฏในรายงานฉบับนี้ รวมทั้งบริษัทไม่ได้รับประกันผลตอบแทนหรือราคาของหลักทรัพย์ตามข้อมูลที่ปรากฏแต่อย่างใด บริษัทจึงไม่รับผิดชอบต่อความเสียหายใดๆ ที่เกิดขึ้นจากการนำข้อมูลหรือความเห็นในรายงานฉบับนี้ไปใช้ไม่ว่ากรณีใดก็ตาม ผู้ลงทุนควรศึกษาข้อมูลและใช้ดุลยพินิจอย่างรอบคอบในการตัดสินใจลงทุน

บริษัทขอสงวนลิขสิทธิ์ในข้อมูลและความคิดเห็นที่ปรากฏอยู่ในรายงานฉบับนี้ ห้ามมิให้ผู้ใดนำข้อมูลและความคิดเห็นในรายงานฉบับนี้ไปใช้ประโยชน์ คัดลอก ตัดแปลง ทำซ้ำ นำออกแสดงหรือเผยแพร่ต่อสาธารณชนไม่ว่าทั้งหมดหรือบางส่วน โดยไม่ได้รับอนุญาตเป็นลายลักษณ์อักษรจากบริษัทล่วงหน้า การลงทุนในหลักทรัพย์มีความเสี่ยง ผู้ลงทุนควรศึกษาข้อมูลและพิจารณาอย่างรอบคอบก่อนการตัดสินใจลงทุน

บริษัทหลักทรัพย์ ฟินันเซีย ไซรัส จำกัด (มหาชน) อาจเป็นผู้ดูแลสภาพคล่อง (Market Maker) และผู้ออกใบสำคัญแสดงสิทธิอนุพันธ์ (Derivative Warrants) บนหลักทรัพย์ AAV, ADVANC, AEONTS, AMATA, ANAN, AOT, AP, BANPU, BBL, BCH, BCP, BCPG, BDMS, BEAUTY, BEC, BEM, BGRIM, BH, BJC, BLAND, BPP, BTS, CBG, CENTEL, CHG, CK, CKP, COM7, CPALL, CPF, CPN, DELTA, DTAC, EA, EGCO, EPG, ERW, ESSO, GFPT, GLOBAL, GPSC, GULF, GUNKUL, HANA, HMPRO, INTUCH, IRPC, IVL, JAS, JMT, KBANK, KCE, KKP, KTB, KTC, LH, MAJOR, MBK, MEGA, MINT, MTC, ORI, OSP, PLANB, PRM, PSH, PSL, PTG, PTT, PTTEP, PTTGC, QH, RATCH, ROBINS, RS, SAWAD, SCB, SCC, SGP, SIRI, SPALI, SPRC, STA, STEC, SUPER, TASCOS, TCAP, THAI, THANI, TISCO, TKN, TMB, TOA, TOP, TPIPP, TRUE, TTW, TU, TVO, WHA และ SET50 Future โดยบริษัทฯ อาจจัดทำบทวิเคราะห์ของหลักทรัพย์อ้างอิงดังกล่าว ดังนั้น นักลงทุนควรศึกษารายละเอียดในหนังสือชี้ชวนของใบสำคัญแสดงสิทธิอนุพันธ์ดังกล่าวก่อนตัดสินใจลงทุน