



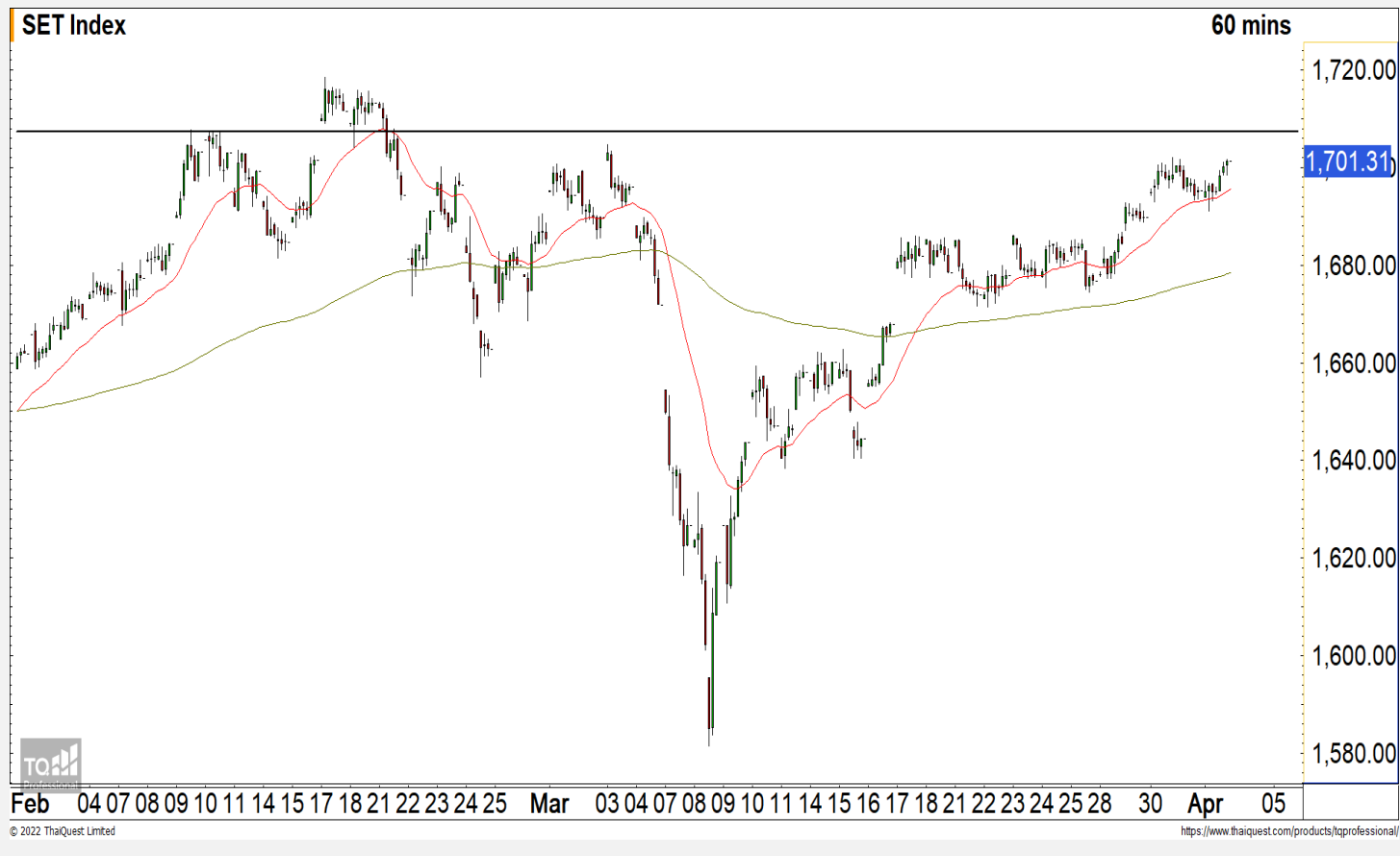
SET INDEX

พื้นที่ระยะสั้นหลังยืน 1700 จุด

วานนี้ดัชนีปิดที่ระดับ 1701.31 จุด
(+6.07 จุด)

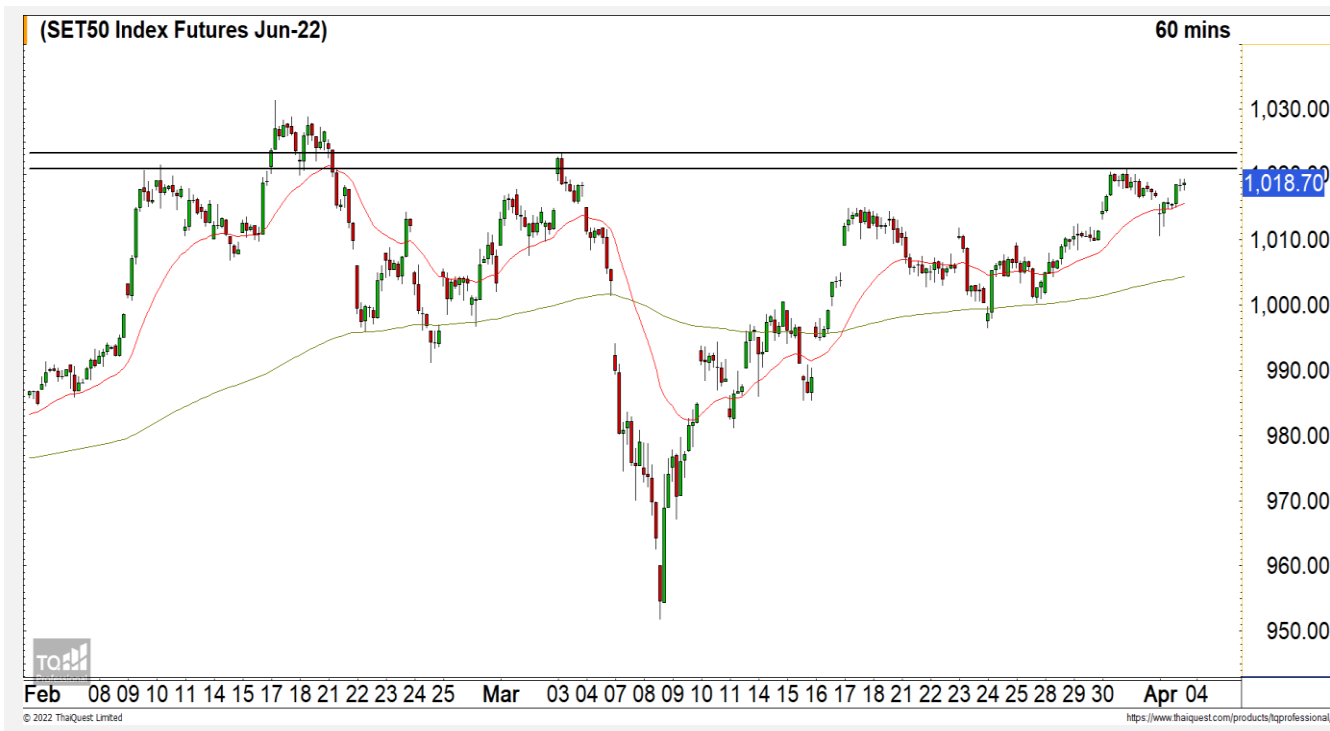
ภาพทางเทคนิคราย 60 นาที วานี้ ดัชนีปรับตัวขึ้นมายืนเหนือระดับ 1700 จุด ได้ในช่วงท้ายตลาด ทำให้ดัชนีเข้าสู่รอบของการปรับตัวระยะสั้นอีกครั้ง แต่มองการปรับตัวต่อระยะสั้นรอบนี้นั้นจำกัดที่บริเวณแนวต้าน 1707 จุด คาดดัชนีมีโอกาสเผชิญแรงขายระยะสั้นที่บริเวณดังกล่าวและมีโอกาสพักตัวลงมาอีกครั้ง โดยมองการแกว่งตัววันนี้แบบ Sideway ในกรอบ 1695-1707 จุด

แนวรับ	1695	1692
แนวต้าน	1707	1714


Technical Review

- S50M22 : ระยะสั้นการปรับตัวจำกัดที่แนวต้าน 1020 จุด
- Momentum Trading : HUMAN,M
- Swing Trading : BCP,IVL

SET50 Index Futures



ระยะสั้นการฟื้นตัวจำกัดที่แนวต้าน 1020 จุด

1 เม.ย. 65 นักลงทุนต่างชาติ Long สุทธิ 1,865 สัญญา
ค่า Basis ของ S50M22 อยู่ที่ระดับ -5.21 จุด
ภาพทางเทคนิค 60 นาที สดส์ปดาห์ที่ผ่านมามี ดัชนีพักตัวลงไปทดสอบแนวรับ 1010 จุด ในช่วงเปิดตลาดแล้วฟื้นตัวกลับขึ้นมาอย่างรวดเร็ว มองดัชนีอยู่ในรอบของการฟื้นตัวระยะสั้นขึ้นทดสอบแนวต้าน 1020 จุด แต่มองการฟื้นตัวของดัชนีในรอบนี้จะจำกัดที่บริเวณดังกล่าวและพักตัวระยะสั้นลงมาอีกครั้ง

แนวรับ		แนวต้าน	
1014	1010	1020	1025

Contracts	Long	Short	Net	YTD
Institution	22,595	21,751	844	7,050
Foreign	55,306	53,441	1,865	32,764
Local	58,980	61,689	-2,709	-39,814

กลยุทธ์ S50M22

- พอร์ตวางแนวรอเปิด Short ที่ 1020 จุด วางเป้าหมายทำกำไรที่ 1015 จุด ตัดขาดทุนกรณีทะเล 1025 จุด

AOT



	Level 1	Level 2
Support	66	64.50
Resistance	67	68

AOT : ราคาปรับตัวขึ้นมาขึ้นเหนือแนวต้าน 66 บาท อยู่ในรอบของการปรับตัว ต่อเนื่องขึ้นทดสอบแนวต้านแรก 67 บาทและแนวต้านหลัก 68 บาท

SCB



	Level 1	Level 2
Support	117	113
Resistance	121-122	128

SCB : ราคาปรับตัวขึ้นทดสอบแนวต้านบริเวณ 121-122 บาท คาดราคามีโอกาสติดระดับดังกล่าวและพักตัวลงระยะสั้นอีกครั้ง

Momentum Trading

HUMAN

Support | 12.70
Resistance | 13.30/13.80
Stop loss | 12.30

คำแนะนำระยะสั้น (BUY)

ราคาปรับตัวขึ้นผ่านแนวต้านแรกที่ 12.70 บาทขึ้นมา ดึงโมเมนตัมเชิงบวกระยะสั้นเข้ามา คาดราคาปรับตัวต่อเนื่องขึ้น ทดสอบแนวต้าน 13.30 บาท

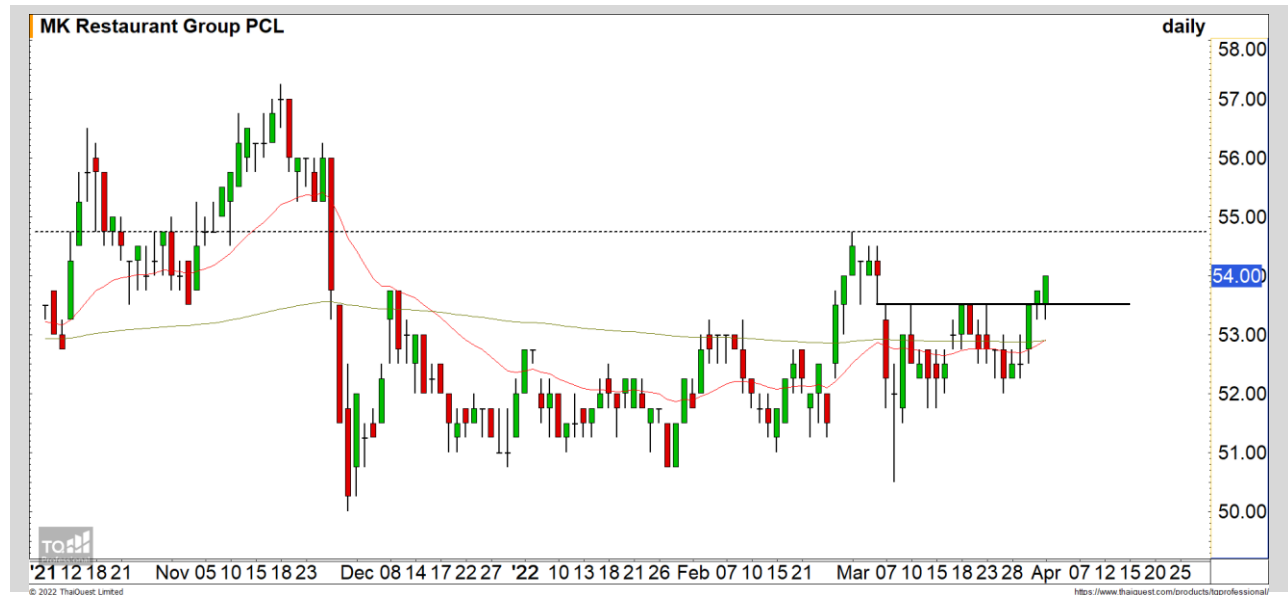


M

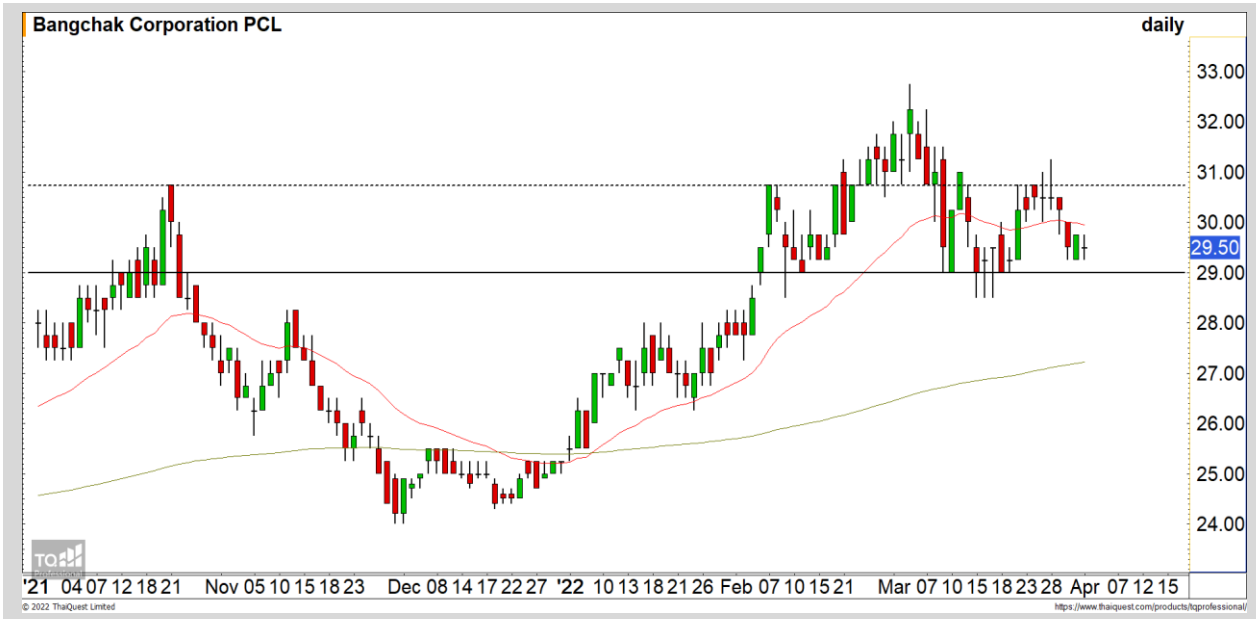
Support | 53.50
Resistance | 54.50/56
Stop loss | 52.50

คำแนะนำระยะสั้น (BUY)

ราคาปรับตัวขึ้นยืนเหนือแนวต้านแรกที่ 53.50 บาท รอบสั้นนี้ราคามีทิศทางเป็นบวก วางแนวต้านแรกที่ 54.50 บาท และมีโอกาสได้เห็นการทะลุผ่านและดึงภาพหลักกลับมาเป็นบวกอีกครั้ง



Swing Trading

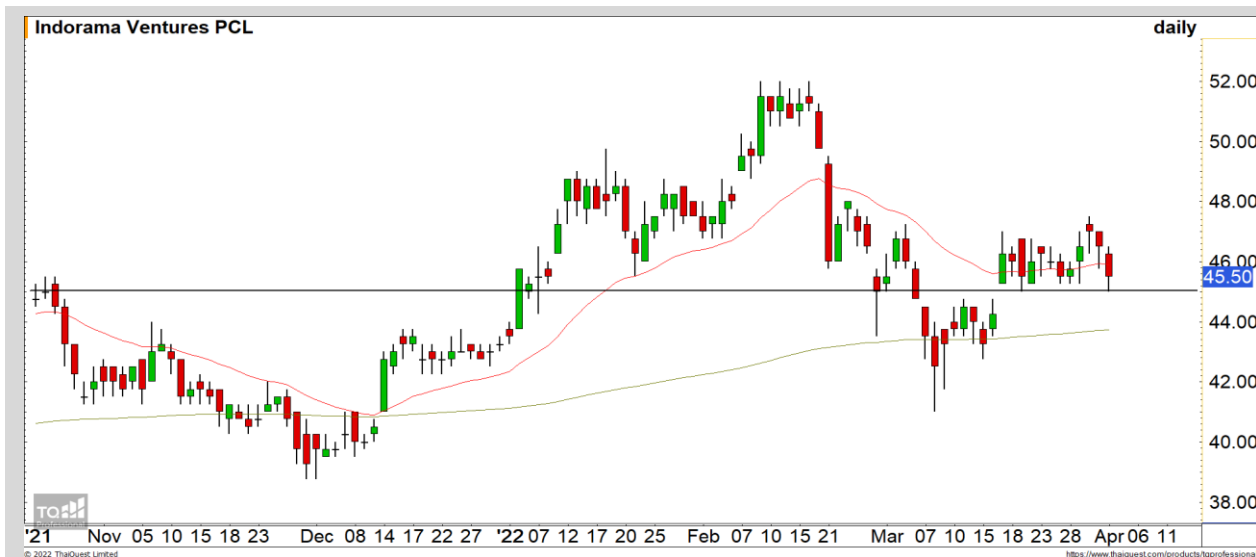


Support	29
Resistance	31
Stop loss	28.25

คำแนะนำระยะสั้น (BUY)

ราคาพักตัวกลับมาที่แนวรับ 39 บาท อีกครั้ง เป็นจังหวะเล่นรอบที่ดีเนื่องจากภาพหลักยังไม่สูญเสียทิศทางขาขึ้น วางแนวต้านแรกที่ 31 บาท

BCP



Support	45
Resistance	47.25
Stop loss	44

คำแนะนำระยะสั้น (BUY)

ราคาพักตัวสะสมกำลังกลับมาที่แนวรับ 45 บาท มองราคามีโอกาสเกิด Technical rebound ที่บริเวณดังกล่าว วางแนวต้านรอบทดสอบแรกที่ 47.25 บาท

IWL

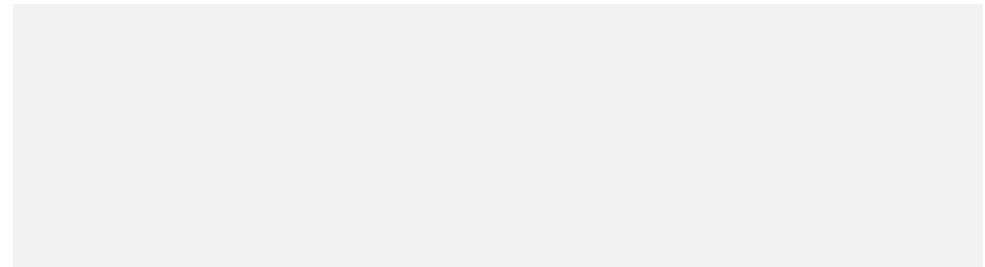
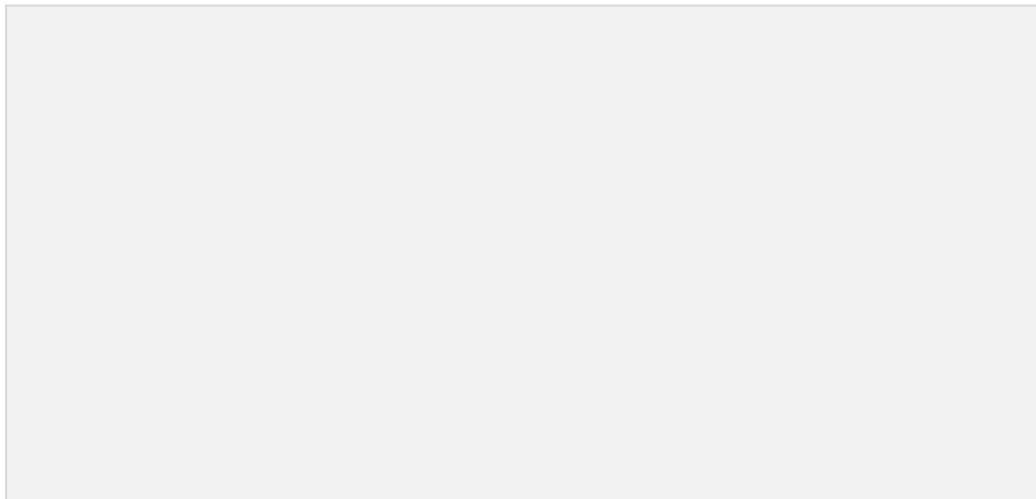


ไม่มีสัญญาณ

แนวรับ

แนวต้าน

- - - -



สอบถามข้อมูลเพิ่มเติม

โทรศัพท์ 02-658-9915

Email:

Line: @dw24

ตารางราคา

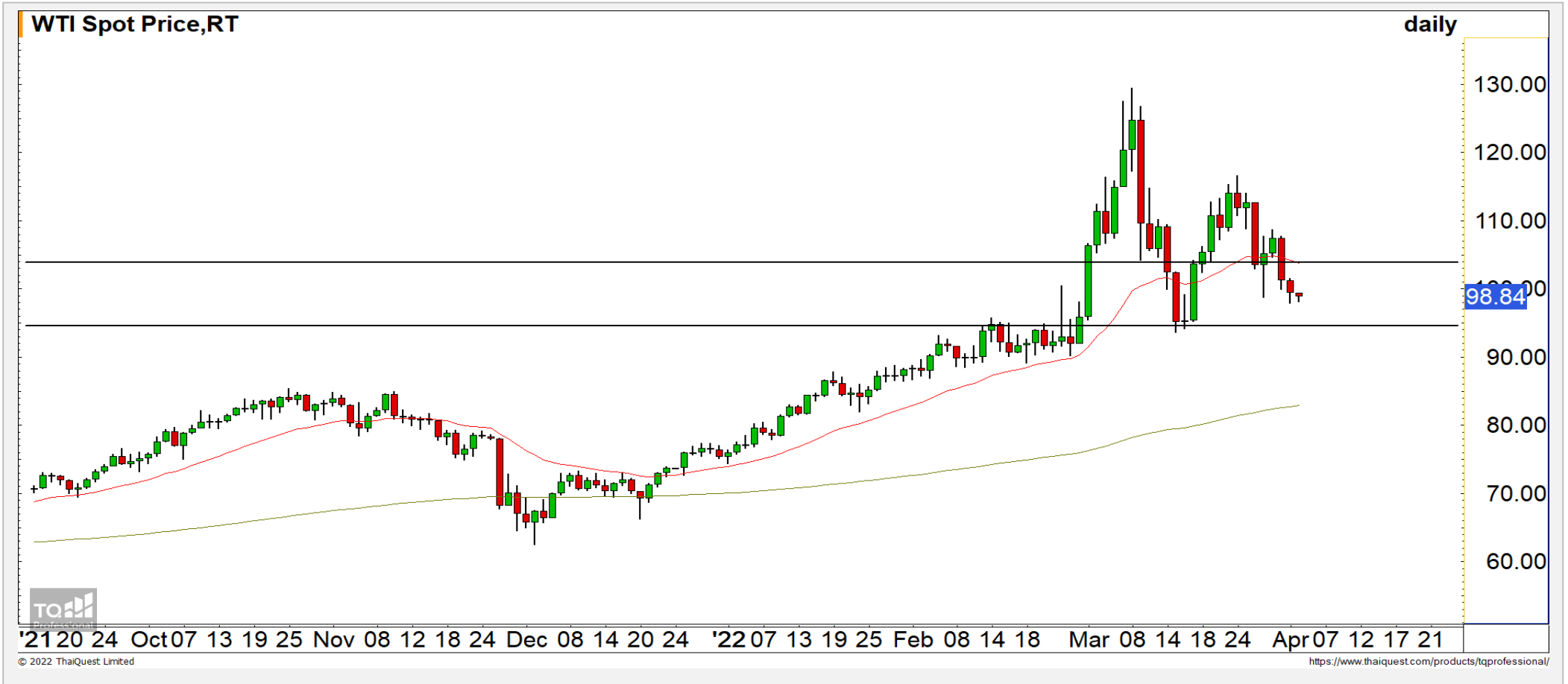
* ตารางราคาใช้เปรียบเทียบในการซื้อขายช่วง market open เท่านั้น ไม่รวมช่วง market call

Name	-	Implied Volatility	-
Underlying	-	Delta	-
Type	-	Listing Date	-
Strike	-	Last Trading Date	-
Conversion Ratio	-	Expire Date(Maturity Date)	-
Moneyness	-	outstanding (13-Jun-2021)	-

Underlying Bid*	DW Bid Price(THB) *				
	17-Jun-2021	18-Jun-2021	21-Jun-2021	22-Jun-2021	23-Jun-2021
-	-	-	-	-	-
-	-	-	-	-	-
-	-	-	-	-	-
-	-	-	-	-	-
-	-	-	-	-	-
-	-	-	-	-	-
-	-	-	-	-	-
-	-	-	-	-	-

COMMODITY MARKET

Crude Oil (WTI)



แนวรับ	แนวต้าน
95	108
90	104

ราคาน้ำมันดิบ WTI กลับมาต่ำกว่าระดับ 100 ดอลลาร์ แสดงถึงทิศทางของราคาน้ำมันดิบอ่อนแอลง ในชวณนี้มองราคาน้ำมันดิบแกว่งตัวบริเวณ 100 ดอลลาร์ในทิศทาง Sideway

Gold Futures

ทิศทางระยะสั้นเป็นลบ ระวังหลุดแนวรับ 1920 ดอลลาร์

ภาพทางเทคนิคราย 60 นาที สดส์ปดาห์ที่ผ่านมาราคาทองคำพักตัวลงมามากกว่าที่ประเมินไว้ โดยหลุดระดับ 1935 ดอลลาร์ลงมา ดึงภาพระยะสั้นกลับมาเป็นลบอีกครั้ง โดยมองราคาทองคำกำลังพักตัวลงทดสอบแนวรับ 1920 ดอลลาร์ และมีโอกาสที่หลุดระดับดังกล่าวลงทดสอบแนวรับ 1910 ดอลลาร์

คำแนะนำระยะสั้น GOM22

- พอร์ต Long ต้นทุนที่ 1935 ดอลลาร์ ตัดขาดทุนที่ 1928 ดอลลาร์ไปแล้ว
- พอร์ตว่างนะ Wait and See

วันที่ 1 เม.ย. 2022
กองทุน SPDR ซื้อทองคำ 0.29 ตัน
ไว้ที่ระดับ 1,091.73 ตัน



	แนวรับ		แนวต้าน		
	1920	1910	1935	1945	
Contracts		Long	Short	Net	YTD
Institution		8,656	6,681	1,975	4,681
Foreign		25,280	22,712	2,568	19,981
Local		18,990	23,533	-4,543	-24,662

Market Summary & Theoretical Price

SET50 Index Futures

Series	Settle	Change	Vol Contracts	Vol Change	OI	OI Change	Days to Delivery	Theoretical			Div. Yield	Fund Rate	Basis	Premium Discount
								Theoretical	Lower	Upper				
S50K20	891.8	0.0	71	0	0	0	-125	791.71	794.44	777.39	0.02%	1.75%	95.33	100.05
S50M20	875.3	0.0	50159	0	0	0	-93	793.65	795.68	783.00	0.38%	1.75%	78.92	81.70
S50N20	856.3	0.0	77	0	0	0	-62	795.47	796.82	788.37	1.04%	1.75%	59.87	60.83
S50U20	794.8	0.0	39907	0	0	0	-1	796.44	796.46	796.32	2.03%	1.75%	-1.67	-1.68
S50Z20	793.9	0.0	165665	0	373073	0	90	793.82	791.85	804.13	3.08%	1.75%	-2.53	0.08
S50H21	789.4	0.0	7086	0	13165	0	181	790.55	786.60	811.28	3.24%	1.75%	-7.03	-1.15

S50K20

Series	Settle	Change	Vol Contracts	Vol Change	OI	OI Change	Days to Delivery	Theoretical			Premium / Discount	Risk Free Rate
								Theoretical	Lower	Upper		
GFM20	25968.8398	0	211	0	542	0	-93	28369	28442	27988	-2400.30	1.75%
GFQ20	28980.6504	0	183	0	490	0	-33	28451	28477	28316	529.53	1.75%
GFV20	28360	0	76	0	303	0	29	28536	28513	28655	-175.82	1.75%

Gold Online Futures

Series	Settle	Change	Vol Contracts	Vol Change	OI	OI Change	Days to Delivery	Theoretical
GOM20	1768.80	0.00	7623	0	3082	0	-93	1886.64

USD Futures

Series	Settle	OI Change	Days to Delivery	Theoretical	Basis
USDK20	31.87	0.00	-125	31.32	0.23
USDM20	30.93	0.00	-93	31.40	-0.71
USDN20	31.38	0.00	-62	31.48	-0.25
USDU20	31.70	0.00	-1	31.63	0.06

DISCLAIMER: รายงานฉบับนี้จัดทำโดยบริษัทหลักทรัพย์ ฟินันเซีย ไซรัส จำกัด (มหาชน) "บริษัท" ข้อมูลที่ปรากฏในรายงานฉบับนี้ถูกจัดทำขึ้นบนพื้นฐานของแหล่งข้อมูลที่เราหรือเราเชื่อว่ามีความน่าเชื่อถือ และมีความถูกต้อง อย่างไรก็ตามบริษัทไม่รับรองความถูกต้องครบถ้วนของข้อมูลดังกล่าว ข้อมูลและความเห็นที่ปรากฏอยู่ในรายงานฉบับนี้อาจมีการเปลี่ยนแปลง แก้ไข หรือเพิ่มเติมได้ตลอดเวลาโดยไม่ต้องแจ้งให้ทราบล่วงหน้า บริษัทไม่มีความประสงค์ที่จะชักจูงหรือชี้ชวนให้ผู้ลงทุน ลงทุนซื้อหรือขายหลักทรัพย์ตามที่ปรากฏในรายงานฉบับนี้ รวมทั้งบริษัทไม่ได้รับประกันผลตอบแทนหรือราคาของหลักทรัพย์ตามข้อมูลที่ปรากฏแต่อย่างใด บริษัทจึงไม่รับผิดชอบต่อความเสียหายใดๆ ที่เกิดขึ้นจากการนำข้อมูลหรือความเห็นในรายงานฉบับนี้ไปใช้ไม่ว่ากรณีใดก็ตาม ผู้ลงทุนควรศึกษาข้อมูลและใช้ดุลยพินิจอย่างรอบคอบในการตัดสินใจลงทุน

บริษัทขอสงวนลิขสิทธิ์ในข้อมูลและความเห็นที่ปรากฏอยู่ในรายงานฉบับนี้ ห้ามมิให้ผู้ใดนำข้อมูลและความเห็นในรายงานฉบับนี้ไปใช้ประโยชน์ คัดลอก ตัดแปลง ทำซ้ำ นำออกแสดงหรือเผยแพร่ต่อสาธารณชนไม่ว่าทั้งหมดหรือบางส่วน โดยไม่ได้รับอนุญาตเป็นลายลักษณ์อักษรจากบริษัทล่วงหน้า การลงทุนในหลักทรัพย์มีความเสี่ยง ผู้ลงทุนควรศึกษาข้อมูลและพิจารณาอย่างรอบคอบก่อนการตัดสินใจลงทุน

บริษัทหลักทรัพย์ ฟินันเซีย ไซรัส จำกัด (มหาชน) อาจเป็นผู้ดูแลสภาพคล่อง (Market Maker) และผู้ออกใบสำคัญแสดงสิทธิอนุพันธ์ (Derivative Warrants) บนหลักทรัพย์ AAV, ADVANC, AEONTS, AMATA, ANAN, AOT, AP, BANPU, BBL, BCH, BCP, BCPG, BDMS, BEAUTY, BEC, BEM, BGRIM, BH, BJC, BLAND, BPP, BTS, CBG, CENTEL, CHG, CK, CKP, COM7, CPALL, CPF, CPN, DELTA, DTAC, EA, EGCO, EPG, ERW, ESSO, GFPT, GLOBAL, GPSC, GULF, GUNKUL, HANA, HMPRO, INTUCH, IRPC, IVL, JAS, JMT, KBANK, KCE, KKP, KTB, KTC, LH, MAJOR, MBK, MEGA, MINT, MTC, ORI, OSP, PLANB, PRM, PSH, PSL, PTG, PTT, PTTEP, PTTGC, QH, RATCH, ROBINS, RS, SAWAD, SCB, SCC, SGP, SIRI, SPALI, SPRC, STA, STEC, SUPER, TASCOS, TCAP, THAI, THANI, TISCO, TKN, TMB, TOA, TOP, TPIPP, TRUE, TTW, TU, TVO, WHA และ SET50 Future โดยบริษัทฯ อาจจัดทำบทวิเคราะห์ของหลักทรัพย์อ้างอิงดังกล่าว ดังนั้น นักลงทุนควรศึกษารายละเอียดในหนังสือชี้ชวนของใบสำคัญแสดงสิทธิอนุพันธ์ดังกล่าวก่อนตัดสินใจลงทุน

หมายเหตุ: ประธานกรรมการของบริษัทหลักทรัพย์ ฟินันเซีย ไซรัส จำกัด (มหาชน) ดำรงตำแหน่งเป็นกรรมการของบริษัท ทูริ คอร์ปอเรชั่น จำกัด (มหาชน)

Remark : FSS's Chairman is a TRUE's director.