



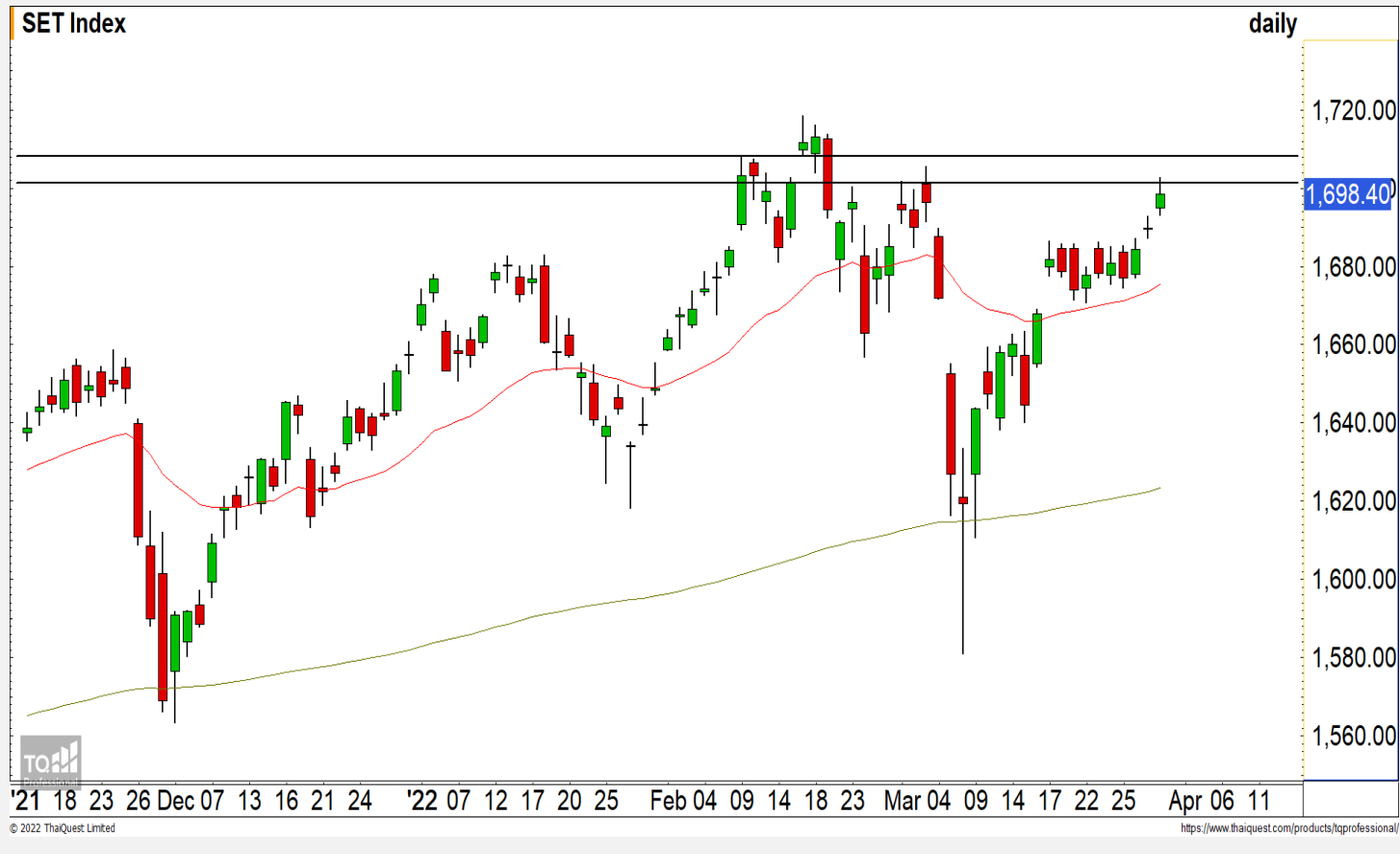
SET INDEX

**คาดดัชนียังคงมีโอกาส
ติดแนวต้าน 1700 จุด**

วานนี้ดัชนีปิดที่ระดับ 1698.40 จุด
(+8.66 จุด)

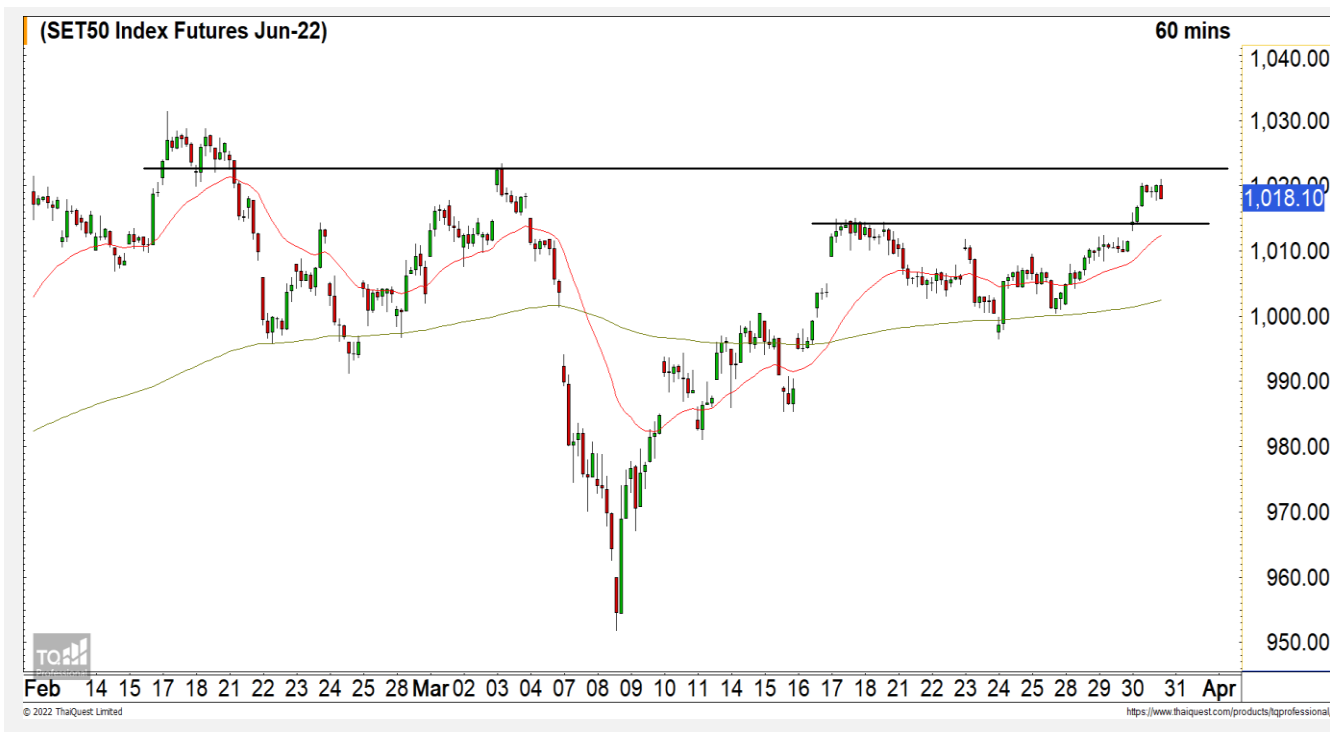
ภาพทางเทคนิคคราย 60 นาที วานนี้
ดัชนีฟื้นตัวขึ้นมาทดสอบแนวต้าน 1700
จุดและไม่ผ่านตามที่ได้ประเมินไว้ มองวันนี้
ดัชนีมีโอกาสที่จะฟื้นตัวขึ้นเหนือระดับ
ดังกล่าวได้ในระหว่าง แต่ยังคงมองดัชนีมี
โอกาสเผชิญแรงขายออกมาที่บริเวณ
ดังกล่าว และเข้าสู่รอบของการพักตัวระยะ
สั้นอีกครั้ง วางแนวรับแรกที่ 1692 จุด และ
1685 จุด

แนวรับ	1692	1685
แนวต้าน	1700	1707


Technical Review

- S50M22 : มองการฟื้นตัวต่ออย่างจำกัดที่บริเวณแนวต้าน 1020 จุด
- Momentum Trading : INSET,ILINK
- Swing Trading : ESSO,BCH

SET50 Index Futures



มองการฟื้นตัวต่ออย่างจำกัดที่บริเวณ แนวต้าน 1020 จุด

30 มี.ค. 65 นักลงทุนต่างชาติ Long สุทธิ
33,796 สัญญา
ค่า Basis ของ S50M22 อยู่ที่ระดับ -5.21 จุด
ภาพทางเทคนิค 60 นาที วานนี้ดัชนีฟื้นตัวขึ้นมา
ทดสอบแนวต้าน 1018 จุดตามที่ได้ประเมินไว้ ยังคงมอง
การฟื้นตัวรอบสั้นนี้มีโอกาสไม่ผ่านแนวต้าน 1020 จุด
และดีที่สุดยังคงมีโอกาสติดแนวต้าน 1025 จุด และเข้าสู่
รอบของการพักตัวระยะสั้นอีกครั้ง โดยวางแนวรับแรกที่
1014 จุด

แนวรับ		แนวต้าน	
--------	--	---------	--

1014	1010	1020	1025
------	------	------	------

Contracts	Long	Short	Net	YTD
Institution	32,105	37,120	-5,015	7,841
Foreign	108,829	75,033	33,796	30,820
Local	85,992	114,773	-28,781	-38,661

กลยุทธ์ S50M22

- พอร์ต Long ต้นทุนที่ 1010 จุด ถูกรอทำกำไรที่
บริเวณ 1015-1018 จุด ตัดขาดทุนกรณีหลุด
1006 จุด

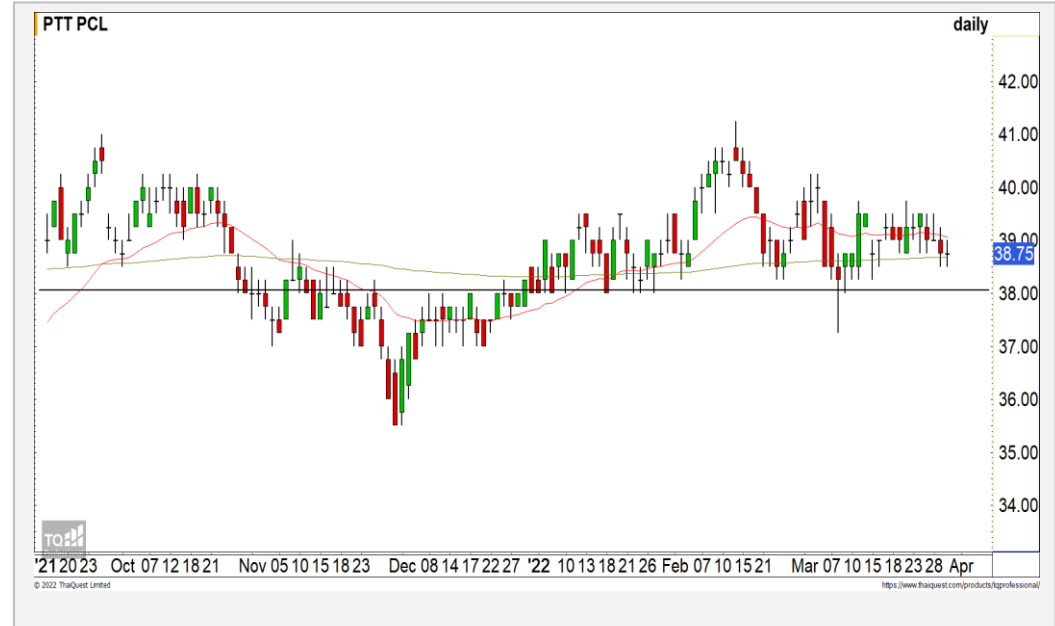
CPN



	Level 1	Level 2
Support	59	58
Resistance	60.25	62.75

CPN : ราคาปรับตัวขึ้นมาจ่อที่แนวต้านหลัก 60.25 บาท หากสามารถทะลุผ่านไปได้จะทำให้ทิศทางหลักกลับมาเป็นบวกอีกครั้ง วางแนวต้านถัดไปที่ 62.75 บาท

PTT



	Level 1	Level 2
Support	38	37
Resistance	39.75	40.75

PTT : ราคาในช่วงนี้แกว่งตัวออกด้านข้าง โดยมีแนวรับหลักที่ 38 บาท มองราคามีโอกาสปรับตัวสลับขึ้นมาที่บริเวณดังกล่าว

Momentum Trading

INSET

Support	5.90
Resistance	6.45
Stop loss	5.65

คำแนะนำระยะสั้น (BUY)

ราคาปรับตัวขึ้นผ่านแนวต้านแรกที่ 5.90 บาท ขึ้นมาด้วยปริมาณการซื้อขายที่หนาแน่น คาดราคาปรับตัวต่อเนื่องในรอบสั้นนี้ วางแนวต้านที่ 6.45 บาท



ILINK

Support	9.25
Resistance	9.65/9.90
Stop loss	9

คำแนะนำระยะสั้น (BUY)

ราคาปรับตัวขึ้นยืนเหนือแนวต้าน 9.25 บาท ดึงรอบของการปรับตัวต่อเนื่องขึ้นทดสอบแนวต้าน 9.65 บาทเข้ามา



Swing Trading

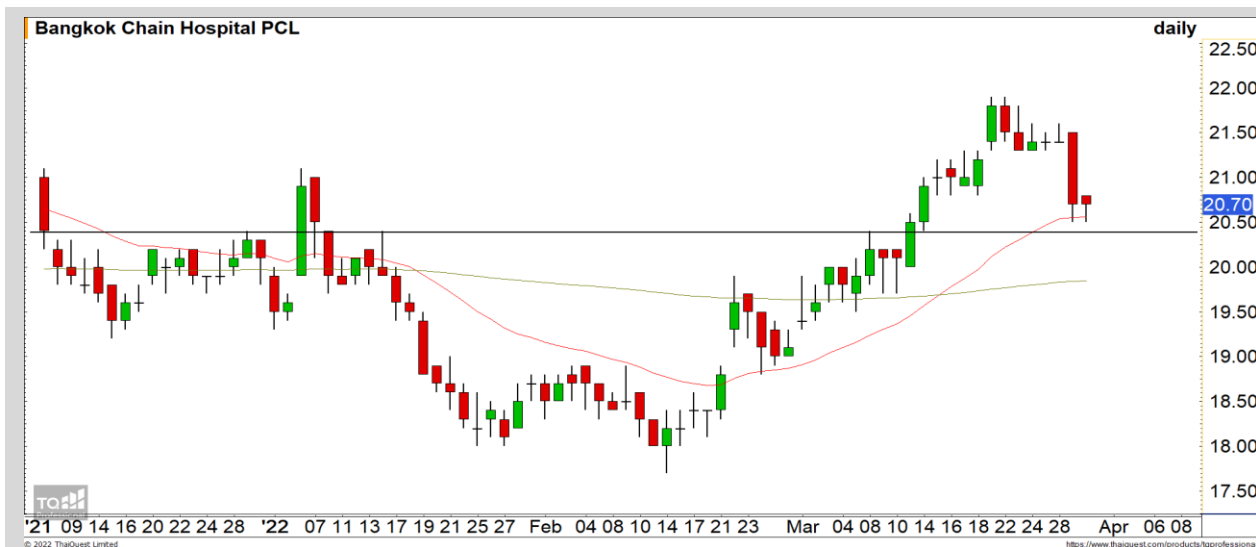


Support	8
Resistance	8.40/8.65
Stop loss	7.85

คำแนะนำระยะสั้น (BUY)

ราคาพักตัวลงมาถึงแนวรับ 8 บาท ซึ่งเป็นบริเวณจุด Breakout ของรอบนี้ คาดราคามีโอกาสเกิด Technical Rebound วางแนวต้านแรกที่ 8.40 บาท

ESSO



Support	20.50
Resistance	21.30/21.80
Stop loss	20.20

คำแนะนำระยะสั้น (BUY)

ราคาพักตัวสะสมลงมาถึงแนวรับ 20.50 บาท และเส้นค่าเฉลี่ย 25 วัน บ่งชี้ถึงราคาหุ้นยังมีทิศทางที่เป็นขาขึ้น คาดราคามีโอกาสฟื้นตัวกลับที่บริเวณดังกล่าว

BCH



ไม่มีสัญญาณ

แนวรับ

แนวต้าน

- - - -



สอบถามข้อมูลเพิ่มเติม

โทรศัพท์ 02-658-9915

Email:

Line: @dw24

ตารางราคา

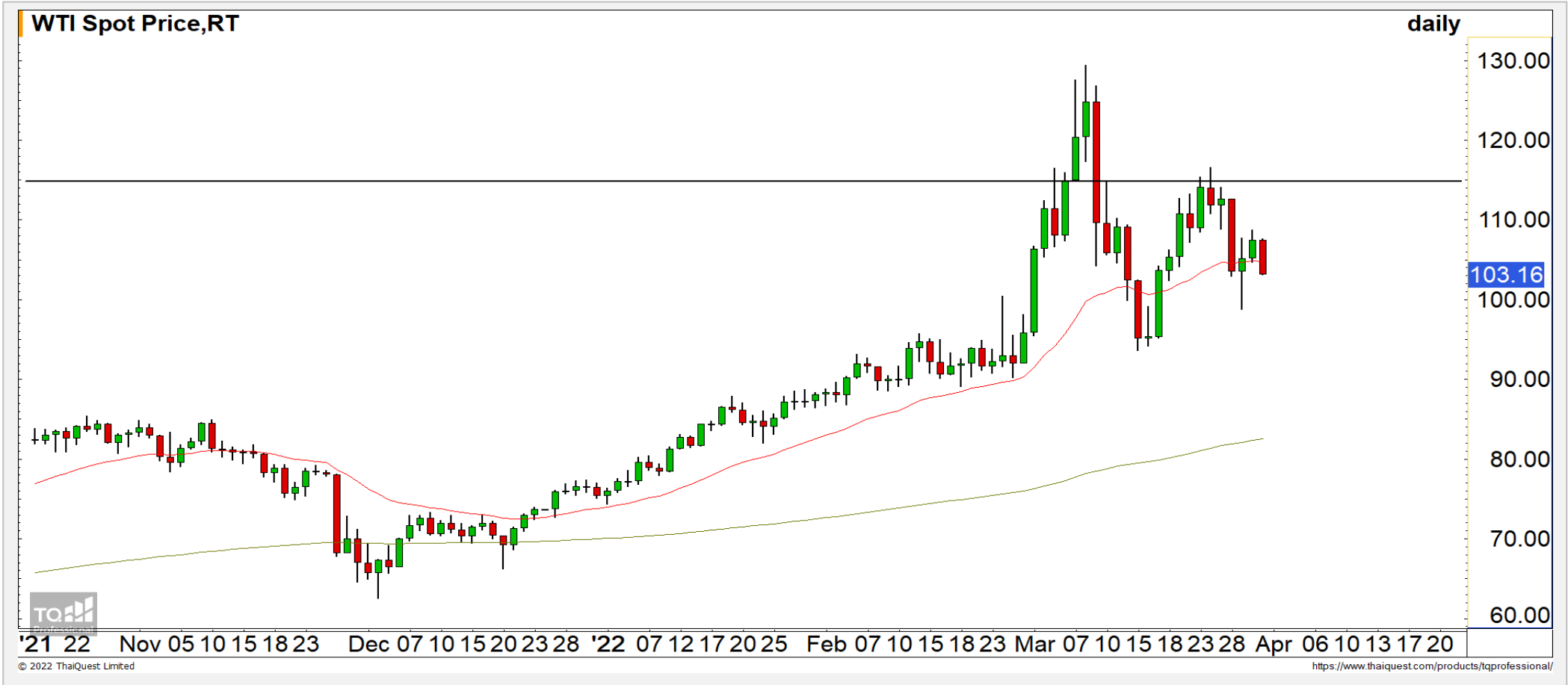
* ตารางราคาใช้เปรียบเทียบในการซื้อขายช่วง market open เท่านั้น ไม่รวมช่วง market call

Name	-	Implied Volatility	-
Underlying	-	Delta	-
Type	-	Listing Date	-
Strike	-	Last Trading Date	-
Conversion Ratio	-	Expire Date(Maturity Date)	-
Moneyness	-	outstanding (13-Jun-2021)	-

Underlying Bid*	DW Bid Price(THB) *				
	17-Jun-2021	18-Jun-2021	21-Jun-2021	22-Jun-2021	23-Jun-2021
-	-	-	-	-	-
-	-	-	-	-	-
-	-	-	-	-	-
-	-	-	-	-	-
-	-	-	-	-	-
-	-	-	-	-	-
-	-	-	-	-	-
-	-	-	-	-	-

COMMODITY MARKET

Crude Oil (WTI)



แนวรับ	แนวต้าน
100	118
95	110

ราคาน้ำมันดิบ WTI กลับมาต่ำกว่าเส้นค่าเฉลี่ย 25 วัน มองราคาน้ำมันดิบกลับมาทิศทาง Sideway อยู่เหนือระดับ 100 ดอลลาร์

Gold Futures

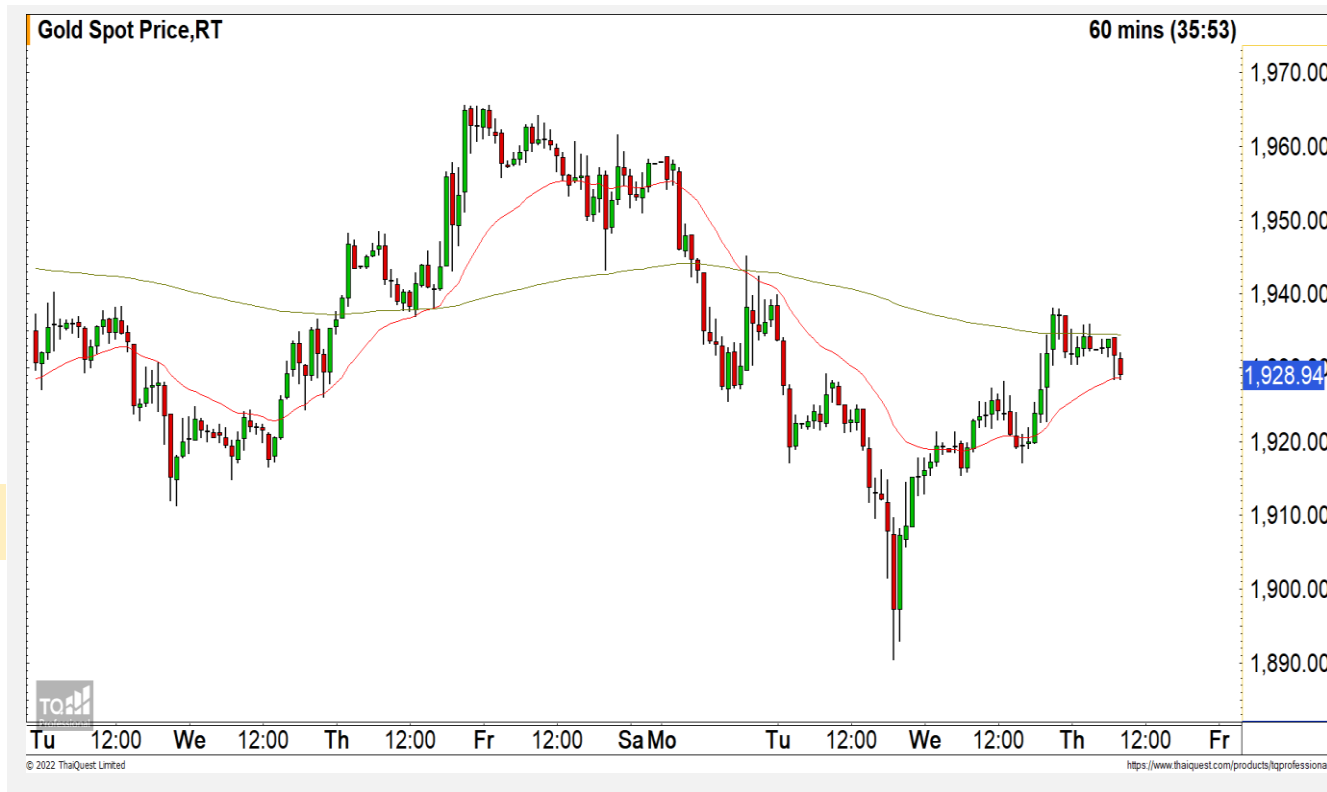
พักตัวระยะสั้นหลังขึ้นไปติดแนวต้าน 1935 ดอลลาร์

ภาพทางเทคนิคราย 240 นาที เข้านี้พักตัวลงมาก จากแนวต้าน 1935 ดอลลาร์ มองรอบของการพักตัวนี้มี แนวรับแรกที่ 1925 ดอลลาร์ และ 1918 ดอลลาร์ มองราคาทองคำมีโอกาสฟื้นตัวสลับขึ้นมา แต่ในกรณีที่หลุด 1918 ดอลลาร์ ให้ระวังการไหลลงต่อ

คำแนะนำระยะสั้น GOM22

- พอร์ต Short ต้นทุนที่ 1925 ดอลลาร์ ตัดขาดทุนที่ 1930 ดอลลาร์ไปแล้ว
- พอร์ตวางแนว Wait and See

วันที่ 30 มี.ค. 2022
กองทุน SPDR คงการถือทองคำ
ไว้ที่ระดับ 1,091.44 ตัน



	แนวรับ		แนวต้าน		
	1925	1918	1935	1940	
Contracts					Net
Institution					YTD
Foreign					
Local					
	Long	Short	Net		
	11,183	8,094	3,089		1,426
	35,700	32,273	3,427		15,288
	29,239	35,755	-6,516		-16,714

Market Summary & Theoretical Price

SET50 Index Futures

Series	Settle	Change	Vol Contracts	Vol Change	OI	OI Change	Days to Delivery	Theoretical			Div. Yield	Fund Rate	Basis	Premium Discount
								Theoretical	Lower	Upper				
S50K20	891.8	0.0	71	0	0	0	-125	791.71	794.44	777.39	0.02%	1.75%	95.33	100.05
S50M20	875.3	0.0	50159	0	0	0	-93	793.65	795.68	783.00	0.38%	1.75%	78.92	81.70
S50N20	856.3	0.0	77	0	0	0	-62	795.47	796.82	788.37	1.04%	1.75%	59.87	60.83
S50U20	794.8	0.0	39907	0	0	0	-1	796.44	796.46	796.32	2.03%	1.75%	-1.67	-1.68
S50Z20	793.9	0.0	165665	0	373073	0	90	793.82	791.85	804.13	3.08%	1.75%	-2.53	0.08
S50H21	789.4	0.0	7086	0	13165	0	181	790.55	786.60	811.28	3.24%	1.75%	-7.03	-1.15

S50K20

Series	Settle	Change	Vol Contracts	Vol Change	OI	OI Change	Days to Delivery	Theoretical			Premium / Discount	Risk Free Rate
								Theoretical	Lower	Upper		
GFM20	25968.8398	0	211	0	542	0	-93	28369	28442	27988	-2400.30	1.75%
GFQ20	28980.6504	0	183	0	490	0	-33	28451	28477	28316	529.53	1.75%
GFV20	28360	0	76	0	303	0	29	28536	28513	28655	-175.82	1.75%

Gold Online Futures

Series	Settle	Change	Vol Contracts	Vol Change	OI	OI Change	Days to Delivery	Theoretical
GOM20	1768.80	0.00	7623	0	3082	0	-93	1886.64

USD Futures

Series	Settle	OI Change	Days to Delivery	Theoretical	Basis
USDK20	31.87	0.00	-125	31.32	0.23
USDM20	30.93	0.00	-93	31.40	-0.71
USDN20	31.38	0.00	-62	31.48	-0.25
USDU20	31.70	0.00	-1	31.63	0.06

DISCLAIMER: รายงานฉบับนี้จัดทำโดยบริษัทหลักทรัพย์ ฟินันเซีย ไซรัส จำกัด (มหาชน) "บริษัท" ข้อมูลที่ปรากฏในรายงานฉบับนี้ถูกจัดทำขึ้นบนพื้นฐานของแหล่งข้อมูลที่เราหรือเราเชื่อว่ามีความน่าเชื่อถือ และมีความถูกต้อง อย่างไรก็ตามบริษัทไม่รับรองความถูกต้องครบถ้วนของข้อมูลดังกล่าว ข้อมูลและความเห็นที่ปรากฏอยู่ในรายงานฉบับนี้อาจมีการเปลี่ยนแปลง แก้ไข หรือเพิ่มเติมได้ตลอดเวลาโดยไม่ต้องแจ้งให้ทราบล่วงหน้า บริษัทไม่มีความประสงค์ที่จะชักจูงหรือชี้ชวนให้ผู้ลงทุน ลงทุนซื้อหรือขายหลักทรัพย์ตามที่ปรากฏในรายงานฉบับนี้ รวมทั้งบริษัทไม่ได้รับประกันผลตอบแทนหรือราคาของหลักทรัพย์ตามข้อมูลที่ปรากฏแต่อย่างใด บริษัทจึงไม่รับผิดชอบต่อความเสียหายใดๆ ที่เกิดขึ้นจากการนำข้อมูลหรือความเห็นในรายงานฉบับนี้ไปใช้ไม่ว่ากรณีใดก็ตาม ผู้ลงทุนควรศึกษาข้อมูลและใช้ดุลยพินิจอย่างรอบคอบในการตัดสินใจลงทุน

บริษัทขอสงวนลิขสิทธิ์ในข้อมูลและความเห็นที่ปรากฏอยู่ในรายงานฉบับนี้ ห้ามมิให้ผู้ใดนำข้อมูลและความเห็นในรายงานฉบับนี้ไปใช้ประโยชน์ คัดลอก ตัดแปลง ทำซ้ำ นำออกแสดงหรือเผยแพร่ต่อสาธารณชนไม่ว่าทั้งหมดหรือบางส่วน โดยไม่ได้รับอนุญาตเป็นลายลักษณ์อักษรจากบริษัทล่วงหน้า การลงทุนในหลักทรัพย์มีความเสี่ยง ผู้ลงทุนควรศึกษาข้อมูลและพิจารณาอย่างรอบคอบก่อนการตัดสินใจลงทุน

บริษัทหลักทรัพย์ ฟินันเซีย ไซรัส จำกัด (มหาชน) อาจเป็นผู้ดูแลสภาพคล่อง (Market Maker) และผู้ออกใบสำคัญแสดงสิทธิอนุพันธ์ (Derivative Warrants) บนหลักทรัพย์ AAV, ADVANC, AEONTS, AMATA, ANAN, AOT, AP, BANPU, BBL, BCH, BCP, BCPG, BDMS, BEAUTY, BEC, BEM, BGRIM, BH, BJC, BLAND, BPP, BTS, CBG, CENTEL, CHG, CK, CKP, COM7, CPALL, CPF, CPN, DELTA, DTAC, EA, EGCO, EPG, ERW, ESSO, GFPT, GLOBAL, GPSC, GULF, GUNKUL, HANA, HMPRO, INTUCH, IRPC, IVL, JAS, JMT, KBANK, KCE, KKP, KTB, KTC, LH, MAJOR, MBK, MEGA, MINT, MTC, ORI, OSP, PLANB, PRM, PSH, PSL, PTG, PTT, PTTEP, PTTGC, QH, RATCH, ROBINS, RS, SAWAD, SCB, SCC, SGP, SIRI, SPALI, SPRC, STA, STEC, SUPER, TASCOS, TCAP, THAI, THANI, TISCO, TKN, TMB, TOA, TOP, TPIPP, TRUE, TTW, TU, TVO, WHA และ SET50 Future โดยบริษัทฯ อาจจัดทำบทวิเคราะห์ของหลักทรัพย์อ้างอิงดังกล่าว ดังนั้น นักลงทุนควรศึกษารายละเอียดในหนังสือชี้ชวนของใบสำคัญแสดงสิทธิอนุพันธ์ดังกล่าวก่อนตัดสินใจลงทุน

หมายเหตุ: ประธานกรรมการของบริษัทหลักทรัพย์ ฟินันเซีย ไซรัส จำกัด (มหาชน) ดำรงตำแหน่งเป็นกรรมการของบริษัท ทู คอร์ปอเรชั่น จำกัด (มหาชน)

Remark : FSS's Chairman is a TRUE's director.