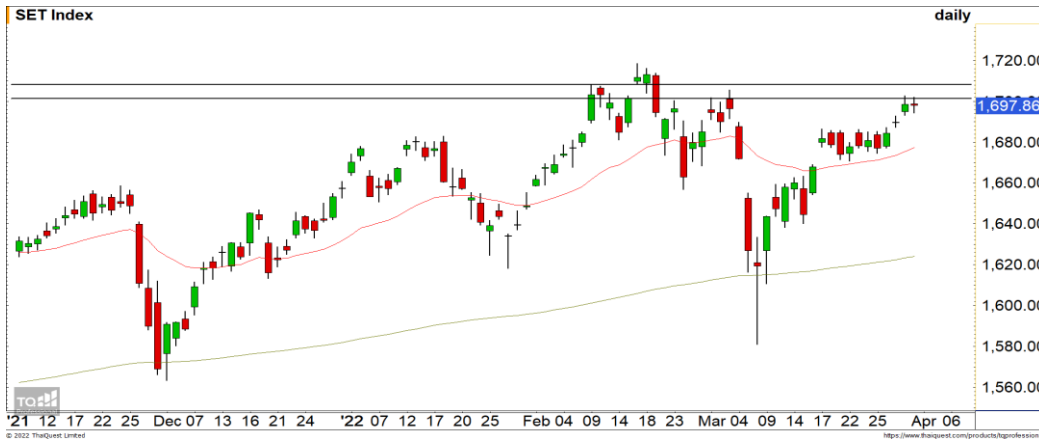


## Market Update : มีโอกาสย่อตัวระยะสั้น



| แนวรับ |      | แนวต้าน |      |
|--------|------|---------|------|
| 1692   | 1685 | 1700    | 1707 |

**SET INDEX** ภาพทางเทคนิคคราย 60 นาทีเข้านี้ปรับตัวขึ้นมาทดสอบแนวต้าน 1700 จุด ต่อเนื่องตามที่คาดไว้ มองดัชนียังไม่ผ่านแนวต้านดังกล่าว และพักตัวลงระยะสั้นอีกครั้ง วางแนวรับแรกที่ 1692 จุด

**S50M22** ภาพทางเทคนิคคราย 60 นาทีเข้านี้ดัชนีปรับตัวขึ้นไม่ผ่านแนวต้าน 1020 จุดตามที่ได้ประเมินไว้ มองบ่ายนี้ดัชนีมีโอกาสชะลอตัวลง โดยมีแนวรับแรกที่ 1012 จุด

### กลยุทธ์ S50M22

- พอร์ตว่างแะ รอเปิด Short ที่ 1020 จุด เป้าหมายทำกำไรที่ 1015 จุด ตัดขาดทุนกรณีทะเล 1025 จุด

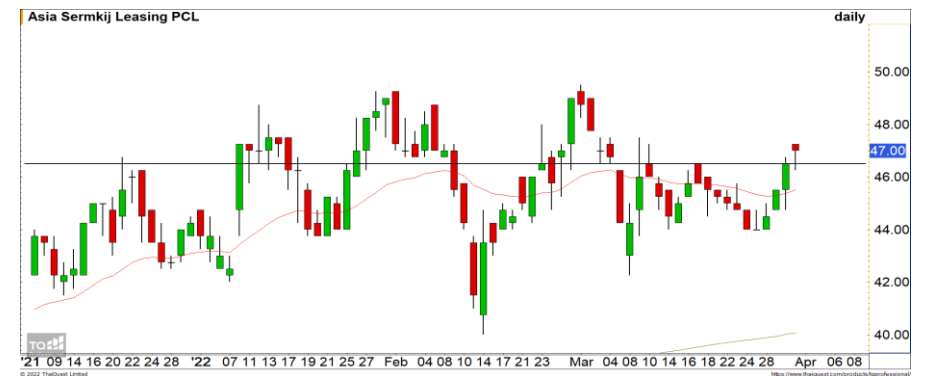
| แนวรับ |      | แนวต้าน |      |
|--------|------|---------|------|
| 1012   | 1007 | 1023    | 1028 |

## Mid-Day Trading



แนวรับ 43      แนวต้าน 45.50      Stop loss 41

**BLA** : ราคากำลังพักตัวลงมาที่แนวรับ 43 บาท ซึ่งเป็นบริเวณ High เดิมของรอบก่อนหน้า คาดราคามีโอกาสเกิด Technical Rebound



แนวรับ 46.50      แนวต้าน 48.25/49.25      Stop loss 45.25

**ASK** : ราคาปรับตัวขึ้นผ่านแนวต้านแรกที่ ดึงทิศทางระยะสั้นกลับมาเป็นบวกอีกครั้ง วางแนวต้านถัดไปที่ 48.25 บาทเป็นระดับแรกที่

**DISCLAIMER:** รายงานฉบับนี้จัดทำโดยบริษัทหลักทรัพย์ ฟินันเซีย ไซรัส จำกัด (มหาชน) "บริษัท" ข้อมูลที่ปรากฏในรายงานฉบับนี้ถูกจัดทำขึ้นบนพื้นฐานของแหล่งข้อมูลที่เราเชื่อหรือคิดว่ามีความน่าเชื่อถือ และ5ทไม่รับรองความถูกต้องความถูกต้อง อย่างไรก็ตามบริษัทรับประกันความถูกต้องของข้อมูลดังกล่าว ข้อมูลและความเห็นที่ปรากฏอยู่ในรายงานฉบับนี้อาจมีการเปลี่ยนแปลง แก้ไข หรือเพิ่มเติมได้ตลอดเวลาโดยไม่ต้องแจ้งให้ทราบล่วงหน้า บริษัทไม่มีความประสงค์ที่จะชักจูงหรือชี้ชวนให้ผู้ลงทุน ลงทุนซื้อหรือขายหลักทรัพย์ตามที่ปรากฏในรายงานฉบับนี้ รวมทั้งบริษัทไม่ได้รับประกันผลตอบแทนหรือราคาของหลักทรัพย์ตามข้อมูลที่ปรากฏแต่อย่างใด บริษัทจึงไม่รับผิดชอบต่อความเสียหายใดๆ ที่เกิดขึ้นจากการนำข้อมูลหรือความเห็นในรายงานฉบับนี้ไปใช้ไม่ว่ากรณีใดก็ตาม ผู้ลงทุนควรศึกษาข้อมูลและใช้ดุลยพินิจอย่างรอบคอบในการตัดสินใจลงทุน

บริษัทขอสงวนลิขสิทธิ์ในข้อมูลและความคิดเห็นที่ปรากฏอยู่ในรายงานฉบับนี้ ห้ามมิให้ผู้ใดนำข้อมูลและความคิดเห็นในรายงานฉบับนี้ไปใช้ประโยชน์ คัดลอก ตัดแปลง ทำซ้ำ นำออกแสดงหรือเผยแพร่ต่อสาธารณชนไม่ว่าทั้งหมดหรือบางส่วน โดยไม่ได้รับอนุญาตเป็นลายลักษณ์อักษรจากบริษัทล่วงหน้า การลงทุนในหลักทรัพย์มีความเสี่ยง ผู้ลงทุนควรศึกษาข้อมูลและพิจารณาอย่างรอบคอบก่อนการตัดสินใจลงทุน

บริษัทหลักทรัพย์ ฟินันเซีย ไซรัส จำกัด (มหาชน) อาจเป็นผู้ดูแลสภาพคล่อง (Market Maker) และผู้ออกใบสำคัญแสดงสิทธิอนุพันธ์ (Derivative Warrants) บนหลักทรัพย์ AAV, ADVANC, AEONTS, AMATA, ANAN, AOT, AP, BANPU, BBL, BCH, BCP, BCPG, BDMS, BEAUTY, BEC, BEM, BGRIM, BH, BJC, BLAND, BPP, BTS, CBG, CENTEL, CHG, CK, CKP, COM7, CPALL, CPF, CPN, DELTA, DTAC, EA, EGCO, EPG, ERW, ESSO, GFPT, GLOBAL, GPSC, GULF, GUNKUL, HANA, HMPRO, INTUCH, IRPC, IVL, JAS, JMT, KBANK, KCE, KKP, KTB, KTC, LH, MAJOR, MBK, MEGA, MINT, MTC, ORI, OSP, PLANB, PRM, PSH, PSL, PTG, PTT, PTTEP, PTTGC, QH, RATCH, ROBINS, RS, SAWAD, SCB, SCC, SGP, SIRI, SPALI, SPRC, STA, STEC, SUPER, TASCOS, TCAP, THAI, THANI, TISCO, TKN, TMB, TOA, TOP, TPIPP, TRUE, TTW, TU, TVO, WHA และ SET50 Future โดยบริษัท อาจจัดทำบทวิเคราะห์ของหลักทรัพย์อ้างอิงดังกล่าว ดังนั้น นักลงทุนควรศึกษารายละเอียดในหนังสือชี้ชวนของใบสำคัญแสดงสิทธิอนุพันธ์ดังกล่าวก่อนตัดสินใจลงทุน