

t

Market Update : ยังคงมองดัชนีติดแนวต้าน 1700 จุด



แนวรับ		แนวต้าน	
1685	1680	1695	1700

SET INDEX ภาพทางเทคนิคราย 60 นาทีเข้านี้ปรับตัวขึ้นมาเหนือแนวต้าน 1685 จุดได้ตามที่ประเมินไว้ มองดัชนีอยู่ในรอบของการฟื้นตัวระยะสั้น ขึ้นที่บริเวณ 1695-1700 จุด คาดดัชนีจะยังไม่ผ่านในรอบสั้นนี้

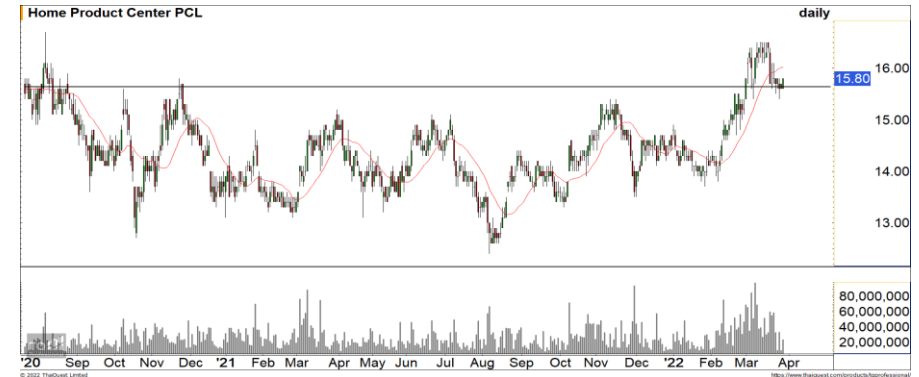
S50M22 ภาพทางเทคนิคราย 60 นาทีเข้านี้ดัชนีปรับตัวขึ้นทดสอบแนวต้านแรกที่ 1012 จุด แล้วพักตัวสลับลงมา มองดัชนีอยู่ในรอบของการฟื้นตัวขึ้นทดสอบแนวต้านบริเวณ 1015-1018 จุด

กลยุทธ์ S50M22

- พอร์ต Long ต้นทุนที่ 1010 จุด ถือรอทำกำไรที่ 1018 จุด ตัดขาดทุนกรณีหลุด 1006 จุด

แนวรับ		แนวต้าน	
1006	1000	1015	1018

Mid-Day Trading



แนวรับ 15.70 **แนวต้าน** 16.10/16.40 **Stop loss** 15.30

HMPRO : ราคาพักตัวลงมาที่บริเวณแนวรับ 15.70 บาท เริ่มมีแรงซื้อกลับเข้ามา มองราคากำลังฟื้นตัวต่อตามทิศทางเดิมขาขึ้น



แนวรับ 12.10 **แนวต้าน** 12.40/12.70 **Stop loss** 11.70

CHAYO : ราคาปรับตัวขึ้นผ่าน Downtrend Line เริ่มดึงภาพเชิงบวกกลับเข้ามาอีกครั้ง วางแนวต้านถัดไปที่ 12.40 บาท และ 12.70 บาท

DISCLAIMER: รายงานฉบับนี้จัดทำโดยบริษัทหลักทรัพย์ ฟินันเซีย ไซรัส จำกัด (มหาชน) "บริษัท" ข้อมูลที่ปรากฏในรายงานฉบับนี้ถูกจัดทำขึ้นบนพื้นฐานของแหล่งข้อมูลที่เราเชื่อหรือคิดว่ามีความน่าเชื่อถือ และความถูกต้อง อย่างไรก็ตามบริษัทไม่รับรองความถูกต้องครบถ้วนของข้อมูลดังกล่าว ข้อมูลและความเห็นที่ปรากฏอยู่ในรายงานฉบับนี้อาจมีการเปลี่ยนแปลง แก้ไข หรือเพิ่มเติมได้ตลอดเวลาโดยไม่ต้องแจ้งให้ทราบล่วงหน้า บริษัทไม่มีความประสงค์ที่จะชักจูงหรือชี้ชวนให้ผู้ลงทุน ลงทุนซื้อหรือขายหลักทรัพย์ตามที่ปรากฏในรายงานฉบับนี้ รวมทั้งบริษัทไม่ได้รับประกันผลตอบแทนหรือราคาของหลักทรัพย์ตามข้อมูลที่ปรากฏแต่อย่างใด บริษัทจึงไม่รับผิดชอบต่อความเสียหายใดๆ ที่เกิดขึ้นจากการนำข้อมูลหรือความเห็นในรายงานฉบับนี้ไปใช้ไม่ว่ากรณีใดก็ตาม ผู้ลงทุนควรศึกษาข้อมูลและใช้ดุลยพินิจอย่างรอบคอบในการตัดสินใจลงทุน

บริษัทขอสงวนลิขสิทธิ์ในข้อมูลและความเห็นที่ปรากฏอยู่ในรายงานฉบับนี้ ห้ามมิให้ผู้ใดนำข้อมูลและความเห็นในรายงานฉบับนี้ไปใช้ประโยชน์ คัดลอก ดัดแปลง ทำซ้ำ นำออกแสดงหรือเผยแพร่ต่อสาธารณชนไม่ว่าทั้งหมดหรือบางส่วน โดยไม่ได้รับอนุญาตเป็นลายลักษณ์อักษรจากบริษัทล่วงหน้า การลงทุนในหลักทรัพย์มีความเสี่ยง ผู้ลงทุนควรศึกษาข้อมูลและพิจารณาอย่างรอบคอบก่อนการตัดสินใจลงทุน

บริษัทหลักทรัพย์ ฟินันเซีย ไซรัส จำกัด (มหาชน) อาจเป็นผู้ดูแลสภาพคล่อง (Market Maker) และผู้ออกใบสำคัญแสดงสิทธิอนุพันธ์ (Derivative Warrants) บนหลักทรัพย์ AAV, ADVANC, AEONTS, AMATA, ANAN, AOT, AP, BANPU, BBL, BCH, BCP, BCPG, BDMS, BEAUTY, BEC, BEM, BGRIM, BH, BJC, BLAND, BPP, BTS, CBG, CENTEL, CHG, CK, CKP, COM7, CPALL, CPF, CPN, DELTA, DTAC, EA, EGCO, EPG, ERW, ESSO, GFPT, GLOBAL, GPSC, GULF, GUNKUL, HANA, HMPRO, INTUCH, IRPC, IVL, JAS, JMT, KBANK, KCE, KKP, KTB, KTC, LH, MAJOR, MBK, MEGA, MINT, MTC, ORI, OSP, PLANB, PRM, PSH, PSL, PTG, PTT, PTTEP, PTTGC, QH, RATCH, ROBINS, RS, SAWAD, SCB, SCC, SGP, SIRI, SPALI, SPRC, STA, STEC, SUPER, TASCOS, TCAP, THAI, THANI, TISCO, TKN, TMB, TOA, TOP, TPIPP, TRUE, TTW, TU, TVO, WHA และ SET50 Future โดยบริษัทฯ อาจจัดทำบทวิเคราะห์ของหลักทรัพย์อ้างอิงดังกล่าว ดังนั้น นักลงทุนควรศึกษารายละเอียดในหนังสือชี้ชวนของใบสำคัญแสดงสิทธิอนุพันธ์ดังกล่าวก่อนตัดสินใจลงทุน