



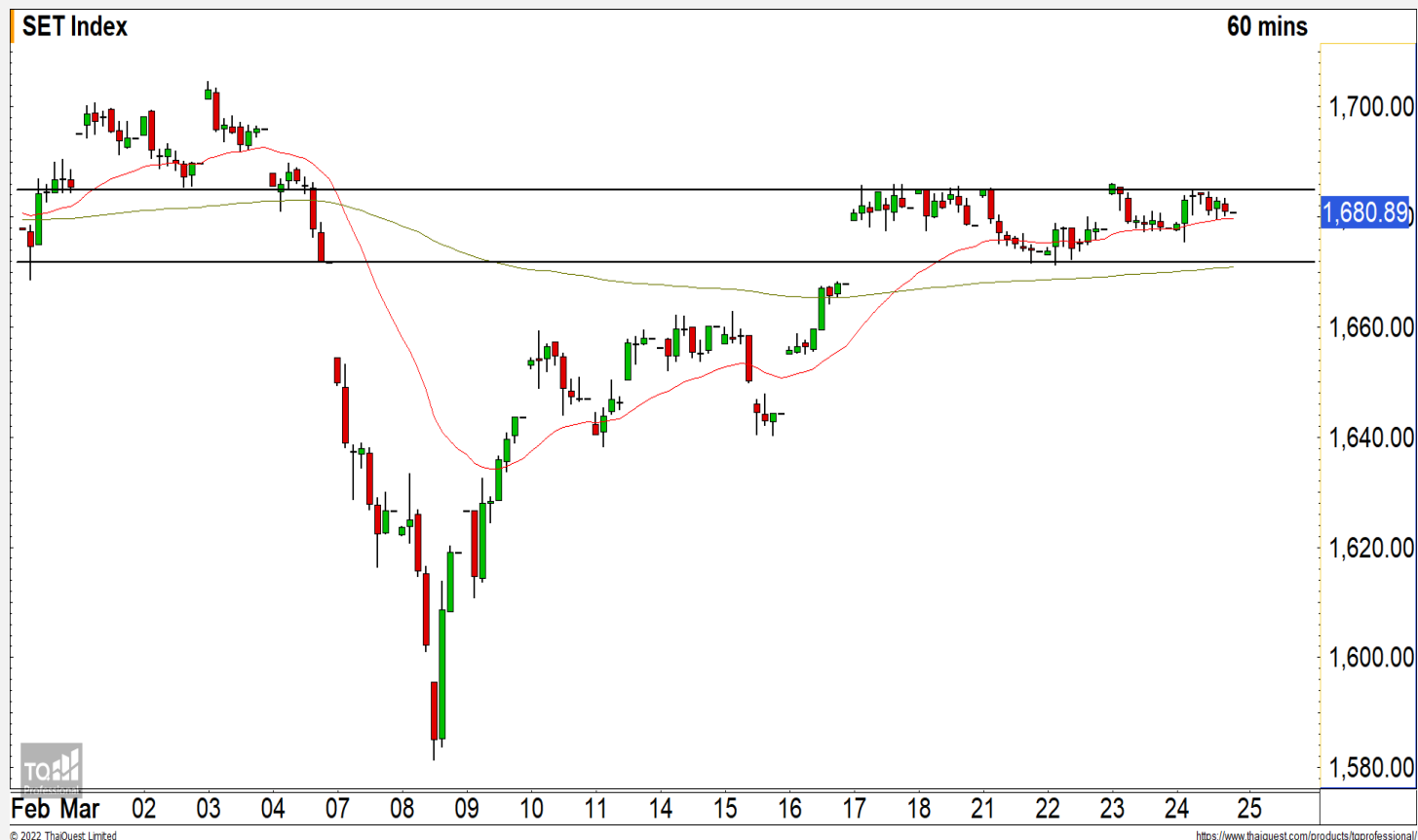
SET INDEX

ไม่ผ่านแนวต้าน 1685 จุด
มองแกว่งตัวออกด้านข้าง

วานนี้ดัชนีปิดที่ระดับ 1680.89 จุด
(+2.94 จุด)

ภาพทางเทคนิคคราย 60 นาที วานนี้
ดัชนีเปิดบวกขึ้นทดสอบแนวต้าน 1685
จุด แต่ยังไม่สามารถทะลุผ่านขึ้นไปได้ มอง
ดัชนีมีทิศทางระยะสั้นเป็นการแกว่งตัวออก
ด้านข้างดังเดิม

ในกรณีสามารถยืนปิดเหนือแนว
ต้าน 1685 จุดได้ จะดีรอบของการฟื้นตัว
ระยะสั้นขึ้นทดสอบแนวต้านบริเวณ 1695-
1700 จุดเข้ามา

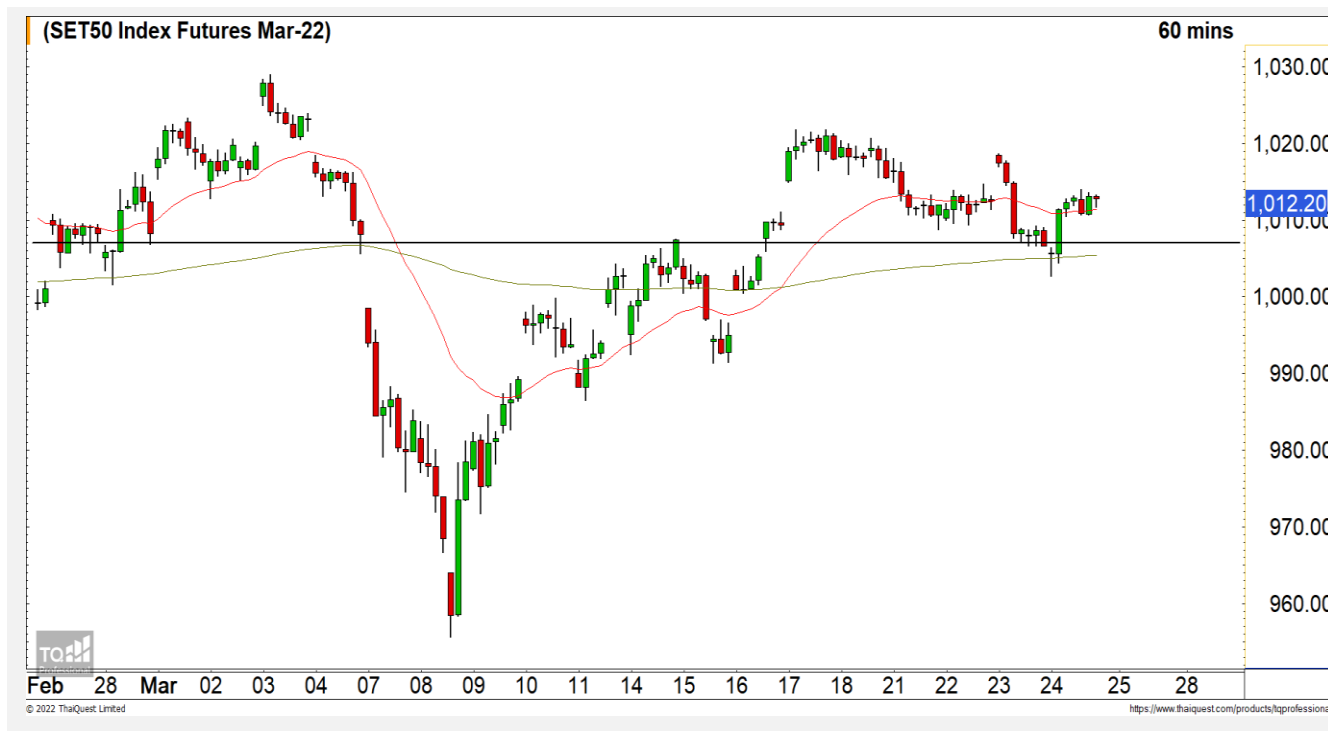


Technical Review

- S50H22 : ฟื้นตัวระยะสั้นขึ้นทดสอบแนวต้าน 1015 จุด
- Momentum Trading : SCN,TKC
- Swing Trading : DOHOME,HMRPO

แนวรับ	1672	1668
แนวต้าน	1685	1695

SET50 Index Futures



ฟันตัวระยะสั้นขึ้นทดสอบแนวต้าน 1015 จุด

24 มี.ค. 65 นักลงทุนต่างชาติ Long สุทธิ 19,148 สัญญา
 ค่า Basis ของ S50H22 อยู่ที่ระดับ -0.33 จุด
 ภาพทางเทคนิค 60 นาที วานนี้ดัชนีพักตัวลงมาที่แนวรับ 1004 จุดตามที่ได้ประเมินไว้ และสามารถยืนรักษาระดับไว้ได้ จึงยังไม่ถึงภาพการแกว่งตัวเชิงลบเข้ามา มองวันนี้ดัชนีมีโอกาสฟันตัวขึ้นทดสอบแนวต้าน 1015 จุด และ 1018 จุด คาดดัชนีมีโอกาสทะลุผ่านขึ้นไปได้ในรอบสั้นนี้

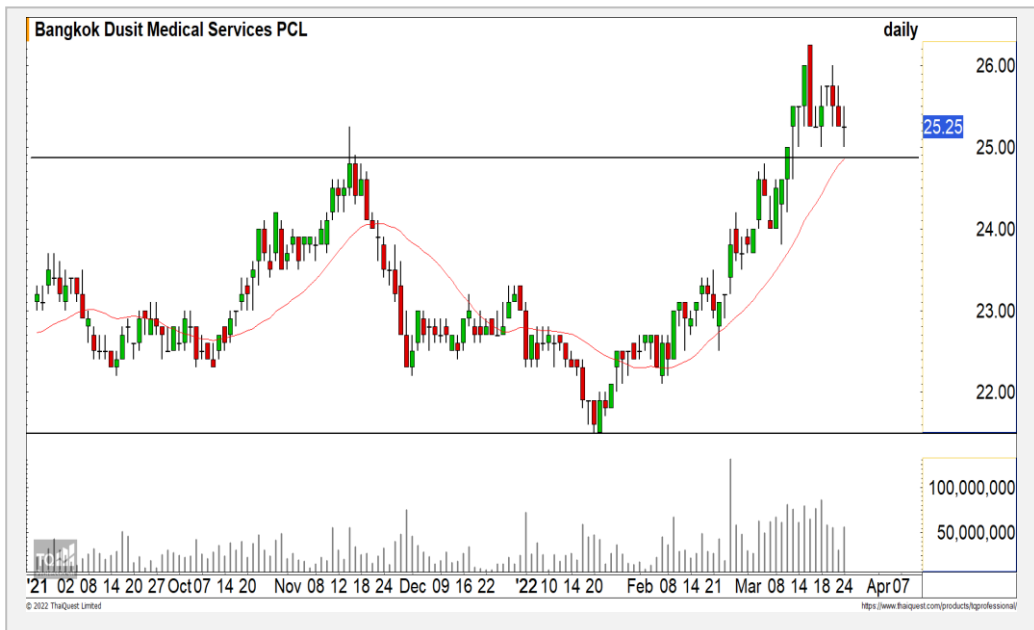
แนวรับ		แนวต้าน	
1007	1004	1015	1018

Contracts	Long	Short	Net	YTD
Institution	33,476	39,823	-6,347	17,303
Foreign	110,523	91,375	19,148	-3,186
Local	76,430	89,231	-12,801	-14,117

กลยุทธ์ S50H22

- พอร์ต Long ต้นทุนที่ 1007 จุด ถ็อรอทำกำไรที่ 1015 จุด ตัดขาดทุนกรณีหลุด 1003 จุด

BDMS



AOT



	Level 1	Level 2
Support	25	24
Resistance	26	26.50

	Level 1	Level 2
Support	63	62
Resistance	65.50	66

BDMS : ราคากำลังพักตัวสะสมกำลังในทิศทางหลักที่เป็นขาขึ้น วางแนวรับที่ 25 บาท และ 24 บาท เป็นจังหวะในการเข้าสะสมที่ดี เนื่องจากราคามีโอกาสปรับตัวต่อตามทิศทางเดิมที่เป็นขาขึ้น

AOT : วานนี้เกิดสัญญาณฟื้นตัวระยะสั้นจากแท่งเทียน Bullish Engulfing มองราคามีโอกาสฟื้นตัวขึ้นทดสอบแนวต้าน 65.50 บาท

Momentum Trading

SCN

Support | 2.50
Resistance | 2.70/2.80
Stop loss | 2.40

คำแนะนำระยะสั้น (BUY)

ราคาปรับตัวขึ้นมาขึ้นเหนือแนวต้านหลักที่ 2.50 บาทด้วยปริมาณการซื้อขายที่หนาแน่น ดึงรอบของการปรับตัวและทิศทางที่เป็นบวกเข้ามา วางแนวต้านถัดไปที่ 2.70 บาท



TKC

Support | 27
Resistance | 28.50/29.50
Stop loss | 26

คำแนะนำระยะสั้น (BUY)

ราคาปรับตัวขึ้นทะลุผ่าน Downtrend Line ของภาพหลักขึ้นมา ทิศทางหลักกลับมาเป็นบวกอีกครั้ง วางแนวต้านถัดไปที่ 28.50 บาท



Swing Trading

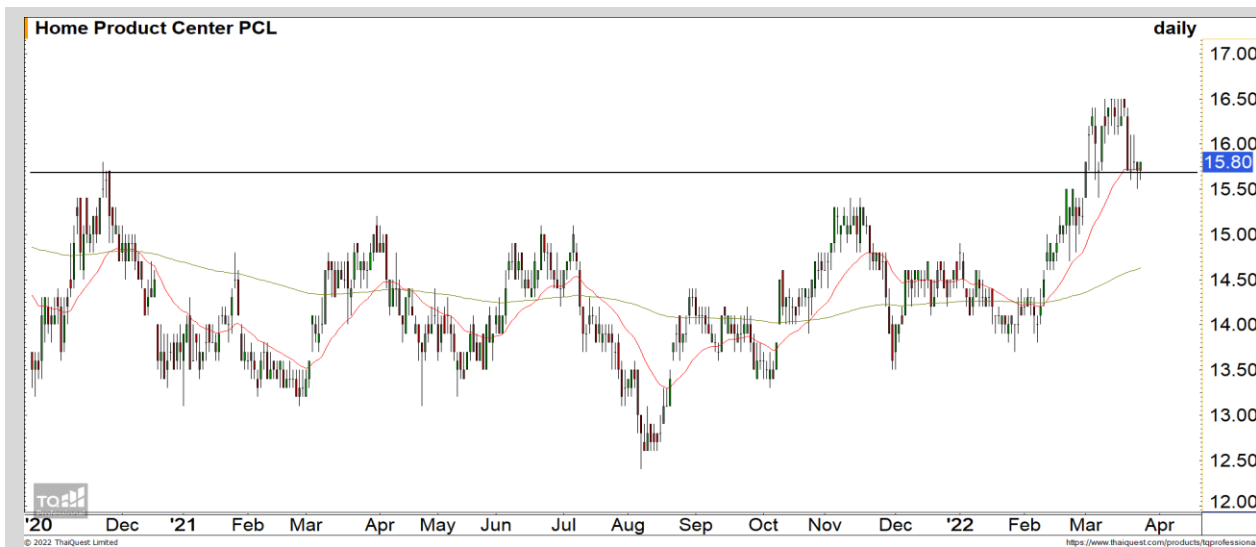


Support	21.20
Resistance	22.80/23.20
Stop loss	20.60

คำแนะนำระยะสั้น (BUY)

ราคาพักตัวลงมาที่แนวรับหลัก 21.20 บาท ซึ่งเป็นบริเวณเส้นค่าเฉลี่ย 25 วัน มองราคายังอยู่ในภาพหลักที่เป็นขาขึ้น คาดราคามีโอกาสฟื้นตัวขึ้นมาได้ วางแนวต้านที่ 22.80 บาทเป็นระดับแรก

DOHOME



Support	15.60
Resistance	16.10/16.40
Stop loss	15.10

คำแนะนำระยะสั้น (BUY)

ราคาพักตัวสะสมลงมาที่แนวรับ 15.60 บาท ซึ่งเป็นแนวรับหลักของรอบนี้ คาดราคายังอยู่ที่สททางขาขึ้น มีโอกาสได้เห็นการฟื้นตัวกลับขึ้นมา

HMPRO



ไม่มีสัญญาณ

แนวรับ

แนวต้าน

- - - -



สอบถามข้อมูลเพิ่มเติม

โทรศัพท์ 02-658-9915

Email:

Line: @dw24

ตารางราคา

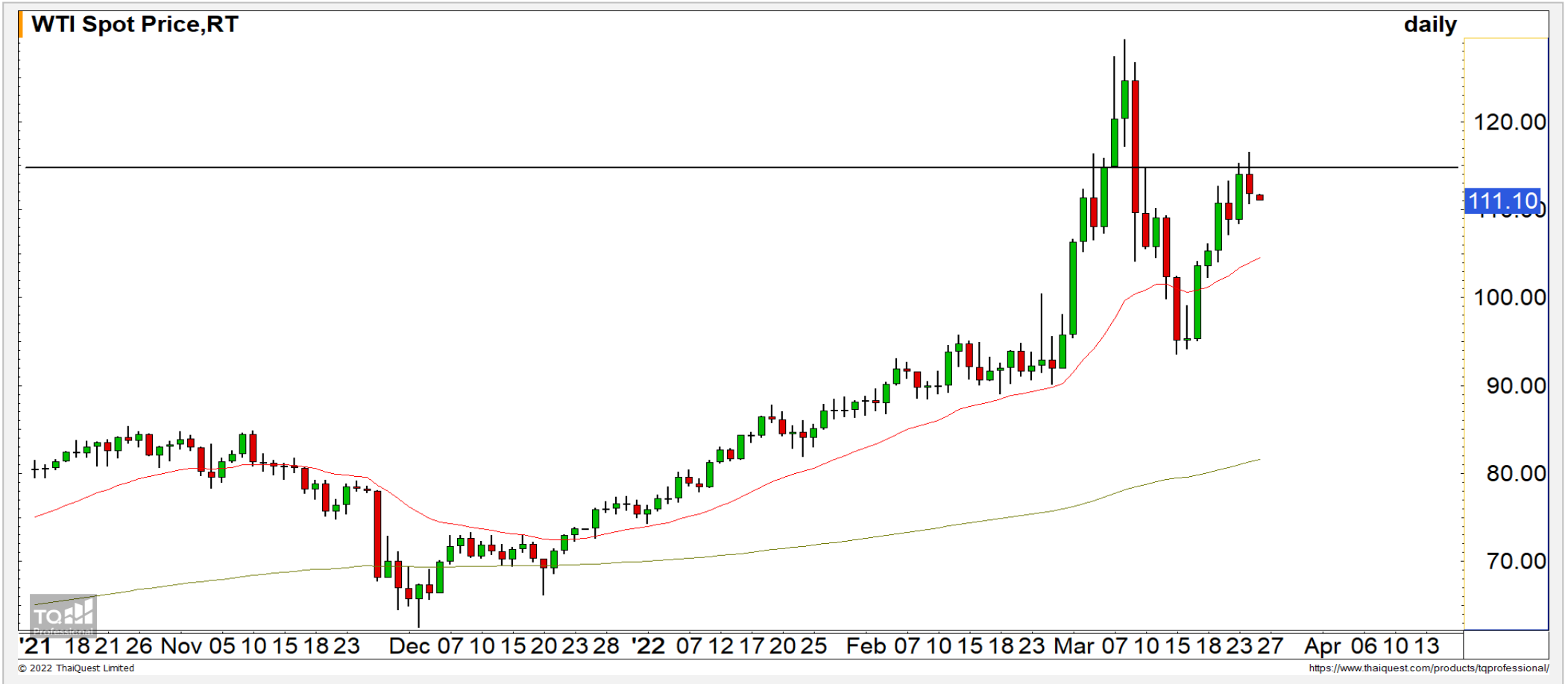
* ตารางราคาใช้เปรียบเทียบในการซื้อขายช่วง market open เท่านั้น ไม่รวมช่วง market call

Name	-	Implied Volatility	-
Underlying	-	Delta	-
Type	-	Listing Date	-
Strike	-	Last Trading Date	-
Conversion Ratio	-	Expire Date(Maturity Date)	-
Moneyness	-	outstanding (13-Jun-2021)	-

Underlying Bid*	DW Bid Price(THB) *				
	17-Jun-2021	18-Jun-2021	21-Jun-2021	22-Jun-2021	23-Jun-2021
-	-	-	-	-	-
-	-	-	-	-	-
-	-	-	-	-	-
-	-	-	-	-	-
-	-	-	-	-	-
-	-	-	-	-	-
-	-	-	-	-	-
-	-	-	-	-	-

COMMODITY MARKET

Crude Oil (WTI)



ราคาน้ำมันดิบ WTI มองในช่วงนี้แกว่งตัวอยู่เหนือกว่า 100 ดอลลาร์ แต่ยังคงมองไม่ผ่านแนวต้าน 120 ดอลลาร์ และ 130 ดอลลาร์

Gold Futures

ทิศทางกลับมาเป็นบวกอีกครั้งหลังขึ้น 1950 ดอลลาร์

ภาพทางเทคนิคราย 240 นาที ค่าขึ้นที่ผ่านมาราคาทองคำฟื้นตัวขึ้นทะลุแนวต้าน 1950 ดอลลาร์ ดึงภาพของทิศทางขาขึ้นกลับเข้ามาอีกครั้ง วางแนวต้านถัดไปที่ 1965 ดอลลาร์ และ 1973 ดอลลาร์

คำแนะนำระยะสั้น GOU22

- พอร์ต Long ต้นทุนที่ 1938 ดอลลาร์ ปิดทำกำไรที่ 1945 ดอลลาร์ไปแล้ว
- พอร์ตวางแนว Wait and See

วันที่ 24 มี.ค. 2022
กองทุน SPDR คงการถือทองคำ
ไว้ที่ระดับ 1,087.66 ตัน



	แนวรับ		แนวต้าน		
	1950	1940	1965	1973	
Contracts	Long	Short	Net	YTD	
Institution	8,377	4,507	3,870	1,431	
Foreign	18,963	15,382	3,581	16,130	
Local	12,855	20,306	-7,451	-17,561	

Market Summary & Theoretical Price

SET50 Index Futures

Series	Settle	Change	Vol Contracts	Vol Change	OI	OI Change	Days to Delivery	Theoretical			Div. Yield	Fund Rate	Basis	Premium Discount
								Theoretical	Lower	Upper				
S50K20	891.8	0.0	71	0	0	0	-125	791.71	794.44	777.39	0.02%	1.75%	95.33	100.05
S50M20	875.3	0.0	50159	0	0	0	-93	793.65	795.68	783.00	0.38%	1.75%	78.92	81.70
S50N20	856.3	0.0	77	0	0	0	-62	795.47	796.82	788.37	1.04%	1.75%	59.87	60.83
S50U20	794.8	0.0	39907	0	0	0	-1	796.44	796.46	796.32	2.03%	1.75%	-1.67	-1.68
S50Z20	793.9	0.0	165665	0	373073	0	90	793.82	791.85	804.13	3.08%	1.75%	-2.53	0.08
S50H21	789.4	0.0	7086	0	13165	0	181	790.55	786.60	811.28	3.24%	1.75%	-7.03	-1.15

S50K20

Series	Settle	Change	Vol Contracts	Vol Change	OI	OI Change	Days to Delivery	Theoretical			Premium / Discount	Risk Free Rate
								Theoretical	Lower	Upper		
GFM20	25968.8398	0	211	0	542	0	-93	28369	28442	27988	-2400.30	1.75%
GFQ20	28980.6504	0	183	0	490	0	-33	28451	28477	28316	529.53	1.75%
GFV20	28360	0	76	0	303	0	29	28536	28513	28655	-175.82	1.75%

Gold Online Futures

Series	Settle	Change	Vol Contracts	Vol Change	OI	OI Change	Days to Delivery	Theoretical
GOM20	1768.80	0.00	7623	0	3082	0	-93	1886.64

USD Futures

Series	Settle	OI Change	Days to Delivery	Theoretical	Basis
USDK20	31.87	0.00	-125	31.32	0.23
USDM20	30.93	0.00	-93	31.40	-0.71
USDN20	31.38	0.00	-62	31.48	-0.25
USDU20	31.70	0.00	-1	31.63	0.06

DISCLAIMER: รายงานฉบับนี้จัดทำโดยบริษัทหลักทรัพย์ ฟินันเซีย ไซรัส จำกัด (มหาชน) "บริษัท" ข้อมูลที่ปรากฏในรายงานฉบับนี้ถูกจัดทำขึ้นบนพื้นฐานของแหล่งข้อมูลที่เราหรือเราเชื่อว่ามีความน่าเชื่อถือ และมีความถูกต้อง อย่างไรก็ตามบริษัทไม่รับรองความถูกต้องครบถ้วนของข้อมูลดังกล่าว ข้อมูลและความเห็นที่ปรากฏอยู่ในรายงานฉบับนี้อาจมีการเปลี่ยนแปลง แก้ไข หรือเพิ่มเติมได้ตลอดเวลาโดยไม่ต้องแจ้งให้ทราบล่วงหน้า บริษัทไม่มีความประสงค์ที่จะชักจูงหรือชี้ชวนให้ผู้ลงทุน ลงทุนซื้อหรือขายหลักทรัพย์ตามที่ปรากฏในรายงานฉบับนี้ รวมทั้งบริษัทไม่ได้รับประกันผลตอบแทนหรือราคาของหลักทรัพย์ตามข้อมูลที่ปรากฏแต่อย่างใด บริษัทจึงไม่รับผิดชอบต่อความเสียหายใดๆ ที่เกิดขึ้นจากการนำข้อมูลหรือความเห็นในรายงานฉบับนี้ไปใช้ไม่ว่ากรณีใดก็ตาม ผู้ลงทุนควรศึกษาข้อมูลและใช้ดุลยพินิจอย่างรอบคอบในการตัดสินใจลงทุน

บริษัทขอสงวนลิขสิทธิ์ในข้อมูลและความเห็นที่ปรากฏอยู่ในรายงานฉบับนี้ ห้ามมิให้ผู้ใดนำข้อมูลและความเห็นในรายงานฉบับนี้ไปใช้ประโยชน์ คัดลอก ดัดแปลง ทำซ้ำ นำออกแสดงหรือเผยแพร่ต่อสาธารณชนไม่ว่าทั้งหมดหรือบางส่วน โดยไม่ได้รับอนุญาตเป็นลายลักษณ์อักษรจากบริษัทล่วงหน้า การลงทุนในหลักทรัพย์มีความเสี่ยง ผู้ลงทุนควรศึกษาข้อมูลและพิจารณาอย่างรอบคอบก่อนการตัดสินใจลงทุน

บริษัทหลักทรัพย์ ฟินันเซีย ไซรัส จำกัด (มหาชน) อาจเป็นผู้ดูแลสภาพคล่อง (Market Maker) และผู้ออกใบสำคัญแสดงสิทธิหรือวอร์แรนต์ (Derivative Warrants) บนหลักทรัพย์ AAV, ADVANC, AEONTS, AMATA, ANAN, AOT, AP, BANPU, BBL, BCH, BCP, BCPG, BDMS, BEAUTY, BEC, BEM, BGRIM, BH, BJC, BLAND, BPP, BTS, CBG, CENTEL, CHG, CK, CKP, COM7, CPALL, CPF, CPN, DELTA, DTAC, EA, EGCO, EPG, ERW, ESSO, GFPT, GLOBAL, GPSC, GULF, GUNKUL, HANA, HMPRO, INTUCH, IRPC, IVL, JAS, JMT, KBANK, KCE, KKP, KTB, KTC, LH, MAJOR, MBK, MEGA, MINT, MTC, ORI, OSP, PLANB, PRM, PSH, PSL, PTG, PTT, PTTEP, PTTGC, QH, RATCH, ROBINS, RS, SAWAD, SCB, SCC, SGP, SIRI, SPALI, SPRC, STA, STEC, SUPER, TASCOS, TCAP, THAI, THANI, TISCO, TKN, TMB, TOA, TOP, TPIPP, TRUE, TTW, TU, TVO, WHA และ SET50 Future โดยบริษัทฯ อาจจัดทำบทวิเคราะห์ของหลักทรัพย์อ้างอิงดังกล่าว ดังนั้น นักลงทุนควรศึกษารายละเอียดในหนังสือชี้ชวนของใบสำคัญแสดงสิทธิหรือวอร์แรนต์ดังกล่าวก่อนตัดสินใจลงทุน

หมายเหตุ: ประธานกรรมการของบริษัทหลักทรัพย์ ฟินันเซีย ไซรัส จำกัด (มหาชน) ดำรงตำแหน่งเป็นกรรมการของบริษัท ทู คอร์ปอเรชั่น จำกัด (มหาชน)

Remark : FSS's Chairman is a TRUE's director.