

t

## Market Update : หากผ่านแนวต้าน 1685 จุดขึ้นตัวต่อ



แนวรับ		แนวต้าน	
1672	1668	1685	1695

**SET INDEX** ภาพทางเทคนิคราย 60 นาทีเข้านี้พักตัวลงไม่ถึงแนวรับ 1668 จุด ก่อนที่จะปรับตัวกลับขึ้นมาจ่อที่แนวต้าน 1685 จุด หากสามารถทะลุผ่านไปได้ จะปรับตัวขึ้นต่อเนื่องที่ระดับ 1690-1700 จุด

**S50H22** ภาพทางเทคนิคราย 60 นาทีเข้านี้ดัชนีพักตัวลงระยะสั้นลงมาไม่ถึงแนวรับ 1004 จุด และกำลังอยู่ในรอบของการปรับตัวขึ้นทดสอบแนวต้าน 1015 จุด และ 1020 จุด และหากผ่านไปได้ จะปรับตัวต่อเนื่อง

### กลยุทธ์ S50H22

- พอร์ต Long ต้นทุนที่ 1007 จุด ถือรอทำกำไรที่ 1015 จุด ตัดขาดทุนกรณีหลุด 1003 จุด

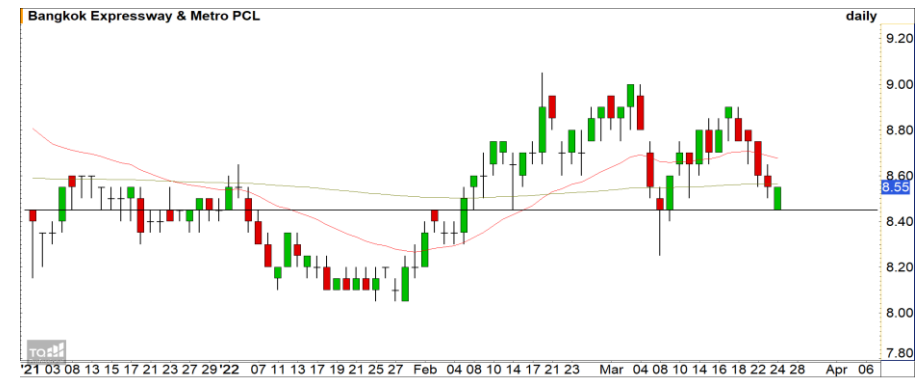
แนวรับ		แนวต้าน	
1007	1004	1015	1020

## Mid-Day Trading



แนวรับ	แนวต้าน	Stop loss
40.50	43-43.50	39.75

**COM7** : ราคาพักตัวลงมาไม่หลุดแนวรับของ Uptrend Line บ่งชี้ถึงทิศทางหลักที่เป็นบวก คาดราคามีโอกาสปรับตัวที่แนวรับ 40.50 บาท



แนวรับ	แนวต้าน	Stop loss
8.45	8.90-9.00	8.20

**BEM** : ราคาพักตัวลงมาที่แนวรับหลักที่ 8.45 บาท คาดราคามีโอกาสปรับตัวขึ้นที่ระดับดังกล่าว วางแนวต้านถัดไปที่บริเวณ 8.90-9.00 บาท

**DISCLAIMER:** รายงานฉบับนี้จัดทำโดยบริษัทหลักทรัพย์ ฟินันเซีย ไซรัส จำกัด (มหาชน) "บริษัท" ข้อมูลที่ปรากฏในรายงานฉบับนี้ถูกจัดทำขึ้นบนพื้นฐานของแหล่งข้อมูลที่เราเชื่อหรือคิดว่ามีความน่าเชื่อถือ และความถูกต้อง อย่างไรก็ตามบริษัทไม่รับรองความถูกต้องครบถ้วนของข้อมูลดังกล่าว ข้อมูลและความเห็นที่ปรากฏอยู่ในรายงานฉบับนี้อาจมีการเปลี่ยนแปลง แก้ไข หรือเพิ่มเติมได้ตลอดเวลาโดยไม่ต้องแจ้งให้ทราบล่วงหน้า บริษัทไม่มีความประสงค์ที่จะชักจูงหรือชี้ชวนให้ผู้ลงทุน ลงทุนซื้อหรือขายหลักทรัพย์ตามที่ปรากฏในรายงานฉบับนี้ รวมทั้งบริษัทไม่ได้รับประกันผลตอบแทนหรือราคาของหลักทรัพย์ตามข้อมูลที่ปรากฏแต่อย่างใด บริษัทจึงไม่รับผิดชอบต่อความเสียหายใดๆ ที่เกิดขึ้นจากการนำข้อมูลหรือความเห็นในรายงานฉบับนี้ไปใช้ไม่ว่ากรณีใดก็ตาม ผู้ลงทุนควรศึกษาข้อมูลและใช้ดุลยพินิจอย่างรอบคอบในการตัดสินใจลงทุน

บริษัทขอสงวนลิขสิทธิ์ในข้อมูลและความเห็นที่ปรากฏอยู่ในรายงานฉบับนี้ ห้ามมิให้ผู้ใดนำข้อมูลและความเห็นในรายงานฉบับนี้ไปใช้ประโยชน์ คัดลอก ตัดแปลง ทำซ้ำ นำออกแสดงหรือเผยแพร่ต่อสาธารณชนไม่ว่าทั้งหมดหรือบางส่วน โดยไม่ได้รับอนุญาตเป็นลายลักษณ์อักษรจากบริษัทล่วงหน้า การลงทุนในหลักทรัพย์มีความเสี่ยง ผู้ลงทุนควรศึกษาข้อมูลและพิจารณาอย่างรอบคอบก่อนการตัดสินใจลงทุน

บริษัทหลักทรัพย์ ฟินันเซีย ไซรัส จำกัด (มหาชน) อาจเป็นผู้ดูแลสภาพคล่อง (Market Maker) และผู้ออกใบสำคัญแสดงสิทธิอนุพันธ์ (Derivative Warrants) บนหลักทรัพย์ AAV, ADVANC, AEONTS, AMATA, ANAN, AOT, AP, BANPU, BBL, BCH, BCP, BCPG, BDMS, BEAUTY, BEC, BEM, BGRIM, BH, BJC, BLAND, BPP, BTS, CBG, CENTEL, CHG, CK, CKP, COM7, CPALL, CPF, CPN, DELTA, DTAC, EA, EGCO, EPG, ERW, ESSO, GFPT, GLOBAL, GPSC, GULF, GUNKUL, HANA, HMPRO, INTUCH, IRPC, IVL, JAS, JMT, KBANK, KCE, KKP, KTB, KTC, LH, MAJOR, MBK, MEGA, MINT, MTC, ORI, OSP, PLANB, PRM, PSH, PSL, PTG, PTT, PTTEP, PTTGC, QH, RATCH, ROBINS, RS, SAWAD, SCB, SCC, SGP, SIRI, SPALI, SPRC, STA, STEC, SUPER, TASCOS, TCAP, THAI, THANI, TISCO, TKN, TMB, TOA, TOP, TPIPP, TRUE, TTW, TU, TVO, WHA และ SET50 Future โดยบริษัท อาจจัดทำบทวิเคราะห์ของหลักทรัพย์อ้างอิงดังกล่าว ดังนั้น นักลงทุนควรศึกษารายละเอียดในหนังสือชี้ชวนของใบสำคัญแสดงสิทธิอนุพันธ์ดังกล่าวก่อนตัดสินใจลงทุน