

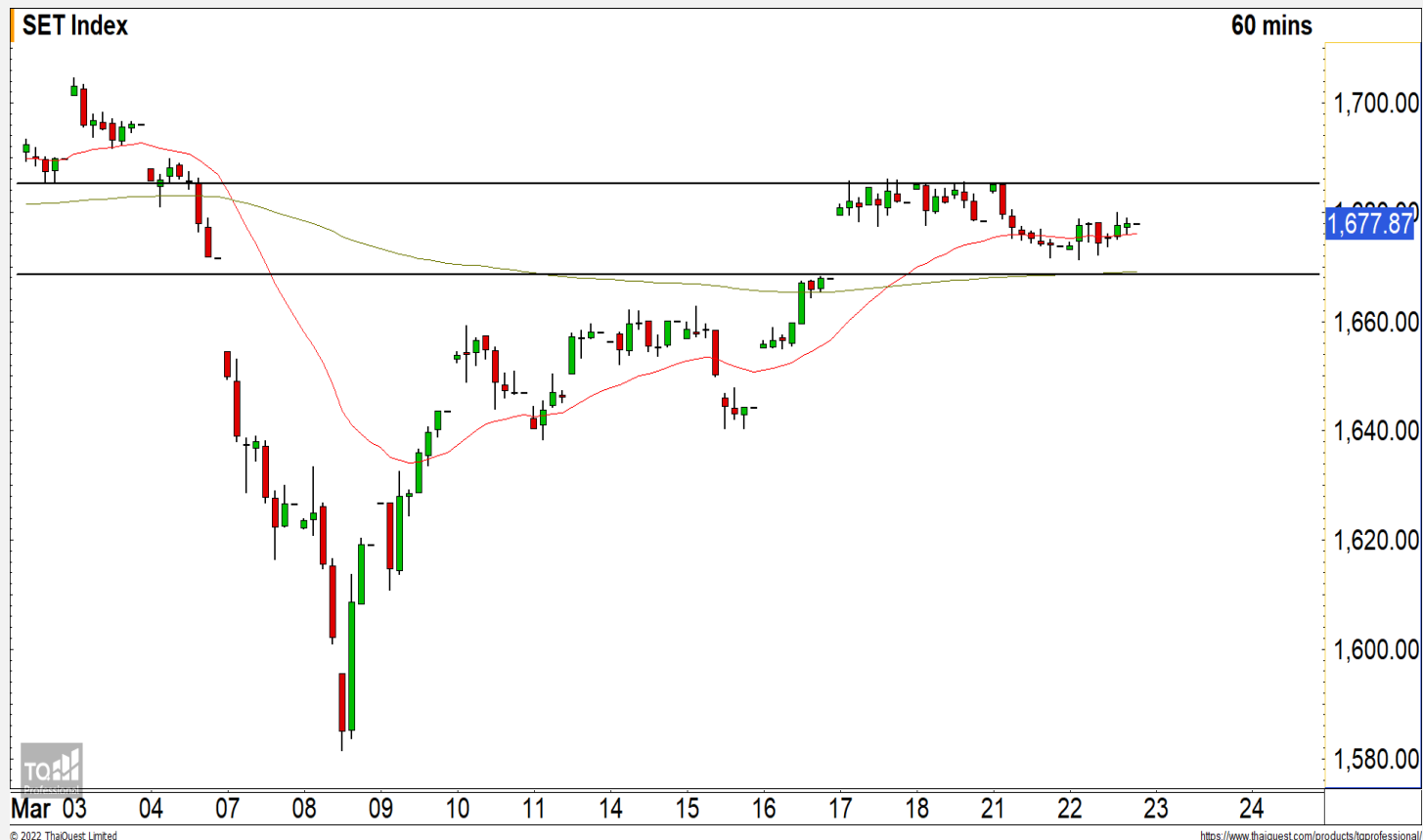


SET INDEX

แกว่งตัวในกรอบ 1668-1685 จุด

วานนี้ดัชนีปิดที่ระดับ 1677.87 จุด
(+4.00 จุด)

ภาพทางเทคนิคคราย 60 นาที วานนี้ดัชนีพักตัวลงมาใกล้แนวรับ 1668 จุดแล้ว ฟันตัวกลับขึ้นมาได้ตามที่ประเมินไว้ มองวันนี้ดัชนีอยู่ในกรอบของการฟื้นตัวระยะสั้น มีแนวต้านแรกที่ 1678 จุด หากเปิดกระโดดผ่านขึ้นไป มองดัชนีจะฟื้นตัวขึ้นทดสอบแนวต้าน 1685 จุดและมีโอกาสชะลอตัว เนื่องจากมองการแกว่งตัวของดัชนีแบบ Sideway

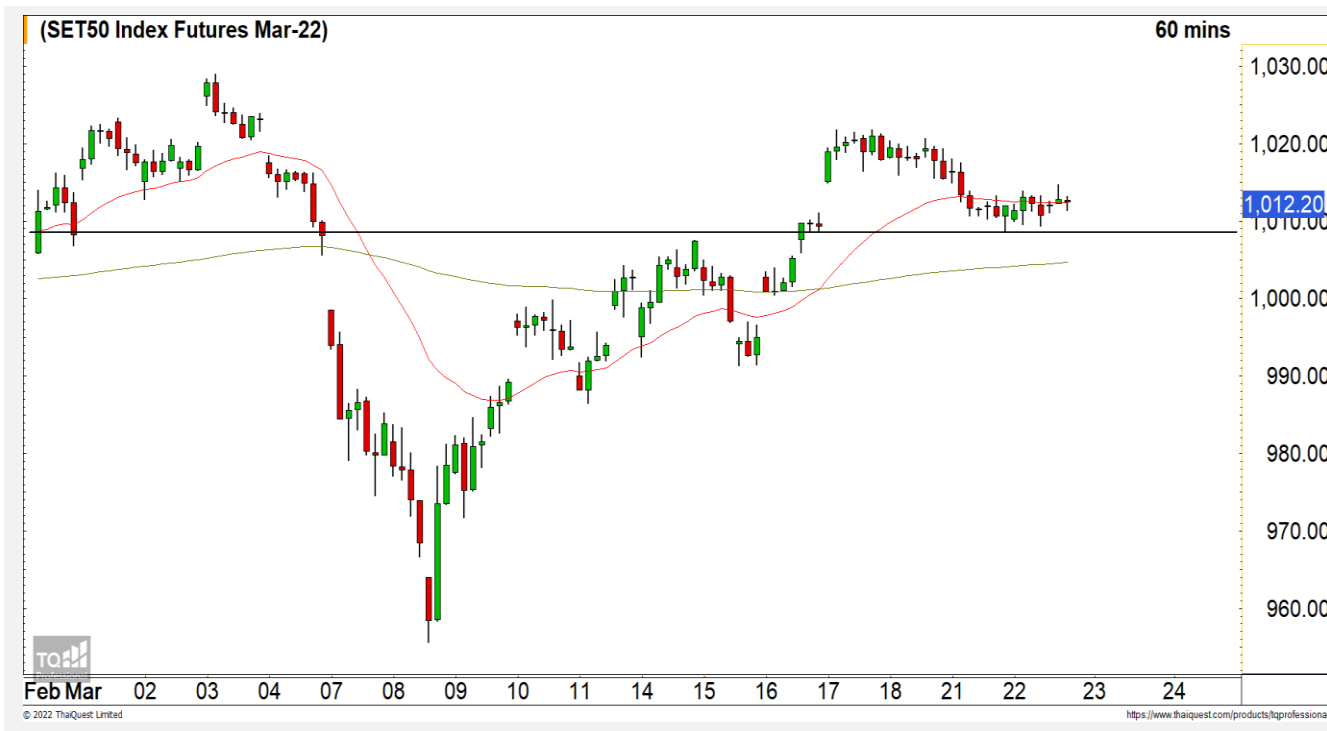


Technical Review

- S50H22 : แกว่งตัวในกรอบ 1007-1020 จุด
- Momentum Trading : CPI,NEX
- Swing Trading : TIDLOR,PR9

แนวรับ	1668	1660
แนวต้าน	1678	1685

SET50 Index Futures



แกว่งตัวในกรอบ 1007-1020 จุด

22 มี.ค. 65 นักลงทุนต่างชาติ Long สุทธิ
1,123 สัญญา
ค่า Basis ของ S50H22 อยู่ที่ระดับ -0.33 จุด
ภาพทางเทคนิค 60 นาที วันนี้ดัชนีฟื้นตัวขึ้นมา
จากบริเวณ Gap ที่ 1011 จุดตามที่ได้ประเมินไว้ มอง
วันนี้ดัชนีมีโอกาสฟื้นตัวระยะสั้นได้ต่อ โดยมีแนวต้านรอ
ทดสอบที่ 1015 จุด และ 1020 จุด มองดัชนีมีโอกาส
ติดเมื่อฟื้นตัวมาที่ระดับดังกล่าว

ในกรณียื่นปิดทะเลแนวต้าน 1020 จุด จะฟื้นตัว
ต่อเนื่องขึ้นทดสอบแนวต้านบริเวณ 1028-1030 จุด

กลยุทธ์ S50H22

- พอร์ตวางแนวรอเปิด Long ที่ 1007 จุด
วางเป้าหมายทำกำไรที่ 1015 จุด ตัดขาดทุนกรณี
หลุด 1003 จุด

	แนวรับ		แนวต้าน		
	1007	1004	1015	1020	
Contracts	Long	Short	Net	YTD	
Institution	29,498	34,526	-5,028	19,644	
Foreign	59,034	57,911	1,123	-18,254	
Local	69,007	65,102	3,905	-1,390	

AOT

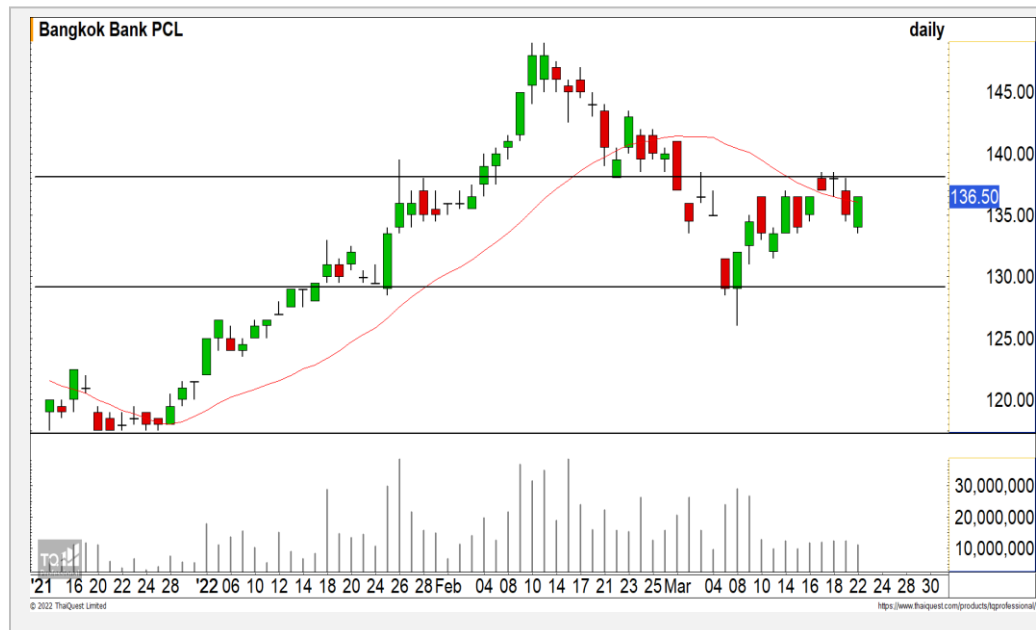


Level 1 Level 2

Support	63	62
Resistance	65	66

AOT : ในช่วงนี้ราคากำลัง Sideway เพื่อรอกำหนดทิศทางที่ชัดเจนในอนาคตอีกครั้งหลังจาก Breakout ออกจากกรอบ 62-66 บาท ระหว่างนี้สามารถจับจังหวะเล่นรอบในกรอบได้

BBL



Level 1 Level 2

Support	131.50	128
Resistance	138	141

BBL : ราคากำลังอยู่ในช่วงของการสร้างฐานออกด้านข้างเพื่อสะสมกำลังในการฟื้นตัวรอบใหม่ ประเมินกรอบของการแกว่งตัวที่ช่วง 128-138 บาท

Momentum Trading

CPI

Support | 3.94
Resistance | 4.14-4.20
Stop loss | 3.80

คำแนะนำระยะสั้น (BUY)

ราคาปรับตัวขึ้นมาขึ้นเหนือแนวต้าน 3.94 บาท ดึงรอบของการปรับตัวต่อเนื่องในระยะสั้นเข้ามา วางแนวต้านรอทดสอบแรกที่บริเวณ 4.14-4.20 บาท



NEX

Support | 17.90
Resistance | 19.40/20.20
Stop loss | 17.20

คำแนะนำระยะสั้น (BUY)

ราคาปรับตัวขึ้นทะลุผ่าน Downtrend Line ด้วยปริมาณการซื้อขายที่หนาแน่น ดึงทิศทางให้กลับมาเป็นบวกอีกครั้ง วางแนวต้านถัดไปที่ 19.40 บาท



Swing Trading

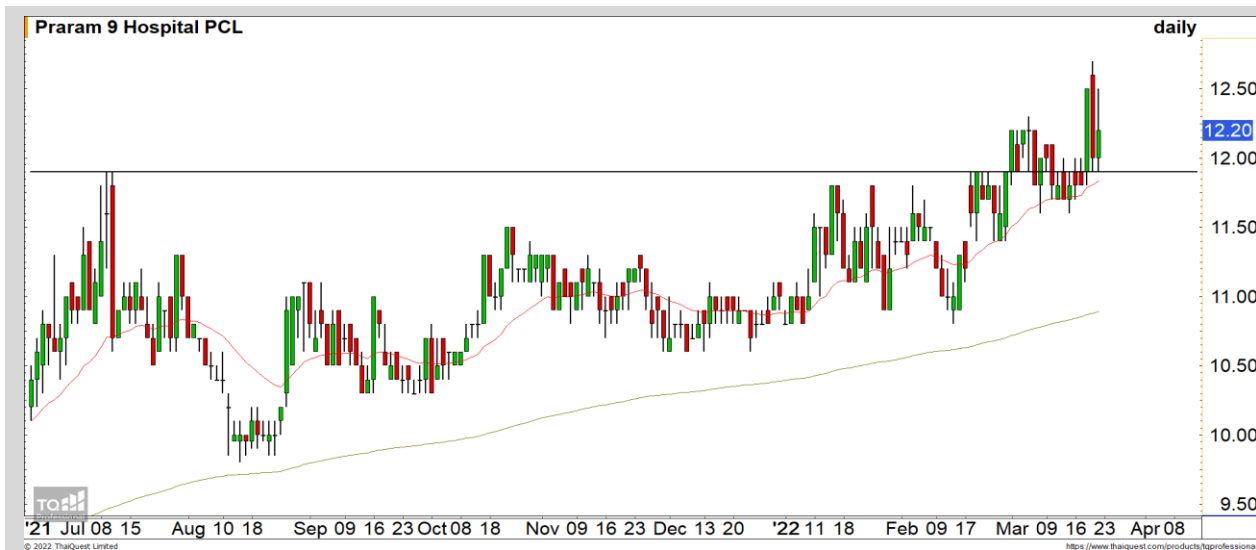


Support	38.25
Resistance	40/41
Stop loss	36.50

คำแนะนำระยะสั้น (BUY)

ราคากำลังพักตัวสะสมกำลังในทิศทางหลักที่เป็นขาขึ้นลงมาที่แนวรับ 38.25 บาทแล้วเริ่มมีแรงซื้อกลับเข้ามา คาดราคาอยู่ในรอบของการฟื้นตัวอีกครั้ง วางแนวต้านแรกที่ 40 บาท

TIDLOR



Support	12
Resistance	12.60-12.80
Stop loss	11.60

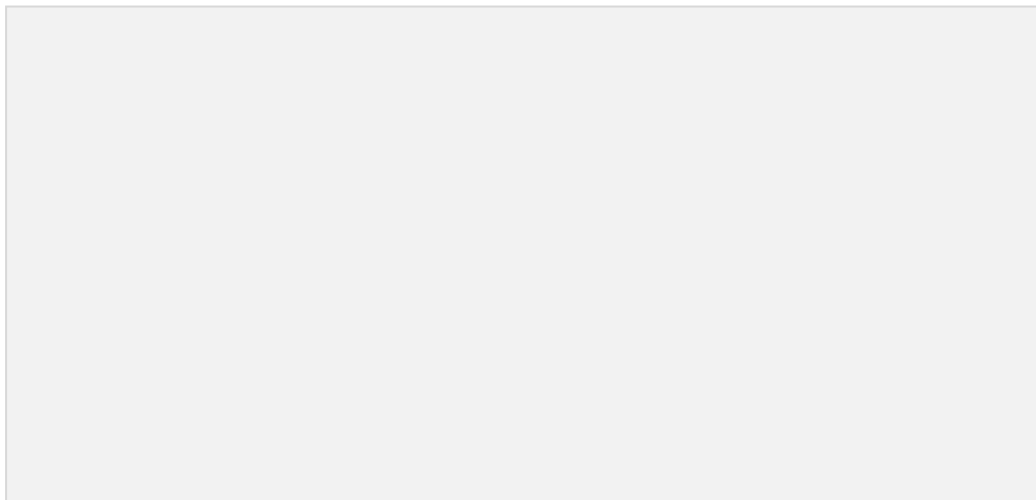
คำแนะนำระยะสั้น (BUY)

ราคาพักตัวสะสมกำลังออกด้านข้างหลังจากที่สร้างจุดสูงสุดใหม่ได้ บ่งชี้ถึงภาพหลักที่เป็นบวก มองเป็นจังหวะเข้าสะสมที่ดีที่บริเวณแนวรับ 12 บาท

PR9

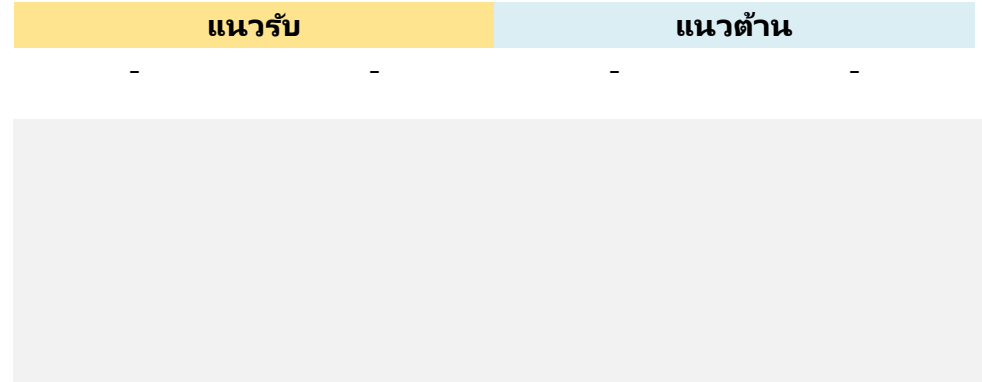


ไม่มีสัญญา



แนวรับ

แนวต้าน



สอบถามข้อมูลเพิ่มเติม

โทรศัพท์ 02-658-9915

Email:

Line: @dw24

ตารางราคา

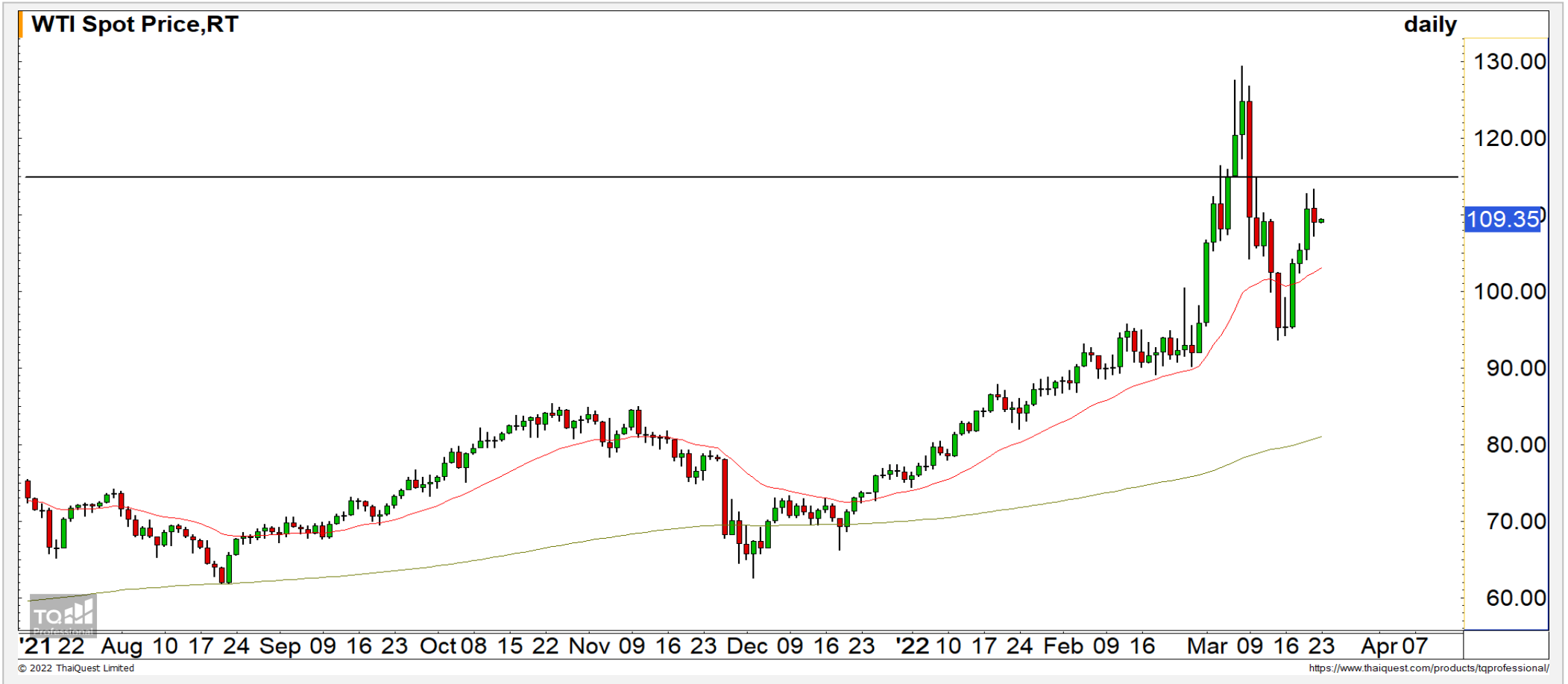
* ตารางราคาใช้เปรียบเทียบในการซื้อขายช่วง market open เท่านั้น ไม่รวมช่วง market call

Name	-	Implied Volatility	-
Underlying	-	Delta	-
Type	-	Listing Date	-
Strike	-	Last Trading Date	-
Conversion Ratio	-	Expire Date(Maturity Date)	-
Moneyness	-	outstanding (13-Jun-2021)	-

Underlying Bid*	DW Bid Price(THB) *				
	17-Jun-2021	18-Jun-2021	21-Jun-2021	22-Jun-2021	23-Jun-2021
-	-	-	-	-	-
-	-	-	-	-	-
-	-	-	-	-	-
-	-	-	-	-	-
-	-	-	-	-	-
-	-	-	-	-	-
-	-	-	-	-	-
-	-	-	-	-	-
-	-	-	-	-	-

COMMODITY MARKET

Crude Oil (WTI)



ราคาน้ำมันดิบ WTI มองในช่วงนี้แกว่งตัวอยู่เหนือกว่า 100 ดอลลาร์ แต่ยังคงมองไม่ผ่านแนวต้าน 120 ดอลลาร์ และ 130 ดอลลาร์

Gold Futures

พื้นที่ระยะสั้นในกรอบ 1918-1940 ดอลลาร์

ภาพทางเทคราย 240 นาที เข้านี้ราคาทองคำพื้นที่ตัวขึ้นมาจากบริเวณแนวรับ 1918 ดอลลาร์ มองราคาทองคำยังแกว่งตัวในกรอบเลือกทิศทางช่วง 1918-1940 ดอลลาร์ ระหว่างนี้สามารถเล่นรอบในกรอบได้

คำแนะนำระยะสั้น GOH22

- พอร์ต Long ต้นทุนที่ 1920 ดอลลาร์ ถือรอทำกำไรที่ 1930 ดอลลาร์ ตัดขาดทุนกรณีหลุด 1910 ดอลลาร์

วันที่ 22 มี.ค. 2022
กองทุน SPDR ขายทองคำ 0.06 ตัน
ไว้ที่ระดับ 1,083.60 ตัน



	แนวรับ		แนวต้าน		
	1928	1918	1940	1948	
Contracts		Long	Short	Net	YTD
Institution		7,857	7,454	403	-2,759
Foreign		22,533	21,865	668	12,897
Local		17,799	18,870	-1,071	-10,138

Market Summary & Theoretical Price

SET50 Index Futures

Series	Settle	Change	Vol Contracts	Vol Change	OI	OI Change	Days to Delivery	Theoretical			Div. Yield	Fund Rate	Basis	Premium Discount
								Theoretical	Lower	Upper				
S50K20	891.8	0.0	71	0	0	0	-125	791.71	794.44	777.39	0.02%	1.75%	95.33	100.05
S50M20	875.3	0.0	50159	0	0	0	-93	793.65	795.68	783.00	0.38%	1.75%	78.92	81.70
S50N20	856.3	0.0	77	0	0	0	-62	795.47	796.82	788.37	1.04%	1.75%	59.87	60.83
S50U20	794.8	0.0	39907	0	0	0	-1	796.44	796.46	796.32	2.03%	1.75%	-1.67	-1.68
S50Z20	793.9	0.0	165665	0	373073	0	90	793.82	791.85	804.13	3.08%	1.75%	-2.53	0.08
S50H21	789.4	0.0	7086	0	13165	0	181	790.55	786.60	811.28	3.24%	1.75%	-7.03	-1.15

S50K20

Series	Settle	Change	Vol Contracts	Vol Change	OI	OI Change	Days to Delivery	Theoretical			Premium / Discount	Risk Free Rate
								Theoretical	Lower	Upper		
GFM20	25968.8398	0	211	0	542	0	-93	28369	28442	27988	-2400.30	1.75%
GFQ20	28980.6504	0	183	0	490	0	-33	28451	28477	28316	529.53	1.75%
GFV20	28360	0	76	0	303	0	29	28536	28513	28655	-175.82	1.75%

Gold Online Futures

Series	Settle	Change	Vol Contracts	Vol Change	OI	OI Change	Days to Delivery	Theoretical
GOM20	1768.80	0.00	7623	0	3082	0	-93	1886.64

USD Futures

Series	Settle	OI Change	Days to Delivery	Theoretical	Basis
USDK20	31.87	0.00	-125	31.32	0.23
USDM20	30.93	0.00	-93	31.40	-0.71
USDN20	31.38	0.00	-62	31.48	-0.25
USDU20	31.70	0.00	-1	31.63	0.06

DISCLAIMER: รายงานฉบับนี้จัดทำโดยบริษัทหลักทรัพย์ ฟินันเซีย ไซรัส จำกัด (มหาชน) "บริษัท" ข้อมูลที่ปรากฏในรายงานฉบับนี้ถูกจัดทำขึ้นบนพื้นฐานของแหล่งข้อมูลที่เราหรือเราเชื่อว่ามีความน่าเชื่อถือ และมีความถูกต้อง อย่างไรก็ตามบริษัทไม่รับรองความถูกต้องครบถ้วนของข้อมูลดังกล่าว ข้อมูลและความเห็นที่ปรากฏอยู่ในรายงานฉบับนี้อาจมีการเปลี่ยนแปลง แก้ไข หรือเพิ่มเติมได้ตลอดเวลาโดยไม่ต้องแจ้งให้ทราบล่วงหน้า บริษัทไม่มีความประสงค์ที่จะชักจูงหรือชี้ชวนให้ผู้ลงทุน ลงทุนซื้อหรือขายหลักทรัพย์ตามที่ปรากฏในรายงานฉบับนี้ รวมทั้งบริษัทไม่ได้รับประกันผลตอบแทนหรือราคาของหลักทรัพย์ตามข้อมูลที่ปรากฏแต่อย่างใด บริษัทจึงไม่รับผิดชอบต่อความเสียหายใดๆ ที่เกิดขึ้นจากการนำข้อมูลหรือความเห็นในรายงานฉบับนี้ไปใช้ไม่ว่ากรณีใดก็ตาม ผู้ลงทุนควรศึกษาข้อมูลและใช้ดุลยพินิจอย่างรอบคอบในการตัดสินใจลงทุน

บริษัทขอสงวนลิขสิทธิ์ในข้อมูลและความเห็นที่ปรากฏอยู่ในรายงานฉบับนี้ ห้ามมิให้ผู้ใดนำข้อมูลและความเห็นในรายงานฉบับนี้ไปใช้ประโยชน์ คัดลอก ตัดแปลง ทำซ้ำ นำออกแสดงหรือเผยแพร่ต่อสาธารณชนไม่ว่าทั้งหมดหรือบางส่วน โดยไม่ได้รับอนุญาตเป็นลายลักษณ์อักษรจากบริษัทล่วงหน้า การลงทุนในหลักทรัพย์มีความเสี่ยง ผู้ลงทุนควรศึกษาข้อมูลและพิจารณาอย่างรอบคอบก่อนการตัดสินใจลงทุน

บริษัทหลักทรัพย์ ฟินันเซีย ไซรัส จำกัด (มหาชน) อาจเป็นผู้ดูแลสภาพคล่อง (Market Maker) และผู้ออกใบสำคัญแสดงสิทธิอนุพันธ์ (Derivative Warrants) บนหลักทรัพย์ AAV, ADVANC, AEONTS, AMATA, ANAN, AOT, AP, BANPU, BBL, BCH, BCP, BCPG, BDMS, BEAUTY, BEC, BEM, BGRIM, BH, BJC, BLAND, BPP, BTS, CBG, CENTEL, CHG, CK, CKP, COM7, CPALL, CPF, CPN, DELTA, DTAC, EA, EGCO, EPG, ERW, ESSO, GFPT, GLOBAL, GPSC, GULF, GUNKUL, HANA, HMPRO, INTUCH, IRPC, IVL, JAS, JMT, KBANK, KCE, KKP, KTB, KTC, LH, MAJOR, MBK, MEGA, MINT, MTC, ORI, OSP, PLANB, PRM, PSH, PSL, PTG, PTT, PTTEP, PTTGC, QH, RATCH, ROBINS, RS, SAWAD, SCB, SCC, SGP, SIRI, SPALI, SPRC, STA, STEC, SUPER, TASCO, TCAP, THAI, THANI, TISCO, TKN, TMB, TOA, TOP, TPIPP, TRUE, TTW, TU, TVO, WHA และ SET50 Future โดยบริษัทฯ อาจจัดทำบทวิเคราะห์ของหลักทรัพย์อ้างอิงดังกล่าว ดังนั้น นักลงทุนควรศึกษารายละเอียดในหนังสือชี้ชวนของใบสำคัญแสดงสิทธิอนุพันธ์ดังกล่าวก่อนตัดสินใจลงทุน

หมายเหตุ: ประธานกรรมการของบริษัทหลักทรัพย์ ฟินันเซีย ไซรัส จำกัด (มหาชน) ดำรงตำแหน่งเป็นกรรมการของบริษัท ทู คอร์ปอเรชั่น จำกัด (มหาชน)

Remark : FSS's Chairman is a TRUE's director.