

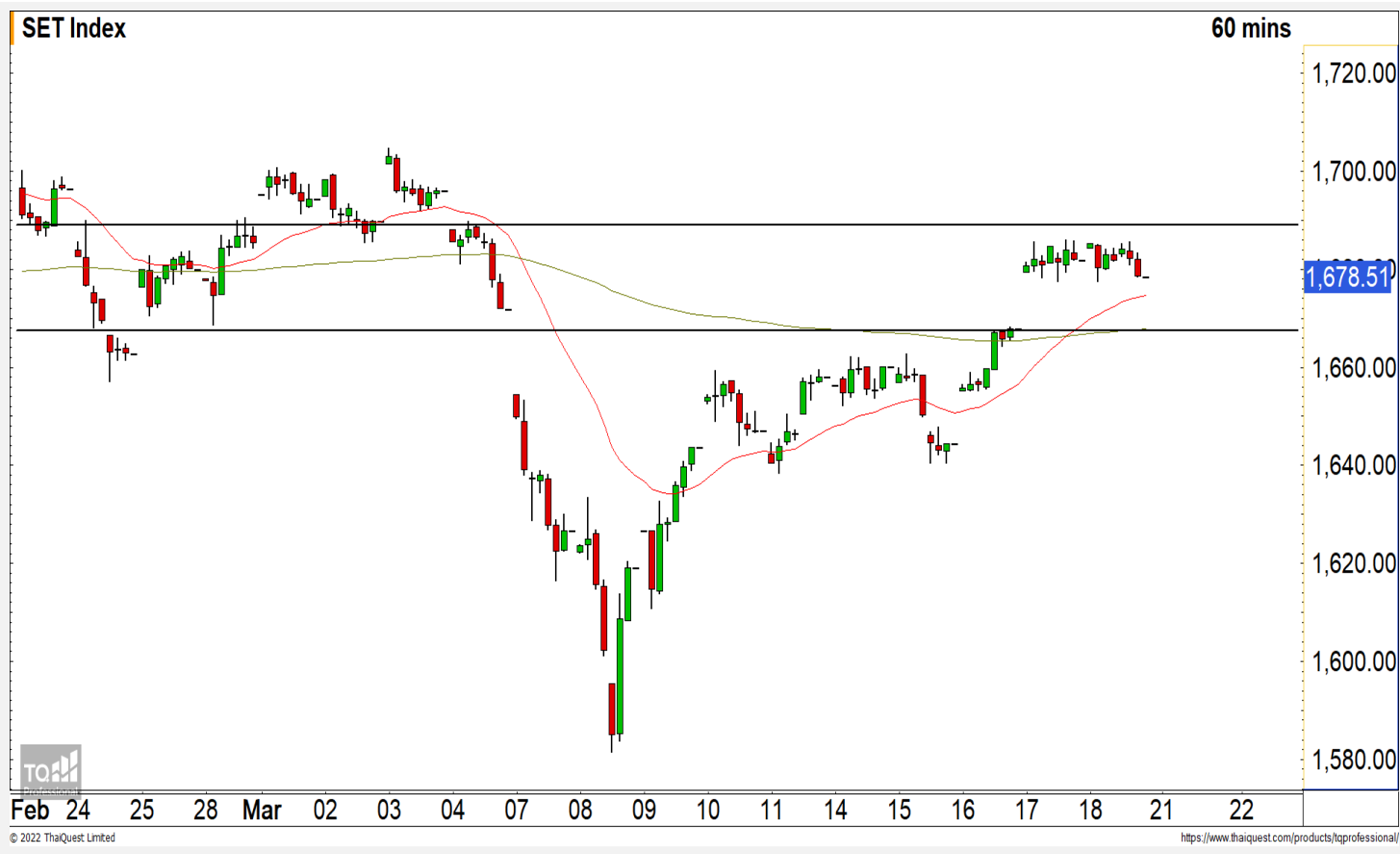


## SET INDEX

## มีโอกาสพักตัวลงที่ Gap 1668 จุด

วานนี้ดัชนีปิดที่ระดับ 1678.51 จุด (-3.25 จุด)

ภาพทางเทคนิคราย 60 นาที สัปดาห์ที่ผ่านมดัชนีปรับตัวขึ้นไม่ผ่านแนวต้าน 1690 จุดตามที่ได้ประเมินไว้ แรงส่งของรอบการฟื้นตัวชะลอแรงลง มองวันนี้ดัชนีมีโอกาสพักตัวลงมาที่บริเวณ Gap 1668 จุด และคาดดัชนีจะปรับตัวกลับขึ้นมาได้บ้างที่บริเวณดังกล่าว

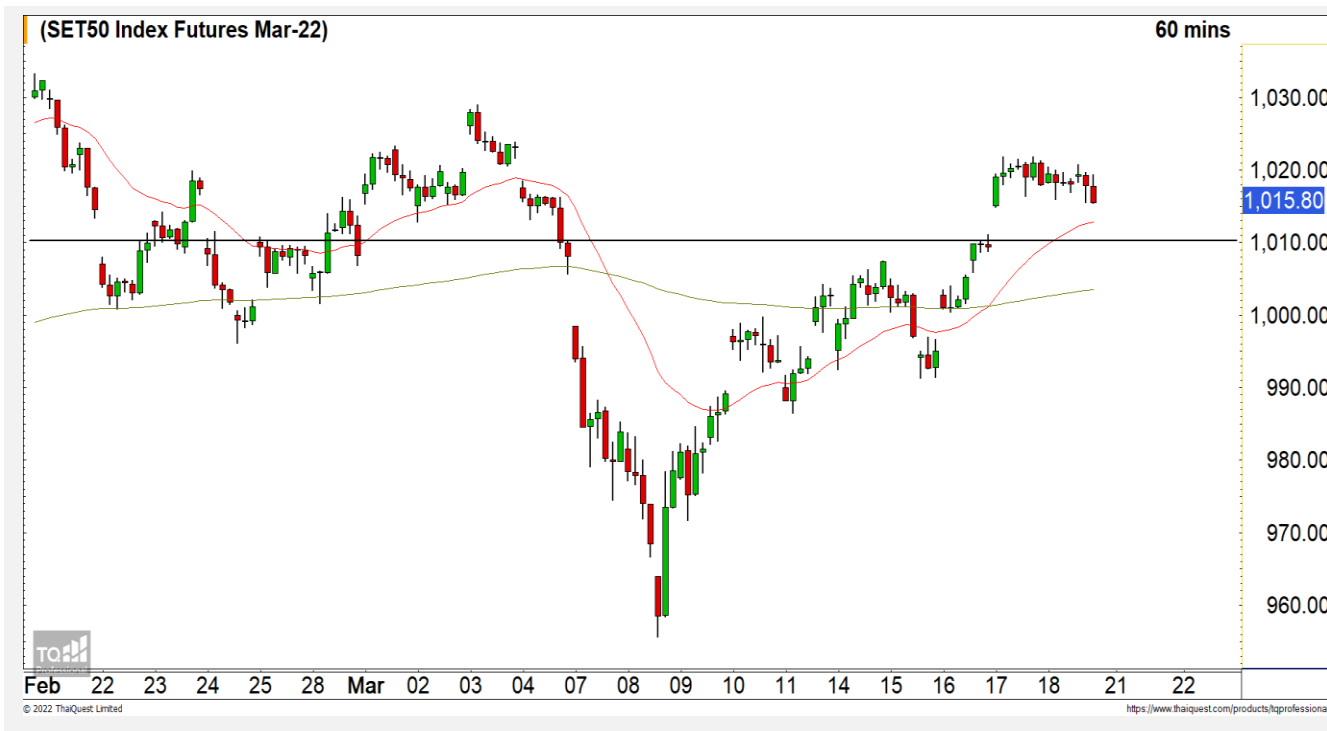


## Technical Review

- S50H22 :มีโอกาสพักตัวลงทดสอบแนวรับ 1011 จุด
- Momentum Trading : MEGA,DOHOME
- Swing Trading : BDMS,HMPRO

แนวรับ	1668	1660
แนวต้าน	1690	1700

# SET50 Index Futures



## มีโอกาสพักตัวลงทดสอบแนวรับ 1011 จุด

18 มี.ค. 65 นักลงทุนต่างชาติ Long สุทธิ 3 สัญญา  
 ค่า Basis ของ S50H22 อยู่ที่ระดับ -3.99 จุด  
 ภาพทางเทคนิค 60 นาที สัปดาห์ที่ผ่านมาดัชนีปรับตัวขึ้นไม่ผ่านแนวต้าน 1023 จุดตามที่ได้ประเมินไว้  
 มองดัชนีมีโอกาสย่อตัวในวันนี้ โดยมีแนวรับรอทดสอบที่บริเวณ Gap 1011 จุด คาดเมื่อดัชนีพักตัวลงมาที่ระดับดังกล่าวจะมีโอกาสปรับตัวกลับขึ้นมาได้บ้าง

แนวรับ		แนวต้าน	
--------	--	---------	--

1011	1007	1018	1023
------	------	------	------

Contracts	Long	Short	Net	YTD
Institution	27,649	29,571	-1,922	22,094
Foreign	61,750	61,747	3	-7,080
Local	72,966	71,047	1,919	-15,014

## กลยุทธ์ S50H22

- พอร์ตวางแนวรอเปิด Short ที่ 1025 จุด วางเป้าหมายทำกำไรที่ 1015 จุด ตัดขาดทุนกรณีทะลุ 1031 จุด

CPALL



	Level 1	Level 2
<b>Support</b>	66.50	65
<b>Resistance</b>	68.75	69.50

**CPALL** : ราคาพักตัวลงมาที่บริเวณ Gap 66.50 บาท คาดเมื่อราคาลงมาปิดที่ Gap ดังกล่าวแล้วจะมีโอกาสฟื้นตัวขึ้นอีกครั้ง

AOT



	Level 1	Level 2
<b>Support</b>	62.50	61.50
<b>Resistance</b>	66	68

**AOT** : ในช่วงนี้ราคาแกว่งตัวออกด้านข้างในกรอบ 62.50-66 บาท เพื่อสะสมกำลัง ระหว่างนี้สามารถจับจังหวะเล่นรอบในกรอบได้

# Momentum Trading

MEGA

<b>Support</b>	44
<b>Resistance</b>	45.75/47.50
<b>Stop loss</b>	42

## คำแนะนำระยะสั้น (BUY)

ราคาปรับตัวขึ้นทะลุ Downtrend Line ขึ้นมา ดึงทิศทางของราคาให้กลับมาเป็นบวกอีกครั้ง วางแนวต้านถัดไปที่ 45.75 บาท และ 47.50 บาท



DOHOME

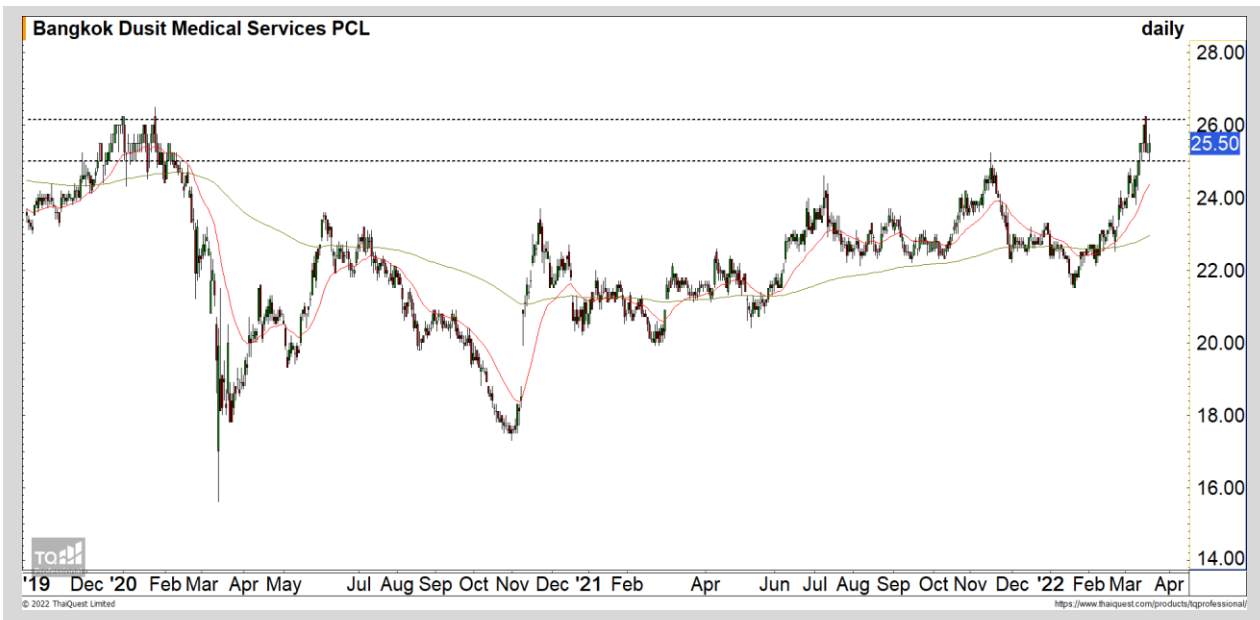
<b>Support</b>	22.50
<b>Resistance</b>	23.25-23.75
<b>Stop loss</b>	21.50

## คำแนะนำระยะสั้น (BUY)

ราคากำลังปรับตัวขึ้นทะลุแนวต้าน 22.50 บาทขึ้นสร้างจุดสูงสุดใหม่ต่อเนื่อง แสดงถึง Momentum ที่แข็งแกร่ง วางแนวต้านถัดไปที่ 23.25 บาท



# Swing Trading

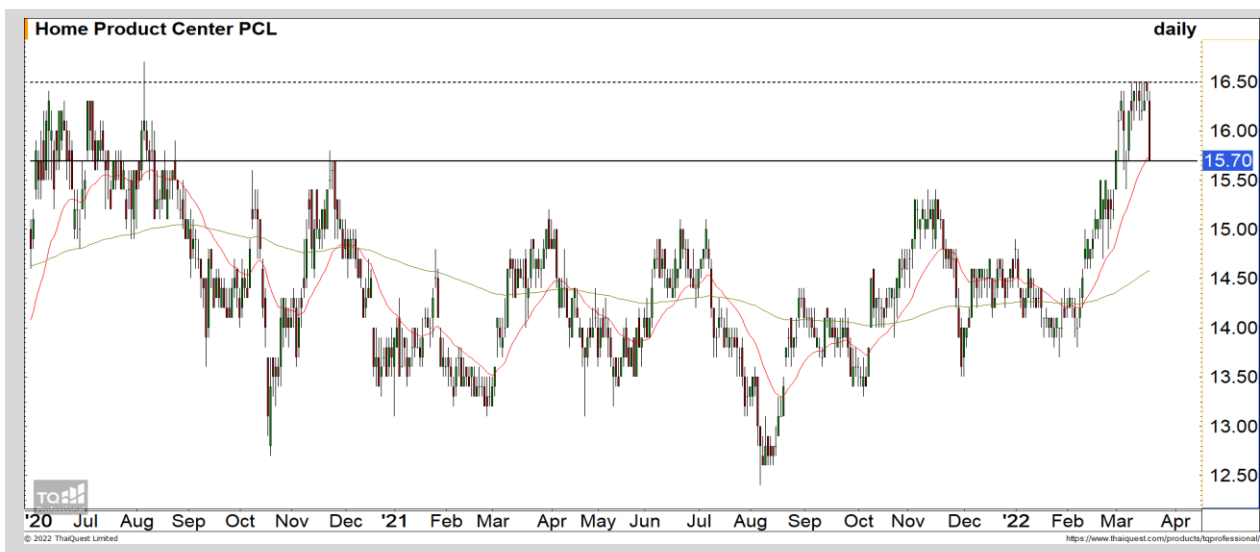


<b>Support</b>	25
<b>Resistance</b>	26-26.50
<b>Stop loss</b>	24

## คำแนะนำระยะสั้น (BUY)

ราคาปรับตัวลงมาที่แนวรับหลักของทิศทางขาขึ้นที่ 25 บาท แล้วเริ่มเห็นแรงซื้อกลับเข้ามา มองราคาสะสมกำลังเพื่อปรับตัวกลับตามทิศทางเดิมขาขึ้น เป็นจังหวะเข้าสะสมที่ดี

BDMS



<b>Support</b>	15.60
<b>Resistance</b>	16.50
<b>Stop loss</b>	15.30

## คำแนะนำระยะสั้น (BUY)

ราคากำลังปรับตัวสะสมกำลังในทิศทางหลักที่เป็นขาขึ้นลงมาที่แนวรับ 15.60 บาท เป็นโอกาสเข้าสะสมที่ดี เนื่องจากมองราคามีโอกาสปรับตัวกลับตามทิศทางเดิม

HMPRO



## ไม่มีสัญญาณ

แนวรับ

แนวต้าน

- - - -



สอบถามข้อมูลเพิ่มเติม

โทรศัพท์ 02-658-9915

Email:

Line: @dw24

### ตารางราคา

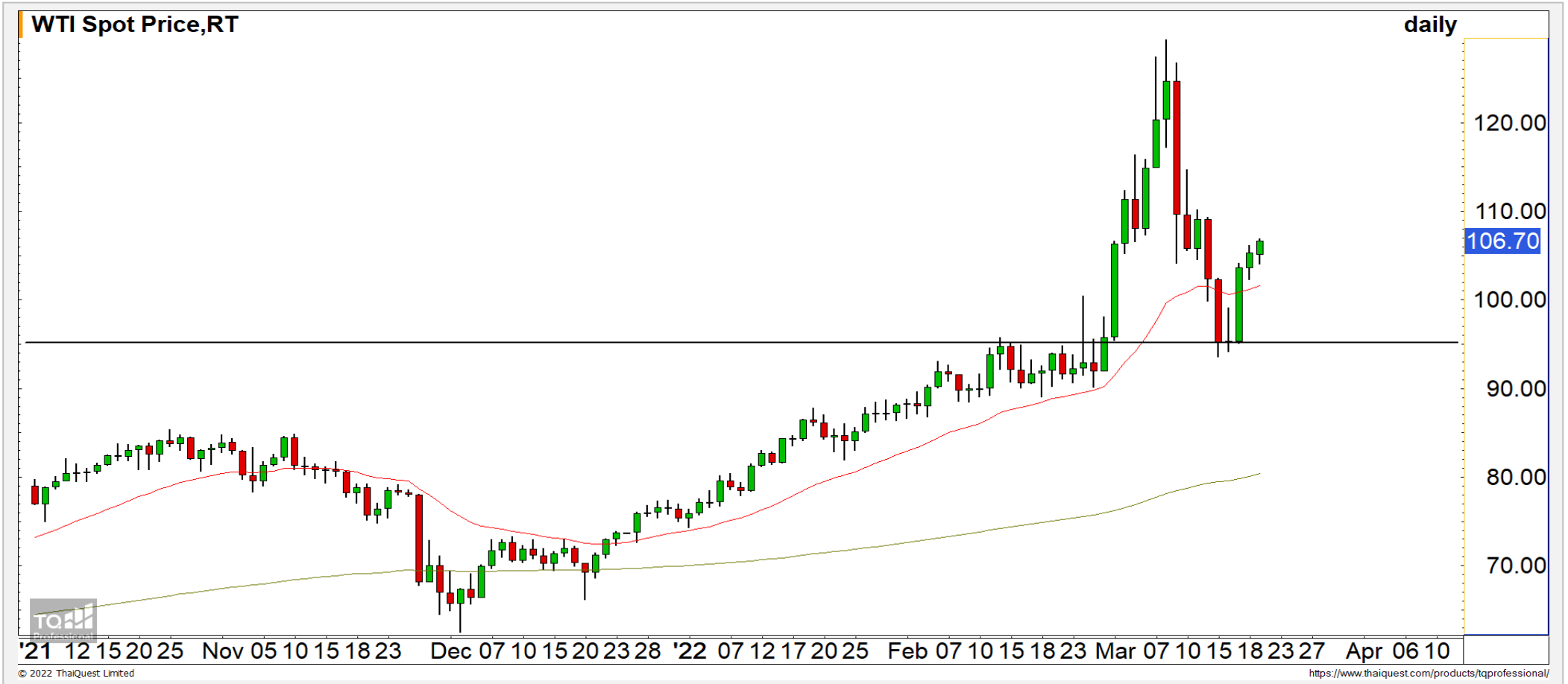
\* ตารางราคาใช้เปรียบเทียบในการซื้อขายช่วง market open เท่านั้น ไม่รวมช่วง market call

Name	-	Implied Volatility	-
Underlying	-	Delta	-
Type	-	Listing Date	-
Strike	-	Last Trading Date	-
Conversion Ratio	-	Expire Date(Maturity Date)	-
Moneyness	-	outstanding (13-Jun-2021)	-

Underlying Bid*	DW Bid Price(THB) *				
	17-Jun-2021	18-Jun-2021	21-Jun-2021	22-Jun-2021	23-Jun-2021
-	-	-	-	-	-
-	-	-	-	-	-
-	-	-	-	-	-
-	-	-	-	-	-
-	-	-	-	-	-
-	-	-	-	-	-
-	-	-	-	-	-
-	-	-	-	-	-

# COMMODITY MARKET

## Crude Oil (WTI)



<b>แนวรับ</b>	<b>แนวต้าน</b>
102      98	110      105

ราคาน้ำมันดิบ WTI พุ่งตัวขึ้นมาจากแนวรับ 95 ดอลลาร์ ตามที่ได้คาดไว้ มองการฟื้นตัวของราคาน้ำมันดิบมีแนวต้านหลักที่ 110 ดอลลาร์

# Gold Futures

## ฟื้นตัวกลับแต่มีโอกาสติดแนวต้าน 1935 ดอลลาร์

ภาพทางเทคราย 240 นาที เข้านี้ราคาทองคำฟื้นตัวกลับขึ้นมาจากบริเวณ 1920 ดอลลาร์ มองการฟื้นตัวระยะสั้นของราคาทองคำมีโอกาสติดที่แนวต้าน 1935 ดอลลาร์ และพักตัวลงมาอีกครั้ง

### คำแนะนำระยะสั้น GOH22

- พอร์ต Short ต้นทุนที่ 1945 ดอลลาร์ ปิดทำกำไรที่ 1935 ดอลลาร์ไปแล้ว
- พอร์ตว่างแนะนำ Wait and See

วันที่ 18 มี.ค. 2022  
กองทุน SPDR ซื้อทองคำ 9 ตัน  
ไว้ที่ระดับ 1,082.44 ตัน



	แนวรับ		แนวต้าน		
	1912	1905	1935	1940	
	Contracts	Long	Short	Net	YTD
Institution		8,315	8,599	-284	-1,520
Foreign		22,990	24,219	-1,229	13,986
Local		19,562	18,049	1,513	-12,466



## Market Summary & Theoretical Price

### SET50 Index Futures

Series	Settle	Change	Vol Contracts	Vol Change	OI	OI Change	Days to Delivery	Theoretical			Div. Yield	Fund Rate	Basis	Premium Discount
								Theoretical	Lower	Upper				
S50K20	891.8	0.0	71	0	0	0	-125	791.71	794.44	777.39	0.02%	1.75%	95.33	100.05
S50M20	875.3	0.0	50159	0	0	0	-93	793.65	795.68	783.00	0.38%	1.75%	78.92	81.70
S50N20	856.3	0.0	77	0	0	0	-62	795.47	796.82	788.37	1.04%	1.75%	59.87	60.83
S50U20	794.8	0.0	39907	0	0	0	-1	796.44	796.46	796.32	2.03%	1.75%	-1.67	-1.68
S50Z20	793.9	0.0	165665	0	373073	0	90	793.82	791.85	804.13	3.08%	1.75%	-2.53	0.08
S50H21	789.4	0.0	7086	0	13165	0	181	790.55	786.60	811.28	3.24%	1.75%	-7.03	-1.15

### S50K20

Series	Settle	Change	Vol Contracts	Vol Change	OI	OI Change	Days to Delivery	Theoretical			Premium / Discount	Risk Free Rate
								Theoretical	Lower	Upper		
GFM20	25968.8398	0	211	0	542	0	-93	28369	28442	27988	-2400.30	1.75%
GFQ20	28980.6504	0	183	0	490	0	-33	28451	28477	28316	529.53	1.75%
GFV20	28360	0	76	0	303	0	29	28536	28513	28655	-175.82	1.75%

### Gold Online Futures

Series	Settle	Change	Vol Contracts	Vol Change	OI	OI Change	Days to Delivery	Theoretical
GOM20	1768.80	0.00	7623	0	3082	0	-93	1886.64

### USD Futures

Series	Settle	OI Change	Days to Delivery	Theoretical	Basis
USDK20	31.87	0.00	-125	31.32	0.23
USDM20	30.93	0.00	-93	31.40	-0.71
USDN20	31.38	0.00	-62	31.48	-0.25
USDU20	31.70	0.00	-1	31.63	0.06

**DISCLAIMER:** รายงานฉบับนี้จัดทำโดยบริษัทหลักทรัพย์ ฟินันเซีย ไซรัส จำกัด (มหาชน) "บริษัท" ข้อมูลที่ปรากฏในรายงานฉบับนี้ถูกจัดทำขึ้นบนพื้นฐานของแหล่งข้อมูลที่เราเชื่อหรือคิดว่ามีความน่าเชื่อถือ และ5ความถูกต้อง อย่างไรก็ตามบริษัทไม่รับรองความถูกต้องครบถ้วนของข้อมูลดังกล่าว ข้อมูลและความเห็นที่ปรากฏอยู่ในรายงานฉบับนี้อาจมีการเปลี่ยนแปลง แก้ไข หรือเพิ่มเติมได้ตลอดเวลาโดยไม่ต้องแจ้งให้ทราบล่วงหน้า บริษัทไม่มีความประสงค์ที่จะชักจูงหรือชี้ชวนให้ผู้ลงทุน ลงทุนซื้อหรือขายหลักทรัพย์ตามที่ปรากฏในรายงานฉบับนี้ รวมทั้งบริษัทไม่ได้รับประกันผลตอบแทนหรือราคาของหลักทรัพย์ตามข้อมูลที่ปรากฏแต่อย่างใด บริษัทจึงไม่รับผิดชอบต่อความเสียหายใดๆ ที่เกิดขึ้นจากการนำข้อมูลหรือความเห็นในรายงานฉบับนี้ไปใช้ไม่ว่ากรณีใดก็ตาม ผู้ลงทุนควรศึกษาข้อมูลและใช้ดุลยพินิจอย่างรอบคอบในการตัดสินใจลงทุน

บริษัทขอสงวนลิขสิทธิ์ในข้อมูลและความเห็นที่ปรากฏอยู่ในรายงานฉบับนี้ ห้ามมิให้ผู้ใดนำข้อมูลและความเห็นในรายงานฉบับนี้ไปใช้ประโยชน์ คัดลอก ตัดแปลง ทำซ้ำ นำออกแสดงหรือเผยแพร่ต่อสาธารณชนไม่ว่าทั้งหมดหรือบางส่วน โดยไม่ได้รับอนุญาตเป็นลายลักษณ์อักษรจากบริษัทล่วงหน้า การลงทุนในหลักทรัพย์มีความเสี่ยง ผู้ลงทุนควรศึกษาข้อมูลและพิจารณาอย่างรอบคอบก่อนการตัดสินใจลงทุน

บริษัทหลักทรัพย์ ฟินันเซีย ไซรัส จำกัด (มหาชน) อาจเป็นผู้ดูแลสภาพคล่อง (Market Maker) และผู้ออกใบสำคัญแสดงสิทธิอนุพันธ์ (Derivative Warrants) บนหลักทรัพย์ AAV, ADVANC, AEONTS, AMATA, ANAN, AOT, AP, BANPU, BBL, BCH, BCP, BCPG, BDMS, BEAUTY, BEC, BEM, BGRIM, BH, BJC, BLAND, BPP, BTS, CBG, CENTEL, CHG, CK, CKP, COM7, CPALL, CPF, CPN, DELTA, DTAC, EA, EGCO, EPG, ERW, ESSO, GFPT, GLOBAL, GPSC, GULF, GUNKUL, HANA, HMPRO, INTUCH, IRPC, IVL, JAS, JMT, KBANK, KCE, KKP, KTB, KTC, LH, MAJOR, MBK, MEGA, MINT, MTC, ORI, OSP, PLANB, PRM, PSH, PSL, PTG, PTT, PTTEP, PTTGC, QH, RATCH, ROBINS, RS, SAWAD, SCB, SCC, SGP, SIRI, SPALI, SPRC, STA, STEC, SUPER, TASCOS, TCAP, THAI, THANI, TISCO, TKN, TMB, TOA, TOP, TPIPP, TRUE, TTW, TU, TVO, WHA และ SET50 Future โดยบริษัทฯ อาจจัดทำบทวิเคราะห์ของหลักทรัพย์อ้างอิงดังกล่าว ดังนั้น นักลงทุนควรศึกษารายละเอียดในหนังสือชี้ชวนของใบสำคัญแสดงสิทธิอนุพันธ์ดังกล่าวก่อนตัดสินใจลงทุน

หมายเหตุ: ประธานกรรมการของบริษัทหลักทรัพย์ ฟินันเซีย ไซรัส จำกัด (มหาชน) ดำรงตำแหน่งเป็นกรรมการของบริษัท ทู คอร์ปอเรชั่น จำกัด (มหาชน)

Remark : FSS's Chairman is a TRUE's director.