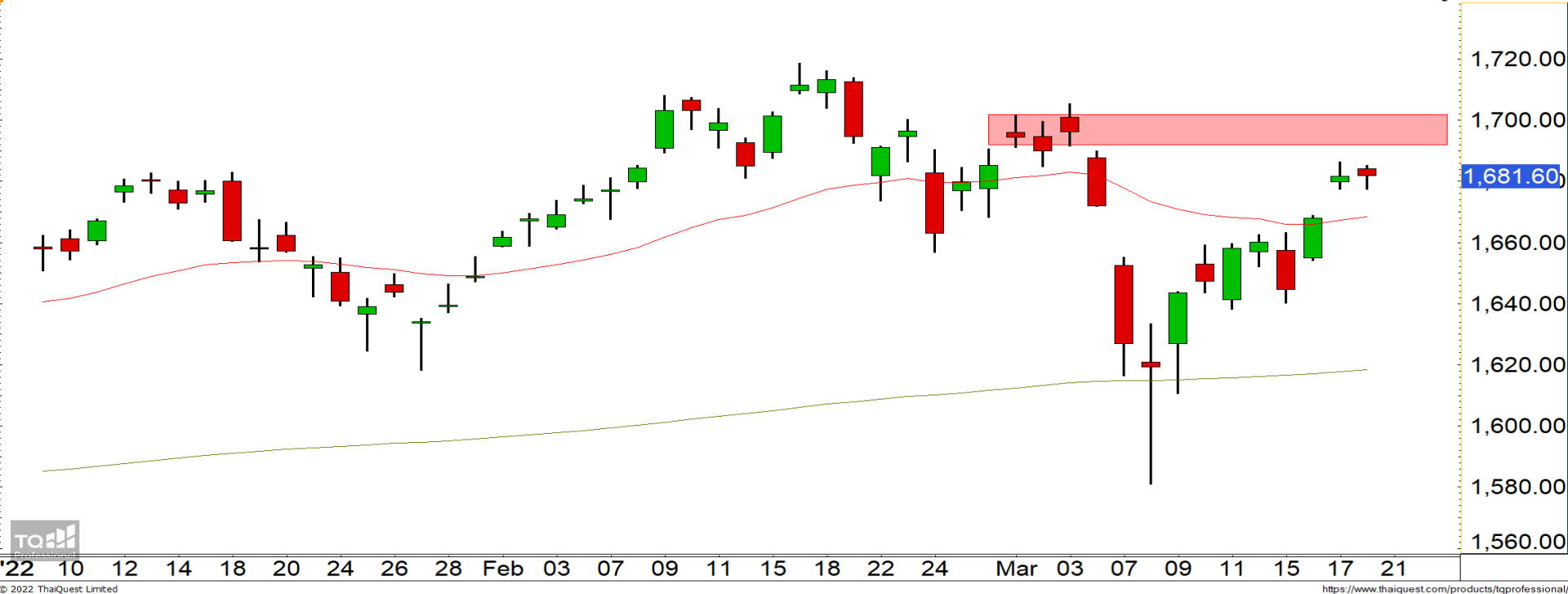


Weekly Keys

SET INDEX : มุมมองสัปดาห์หน้า

SET Index

daily



คาดดัชนีไม่ผ่านแนวต้านบริเวณ 1690-1700 จุดและมีโอกาสเข้าสู่ออบของการพักตัวระยะสั้นในสัปดาห์หน้า
สัปดาห์นี้ดัชนีปรับตัวขึ้นมาได้ดีกว่าที่คาดการณ์ไว้ โดยดัชนีปรับตัวขึ้นทะลุแนวต้าน 1670 จุด ล่าสุดปรับตัวขึ้นทดสอบบริเวณแนวต้านหลักที่ 1690-1700 จุด มองดัชนีไม่ผ่านระดับดังกล่าวและพักตัวลงระยะสั้นอีกครั้ง โดยมองการพักตัวของดัชนีมีโอกาสที่จะปิด Gap ที่ 1667 จุดในสัปดาห์หน้า

ทีมนักวิเคราะห์ : จิตรา อมรรธรรม เลขที่ทะเบียน : 014530 โทร. : 02-646-9877 : อนุรักษ์ ศิริแสงชัยกุล เลขที่ทะเบียน : 057116

18 March 2022

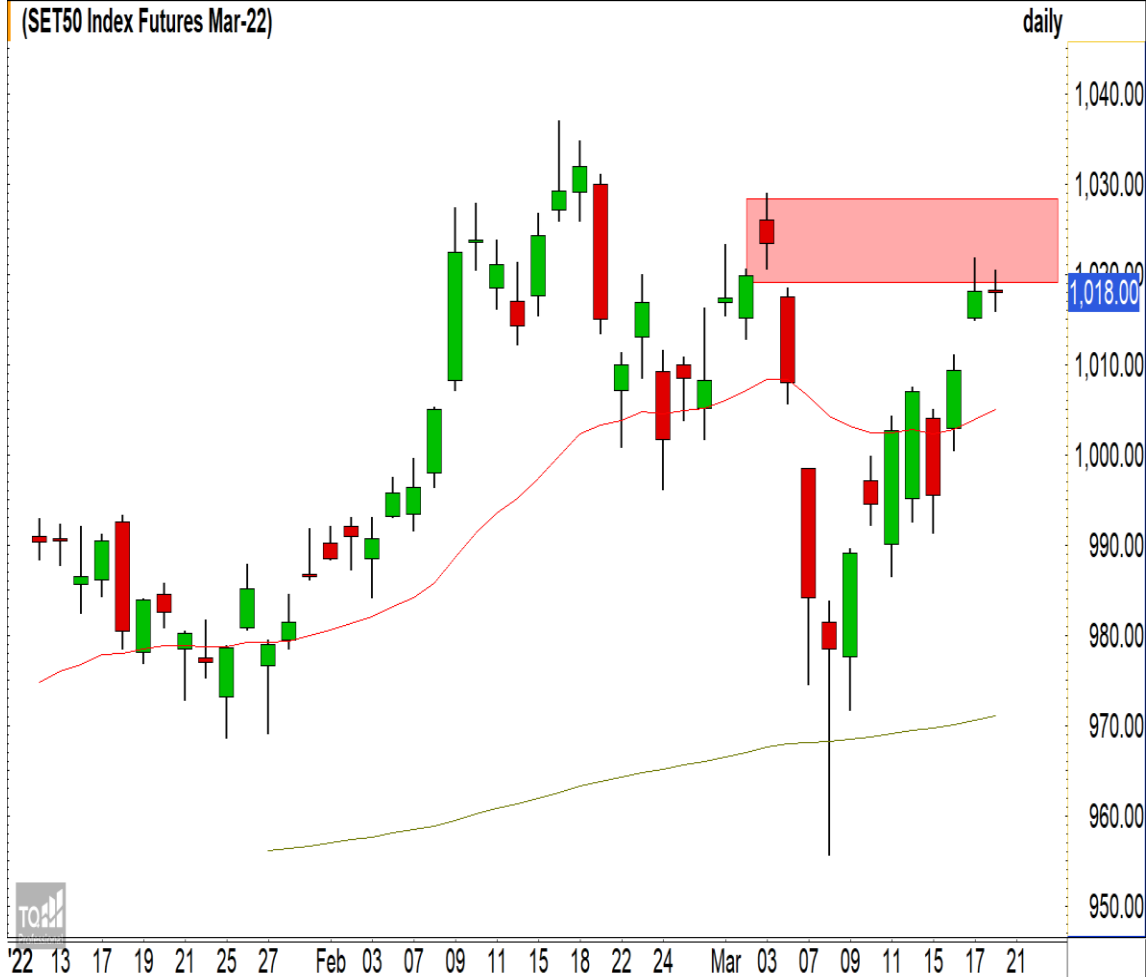
S50H22

แนวรับ : 1015/1007

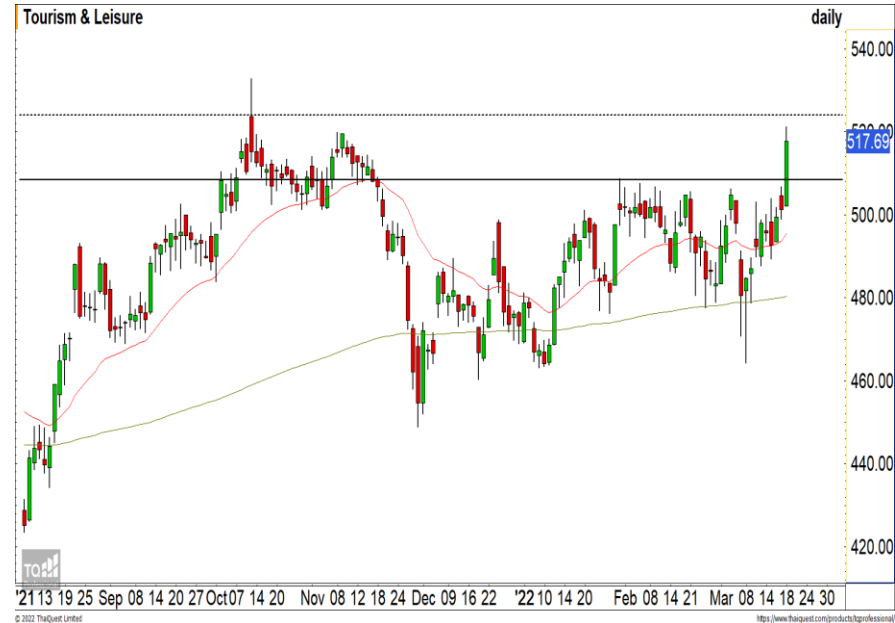
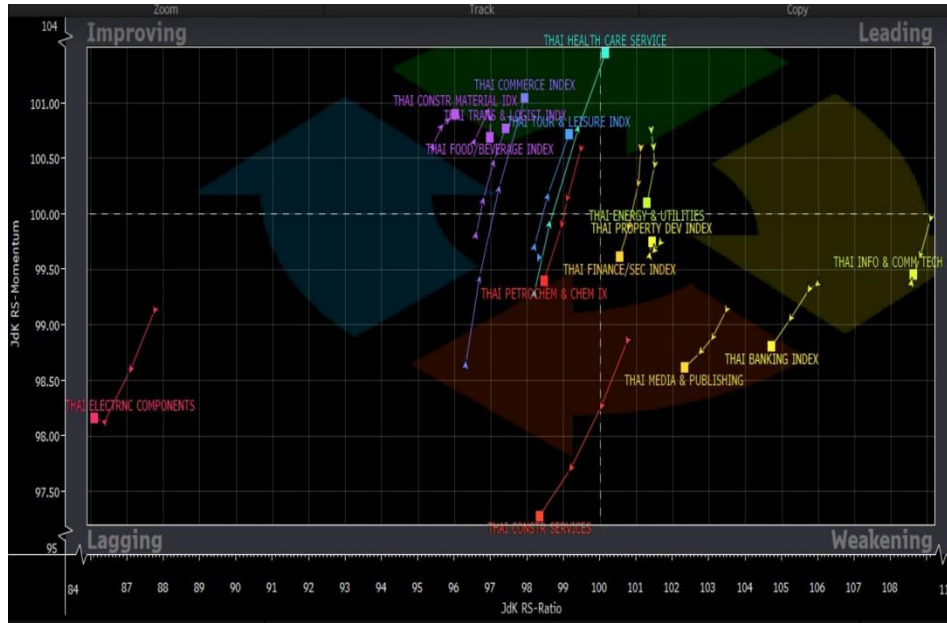
แนวต้าน : 1023/1030

S50H22 : ภาพทางเทคนิคสัปดาห์นี้ดัชนีฟื้นตัวได้ดีกว่าที่ประเมินไว้ โดยล่าสุดฟื้นตัวขึ้นใกล้บริเวณแนวต้านหลักที่ 1023-1030 จุด มองดัชนีไม่ผ่านระดับดังกล่าวและพักตัวระยะสั้นอีกครั้ง โดยวางแนวรับแรกที่ 1015 จุด

- พอร์ตว่างและ รอเปิด Short ที่ 1025 จุด วางเป้าหมายทำกำไรที่ 1015จุด ตัดขาดทุนกรณีทะลุ 1031 จุด



Sector Analysis



- กลุ่มที่น่าตลาดในช่วงนี้ได้แก่ ENERG แต่กลุ่มที่แข็งแกร่งที่สุดรอบสัปดาห์คือ HELTHและกลับมาเป็นกลุ่มผู้นำ
- PROP,BANK,ICT,FIN พักตัวต่อที่โซน Weakening
- กลุ่มที่ฟื้นตัวขึ้นมาได้ดีในโซน Improving ได้แก่ CONMAT,FOOD,TRANS,COMM,TOUR
- ETRON,PETROและCONS เป็นกลุ่มที่อ่อนแอกว่าตลาด

การท่องเที่ยวและสันทนาการ ในสัปดาห์นี้ฟื้นตัวขึ้นทะลุผ่านแนวต้านหลักที่ 510 จุดขึ้นมา ดึงภาพหลักให้เป็นขาขึ้นอีกครั้ง โดยมีแนวต้านหลักถัดไปที่ 525 จุด และหากผ่านไปได้จะทำให้ Upside เปิดกว้าง

CENDEL

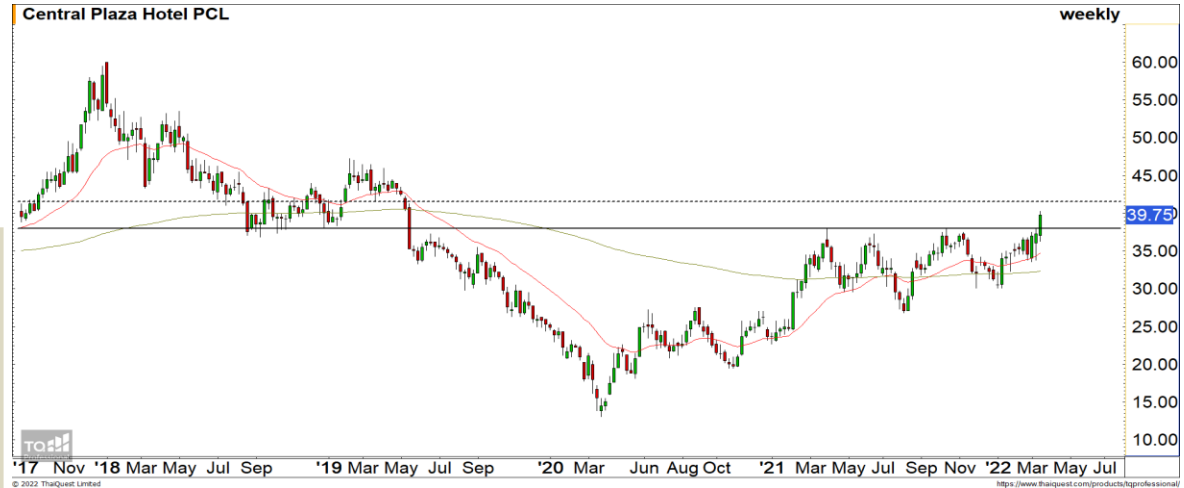
แนวรับ

แนวต้าน

38/36.50

41.50/44

ในภาพรายสัปดาห์ราคาฟื้นตัวขึ้นผ่านแนวต้านหลักที่ 38 บาทขึ้นมาถึงทิศทางในภาพหลักให้กลับมาเป็นขาขึ้นอีกครั้ง วางแนวต้านถัดไปที่ 41.50 บาทและหากผ่านไปจะได้จะฟื้นตัวต่อเนื่องที่แนวหลัก 44 บาท



The Erawan Group PCL



ERW

แนวรับ

แนวต้าน

3.20/3.10

3.30/3.38

ราคาฟื้นตัวขึ้นผ่านแนวต้านแรกที่ 3.20 บาท ดึงรอบของการฟื้นตัวระยะสั้นขึ้นทดสอบแนวต้าน 3.30 บาท และมีโอกาสทะลุผ่านขึ้นทดสอบแนวต้านหลักที่ 3.38 บาท

DISCLAIMER: รายงานฉบับนี้จัดทำโดยบริษัทหลักทรัพย์ ฟินันเซีย ไซรัส จำกัด (มหาชน) “บริษัท” ข้อมูลที่ปรากฏในรายงานฉบับนี้ถูกจัดทำขึ้นบนพื้นฐานของแหล่งข้อมูลที่เราเชื่อหรือคิดว่ามีความน่าเชื่อถือ และ/หรือมีความถูกต้อง อย่างไรก็ตามบริษัทไม่รับรองความถูกต้องครบถ้วนของข้อมูลดังกล่าว ข้อมูลและความเห็นที่ปรากฏอยู่ในรายงานฉบับนี้อาจมีการเปลี่ยนแปลง แก้ไข หรือเพิ่มเติมได้ตลอดเวลาโดยไม่ต้องแจ้งให้ทราบล่วงหน้า บริษัทไม่มีความประสงค์ที่จะชักจูงหรือชี้ชวนให้ผู้ลงทุน ลงทุนซื้อหรือขายหลักทรัพย์ตามที่ปรากฏในรายงานฉบับนี้ รวมทั้งบริษัทไม่ได้รับประกันผลตอบแทนหรือราคาของหลักทรัพย์ตามข้อมูลที่ปรากฏแต่อย่างใด บริษัทจึงไม่รับผิดชอบต่อความเสียหายใดๆ ที่เกิดขึ้นจากการนำข้อมูลหรือความเห็นในรายงานฉบับนี้ไปใช้ไม่ว่ากรณีใดก็ตาม ผู้ลงทุนควรศึกษาข้อมูลและใช้ดุลยพินิจอย่างรอบคอบในการตัดสินใจลงทุน

บริษัทขอสงวนลิขสิทธิ์ในข้อมูลและความเห็นที่ปรากฏอยู่ในรายงานฉบับนี้ ห้ามมิให้ผู้ใดนำข้อมูลและความเห็นในรายงานฉบับนี้ไปใช้ประโยชน์ คัดลอก ตัดแปลง ทำซ้ำ นำออกแสดงหรือเผยแพร่ต่อสาธารณชนไม่ว่าทั้งหมดหรือบางส่วน โดยไม่ได้รับอนุญาตเป็นลายลักษณ์อักษรจากบริษัทล่วงหน้า การลงทุนในหลักทรัพย์มีความเสี่ยง ผู้ลงทุนควรศึกษาข้อมูลและพิจารณาอย่างรอบคอบก่อนการตัดสินใจลงทุน

บริษัทหลักทรัพย์ ฟินันเซีย ไซรัส จำกัด (มหาชน) อาจเป็นผู้ดูแลสภาพคล่อง (Market Maker) และผู้ออกใบสำคัญแสดงสิทธิอนุพันธ์ (Derivative Warrants) บนหลักทรัพย์ AAV, ADVANC, AEONTS, AMATA, ANAN, AOT, AP, BANPU, BBL, BCH, BCP, BCPG, BDMS, BEAUTY, BEC, BEM, BGRIM, BH, BJC, BLAND, BPP, BTS, CBG, CENTEL, CHG, CK, CKP, COM7, CPALL, CPF, CPN, DELTA, DTAC, EA, EGCO, EPG, ERW, ESSO, GFPT, GLOBAL, GPSC, GULF, GUNKUL, HANA, HMPRO, INTUCH, IRPC, IVL, JAS, JMT, KBANK, KCE, KKP, KTB, KTC, LH, MAJOR, MBK, MEGA, MINT, MTC, ORI, OSP, PLANB, PRM, PSH, PSL, PTG, PTT, PTTEP, PTTGC, QH, RATCH, ROBINS, RS, SAWAD, SCB, SCC, SGP, SIRI, SPALI, SPRC, STA, STEC, SUPER, TASCO, TCAP, THAI, THANI, TISCO, TKN, TMB, TOA, TOP, TPIPP, TRUE, TTW, TU, TVO, WHA และ SET50 Future โดยบริษัทฯ อาจจัดทำบทวิเคราะห์ของหลักทรัพย์อ้างอิงดังกล่าวนี้ ดังนั้น นักลงทุนควรศึกษารายละเอียดในหนังสือชี้ชวนของใบสำคัญแสดงสิทธิอนุพันธ์ดังกล่าวก่อนตัดสินใจลงทุน