



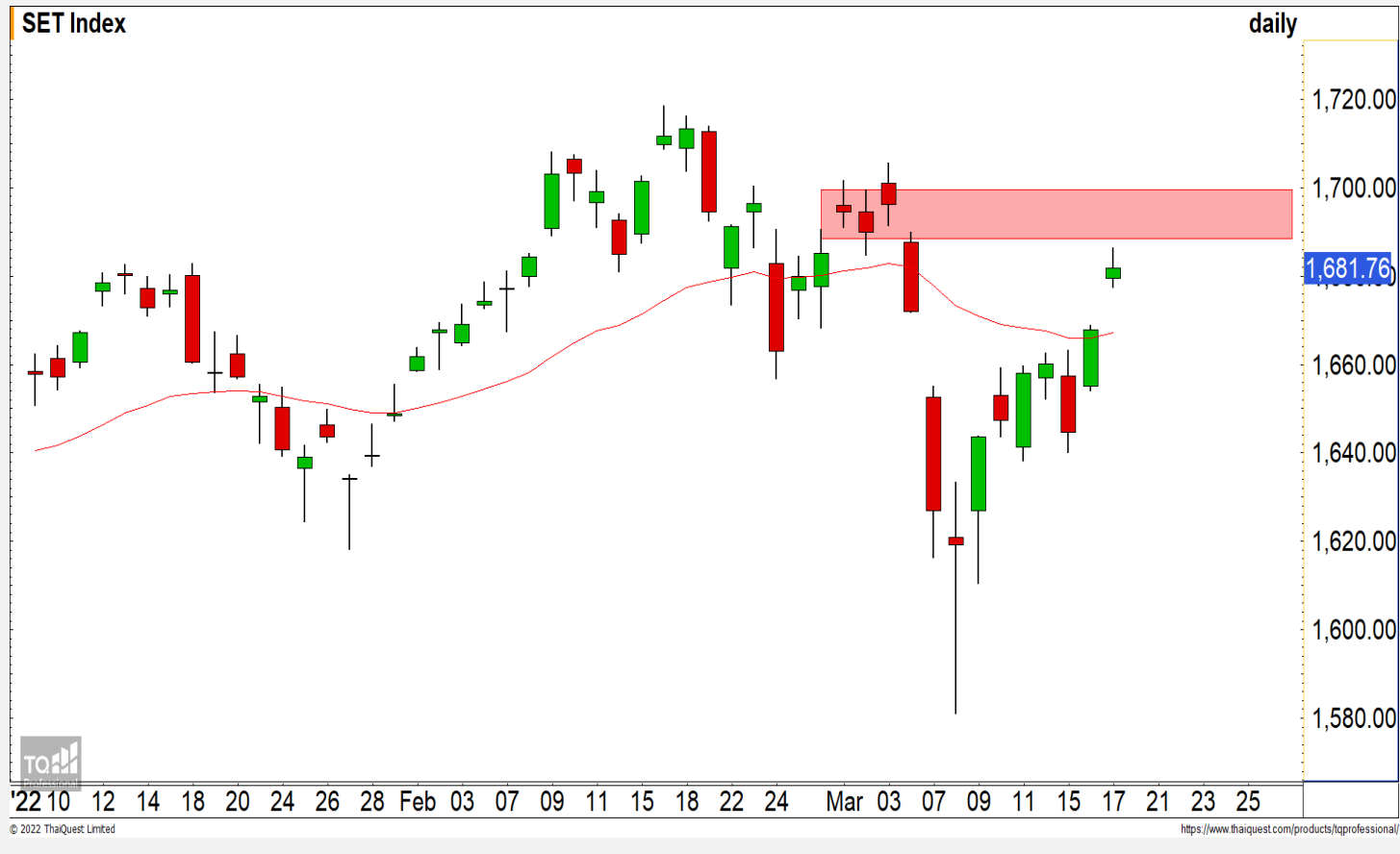
SET INDEX

มีโอกาสฟื้นตัวต่อ แต่ Upside ในรอบสั้นเริ่มจำกัด

วานนี้ดัชนีปิดที่ระดับ 1681.76 จุด
(+13.84 จุด)

ภาพทางเทคนิค วานี้ดัชนีฟื้นตัว
ขึ้นมาทดสอบแนวต้าน 1680 จุดและ
สามารถยืนรักษาระดับปิดไว้ได้ ส่งผลให้รอบ
สั้นนี้ดัชนีมีโอกาสฟื้นตัวขึ้นต่อ แต่มอง
Upside ในรอบสั้นเริ่มจำกัด วางแนว
ต้านหลักที่บริเวณ 1690-1700 จุด คาด
ดัชนีจะมีโอกาสพักตัวลงมา และหาก
ระหว่างวันหลุดแนวรับ 1678 จุดจะดึงรอบ
ของการพักตัวระยะสั้นเข้ามาอีกครั้ง

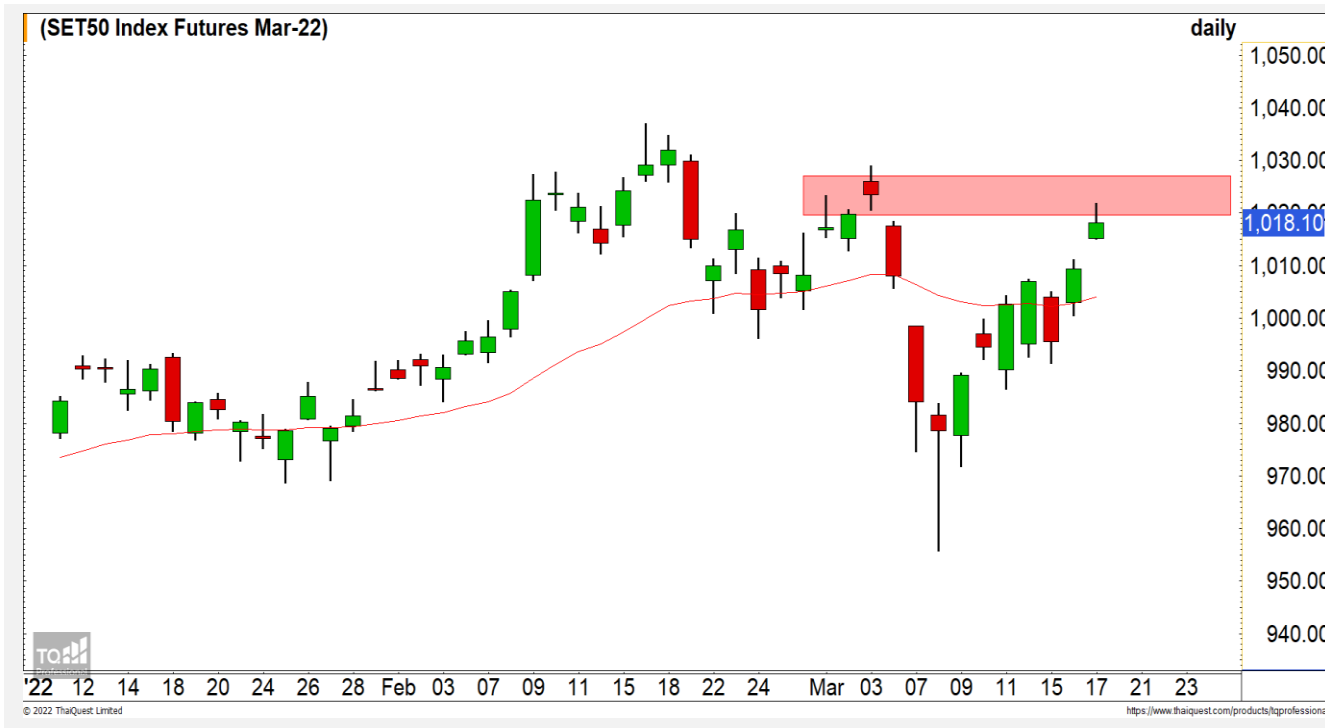
แนวรับ	1678	1668
แนวต้าน	1690	1700



Technical Review

- S50H22 :ระยะสั้นฟื้นตัวต่อแต่ Upside เริ่มจำกัด
- Momentum Trading : JMT,ATP30
- Swing Trading : RATCH ,AGE

SET50 Index Futures



ระยะสั้นฟื้นตัวต่อแต่ Upside เริ่มจำกัด

17 มี.ค. 65 นักลงทุนต่างชาติ Long สุทธิ
25,010 สัญญา
ค่า Basis ของ S50H22 อยู่ที่ระดับ -3.99 จุด
ภาพทางเทคนิค วานนี้ดัชนีฟื้นตัวขึ้นมายืนปิดใน
แดนบวกได้ ส่งผลให้วันนี้มีโอกาสได้เห็นการฟื้นตัวต่อแต่
มอง Upside ในรอบสั้นนี้จำกัดโดยมองดัชนีมีโอกาส
ติดแนวต้าน 1023 จุด และแนวต้านหลัก 1030 จุดและ
พักตัวระยะสั้นลงมาอีกครั้ง วางแนวรับแรกที่ 1015 จุด

กลยุทธ์ S50H22

- พอร์ตวางแนวรอเปิด Short ที่ 1025 จุด
วางเป้าหมายทำกำไรที่ 1015 จุด ตัดขาดทุนกรณี
ทะลุ 1031 จุด

แนวรับ

1015

แนวต้าน

1007

1023

1030

Contracts	Long	Short	Net	YTD
Institution	46,085	45,560	525	24,016
Foreign	85,716	60,706	25,010	-7,083
Local	87,991	113,526	-25,535	-16,933

EA



	Level 1	Level 2
Support	86.50	84
Resistance	91	95.50

EA : วานนี้ราคาฟื้นตัวขึ้นติดแนวต้านบริเวณ 91 บาท คาดราคามีโอกาสชะลอตัวระยะสั้น โดยมีแนวรับแรกที่ 86.50 บาท (กรรมการ (มีอำนาจลงนาม)/ กรรมการผู้อำนวยการ/ กรรมการบริหารและกำกับความเสี่ยง ของ FINANSIA SYRUS เป็น กรรมการอิสระและกรรมการตรวจสอบ ของ EA)

PTT



	Level 1	Level 2
Support	38	37
Resistance	40	41

PTT : ในช่วงนี้ราคาแกว่งตัวออกด้านข้างในกรอบ 38-41 บาท เพื่อสะสมกำลังในการฟื้นตัวขึ้นอีกครั้ง

Momentum Trading

JMT

Support | 68.25
Resistance | 69.50/70.50
Stop loss | 67

คำแนะนำระยะสั้น (BUY)

ราคาปรับตัวขึ้นยืนเหนือแนวต้าน 68.25 บาท ดึงทิศทางหลักให้เป็นบวกมากยิ่งขึ้น วางแนวต้านถัดไปที่บริเวณ 69.50-70.50 บาท



ATP30

Support | 2.08
Resistance | 2.20/2.30
Stop loss | 2

คำแนะนำระยะสั้น (BUY)

ราคากำลังปรับตัวขึ้นทะลุแนวต้านแรกที่ 2.08 บาทขึ้นมา ดึงรอบของการปรับตัวต่อเนื่องระยะสั้นเข้ามา วางแนวต้านถัดไปที่ 2.20 บาท



Swing Trading



Support	44
Resistance	46-46.50
Stop loss	43

คำแนะนำระยะสั้น (BUY)

ราคาพักตัวลงมาที่แนวรับหลักที่ 44 บาท คาดราคามีโอกาสฟื้นตัวกลับขึ้นมา เนื่องจากภาพหลักเป็น Sideway สามารถใช้เป็นจังหวะเล่นรอบได้

RATCH



Support	3.80
Resistance	4.04/4.20
Stop loss	3.70

คำแนะนำระยะสั้น (BUY)

ราคาพักตัวต่อเนื่องลงมาจากที่แนวรับ 3.80 บาท ซึ่งเป็นจุด Breakout ของรอบนี้ มองราคามีโอกาสฟื้นตัวกลับขึ้นมา วางแนวต้านแรกที่ 4.04 บาท

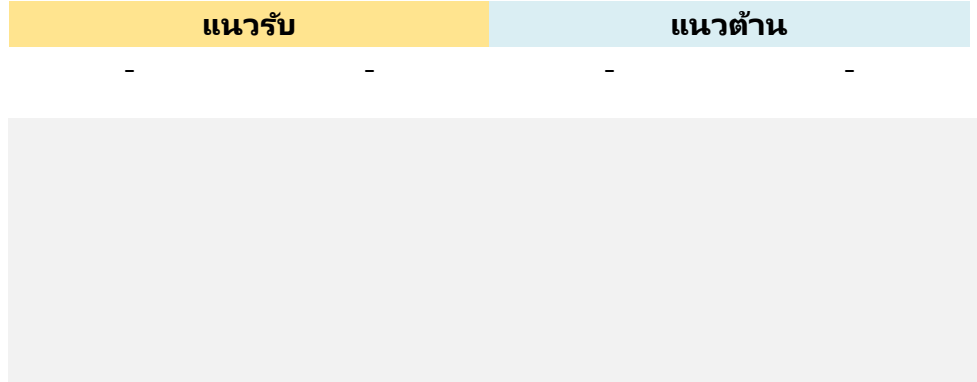
AGE



ไม่มีสัญญาณ

แนวรับ

แนวต้าน



สอบถามข้อมูลเพิ่มเติม

โทรศัพท์ 02-658-9915

Email:

Line: @dw24

ตารางราคา

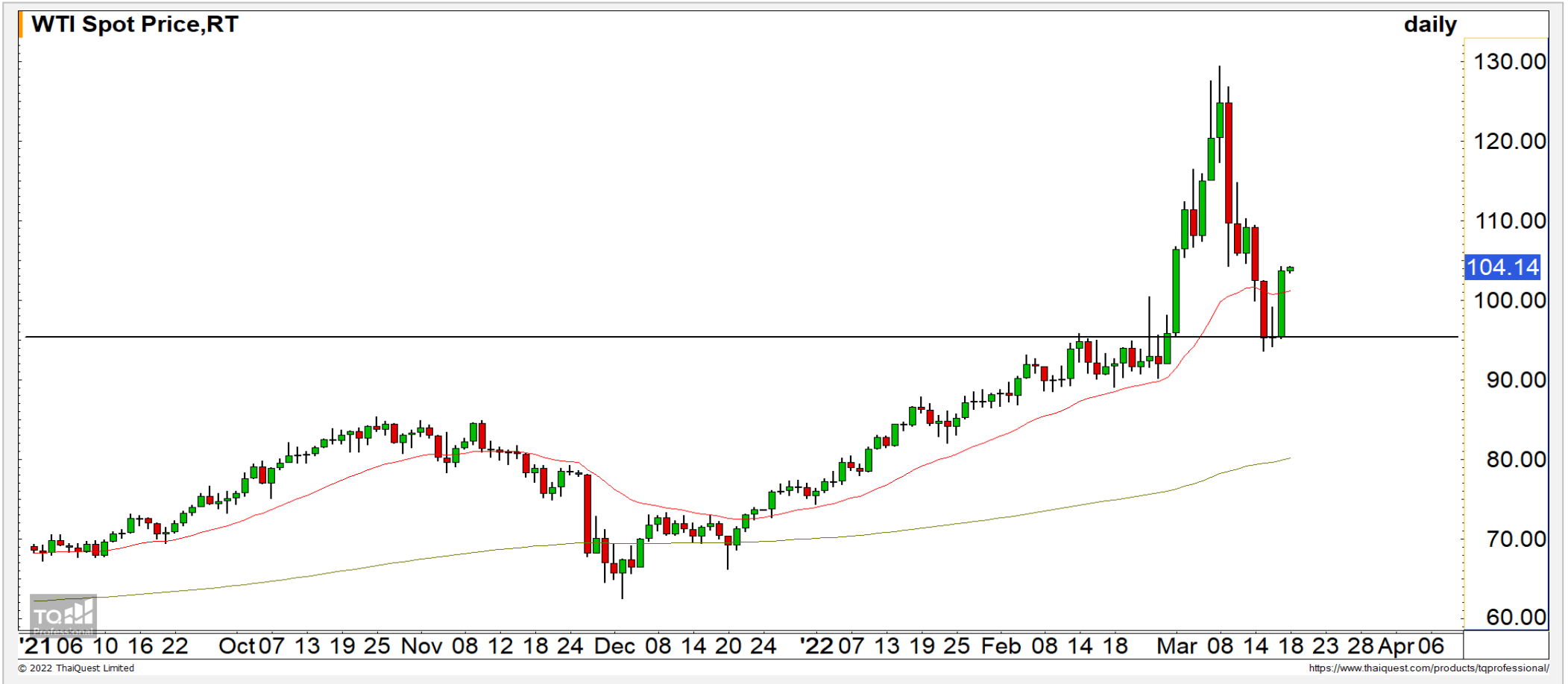
* ตารางราคาใช้เปรียบเทียบในการซื้อขายช่วง market open เท่านั้น ไม่รวมช่วง market call

Name	-	Implied Volatility	-
Underlying	-	Delta	-
Type	-	Listing Date	-
Strike	-	Last Trading Date	-
Conversion Ratio	-	Expire Date(Maturity Date)	-
Moneyness	-	outstanding (13-Jun-2021)	-

Underlying Bid*	DW Bid Price(THB) *				
	17-Jun-2021	18-Jun-2021	21-Jun-2021	22-Jun-2021	23-Jun-2021
-	-	-	-	-	-
-	-	-	-	-	-
-	-	-	-	-	-
-	-	-	-	-	-
-	-	-	-	-	-
-	-	-	-	-	-
-	-	-	-	-	-
-	-	-	-	-	-

COMMODITY MARKET

Crude Oil (WTI)



ราคาน้ำมันดิบ WTI พุ่งตัวขึ้นมาจากแนวรับ 95 ดอลลาร์ ตามที่ได้คาดไว้ มองการฟื้นตัวของราคาน้ำมันดิบมีแนวต้านหลักที่ 110 ดอลลาร์

Gold Futures

อยู่ในรอบของการพักตัวหลังติดแนวต้าน 1945 ดอลลาร์

ภาพทางเทคราย 240 นาที เข้านี้ราคาทองคำพักตัวลงมาจากแนวต้าน 1945 ดอลลาร์ ตามที่ได้ประเมินไว้ มองรอบของการพักตัวนี้มีแนวรับที่ 1935 ดอลลาร์ และ 1925 ดอลลาร์ มองราคาทองคำจะมีโอกาสฟื้นตัวกลับขึ้นมาได้บ้าง

คำแนะนำระยะสั้น GOH22

- พอร์ต Short ต้นทุนที่ 1945 ดอลลาร์ ถือรอทำกำไรที่ 1935 ดอลลาร์ วางเป้าหมายทำกำไรที่ 1935 ดอลลาร์

วันที่ 17 มี.ค. 2022
กองทุน SPDR ซื้อทองคำ 2.91 ตัน
ไว้ที่ระดับ 1,073.44 ตัน



	แนวรับ		แนวต้าน		
	1935	1925	1945	1960	
Contracts		Long	Short	Net	YTD
Institution		11,421	9,205	2,216	-1,236
Foreign		34,056	34,631	-575	15,215
Local		26,198	27,839	-1,641	-13,979

Market Summary & Theoretical Price

SET50 Index Futures

Series	Settle	Change	Vol Contracts	Vol Change	OI	OI Change	Days to Delivery	Theoretical			Div. Yield	Fund Rate	Basis	Premium Discount
								Theoretical	Lower	Upper				
S50K20	891.8	0.0	71	0	0	0	-125	791.71	794.44	777.39	0.02%	1.75%	95.33	100.05
S50M20	875.3	0.0	50159	0	0	0	-93	793.65	795.68	783.00	0.38%	1.75%	78.92	81.70
S50N20	856.3	0.0	77	0	0	0	-62	795.47	796.82	788.37	1.04%	1.75%	59.87	60.83
S50U20	794.8	0.0	39907	0	0	0	-1	796.44	796.46	796.32	2.03%	1.75%	-1.67	-1.68
S50Z20	793.9	0.0	165665	0	373073	0	90	793.82	791.85	804.13	3.08%	1.75%	-2.53	0.08
S50H21	789.4	0.0	7086	0	13165	0	181	790.55	786.60	811.28	3.24%	1.75%	-7.03	-1.15

S50K20

Series	Settle	Change	Vol Contracts	Vol Change	OI	OI Change	Days to Delivery	Theoretical			Premium / Discount	Risk Free Rate
								Theoretical	Lower	Upper		
GFM20	25968.8398	0	211	0	542	0	-93	28369	28442	27988	-2400.30	1.75%
GFQ20	28980.6504	0	183	0	490	0	-33	28451	28477	28316	529.53	1.75%
GFV20	28360	0	76	0	303	0	29	28536	28513	28655	-175.82	1.75%

Gold Online Futures

Series	Settle	Change	Vol Contracts	Vol Change	OI	OI Change	Days to Delivery	Theoretical
GOM20	1768.80	0.00	7623	0	3082	0	-93	1886.64

USD Futures

Series	Settle	OI Change	Days to Delivery	Theoretical	Basis
USDK20	31.87	0.00	-125	31.32	0.23
USDM20	30.93	0.00	-93	31.40	-0.71
USDN20	31.38	0.00	-62	31.48	-0.25
USDU20	31.70	0.00	-1	31.63	0.06

DISCLAIMER: รายงานฉบับนี้จัดทำโดยบริษัทหลักทรัพย์ ฟินันเซีย ไซรัส จำกัด (มหาชน) "บริษัท" ข้อมูลที่ปรากฏในรายงานฉบับนี้ถูกจัดทำขึ้นบนพื้นฐานของแหล่งข้อมูลที่เราหรือเราเชื่อว่าจะมีความน่าเชื่อถือ และมีความถูกต้อง อย่างไรก็ตามบริษัทไม่รับรองความถูกต้องครบถ้วนของข้อมูลดังกล่าว ข้อมูลและความเห็นที่ปรากฏอยู่ในรายงานฉบับนี้อาจมีการเปลี่ยนแปลง แก้ไข หรือเพิ่มเติมได้ตลอดเวลาโดยไม่ต้องแจ้งให้ทราบล่วงหน้า บริษัทไม่มีความประสงค์ที่จะชักจูงหรือชี้ชวนให้ผู้ลงทุน ลงทุนซื้อหรือขายหลักทรัพย์ตามที่ปรากฏในรายงานฉบับนี้ รวมทั้งบริษัทไม่ได้รับประกันผลตอบแทนหรือราคาของหลักทรัพย์ตามข้อมูลที่ปรากฏแต่อย่างใด บริษัทจึงไม่รับผิดชอบต่อความเสียหายใดๆ ที่เกิดขึ้นจากการนำข้อมูลหรือความเห็นในรายงานฉบับนี้ไปใช้ไม่ว่ากรณีใดก็ตาม ผู้ลงทุนควรศึกษาข้อมูลและใช้ดุลยพินิจอย่างรอบคอบในการตัดสินใจลงทุน

บริษัทขอสงวนลิขสิทธิ์ในข้อมูลและความเห็นที่ปรากฏอยู่ในรายงานฉบับนี้ ห้ามมิให้ผู้ใดนำข้อมูลและความเห็นในรายงานฉบับนี้ไปใช้ประโยชน์ คัดลอก ดัดแปลง ทำซ้ำ นำออกแสดงหรือเผยแพร่ต่อสาธารณชนไม่ว่าทั้งหมดหรือบางส่วน โดยไม่ได้รับอนุญาตเป็นลายลักษณ์อักษรจากบริษัทล่วงหน้า การลงทุนในหลักทรัพย์มีความเสี่ยง ผู้ลงทุนควรศึกษาข้อมูลและพิจารณาอย่างรอบคอบก่อนการตัดสินใจลงทุน

บริษัทหลักทรัพย์ ฟินันเซีย ไซรัส จำกัด (มหาชน) อาจเป็นผู้ดูแลสภาพคล่อง (Market Maker) และผู้ออกใบสำคัญแสดงสิทธิอนุพันธ์ (Derivative Warrants) บนหลักทรัพย์ AAV, ADVANC, AEONTS, AMATA, ANAN, AOT, AP, BANPU, BBL, BCH, BCP, BCPG, BDMS, BEAUTY, BEC, BEM, BGRIM, BH, BJC, BLAND, BPP, BTS, CBG, CENTEL, CHG, CK, CKP, COM7, CPALL, CPF, CPN, DELTA, DTAC, EA, EGCO, EPG, ERW, ESSO, GFPT, GLOBAL, GPSC, GULF, GUNKUL, HANA, HMPRO, INTUCH, IRPC, IVL, JAS, JMT, KBANK, KCE, KKP, KTB, KTC, LH, MAJOR, MBK, MEGA, MINT, MTC, ORI, OSP, PLANB, PRM, PSH, PSL, PTG, PTT, PTTEP, PTTGC, QH, RATCH, ROBINS, RS, SAWAD, SCB, SCC, SGP, SIRI, SPALI, SPRC, STA, STEC, SUPER, TASCOS, TCAP, THAI, THANI, TISCO, TKN, TMB, TOA, TOP, TPIPP, TRUE, TTW, TU, TVO, WHA และ SET50 Future โดยบริษัทฯ อาจจัดทำบทวิเคราะห์ของหลักทรัพย์อ้างอิงดังกล่าว ดังนั้น นักลงทุนควรศึกษารายละเอียดในหนังสือชี้ชวนของใบสำคัญแสดงสิทธิอนุพันธ์ดังกล่าวก่อนตัดสินใจลงทุน

หมายเหตุ: ประธานกรรมการของบริษัทหลักทรัพย์ ฟินันเซีย ไซรัส จำกัด (มหาชน) ดำรงตำแหน่งเป็นกรรมการของบริษัท ทู คอร์ปอเรชั่น จำกัด (มหาชน)

Remark : FSS's Chairman is a TRUE's director.