

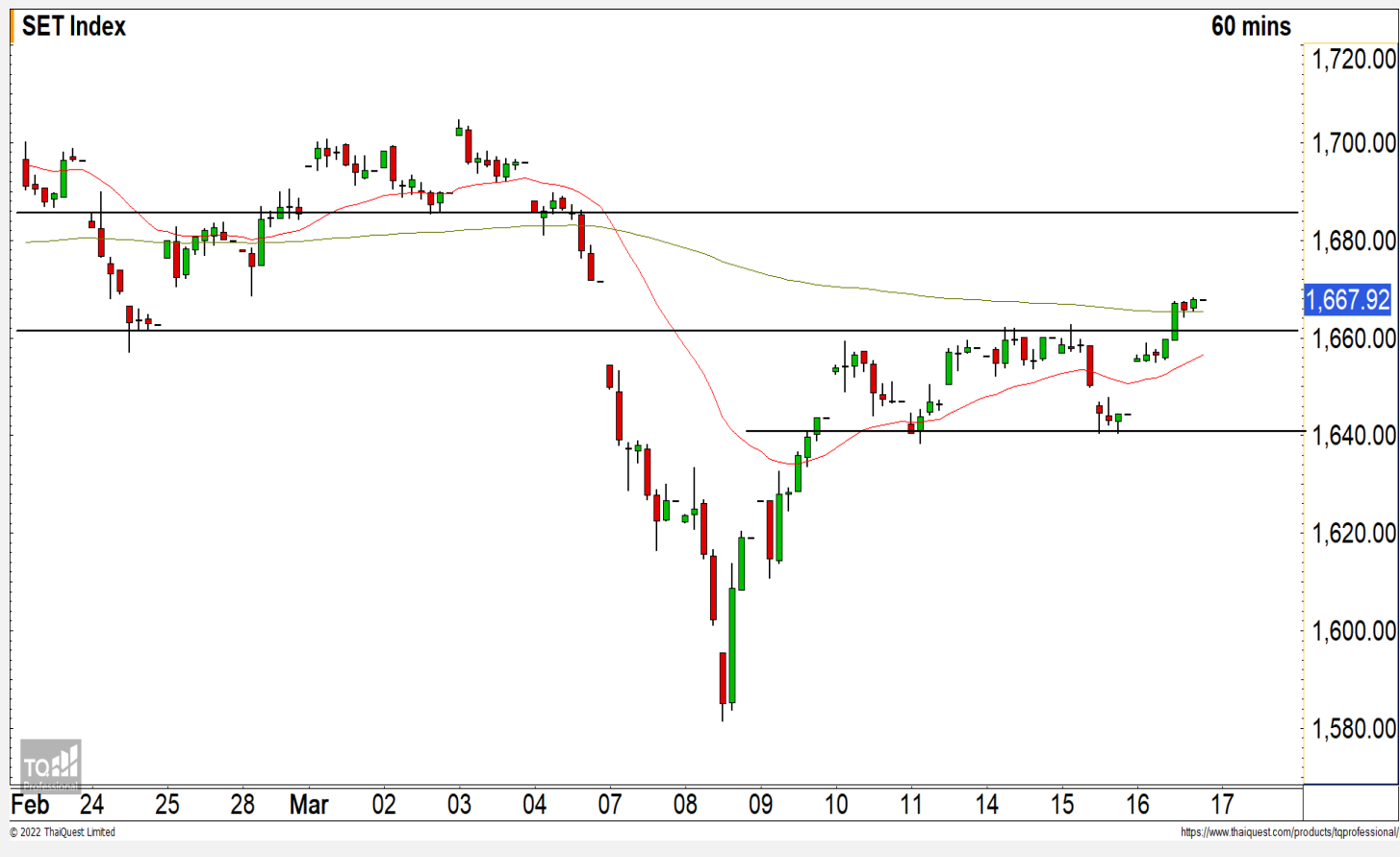


SET INDEX

ปรับตัวขึ้นต่อหลังยืน 1660 จุดได้

วานนี้ดัชนีปิดที่ระดับ 1667.92 จุด
(+23.56 จุด)

ภาพทางเทคนิคคราย 60 นาที วานนี้
ดัชนีปรับตัวขึ้นมาได้ดีกว่าที่ประเมินไว้ โดย
ดัชนีสามารถยืนเหนือกรอบของการพักตัว
ที่ 1660 จุดได้ ดึงรอบของการปรับตัวเข้ามา
โดยมีแนวต้านรอทดสอบที่ 1680 จุด
และถัดไปที่บริเวณแนวต้านทางจิตวิทยาที่
1700 จุด คาดดัชนียังคงมีโอกาสที่จะไม่
ผ่านระดับดังกล่าวในรอบนี้

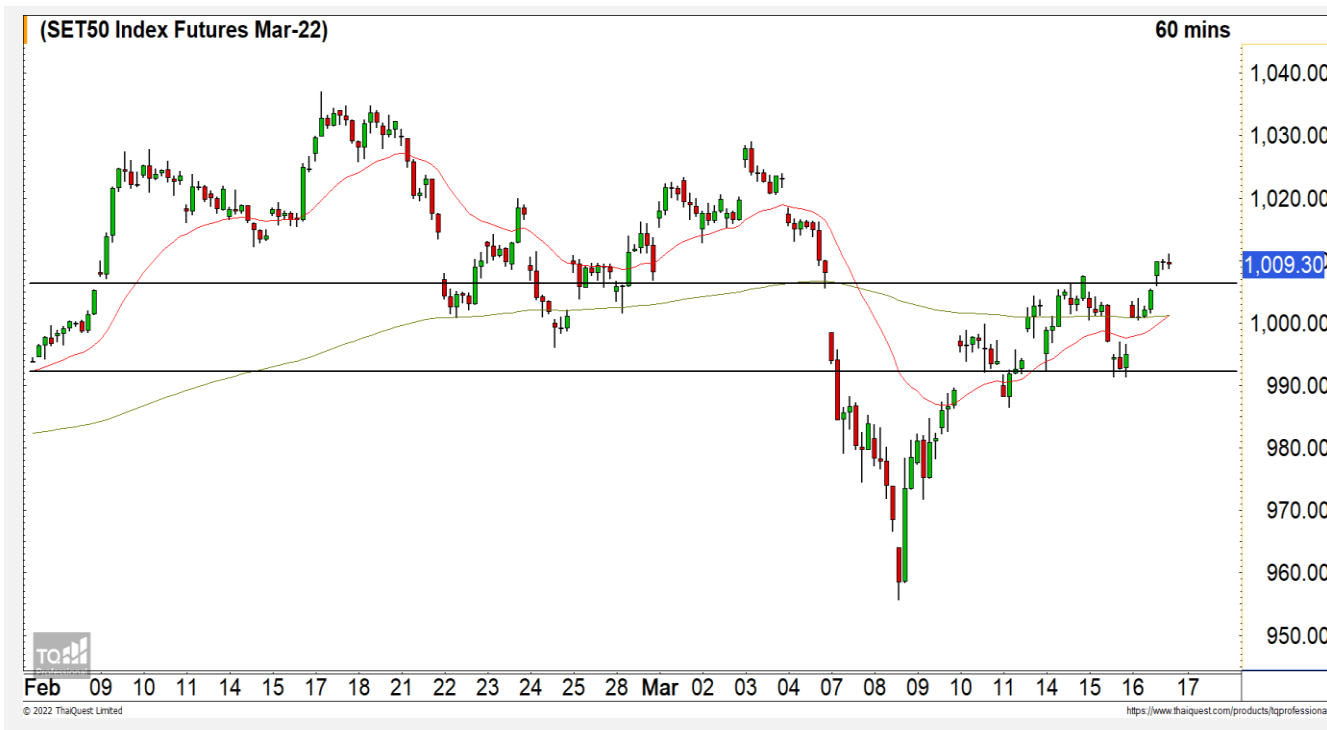


Technical Review

- S50H22 :ระยะสั้นปรับตัวต่อหลังยืน 1007 จุด
- Momentum Trading : ICHI,FSMART
- Swing Trading : BCP,BH

แนวรับ	1660	1655
แนวต้าน	1680	1690

SET50 Index Futures



ระยะสั้นฟื้นตัวต่อหลังยืน 1007 จุด

16 มี.ค. 65 นักลงทุนต่างชาติ Short สุทธิ 2,543 สัญญา
 ค่า Basis ของ S50H22 อยู่ที่ระดับ -3.99 จุด
 ภาพทางเทคนิคคราย 60 นาที วานนี้ดัชนีฟื้นตัวขึ้นมาได้ดีกว่าคาดการณ์ไว้ โดยดัชนีสามารถยืนเหนือแนวต้าน 1007 จุด ดึงรอบของการฟื้นตัวต่อเนื่องเข้ามาในวันนี้โดยเป้าหมายแนวต้านของการฟื้นตัวรอบนี้ที่ 1020 จุด และ 1030 จุดเป็นระดับถัดไป คาดดัชนีจะยังคงไม่ผ่านระดับดังกล่าวในรอบนี้และจะพักตัวระยะสั้นลง

กลยุทธ์ S50H22

- พอร์ตวางแนวรอเปิด Short ที่ 1003 จุด วางเป้าหมายทำกำไรที่ 995 จุด ตัดขาดทุนกรณีทะลุ 1008 จุด

แนวรับ		แนวต้าน	
--------	--	---------	--

1007	998	1020	1030
------	-----	------	------

Contracts	Long	Short	Net	YTD
Institution	37,266	40,345	-3,079	23,491
Foreign	64,265	66,808	-2,543	-32,093
Local	112,520	106,898	5,622	8,602

KCE



	Level 1	Level 2
Support	60.50	57.50
Resistance	63.50	67

KCE : ราคาฟื้นตัวขึ้นมาล่อที่แนวต้าน 63.50 บาท หากราคาสามารถยืนปิดเหนือระดับดังกล่าวไปได้ จะเป็นดิ่งทิศทางให้เริ่มกลับมาเป็นบวกอีกครั้ง

KBANK



	Level 1	Level 2
Support	158.50	155.75
Resistance	165	169

KBANK : ราคาสามารถยืนขึ้นเหนือเส้นค่าเฉลี่ย 20 วันได้ เริ่มดิ่งทิศทางของราคาให้กลับมาเป็นบวก วางแนวต้านถัดไปที่ 165 บาท

Momentum Trading

ICHI

Support	11.10
Resistance	11.80/12.30
Stop loss	10.60

คำแนะนำระยะสั้น (BUY)

ราคาปรับตัวขึ้นยืนเหนือกรอบการพักตัวที่ 11.10 บาทได้ เป็นการดึงทิศทางการขึ้นของราคาให้กลับมาเป็นขาขึ้น โดยมีแนวต้านถัดไปที่ 11.80 บาทและ 12.30 บาท



FSMART

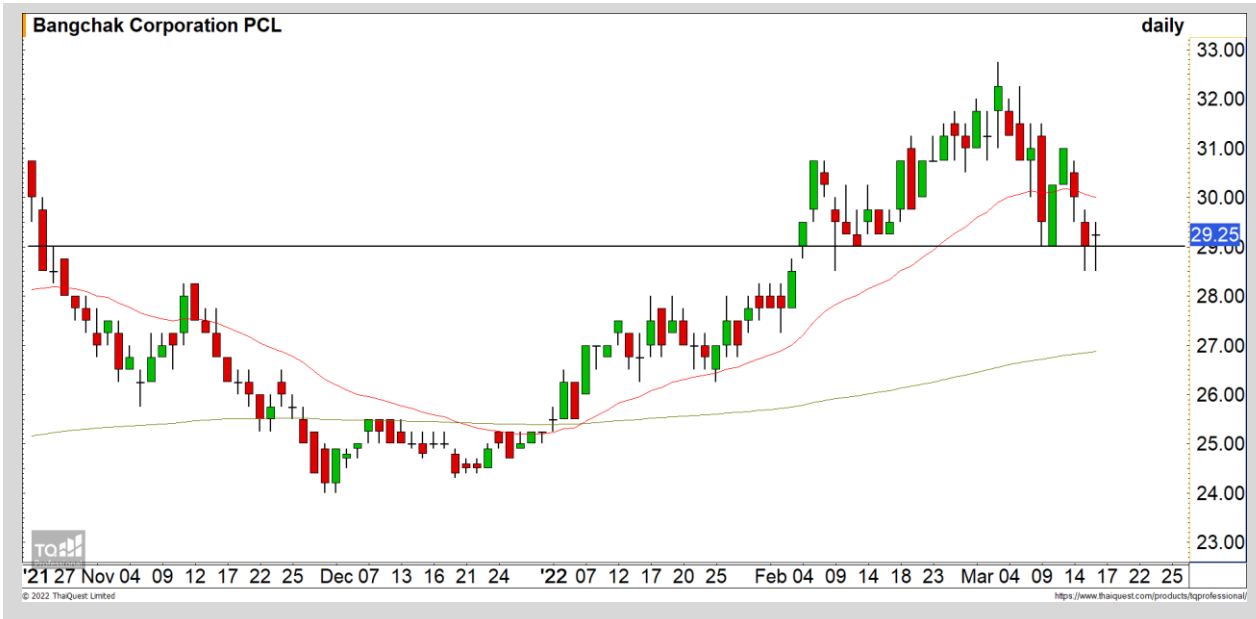
Support	11.20
Resistance	11.60/11.90
Stop loss	10.80

คำแนะนำระยะสั้น (BUY)

ราคากำลังปรับตัวขึ้นปิดเหนือกรอบการพักตัวที่ 11.20 บาท ระยะสั้นคาดการณ์มีโอกาสปรับตัวขึ้นต่อเนื่อง วางแนวต้านถัดไปที่บริเวณ 11.60-11.90 บาท



Swing Trading



Support	29
Resistance	30.75/32
Stop loss	27.75

คำแนะนำระยะสั้น (BUY)

ราคาพักตัวลงมาที่แนวรับหลักที่ 29 บาท โดยที่ภาพหลักเป็นแนวโน้มขาขึ้น มองเป็นจังหวะเข้าสะสมที่ดี เนื่องจากราคากำลังพักตัวเพื่อฟื้นตัวกลับตามทิศทางเดิมที่เป็นขาขึ้น

BCP



Support	163
Resistance	169/171
Stop loss	160

คำแนะนำระยะสั้น (BUY)

ราคากำลังพักตัวสะสมกำลังในทิศทางขาขึ้นลงมาที่แนวรับ 163 บาท มองเมื่อราคาพักตัวลงมาที่ระดับดังกล่าวจะมีโอกาสฟื้นตัวกลับตามทิศทางเดิมที่เป็นขาขึ้น

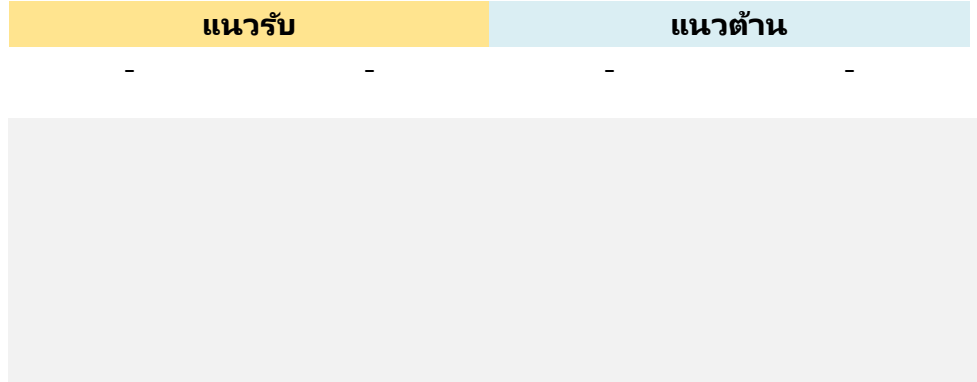
BH



ไม่มีสัญญาณ

แนวรับ

แนวต้าน



สอบถามข้อมูลเพิ่มเติม

โทรศัพท์ 02-658-9915

Email:

Line: @dw24

ตารางราคา

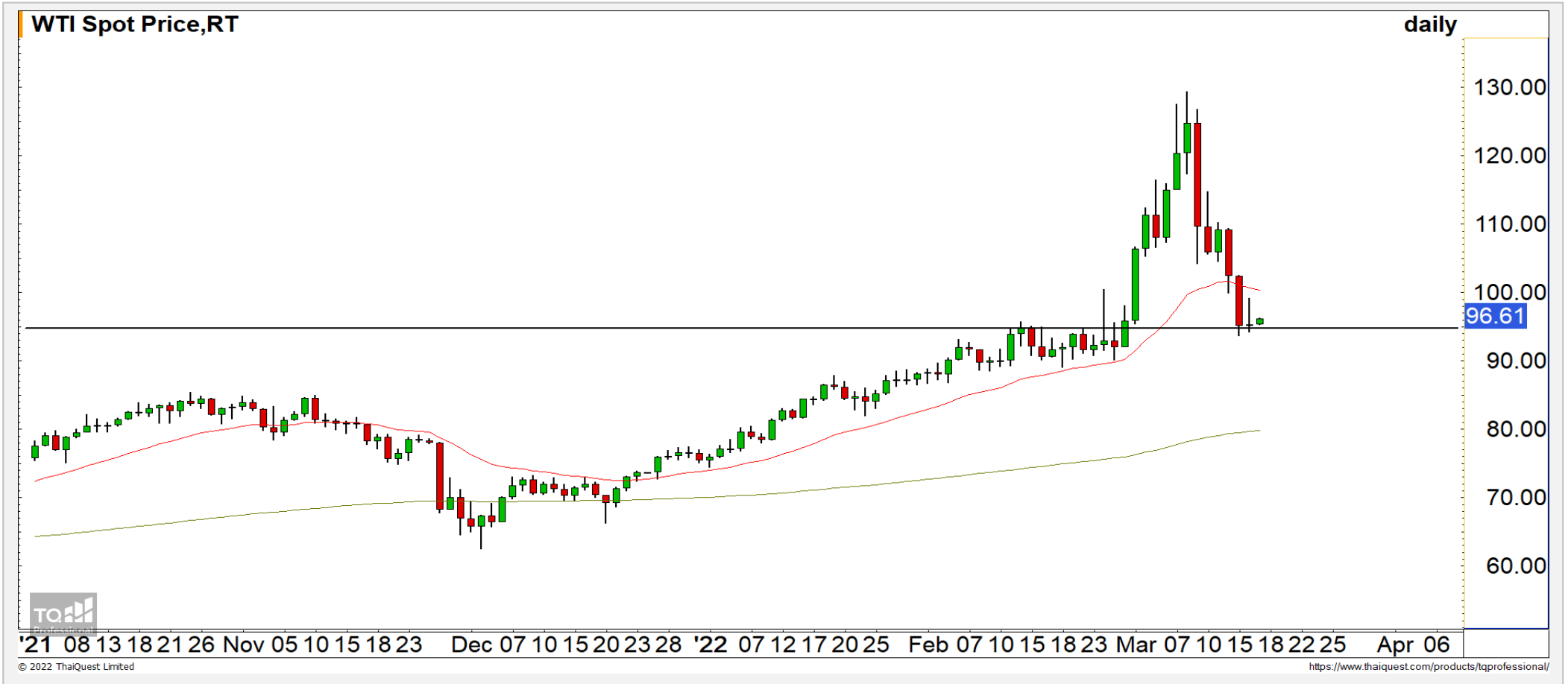
* ตารางราคาใช้เปรียบเทียบในการซื้อขายช่วง market open เท่านั้น ไม่รวมช่วง market call

Name	-	Implied Volatility	-
Underlying	-	Delta	-
Type	-	Listing Date	-
Strike	-	Last Trading Date	-
Conversion Ratio	-	Expire Date(Maturity Date)	-
Moneyness	-	outstanding (13-Jun-2021)	-

Underlying Bid*	DW Bid Price(THB) *				
	17-Jun-2021	18-Jun-2021	21-Jun-2021	22-Jun-2021	23-Jun-2021
-	-	-	-	-	-
-	-	-	-	-	-
-	-	-	-	-	-
-	-	-	-	-	-
-	-	-	-	-	-
-	-	-	-	-	-
-	-	-	-	-	-
-	-	-	-	-	-

COMMODITY MARKET

Crude Oil (WTI)



ราคาน้ำมันดิบ WTI พักตัวลงมาเริ่มชะลอตัวลงที่แนวรับ 95 ดอลลาร์ คาดระยะสั้นราคามันดิบมีโอกาสฟื้นตัวกลับขึ้นมา วางแนวต้านที่ 100 ดอลลาร์

Gold Futures

ฟื้นตัวสลับระยะสั้นขึ้นทดสอบแนวต้าน 1935 ดอลลาร์

ภาพทางเทคราย 240 นาที เข้านี้ราคาทองคำฟื้นตัวขึ้นจากแนวรับหลักทางจิตวิทยาที่ 1900 ดอลลาร์ โดยรอบของการฟื้นตัวระยะสั้นนี้มีแนวต้านแรกที่ 1935 ดอลลาร์ และ 1945 ดอลลาร์เป็นระดับถัดมา คาดราคาทองคำจะติดที่ระดับดังกล่าวและพักตัวอีกครั้ง

คำแนะนำระยะสั้น GOH22

- พอร์ตวางแนวรอเปิด Long ที่ 1915 ดอลลาร์ วางเป้าหมายทำกำไรที่ 1925 ดอลลาร์ ตัดขาดทุนกรณีหลุด 1905 ดอลลาร์

วันที่ 16 มี.ค. 2022
กองทุน SPDR ซื้อทองคำ 8.7 ตัน
ไว้ที่ระดับ 1,070.53 ตัน



	แนวรับ		แนวต้าน		
	1925	1915	1935	1945	
	Contracts	Long	Short	Net	YTD
Institution		10,016	10,291	-275	-3,452
Foreign		30,588	32,170	-1,582	15,790
Local		26,165	24,308	1,857	-12,338

Market Summary & Theoretical Price

SET50 Index Futures

Series	Settle	Change	Vol Contracts	Vol Change	OI	OI Change	Days to Delivery	Theoretical			Div. Yield	Fund Rate	Basis	Premium Discount
								Theoretical	Lower	Upper				
S50K20	891.8	0.0	71	0	0	0	-125	791.71	794.44	777.39	0.02%	1.75%	95.33	100.05
S50M20	875.3	0.0	50159	0	0	0	-93	793.65	795.68	783.00	0.38%	1.75%	78.92	81.70
S50N20	856.3	0.0	77	0	0	0	-62	795.47	796.82	788.37	1.04%	1.75%	59.87	60.83
S50U20	794.8	0.0	39907	0	0	0	-1	796.44	796.46	796.32	2.03%	1.75%	-1.67	-1.68
S50Z20	793.9	0.0	165665	0	373073	0	90	793.82	791.85	804.13	3.08%	1.75%	-2.53	0.08
S50H21	789.4	0.0	7086	0	13165	0	181	790.55	786.60	811.28	3.24%	1.75%	-7.03	-1.15

S50K20

Series	Settle	Change	Vol Contracts	Vol Change	OI	OI Change	Days to Delivery	Theoretical			Premium / Discount	Risk Free Rate
								Theoretical	Lower	Upper		
GFM20	25968.8398	0	211	0	542	0	-93	28369	28442	27988	-2400.30	1.75%
GFQ20	28980.6504	0	183	0	490	0	-33	28451	28477	28316	529.53	1.75%
GFV20	28360	0	76	0	303	0	29	28536	28513	28655	-175.82	1.75%

Gold Online Futures

Series	Settle	Change	Vol Contracts	Vol Change	OI	OI Change	Days to Delivery	Theoretical
GOM20	1768.80	0.00	7623	0	3082	0	-93	1886.64

USD Futures

Series	Settle	OI Change	Days to Delivery	Theoretical	Basis
USDK20	31.87	0.00	-125	31.32	0.23
USDM20	30.93	0.00	-93	31.40	-0.71
USDN20	31.38	0.00	-62	31.48	-0.25
USDU20	31.70	0.00	-1	31.63	0.06

DISCLAIMER: รายงานฉบับนี้จัดทำโดยบริษัทหลักทรัพย์ ฟินันเซีย ไซรัส จำกัด (มหาชน) "บริษัท" ข้อมูลที่ปรากฏในรายงานฉบับนี้ถูกจัดทำขึ้นบนพื้นฐานของแหล่งข้อมูลที่เราหรือเราเชื่อว่ามีความน่าเชื่อถือ และมีความถูกต้อง อย่างไรก็ตามบริษัทไม่รับรองความถูกต้องครบถ้วนของข้อมูลดังกล่าว ข้อมูลและความเห็นที่ปรากฏอยู่ในรายงานฉบับนี้อาจมีการเปลี่ยนแปลง แก้ไข หรือเพิ่มเติมได้ตลอดเวลาโดยไม่ต้องแจ้งให้ทราบล่วงหน้า บริษัทไม่มีความประสงค์ที่จะชักจูงหรือชี้ชวนให้ผู้ลงทุน ลงทุนซื้อหรือขายหลักทรัพย์ตามที่ปรากฏในรายงานฉบับนี้ รวมทั้งบริษัทไม่ได้รับประกันผลตอบแทนหรือราคาของหลักทรัพย์ตามข้อมูลที่ปรากฏแต่อย่างใด บริษัทจึงไม่รับผิดชอบต่อความเสียหายใดๆ ที่เกิดขึ้นจากการนำข้อมูลหรือความเห็นในรายงานฉบับนี้ไปใช้ไม่ว่ากรณีใดก็ตาม ผู้ลงทุนควรศึกษาข้อมูลและใช้ดุลยพินิจอย่างรอบคอบในการตัดสินใจลงทุน

บริษัทขอสงวนลิขสิทธิ์ในข้อมูลและความเห็นที่ปรากฏอยู่ในรายงานฉบับนี้ ห้ามมิให้ผู้ใดนำข้อมูลและความเห็นในรายงานฉบับนี้ไปใช้ประโยชน์ คัดลอก ตัดแปลง ทำซ้ำ นำออกแสดงหรือเผยแพร่ต่อสาธารณชนไม่ว่าทั้งหมดหรือบางส่วน โดยไม่ได้รับอนุญาตเป็นลายลักษณ์อักษรจากบริษัทล่วงหน้า การลงทุนในหลักทรัพย์มีความเสี่ยง ผู้ลงทุนควรศึกษาข้อมูลและพิจารณาอย่างรอบคอบก่อนการตัดสินใจลงทุน

บริษัทหลักทรัพย์ ฟินันเซีย ไซรัส จำกัด (มหาชน) อาจเป็นผู้ดูแลสภาพคล่อง (Market Maker) และผู้ออกใบสำคัญแสดงสิทธิอนุพันธ์ (Derivative Warrants) บนหลักทรัพย์ AAV, ADVANC, AEONTS, AMATA, ANAN, AOT, AP, BANPU, BBL, BCH, BCP, BCPG, BDMS, BEAUTY, BEC, BEM, BGRIM, BH, BJC, BLAND, BPP, BTS, CBG, CENTEL, CHG, CK, CKP, COM7, CPALL, CPF, CPN, DELTA, DTAC, EA, EGCO, EPG, ERW, ESSO, GFPT, GLOBAL, GPSC, GULF, GUNKUL, HANA, HMPRO, INTUCH, IRPC, IVL, JAS, JMT, KBANK, KCE, KKP, KTB, KTC, LH, MAJOR, MBK, MEGA, MINT, MTC, ORI, OSP, PLANB, PRM, PSH, PSL, PTG, PTT, PTTEP, PTTGC, QH, RATCH, ROBINS, RS, SAWAD, SCB, SCC, SGP, SIRI, SPALI, SPRC, STA, STEC, SUPER, TASCO, TCAP, THAI, THANI, TISCO, TKN, TMB, TOA, TOP, TPIPP, TRUE, TTW, TU, TVO, WHA และ SET50 Future โดยบริษัทฯ อาจจัดทำบทวิเคราะห์ของหลักทรัพย์อ้างอิงดังกล่าว ดังนั้น นักลงทุนควรศึกษารายละเอียดในหนังสือชี้ชวนของใบสำคัญแสดงสิทธิอนุพันธ์ดังกล่าวก่อนตัดสินใจลงทุน

หมายเหตุ: ประธานกรรมการของบริษัทหลักทรัพย์ ฟินันเซีย ไซรัส จำกัด (มหาชน) ดำรงตำแหน่งเป็นกรรมการของบริษัท ทูร์ คอร์ปอเรชั่น จำกัด (มหาชน)

Remark : FSS's Chairman is a TRUE's director.