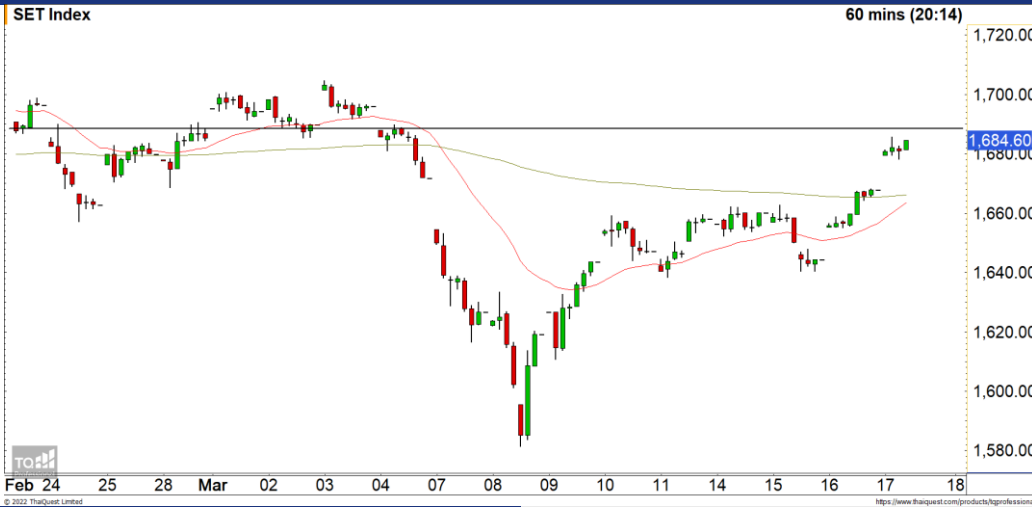




Market Update : ฟันตัวระยะสั้นขึ้นทดสอบแนวต้าน 1690 จุด



แนวรับ		แนวต้าน	
1678	1668	1690	1695

SET INDEX ภาพทางเทคนิคคราย 60 นาทีเข้านี้ดัชนีฟันตัวขึ้นมาขึ้นเหนือแนวต้าน 1680 จุด ดึงรอบของการฟันตัวขึ้นทดสอบแนวต้านถัดไปที่ 1690 จุด มองดัชนีมีโอกาสพักตัวอีกครั้งที่บริเวณแนวต้านดังกล่าว

S50H22 ภาพทางเทคนิคคราย 60 นาทีเข้านี้ฟันตัวขึ้นมาทดสอบแนวต้าน 1020 จุด มองการฟันตัวของดัชนีจำกัดที่บริเวณแนวต้าน 1023 จุดและมีโอกาสพักตัวลงมาอีกครั้ง วางแนวรับแรกที่ 1015 จุด

กลยุทธ์ S50H22

- พอร์ตวางแนวรอเปิด Short ที่ 1025 จุด วางเป้าหมายทำกำไรที่ 1015 จุด ตัดขาดทุนกรณีทะลุ 1031 จุด

แนวรับ		แนวต้าน	
1015	1007	1023	1028

Mid-Day Trading



แนวรับ	แนวต้าน	Stop loss
13.80	14.10/14.40	13.60

KTB : ราคาฟันตัวขึ้นมาขึ้นเหนือเส้นค่าเฉลี่ย 25 วันขึ้นมา ทิศทางเริ่มกลับมาเป็นบวกอีกครั้ง วางแนวต้านถัดไปที่ 14.10 บาท



แนวรับ	แนวต้าน	Stop loss
31.75	32.75/33.50	30.75

MINT : ราคาฟันตัวขึ้นเหนือแนวต้าน 31.75 บาท ดึงรอบของการฟันตัวระยะสั้นกลับเข้ามาอีกครั้ง วางแนวต้านถัดไปที่ 32.75 บาท

DISCLAIMER: รายงานฉบับนี้จัดทำโดยบริษัทหลักทรัพย์ ฟินันเซีย ไซรัส จำกัด (มหาชน) "บริษัท" ข้อมูลที่ปรากฏในรายงานฉบับนี้ถูกจัดทำขึ้นบนพื้นฐานของแหล่งข้อมูลที่เราเชื่อหรือคิดว่ามีความน่าเชื่อถือ และความถูกต้อง อย่างไรก็ตามบริษัทไม่รับรองความถูกต้องครบถ้วนของข้อมูลดังกล่าว ข้อมูลและความเห็นที่ปรากฏอยู่ในรายงานฉบับนี้อาจมีการเปลี่ยนแปลง แก้ไข หรือเพิ่มเติมได้ตลอดเวลาโดยไม่ต้องแจ้งให้ทราบล่วงหน้า บริษัทไม่มีความประสงค์ที่จะชักจูงหรือชี้ชวนให้ผู้ลงทุน ลงทุนซื้อหรือขายหลักทรัพย์ตามที่ปรากฏในรายงานฉบับนี้ รวมทั้งบริษัทไม่ได้รับประกันผลตอบแทนหรือราคาของหลักทรัพย์ตามข้อมูลที่ปรากฏแต่อย่างใด บริษัทจึงไม่รับผิดชอบต่อความเสียหายใดๆ ที่เกิดขึ้นจากการนำข้อมูลหรือความเห็นในรายงานฉบับนี้ไปใช้ไม่ว่ากรณีใดก็ตาม ผู้ลงทุนควรศึกษาข้อมูลและใช้ดุลยพินิจอย่างรอบคอบในการตัดสินใจลงทุน

บริษัทขอสงวนลิขสิทธิ์ในข้อมูลและความคิดเห็นที่ปรากฏอยู่ในรายงานฉบับนี้ ห้ามมิให้ผู้ใดนำข้อมูลและความคิดเห็นในรายงานฉบับนี้ไปใช้ประโยชน์ คัดลอก ดัดแปลง ทำซ้ำ นำออกแสดงหรือเผยแพร่ต่อสาธารณชนไม่ว่าทั้งหมดหรือบางส่วน โดยไม่ได้รับอนุญาตเป็นลายลักษณ์อักษรจากบริษัทล่วงหน้า การลงทุนในหลักทรัพย์มีความเสี่ยง ผู้ลงทุนควรศึกษาข้อมูลและพิจารณาอย่างรอบคอบก่อนการตัดสินใจลงทุน

บริษัทหลักทรัพย์ ฟินันเซีย ไซรัส จำกัด (มหาชน) อาจเป็นผู้ดูแลสภาพคล่อง (Market Maker) และผู้ออกใบสำคัญแสดงสิทธิอนุพันธ์ (Derivative Warrants) บนหลักทรัพย์ AAV, ADVANC, AEONTS, AMATA, ANAN, AOT, AP, BANPU, BBL, BCH, BCP, BCPG, BDMS, BEAUTY, BEC, BEM, BGRIM, BH, BJC, BLAND, BPP, BTS, CBG, CENTEL, CHG, CK, CKP, COM7, CPALL, CPF, CPN, DELTA, DTAC, EA, EGCO, EPG, ERW, ESSO, GFPT, GLOBAL, GPSC, GULF, GUNKUL, HANA, HMPRO, INTUCH, IRPC, IVL, JAS, JMT, KBANK, KCE, KKP, KTB, KTC, LH, MAJOR, MBK, MEGA, MINT, MTC, ORI, OSP, PLANB, PRM, PSH, PSL, PTG, PTT, PTTEP, PTTGC, QH, RATCH, ROBINS, RS, SAWAD, SCB, SCC, SGP, SIRI, SPALI, SPRC, STA, STEC, SUPER, TASCOS, TCAP, THAI, THANI, TISCO, TKN, TMB, TOA, TOP, TPIPP, TRUE, TTW, TU, TVO, WHA และ SET50 Future โดยบริษัท อาจจัดทำบทวิเคราะห์ของหลักทรัพย์อ้างอิงดังกล่าว ดังนั้น นักลงทุนควรศึกษารายละเอียดในหนังสือชี้ชวนของใบสำคัญแสดงสิทธิอนุพันธ์ดังกล่าวก่อนตัดสินใจลงทุน