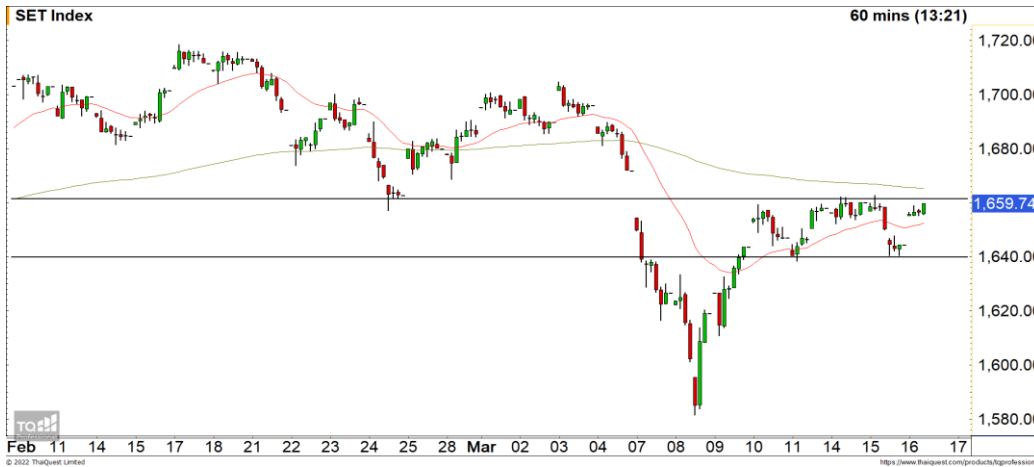


Market Update : คาดดัชนีมีโอกาสติดแนวต้าน 1662 จุด



แนวรับ		แนวต้าน	
1650	1644	1662	1665

SET INDEX ภาพทางเทคนิคราย 60 นาทีเข้านี้ดัชนีปรับตัวขึ้นมาได้ตามที่ประเมินไว้ โดยดัชนีปรับตัวขึ้นมาใกล้แนวต้าน 1662 จุด ให้นำหนักดัชนียังคงติดที่แนวต้านดังกล่าวและมีโอกาสพักตัวลงมาอีกครั้ง

S50H22 ภาพทางเทคนิคราย 60 นาทีเข้านี้ดัชนีปรับตัวขึ้นมายืนเหนือแนวต้าน 1003 จุด และปรับตัวต่อขึ้นต่อเนื่อง ยังคงมองดัชนีติดแนวต้าน 1007 จุดและมีโอกาสพักตัวลงมาอีกระลอก

กลยุทธ์ S50H22

- พอร์ตว่างแฉะรอเปิด Short ที่ 1003 จุด วางเป้าหมายทำกำไรที่ 995 จุด ตัดขาดทุนกรณีทะเล 1008 จุด

แนวรับ		แนวต้าน	
998	992	1007	1013

Mid-Day Trading



แนวรับ	แนวต้าน	Stop loss
24.30	25.50/26.50	23.80

AH : ราคาปรับตัวขึ้นทะลุแนวต้านแรกที่ 24.30 บาท ดึงทิศทางให้เริ่มกลับมาเป็นบวกอีกครั้งและปรับตัวต่อเนื่อง วางแนวต้านถัดไปที่ 25.50 บาท



แนวรับ	แนวต้าน	Stop loss
41.50	42.50/44	40.50

TCAP : ราคาพักตัวออกด้านข้างโดยประคองตัวเหนือ Uptrend Line มองราคามีโอกาส โดยมีแนวต้านแรกที่ 42.50 บาท และ 44 บาท

DISCLAIMER: รายงานฉบับนี้จัดทำโดยบริษัทหลักทรัพย์ ฟินันเซีย ไซรัส จำกัด (มหาชน) "บริษัท" ข้อมูลที่ปรากฏในรายงานฉบับนี้ถูกจัดทำขึ้นบนพื้นฐานของแหล่งข้อมูลที่เราเชื่อหรือคิดว่ามีความน่าเชื่อถือ และความถูกต้อง อย่างไรก็ตามบริษัทไม่รับรองความถูกต้องครบถ้วนของข้อมูลดังกล่าว ข้อมูลและความเห็นที่ปรากฏอยู่ในรายงานฉบับนี้อาจมีการเปลี่ยนแปลง แก้ไข หรือเพิ่มเติมได้ตลอดเวลาโดยไม่ต้องแจ้งให้ทราบล่วงหน้า บริษัทไม่มีความประสงค์ที่จะชักจูงหรือชี้ชวนให้ผู้ลงทุน ลงทุนซื้อหรือขายหลักทรัพย์ตามที่ปรากฏในรายงานฉบับนี้ รวมทั้งบริษัทไม่ได้รับประกันผลตอบแทนหรือราคาของหลักทรัพย์ตามข้อมูลที่ปรากฏแต่อย่างใด บริษัทจึงไม่รับผิดชอบต่อความเสียหายใดๆ ที่เกิดขึ้นจากการนำข้อมูลหรือความเห็นในรายงานฉบับนี้ไปใช้ไม่ว่ากรณีใดก็ตาม ผู้ลงทุนควรศึกษาข้อมูลและใช้ดุลยพินิจอย่างรอบคอบในการตัดสินใจลงทุน

บริษัทขอสงวนลิขสิทธิ์ในข้อมูลและความคิดเห็นที่ปรากฏอยู่ในรายงานฉบับนี้ ห้ามมิให้ผู้ใดนำข้อมูลและความคิดเห็นในรายงานฉบับนี้ไปใช้ประโยชน์ คัดลอก ตัดแปลง ทำซ้ำ นำออกแสดงหรือเผยแพร่ต่อสาธารณชนไม่ว่าทั้งหมดหรือบางส่วน โดยไม่ได้รับอนุญาตเป็นลายลักษณ์อักษรจากบริษัทล่วงหน้า การลงทุนในหลักทรัพย์มีความเสี่ยง ผู้ลงทุนควรศึกษาข้อมูลและพิจารณาอย่างรอบคอบก่อนการตัดสินใจลงทุน

บริษัทหลักทรัพย์ ฟินันเซีย ไซรัส จำกัด (มหาชน) อาจเป็นผู้ดูแลสภาพคล่อง (Market Maker) และผู้ออกใบสำคัญแสดงสิทธิอนุพันธ์ (Derivative Warrants) บนหลักทรัพย์ AAV, ADVANC, AEONTS, AMATA, ANAN, AOT, AP, BANPU, BBL, BCH, BCP, BCPG, BDMS, BEAUTY, BEC, BEM, BGRIM, BH, BJC, BLAND, BPP, BTS, CBG, CENTEL, CHG, CK, CKP, COM7, CPALL, CPF, CPN, DELTA, DTAC, EA, EGCO, EPG, ERW, ESSO, GFPT, GLOBAL, GPSC, GULF, GUNKUL, HANA, HMPRO, INTUCH, IRPC, IVL, JAS, JMT, KBANK, KCE, KKP, KTB, KTC, LH, MAJOR, MBK, MEGA, MINT, MTC, ORI, OSP, PLANB, PRM, PSH, PSL, PTG, PTT, PTTEP, PTTGC, QH, RATCH, ROBINS, RS, SAWAD, SCB, SCC, SGP, SIRI, SPALI, SPRC, STA, STEC, SUPER, TASCOS, TCAP, THAI, THANI, TISCO, TKN, TMB, TOA, TOP, TPIPP, TRUE, TTW, TU, TVO, WHA และ SET50 Future โดยบริษัท อาจจัดทำบทวิเคราะห์ของหลักทรัพย์อ้างอิงดังกล่าว ดังนั้น นักลงทุนควรศึกษารายละเอียดในหนังสือชี้ชวนของใบสำคัญแสดงสิทธิอนุพันธ์ดังกล่าวก่อนตัดสินใจลงทุน