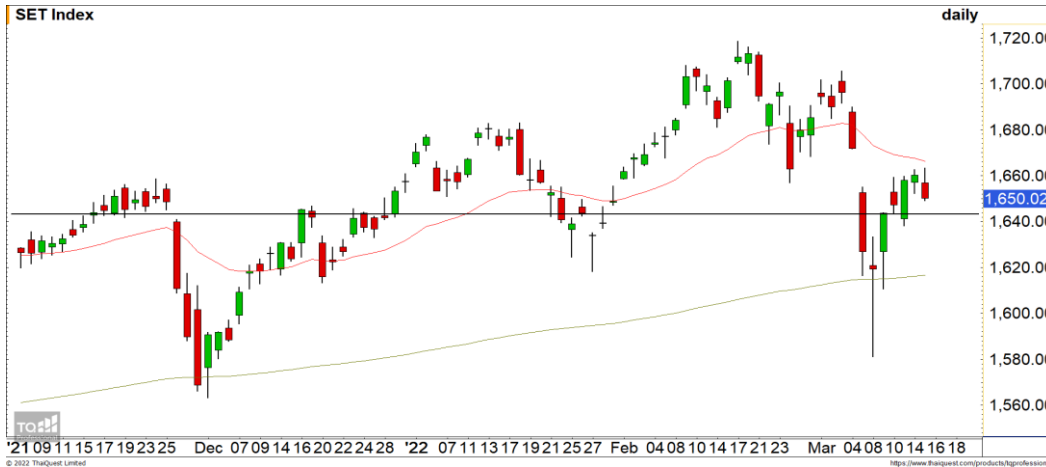


## Market Update : เข้าสู่รอบของการพักตัวระยะสั้น



| แนวรับ |      | แนวต้าน |      |
|--------|------|---------|------|
| 1644   | 1638 | 1660    | 1665 |

**SET INDEX** ภาพทางเทคนิคราย 60 นาทีเข้านี้ดัชนีปรับตัวขึ้นได้อ่อนแอ โดยปรับตัวขึ้นไม่ถึงแนวต้าน 1665 จุด และพักตัวหลุดแนวรับแรกที่ 1652 จุด ดึงรอบของการพักตัวระยะสั้นเข้ามา วางแนวรับถัดไปที่ 1644 จุด

**S50H22** ภาพทางเทคนิคราย 60 นาทีเข้านี้ดัชนีเปิดต่ำลงมาแล้วหลุดแนวรับ 998 จุด เป็นการดึงรอบของการพักตัวระยะสั้นเข้ามาอีกครั้ง วางแนวรับถัดมาที่ 992 จุด คาดดัชนีมีโอกาสปรับตัวกลับที่บริเวณดังกล่าว

### กลยุทธ์ S50H22

- พอร์ตว่างแฉะรอเปิด Short ที่ 1000 จุด วางเป้าหมายทำกำไรที่ 992 จุด ตัดขาดทุนกรณีทะเล 1007 จุด

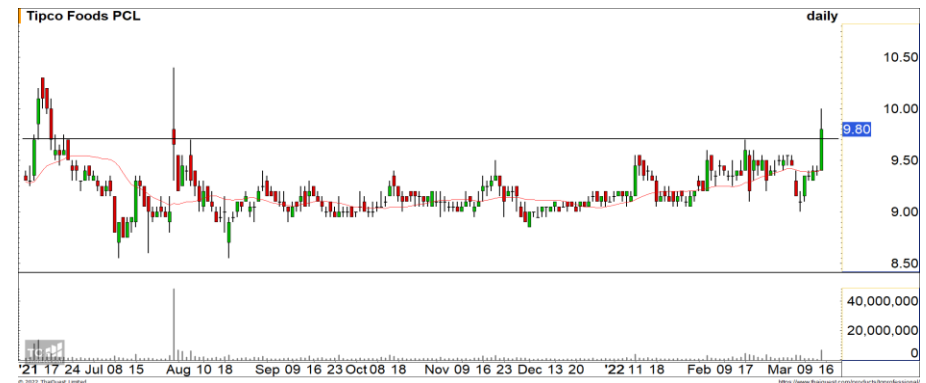
| แนวรับ |     | แนวต้าน |      |
|--------|-----|---------|------|
| 992    | 988 | 1007    | 1013 |

## Mid-Day Trading



| แนวรับ | แนวต้าน | Stop loss |
|--------|---------|-----------|
| 25.75  | 27/28   | 25        |

**SAPPE** : ราคาปรับตัวขึ้นทะลุแนวต้านแรกที่ 25.75 บาทด้วยปริมาณการซื้อขายที่หนาแน่น ดึงทิศทางของราคาให้กลับมาเป็นบวกอีกครั้ง



| แนวรับ | แนวต้าน  | Stop loss |
|--------|----------|-----------|
| 9.70   | 10/10.30 | 9.40      |

**TIPCO** : ราคาปรับตัวขึ้นผ่านแนวต้านแรกที่ 9.70 บาทขึ้นมาด้วยปริมาณการซื้อขายที่หนาแน่น ราคากลับมามีทิศทางขาขึ้นอีกครั้ง

**DISCLAIMER:** รายงานฉบับนี้จัดทำโดยบริษัทหลักทรัพย์ ฟินันเซีย ไซรัส จำกัด (มหาชน) "บริษัท" ข้อมูลที่ปรากฏในรายงานฉบับนี้ถูกจัดทำขึ้นบนพื้นฐานของแหล่งข้อมูลที่เราหรือเราเชื่อว่ามีความน่าเชื่อถือ และความถูกต้อง อย่างไรก็ตามบริษัทไม่รับรองความถูกต้องครบถ้วนของข้อมูลดังกล่าว ข้อมูลและความเห็นที่ปรากฏอยู่ในรายงานฉบับนี้อาจมีการเปลี่ยนแปลง แก้ไข หรือเพิ่มเติมได้ตลอดเวลาโดยไม่ต้องแจ้งให้ทราบล่วงหน้า บริษัทไม่มีความประสงค์ที่จะชักจูงหรือชี้ชวนให้ผู้ลงทุน ลงทุนซื้อหรือขายหลักทรัพย์ตามที่ปรากฏในรายงานฉบับนี้ รวมทั้งบริษัทไม่ได้รับประกันผลตอบแทนหรือราคาของหลักทรัพย์ตามข้อมูลที่ปรากฏแต่อย่างใด บริษัทจึงไม่รับผิดชอบต่อความเสียหายใดๆ ที่เกิดขึ้นจากการนำข้อมูลหรือความเห็นในรายงานฉบับนี้ไปใช้ไม่ว่ากรณีใดก็ตาม ผู้ลงทุนควรศึกษาข้อมูลและใช้ดุลยพินิจอย่างรอบคอบในการตัดสินใจลงทุน

บริษัทขอสงวนลิขสิทธิ์ในข้อมูลและความคิดเห็นที่ปรากฏอยู่ในรายงานฉบับนี้ ห้ามมิให้ผู้ใดนำข้อมูลและความคิดเห็นในรายงานฉบับนี้ไปใช้ประโยชน์ คัดลอก ตัดแปลง ทำซ้ำ นำออกแสดงหรือเผยแพร่ต่อสาธารณชนไม่ว่าทั้งหมดหรือบางส่วน โดยไม่ได้รับอนุญาตเป็นลายลักษณ์อักษรจากบริษัทล่วงหน้า การลงทุนในหลักทรัพย์มีความเสี่ยง ผู้ลงทุนควรศึกษาข้อมูลและพิจารณาอย่างรอบคอบก่อนการตัดสินใจลงทุน

บริษัทหลักทรัพย์ ฟินันเซีย ไซรัส จำกัด (มหาชน) อาจเป็นผู้ดูแลสภาพคล่อง (Market Maker) และผู้ออกใบสำคัญแสดงสิทธิอนุพันธ์ (Derivative Warrants) บนหลักทรัพย์ AAV, ADVANC, AEONTS, AMATA, ANAN, AOT, AP, BANPU, BBL, BCH, BCP, BCPG, BDMS, BEAUTY, BEC, BEM, BGRIM, BH, BJC, BLAND, BPP, BTS, CBG, CENTEL, CHG, CK, CKP, COM7, CPALL, CPF, CPN, DELTA, DTAC, EA, EGCO, EPG, ERW, ESSO, GFPT, GLOBAL, GPSC, GULF, GUNKUL, HANA, HMPRO, INTUCH, IRPC, IVL, JAS, JMT, KBANK, KCE, KKP, KTB, KTC, LH, MAJOR, MBK, MEGA, MINT, MTC, ORI, OSP, PLANB, PRM, PSH, PSL, PTG, PTT, PTTEP, PTTGC, QH, RATCH, ROBINS, RS, SAWAD, SCB, SCC, SGP, SIRI, SPALI, SPRC, STA, STEC, SUPER, TASCOS, TCAP, THAI, THANI, TISCO, TKN, TMB, TOA, TOP, TPIPP, TRUE, TTW, TU, TVO, WHA และ SET50 Future โดยบริษัท อาจจัดทำบทวิเคราะห์ของหลักทรัพย์อ้างอิงดังกล่าว ดังนั้น นักลงทุนควรศึกษารายละเอียดในหนังสือชี้ชวนของใบสำคัญแสดงสิทธิอนุพันธ์ดังกล่าวก่อนตัดสินใจลงทุน