

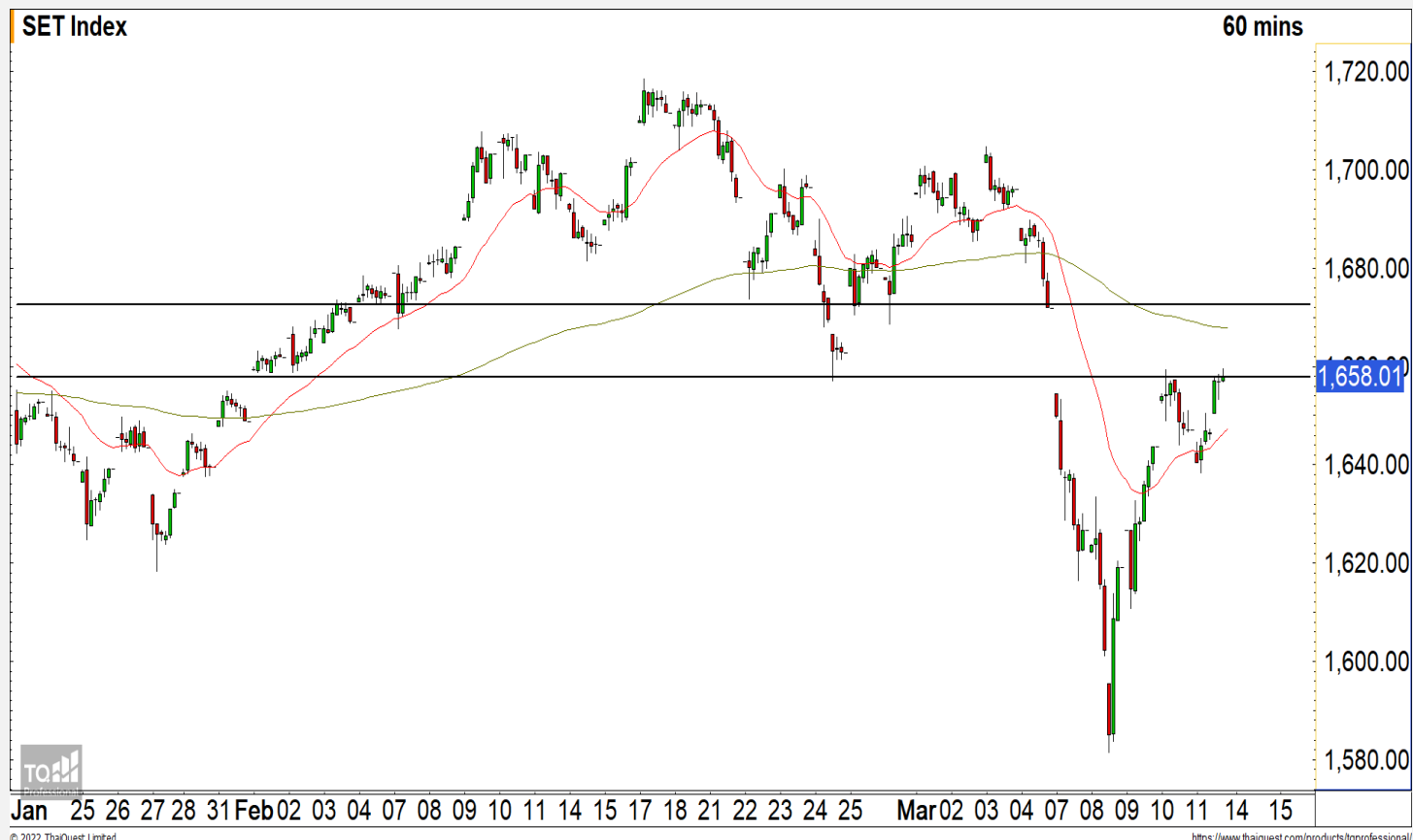


SET INDEX

**มีโอกาสฟื้นตัวขึ้นทดสอบ
แนวต้าน 1670 จุด**

วานนี้ดัชนีปิดที่ระดับ 1658.01 จุด
(+10.93 จุด)

ภาพทางเทคนิคราย 60 นาที
สุดสัปดาห์ที่ผ่านมาดัชนีพักตัวลงได้น้อย โดย
พักตัวลงมาที่แนวรับแรกที่ 1640 จุด
ก่อนที่จะฟื้นตัวกลับขึ้นมาจ่อที่แนวต้าน
1660 จุด มองดัชนีวันนี้มีโอกาสที่ฟื้นตัว
ขึ้นทดสอบแนวต้านบริเวณ Gap ที่ 1670
จุด มองเมื่อดัชนีฟื้นตัวไปที่ระดับดังกล่าวจะ
มีโอกาสย่อตัวสลับลงมาจากบริเวณ
ดังกล่าว

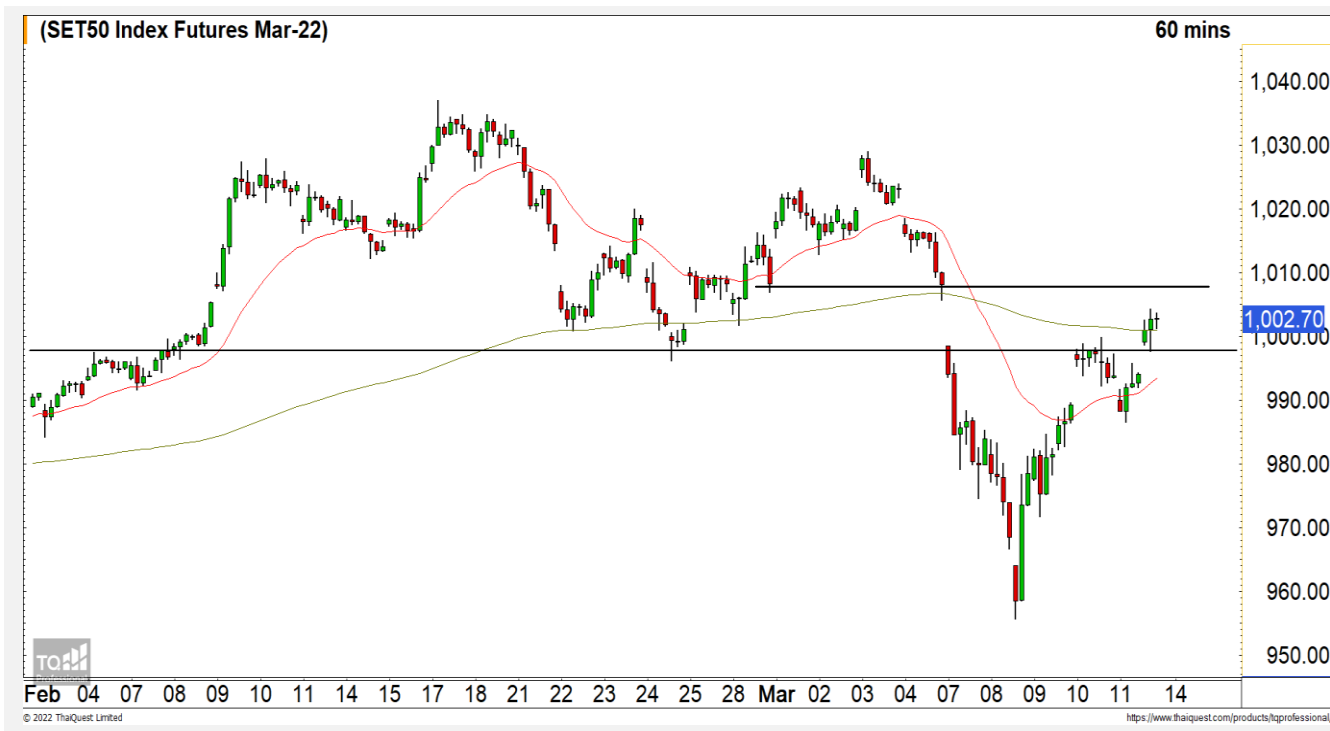


Technical Review

- S50H22 :ฟื้นตัวขึ้นปิด Gap ที่บริเวณ1005-1007 จุด
- Momentum Trading : IMH,SO
- Swing Trading : OSP, YGG

แนวรับ	1650	1642
แนวต้าน	1662	1670

SET50 Index Futures



ฟื้นตัวขึ้นปิด Gap ที่บริเวณ 1005-1007 จุด

11 มี.ค. 65 นักลงทุนต่างชาติ Long สุทธิ
13,807 สัญญา
ค่า Basis ของ S50H22 อยู่ที่ระดับ -3.99 จุด
ภาพทางเทคนิคคราย 60 นาที สุดสัปดาห์ที่ผ่านมา
มาพักตัวลงไปที่แนวรับแรกบริเวณ 990 จุด แล้วสามารถ
ฟื้นตัวกลับขึ้นมาขึ้นเหนือระดับ 998 จุดได้ ดึงรอบของ
การฟื้นตัวขึ้นทดสอบบริเวณ Gap ที่ 1005-1007 จุด
เข้ามา มองดัชนีมีโอกาสชะลอตัวที่บริเวณดังกล่าว แต่
ในกรณีที่ปิดทะลุขึ้นไปได้จะฟื้นตัวต่อเนื่องขึ้นทดสอบ
แนวต้านถัดไปที่ 1013 จุด

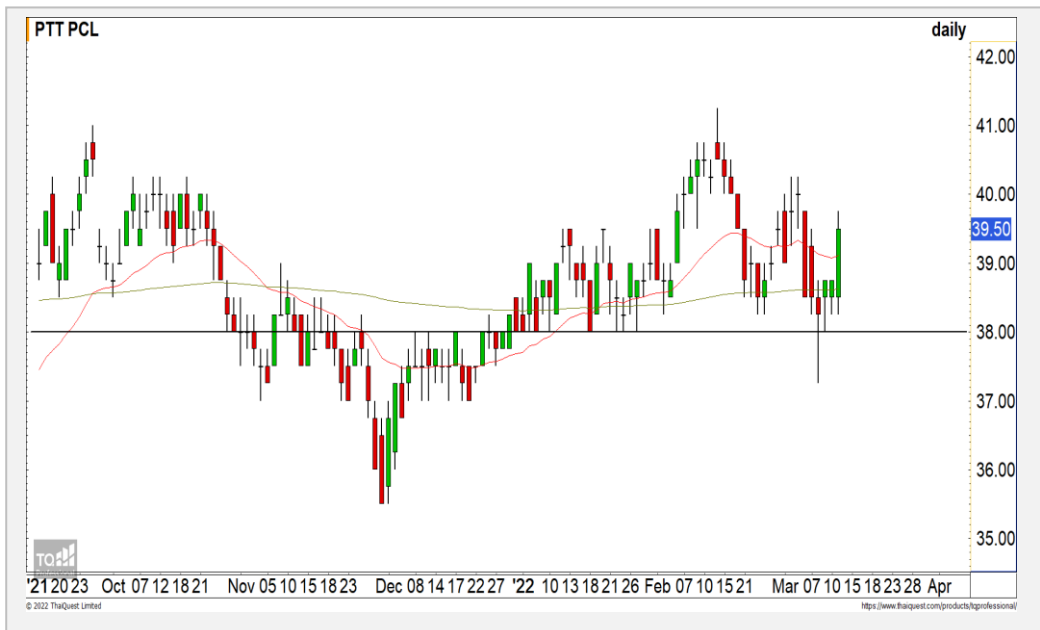
แนวรับ		แนวต้าน	
998	990-992	1005-1007	1013

Contracts	Long	Short	Net	YTD
Institution	37,871	44,924	-7,053	22,416
Foreign	87,324	73,517	13,807	-35,210
Local	112,927	119,681	-6,754	12,794

กลยุทธ์ S50H22

- พอร์ต Long ต้นทุนที่ 998 จุด ถือรอทำกำไรที่ 990 จุด ตัดขาดทุนกรณีทะลุ 1005 จุด

PTT



	Level 1	Level 2
Support	38	37
Resistance	40.25	41

PTT : ราคาฟื้นตัวมาจากแนวรับ 38 บาทตามที่ได้ประเมินไว้ มองราคากำลังอยู่ในรอบของการฟื้นตัวขึ้นทดสอบแนวต้าน 40.25

BDMS



	Level 1	Level 2
Support	24.80	24
Resistance	26.25	27

BDMS : ราคาฟื้นตัวขึ้นทำจุดสูงสุดในรอบ 200 วัน ดึงภาพหลักให้กลับมาเป็นบวก วางแนวต้านถัดไปที่ 26.25 บาท

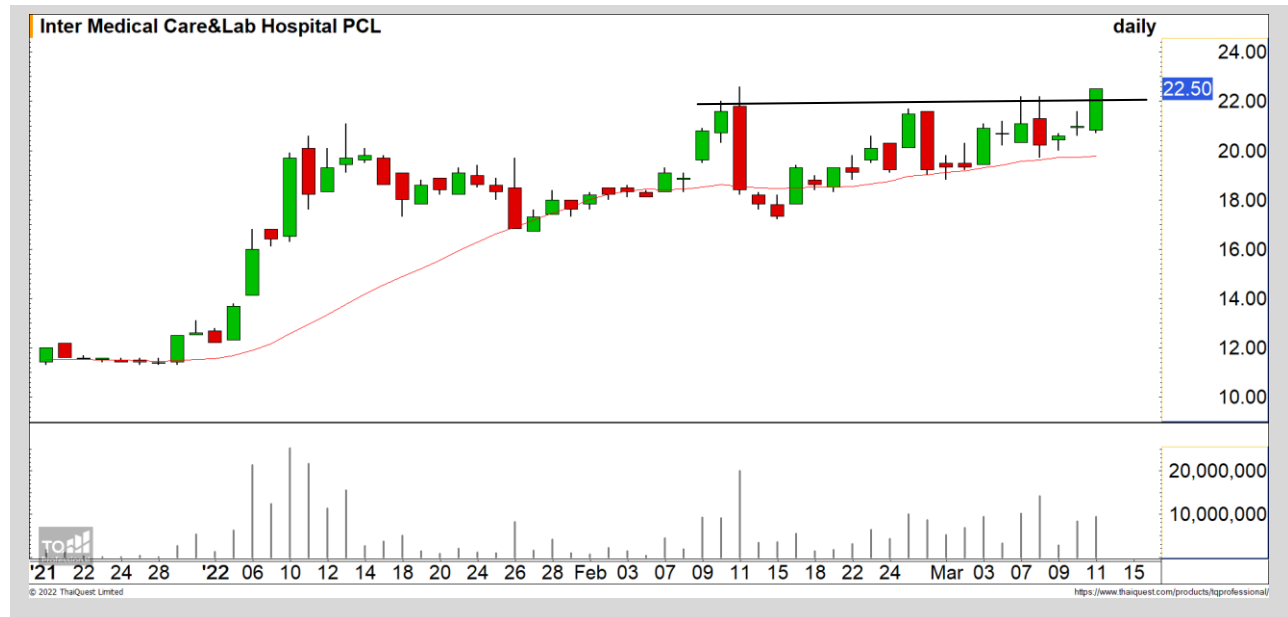
Momentum Trading

IMH

Support	22.20
Resistance	23.50/24.20
Stop loss	21

คำแนะนำระยะสั้น (BUY)

ราคาฟื้นตัวขึ้นทะลุแนวต้านหลักที่ 22.20 บาท ขึ้นสร้างระดับ All Time High ได้ แสดงถึงทิศทางขาขึ้นที่แข็งแกร่ง คาดราคาฟื้นตัวต่อเนื่อง วัดเป้าหมายถัดไปที่ 23.50 บาท



SO

Support	17.80
Resistance	18.50
Stop loss	17

คำแนะนำระยะสั้น (BUY)

ราคากำลังฟื้นตัวขึ้นทะลุแนวต้านของกรอบการพักตัวที่ 17.80 บาท ขึ้นมา ด้วยปริมาณการซื้อขายที่สูงสอดคล้องกับทิศทาง มองราคากลับมามีทิศทางที่เป็นบวกอีกครั้ง



Swing Trading



Support	35.25
Resistance	36.50/37.50
Stop loss	34.25

คำแนะนำระยะสั้น (BUY)

ราคาปรับตัวลงมาที่แนวรับ 35.25 บาท เป็นบริเวณจุด Breakout ของรอบนี้ มองราคาปรับตัวสะสมกำลังในทิศทางหลักที่เป็นขาขึ้น จึงเป็นจังหวะเข้าสะสมที่ดี

OSP



Support	10.50
Resistance	11.50/12.10
Stop loss	9.95

คำแนะนำระยะสั้น (BUY)

ราคากำลังพักต่อเนื่องลงมาที่แนวรับ 10.50 บาท แรงขายเริ่มชะลอตัวลง คาดราคามี Downside ในระยะสั้นที่จำกัด มีโอกาสได้เห็นการฟื้นตัวกลับที่บริเวณดังกล่าว

YGG



ไม่มีสัญญาณ

แนวรับ

แนวต้าน

- - - -



สอบถามข้อมูลเพิ่มเติม

โทรศัพท์ 02-658-9915

Email:

Line: @dw24

ตารางราคา

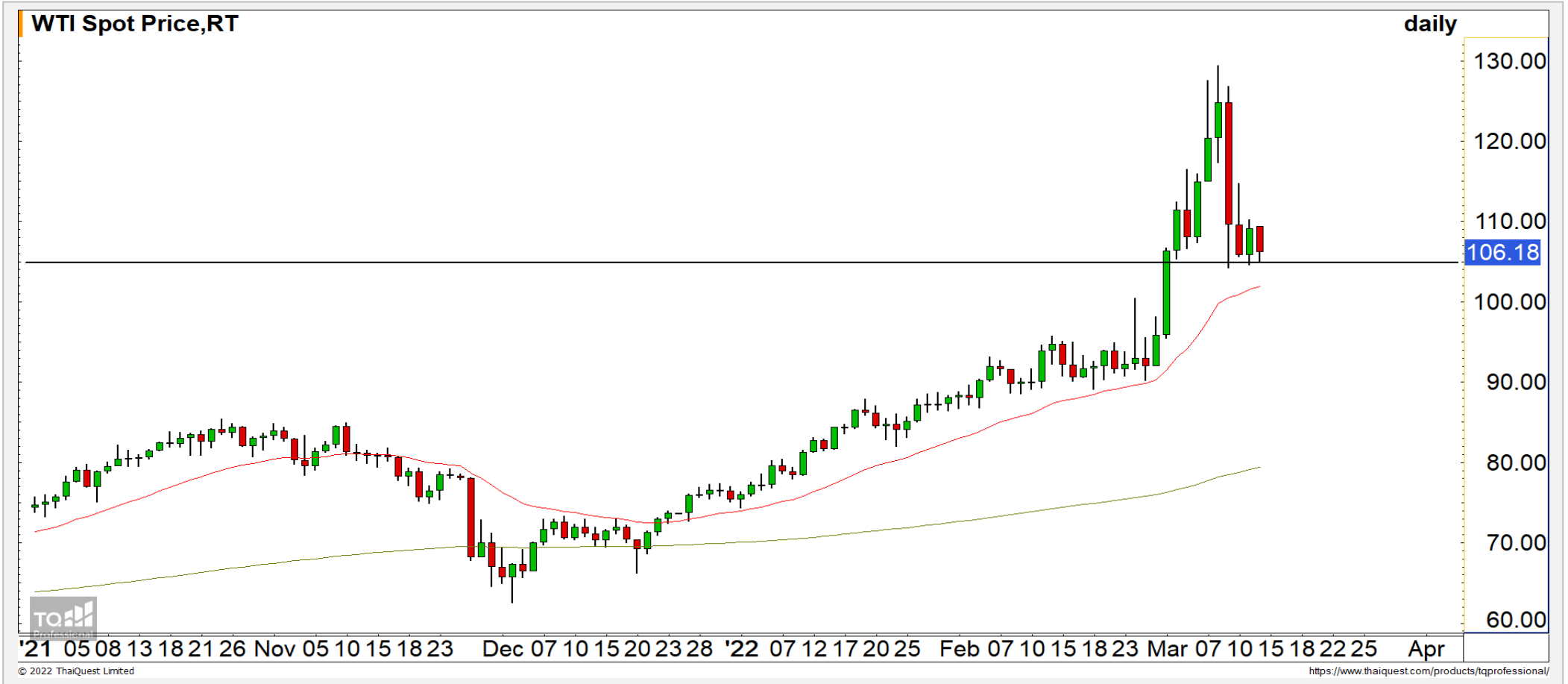
* ตารางราคาใช้เปรียบเทียบในการซื้อขายช่วง market open เท่านั้น ไม่รวมช่วง market call

Name	-	Implied Volatility	-
Underlying	-	Delta	-
Type	-	Listing Date	-
Strike	-	Last Trading Date	-
Conversion Ratio	-	Expire Date(Maturity Date)	-
Moneyness	-	outstanding (13-Jun-2021)	-

Underlying Bid*	DW Bid Price(THB) *				
	17-Jun-2021	18-Jun-2021	21-Jun-2021	22-Jun-2021	23-Jun-2021
-	-	-	-	-	-
-	-	-	-	-	-
-	-	-	-	-	-
-	-	-	-	-	-
-	-	-	-	-	-
-	-	-	-	-	-
-	-	-	-	-	-
-	-	-	-	-	-
-	-	-	-	-	-

COMMODITY MARKET

Crude Oil (WTI)



แนวรับ	แนวต้าน
105	115
100	120

ราคาน้ำมันดิบ WTI กำลังสร้างฐานระยะสั้นที่แนวรับ 105 ดอลลาร์ คาดราคาน้ำมันดิบยังคงอยู่ในทิศทางหลักที่เป็นบวกและยังคงมีความผันผวนที่สูง

Gold Futures

ระวังราคาทองคำหลุดแนวรับ 1970 ดอลลาร์ และพักตัวต่อเนื่อง

ภาพทางเทคนิคราย 240 นาที ราคาทองคำฟื้นตัวขึ้น ทะลุกรอบการเลือกทิศทางที่ 1990 ดอลลาร์ขึ้นมา ทำให้ราคาทองคำเข้าสู่รอบของการฟื้นตัวระยะสั้นอีกครั้ง โดยมองวันนี้ราคาทองคำแกว่งตัวในกรอบ 1990-2005 ดอลลาร์

คำแนะนำระยะสั้น GOH22

- พอร์ต Long ต้นทุนที่ 1990 ดอลลาร์ ตัดขาดทุนที่ 1983 ดอลลาร์ไปแล้ว
- พอร์ตว่างแนะนำ Wait and See

วันที่ 11 มี.ค. 2022
กองทุน SPDR ซื้อทองคำ 2.61 ตัน
ไว้ที่ระดับ 1,064.15 ตัน



	แนวรับ		แนวต้าน		
	1970	1960	1990	2005	
Contracts		Long	Short	Net	YTD
Institution		10,456	9,505	951	-887
Foreign		38,729	37,937	792	23,928
Local		29,002	30,745	-1,743	-23,041

Market Summary & Theoretical Price

SET50 Index Futures

Series	Settle	Change	Vol Contracts	Vol Change	OI	OI Change	Days to Delivery	Theoretical			Div. Yield	Fund Rate	Basis	Premium Discount
								Theoretical	Lower	Upper				
S50K20	891.8	0.0	71	0	0	0	-125	791.71	794.44	777.39	0.02%	1.75%	95.33	100.05
S50M20	875.3	0.0	50159	0	0	0	-93	793.65	795.68	783.00	0.38%	1.75%	78.92	81.70
S50N20	856.3	0.0	77	0	0	0	-62	795.47	796.82	788.37	1.04%	1.75%	59.87	60.83
S50U20	794.8	0.0	39907	0	0	0	-1	796.44	796.46	796.32	2.03%	1.75%	-1.67	-1.68
S50Z20	793.9	0.0	165665	0	373073	0	90	793.82	791.85	804.13	3.08%	1.75%	-2.53	0.08
S50H21	789.4	0.0	7086	0	13165	0	181	790.55	786.60	811.28	3.24%	1.75%	-7.03	-1.15

S50K20

Series	Settle	Change	Vol Contracts	Vol Change	OI	OI Change	Days to Delivery	Theoretical			Premium / Discount	Risk Free Rate
								Theoretical	Lower	Upper		
GFM20	25968.8398	0	211	0	542	0	-93	28369	28442	27988	-2400.30	1.75%
GFQ20	28980.6504	0	183	0	490	0	-33	28451	28477	28316	529.53	1.75%
GFV20	28360	0	76	0	303	0	29	28536	28513	28655	-175.82	1.75%

Gold Online Futures

Series	Settle	Change	Vol Contracts	Vol Change	OI	OI Change	Days to Delivery	Theoretical
GOM20	1768.80	0.00	7623	0	3082	0	-93	1886.64

USD Futures

Series	Settle	OI Change	Days to Delivery	Theoretical	Basis
USDK20	31.87	0.00	-125	31.32	0.23
USDM20	30.93	0.00	-93	31.40	-0.71
USDN20	31.38	0.00	-62	31.48	-0.25
USDU20	31.70	0.00	-1	31.63	0.06

DISCLAIMER: รายงานฉบับนี้จัดทำโดยบริษัทหลักทรัพย์ ฟินันเซีย ไซรัส จำกัด (มหาชน) "บริษัท" ข้อมูลที่ปรากฏในรายงานฉบับนี้ถูกจัดทำขึ้นบนพื้นฐานของแหล่งข้อมูลที่เราเชื่อหรือควรเชื่อว่าจะมีความน่าเชื่อถือ และ5ความถูกต้อง อย่างไรก็ตามบริษัทไม่รับรองความถูกต้องครบถ้วนของข้อมูลดังกล่าว ข้อมูลและความเห็นที่ปรากฏอยู่ในรายงานฉบับนี้อาจมีการเปลี่ยนแปลง แก้ไข หรือเพิ่มเติมได้ตลอดเวลาโดยไม่ต้องแจ้งให้ทราบล่วงหน้า บริษัทไม่มีความประสงค์ที่จะชักจูงหรือชี้ชวนให้ผู้ลงทุน ลงทุนซื้อหรือขายหลักทรัพย์ตามที่ปรากฏในรายงานฉบับนี้ รวมทั้งบริษัทไม่ได้รับประกันผลตอบแทนหรือราคาของหลักทรัพย์ตามข้อมูลที่ปรากฏแต่อย่างใด บริษัทจึงไม่รับผิดชอบต่อความเสียหายใดๆ ที่เกิดขึ้นจากการนำข้อมูลหรือความเห็นในรายงานฉบับนี้ไปใช้ไม่ว่ากรณีใดก็ตาม ผู้ลงทุนควรศึกษาข้อมูลและใช้ดุลยพินิจอย่างรอบคอบในการตัดสินใจลงทุน

บริษัทขอสงวนลิขสิทธิ์ในข้อมูลและความเห็นที่ปรากฏอยู่ในรายงานฉบับนี้ ห้ามมิให้ผู้ใดนำข้อมูลและความเห็นในรายงานฉบับนี้ไปใช้ประโยชน์ คัดลอก ตัดแปลง ทำซ้ำ นำออกแสดงหรือเผยแพร่ต่อสาธารณชนไม่ว่าทั้งหมดหรือบางส่วน โดยไม่ได้รับอนุญาตเป็นลายลักษณ์อักษรจากบริษัทล่วงหน้า การลงทุนในหลักทรัพย์มีความเสี่ยง ผู้ลงทุนควรศึกษาข้อมูลและพิจารณาอย่างรอบคอบก่อนการตัดสินใจลงทุน

บริษัทหลักทรัพย์ ฟินันเซีย ไซรัส จำกัด (มหาชน) อาจเป็นผู้ดูแลสภาพคล่อง (Market Maker) และผู้ออกใบสำคัญแสดงสิทธิหรืออนุพันธ์ (Derivative Warrants) บนหลักทรัพย์ AAV, ADVANC, AEONTS, AMATA, ANAN, AOT, AP, BANPU, BBL, BCH, BCP, BCPG, BDMS, BEAUTY, BEC, BEM, BGRIM, BH, BJC, BLAND, BPP, BTS, CBG, CENTEL, CHG, CK, CKP, COM7, CPALL, CPF, CPN, DELTA, DTAC, EA, EGCO, EPG, ERW, ESSO, GFPT, GLOBAL, GPSC, GULF, GUNKUL, HANA, HMPRO, INTUCH, IRPC, IVL, JAS, JMT, KBANK, KCE, KKP, KTB, KTC, LH, MAJOR, MBK, MEGA, MINT, MTC, ORI, OSP, PLANB, PRM, PSH, PSL, PTG, PTT, PTTEP, PTTGC, QH, RATCH, ROBINS, RS, SAWAD, SCB, SCC, SGP, SIRI, SPALI, SPRC, STA, STEC, SUPER, TASCO, TCAP, THAI, THANI, TISCO, TKN, TMB, TOA, TOP, TPIPP, TRUE, TTW, TU, TVO, WHA และ SET50 Future โดยบริษัทฯ อาจจัดทำบทวิเคราะห์ของหลักทรัพย์อ้างอิงดังกล่าว ดังนั้น นักลงทุนควรศึกษารายละเอียดในหนังสือชี้ชวนของใบสำคัญแสดงสิทธิหรืออนุพันธ์ดังกล่าวก่อนตัดสินใจลงทุน

หมายเหตุ: ประธานกรรมการของบริษัทหลักทรัพย์ ฟินันเซีย ไซรัส จำกัด (มหาชน) ดำรงตำแหน่งเป็นกรรมการของบริษัท ทู คอร์ปอเรชั่น จำกัด (มหาชน)

Remark : FSS's Chairman is a TRUE's director.