



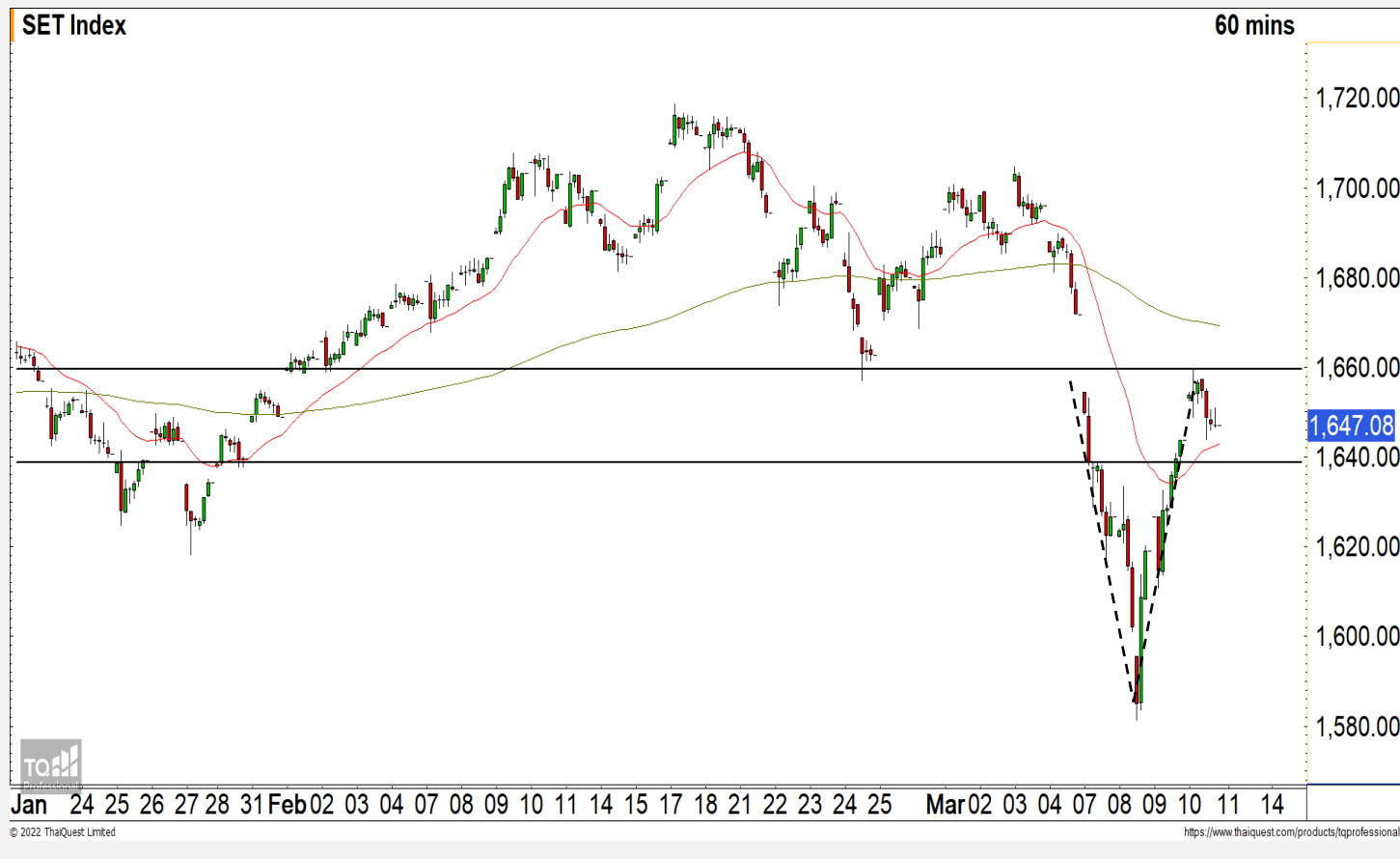
SET INDEX

เข้าสู่รอบพักตัวระยะสั้นหลังติด แนวต้าน 1660 จุด

วานนี้ดัชนีปิดที่ระดับ 1647.08 จุด
(+3.44 จุด)

ภาพทางเทคนิคราย 60 นาที วานนี้
ดัชนีฟื้นตัวขึ้นมาในรูปแบบ V-Shape
Technical Rebound ขึ้นมาที่แนวต้าน
บริเวณ 1660 จุด ตามที่ได้ประเมินไว้ แล้ว
เกิดการชะลอตัวตามที่ได้ประเมินไว้ มอง
ดัชนีเข้าสู่รอบของการพักตัวระยะสั้นลงมา
โดยมีแนวรับแรกที่ 1640 จุด หากหลุด
ระดับนี้ลงมา จะทำให้ดัชนีพักตัวลงต่อที่
แนวรับ 1630 จุด และคาดดัชนีมีโอกาสฟื้น
ตัวกลับขึ้นมาได้บ้าง

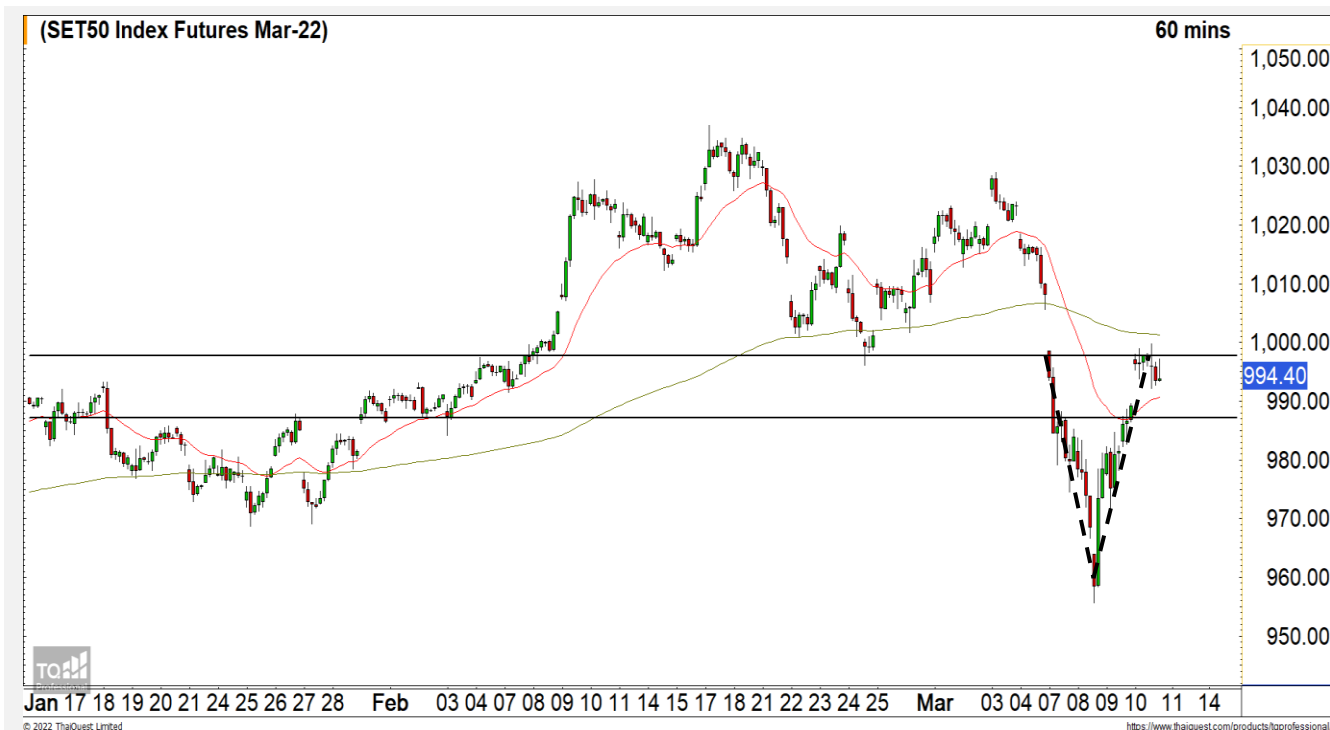
แนวรับ	1640	1630
แนวต้าน	1653	1660



Technical Review

- S50H22 :พักตัวระยะสั้นหลังติดแนวต้าน 998 จุด
- Momentum Trading : BDMS,PROEN
- Swing Trading : PTT,GLOBAL

SET50 Index Futures



พักตัวระยะสั้นหลังติดแนวต้าน 998 จุด

10 มี.ค. 65 นักลงทุนต่างชาติ Long สุทธิ
30,861 สัญญา
ค่า Basis ของ S50H22 อยู่ที่ระดับ -3.99 จุด
ภาพทางเทคนิคคราย 60 นาที วานนี้ดัชนีฟื้นตัว
แบบ V-Shape Technical Rebound ขึ้นมาติดแนว
ต้าน 998 จุดตามที่ได้ประเมินไว้ และเข้าสู่รอบของการ
พักตัวระยะสั้นอีกครั้ง มองการพักตัวรอบสั้นนี้มีแนวรับ
แรกที่ 988 จุด และ 982 จุดเป็นระดับถัดมา คาดดัชนีมี
โอกาสฟื้นตัวกลับขึ้นมาที่บริเวณดังกล่าว

แนวรับ

988 982

แนวต้าน

998 1005

Contracts	Long	Short	Net	YTD
Institution	43,037	42,019	1,018	29,469
Foreign	102,502	71,641	30,861	-49,017
Local	103,962	135,841	-31,879	19,548

กลยุทธ์ S50H22

- พอร์ตวางแนวรอเปิด Short ที่ 998 จุด
วางเป้าหมายทำกำไรที่ 990 จุด ตัดขาดทุนกรณี
ทะลุ 1005 จุด

BANPU



	Level 1	Level 2
Support	11.20	10.70
Resistance	12	12.30

BANPU : ราคาพักตัวลงมาที่บริเวณแนวรับ 10.70-11.20 บาท ซึ่งเป็นฐานของการสะสมกำลังในรอบนี้ คาดระยะสั้นราคามีโอกาสฟื้นตัวกลับ โดยวางแนวต้านแรกที่ 12 บาท

TOP



	Level 1	Level 2
Support	51	49.50
Resistance	53.50	54.75

TOP : ราคาฟื้นตัวอย่างรวดเร็วในรูปแบบ V-Shape ขึ้นมาชนแนวต้านของ Uptrend Line ที่ 53.50 บาท คาดระยะสั้นราคามีโอกาสชะลอตัวลง โดยมีแนวรับแรกที่ 51 บาท

Momentum Trading

BDMS

Support	24.70
Resistance	25.50-26
Stop loss	24.20

คำแนะนำระยะสั้น (BUY)

ราคาฟื้นตัวขึ้นทะลุแนวต้านหลักที่ 24.70 บาท ดึงภาพหลักให้กลับมาเป็นขาขึ้นอีกครั้ง วางแนวต้านถัดไปที่บริเวณ 25.50-26 บาท

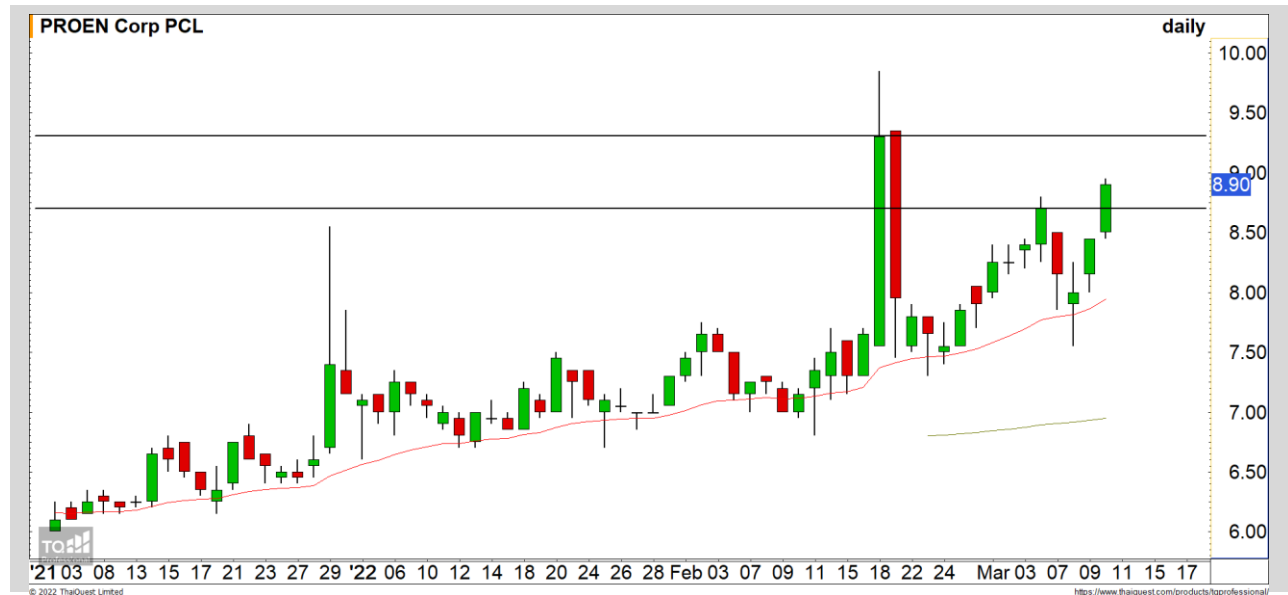


PROEN

Support	8.75
Resistance	9.30
Stop loss	8.50

คำแนะนำระยะสั้น (BUY)

ราคากำลังฟื้นตัวขึ้นทะลุแนวต้านแรกที่ 8.75 บาท ดึงรอบของการฟื้นตัวต่อเนื่องระยะสั้นเข้ามาอีกครั้ง วางแนวต้านถัดไปที่ 9.30 บาท



Swing Trading

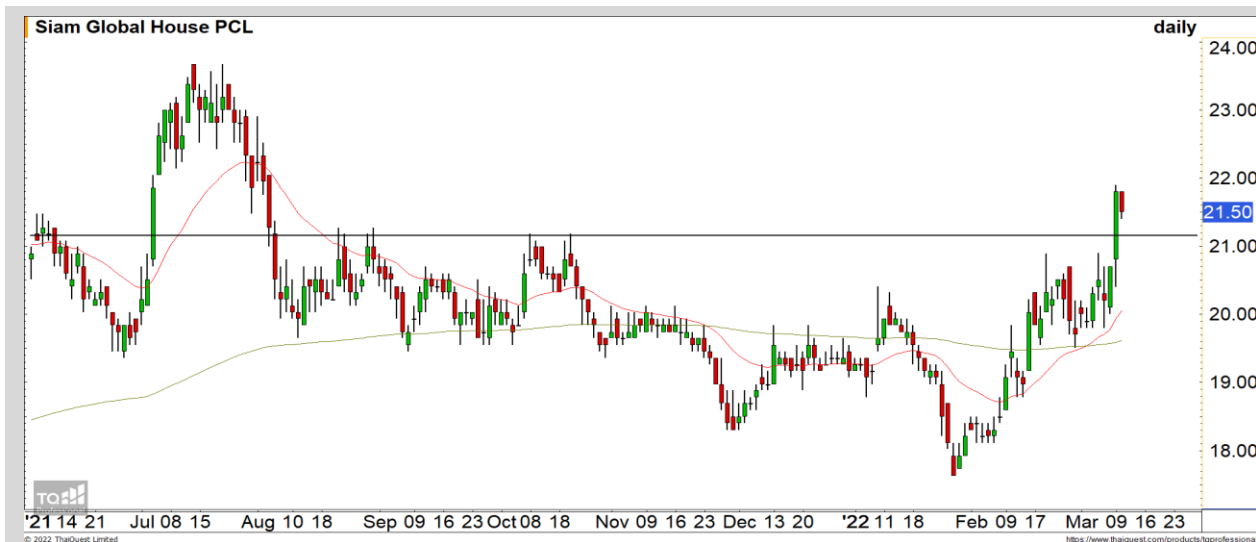


Support	38.25
Resistance	39.75
Stop loss	37

คำแนะนำระยะสั้น (BUY)

ราคาพักตัวลงมาที่แนวรับ 38.25 บาทเริ่มมีแรงซ็อกกลับเข้ามา โดยที่ทิศทางหลักเป็น Sideway มองการพักตัวลงมาใกล้แนวรับดังกล่าวเป็นจังหวะเข้าสะสมเล่นรอบที่ดี

PTT



Support	21.30
Resistance	22.40/23
Stop loss	20.50

คำแนะนำระยะสั้น (BUY)

ราคากำลังพักตัวแบบ Throw Back ลงมาที่แนวรับ 21.30 บาท มองเป็นจังหวะเข้าสะสมที่ดีเนื่องจากราคามีโอกาสปรับตัวต่อตามแนวโน้มเดิมขาขึ้นที่บริเวณดังกล่าว

GLOBAL



ไม่มีสัญญาณ

แนวรับ

แนวต้าน

- - - -



สอบถามข้อมูลเพิ่มเติม

โทรศัพท์ 02-658-9915

Email:

Line: @dw24

ตารางราคา

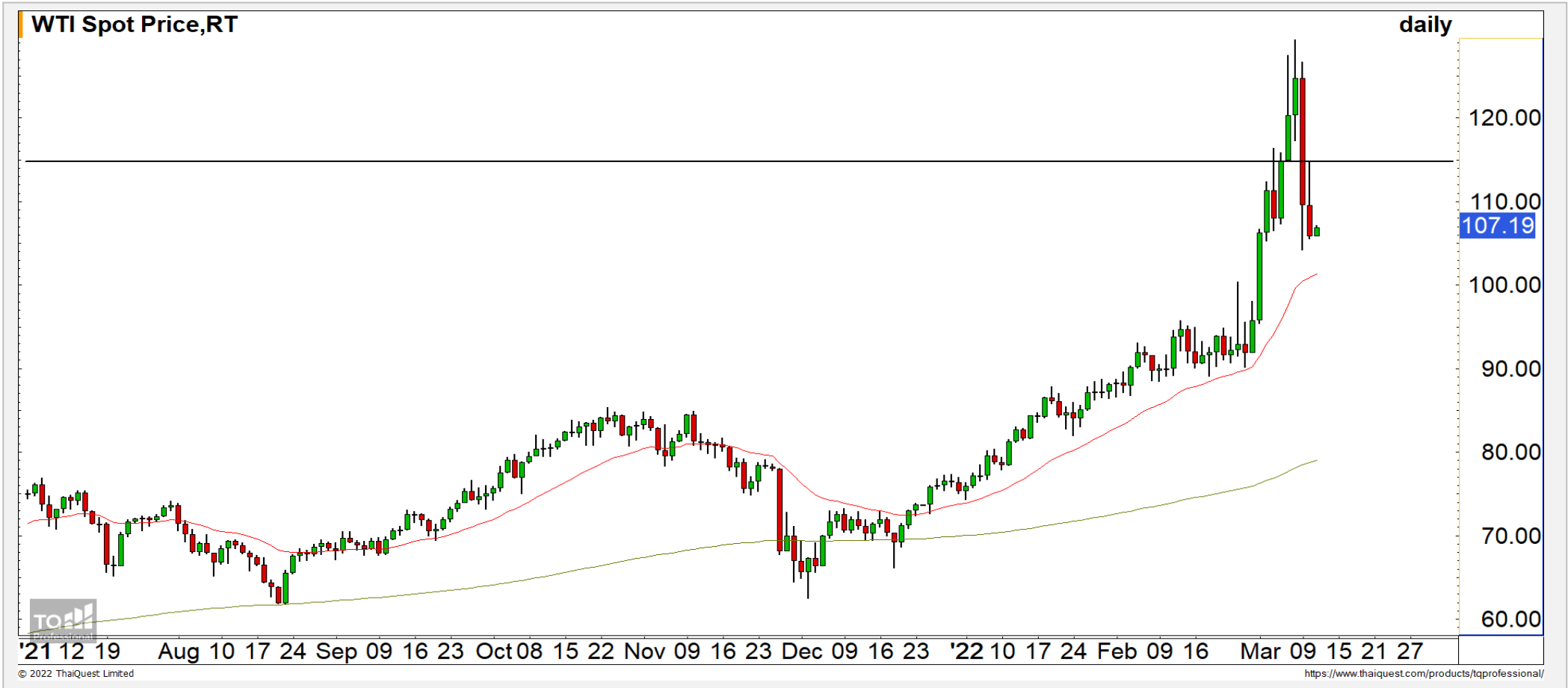
* ตารางราคาใช้เปรียบเทียบในการซื้อขายช่วง market open เท่านั้น ไม่รวมช่วง market call

Name	-	Implied Volatility	-
Underlying	-	Delta	-
Type	-	Listing Date	-
Strike	-	Last Trading Date	-
Conversion Ratio	-	Expire Date(Maturity Date)	-
Moneyness	-	outstanding (13-Jun-2021)	-

Underlying Bid*	DW Bid Price(THB) *				
	17-Jun-2021	18-Jun-2021	21-Jun-2021	22-Jun-2021	23-Jun-2021
-	-	-	-	-	-
-	-	-	-	-	-
-	-	-	-	-	-
-	-	-	-	-	-
-	-	-	-	-	-
-	-	-	-	-	-
-	-	-	-	-	-
-	-	-	-	-	-

COMMODITY MARKET

Crude Oil (WTI)



แนวรับ	แนวต้าน
105	115
100	120

ราคาน้ำมันดิบ WTI พักตัวหลุดระดับ 115 ดอลลาร์ คาดราคาน้ำมันมีโอกาสฟื้นตัวกลับที่แนวรับ 105 ดอลลาร์ และยังคงมีทิศทางที่เป็นขาขึ้นอยู่

Gold Futures

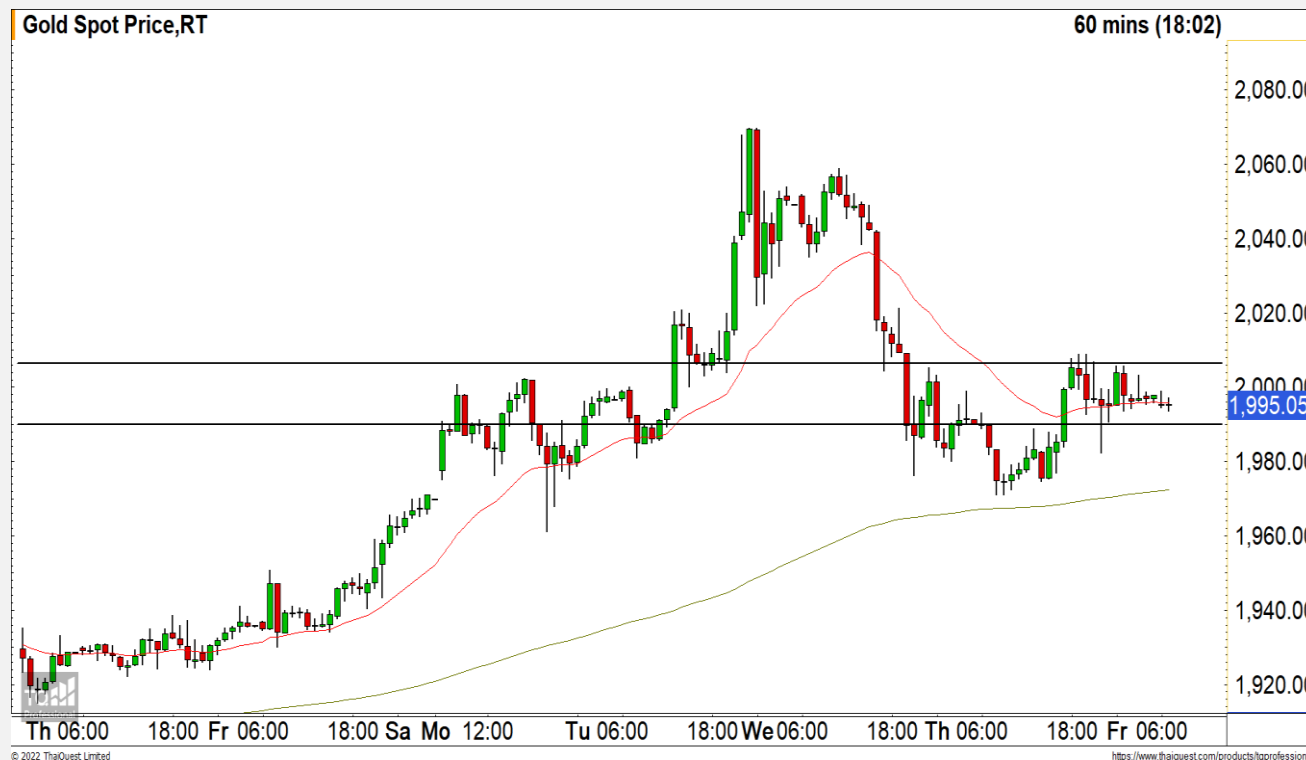
คาดการณ์ทองคำมีโอกาสนឹងตัวจากบริเวณ แนวรับ 1990 ดอลลาร์

ภาพทางเทคนิคราย 240 นาที ราคาทองคำฟื้นตัวขึ้น ทะลุกรอบการเลือกทิศทางที่ 1990 ดอลลาร์ขึ้นมา ทำให้ราคาทองคำเข้าสู่รอบของการฟื้นตัวระยะสั้นอีกครั้ง โดยมองวันนี้ราคาทองคำแกว่งตัวในกรอบ 1990-2005 ดอลลาร์

คำแนะนำระยะสั้น GOH22

- พอร์ตวางแนะเปิด Long ที่ 1990 ดอลลาร์ วางเป้าหมายทำกำไรที่ 2003 ดอลลาร์ ตัดขาดทุนกรณีหลุด 1983 ดอลลาร์

วันที่ 10 มี.ค. 2022
กองทุน SPDR ขายทองคำ 1.74 ตัน
ไว้ที่ระดับ 1,061.54 ตัน



	แนวรับ		แนวต้าน		
	1990	1982	2005	2020	
Contracts	Long	Short	Net	YTD	
Institution	14,525	16,756	-2,231	-1,838	
Foreign	56,271	65,047	-8,776	23,136	
Local	48,408	37,401	11,007	-21,298	

Market Summary & Theoretical Price

SET50 Index Futures

Series	Settle	Change	Vol Contracts	Vol Change	OI	OI Change	Days to Delivery	Theoretical			Div. Yield	Fund Rate	Basis	Premium Discount
								Theoretical	Lower	Upper				
S50K20	891.8	0.0	71	0	0	0	-125	791.71	794.44	777.39	0.02%	1.75%	95.33	100.05
S50M20	875.3	0.0	50159	0	0	0	-93	793.65	795.68	783.00	0.38%	1.75%	78.92	81.70
S50N20	856.3	0.0	77	0	0	0	-62	795.47	796.82	788.37	1.04%	1.75%	59.87	60.83
S50U20	794.8	0.0	39907	0	0	0	-1	796.44	796.46	796.32	2.03%	1.75%	-1.67	-1.68
S50Z20	793.9	0.0	165665	0	373073	0	90	793.82	791.85	804.13	3.08%	1.75%	-2.53	0.08
S50H21	789.4	0.0	7086	0	13165	0	181	790.55	786.60	811.28	3.24%	1.75%	-7.03	-1.15

S50K20

Series	Settle	Change	Vol Contracts	Vol Change	OI	OI Change	Days to Delivery	Theoretical			Premium / Discount	Risk Free Rate
								Theoretical	Lower	Upper		
GFM20	25968.8398	0	211	0	542	0	-93	28369	28442	27988	-2400.30	1.75%
GFQ20	28980.6504	0	183	0	490	0	-33	28451	28477	28316	529.53	1.75%
GFV20	28360	0	76	0	303	0	29	28536	28513	28655	-175.82	1.75%

Gold Online Futures

Series	Settle	Change	Vol Contracts	Vol Change	OI	OI Change	Days to Delivery	Theoretical
GOM20	1768.80	0.00	7623	0	3082	0	-93	1886.64

USD Futures

Series	Settle	OI Change	Days to Delivery	Theoretical	Basis
USDK20	31.87	0.00	-125	31.32	0.23
USDM20	30.93	0.00	-93	31.40	-0.71
USDN20	31.38	0.00	-62	31.48	-0.25
USDU20	31.70	0.00	-1	31.63	0.06

DISCLAIMER: รายงานฉบับนี้จัดทำโดยบริษัทหลักทรัพย์ ฟินันเซีย ไซรัส จำกัด (มหาชน) "บริษัท" ข้อมูลที่ปรากฏในรายงานฉบับนี้ถูกจัดทำขึ้นบนพื้นฐานของแหล่งข้อมูลที่เราหรือเราเชื่อว่ามีความน่าเชื่อถือ และมีความถูกต้อง อย่างไรก็ตามบริษัทไม่รับรองความถูกต้องครบถ้วนของข้อมูลดังกล่าว ข้อมูลและความเห็นที่ปรากฏอยู่ในรายงานฉบับนี้อาจมีการเปลี่ยนแปลง แก้ไข หรือเพิ่มเติมได้ตลอดเวลาโดยไม่ต้องแจ้งให้ทราบล่วงหน้า บริษัทไม่มีความประสงค์ที่จะชักจูงหรือชี้ชวนให้ผู้ลงทุน ลงทุนซื้อหรือขายหลักทรัพย์ตามที่ปรากฏในรายงานฉบับนี้ รวมทั้งบริษัทไม่ได้รับประกันผลตอบแทนหรือราคาของหลักทรัพย์ตามข้อมูลที่ปรากฏแต่อย่างใด บริษัทจึงไม่รับผิดชอบต่อความเสียหายใดๆ ที่เกิดขึ้นจากการนำข้อมูลหรือความเห็นในรายงานฉบับนี้ไปใช้ไม่ว่ากรณีใดก็ตาม ผู้ลงทุนควรศึกษาข้อมูลและใช้ดุลยพินิจอย่างรอบคอบในการตัดสินใจลงทุน

บริษัทขอสงวนลิขสิทธิ์ในข้อมูลและความเห็นที่ปรากฏอยู่ในรายงานฉบับนี้ ห้ามมิให้ผู้ใดนำข้อมูลและความเห็นในรายงานฉบับนี้ไปใช้ประโยชน์ คัดลอก ตัดแปลง ทำซ้ำ นำออกแสดงหรือเผยแพร่ต่อสาธารณชนไม่ว่าทั้งหมดหรือบางส่วน โดยไม่ได้รับอนุญาตเป็นลายลักษณ์อักษรจากบริษัทล่วงหน้า การลงทุนในหลักทรัพย์มีความเสี่ยง ผู้ลงทุนควรศึกษาข้อมูลและพิจารณาอย่างรอบคอบก่อนการตัดสินใจลงทุน

บริษัทหลักทรัพย์ ฟินันเซีย ไซรัส จำกัด (มหาชน) อาจเป็นผู้ดูแลสภาพคล่อง (Market Maker) และผู้ออกใบสำคัญแสดงสิทธิอนุพันธ์ (Derivative Warrants) บนหลักทรัพย์ AAV, ADVANC, AEONTS, AMATA, ANAN, AOT, AP, BANPU, BBL, BCH, BCP, BCPG, BDMS, BEAUTY, BEC, BEM, BGRIM, BH, BJC, BLAND, BPP, BTS, CBG, CENTEL, CHG, CK, CKP, COM7, CPALL, CPF, CPN, DELTA, DTAC, EA, EGCO, EPG, ERW, ESSO, GFPT, GLOBAL, GPSC, GULF, GUNKUL, HANA, HMPRO, INTUCH, IRPC, IVL, JAS, JMT, KBANK, KCE, KKP, KTB, KTC, LH, MAJOR, MBK, MEGA, MINT, MTC, ORI, OSP, PLANB, PRM, PSH, PSL, PTG, PTT, PTTEP, PTTGC, QH, RATCH, ROBINS, RS, SAWAD, SCB, SCC, SGP, SIRI, SPALI, SPRC, STA, STEC, SUPER, TASCO, TCAP, THAI, THANI, TISCO, TKN, TMB, TOA, TOP, TPIPP, TRUE, TTW, TU, TVO, WHA และ SET50 Future โดยบริษัทฯ อาจจัดทำบทวิเคราะห์ของหลักทรัพย์อ้างอิงดังกล่าว ดังนั้น นักลงทุนควรศึกษารายละเอียดในหนังสือชี้ชวนของใบสำคัญแสดงสิทธิอนุพันธ์ดังกล่าวก่อนตัดสินใจลงทุน

หมายเหตุ: ประธานกรรมการของบริษัทหลักทรัพย์ ฟินันเซีย ไซรัส จำกัด (มหาชน) ดำรงตำแหน่งเป็นกรรมการของบริษัท ทูริ คอร์ปอเรชั่น จำกัด (มหาชน)

Remark : FSS's Chairman is a TRUE's director.