

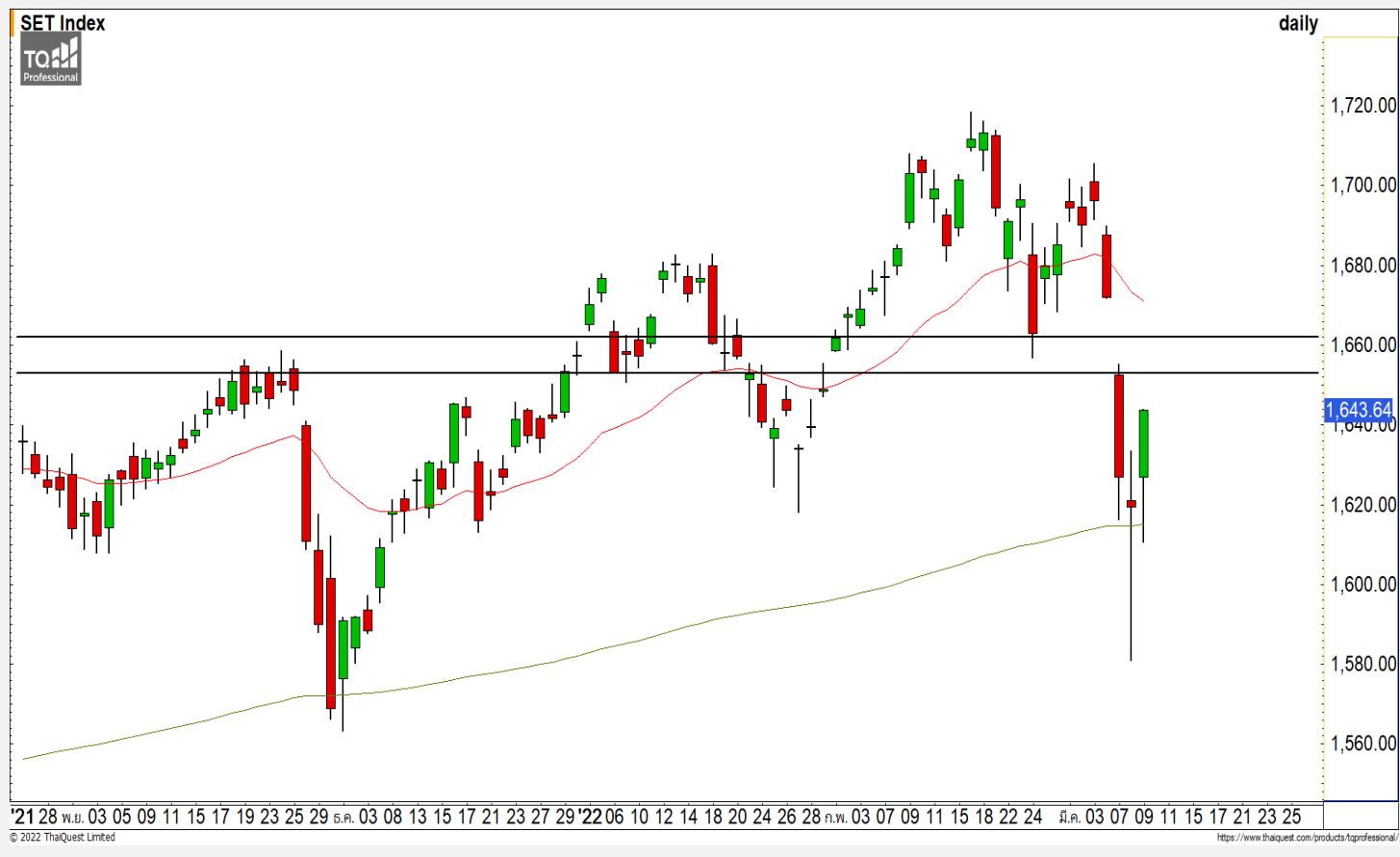


SET INDEX

ระยะสั้นดัชนีฟื้นตัวต่อ วางแนวต้าน ที่บริเวณ 1650-1660 จุด

วานนี้ดัชนีปิดที่ระดับ 1643.64 จุด
(+24.54 จุด)

ภาพทางเทคนิค วานนี้ดัชนีฟื้นตัว
ขึ้นมายืนเหนือระดับ 1636 จุด ดึงรอบของ
การฟื้นตัวต่อเนื่องเข้ามาในวันนี้ โดย
รูปแบบของการฟื้นตัวรอบนี้เป็นแบบ V –
Shape Technical Rebound มองการ
ฟื้นตัวขึ้นดัชนีในวันนี้มีแนวต้านแรก
ที่บริเวณ 1650-1660 จุด และแนวต้าน
ถัดไปที่บริเวณ Gap 1670 จุด

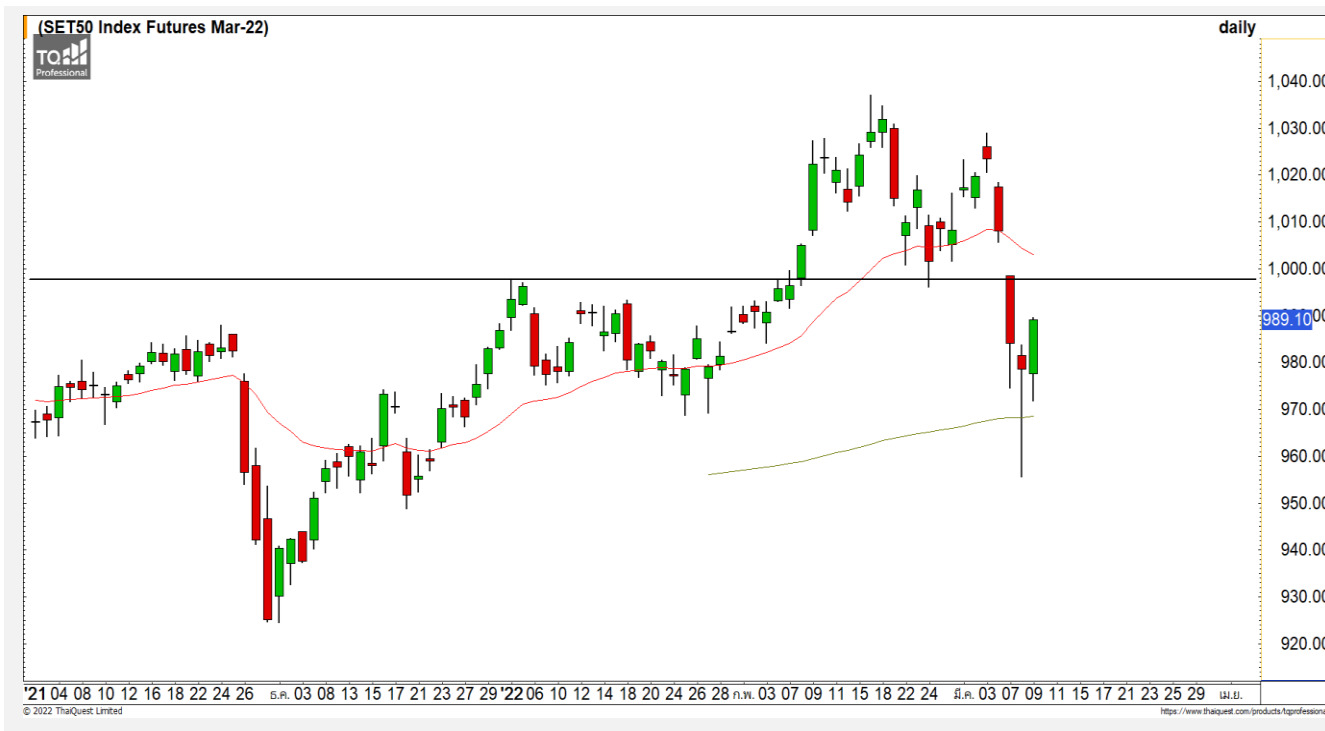


Technical Review

- S50H22 :ระยะสั้นฟื้นตัวต่อเนื่องหลังยืนเหนือ 988 จุด
- Momentum Trading : NETBAY,TIDLOR
- Swing Trading : TU,OR

แนวรับ	1636	1625
แนวต้าน	1650	1670

SET50 Index Futures



ระยะสั้นฟื้นตัวต่อเนื่องหลังยืนเหนือ 988 จุด

9 มี.ค. 65 นักลงทุนต่างชาติ Longสุทธิ 7,344 สัญญา
 ค่า Basis ของ S50H22 อยู่ที่ระดับ -3.99 จุด
 ภาพทางเทคนิคความนี้ดัชนีฟื้นตัวขึ้นมาปิดเหนือระดับ 988 จุด เป็นการดีรอบของการฟื้นตัวรูปแบบ V-Shape Technical Rebound เข้ามา มองวันนี้ดัชนีฟื้นตัวต่อเนื่องจากเมื่อวาน โดยมีแนวต้านแรกที่ 998 จุด และแนวต้านถัดไปที่ 1015 จุด

แนวรับ		แนวต้าน		
985	975	998		1015

Contracts	Long	Short	Net	YTD
Institution	56,812	52,823	3,989	28,451
Foreign	106,558	99,214	7,344	-79,878
Local	141,721	153,054	-11,333	51,427

กลยุทธ์ S50H22

- พอร์ตวางแนวรอเปิด Short ที่ 1005 จุด วางเป้าหมายทำกำไรที่ 995 จุด ตัดขาดทุนกรณีทะเล 1009 จุด

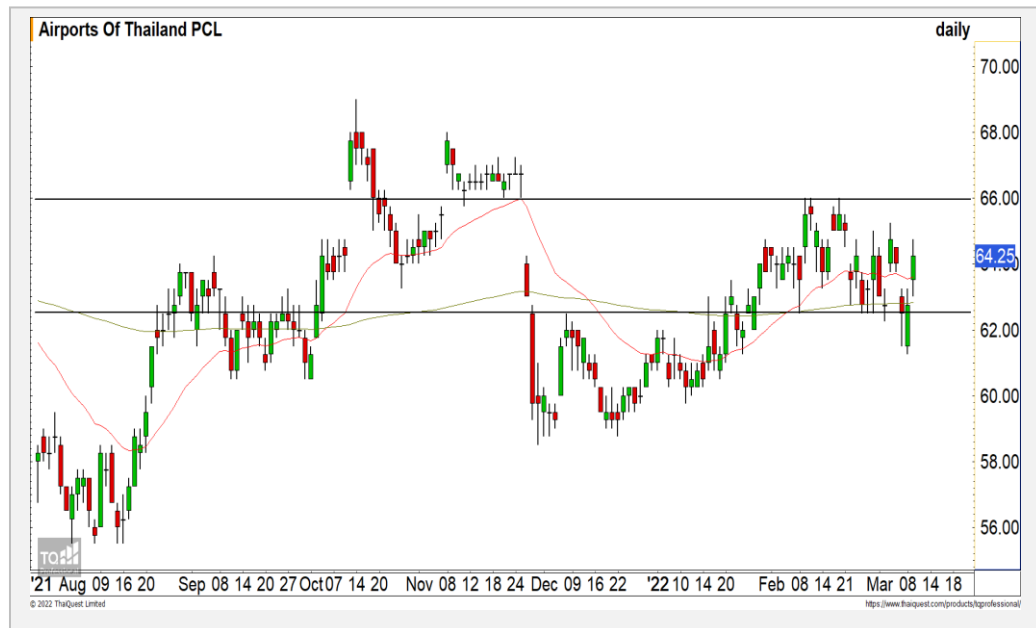
SCC



	Level 1	Level 2
Support	366	356
Resistance	376	380

SCC : ราคาพักตัวลงมาที่แนวรับหลัก 366 บาท คาดราคาสร้างฐานรอบใหม่ที่บริเวณดังกล่าว และมีโอกาสฟื้นตัวสลับขึ้นมา วางแนวต้านถัดไปที่ 376 บาท

AOT



	Level 1	Level 2
Support	62	61
Resistance	65	66

AOT : ราคาพักตัวออกด้านข้างในกรอบ 62-66 บาท เพื่อสร้างฐานในการฟื้นตัวรอบใหม่

Momentum Trading

NETBAY

Support | 24.70
Resistance | 25.75/26.25
Stop loss | 24.20

คำแนะนำระยะสั้น (BUY)

ราคาประกอบตัวเหนือแนวรับ 24.70 บาทต่อเนื่องในช่วงที่ตลาดพักตัวที่ผ่านมา ถือว่าพักตัวได้ดีกว่าตลาด คาดราคายังอยู่ในรอบของการฟื้นตัวขึ้นทดสอบแนวต้าน 25.75 บาทและหากผ่านไปได้จะเปิด Upside ในภาพหลัก



TIDLOR

Support | 39.75
Resistance | 41.75
Stop loss | 38.25

คำแนะนำระยะสั้น (BUY)

ราคากำลังฟื้นตัวขึ้นทะลุแนวต้าน 39.75 บาท ดึงรอบของการฟื้นตัวต่อเนื่องและทิศทางให้กลับมาเป็นบวก มองราคามีแนวต้านถัดไปที่ 41.75 บาท



Swing Trading



Support	18.30
Resistance	19/19.30
Stop loss	17.80

คำแนะนำระยะสั้น (BUY)

ราคาพักตัวลงมาที่แนวรับ 17.80 บาทแล้วมีแรงซื้อต่อเนื่องเข้ามาที่บริเวณดังกล่าวเกิดเป็นแท่งเทียน Hammer ติดต่อกัน คาดราคามีโอกาสกลับตัวในรอบสั้นนี้ วางแนวต้านที่ 19 บาท

TU



Support	24.60
Resistance	26/27.25
Stop loss	24

คำแนะนำระยะสั้น (BUY)

ราคาพักตัวลงมาที่บริเวณแนวรับ 24 บาทซึ่งเป็นบริเวณแนวรับหลัก มองเป็นจังหวะเข้าสะสมเล่นรอบที่ดี วางแนวต้านแรกที่ 26 บาท

OR

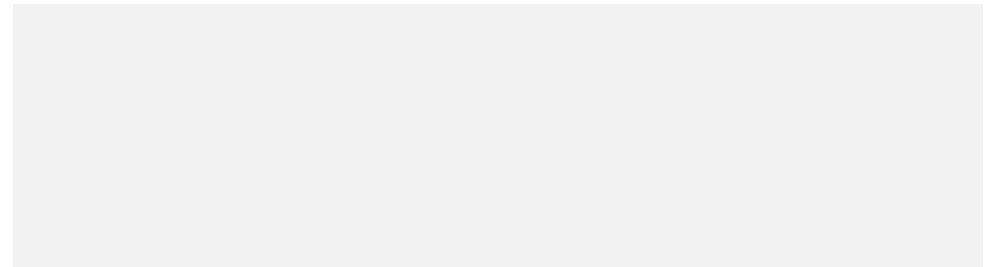


ไม่มีสัญญาณ

แนวรับ

แนวต้าน

- - - -



สอบถามข้อมูลเพิ่มเติม

โทรศัพท์ 02-658-9915

Email:

Line: @dw24

ตารางราคา

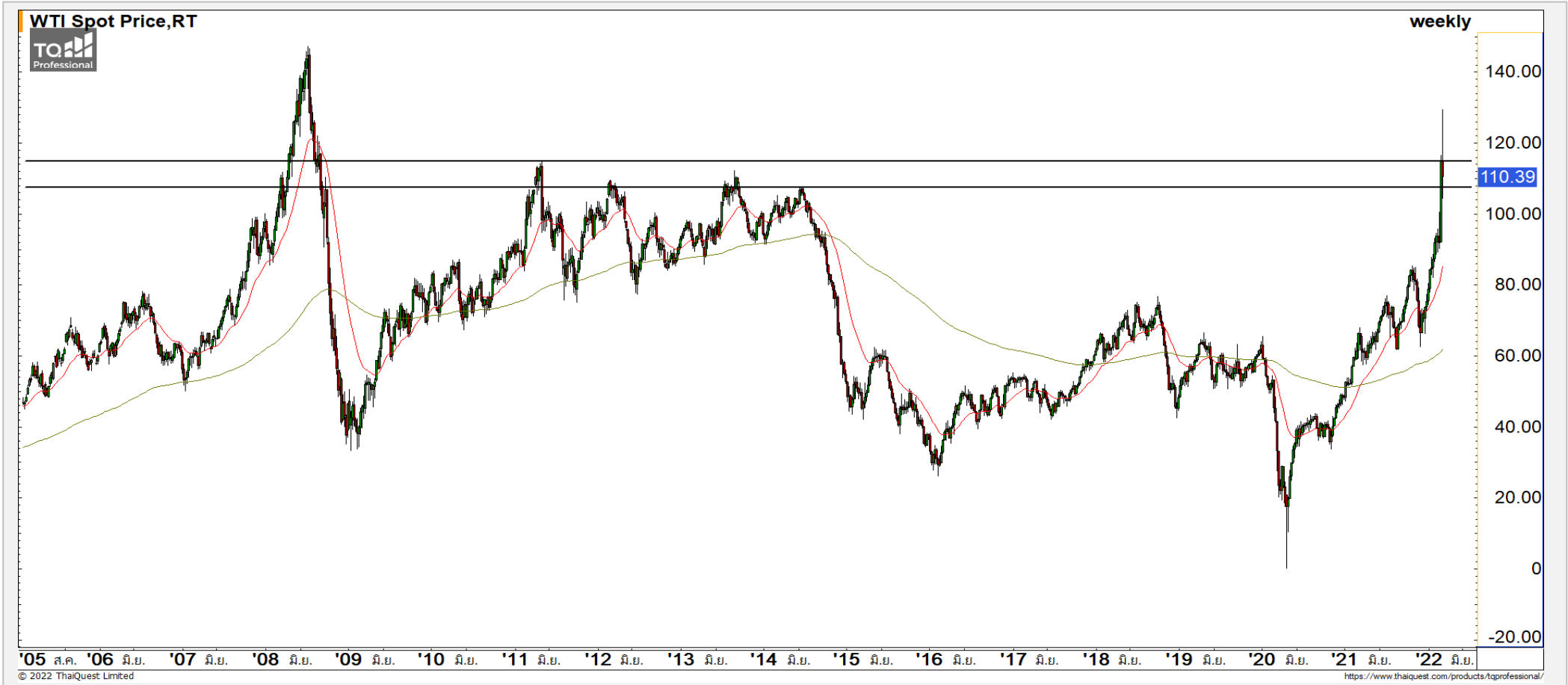
* ตารางราคาใช้เปรียบเทียบในการซื้อขายช่วง market open เท่านั้น ไม่รวมช่วง market call

Name	-	Implied Volatility	-
Underlying	-	Delta	-
Type	-	Listing Date	-
Strike	-	Last Trading Date	-
Conversion Ratio	-	Expire Date(Maturity Date)	-
Moneyness	-	outstanding (13-Jun-2021)	-

Underlying Bid*	DW Bid Price(THB) *				
	17-Jun-2021	18-Jun-2021	21-Jun-2021	22-Jun-2021	23-Jun-2021
-	-	-	-	-	-
-	-	-	-	-	-
-	-	-	-	-	-
-	-	-	-	-	-
-	-	-	-	-	-
-	-	-	-	-	-
-	-	-	-	-	-
-	-	-	-	-	-
-	-	-	-	-	-

COMMODITY MARKET

Crude Oil (WTI)



แนวรับ

105

100

แนวต้าน

115

120

ราคาน้ำมันดิบ WTI พักตัวหลุดระดับ 115 ดอลลาร์ คาดราคาน้ำมันมีโอกาสฟื้นตัวกลับที่แนวรับ 105 ดอลลาร์ และยังคงมีทิศทางที่เป็นขาขึ้นอยู่

Gold Futures

พักตัวลงทดสอบแนวรับบริเวณ 1965-1970 ดอลลาร์

ภาพทางเทคนิคราคาทองคำในค่าคืนที่ผ่านมาราคาทองคำพักตัวลงแรงจากบริเวณ 2050 ดอลลาร์ โดยพักตัวลงหลุดระดับจิตวิทยาที่ 2000 ดอลลาร์ลงมา มองราคาทองคำกำลังพักตัวลงทดสอบแนวรับบริเวณ 1965-1970 ดอลลาร์ คาดราคาทองมีโอกาสฟื้นตัวขึ้นจากบริเวณดังกล่าว

คำแนะนำระยะสั้น GOH22

- พอร์ต Long ต้นทุนที่ 2020 ดอลลาร์ ตัดขาดทุนที่ 2005 ดอลลาร์ไปแล้ว
- พอร์ตว่างแนะ Wait and See

วันที่ 9 มี.ค. 2022
กองทุน SPDR ขายทองคำ 4.06 ตัน
ไว้ที่ระดับ 1,063.28 ตัน



	แนวรับ		แนวต้าน		
	1965	1950	1985	2000	
Contracts	Long	Short	Net	YTD	
Institution	25,909	27,482	-1,573	393	
Foreign	72,941	73,923	-982	31,912	
Local	55,005	52,450	2,555	-32,305	

Market Summary & Theoretical Price

SET50 Index Futures

Series	Settle	Change	Vol Contracts	Vol Change	OI	OI Change	Days to Delivery	Theoretical			Div. Yield	Fund Rate	Basis	Premium Discount
								Theoretical	Lower	Upper				
S50K20	891.8	0.0	71	0	0	0	-125	791.71	794.44	777.39	0.02%	1.75%	95.33	100.05
S50M20	875.3	0.0	50159	0	0	0	-93	793.65	795.68	783.00	0.38%	1.75%	78.92	81.70
S50N20	856.3	0.0	77	0	0	0	-62	795.47	796.82	788.37	1.04%	1.75%	59.87	60.83
S50U20	794.8	0.0	39907	0	0	0	-1	796.44	796.46	796.32	2.03%	1.75%	-1.67	-1.68
S50Z20	793.9	0.0	165665	0	373073	0	90	793.82	791.85	804.13	3.08%	1.75%	-2.53	0.08
S50H21	789.4	0.0	7086	0	13165	0	181	790.55	786.60	811.28	3.24%	1.75%	-7.03	-1.15

S50K20

Series	Settle	Change	Vol Contracts	Vol Change	OI	OI Change	Days to Delivery	Theoretical			Premium / Discount	Risk Free Rate
								Theoretical	Lower	Upper		
GFM20	25968.8398	0	211	0	542	0	-93	28369	28442	27988	-2400.30	1.75%
GFQ20	28980.6504	0	183	0	490	0	-33	28451	28477	28316	529.53	1.75%
GFV20	28360	0	76	0	303	0	29	28536	28513	28655	-175.82	1.75%

Gold Online Futures

Series	Settle	Change	Vol Contracts	Vol Change	OI	OI Change	Days to Delivery	Theoretical
GOM20	1768.80	0.00	7623	0	3082	0	-93	1886.64

USD Futures

Series	Settle	OI Change	Days to Delivery	Theoretical	Basis
USDK20	31.87	0.00	-125	31.32	0.23
USDM20	30.93	0.00	-93	31.40	-0.71
USDN20	31.38	0.00	-62	31.48	-0.25
USDU20	31.70	0.00	-1	31.63	0.06

DISCLAIMER: รายงานฉบับนี้จัดทำโดยบริษัทหลักทรัพย์ ฟินันเซีย ไซรัส จำกัด (มหาชน) "บริษัท" ข้อมูลที่ปรากฏในรายงานฉบับนี้ถูกจัดทำขึ้นบนพื้นฐานของแหล่งข้อมูลที่เราเชื่อหรือควรเชื่อว่าจะมีความน่าเชื่อถือ และ5ความถูกต้อง อย่างไรก็ตามบริษัทไม่รับรองความถูกต้องครบถ้วนของข้อมูลดังกล่าว ข้อมูลและความเห็นที่ปรากฏอยู่ในรายงานฉบับนี้อาจมีการเปลี่ยนแปลง แก้ไข หรือเพิ่มเติมได้ตลอดเวลาโดยไม่ต้องแจ้งให้ทราบล่วงหน้า บริษัทไม่มีความประสงค์ที่จะชักจูงหรือชี้ชวนให้ผู้ลงทุน ลงทุนซื้อหรือขายหลักทรัพย์ตามที่ปรากฏในรายงานฉบับนี้ รวมทั้งบริษัทไม่ได้รับประกันผลตอบแทนหรือราคาของหลักทรัพย์ตามข้อมูลที่ปรากฏแต่อย่างใด บริษัทจึงไม่รับผิดชอบต่อความเสียหายใดๆ ที่เกิดขึ้นจากการนำข้อมูลหรือความเห็นในรายงานฉบับนี้ไปใช้ไม่ว่ากรณีใดก็ตาม ผู้ลงทุนควรศึกษาข้อมูลและใช้ดุลยพินิจอย่างรอบคอบในการตัดสินใจลงทุน

บริษัทขอสงวนลิขสิทธิ์ในข้อมูลและความเห็นที่ปรากฏอยู่ในรายงานฉบับนี้ ห้ามมิให้ผู้ใดนำข้อมูลและความเห็นในรายงานฉบับนี้ไปใช้ประโยชน์ คัดลอก ตัดแปลง ทำซ้ำ นำออกแสดงหรือเผยแพร่ต่อสาธารณชนไม่ว่าทั้งหมดหรือบางส่วน โดยไม่ได้รับอนุญาตเป็นลายลักษณ์อักษรจากบริษัทล่วงหน้า การลงทุนในหลักทรัพย์มีความเสี่ยง ผู้ลงทุนควรศึกษาข้อมูลและพิจารณาอย่างรอบคอบก่อนการตัดสินใจลงทุน

บริษัทหลักทรัพย์ ฟินันเซีย ไซรัส จำกัด (มหาชน) อาจเป็นผู้ดูแลสภาพคล่อง (Market Maker) และผู้ออกใบสำคัญแสดงสิทธิอนุพันธ์ (Derivative Warrants) บนหลักทรัพย์ AAV, ADVANC, AEONTS, AMATA, ANAN, AOT, AP, BANPU, BBL, BCH, BCP, BCPG, BDMS, BEAUTY, BEC, BEM, BGRIM, BH, BJC, BLAND, BPP, BTS, CBG, CENTEL, CHG, CK, CKP, COM7, CPALL, CPF, CPN, DELTA, DTAC, EA, EGCO, EPG, ERW, ESSO, GFPT, GLOBAL, GPSC, GULF, GUNKUL, HANA, HMPRO, INTUCH, IRPC, IVL, JAS, JMT, KBANK, KCE, KKP, KTB, KTC, LH, MAJOR, MBK, MEGA, MINT, MTC, ORI, OSP, PLANB, PRM, PSH, PSL, PTG, PTT, PTTEP, PTTGC, QH, RATCH, ROBINS, RS, SAWAD, SCB, SCC, SGP, SIRI, SPALI, SPRC, STA, STEC, SUPER, TASCOS, TCAP, THAI, THANI, TISCO, TKN, TMB, TOA, TOP, TPIPP, TRUE, TTW, TU, TVO, WHA และ SET50 Future โดยบริษัทฯ อาจจัดทำบทวิเคราะห์ของหลักทรัพย์อ้างอิงดังกล่าว ดังนั้น นักลงทุนควรศึกษารายละเอียดในหนังสือชี้ชวนของใบสำคัญแสดงสิทธิอนุพันธ์ดังกล่าวก่อนตัดสินใจลงทุน

หมายเหตุ: ประธานกรรมการของบริษัทหลักทรัพย์ ฟินันเซีย ไซรัส จำกัด (มหาชน) ดำรงตำแหน่งเป็นกรรมการของบริษัท ทู คอร์ปอเรชั่น จำกัด (มหาชน)

Remark : FSS's Chairman is a TRUE's director.