

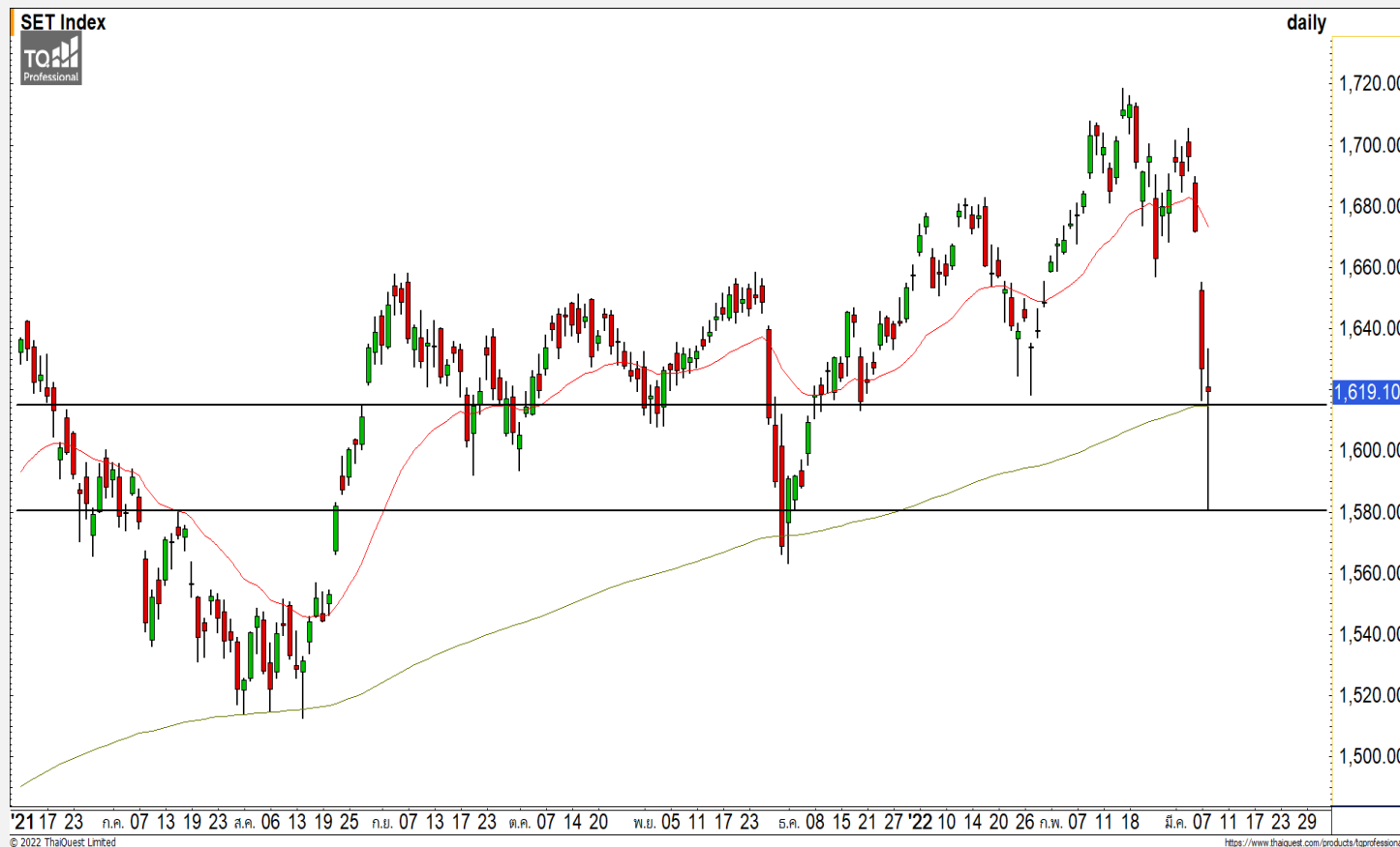


SET INDEX

กลับตัวระยะสั้นหลังยืน 1605 จุด

วานนี้ดัชนีปิดที่ระดับ 1619.10 จุด
(-7.60 จุด)

ภาพทางเทคนิค วานนี้ดัชนีพักตัว
หลุดแนวรับหลักที่ 1620 จุดและไหลลึกลง
ที่แนวรับ 1580 จุดตามที่ได้ประเมินไว้ แล้ว
สามารถฟื้นตัวกลับขึ้นมาปิดเหนือระดับ
1605 จุด บ่งชี้ถึงดัชนีเข้าสู่รอบของกลับ
ตัวระยะสั้น มองการฟื้นตัวรอบสั้นนี้มีแนว
ต้านแรกที่ 1625 จุด และ 1636 จุด คาด
เมื่อดัชนีฟื้นตัวขึ้นมาที่ระดับนี้จะมีโอกาส
ย่อตัวสลับลงมา



Technical Review

- S50H22 :กลับตัวระยะสั้นหลังกลับมาขึ้น 968 จุด
- Momentum Trading : VIBHA,GLOBAL
- Swing Trading : BEC,TVO

แนวรับ	1605	1585
แนวต้าน	1625	1636

SET50 Index Futures



กลับตัวระยะสั้นหลังกลับมาขึ้น 968 จุด

8 มี.ค. 65 นักลงทุนต่างชาติ Short สุทธิ 31,972 สัญญา
 ค่า Basis ของ S50H22 อยู่ที่ระดับ -3.99 จุด
 ภาพทางเทคนิคราย 60 นาทีวานนี้ดัชนีพักตัวลงแรงที่แนวรับ 960 จุดแล้วสามารถฟื้นตัวกลับขึ้นมาขึ้นเหนือระดับ 968 จุด มองดัชนีเจอจุดกลับตัวในระยะสั้นนี้ โดยมีแนวต้านแรก 984 จุด และ 988 จุด คาดเมื่อดัชนีฟื้นตัวขึ้นมาที่ระดับดังกล่าวจะมีโอกาสชะลอตัวเกิดขึ้น

	แนวรับ		แนวต้าน		YTD
	968	960	984	988	
Contracts	Long	Short	Net		
Institution	77,369	73,243	4,126		24,462
Foreign	133,627	165,599	-31,972		-87,222
Local	229,260	201,414	27,846		62,760

กลยุทธ์ S50H22

- พอร์ตวางแนวรอเปิด Long ที่ 968 จุด วางเป้าหมายทำกำไรที่ 978-980 จุด ตัดขาดทุนกรณีหลุด 955 จุด

SCC



	Level 1	Level 2
Support	366	356
Resistance	372	376

SCC : ราคาพักตัวลงมาที่แนวรับหลัก 366 บาท คาดราคาสร้างฐานรอบใหม่ที่บริเวณดังกล่าว

BANPU



	Level 1	Level 2
Support	11.50	10.80
Resistance	12.10	12.70

BANPU : ราคาพักตัวลงมาที่บริเวณฐานแนวรับเดิม 11.50 บาท คาดราคามีโอกาสฟื้นตัวสลับขึ้นมาที่ระดับดังกล่าว วางแนวต้านถัดไปที่ 12.10 บาท

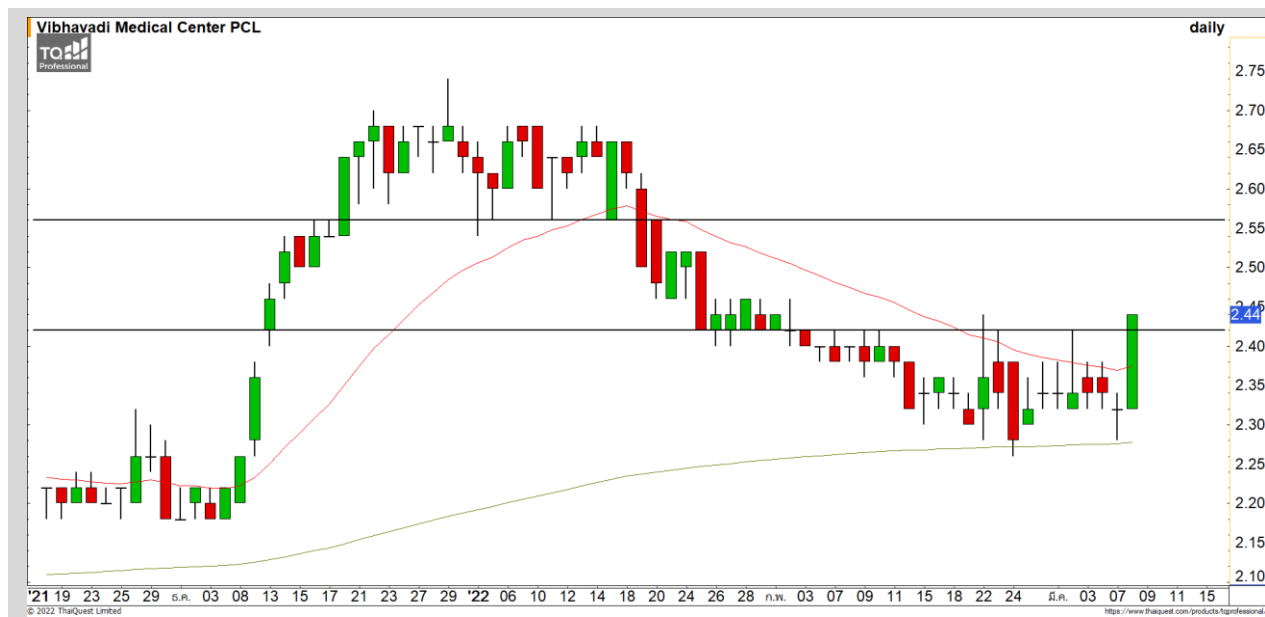
Momentum Trading

VIBHA

Support | 2.42
Resistance | 2.56
Stop loss | 2.32

คำแนะนำระยะสั้น (BUY)

ราคาปรับตัวขึ้นยืนเหนือแนวต้าน 2.42 บาทขึ้นมา เป็นการดีรอบของการปรับตัวต่อเนื่องระยะสั้น วางแนวต้านถัดไปที่ 2.56 บาท



GLOBAL

Support | 20.50
Resistance | 20.80/21.20
Stop loss | 20.10

คำแนะนำระยะสั้น (BUY)

ราคากำลังปรับตัวขึ้นมาอยู่ที่แนวต้าน 20.80 บาท หากทะลุผ่านไปได้จะดีภาพหลักให้กลับมาเป็นบวกและปรับตัวต่อเนื่อง แนะนำ Follow Buy เมื่อราคาทะลุแนวต้าน 20.80 บาท



Swing Trading



Support	16
Resistance	16.90/17.20
Stop loss	15.50

คำแนะนำระยะสั้น (BUY)

ราคาพักตัวลงมาที่แนวรับ 16 บาท ซึ่งเป็นบริเวณจุด Breakout ของรอบ คาดราคามีโอกาสฟื้นตัวจากบริเวณดังกล่าว วางแนวต้านแรกที่ 16.90 บาท

BEC



Support	32
Resistance	33.25
Stop loss	31

คำแนะนำระยะสั้น (BUY)

ราคาพักตัวลงมาที่บริเวณแนวรับ 32 บาทซึ่งเคยเป็นฐานของรอบเดิม มองราคายังอยู่ที่ทิศทางหลักที่เป็นบวก คาดราคามีโอกาสฟื้นตัวขึ้นที่ระดับดังกล่าว

TVO



ไม่มีสัญญาณ

แนวรับ

แนวต้าน

- - - -



สอบถามข้อมูลเพิ่มเติม

โทรศัพท์ 02-658-9915

Email:

Line: @dw24

ตารางราคา

* ตารางราคาใช้เปรียบเทียบในการซื้อขายช่วง market open เท่านั้น ไม่รวมช่วง market call

Name	-	Implied Volatility	-
Underlying	-	Delta	-
Type	-	Listing Date	-
Strike	-	Last Trading Date	-
Conversion Ratio	-	Expire Date(Maturity Date)	-
Moneyness	-	outstanding (13-Jun-2021)	-

Underlying Bid*	DW Bid Price(THB) *				
	17-Jun-2021	18-Jun-2021	21-Jun-2021	22-Jun-2021	23-Jun-2021
-	-	-	-	-	-
-	-	-	-	-	-
-	-	-	-	-	-
-	-	-	-	-	-
-	-	-	-	-	-
-	-	-	-	-	-
-	-	-	-	-	-
-	-	-	-	-	-

COMMODITY MARKET

Crude Oil (WTI)



แนวรับ		แนวต้าน	
120	115	128	132

ราคาน้ำมันดิบ WTI พุ่งตัวขึ้นยืนเหนือแนวต้าน 125 ดอลลาร์ อยู่ในกรอบของการฟื้นตัว วางแนวต้านถัดไปที่ 128 ดอลลาร์

Gold Futures

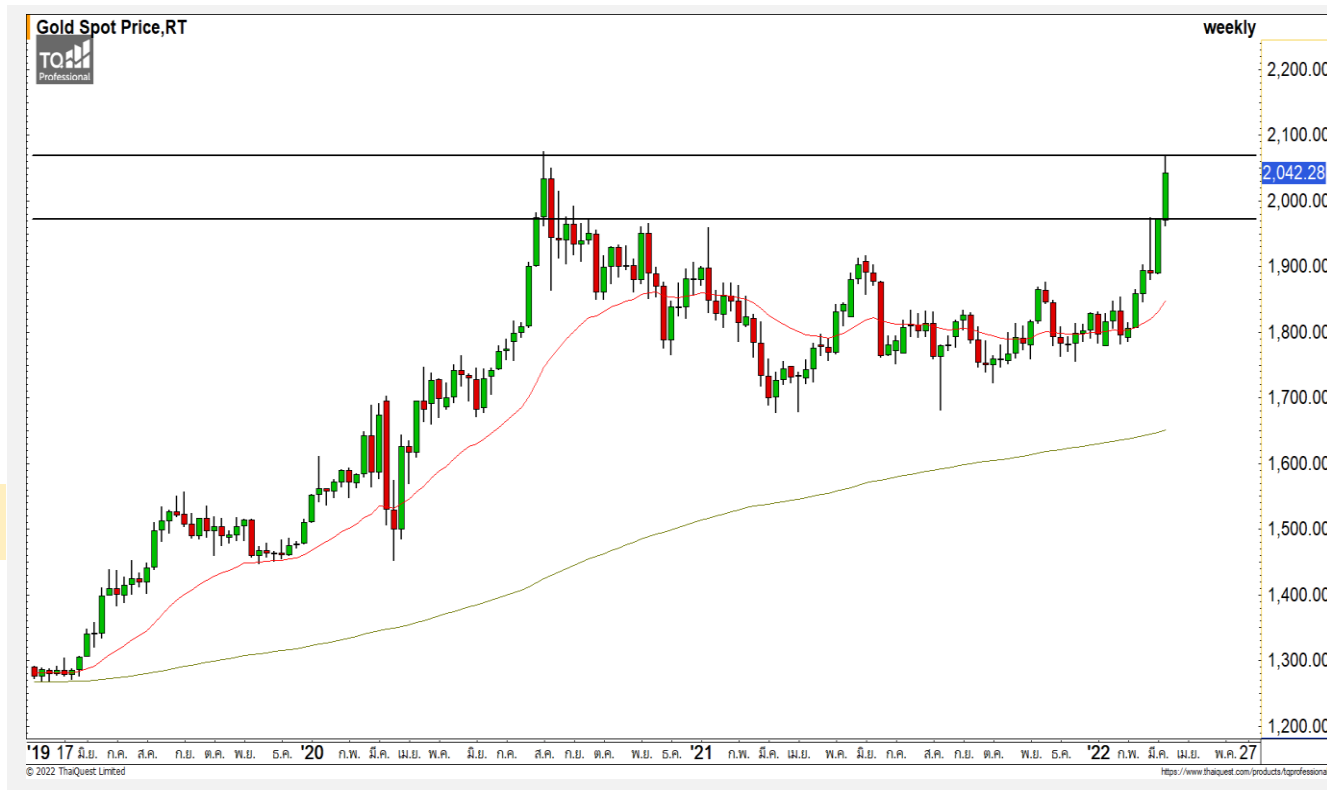
อยู่ในรอบของการฟื้นตัวในภาพหลักที่เป็นขาขึ้น

ภาพทางเทคนิคราคาทองคำในค่าคืนที่ผ่านมาราคาทองคำพุ่งแรงเข้าใกล้ระดับ All Time High ที่ 2074 ดอลลาร์ คาดราคาทองคำมีโอกาสย่อตัวลงมาในรอบสั้น โดยมีแนวรับแรกที่ 2030 ดอลลาร์ และระดับถัดมาที่ 2020 จุด คาดราคาทองคำมีโอกาสฟื้นตัวขึ้นจากระดับดังกล่าว

คำแนะนำระยะสั้น GOH22

- พอร์ตวางแนวรอเปิด Long ที่ 2020 ดอลลาร์ วางเป้าหมายทำกำไรที่ 2040 ดอลลาร์ ตัดขาดทุนกรณีหลุด 2005 ดอลลาร์

วันที่ 8 มี.ค. 2022
กองทุน SPDR ซื้อทองคำ 4.64 ตัน
ไว้ที่ระดับ 1,067.34 ตัน



	แนวรับ		แนวต้าน		
	2030	2020	2060	2075	
	Contracts	Long	Short	Net	YTD
Institution		14,029	15,142	-1,113	1,966
Foreign		55,927	54,791	1,136	32,894
Local		42,943	42,966	-23	-34,860

Market Summary & Theoretical Price

SET50 Index Futures

Series	Settle	Change	Vol Contracts	Vol Change	OI	OI Change	Days to Delivery	Theoretical			Div. Yield	Fund Rate	Basis	Premium Discount
								Theoretical	Lower	Upper				
S50K20	891.8	0.0	71	0	0	0	-125	791.71	794.44	777.39	0.02%	1.75%	95.33	100.05
S50M20	875.3	0.0	50159	0	0	0	-93	793.65	795.68	783.00	0.38%	1.75%	78.92	81.70
S50N20	856.3	0.0	77	0	0	0	-62	795.47	796.82	788.37	1.04%	1.75%	59.87	60.83
S50U20	794.8	0.0	39907	0	0	0	-1	796.44	796.46	796.32	2.03%	1.75%	-1.67	-1.68
S50Z20	793.9	0.0	165665	0	373073	0	90	793.82	791.85	804.13	3.08%	1.75%	-2.53	0.08
S50H21	789.4	0.0	7086	0	13165	0	181	790.55	786.60	811.28	3.24%	1.75%	-7.03	-1.15

S50K20

Series	Settle	Change	Vol Contracts	Vol Change	OI	OI Change	Days to Delivery	Theoretical			Premium / Discount	Risk Free Rate
								Theoretical	Lower	Upper		
GFM20	25968.8398	0	211	0	542	0	-93	28369	28442	27988	-2400.30	1.75%
GFQ20	28980.6504	0	183	0	490	0	-33	28451	28477	28316	529.53	1.75%
GFV20	28360	0	76	0	303	0	29	28536	28513	28655	-175.82	1.75%

Gold Online Futures

Series	Settle	Change	Vol Contracts	Vol Change	OI	OI Change	Days to Delivery	Theoretical
GOM20	1768.80	0.00	7623	0	3082	0	-93	1886.64

USD Futures

Series	Settle	OI Change	Days to Delivery	Theoretical	Basis
USDK20	31.87	0.00	-125	31.32	0.23
USDM20	30.93	0.00	-93	31.40	-0.71
USDN20	31.38	0.00	-62	31.48	-0.25
USDU20	31.70	0.00	-1	31.63	0.06

DISCLAIMER: รายงานฉบับนี้จัดทำโดยบริษัทหลักทรัพย์ ฟินันเซีย ไซรัส จำกัด (มหาชน) "บริษัท" ข้อมูลที่ปรากฏในรายงานฉบับนี้ถูกจัดทำขึ้นบนพื้นฐานของแหล่งข้อมูลที่เราหรือเราเชื่อว่ามีความน่าเชื่อถือ และมีความถูกต้อง อย่างไรก็ตามบริษัทไม่รับรองความถูกต้องครบถ้วนของข้อมูลดังกล่าว ข้อมูลและความเห็นที่ปรากฏอยู่ในรายงานฉบับนี้อาจมีการเปลี่ยนแปลง แก้ไข หรือเพิ่มเติมได้ตลอดเวลาโดยไม่ต้องแจ้งให้ทราบล่วงหน้า บริษัทไม่มีความประสงค์ที่จะชักจูงหรือชี้ชวนให้ผู้ลงทุน ลงทุนซื้อหรือขายหลักทรัพย์ตามที่ปรากฏในรายงานฉบับนี้ รวมทั้งบริษัทไม่ได้รับประกันผลตอบแทนหรือราคาของหลักทรัพย์ตามข้อมูลที่ปรากฏแต่อย่างใด บริษัทจึงไม่รับผิดชอบต่อความเสียหายใดๆ ที่เกิดขึ้นจากการนำข้อมูลหรือความเห็นในรายงานฉบับนี้ไปใช้ไม่ว่ากรณีใดก็ตาม ผู้ลงทุนควรศึกษาข้อมูลและใช้ดุลยพินิจอย่างรอบคอบในการตัดสินใจลงทุน

บริษัทขอสงวนลิขสิทธิ์ในข้อมูลและความเห็นที่ปรากฏอยู่ในรายงานฉบับนี้ ห้ามมิให้ผู้ใดนำข้อมูลและความเห็นในรายงานฉบับนี้ไปใช้ประโยชน์ คัดลอก ตัดแปลง ทำซ้ำ นำออกแสดงหรือเผยแพร่ต่อสาธารณชนไม่ว่าทั้งหมดหรือบางส่วน โดยไม่ได้รับอนุญาตเป็นลายลักษณ์อักษรจากบริษัทล่วงหน้า การลงทุนในหลักทรัพย์มีความเสี่ยง ผู้ลงทุนควรศึกษาข้อมูลและพิจารณาอย่างรอบคอบก่อนการตัดสินใจลงทุน

บริษัทหลักทรัพย์ ฟินันเซีย ไซรัส จำกัด (มหาชน) อาจเป็นผู้ดูแลสภาพคล่อง (Market Maker) และผู้ออกใบสำคัญแสดงสิทธิอนุพันธ์ (Derivative Warrants) บนหลักทรัพย์ AAV, ADVANC, AEONTS, AMATA, ANAN, AOT, AP, BANPU, BBL, BCH, BCP, BCPG, BDMS, BEAUTY, BEC, BEM, BGRIM, BH, BJC, BLAND, BPP, BTS, CBG, CENTEL, CHG, CK, CKP, COM7, CPALL, CPF, CPN, DELTA, DTAC, EA, EGCO, EPG, ERW, ESSO, GFPT, GLOBAL, GPSC, GULF, GUNKUL, HANA, HMPRO, INTUCH, IRPC, IVL, JAS, JMT, KBANK, KCE, KKP, KTB, KTC, LH, MAJOR, MBK, MEGA, MINT, MTC, ORI, OSP, PLANB, PRM, PSH, PSL, PTG, PTT, PTTEP, PTTGC, QH, RATCH, ROBINS, RS, SAWAD, SCB, SCC, SGP, SIRI, SPALI, SPRC, STA, STEC, SUPER, TASCOS, TCAP, THAI, THANI, TISCO, TKN, TMB, TOA, TOP, TPIPP, TRUE, TTW, TU, TVO, WHA และ SET50 Future โดยบริษัทฯ อาจจัดทำบทวิเคราะห์ของหลักทรัพย์อ้างอิงดังกล่าว ดังนั้น นักลงทุนควรศึกษารายละเอียดในหนังสือชี้ชวนของใบสำคัญแสดงสิทธิอนุพันธ์ดังกล่าวก่อนตัดสินใจลงทุน

หมายเหตุ: ประธานกรรมการของบริษัทหลักทรัพย์ ฟินันเซีย ไซรัส จำกัด (มหาชน) ดำรงตำแหน่งเป็นกรรมการของบริษัท ทรู คอร์ปอเรชั่น จำกัด (มหาชน)

Remark : FSS's Chairman is a TRUE's director.