

หา Downside SET Index ท่ามกลางเงินเฟ้อและสงคราม

- สงครามระหว่างรัสเซียและยูเครนส่งผลกระทบต่อการลงทุนทั่วโลกจากความเสี่ยงเศรษฐกิจโดยเฉพาะในยุโรปโซนที่ชะลอตัวจากมาตรการคว่ำบาตรอย่างเข้มข้นต่อรัสเซีย ส่งผลให้เม็ดเงินไหลออกจากสินทรัพย์เสี่ยงโดยเฉพาะหุ้น เข้าหาสินทรัพย์ปลอดภัยโดยเฉพาะทองคำอย่างชัดเจน โดยหุ้นโลก MSCI World -12.8% YTD ขณะที่ MSCI EU ปรับตัวลงหนักสุด -13.6% YTD ส่วน SET Index -1.9% YTD แข็งแกร่งกว่าหุ้นภูมิภาคอื่นๆ (-5.3% จาก High ปลายเดือน ก.พ.) ขณะที่ทองคำพุ่งแรง +9.2% YTD เช่นเดียวกับน้ำมันที่ +58.8% YTD
- ราคาน้ำมันและ Commodity ที่ปรับพุ่งแรงทำให้ตลาดกังวลว่าจะส่งผลกระทบต่อต้นทุนการผลิตของบริษัทจดทะเบียนในตลาด เราจึงยกช่วงเวลาที่น้ำมันยืนสูงกว่าระดับ US\$100 ต่อบาร์เรลในช่วงปี 2011-2014 พบว่า Gross Margin ของ SET Index ชะลอตัวลงจากระดับ 16.4% ในปี 2010 เหลือ ราว 14.9-15.3% ในปี 2012-2013 หรือลดลงราว 1.0-1.5% อย่างไรก็ตามในส่วนของ Net Margin ลดลงจาก 7.6% ในปี 2010 เหลือ 6.2-7.2% ในช่วงปี 2011-2014 หรือลดลงเฉลี่ยเพียง 0.5-1.0% ซึ่งสะท้อนให้เห็นว่าบริษัทจดทะเบียนมีการควบคุมค่าใช้จ่ายส่วนอื่นๆ เพื่อชดเชยผลกระทบของต้นทุนพลังงานที่สูงขึ้น
- ดังนั้น สำหรับปี 2022 อ้างอิงตัวเลขจาก Bloomberg Consensus ปัจจุบันตลาดคาดการณ์ EPS ที่ 94 บาท เทียบเคียง Net Margin ที่ 7.1% และมีโอกาสปรับลงจากต้นทุน Commodity ที่เพิ่มขึ้น ทำให้ Net Margin มีโอกาสชะลอลงราว 0.5-1.0% เหลือ 6.1-6.6% เราประเมินเบื้องต้นว่าอาจเห็น Downside ของ EPS ปีนี้ลงเหลือ 85 +/- บาท
- หากอิง EPS ที่ 85 บาท และ Target PER 19.0-19.5 เท่า (ค่าเฉลี่ย +1.5SD) จะได้ระดับดัชนีเหมาะสมที่ 1,620-1,650 จุด ซึ่งใกล้เคียงระดับดัชนี ณ ปัจจุบัน สะท้อนให้เห็นว่า Upside มีไม่มากนัก นอกจากนี้กรณีสงครามลากยาวซึ่งรวมถึงการคว่ำบาตร มีโอกาสที่ดัชนีจะหลุดต่ำกว่าระดับดังกล่าว เรามองแนวรับหลักถัดไปที่ 1,560-1,570 จุด เป็นจุดที่น่าสนใจมากขึ้นในการซื้อลงทุน
- กลุ่มที่เราคาดว่าจะ Outperform ตลาดในระยะกลางยาวยังคงเป็น Domestic Play เป็นหลักซึ่งได้อานิสงส์จากการฟื้นตัวของเศรษฐกิจในประเทศตามการคลาย Lockdown แม้ปัจจุบันจะเห็นการระบอบของโอมิครอนที่เร่งตัว แต่ตลาดไม่ให้น้ำหนักรวมถึงภาครัฐไม่มีการออกมาตรการคุมเข้ม เรายังชอบกลุ่มธนาคาร คำปลีก อสังหาริมทรัพย์ อาหาร การแพทย์ หุ้น Top Picks คือ **BDMS CPALL CPN HMPRO KBANK ORI OSP SC TTB**

Finansia Top Value Play Favorites

	Target	EPS growth (%)		PE (x)		PBV (x)		ROE (%)		Dividend Yield (%)	
	Price	22E	23E	22E	23E	22E	23E	22E	23E	22E	23E
BDMS*	29.00	27.1	24.2	38.3	30.8	4.5	4.1	11.8	13.9	1.9	1.6
CPALL*	82.00	44.3	32.1	34.3	25.9	6.3	5.5	15.9	18.9	1.2	1.5
CPN*	68.00	18.9	31.2	28.6	21.8	3.1	2.9	11.3	13.7	1.1	1.5
HMPRO*	18.30	18.7	14.9	32.7	28.4	8.6	8.0	27.2	29.2	2.3	2.7
KBANK*	180.00	9.2	10.0	8.8	8.0	0.7	0.7	8.4	8.6	2.9	3.3
ORI	15.00	6.8	14.0	8.1	7.1	1.8	1.6	21.2	22.5	5.0	5.6
OSP*	42.00	12.3	10.4	28.9	26.1	5.3	5.2	18.6	20.2	3.3	3.6
SC	4.60	15.6	5.8	6.6	6.3	0.7	0.7	11.1	10.9	6.1	6.3
TTB*	1.80	26.2	14.5	4.2	3.7	0.6	0.5	6.1	6.7	4.8	5.6

Note: * Figures are from FSSIA

Source: Finansia Research

Analyst: Veeravat Virochpoka
 Register No.: 047077
 Tel.: +662 646 9821
 Email: veeravat.v@fnsyrus.com

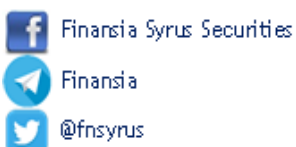
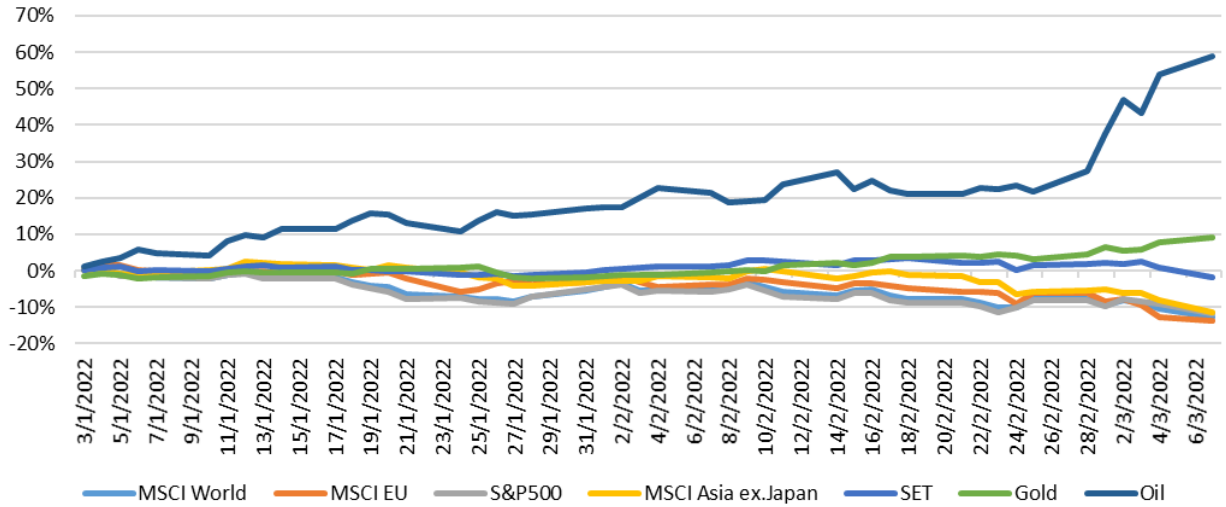
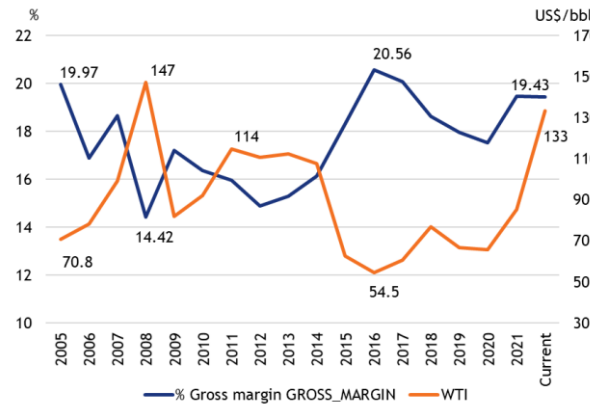


Figure 1: Indices Return 2022YTD



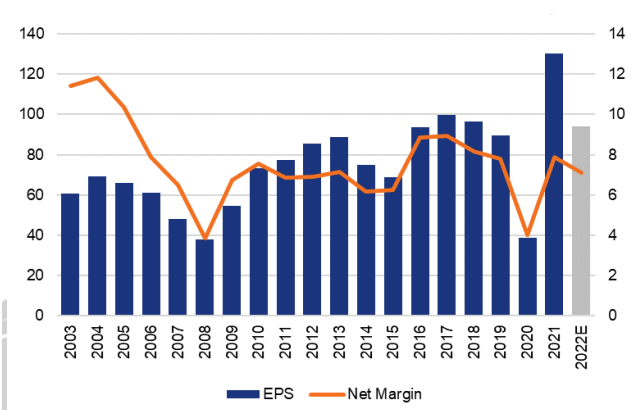
Source: Bloomberg

Figure 2: Oil vs SET Gross Margin



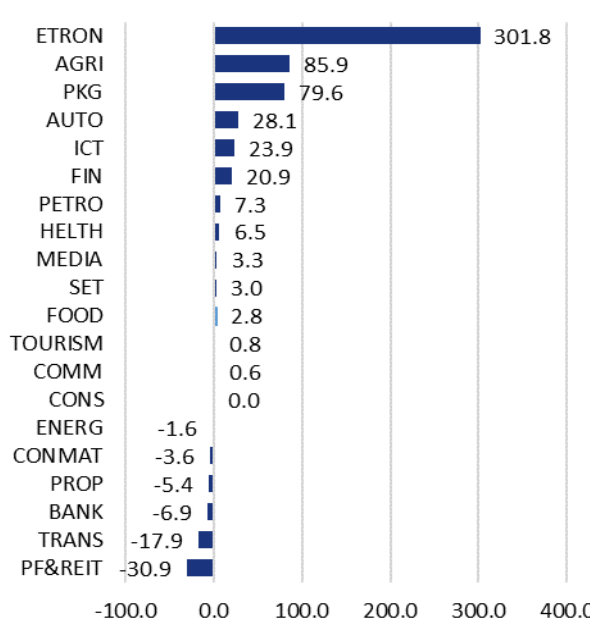
Source: Bloomberg

Figure 3: SET EPS and Net Margin



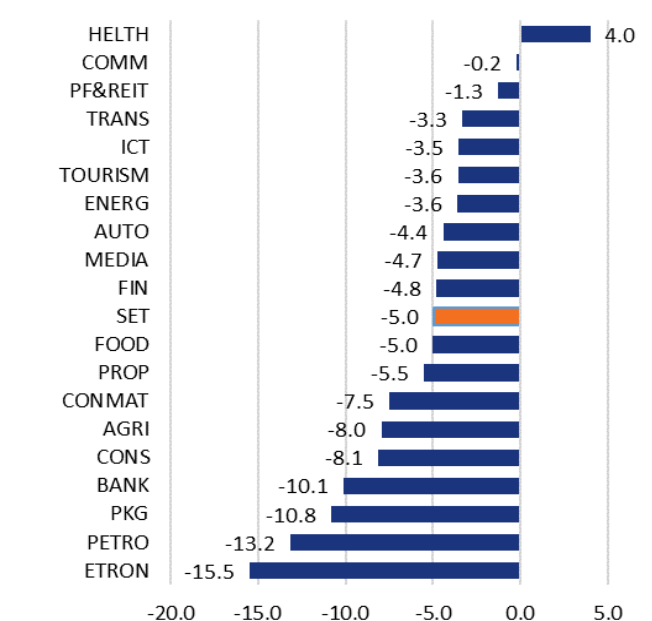
Source: Bloomberg

Figure 4: Return since End 2020



Source: Bloomberg

Figure 5: Return by Sector Since 17 Feb-22



Source: Bloomberg

บริษัทหลักทรัพย์ ฟินันเซีย ไซรัส จำกัด (มหาชน)

สำนักงานใหญ่

999/9 อาคารดิ ออฟฟิศ แอท เซ็นทรัลเวิลด์ ชั้น 18 , 25
ถ.พระราม 1 แขวงปทุมวัน
เขตปทุมวัน จ.กรุงเทพมหานคร
02-658-9000, 02-658-9500

สำนักงานอัลมาลิ่งค์

25 อาคารอัลมาลิ่งค์ ชั้น 9,14,15
ช.ชิดลม ถ.เพลินจิต แขวงลุมพินี
เขตปทุมวัน จ.กรุงเทพมหานคร
02-646-9600, 02-646-9999

สาขา เซ็นทรัลพลาซ่า 1

7/129-221 อาคารเซ็นทรัล พลาซ่า
ทาวเวอร์ ชั้นที่ 16 ห้อง 2160/1
ถ.บรมราชชนนี แขวง อรุณอมรินทร์
เขต บางกอกน้อย จ.กรุงเทพมหานคร
02-878-5999

สาขา บางกระบือ

3105 อาคารเอ็มมาร์ค ชั้น 3
ห้องเลขที่ A3R02 ถ.ลาดพร้าว
แขวงคลองจั่น เขตบางกระบือ
จ.กรุงเทพมหานคร
02-378-4545

สาขา ประชาชื่น

105/1 อาคารบี ชั้น 4
ถ.เทศบาลสงเคราะห์ แขวงลาดยาว
เขตจตุจักร จ.กรุงเทพมหานคร
02-580-9130

สาขา บางนา

589 หมู่ 12 อาคารชุดทาวเวอร์ 1
ออฟฟิศ ชั้น 19 ห้องเลขที่ 589/105
(เดิม 1093/105)
ถ.บางนา-ตราด(กม.3) แขวงบางนา
เขตบางนา จ.กรุงเทพมหานคร
02-740-7100

สาขา มินท์ ทาวเวอร์

ชั้น 6 (ห้องเลขที่ 601), 7, 8 และ 9
อาคาร มินท์ ทาวเวอร์
เลขที่ 719 ถนนนรพัตตทอง
แขวงวังใหม่ เขตปทุมวัน
จ.กรุงเทพมหานคร
02-680-0700

สาขา สีนธร 1

130-132 อาคารสินธร ทาวเวอร์ 1
ชั้น 2 ถ.วิทยุ แขวงลุมพินี
เขตปทุมวัน จ.กรุงเทพมหานคร
02-690-4100

สาขา เคียนหงวน (สินธร 2)

140/1 อาคารเคียนหงวน 2 ชั้น 18
ถ.วิทยุ แขวงลุมพินี
เขตปทุมวัน จ.กรุงเทพมหานคร
02-254-1717

สาขา สาทร

เลขที่ 48/32 ชั้น 16
อาคารทีเอสโกทาวเวอร์ ถนนสาทรเหนือ
แขวงสีลม เขตบางรัก
จ.กรุงเทพมหานคร
02-036-4859

สาขา รังสิต

1/832 ชั้น 2, 2.5, 3 หมู่ 17
ซอยพหลโยธิน 60 ถนนพหลโยธิน
ด.คูคต อ.ลำลูกกา จ.ปทุมธานี
02-993-8180

สาขา รัตนาธิเบศร์

576 ถ.รัตนธิเบศร์
ด.บางกระสอ อ.เมืองนนทบุรี
จ.นนทบุรี
02-831-8300

สาขา แจ้งวัฒนะ

99, 99/9
เซ็นทรัลแจ้งวัฒนะ ออฟฟิศ ทาวเวอร์
ยูนิคเลขที่ 1904 ชั้น 19
หมู่ 2 ถ.แจ้งวัฒนะ, บางตลาด
ปากเกร็ด, จ.นนทบุรี
02-005-4193

สาขา ขอนแก่น

311/1
ถ.กลางเมือง (ฝั่งริมฝั่งแก่นนคร)
ด.ในเมือง
อ.เมืองขอนแก่น จ.ขอนแก่น
043-058-925

สาขา อุดรธานี

197/29, 213/3
ถ.อุดรสุขวิฑูรย์ ต.หมากแข้ง
อ.เมืองอุดรธานี จ.อุดรธานี
042-245-589

สาขา เชียงใหม่

310
หมู่บ้านเชียงใหม่แลนด์
ถ.ช้างคลาน ต.ช้างคลาน
อ.เมือง จ.เชียงใหม่
053-235-889, 053-204-711

สาขา เชียงราย

758 ถ.พหลโยธิน ต.เวียง
อ.เมืองเชียงราย จ.เชียงราย
053-750-120

สาขา สมุทรสาคร

เลขที่ 813/30 ถนนรสิงห์ ตำบลมหาชัย
อำเภอเมืองสมุทรสาคร
จ.สมุทรสาคร
034-428-045

สาขา แม่สาย

119 หมู่ 10 ต.แม่สาย
อ.แม่สาย จ.เชียงราย
053-640-599

สาขา นครราชสีมา

198/1 ตรอกสมอราย
ด.ในเมือง
อ.เมืองนครราชสีมา จ.นครราชสีมา
044-288-700, 044-014-322,
044-014-323

สาขา ออนไลน์ภูเก็ต

22/18
ถ.หลวงพ่อดจลลง
ต.ตลาดใหญ่ อ.เมืองภูเก็ต
จ.ภูเก็ต
076-210-499

สาขา หาดใหญ่

106 ชั้นลอย ถ.ประชาธิปไตย
ต.หาดใหญ่ อ.หาดใหญ่ จ.สงขลา
074-243-777

สาขา สุราษฎร์ธานี

173/83-84 หมู่ 1 ถ.วัดโพธิ์-บางใหญ่
ต.มะขามเตี้ย อ.เมืองสุราษฎร์ธานี
จ.สุราษฎร์ธานี
077-222-595

สาขา ตรัง

59/28 ถ.ห้วยยอด ต.ทับเที่ยง
อ.เมืองตรัง จ.ตรัง
075-211-219

สาขา บัณฑิตา

300/69-70 หมู่ 4 ต.ระสมิแล
อ.เมือง จ.บัณฑิตา
073-350-140-4

คำนิยามของคำแนะนำการลงทุน

BUY	"ซื้อ" เนื่องจากราคาปัจจุบัน ต่ำกว่า มูลค่าตามบัญชีพื้นฐาน โดยคาดหวังผลตอบแทน 10%
HOLD	"ถือ" เนื่องจากราคาปัจจุบัน ต่ำกว่า มูลค่าตามบัญชีพื้นฐาน โดยคาดหวังผลตอบแทน 0% - 10%
SELL	"ขาย" เนื่องจากราคาปัจจุบัน สูงกว่า มูลค่าตามบัญชีพื้นฐาน
TRADING BUY	"ซื้อเก็งกำไรระยะสั้น" เนื่องจากมีประเด็นที่มีผลบวกต่อราคาหุ้นในระยะสั้น แม้ว่าราคาปัจจุบันจะสูงกว่ามูลค่าตามบัญชีพื้นฐาน
OVERWEIGHT	"ลงทุนมากกว่าตลาด" เนื่องจากคาดหวังผลตอบแทนที่ สูงกว่า ตลาด
NEUTRAL	"ลงทุนเท่ากับตลาด" เนื่องจากคาดหวังผลตอบแทนที่ เท่ากับ ตลาด
UNDERWEIGHT	"ลงทุนน้อยกว่าตลาด" เนื่องจากคาดหวังผลตอบแทนที่ ต่ำกว่า ตลาด

หมายเหตุ : ผลตอบแทนที่คาดหวังอาจเปลี่ยนแปลงตามความเสี่ยงของตลาดที่เพิ่มขึ้น หรือลดลงในขณะนั้น

DISCLAIMER: รายงานฉบับนี้จัดทำโดยบริษัทหลักทรัพย์ ฟินันเซีย ไซรัส จำกัด (มหาชน) "บริษัท" ข้อมูลที่ปรากฏในรายงานฉบับนี้ถูกจัดทำขึ้นบนพื้นฐานของแหล่งข้อมูลที่เชื่อหรือควรเชื่อว่ามีความน่าเชื่อถือ และ/หรือมีความถูกต้อง อย่างไรก็ตามบริษัทไม่รับรองความถูกต้องครบถ้วนของข้อมูลดังกล่าว ข้อมูลและความเห็นที่ปรากฏอยู่ในรายงานฉบับนี้อาจมีการเปลี่ยนแปลง แก้ไข หรือเพิ่มเติมได้ตลอดเวลาโดยไม่ต้องแจ้งให้ทราบล่วงหน้า บริษัทไม่มีความประสงค์ที่จะชั่งใจหรือชี้ชวนให้ผู้ลงทุน ลงทุนซื้อหรือขายหลักทรัพย์ตามที่ปรากฏในรายงานฉบับนี้ รวมทั้งบริษัทไม่ได้รับประกันผลตอบแทนหรือราคาของหลักทรัพย์ตามข้อมูลที่ปรากฏแต่อย่างใด บริษัทจึงไม่รับผิดชอบต่อความเสียหายใดๆ ที่เกิดขึ้นจากการนำข้อมูลหรือความเห็นในรายงานฉบับนี้ไปใช้ไม่ว่ากรณีใดก็ตาม ผู้ลงทุนควรศึกษาข้อมูลและใช้ดุลยพินิจอย่างรอบคอบในการตัดสินใจลงทุน

บริษัทขอสงวนลิขสิทธิ์ในข้อมูลและความเห็นที่ปรากฏอยู่ในรายงานฉบับนี้ ห้ามมิให้ผู้ใดนำข้อมูลและความเห็นในรายงานฉบับนี้ไปใช้ประโยชน์ คัดลอก ตัดแปลง ทำซ้ำ นำออกแสดงหรือเผยแพร่ต่อสาธารณชนไม่ว่าทั้งหมดหรือบางส่วน โดยไม่ได้รับอนุญาตเป็นลายลักษณ์อักษรจากบริษัทล่วงหน้า การลงทุนในหลักทรัพย์มีความเสี่ยง ผู้ลงทุนควรศึกษาข้อมูลและพิจารณาอย่างรอบคอบก่อนการตัดสินใจลงทุน

บริษัทหลักทรัพย์ ฟินันเซีย ไซรัส จำกัด (มหาชน) อาจเป็นผู้ดูแลสภาพคล่อง (Market Maker) และผู้ออกใบสำคัญแสดงสิทธิอนุพันธ์ (Derivative Warrants) บนหลักทรัพย์ AAV, ADVANC, AEONTS, AMATA, ANAN, AOT, AP, BANPU, BBL, BCH, BCP, BCPG, BDMS, BEAUTY, BEC, BEM, BGRIM, BH, BJC, BLAND, BPP, BTS, CBG, CENTEL, CHG, CK, CKP, COM7, CPALL, CPF, CPN, DELTA, DTAC, EA, EGCO, EPG, ERW, ESSO, GFPT, GLOBAL, GPSC, GULF, GUNKUL, HANA, HMPRO, INTUCH, IRPC, IVL, JAS, JMT, KBANK, KCE, KKP, KTB, KTC, LH, MAJOR, MBK, MEGA, MINT, MTC, ORI, OSP, PLANB, PRM, PSH, PSL, PTG, PTT, PTTEP, PTTGC, QH, RATCH, ROBINS, RS, SAWAD, SCB, SCC, SGP, SIRI, SPALI, SPRC, STA, STEC, SUPER, TASCO, TCAP, THAI, THANI, TISCO, TKN, TMB, TOA, TOP, TPIPP, TRUE, TTW, TU, TVO, WHA และ SET50 Future โดยบริษัทฯ อาจจัดทำทริเคอเรชของหลักทรัพย์อ้างอิงดังกล่าว ดังนั้น นักลงทุนควรศึกษารายละเอียดในหนังสือชี้ชวนของใบสำคัญแสดงสิทธิอนุพันธ์ดังกล่าวก่อนตัดสินใจลงทุน

Thai Institute of Directors Association (IOD) – Corporate Governance Report Rating 2021

ช่วงคะแนน	สัญลักษณ์	ความหมาย
100-90		ดีเลิศ
80-89		ดีมาก
70-79		ดี
60-69		ดีพอใช้
50-59		ผ่าน
<50	no logo given	n/a

สัญลักษณ์ **N/R** หมายถึง "ไม่ปรากฏชื่อในรายงาน CGR"

IOD (IOD Disclaimer)

ผลสำรวจการกำกับดูแลกิจการบริษัทจดทะเบียนที่แสดงไว้ เป็นผลที่ได้จากการสำรวจและประเมินข้อมูลที่บริษัทจดทะเบียนในตลาดหลักทรัพย์แห่งประเทศไทย และตลาดหลักทรัพย์ เอ็ม เอ ไอ ("บริษัทจดทะเบียน") เปิดเผยมต่อสาธารณะ และเป็นข้อมูลที่ผู้ลงทุนทั่วไปสามารถเข้าถึงได้ ผลสำรวจดังกล่าวจึงเป็นการนำเสนอข้อมูลในมุมมองของบุคคลภายนอกต่อมาตรฐานการกำกับดูแลกิจการของบริษัทจดทะเบียน โดยไม่ได้เป็นการประเมินผลการปฏิบัติงานหรือการดำเนินกิจการของบริษัทจดทะเบียน อีกทั้งมิได้ใช้ข้อมูลภายในของบริษัทจดทะเบียนในการประเมิน ดังนั้น ผลสำรวจที่แสดงนี้จึงไม่ได้เป็นการรับรองถึงผลการปฏิบัติงานหรือการดำเนินการของบริษัทจดทะเบียน และไม่ถือเป็นการให้คำแนะนำในการลงทุนในหลักทรัพย์ของบริษัทจดทะเบียนหรือคำแนะนำใดๆ ผู้ใช้ข้อมูลจึงควรใช้วิจารณญาณของตนเองในการวิเคราะห์และตัดสินใจในการใช้ข้อมูลใด ๆ ที่เกี่ยวกับบริษัทจดทะเบียนที่แสดงในผลสำรวจนี้

ทั้งนี้ บริษัทหลักทรัพย์ ฟินันเซีย ไซรัส จำกัด (มหาชน) มิได้ยืนยันหรือรับรองถึงความครบถ้วนและถูกต้องของผลสำรวจดังกล่าวแต่อย่างใด

โครงการแนวร่วมปฏิบัติของภาคเอกชนไทยในการต่อต้านทุจริต (THAI CAC)

- ข้อมูล CG Score ประจำปี 2564 จาก สมาคมส่งเสริมสถาบันกรรมการบริษัทไทย
- ข้อมูลบริษัทที่เข้าร่วมโครงการแนวร่วมปฏิบัติของภาคเอกชนไทยในการต่อต้านทุจริต (Thai CAC) ของสมาคมส่งเสริมสถาบันกรรมการบริษัทไทย (ข้อมูล ณ วันที่ 6 มกราคม 2565) มี 2 กลุ่ม คือ
 - ได้ประกาศเจตนารมณ์เข้าร่วม CAC
 - ได้รับการรับรอง CAC