

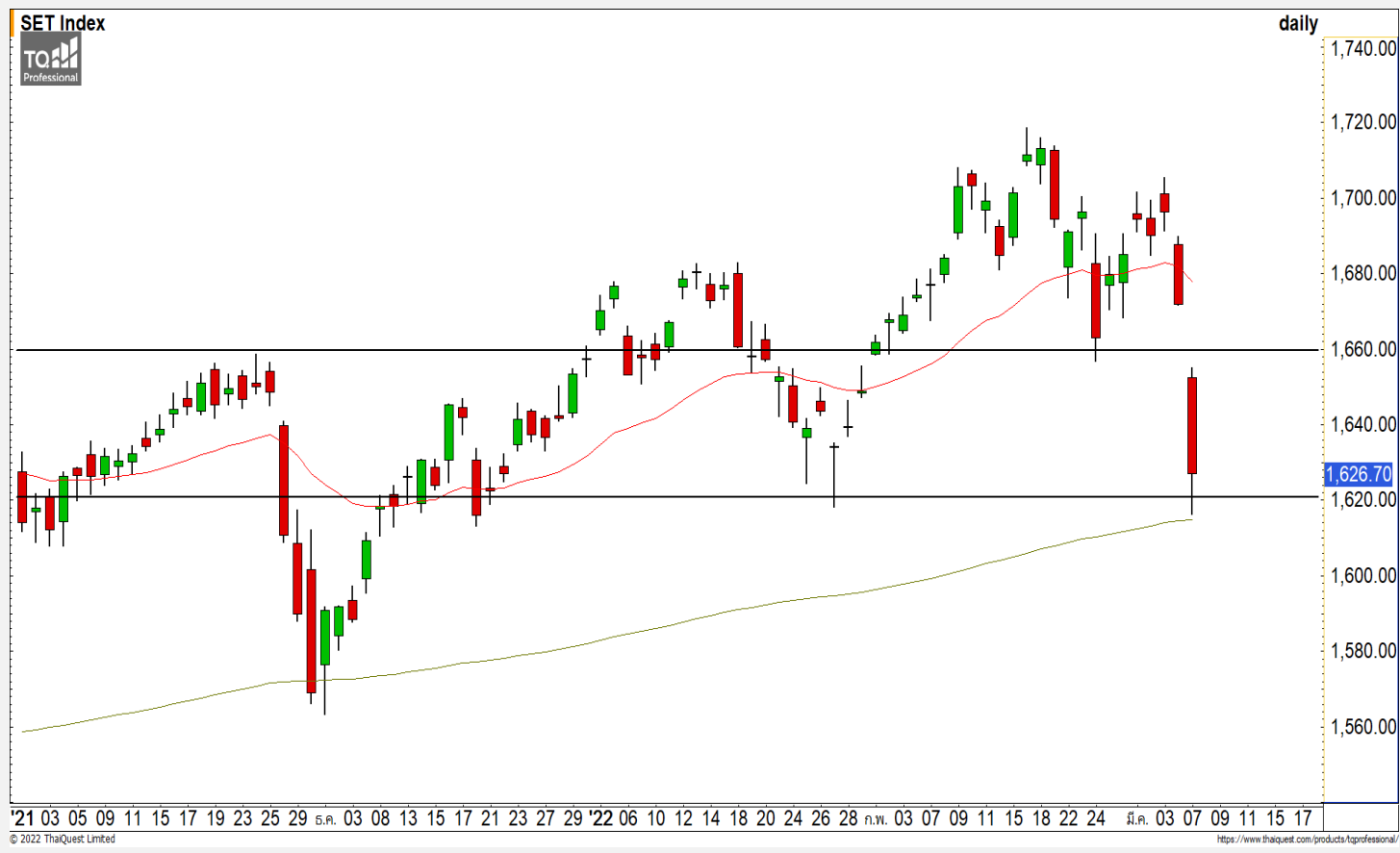


SET INDEX

**ภาพหลักกลับมาพักตัวออก
ด้านข้างหลังหลุด 1660 จุด**

วานนี้ดัชนีปิดที่ระดับ 1626.70 จุด
(-45.02 จุด)

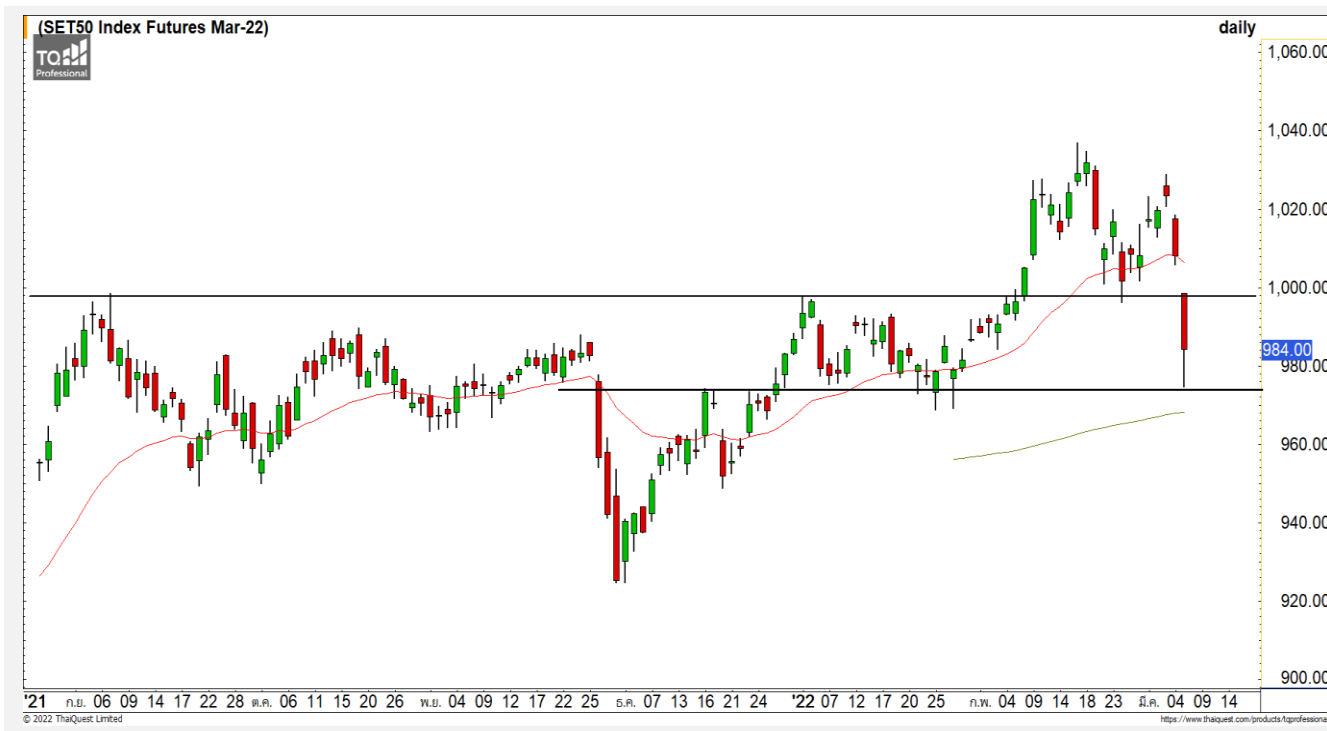
ภาพทางเทคนิค วานนี้ดัชนีพักตัว
หลุดแนวรับหลักที่ 1660 จุด ทำให้ภาพ
หลักของดัชนีกลับมาพักตัวออกด้านข้าง
อีกครั้ง มองวันนี้ดัชนีมีโอกาสพักตัวต่อ
โดยมีแนวรับแรกที่ 1620 จุด และหากหลุด
ระดับนี้จะทำให้ดัชนีไหลลึกลงทดสอบแนว
รับ 1605 จุด คาดดัชนีมีโอกาสฟื้นตัว
ขึ้นมาได้บ้างที่บริเวณดังกล่าว


Technical Review

- S50H22 :หลุดแนวรับหลัก 998 จุด กลับมาพักตัวออกด้านข้างในภาพหลัก
- Momentum Trading : FORTH,HMPRO
- Swing Trading : BAM,OSP

แนวรับ	1620	1605
แนวต้าน	1636	1648

SET50 Index Futures



หลุดแนวรับหลัก 998 จุด กลับมาพักตัวออกด้านข้างในภาพหลัก

7 มี.ค. 65 นักลงทุนต่างชาติ Short สุทธิ 27,641 สัญญา

ค่า Basis ของ S50H22 อยู่ที่ระดับ -3.99 จุด

ภาพทางเทคนิค วานนี้ดัชนีพักตัวหลุดแนวรับหลักที่ 998 จุด เป็นสิ้นสุดของรอบการฟื้นตัวในภาพหลัก และทำให้ดัชนีมีทิศทางหลักเป็นการแกว่งตัวพักฐานออกด้านข้าง โดยมีแนวรับแรกที่ 975 จุด และ 970 จุดเป็นลำดับถัดมา คาดดัชนีมีโอกาสฟื้นตัวกลับที่บริเวณดังกล่าว

	แนวรับ		แนวต้าน		
	975	970	988	992	
Contracts	Long	Short	Net	YTD	
Institution	66,095	66,406	-311	20,336	
Foreign	141,222	168,863	-27,641	-55,250	
Local	204,487	176,535	27,952	34,914	

กลยุทธ์ S50H22

- พอร์ตวางนะ Wait and See

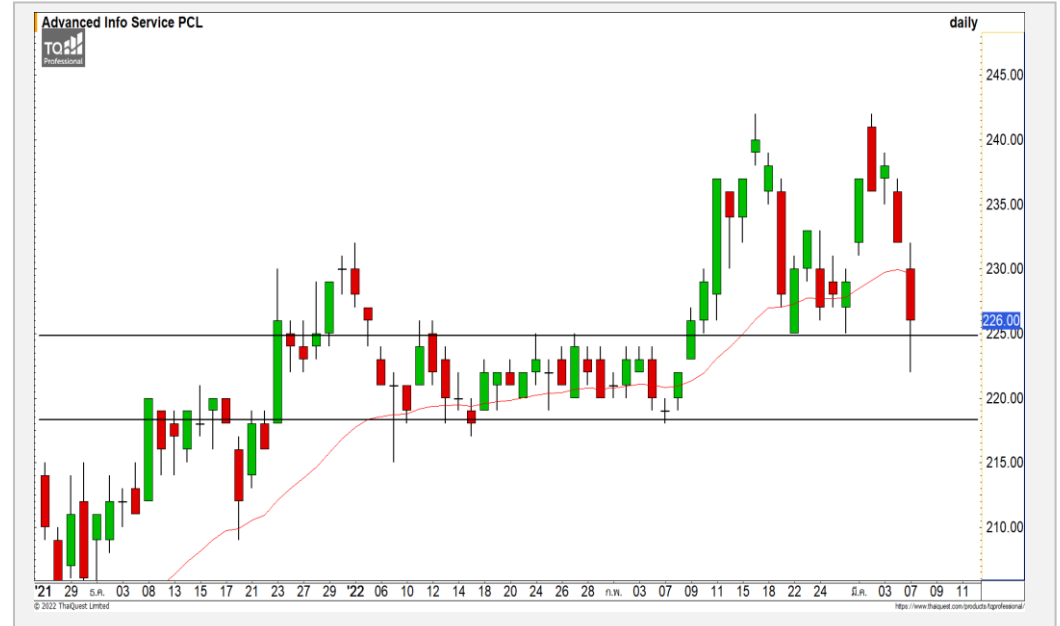
AOT



	Level 1	Level 2
Support	62	61
Resistance	63.25	64.75

AOT : ราคาพักตัวออกด้านข้างโดยล่าสุดพักตัวลงมาใกล้แนวรับหลักที่ 62 บาท คาดราคามีโอกาสฟื้นตัวสลับขึ้นมา วางแนวต้านแรกที่ 63.25 บาท

ADVANC



	Level 1	Level 2
Support	225	218
Resistance	236	240

ADVANC : ราคาพักตัวลงมาที่บริเวณฐานแนวรับเดิม 218-225 จุด มองการพักตัวของราคามีโอกาสชะลอตัวลงที่ระดับดังกล่าว

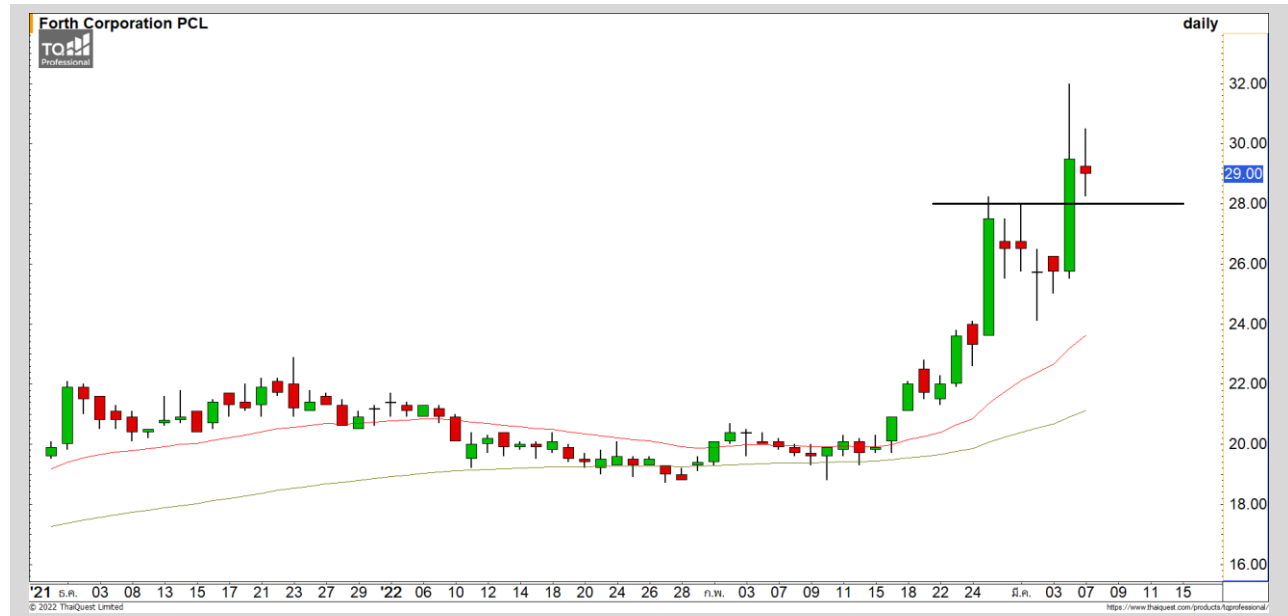
Momentum Trading

FORTH

Support	28
Resistance	30.50/31.50
Stop loss	26.25

คำแนะนำระยะสั้น (BUY)

ราคาหุ้นตัวขึ้นยืนเหนือแนวต้าน 28 บาท แล้วพักตัวออกด้านข้างโดยประคองตัวเหนือระดับดังกล่าว มองราคายังอยู่ในรอบของการฟื้นตัว วางแนวต้านรอทดสอบแรกที่ 30.50 บาท



HIMPRO

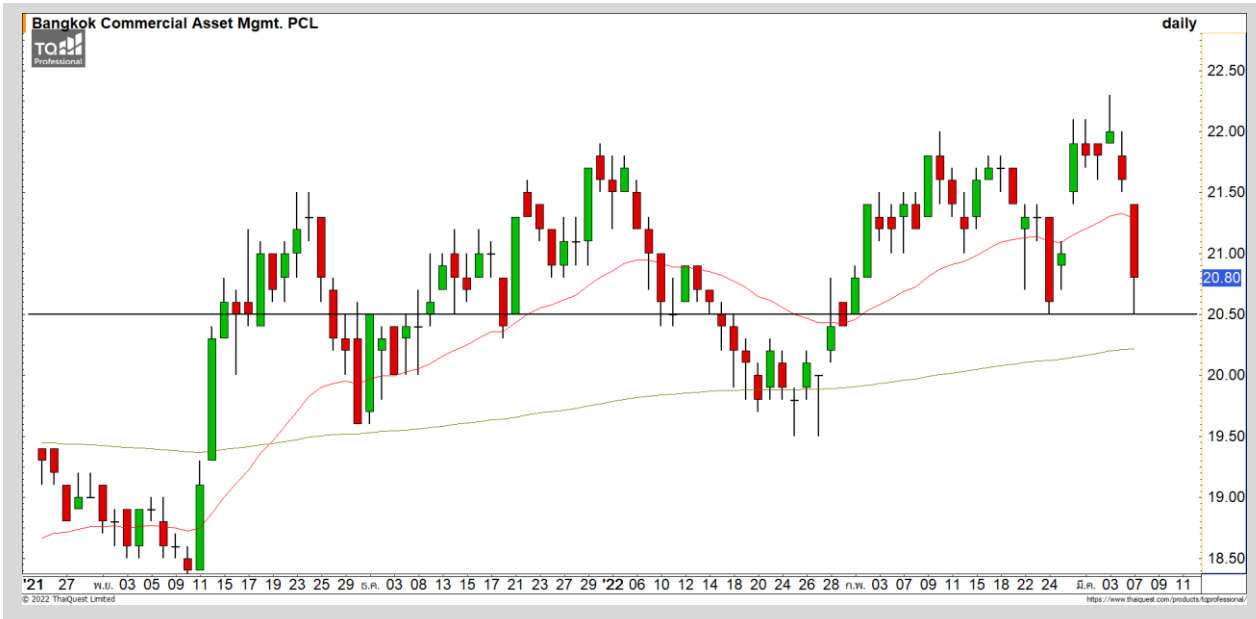
Support	15.50
Resistance	16.20
Stop loss	15

คำแนะนำระยะสั้น (BUY)

ในช่วงที่ผ่านมาถือเป็นหนึ่งในหุ้นแข็งแกร่งกว่าตลาดในภาพรวม ล่าสุดราคาพักตัวลงมาที่แนวรับ 15.50 บาท ซึ่งเป็นแนว Breakout ของรอบนี้มองราคามีโอกาสฟื้นตัวที่ระดับดังกล่าว



Swing Trading



Support	20.60
Resistance	21.40
Stop loss	20.10

คำแนะนำระยะสั้น (BUY)

ราคาพักตัวต่อเนื่องลงมาที่แนวรับ 20.60 บาท มองราคายังมีทิศทางหลักเป็นขาขึ้น คาดราคามีโอกาสฟื้นตัวกลับที่บริเวณดังกล่าว

BAM



Support	35.25
Resistance	37.50
Stop loss	34.25

คำแนะนำระยะสั้น (BUY)

ราคาพักตัวลงมาที่บริเวณแนวรับ 32.25 บาท ซึ่งเป็นจุด Breakout ของรอบนี้ คาดราคาพักตัวสะสมกำลังในทิศทางหลักที่เป็นขาขึ้น วางแนวต้านแรกที่ 37.50 บาท

OSP

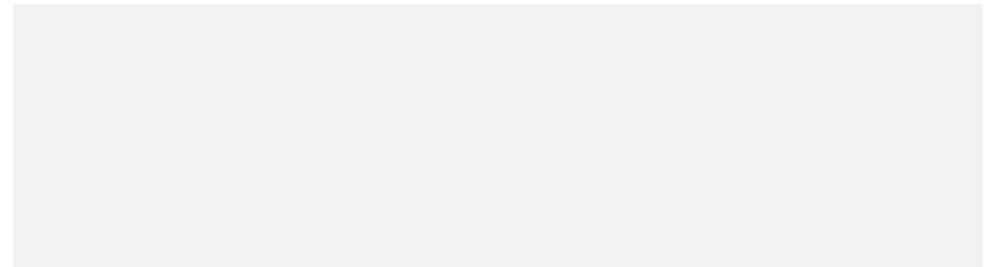
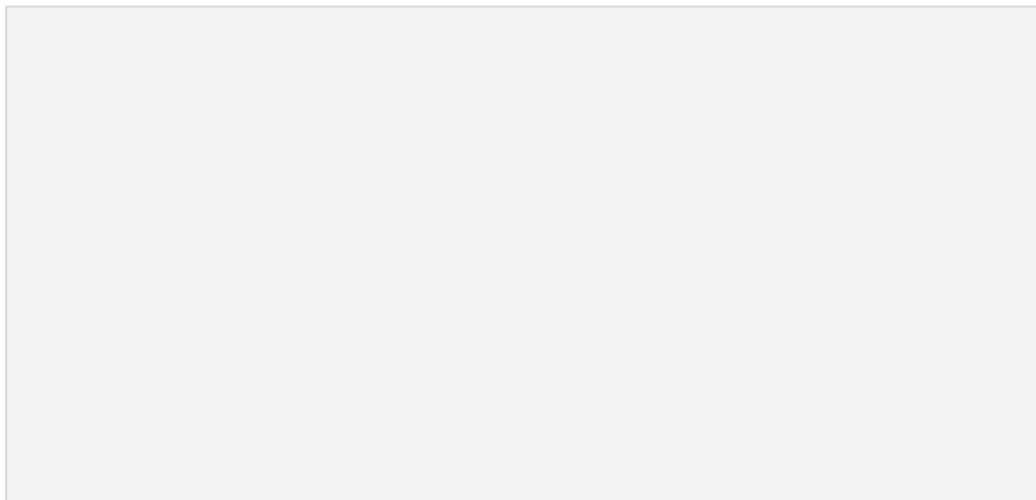


ไม่มีสัญญา

แนวรับ

แนวต้าน

- - - -



สอบถามข้อมูลเพิ่มเติม

โทรศัพท์ 02-658-9915

Email:

Line: @dw24

ตารางราคา

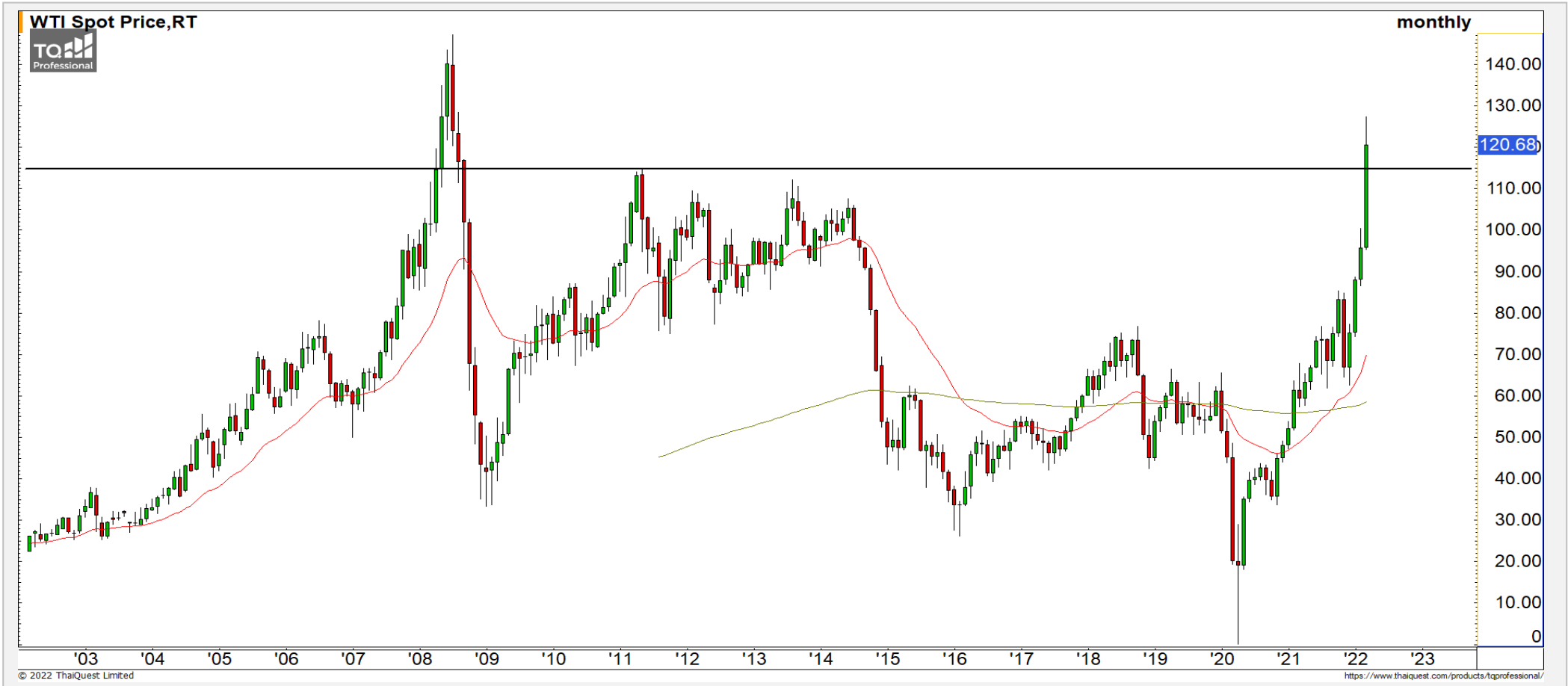
* ตารางราคาใช้เปรียบเทียบในการซื้อขายช่วง market open เท่านั้น ไม่รวมช่วง market call

Name	-	Implied Volatility	-
Underlying	-	Delta	-
Type	-	Listing Date	-
Strike	-	Last Trading Date	-
Conversion Ratio	-	Expire Date(Maturity Date)	-
Moneyness	-	outstanding (13-Jun-2021)	-

Underlying Bid*	DW Bid Price(THB) *				
	17-Jun-2021	18-Jun-2021	21-Jun-2021	22-Jun-2021	23-Jun-2021
-	-	-	-	-	-
-	-	-	-	-	-
-	-	-	-	-	-
-	-	-	-	-	-
-	-	-	-	-	-
-	-	-	-	-	-
-	-	-	-	-	-
-	-	-	-	-	-

COMMODITY MARKET

Crude Oil (WTI)



แนวรับ

115

110

แนวต้าน

125

132

ราคาน้ำมันดิบ WTI พุ่งตัวขึ้นยืนเหนือแนวต้าน 115 ดอลลาร์ มีภาพหลักที่เป็นขาขึ้น และควรระวังความผันผวนที่สูงในช่วงนี้

Gold Futures

ภาพหลักยังเป็นขาขึ้นวางแนวต้านที่ 2005 ดอลลาร์

ภาพทางเทคนิคราคาทองคำเข้านี้พักตัวลงมา มองราคาทองคำในช่วงนี้ยังคงมีทิศทางหลักที่เป็นขาขึ้น วางแนวรับแรกของราคาทองคำที่ 1975 ดอลลาร์ คาดราคาทองคำมีโอกาสฟื้นตัวขึ้นทดสอบแนวต้าน 2000-2005 ดอลลาร์อีกครั้ง เมื่อราคาทองคำพักตัวลงมาที่ระดับดังกล่าว

คำแนะนำระยะสั้น GOH22

- พอร์ตวางนะ Wait and See

วันที่ 7 มี.ค. 2022
กองทุน SPDR ซื้อทองคำ 12.48 ตัน
ไว้ที่ระดับ 1,062.70 ตัน



	แนวรับ		แนวต้าน		
	1975	1960	2005	2015	2015
Contracts	Long	Short	Net	YTD	
Institution	13,724	11,711	2,013	3,079	
Foreign	54,712	45,796	8,916	31,758	
Local	30,761	41,690	-10,929	-34,837	

Market Summary & Theoretical Price

SET50 Index Futures

Series	Settle	Change	Vol Contracts	Vol Change	OI	OI Change	Days to Delivery	Theoretical			Div. Yield	Fund Rate	Basis	Premium Discount
								Theoretical	Lower	Upper				
S50K20	891.8	0.0	71	0	0	0	-125	791.71	794.44	777.39	0.02%	1.75%	95.33	100.05
S50M20	875.3	0.0	50159	0	0	0	-93	793.65	795.68	783.00	0.38%	1.75%	78.92	81.70
S50N20	856.3	0.0	77	0	0	0	-62	795.47	796.82	788.37	1.04%	1.75%	59.87	60.83
S50U20	794.8	0.0	39907	0	0	0	-1	796.44	796.46	796.32	2.03%	1.75%	-1.67	-1.68
S50Z20	793.9	0.0	165665	0	373073	0	90	793.82	791.85	804.13	3.08%	1.75%	-2.53	0.08
S50H21	789.4	0.0	7086	0	13165	0	181	790.55	786.60	811.28	3.24%	1.75%	-7.03	-1.15

S50K20

Series	Settle	Change	Vol Contracts	Vol Change	OI	OI Change	Days to Delivery	Theoretical			Premium / Discount	Risk Free Rate
								Theoretical	Lower	Upper		
GFM20	25968.8398	0	211	0	542	0	-93	28369	28442	27988	-2400.30	1.75%
GFQ20	28980.6504	0	183	0	490	0	-33	28451	28477	28316	529.53	1.75%
GFV20	28360	0	76	0	303	0	29	28536	28513	28655	-175.82	1.75%

Gold Online Futures

Series	Settle	Change	Vol Contracts	Vol Change	OI	OI Change	Days to Delivery	Theoretical
GOM20	1768.80	0.00	7623	0	3082	0	-93	1886.64

USD Futures

Series	Settle	OI Change	Days to Delivery	Theoretical	Basis
USDK20	31.87	0.00	-125	31.32	0.23
USDM20	30.93	0.00	-93	31.40	-0.71
USDN20	31.38	0.00	-62	31.48	-0.25
USDU20	31.70	0.00	-1	31.63	0.06

DISCLAIMER: รายงานฉบับนี้จัดทำโดยบริษัทหลักทรัพย์ ฟินันเซีย ไซรัส จำกัด (มหาชน) "บริษัท" ข้อมูลที่ปรากฏในรายงานฉบับนี้ถูกจัดทำขึ้นบนพื้นฐานของแหล่งข้อมูลที่เราหรือเราเชื่อว่ามีความน่าเชื่อถือ และมีความถูกต้อง อย่างไรก็ตามบริษัทไม่รับรองความถูกต้องครบถ้วนของข้อมูลดังกล่าว ข้อมูลและความเห็นที่ปรากฏอยู่ในรายงานฉบับนี้อาจมีการเปลี่ยนแปลง แก้ไข หรือเพิ่มเติมได้ตลอดเวลาโดยไม่ต้องแจ้งให้ทราบล่วงหน้า บริษัทไม่มีความประสงค์ที่จะชักจูงหรือชี้ชวนให้ผู้ลงทุน ลงทุนซื้อหรือขายหลักทรัพย์ตามที่ปรากฏในรายงานฉบับนี้ รวมทั้งบริษัทไม่ได้รับประกันผลตอบแทนหรือราคาของหลักทรัพย์ตามข้อมูลที่ปรากฏแต่อย่างใด บริษัทจึงไม่รับผิดชอบต่อความเสียหายใดๆ ที่เกิดขึ้นจากการนำข้อมูลหรือความเห็นในรายงานฉบับนี้ไปใช้ไม่ว่ากรณีใดก็ตาม ผู้ลงทุนควรศึกษาข้อมูลและใช้ดุลยพินิจอย่างรอบคอบในการตัดสินใจลงทุน

บริษัทขอสงวนลิขสิทธิ์ในข้อมูลและความเห็นที่ปรากฏอยู่ในรายงานฉบับนี้ ห้ามมิให้ผู้ใดนำข้อมูลและความเห็นในรายงานฉบับนี้ไปใช้ประโยชน์ คัดลอก ดัดแปลง ทำซ้ำ นำออกแสดงหรือเผยแพร่ต่อสาธารณชนไม่ว่าทั้งหมดหรือบางส่วน โดยไม่ได้รับอนุญาตเป็นลายลักษณ์อักษรจากบริษัทล่วงหน้า การลงทุนในหลักทรัพย์มีความเสี่ยง ผู้ลงทุนควรศึกษาข้อมูลและพิจารณาอย่างรอบคอบก่อนการตัดสินใจลงทุน

บริษัทหลักทรัพย์ ฟินันเซีย ไซรัส จำกัด (มหาชน) อาจเป็นผู้ดูแลสภาพคล่อง (Market Maker) และผู้ออกใบสำคัญแสดงสิทธิอนุพันธ์ (Derivative Warrants) บนหลักทรัพย์ AAV, ADVANC, AEONTS, AMATA, ANAN, AOT, AP, BANPU, BBL, BCH, BCP, BCPG, BDMS, BEAUTY, BEC, BEM, BGRIM, BH, BJC, BLAND, BPP, BTS, CBG, CENTEL, CHG, CK, CKP, COM7, CPALL, CPF, CPN, DELTA, DTAC, EA, EGCO, EPG, ERW, ESSO, GFPT, GLOBAL, GPSC, GULF, GUNKUL, HANA, HMPRO, INTUCH, IRPC, IVL, JAS, JMT, KBANK, KCE, KKP, KTB, KTC, LH, MAJOR, MBK, MEGA, MINT, MTC, ORI, OSP, PLANB, PRM, PSH, PSL, PTG, PTT, PTTEP, PTTGC, QH, RATCH, ROBINS, RS, SAWAD, SCB, SCC, SGP, SIRI, SPALI, SPRC, STA, STEC, SUPER, TASCOS, TCAP, THAI, THANI, TISCO, TKN, TMB, TOA, TOP, TPIPP, TRUE, TTW, TU, TVO, WHA และ SET50 Future โดยบริษัทฯ อาจจัดทำบทวิเคราะห์ของหลักทรัพย์อ้างอิงดังกล่าว ดังนั้น นักลงทุนควรศึกษารายละเอียดในหนังสือชี้ชวนของใบสำคัญแสดงสิทธิอนุพันธ์ดังกล่าวก่อนตัดสินใจลงทุน

หมายเหตุ: ประธานกรรมการของบริษัทหลักทรัพย์ ฟินันเซีย ไซรัส จำกัด (มหาชน) ดำรงตำแหน่งเป็นกรรมการของบริษัท ทู คอร์ปอเรชั่น จำกัด (มหาชน)

Remark : FSS's Chairman is a TRUE's director.