



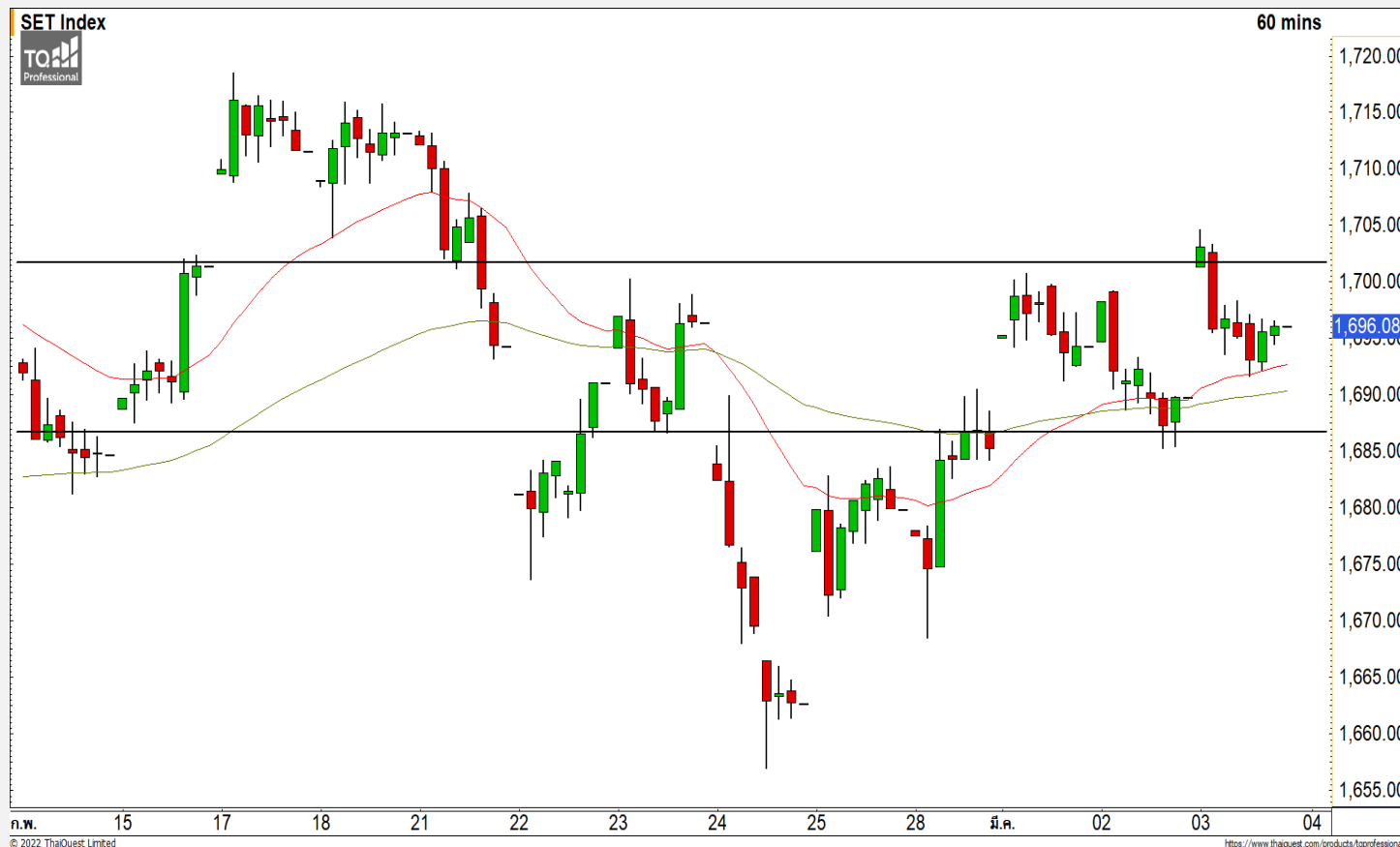
SET INDEX

พักตัวระยะสั้นหลังติด 1700 จุด

วานนี้ดัชนีปิดที่ระดับ 1696.08 จุด
(+6.27 จุด)

ภาพทางเทคนิคคราย 60 นาที วานนี้
ดัชนีฟื้นตัวขึ้นติดแนวต้านบริเวณ 1698-
1700 จุดอีกครั้งตามที่ได้ประเมินไว้ และพัก
ตัวลงมา มองดัชนีมีโอกาสพักตัวลงมาปิด
Gap ที่ 1690 จุด และมีโอกาสพักตัวลงมา
ทดสอบแนวรับ 1685 จุดในวันนี้ หากไม่
สามารถยืนเหนือระดับนี้ได้ จะจบรอบของ
การฟื้นตัวระยะสั้นนี้และไหลลึกลงมาที่แนว
รับ 1675 จุด

แนวรับ	1685	1675
แนวต้าน	1700	1707



Technical Review

- S50H22 :พักตัวระยะสั้นหลังติดแนวต้าน 1028 จุด
- Momentum Trading : UBE,SCN
- Swing Trading : SCGP,WORK

SET50 Index Futures



พักตัวระยะสั้นหลังติดแนวต้าน 1028 จุด

3 มี.ค. 65 นักลงทุนต่างชาติ Short สุทธิ 3,536 สัญญา

ค่า Basis ของ S50H22 อยู่ที่ระดับ -3.99 จุด

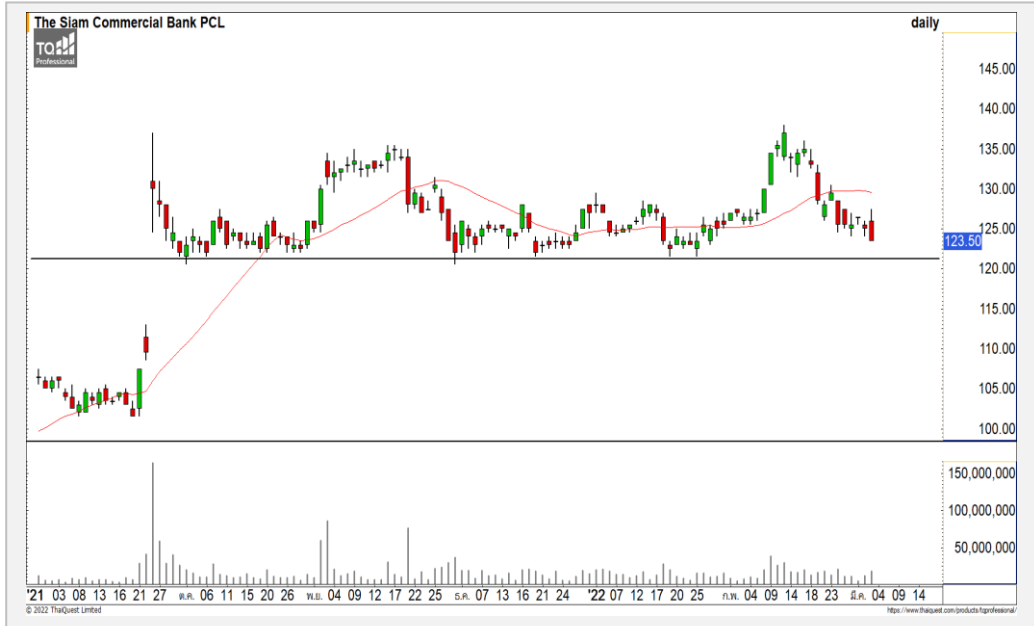
ภาพทางเทคนิคคราย 60 นาที วานนี้ดัชนีฟื้นตัวขึ้นไปทดสอบแนวต้าน 1028 จุดและไม่สามารถฟื้นตัวขึ้นทะลุตามที่ได้ประเมินไว้ มองวันนี้นี้ดัชนีมีโอกาสพักตัวลงมาทดสอบแนวรับ 1015 จุดอีกครั้ง และหากหลุดระดับนี้ลงมาจะทำรอบของการฟื้นตัวระยะสั้นสั้นสุดลงและเข้าสู่รอบของการพักตัวระยะสั้นอีกครั้ง วางแนวรับถัดมาที่ 1008 จุด

กลยุทธ์ S50H22

- พอร์ต Long ต้นทุนที่ 1018 จุด ปิดทำกำไรที่ 1023 จุดไปแล้ว
- พอร์ตวางแนว Wait and See

	แนวรับ		แนวต้าน		
	1015	1008	1028	1033	
Contracts	Long	Short	Net	YTD	
Institution	29,598	26,675	2,923	18,222	
Foreign	55,862	59,398	-3,536	-3,702	
Local	85,255	84,642	613	-14,520	

SCB



	Level 1	Level 2
Support	121-122	114
Resistance	128	130

SCB : ในช่วงนี้ราคาพักตัวออกด้านข้างเพื่อสร้างฐานของการฟื้นตัวรอบใหม่ โดยมองแนวรับที่บริเวณ 121-122 บาท

GPSC



	Level 1	Level 2
Support	70.50	68
Resistance	72	73

GPSC : ราคาพักตัวหลุดแนวรับสำคัญที่ 73 บาทลงมา ทำให้ราคามีทิศทางที่เป็นลบอีกครั้ง วางแนวรับแรกที่ 70.50 บาท และแนวรับหลักที่ 68 บาท

Momentum Trading

UBE

Support | 2.28
Resistance | 2.40-2.44
Stop loss | 2.20

คำแนะนำระยะสั้น (BUY)

ราคาปรับตัวขึ้นยืนเหนือแนวต้านแรก
ที่ 2.28 บาท มองราคาเข้าสู่รอบของการปรับ
ตัวระยะสั้นอีกครั้ง วางแนวต้านถัดไปที่
บริเวณ 2.40-2.44 บาท



SCN

Support | 2.44
Resistance | 2.58/2.70
Stop loss | 2.30

คำแนะนำระยะสั้น (BUY)

ราคาปรับตัวขึ้นทะลุแนวต้านหลักที่
2.44 บาท ดึงทิศทางหลักให้กลับมาเป็นขา
ขึ้นอีกครั้ง คาดราคามีโอกาสปรับตัวต่อเนื่อง
วางแนวต้านถัดไปที่ 2.58 บาทและ 2.70
บาท



Swing Trading



Support	56
Resistance	59/60
Stop loss	54.25

คำแนะนำระยะสั้น (BUY)

ราคาเกิดสัญญาณกลับตัวระยะสั้นจากแท่งเทียน Hammer และ RSI Oversold หนุนรอบของการฟื้นตัวระยะสั้นนี้วางแนวต้านแรกที่ 59 บาท

SCGP



Support	23.40
Resistance	24.40/25
Stop loss	22.70

คำแนะนำระยะสั้น (BUY)

ราคาพักตัวสะสมกำลังในแนวโน้มหลักขาขึ้น โดยบ่งชี้จากเส้น Uptrend Line ราคามีโอกาสฟื้นตัวกลับที่แนวรับ 23.40 บาท

WORK



ไม่มีสัญญา

แนวรับ

แนวต้าน

- - - -



สอบถามข้อมูลเพิ่มเติม

โทรศัพท์ 02-658-9915

Email:

Line: @dw24

ตารางราคา

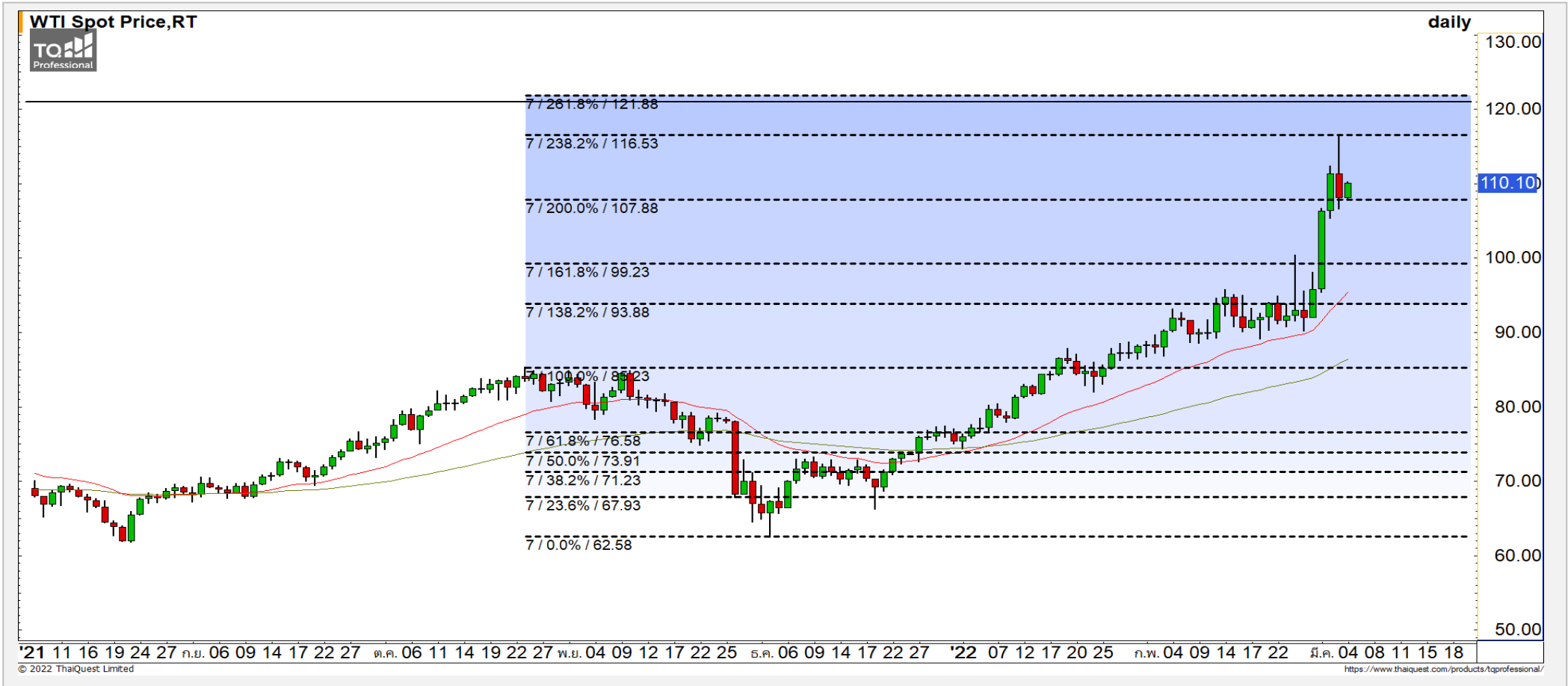
* ตารางราคาใช้เปรียบเทียบในการซื้อขายช่วง market open เท่านั้น ไม่รวมช่วง market call

Name	-	Implied Volatility	-
Underlying	-	Delta	-
Type	-	Listing Date	-
Strike	-	Last Trading Date	-
Conversion Ratio	-	Expire Date(Maturity Date)	-
Moneyness	-	outstanding (13-Jun-2021)	-

Underlying Bid*	DW Bid Price(THB) *				
	17-Jun-2021	18-Jun-2021	21-Jun-2021	22-Jun-2021	23-Jun-2021
-	-	-	-	-	-
-	-	-	-	-	-
-	-	-	-	-	-
-	-	-	-	-	-
-	-	-	-	-	-
-	-	-	-	-	-
-	-	-	-	-	-
-	-	-	-	-	-
-	-	-	-	-	-

COMMODITY MARKET

Crude Oil (WTI)



แนวรับ	แนวต้าน
107	115
105	117

ราคาน้ำมันดิบ WTI ยังคงอยู่ในรอบของการฟื้นตัว โดยมีแนวต้านที่ 115-117 ดอลลาร์ และรอบของการฟื้นตัวจะจบลงเมื่อต่ำกว่าระดับ 105 ดอลลาร์

Gold Futures

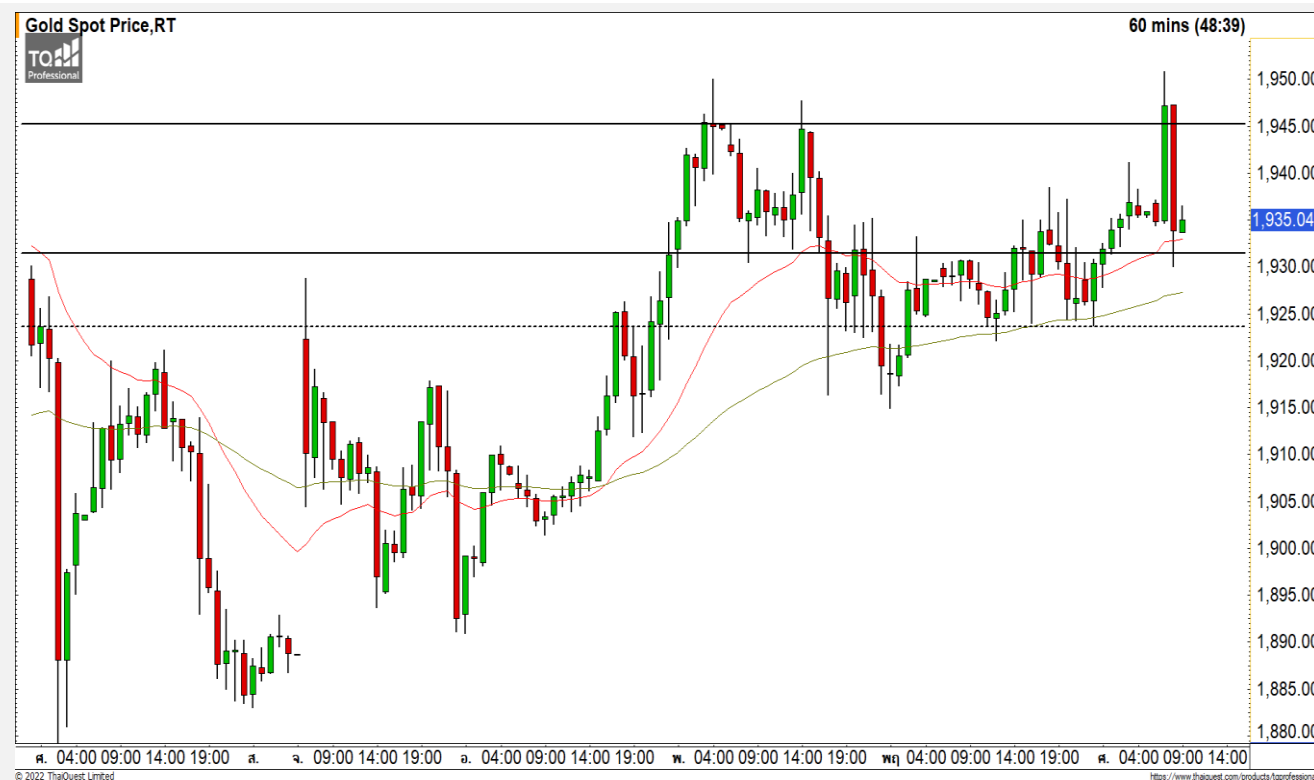
ช่วงนี้ฝ่าฟันแรงแต่ทิศทางหลัก ยังนำหนักที่เป็นบวก

ภาพทางเทคนิคราคาทองคำราย 240 นาที เข้านี้ผันผวนหนัก โดยปรับตัวขึ้นไปที่แนวต้าน 1950 ดอลลาร์ และพักตัวหนักที่ลงมาที่แนวรับ 1930 ดอลลาร์ มองราคาทองคำมีโอกาสปรับตัวระยะสั้นที่แนวรับดังกล่าว ยังมองราคาทองคำมีภาพหลักที่เป็นบวก

คำแนะนำระยะสั้น GOH22

- พอร์ตวางแนวรอเปิด Long ที่ 1930 ดอลลาร์ วางเป้าหมายทำกำไรที่ 1940 ดอลลาร์และ 1950 ดอลลาร์ ตัดขาดทุนกรณีหลุด 1925 ดอลลาร์

วันที่ 3 มี.ค. 2022
กองทุน SPDR ซื้อทองคำ 7.84 ตัน
ไว้ที่ระดับ 1,050.22 ตัน



	แนวรับ		แนวต้าน		
	1930	1915	1940	1950	
Contracts		Long	Short	Net	YTD
Institution		10,441	12,999	-2,558	-604
Foreign		39,330	43,852	-4,522	18,833
Local		27,443	20,363	7,080	-18,229

Market Summary & Theoretical Price

SET50 Index Futures

Series	Settle	Change	Vol Contracts	Vol Change	OI	OI Change	Days to Delivery	Theoretical			Div. Yield	Fund Rate	Basis	Premium Discount
								Theoretical	Lower	Upper				
S50K20	891.8	0.0	71	0	0	0	-125	791.71	794.44	777.39	0.02%	1.75%	95.33	100.05
S50M20	875.3	0.0	50159	0	0	0	-93	793.65	795.68	783.00	0.38%	1.75%	78.92	81.70
S50N20	856.3	0.0	77	0	0	0	-62	795.47	796.82	788.37	1.04%	1.75%	59.87	60.83
S50U20	794.8	0.0	39907	0	0	0	-1	796.44	796.46	796.32	2.03%	1.75%	-1.67	-1.68
S50Z20	793.9	0.0	165665	0	373073	0	90	793.82	791.85	804.13	3.08%	1.75%	-2.53	0.08
S50H21	789.4	0.0	7086	0	13165	0	181	790.55	786.60	811.28	3.24%	1.75%	-7.03	-1.15

S50K20

Series	Settle	Change	Vol Contracts	Vol Change	OI	OI Change	Days to Delivery	Theoretical			Premium / Discount	Risk Free Rate
								Theoretical	Lower	Upper		
GFM20	25968.8398	0	211	0	542	0	-93	28369	28442	27988	-2400.30	1.75%
GFQ20	28980.6504	0	183	0	490	0	-33	28451	28477	28316	529.53	1.75%
GFV20	28360	0	76	0	303	0	29	28536	28513	28655	-175.82	1.75%

Gold Online Futures

Series	Settle	Change	Vol Contracts	Vol Change	OI	OI Change	Days to Delivery	Theoretical
GOM20	1768.80	0.00	7623	0	3082	0	-93	1886.64

USD Futures

Series	Settle	OI Change	Days to Delivery	Theoretical	Basis
USDK20	31.87	0.00	-125	31.32	0.23
USDM20	30.93	0.00	-93	31.40	-0.71
USDN20	31.38	0.00	-62	31.48	-0.25
USDU20	31.70	0.00	-1	31.63	0.06

DISCLAIMER: รายงานฉบับนี้จัดทำโดยบริษัทหลักทรัพย์ ฟินันเซีย ไซรัส จำกัด (มหาชน) "บริษัท" ข้อมูลที่ปรากฏในรายงานฉบับนี้ถูกจัดทำขึ้นบนพื้นฐานของแหล่งข้อมูลที่เราหรือเราเชื่อว่ามีคุณภาพ เชื่อถือได้ และมีความถูกต้อง อย่างไรก็ตามบริษัทไม่รับรองความถูกต้องครบถ้วนของข้อมูลดังกล่าว ข้อมูลและความเห็นที่ปรากฏอยู่ในรายงานฉบับนี้อาจมีการเปลี่ยนแปลง แก้ไข หรือเพิ่มเติมได้ตลอดเวลาโดยไม่ต้องแจ้งให้ทราบล่วงหน้า บริษัทไม่มีความประสงค์ที่จะชักจูงหรือชี้ชวนให้ผู้ลงทุน ลงทุนซื้อหรือขายหลักทรัพย์ตามที่ปรากฏในรายงานฉบับนี้ รวมทั้งบริษัทไม่ได้รับประกันผลตอบแทนหรือราคาของหลักทรัพย์ตามข้อมูลที่ปรากฏแต่อย่างใด บริษัทจึงไม่รับผิดชอบต่อความเสียหายใดๆ ที่เกิดขึ้นจากการนำข้อมูลหรือความเห็นในรายงานฉบับนี้ไปใช้ไม่ว่ากรณีใดก็ตาม ผู้ลงทุนควรศึกษาข้อมูลและใช้ดุลยพินิจอย่างรอบคอบในการตัดสินใจลงทุน

บริษัทขอสงวนลิขสิทธิ์ในข้อมูลและความเห็นที่ปรากฏอยู่ในรายงานฉบับนี้ ห้ามมิให้ผู้ใดนำข้อมูลและความเห็นในรายงานฉบับนี้ไปใช้ประโยชน์ คัดลอก ดัดแปลง ทำซ้ำ นำออกแสดงหรือเผยแพร่ต่อสาธารณชนไม่ว่าทั้งหมดหรือบางส่วน โดยไม่ได้รับอนุญาตเป็นลายลักษณ์อักษรจากบริษัทล่วงหน้า การลงทุนในหลักทรัพย์มีความเสี่ยง ผู้ลงทุนควรศึกษาข้อมูลและพิจารณาอย่างรอบคอบก่อนการตัดสินใจลงทุน

บริษัทหลักทรัพย์ ฟินันเซีย ไซรัส จำกัด (มหาชน) อาจเป็นผู้ดูแลสภาพคล่อง (Market Maker) และผู้ออกใบสำคัญแสดงสิทธิอนุพันธ์ (Derivative Warrants) บนหลักทรัพย์ AAV, ADVANC, AEONTS, AMATA, ANAN, AOT, AP, BANPU, BBL, BCH, BCP, BCPG, BDMS, BEAUTY, BEC, BEM, BGRIM, BH, BJC, BLAND, BPP, BTS, CBG, CENTEL, CHG, CK, CKP, COM7, CPALL, CPF, CPN, DELTA, DTAC, EA, EGCO, EPG, ERW, ESSO, GFPT, GLOBAL, GPSC, GULF, GUNKUL, HANA, HMPRO, INTUCH, IRPC, IVL, JAS, JMT, KBANK, KCE, KKP, KTB, KTC, LH, MAJOR, MBK, MEGA, MINT, MTC, ORI, OSP, PLANB, PRM, PSH, PSL, PTG, PTT, PTTEP, PTTGC, QH, RATCH, ROBINS, RS, SAWAD, SCB, SCC, SGP, SIRI, SPALI, SPRC, STA, STEC, SUPER, TASCOS, TCAP, THAI, THANI, TISCO, TKN, TMB, TOA, TOP, TPIPP, TRUE, TTW, TU, TVO, WHA และ SET50 Future โดยบริษัทฯ อาจจัดทำบทวิเคราะห์ของหลักทรัพย์อ้างอิงดังกล่าว ดังนั้น นักลงทุนควรศึกษารายละเอียดในหนังสือชี้ชวนของใบสำคัญแสดงสิทธิอนุพันธ์ดังกล่าวก่อนตัดสินใจลงทุน

หมายเหตุ: ประธานกรรมการของบริษัทหลักทรัพย์ ฟินันเซีย ไซรัส จำกัด (มหาชน) ดำรงตำแหน่งเป็นกรรมการของบริษัท ทู คอร์ปอเรชั่น จำกัด (มหาชน)

Remark : FSS's Chairman is a TRUE's director.