

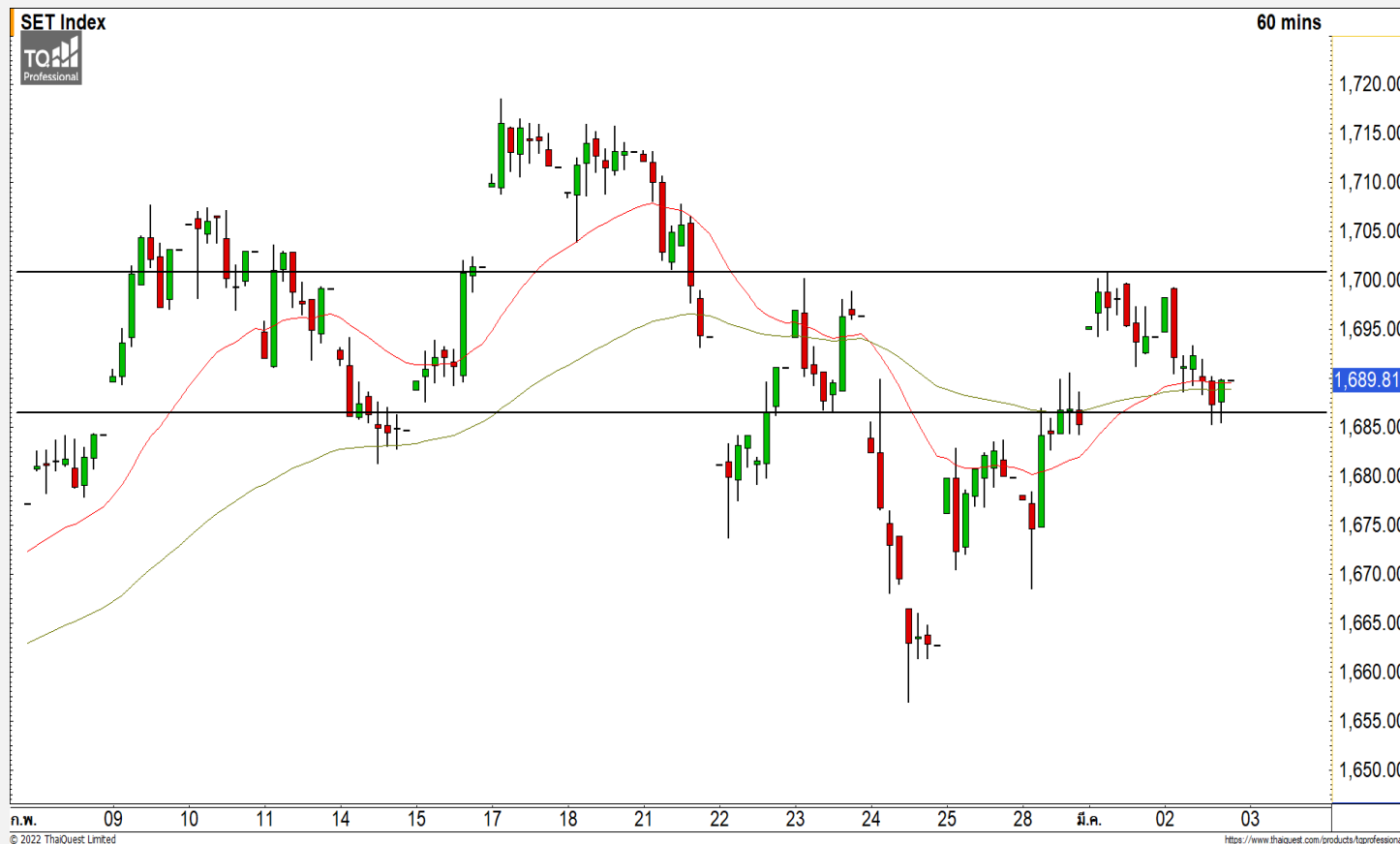


SET INDEX

มีโอกาสฟื้นตัวขึ้นทดสอบ แนวต้าน 1700 จุดอีกครั้ง

วานนี้ดัชนีปิดที่ระดับ 1689.81 จุด
(-4.47 จุด)

ภาพทางเทคนิคคราย 60 นาที วานนี้
ดัชนีฟื้นตัวขึ้นติดแนวต้านบริเวณ 1698-
1700 จุดอีกครั้งตามที่ได้ประเมินไว้ และพัก
ตัวลงมาที่แนวรับ 1685 จุดและประคองตัว
ได้ มองดัชนีมีโอกาสฟื้นตัวระยะสั้นขึ้น
ทดสอบแนวต้าน 1700 จุดอีกครั้ง และหาก
สามารถทะลุขึ้นยืนได้ ดัชนีกำลังเข้าสู่รอบ
ของการฟื้นตัวอีกครั้ง



Technical Review

- S50H22 :อยู่ในของการฟื้นตัวระยะสั้น
- Momentum Trading : PRM,CPI
- Swing Trading : TTB,AP

แนวรับ	1685	1675
แนวต้าน	1700	1707

SET50 Index Futures



อยู่ในของการฟื้นตัวระยะสั้น

2 มี.ค. 65 นักลงทุนต่างชาติ Short สุทธิ 2,890 สัญญา

ค่า Basis ของ S50H22 อยู่ที่ระดับ -3.99 จุด

ภาพทางเทคนิคคราย 60 นาที วานนี้ดัชนีฟื้นตัวพักตัวลงมาไม่หลุดแนวรับ 1015 จุด และมีแรงซื้อกลับเข้ามาต่อเนื่องที่บริเวณดังกล่าว เป็นสัญญาณหนุนรอบของการฟื้นตัวระยะสั้นนี้ โดยมีแนวต้านแรกที่ 1023 จุด และหากทะลุขึ้นยืนได้ จะดึงรอบของการฟื้นตัวต่อเนื่องในภาพหลักเข้ามาอีกครั้ง

แนวรับ

1015 1008

แนวต้าน

1023 1027

Contracts	Long	Short	Net	YTD
Institution	29,153	27,192	1,961	15,299
Foreign	66,688	69,578	-2,890	-166
Local	86,829	85,900	929	-15,133

กลยุทธ์ S50H22

- พอร์ต Long ต้นทุนที่ 1018 จุด ถ็อรอทำกำไรที่ 1023 จุด ตัดขาดทุนกรณีหลุด 1011 จุด

AOT



	Level 1	Level 2
Support	62.75	61.50
Resistance	65	66

AOT : ในช่วงสั้นนี้ราคาแกว่งตัวในกรอบ Sideway ช่วง 62.75-66.00 บาท เพื่อรอเลือกสะสมกำลังรอเลือกทิศทาง

BBL



	Level 1	Level 2
Support	134	132
Resistance	138	142

BBL : ราคากำลังอยู่ในรอบของการพักตัวเพื่อสร้างฐานใหม่ โดยประเมินราคามีสร้างฐานที่บริเวณแนวรับ 132-134 บาท เพื่อสะสมกำลังสำหรับรอบของการฟื้นตัวรอบใหม่

Momentum Trading

PRM

Support | 6.30
Resistance | 6.45-6.55
Stop loss | 6

คำแนะนำระยะสั้น (BUY)

ราคาฟื้นตัวขึ้นยืนเหนือแนวต้านที่ 6.30 บาทขึ้นมาด้วยปริมาณการซื้อขายที่หนาแน่น มองราคากลับมามีทิศทางขาขึ้นอีกครั้ง



CPI

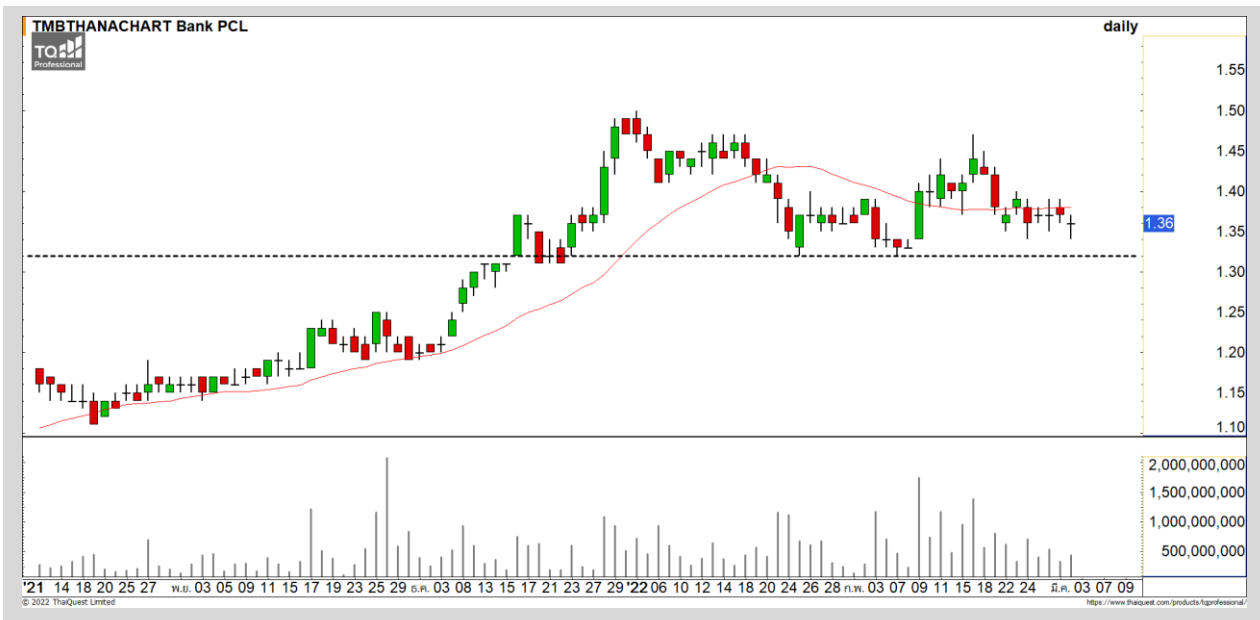
Support | 3.80
Resistance | 4.10
Stop loss | 3.60

คำแนะนำระยะสั้น (BUY)

ราคาฟื้นตัวขึ้นทะลุแนวต้านที่ 3.80 บาทขึ้นมาด้วยปริมาณการซื้อขายที่หนาแน่น มองราคากลับมามีทิศทางที่เป็นบวกอีกครั้ง



Swing Trading



Support	1.32-1.34
Resistance	1.46
Stop loss	1.28

คำแนะนำระยะสั้น (BUY)

ในช่วงราคากำลังแกว่งตัวออกด้านข้าง โดยมีแนวรับที่บริเวณ 1.32-1.34 บาท มองสามารถใช้เป็นจังหวะเล่นรอบได้ มีแนวต้านแรกที่ 1.46 บาท

TTB



Support	10.40
Resistance	10.80/11.20
Stop loss	10.00

คำแนะนำระยะสั้น (BUY)

ราคาพักตัวสะสมกำลังในแนวโน้มหลักขาขึ้นลงที่แนวรับ 10.40 บาท คาดราคามีโอกาสฟื้นตัวกลับที่บริเวณดังกล่าว

AP



ไม่มีสัญญาณ

แนวรับ

แนวต้าน

- - - -



สอบถามข้อมูลเพิ่มเติม

โทรศัพท์ 02-658-9915

Email:

Line: @dw24

ตารางราคา

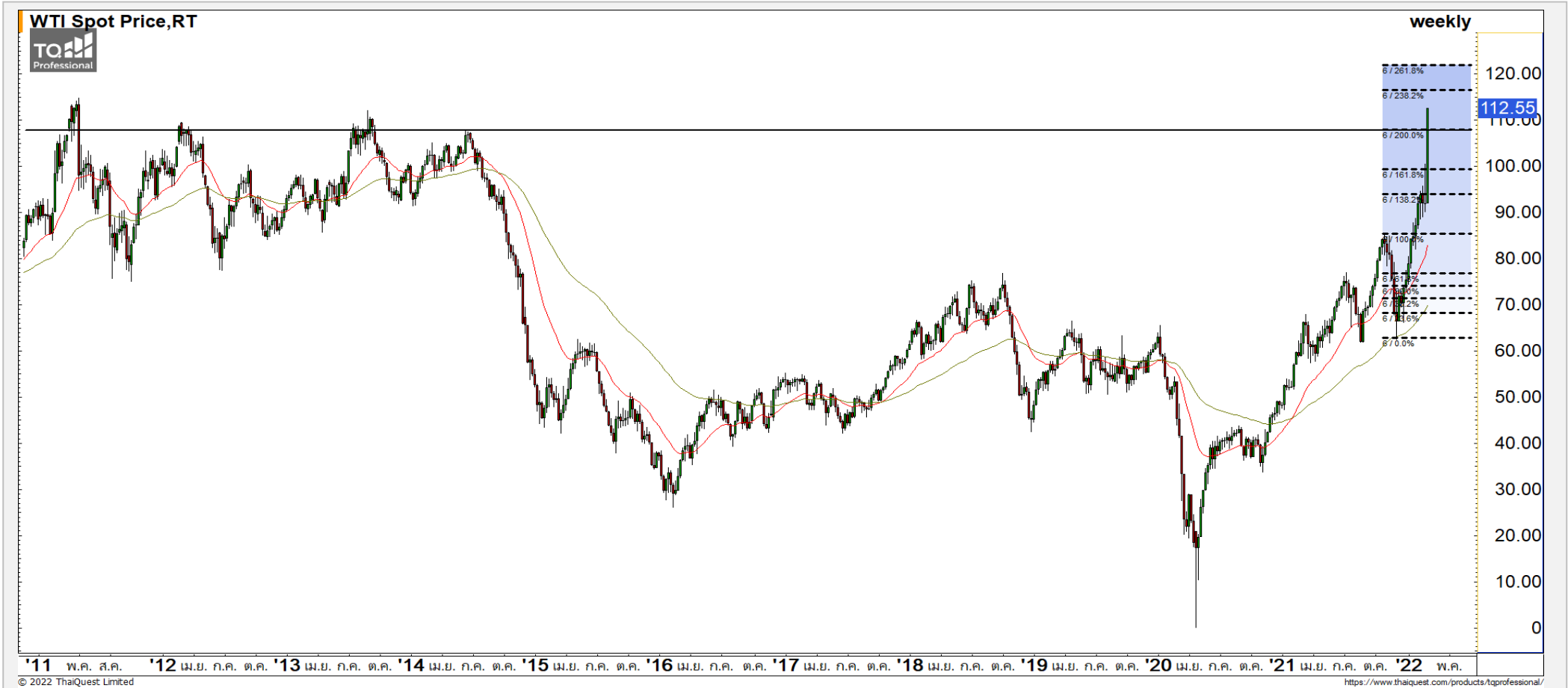
* ตารางราคาใช้เปรียบเทียบในการซื้อขายช่วง market open เท่านั้น ไม่รวมช่วง market call

Name	-	Implied Volatility	-
Underlying	-	Delta	-
Type	-	Listing Date	-
Strike	-	Last Trading Date	-
Conversion Ratio	-	Expire Date(Maturity Date)	-
Moneyness	-	outstanding (13-Jun-2021)	-

Underlying Bid*	DW Bid Price(THB) *				
	17-Jun-2021	18-Jun-2021	21-Jun-2021	22-Jun-2021	23-Jun-2021
-	-	-	-	-	-
-	-	-	-	-	-
-	-	-	-	-	-
-	-	-	-	-	-
-	-	-	-	-	-
-	-	-	-	-	-
-	-	-	-	-	-
-	-	-	-	-	-

COMMODITY MARKET

Crude Oil (WTI)



แนวรับ	แนวต้าน
107	115
105	117

ราคาน้ำมันดิบ WTI รายสัปดาห์ ขึ้นทะลุแนวต้าน 111 ดอลลาร์ขึ้นมา มีเป้าหมายถัดไปที่ 115 ดอลลาร์และ 117 ดอลลาร์

Gold Futures

มีโอกาสทะลุผ่านแนวต้าน 1935 ดอลลาร์ และ ฟื้นตัวต่อ

ภาพทางเทคนิคราคาทองคำราย 240 นาที ค่าคืนที่ผ่านมาราคาทองคำผันผวนหนัก โดยพักตัวลงมาที่แนวรับ 1915 ดอลลาร์ แต่มีแรงซื้อเข้ามาอย่างต่อเนื่อง มองราคาทองคำกำลังฟื้นตัวขึ้นทดสอบแนวต้าน 1935 ดอลลาร์ และมีโอกาสได้เห็นการทะลุผ่าน

คำแนะนำระยะสั้น GOH22

- พอร์ต Long ต้นทุนที่ 1930 ดอลลาร์ ปิดทำกำไรที่ 1945 ดอลลาร์ไปแล้ว
- พอร์ตว่างแนะนำ Wait and See

วันที่ 2 มี.ค. 2022
กองทุน SPDR ซื้อทองคำ 7.84 ตัน
ไว้ที่ระดับ 1,042.38 ตัน



	แนวรับ		แนวต้าน		
	1915	1900	1935	1945	
Contracts		Long	Short	Net	YTD
Institution		12,424	11,527	897	1,954
Foreign		47,552	42,392	5,160	23,355
Local		28,213	34,270	-6,057	-25,309

Market Summary & Theoretical Price

SET50 Index Futures

Series	Settle	Change	Vol Contracts	Vol Change	OI	OI Change	Days to Delivery	Theoretical			Div. Yield	Fund Rate	Basis	Premium Discount
								Theoretical	Lower	Upper				
S50K20	891.8	0.0	71	0	0	0	-125	791.71	794.44	777.39	0.02%	1.75%	95.33	100.05
S50M20	875.3	0.0	50159	0	0	0	-93	793.65	795.68	783.00	0.38%	1.75%	78.92	81.70
S50N20	856.3	0.0	77	0	0	0	-62	795.47	796.82	788.37	1.04%	1.75%	59.87	60.83
S50U20	794.8	0.0	39907	0	0	0	-1	796.44	796.46	796.32	2.03%	1.75%	-1.67	-1.68
S50Z20	793.9	0.0	165665	0	373073	0	90	793.82	791.85	804.13	3.08%	1.75%	-2.53	0.08
S50H21	789.4	0.0	7086	0	13165	0	181	790.55	786.60	811.28	3.24%	1.75%	-7.03	-1.15

S50K20

Series	Settle	Change	Vol Contracts	Vol Change	OI	OI Change	Days to Delivery	Theoretical			Premium / Discount	Risk Free Rate
								Theoretical	Lower	Upper		
GFM20	25968.8398	0	211	0	542	0	-93	28369	28442	27988	-2400.30	1.75%
GFQ20	28980.6504	0	183	0	490	0	-33	28451	28477	28316	529.53	1.75%
GFV20	28360	0	76	0	303	0	29	28536	28513	28655	-175.82	1.75%

Gold Online Futures

Series	Settle	Change	Vol Contracts	Vol Change	OI	OI Change	Days to Delivery	Theoretical
GOM20	1768.80	0.00	7623	0	3082	0	-93	1886.64

USD Futures

Series	Settle	OI Change	Days to Delivery	Theoretical	Basis
USDK20	31.87	0.00	-125	31.32	0.23
USDM20	30.93	0.00	-93	31.40	-0.71
USDN20	31.38	0.00	-62	31.48	-0.25
USDU20	31.70	0.00	-1	31.63	0.06

DISCLAIMER: รายงานฉบับนี้จัดทำโดยบริษัทหลักทรัพย์ ฟินันเซีย ไซรัส จำกัด (มหาชน) "บริษัท" ข้อมูลที่ปรากฏในรายงานฉบับนี้ถูกจัดทำขึ้นบนพื้นฐานของแหล่งข้อมูลที่เราหรือเราเชื่อว่ามีความน่าเชื่อถือ และมีความถูกต้อง อย่างไรก็ตามบริษัทไม่รับรองความถูกต้องครบถ้วนของข้อมูลดังกล่าว ข้อมูลและความเห็นที่ปรากฏอยู่ในรายงานฉบับนี้อาจมีการเปลี่ยนแปลง แก้ไข หรือเพิ่มเติมได้ตลอดเวลาโดยไม่ต้องแจ้งให้ทราบล่วงหน้า บริษัทไม่มีความประสงค์ที่จะชักจูงหรือชี้ชวนให้ผู้ลงทุน ลงทุนซื้อหรือขายหลักทรัพย์ตามที่ปรากฏในรายงานฉบับนี้ รวมทั้งบริษัทไม่ได้รับประกันผลตอบแทนหรือราคาของหลักทรัพย์ตามข้อมูลที่ปรากฏแต่อย่างใด บริษัทจึงไม่รับผิดชอบต่อความเสียหายใดๆ ที่เกิดขึ้นจากการนำข้อมูลหรือความเห็นในรายงานฉบับนี้ไปใช้ไม่ว่ากรณีใดก็ตาม ผู้ลงทุนควรศึกษาข้อมูลและใช้ดุลยพินิจอย่างรอบคอบในการตัดสินใจลงทุน

บริษัทขอสงวนลิขสิทธิ์ในข้อมูลและความเห็นที่ปรากฏอยู่ในรายงานฉบับนี้ ห้ามมิให้ผู้ใดนำข้อมูลและความเห็นในรายงานฉบับนี้ไปใช้ประโยชน์ คัดลอก ตัดแปลง ทำซ้ำ นำออกแสดงหรือเผยแพร่ต่อสาธารณชนไม่ว่าทั้งหมดหรือบางส่วน โดยไม่ได้รับอนุญาตเป็นลายลักษณ์อักษรจากบริษัทล่วงหน้า การลงทุนในหลักทรัพย์มีความเสี่ยง ผู้ลงทุนควรศึกษาข้อมูลและพิจารณาอย่างรอบคอบก่อนการตัดสินใจลงทุน

บริษัทหลักทรัพย์ ฟินันเซีย ไซรัส จำกัด (มหาชน) อาจเป็นผู้ดูแลสภาพคล่อง (Market Maker) และผู้ออกใบสำคัญแสดงสิทธิอนุพันธ์ (Derivative Warrants) บนหลักทรัพย์ AAV, ADVANC, AEONTS, AMATA, ANAN, AOT, AP, BANPU, BBL, BCH, BCP, BCPG, BDMS, BEAUTY, BEC, BEM, BGRIM, BH, BJC, BLAND, BPP, BTS, CBG, CENTEL, CHG, CK, CKP, COM7, CPALL, CPF, CPN, DELTA, DTAC, EA, EGCO, EPG, ERW, ESSO, GFPT, GLOBAL, GPSC, GULF, GUNKUL, HANA, HMPRO, INTUCH, IRPC, IVL, JAS, JMT, KBANK, KCE, KKP, KTB, KTC, LH, MAJOR, MBK, MEGA, MINT, MTC, ORI, OSP, PLANB, PRM, PSH, PSL, PTG, PTT, PTTEP, PTTGC, QH, RATCH, ROBINS, RS, SAWAD, SCB, SCC, SGP, SIRI, SPALI, SPRC, STA, STEC, SUPER, TASCOS, TCAP, THAI, THANI, TISCO, TKN, TMB, TOA, TOP, TPIPP, TRUE, TTW, TU, TVO, WHA และ SET50 Future โดยบริษัทฯ อาจจัดทำบทวิเคราะห์ของหลักทรัพย์อ้างอิงดังกล่าว ดังนั้น นักลงทุนควรศึกษารายละเอียดในหนังสือชี้ชวนของใบสำคัญแสดงสิทธิอนุพันธ์ดังกล่าวก่อนตัดสินใจลงทุน

หมายเหตุ: ประธานกรรมการของบริษัทหลักทรัพย์ ฟินันเซีย ไซรัส จำกัด (มหาชน) ดำรงตำแหน่งเป็นกรรมการของบริษัท ทู คอร์ปอเรชั่น จำกัด (มหาชน)

Remark : FSS's Chairman is a TRUE's director.