

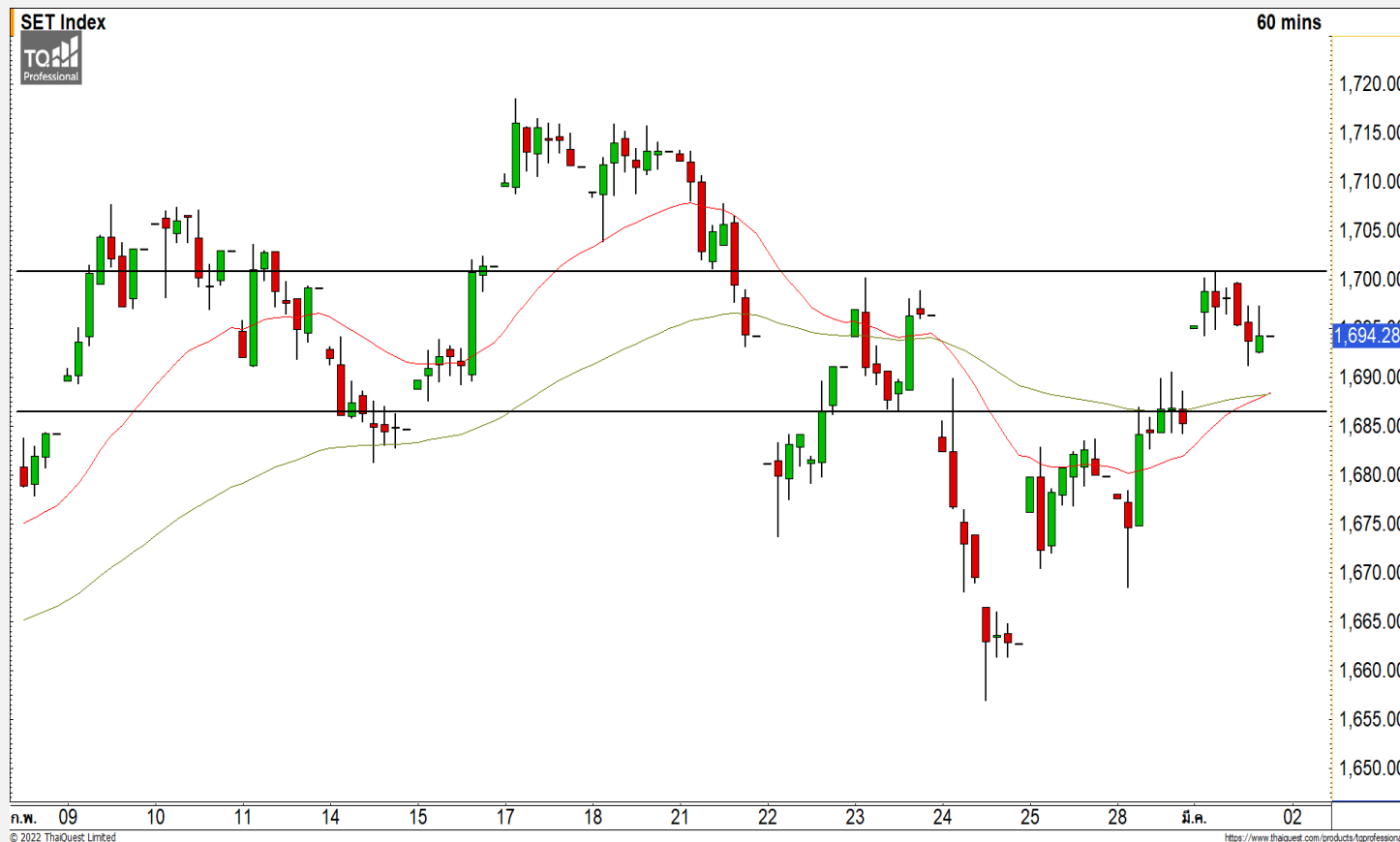


SET INDEX

**พักตัวระยะสั้นหลังติดแนวต้าน
1700 จุด**

วานนี้ดัชนีปิดที่ระดับ 1694.28 จุด
(+9.10 จุด)

ภาพทางเทคนิคคร่าวๆ 60 นาที วานนี้
ดัชนีปรับตัวขึ้นติดแนวต้านบริเวณ 1698-
1700 จุด ตามที่ได้ประเมินไว้ ส่งผลให้ดัชนี
เข้าสู่รอบของการพักตัวระยะสั้น โดยมีแนว
รับแรกของวันที่ 1685 จุด และ 1675 จุด
เป็นระดับถัดมา มองเมื่อดัชนีพักตัวลงมาที่
ระดับดังกล่าวจะมีโอกาสปรับตัวกลับขึ้นมา
ได้อีกครั้ง


Technical Review

- S50H22 :ปรับตัวระยะสั้นอีกครั้งหลังวานนี้ทะลุแนวต้าน 1018 จุดขึ้นมา
- Momentum Trading : EKH,SABINA
- Swing Trading : TOP,BTS

แนวรับ	1685	1675
แนวต้าน	1700	1707

SET50 Index Futures



ฟื้นตัวระยะสั้นอีกครั้งหลังวานนี้ทะลุแนวต้าน 1018 จุดขึ้นมา

1 มี.ค. 65 นักลงทุนต่างชาติ Long สุทธิ 11,548 สัญญา
 ค่า Basis ของ S50H22 อยู่ที่ระดับ -3.99 จุด
 ภาพทางเทคนิคคราย 60 นาที วานนี้ดัชนีฟื้นตัวขึ้นทะลุแนวต้าน 1018 จุดขึ้นมาในระหว่างวัน เป็นสัญญาณระยะสั้นที่บ่งชี้ถึงรอบของดัชนีกลับมาเป็นการฟื้นตัวอีกครั้ง มองวันนี้ดัชนีย่อตัวระยะสั้นลงทดสอบแนวรับแรกที่ 1015 จุด และ แนวรับหลักของวันที่ 1008 จุด คาดดัชนีจะฟื้นตัวกลับเมื่อย่อตัวลงมาที่ระดับนี้

แนวรับ		แนวต้าน		
--------	--	---------	--	--

1015	1008	1022	1025
------	------	------	------

Contracts	Long	Short	Net	YTD
Institution	33,984	33,964	20	13,338
Foreign	74,545	62,997	11,548	2,724
Local	99,235	110,803	-11,568	-16,062

กลยุทธ์ S50H22

- พอร์ต Long ต้นทุนที่ 1018 จุด ถือรอทำกำไรที่ 1023 จุด ตัดขาดทุนกรณีหลุด 1011 จุด

AOT



	Level 1	Level 2
Support	62.75	61.50
Resistance	65	66

AOT : ในช่วงสั้นนี้ราคาแกว่งตัวในกรอบ Sideway ช่วง 62.75-66.00 บาท เพื่อรอเลือกสะสมกำลังรอเลือกทิศทาง

JAS



	Level 1	Level 2
Support	3.78	3.48
Resistance	4.00	4.10

JAS : ราคาปรับตัวขึ้นยืนเหนือแนวต้านหลักที่ 3.78 บาท ดึงรอบของการปรับตัวระยะสั้นขึ้นทดสอบแนวต้าน 4.00 บาท

Momentum Trading

EKH

Support | 8
Resistance | 8.40/8.60
Stop loss | 7.70

คำแนะนำระยะสั้น (BUY)

ราคาปรับตัวขึ้นยืนเหนือแนวต้านที่ 8 บาท มองราคามีโอกาสทิศทางที่เป็นขาขึ้นอีกครั้ง วางแนวต้านถัดไปที่ 8.40 บาท และ 8.60 บาท



SABINA

Support | 22.20
Resistance | 22.60-22.80
Stop loss | 21.80

คำแนะนำระยะสั้น (BUY)

ราคาปรับตัวขึ้นทะลุแนวต้านที่ 22.20 บาท ขึ้นมาด้วยปริมาณการซื้อขายที่หนาแน่น มองราคาอยู่ในรอบของการปรับตัวต่อเนื่อง วางแนวต้านถัดไปที่บริเวณ 22.60-22.80 บาท



Swing Trading



Support	53
Resistance	54.50/55.50
Stop loss	52

คำแนะนำระยะสั้น (BUY)

ราคาพักตัวสะสมกำลังลงมาที่แนวรับของ Uptrend Line ที่ 53 บาท มองราคามีโอกาสฟื้นตัวกลับตามทิศทางเดิมที่เป็นขาขึ้น วางแนวต้านแรกที่ 54.50 บาท และ 55.50 บาท

TOP



Support	9.45
Resistance	9.75/9.85
Stop loss	9.30

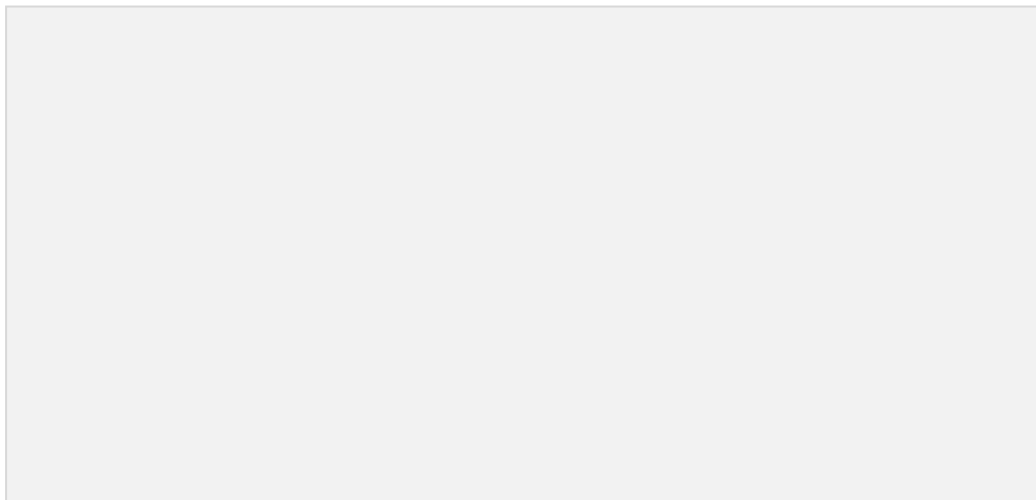
คำแนะนำระยะสั้น (BUY)

ราคาพักตัวสะสมกำลังลงมาที่แนวรับบริเวณ 9.45 บาทแล้วเริ่มมีแรงซื้อกลับเข้ามา คาดราคามีโอกาสฟื้นตัวขึ้นตามทิศทางเดิมที่เป็นขาขึ้น

BTS

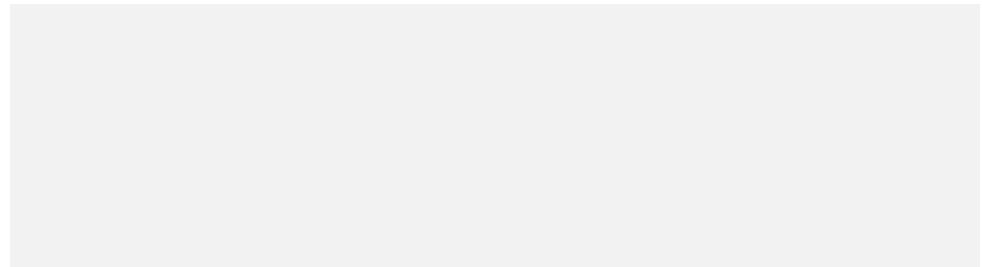


ไม่มีสัญญา



แนวรับ

แนวต้าน



สอบถามข้อมูลเพิ่มเติม

โทรศัพท์ 02-658-9915

Email:

Line: @dw24

ตารางราคา

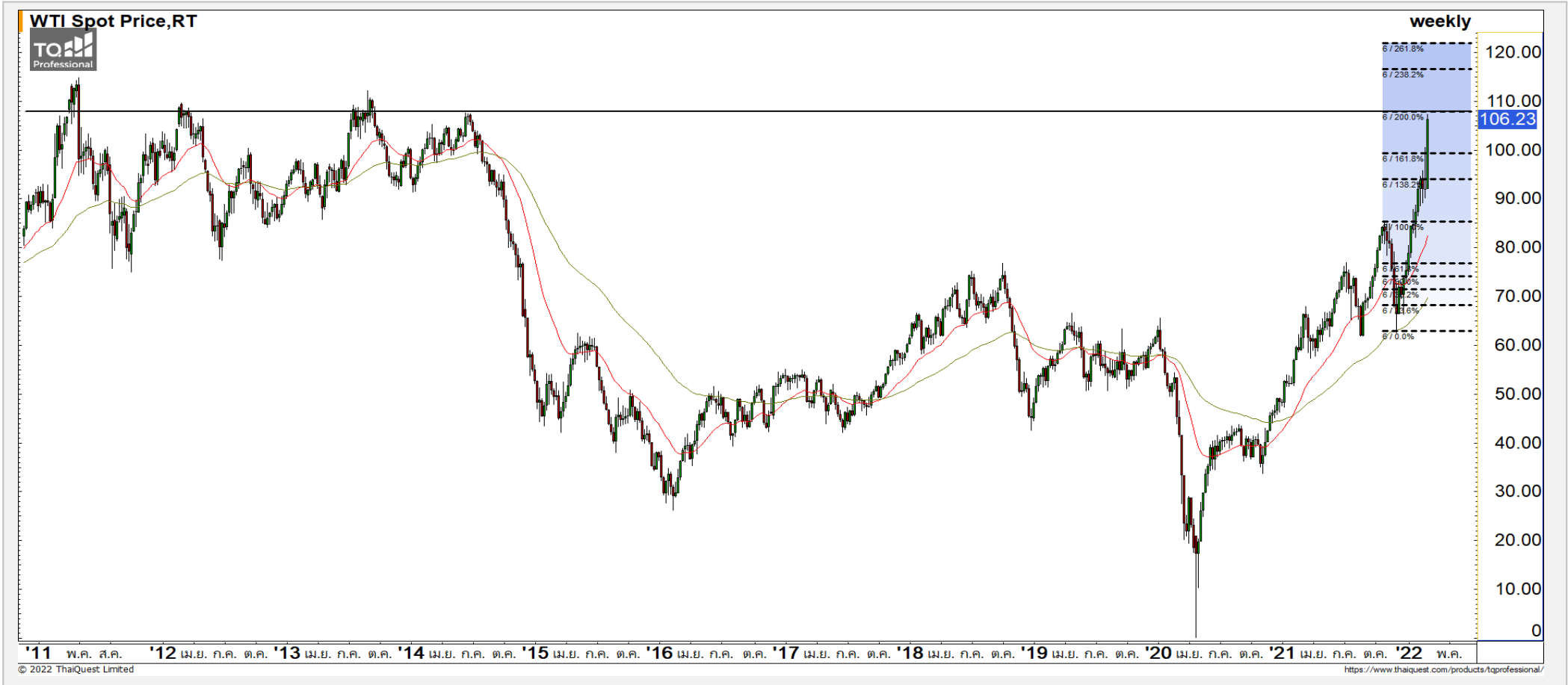
* ตารางราคาใช้เปรียบเทียบในการซื้อขายช่วง market open เท่านั้น ไม่รวมช่วง market call

Name	-	Implied Volatility	-
Underlying	-	Delta	-
Type	-	Listing Date	-
Strike	-	Last Trading Date	-
Conversion Ratio	-	Expire Date(Maturity Date)	-
Moneyness	-	outstanding (13-Jun-2021)	-

Underlying Bid*	DW Bid Price(THB) *				
	17-Jun-2021	18-Jun-2021	21-Jun-2021	22-Jun-2021	23-Jun-2021
-	-	-	-	-	-
-	-	-	-	-	-
-	-	-	-	-	-
-	-	-	-	-	-
-	-	-	-	-	-
-	-	-	-	-	-
-	-	-	-	-	-
-	-	-	-	-	-

COMMODITY MARKET

Crude Oil (WTI)



แนวรับ	แนวต้าน
100	108
98	111

ราคาน้ำมันดิบ WTI รายสัปดาห์ ขึ้นทะลุแนวต้าน 100 ดอลลาร์ และพุ่งขึ้นอย่างรวดเร็ว วัดแนวต้านถัดไปที่ 108 ดอลลาร์ และ 111 ดอลลาร์

Gold Futures

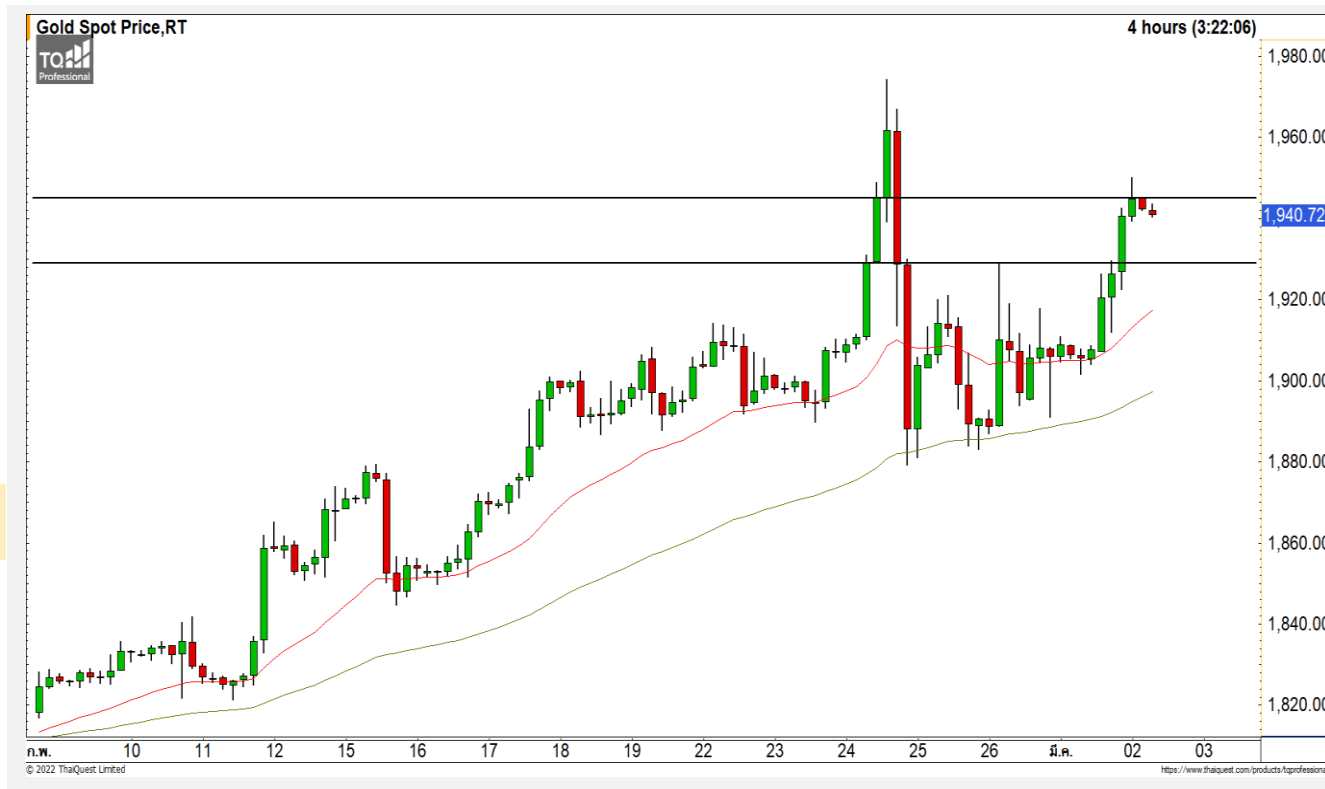
พักตัวระยะสั้น แต่ทิศทางหลักยังเป็นบวก

ภาพทางเทคนิคราคาทองคำราย 240 นาที เข้านี้พักตัวลงมาหลังฟื้นตัวขึ้นและแนวต้าน 1945 ดอลลาร์ มองราคาทองคำพักตัวระยะสั้น โดยมีแนวรับแรกที่ 1930 ดอลลาร์ คาดราคาทองคำมีโอกาสฟื้นตัวขึ้นในระดับดังกล่าว

คำแนะนำระยะสั้น GOH22

- พอร์ตวางแนวรอเปิด Long ที่ 1930 ดอลลาร์ วางเป้าหมายกำไรที่ 1945 ดอลลาร์ ตัดขาดทุนกรณีหลุด 1922 ดอลลาร์

วันที่ 1 มี.ค. 2022
กองทุน SPDR ซื้อทองคำ 13.36 ตัน
ไว้ที่ระดับ 1,042.38 ตัน



	แนวรับ		แนวต้าน	
	1930	1915	1945	1960

Contracts	Long	Short	Net	YTD
Institution	7,034	6,143	891	1,057
Foreign	33,919	32,531	1,388	18,195
Local	19,286	21,565	-2,279	-19,252

Market Summary & Theoretical Price

SET50 Index Futures

Series	Settle	Change	Vol Contracts	Vol Change	OI	OI Change	Days to Delivery	Theoretical			Div. Yield	Fund Rate	Basis	Premium Discount
								Theoretical	Lower	Upper				
S50K20	891.8	0.0	71	0	0	0	-125	791.71	794.44	777.39	0.02%	1.75%	95.33	100.05
S50M20	875.3	0.0	50159	0	0	0	-93	793.65	795.68	783.00	0.38%	1.75%	78.92	81.70
S50N20	856.3	0.0	77	0	0	0	-62	795.47	796.82	788.37	1.04%	1.75%	59.87	60.83
S50U20	794.8	0.0	39907	0	0	0	-1	796.44	796.46	796.32	2.03%	1.75%	-1.67	-1.68
S50Z20	793.9	0.0	165665	0	373073	0	90	793.82	791.85	804.13	3.08%	1.75%	-2.53	0.08
S50H21	789.4	0.0	7086	0	13165	0	181	790.55	786.60	811.28	3.24%	1.75%	-7.03	-1.15

S50K20

Series	Settle	Change	Vol Contracts	Vol Change	OI	OI Change	Days to Delivery	Theoretical			Premium / Discount	Risk Free Rate
								Theoretical	Lower	Upper		
GFM20	25968.8398	0	211	0	542	0	-93	28369	28442	27988	-2400.30	1.75%
GFQ20	28980.6504	0	183	0	490	0	-33	28451	28477	28316	529.53	1.75%
GFV20	28360	0	76	0	303	0	29	28536	28513	28655	-175.82	1.75%

Gold Online Futures

Series	Settle	Change	Vol Contracts	Vol Change	OI	OI Change	Days to Delivery	Theoretical
GOM20	1768.80	0.00	7623	0	3082	0	-93	1886.64

USD Futures

Series	Settle	OI Change	Days to Delivery	Theoretical	Basis
USDK20	31.87	0.00	-125	31.32	0.23
USDM20	30.93	0.00	-93	31.40	-0.71
USDN20	31.38	0.00	-62	31.48	-0.25
USDU20	31.70	0.00	-1	31.63	0.06

DISCLAIMER: รายงานฉบับนี้จัดทำโดยบริษัทหลักทรัพย์ ฟินันเซีย ไซรัส จำกัด (มหาชน) "บริษัท" ข้อมูลที่ปรากฏในรายงานฉบับนี้ถูกจัดทำขึ้นบนพื้นฐานของแหล่งข้อมูลที่เราหรือเราเชื่อว่ามีความน่าเชื่อถือ และ5ง อย่างไรก็ตามบริษัทไม่รับรองความถูกต้องความถูกต้องครบถ้วนของข้อมูลดังกล่าว ข้อมูลและความเห็นที่ปรากฏอยู่ในรายงานฉบับนี้อาจมีการเปลี่ยนแปลง แก้ไข หรือเพิ่มเติมได้ตลอดเวลาโดยไม่ต้องแจ้งให้ทราบล่วงหน้า บริษัทไม่มีความประสงค์ที่จะชักจูงหรือชี้ชวนให้ผู้ลงทุน ลงทุนซื้อหรือขายหลักทรัพย์ตามที่ปรากฏในรายงานฉบับนี้ รวมทั้งบริษัทไม่ได้รับประกันผลตอบแทนหรือราคาของหลักทรัพย์ตามข้อมูลที่ปรากฏแต่อย่างใด บริษัทจึงไม่รับผิดชอบต่อความเสียหายใดๆ ที่เกิดขึ้นจากการนำข้อมูลหรือความเห็นในรายงานฉบับนี้ไปใช้ไม่ว่ากรณีใดก็ตาม ผู้ลงทุนควรศึกษาข้อมูลและใช้ดุลยพินิจอย่างรอบคอบในการตัดสินใจลงทุน

บริษัทขอสงวนลิขสิทธิ์ในข้อมูลและความเห็นที่ปรากฏอยู่ในรายงานฉบับนี้ ห้ามมิให้ผู้ใดนำข้อมูลและความเห็นในรายงานฉบับนี้ไปใช้ประโยชน์ คัดลอก ตัดแปลง ทำซ้ำ นำออกแสดงหรือเผยแพร่ต่อสาธารณชนไม่ว่าทั้งหมดหรือบางส่วน โดยไม่ได้รับอนุญาตเป็นลายลักษณ์อักษรจากบริษัทล่วงหน้า การลงทุนในหลักทรัพย์มีความเสี่ยง ผู้ลงทุนควรศึกษาข้อมูลและพิจารณาอย่างรอบคอบก่อนการตัดสินใจลงทุน

บริษัทหลักทรัพย์ ฟินันเซีย ไซรัส จำกัด (มหาชน) อาจเป็นผู้ดูแลสภาพคล่อง (Market Maker) และผู้ออกใบสำคัญแสดงสิทธิหรืออนุพันธ์ (Derivative Warrants) บนหลักทรัพย์ AAV, ADVANC, AEONTS, AMATA, ANAN, AOT, AP, BANPU, BBL, BCH, BCP, BCPG, BDMS, BEAUTY, BEC, BEM, BGRIM, BH, BJC, BLAND, BPP, BTS, CBG, CENTEL, CHG, CK, CKP, COM7, CPALL, CPF, CPN, DELTA, DTAC, EA, EGCO, EPG, ERW, ESSO, GFPT, GLOBAL, GPSC, GULF, GUNKUL, HANA, HMPRO, INTUCH, IRPC, IVL, JAS, JMT, KBANK, KCE, KKP, KTB, KTC, LH, MAJOR, MBK, MEGA, MINT, MTC, ORI, OSP, PLANB, PRM, PSH, PSL, PTG, PTT, PTTEP, PTTGC, QH, RATCH, ROBINS, RS, SAWAD, SCB, SCC, SGP, SIRI, SPALI, SPRC, STA, STEC, SUPER, TASCOS, TCAP, THAI, THANI, TISCO, TKN, TMB, TOA, TOP, TPIPP, TRUE, TTW, TU, TVO, WHA และ SET50 Future โดยบริษัทฯ อาจจัดทำบทวิเคราะห์ของหลักทรัพย์อ้างอิงดังกล่าว ดังนั้น นักลงทุนควรศึกษารายละเอียดในหนังสือชี้ชวนของใบสำคัญแสดงสิทธิหรืออนุพันธ์ดังกล่าวก่อนตัดสินใจลงทุน

หมายเหตุ: ประธานกรรมการของบริษัทหลักทรัพย์ ฟินันเซีย ไซรัส จำกัด (มหาชน) ดำรงตำแหน่งเป็นกรรมการของบริษัท ทู คอร์ปอเรชั่น จำกัด (มหาชน)

Remark : FSS's Chairman is a TRUE's director.