



SET INDEX

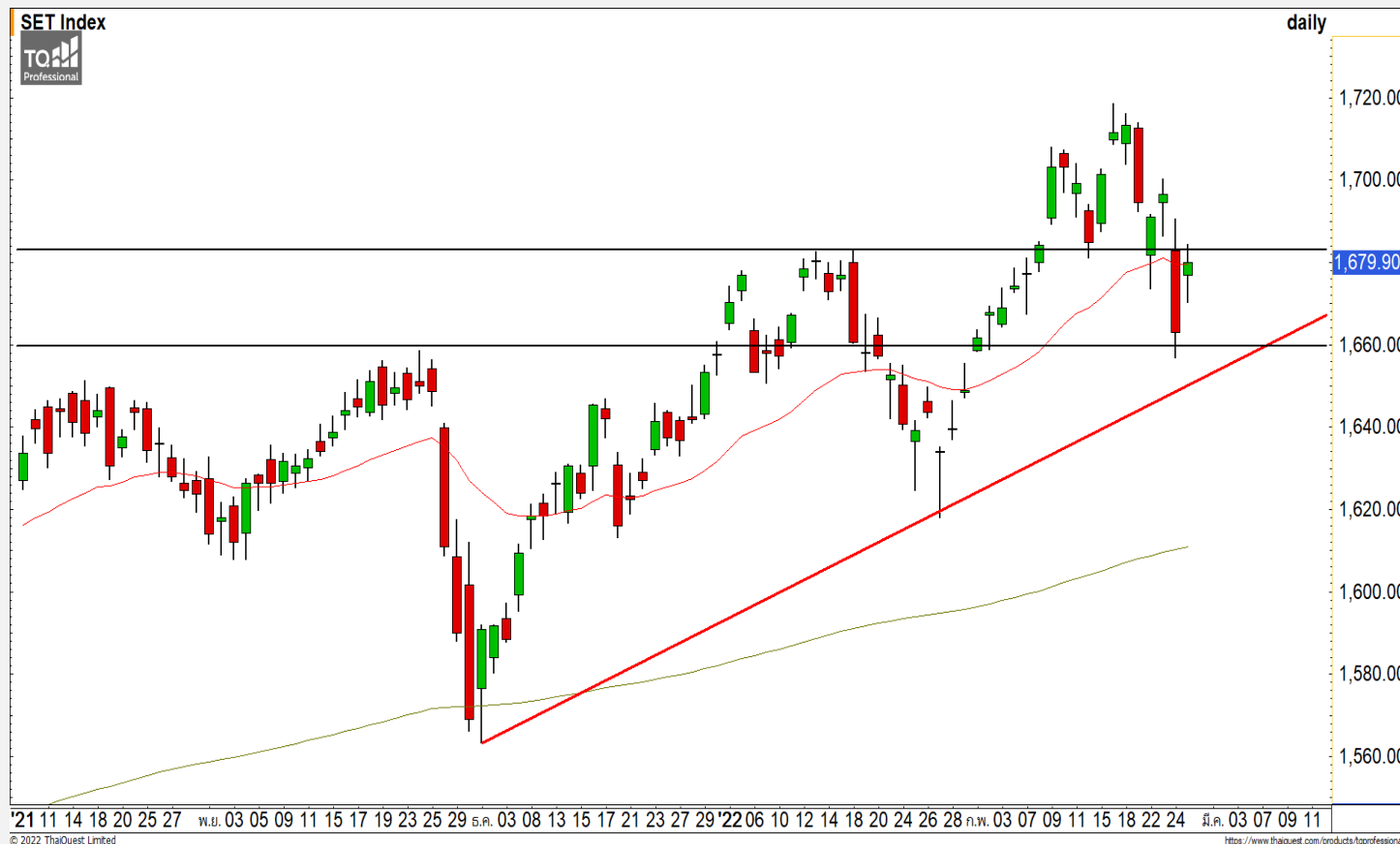
ไม่ผ่านแนวต้าน 1685 จุด
คงมุมมองแกว่งตัวออกด้านข้าง

วานนี้ดัชนีปิดที่ระดับ 1679.90 จุด
(+17.18 จุด)

ภาพทางเทคนิคคราย 60 นาที สุด
สัปดาห์ที่ผ่านมดัชนีฟื้นตัวขึ้นไม่ผ่านแนว
ต้าน 1685 จุดตามที่ได้ประเมินไว้ ยังคง
มุมมองดัชนียังคงแกว่งตัวออกด้านข้างเพื่อ
สร้างฐานในทิศทาง Sideway ในกรอบ
1660-1685 จุด เพื่อสะสมกำลัง

โดยภาพหลักยังมีมุมมองดัชนีเป็น
ภาพขาขึ้นตราบที่สามารถยืนเหนือระดับ
1660 จุด

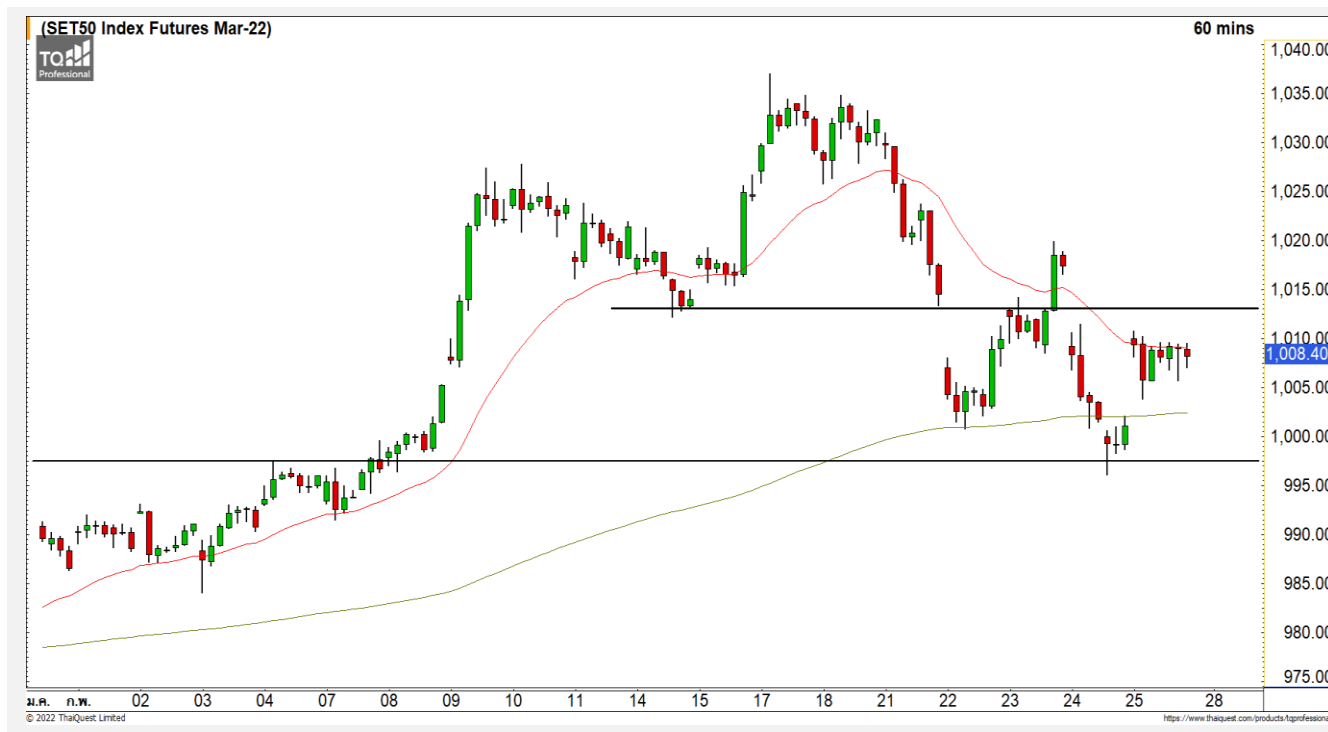
แนวรับ	1672	1660
แนวต้าน	1685	1690



Technical Review

- S50H22 : ไม่ผ่านแนวต้าน 1013 จุด ยังแกว่งตัวในกรอบเดิมช่วง 998-1013 จุด
- Momentum Trading : COM7,M
- Swing Trading : AMATA,SC

SET50 Index Futures



**ไม่ผ่านแนวต้าน 1013 จุด ยังแกว่งตัว
ในกรอบเดิมช่วง 998-1013 จุด**

25 ก.พ. 65 นักลงทุนต่างชาติ Short สุทธิ
3,652 สัญญา
ค่า Basis ของ S50H22 อยู่ที่ระดับ -3.99 จุด
ภาพทางเทคนิคคราย 60 นาที สุดสัปดาห์ที่ผ่าน
มาดัชนีปรับตัวขึ้นมาจกแนวรับ 998 จุดตามที่ได้คาดไว้
แต่การปรับตัวยังคงไม่สามารถทะลุผ่านแนวต้าน 1013
จุด ยังคงมุมมองดัชนีแกว่งตัวออกด้านข้างในกรอบเดิม
ช่วง 998-1013 จุด คาดดัชนีจะกลับมามีทิศทางที่
ชัดเจนอีกครั้งเมื่อ Breakout ออกจากกรอบดังกล่าว
ขึ้นมาได้

	แนวรับ		แนวต้าน		
	998	992	1013	1016	
Contracts	Long	Short	Net	YTD	
Institution	37,362	32,291	5,071	12,653	
Foreign	66,202	69,854	-3,652	-7,813	
Local	92,160	93,579	-1,419	-4,840	

กลยุทธ์ S50H22

- พอร์ต Long ต้นทุนที่ 998 จุด ปิดทำกำไรที่ 1005 จุด และ 1008 จุดไปแล้ว
- พอร์ตวางนะ Wait and See

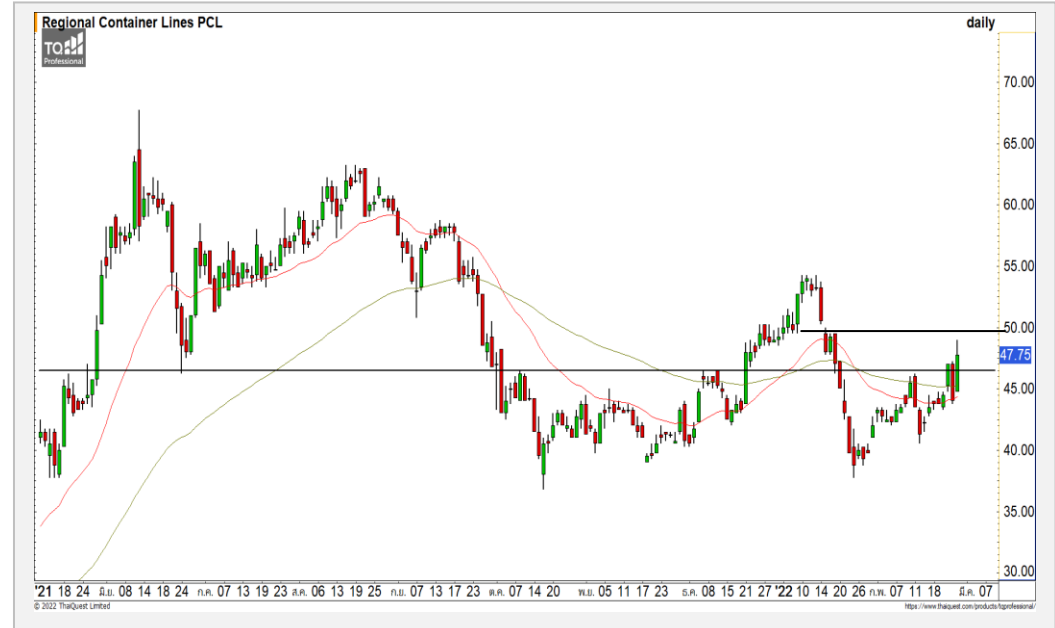
KBANK



	Level 1	Level 2
Support	162	158
Resistance	168	174

KBANK : ราคากำลังพักตัวสะสมกำลังลงมาที่บริเวณแนวรับ 158-162 บาท มองราคามีโอกาสสร้างฐานแกว่งตัวออกด้านที่บริเวณดังกล่าว

RCL



	Level 1	Level 2
Support	46.25	43
Resistance	49.50	53

RCL : ราคาปรับตัวขึ้นผ่านแนวต้าน 46.25 บาท ทิศทางเริ่มกลับมาเป็นบวกอีกครั้ง วางแนวต้านถัดไปที่ 49.50 บาท

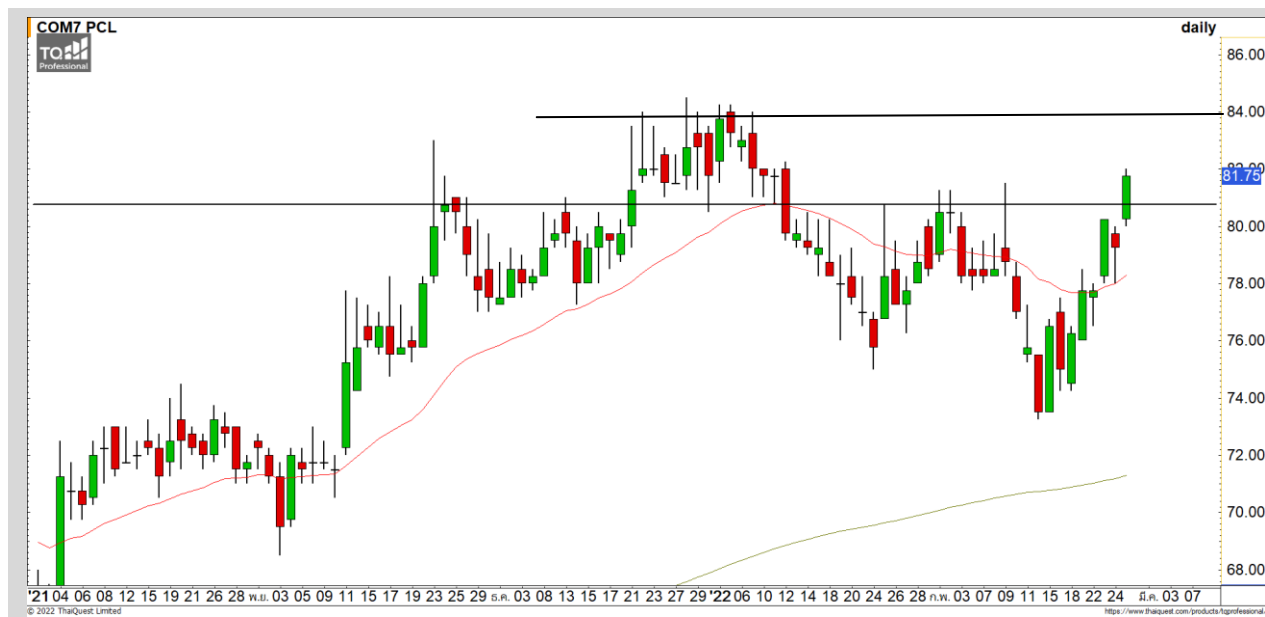
Momentum Trading

COM7

Support | 80.75
Resistance | 83.50-84
Stop loss | 79

คำแนะนำระยะสั้น (BUY)

ราคาปรับตัวขึ้นยืนเหนือแนวต้านแรก
ที่ 80.75 บาท เริ่มดึงทิศทางของราคาให้
กลับมาเป็นบวกอีกครั้ง วางแนวต้านถัดไปที่
บริเวณ 83.50-84 บาท



M

Support | 53
Resistance | 53.75/54.50
Stop loss | 52

คำแนะนำระยะสั้น (BUY)

ราคาปรับตัวขึ้นทะลุกรอบการพักตัวที่
53 บาทขึ้นมา มองราคากลับเข้าสู่รอบของ
การปรับตัวอีกครั้ง วางแนวต้านถัดไปที่
53.75 บาท และ 54.50 บาท



Swing Trading

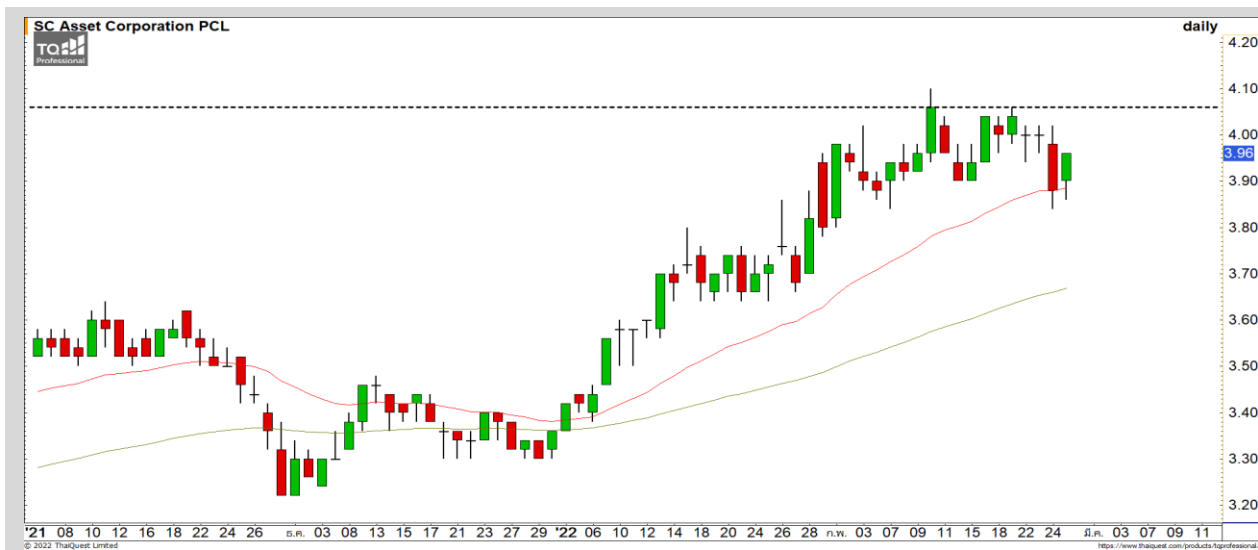


Support	20.70
Resistance	21.60/22.10
Stop loss	20.30

คำแนะนำระยะสั้น (BUY)

ราคาปรับตัวลงมาที่แนวรับหลักเส้นค่าเฉลี่ย 75 วัน ที่ 20.70 บาท และ Stochastic ที่ส่งสัญญาณ Oversold หนุนรอบของการฟื้นตัวระยะสั้นนี้ วางแนวต้านที่ 21.60 บาท

AMATA



Support	3.90
Resistance	4.06/4.20
Stop loss	3.80

คำแนะนำระยะสั้น (BUY)

ราคาปรับตัวสะสมกำลังลงมาที่แนวรับ 20 วัน และเกิดสัญญาณแท่งเทียนรูปแบบ Bullish Harami มองราคามีโอกาสฟื้นตัวระยะสั้น วางแนวต้านแรกที่ 4.06 บาท และลุ้นการทะลุผ่านได้

SC



ไม่มีสัญญาณ

แนวรับ

แนวต้าน

- - - -



สอบถามข้อมูลเพิ่มเติม

โทรศัพท์ 02-658-9915

Email:

Line: @dw24

ตารางราคา

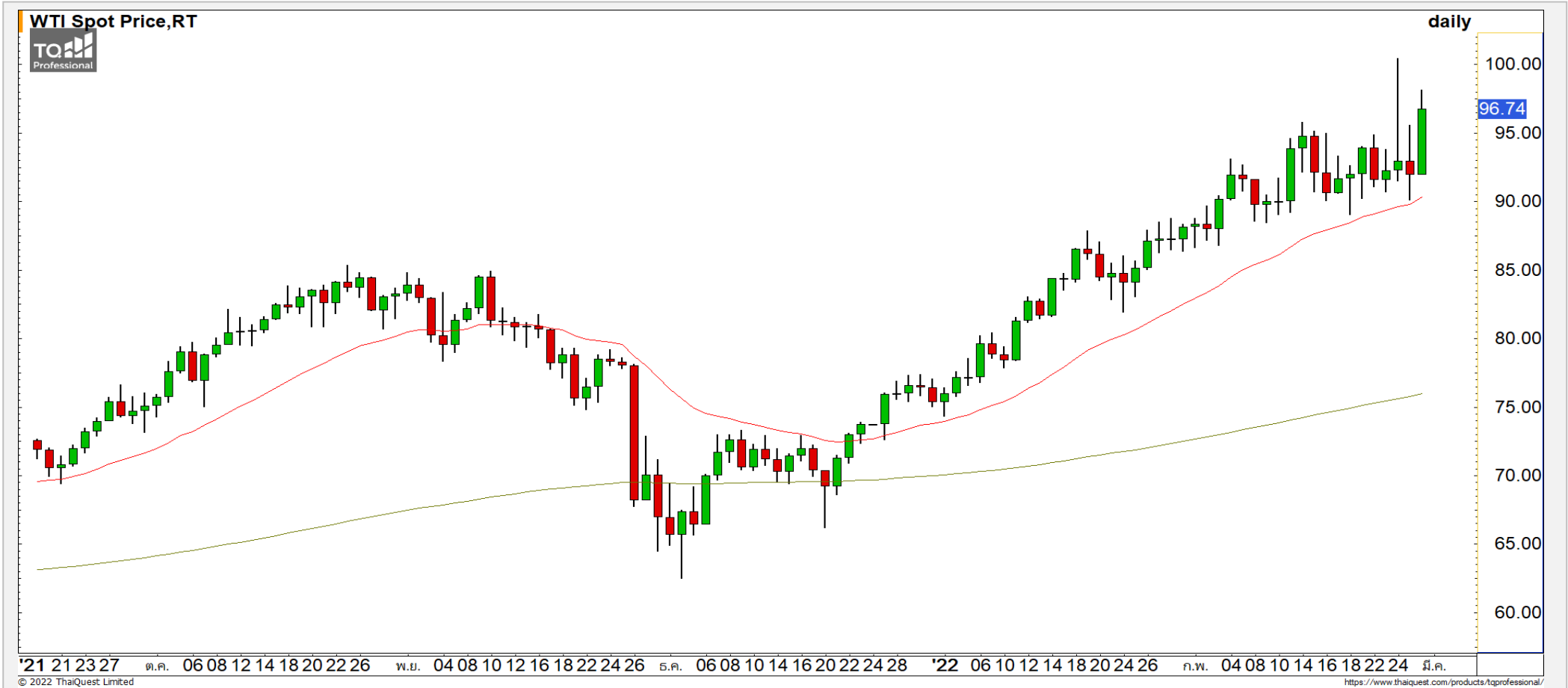
* ตารางราคาใช้เปรียบเทียบในการซื้อขายช่วง market open เท่านั้น ไม่รวมช่วง market call

Name	-	Implied Volatility	-
Underlying	-	Delta	-
Type	-	Listing Date	-
Strike	-	Last Trading Date	-
Conversion Ratio	-	Expire Date(Maturity Date)	-
Moneyness	-	outstanding (13-Jun-2021)	-

Underlying Bid*	DW Bid Price(THB) *				
	17-Jun-2021	18-Jun-2021	21-Jun-2021	22-Jun-2021	23-Jun-2021
-	-	-	-	-	-
-	-	-	-	-	-
-	-	-	-	-	-
-	-	-	-	-	-
-	-	-	-	-	-
-	-	-	-	-	-
-	-	-	-	-	-
-	-	-	-	-	-

COMMODITY MARKET

Crude Oil (WTI)



แนวรับ

แนวต้าน

95

92

98

100

ราคาน้ำมันดิบ WTI พุ่งตัวขึ้นมาเหนือระดับ 95 ดอลลาร์ มองราคาน้ำมันดิบเข้าสู่รอบของการฟื้นตัว วางแนวต้านถัดไปที่บริเวณ 98-100 ดอลลาร์

Gold Futures

คงมุมมองราคาทองคำแท่งตัวในกรอบ

1890-1915 ดอลลาร์

ภาพทางเทคนิคราคาทองคำราย 240 นาที เข้านี้ ราคาทองคำฟื้นตัวขึ้นทดสอบแนวต้าน 1915 ดอลลาร์ ยังคงมุมมองราคาทองคำแท่งตัวออกด้านข้างในกรอบ 1890-1915 ดอลลาร์

คำแนะนำระยะสั้น GOH22

- พอร์ต Short ต้นทุนที่ 1912 ดอลลาร์ ปิดทำกำไรที่ 1900 ดอลลาร์ไปแล้ว
- พอร์ตว่างแนะนำ Wait and See

วันที่ 25 ก.พ. 2022
กองทุน SPDR ขายทองคำ 2.33 ตัน
ไว้ที่ระดับ 1,026.99 ตัน



	แนวรับ		แนวต้าน		
	1890	1883	1915	1925	
Contracts					
Institution		Long	Short	Net	YTD
Foreign		10,658	15,378	-4,720	-1,858
Local		58,923	67,628	-8,705	20,713
		50,406	36,981	13,425	-18,855

Market Summary & Theoretical Price

SET50 Index Futures

Series	Settle	Change	Vol Contracts	Vol Change	OI	OI Change	Days to Delivery	Theoretical			Div. Yield	Fund Rate	Basis	Premium Discount
								Theoretical	Lower	Upper				
S50K20	891.8	0.0	71	0	0	0	-125	791.71	794.44	777.39	0.02%	1.75%	95.33	100.05
S50M20	875.3	0.0	50159	0	0	0	-93	793.65	795.68	783.00	0.38%	1.75%	78.92	81.70
S50N20	856.3	0.0	77	0	0	0	-62	795.47	796.82	788.37	1.04%	1.75%	59.87	60.83
S50U20	794.8	0.0	39907	0	0	0	-1	796.44	796.46	796.32	2.03%	1.75%	-1.67	-1.68
S50Z20	793.9	0.0	165665	0	373073	0	90	793.82	791.85	804.13	3.08%	1.75%	-2.53	0.08
S50H21	789.4	0.0	7086	0	13165	0	181	790.55	786.60	811.28	3.24%	1.75%	-7.03	-1.15

S50K20

Series	Settle	Change	Vol Contracts	Vol Change	OI	OI Change	Days to Delivery	Theoretical			Premium / Discount	Risk Free Rate
								Theoretical	Lower	Upper		
GFM20	25968.8398	0	211	0	542	0	-93	28369	28442	27988	-2400.30	1.75%
GFQ20	28980.6504	0	183	0	490	0	-33	28451	28477	28316	529.53	1.75%
GFV20	28360	0	76	0	303	0	29	28536	28513	28655	-175.82	1.75%

Gold Online Futures

Series	Settle	Change	Vol Contracts	Vol Change	OI	OI Change	Days to Delivery	Theoretical
GOM20	1768.80	0.00	7623	0	3082	0	-93	1886.64

USD Futures

Series	Settle	OI Change	Days to Delivery	Theoretical	Basis
USDK20	31.87	0.00	-125	31.32	0.23
USDM20	30.93	0.00	-93	31.40	-0.71
USDN20	31.38	0.00	-62	31.48	-0.25
USDU20	31.70	0.00	-1	31.63	0.06

DISCLAIMER: รายงานฉบับนี้จัดทำโดยบริษัทหลักทรัพย์ ฟินันเซีย ไซรัส จำกัด (มหาชน) "บริษัท" ข้อมูลที่ปรากฏในรายงานฉบับนี้ถูกจัดทำขึ้นบนพื้นฐานของแหล่งข้อมูลที่เราหรือเราเชื่อว่ามีความน่าเชื่อถือ และมีความถูกต้อง อย่างไรก็ตามบริษัทไม่รับรองความถูกต้องครบถ้วนของข้อมูลดังกล่าว ข้อมูลและความเห็นที่ปรากฏอยู่ในรายงานฉบับนี้อาจมีการเปลี่ยนแปลง แก้ไข หรือเพิ่มเติมได้ตลอดเวลาโดยไม่ต้องแจ้งให้ทราบล่วงหน้า บริษัทไม่มีความประสงค์ที่จะชักจูงหรือชี้ชวนให้ผู้ลงทุน ลงทุนซื้อหรือขายหลักทรัพย์ตามที่ปรากฏในรายงานฉบับนี้ รวมทั้งบริษัทไม่ได้รับประกันผลตอบแทนหรือราคาของหลักทรัพย์ตามข้อมูลที่ปรากฏแต่อย่างใด บริษัทจึงไม่รับผิดชอบต่อความเสียหายใดๆ ที่เกิดขึ้นจากการนำข้อมูลหรือความเห็นในรายงานฉบับนี้ไปใช้ไม่ว่ากรณีใดก็ตาม ผู้ลงทุนควรศึกษาข้อมูลและใช้ดุลยพินิจอย่างรอบคอบในการตัดสินใจลงทุน

บริษัทขอสงวนลิขสิทธิ์ในข้อมูลและความเห็นที่ปรากฏอยู่ในรายงานฉบับนี้ ห้ามมิให้ผู้ใดนำข้อมูลและความเห็นในรายงานฉบับนี้ไปใช้ประโยชน์ คัดลอก ตัดแปลง ทำซ้ำ นำออกแสดงหรือเผยแพร่ต่อสาธารณชนไม่ว่าทั้งหมดหรือบางส่วน โดยไม่ได้รับอนุญาตเป็นลายลักษณ์อักษรจากบริษัทล่วงหน้า การลงทุนในหลักทรัพย์มีความเสี่ยง ผู้ลงทุนควรศึกษาข้อมูลและพิจารณาอย่างรอบคอบก่อนการตัดสินใจลงทุน

บริษัทหลักทรัพย์ ฟินันเซีย ไซรัส จำกัด (มหาชน) อาจเป็นผู้ดูแลสภาพคล่อง (Market Maker) และผู้ออกใบสำคัญแสดงสิทธิอนุพันธ์ (Derivative Warrants) บนหลักทรัพย์ AAV, ADVANC, AEONTS, AMATA, ANAN, AOT, AP, BANPU, BBL, BCH, BCP, BCPG, BDMS, BEAUTY, BEC, BEM, BGRIM, BH, BJC, BLAND, BPP, BTS, CBG, CENTEL, CHG, CK, CKP, COM7, CPALL, CPF, CPN, DELTA, DTAC, EA, EGCO, EPG, ERW, ESSO, GFPT, GLOBAL, GPSC, GULF, GUNKUL, HANA, HMPRO, INTUCH, IRPC, IVL, JAS, JMT, KBANK, KCE, KKP, KTB, KTC, LH, MAJOR, MBK, MEGA, MINT, MTC, ORI, OSP, PLANB, PRM, PSH, PSL, PTG, PTT, PTTEP, PTTGC, QH, RATCH, ROBINS, RS, SAWAD, SCB, SCC, SGP, SIRI, SPALI, SPRC, STA, STEC, SUPER, TASCO, TCAP, THAI, THANI, TISCO, TKN, TMB, TOA, TOP, TPIPP, TRUE, TTW, TU, TVO, WHA และ SET50 Future โดยบริษัทฯ อาจจัดทำบทวิเคราะห์ของหลักทรัพย์อ้างอิงดังกล่าว ดังนั้น นักลงทุนควรศึกษารายละเอียดในหนังสือชี้ชวนของใบสำคัญแสดงสิทธิอนุพันธ์ดังกล่าวก่อนตัดสินใจลงทุน

หมายเหตุ: ประธานกรรมการของบริษัทหลักทรัพย์ ฟินันเซีย ไซรัส จำกัด (มหาชน) ดำรงตำแหน่งเป็นกรรมการของบริษัท ทู คอร์ปอเรชั่น จำกัด (มหาชน)

Remark : FSS's Chairman is a TRUE's director.