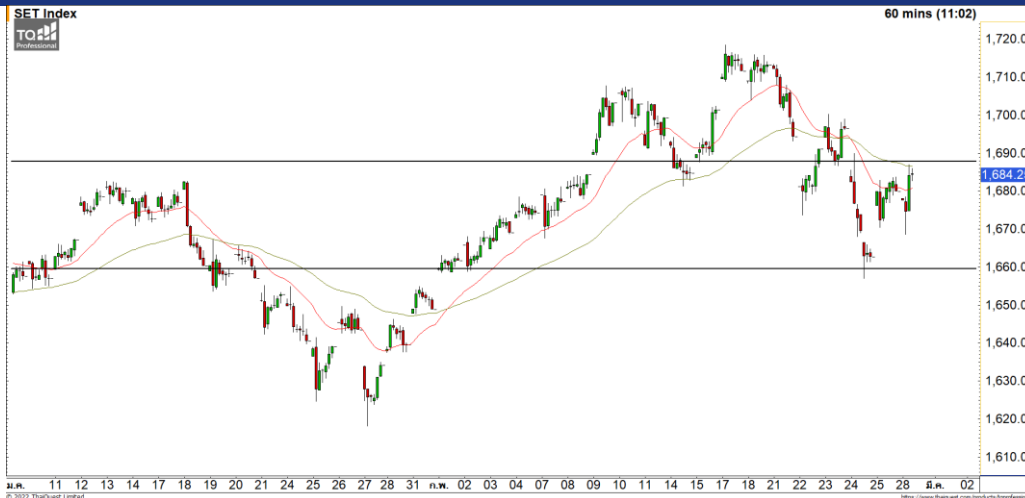


Market Update : ฟันตัวขึ้นทดสอบแนวต้าน 1685 จุด



แนวรับ

1672

แนวต้าน

1660

1685

1690

SET INDEX ภาพทางเทคนิคคราย 60 นาทีเข้านี้ ดัชนีฟันตัวขึ้นมาทดสอบแนวต้าน 1685 จุด ยังคงมองดัชนีมีโอกาสติดที่ระดับดังกล่าวในช่วงบ่ายนี้ แต่หากสามารถปิดเหนือระดับดังกล่าวได้ ดัชนีจะเข้าสู่รอบของการฟันตัวอีกครั้ง

S50H22 ภาพทางเทคนิคคราย 60 นาทีเข้านี้ดัชนีฟันตัวขึ้นมาจ่อที่แนวต้านของกรอบการพักตัวที่ 1013 คาดดัชนียังติดที่แนวต้านดังกล่าว และพักตัวระยะสั้นลงมาอีกครั้ง วางแนวรับแรกที่ 1008 จุด และแนวรับหลักที่ 1000 จุด

กลยุทธ์ S50H22

- พอร์ตว่างแฉะเปิด Long ที่ 1003 จุด ตัดขาดทุนกรณีหลุด 996 จุด วางเป้าหมายหากกำไรที่ 1013 จุด

แนวรับ

1008

แนวต้าน

1000

1013

1018

Mid-Day Trading



แนวรับ

67

แนวต้าน

70/71

Stop loss

65.50

JMT : ราคาฟันตัวขึ้นผ่านแนวต้าน 67 บาทขึ้นมา มองราคากำลังอยู่ในรอบของการฟันตัวขึ้นทดสอบแนวต้าน 70-71 บาท



แนวรับ

26

แนวต้าน

27.25/28.50

Stop loss

25

PTL : ราคาพักตัวสะสมกำลังลงมาที่แนวรับ 26 บาท ซึ่งเป็นจุด Breakout ของรอบนี้ มองราคามีโอกาสฟันตัวกลับที่บริเวณดังกล่าว

DISCLAIMER: รายงานฉบับนี้จัดทำโดยบริษัทหลักทรัพย์ ฟินันเซีย ไซรัส จำกัด (มหาชน) "บริษัท" ข้อมูลที่ปรากฏในรายงานฉบับนี้ถูกจัดทำขึ้นบนพื้นฐานของแหล่งข้อมูลที่เราหรือเราเชื่อว่ามีความน่าเชื่อถือ และความถูกต้อง อย่างไรก็ตามบริษัทไม่รับรองความถูกต้องครบถ้วนของข้อมูลดังกล่าว ข้อมูลและความเห็นที่ปรากฏอยู่ในรายงานฉบับนี้อาจมีการเปลี่ยนแปลง แก้ไข หรือเพิ่มเติมได้ตลอดเวลาโดยไม่ต้องแจ้งให้ทราบล่วงหน้า บริษัทไม่มีความประสงค์ที่จะชักจูงหรือชี้ชวนให้ผู้ลงทุน ลงทุนซื้อหรือขายหลักทรัพย์ตามที่ปรากฏในรายงานฉบับนี้ รวมทั้งบริษัทไม่ได้รับประกันผลตอบแทนหรือราคาของหลักทรัพย์ตามข้อมูลที่ปรากฏแต่อย่างใด บริษัทจึงไม่รับผิดชอบต่อความเสียหายใดๆ ที่เกิดขึ้นจากการนำข้อมูลหรือความเห็นในรายงานฉบับนี้ไปใช้ไม่ว่ากรณีใดก็ตาม ผู้ลงทุนควรศึกษาข้อมูลและใช้ดุลยพินิจอย่างรอบคอบในการตัดสินใจลงทุน

บริษัทขอสงวนลิขสิทธิ์ในข้อมูลและความคิดเห็นที่ปรากฏอยู่ในรายงานฉบับนี้ ห้ามมิให้ผู้ใดนำข้อมูลและความคิดเห็นในรายงานฉบับนี้ไปใช้ประโยชน์ คัดลอก ตัดแปลง ทำซ้ำ นำออกแสดงหรือเผยแพร่ต่อสาธารณชนไม่ว่าทั้งหมดหรือบางส่วน โดยไม่ได้รับอนุญาตเป็นลายลักษณ์อักษรจากบริษัทล่วงหน้า การลงทุนในหลักทรัพย์มีความเสี่ยง ผู้ลงทุนควรศึกษาข้อมูลและพิจารณาอย่างรอบคอบก่อนการตัดสินใจลงทุน

บริษัทหลักทรัพย์ ฟินันเซีย ไซรัส จำกัด (มหาชน) อาจเป็นผู้ดูแลสภาพคล่อง (Market Maker) และผู้ออกใบสำคัญแสดงสิทธิอนุพันธ์ (Derivative Warrants) บนหลักทรัพย์ AAV, ADVANC, AEONTS, AMATA, ANAN, AOT, AP, BANPU, BBL, BCH, BCP, BCPG, BDMS, BEAUTY, BEC, BEM, BGRIM, BH, BJC, BLAND, BPP, BTS, CBG, CENTEL, CHG, CK, CKP, COM7, CPALL, CPF, CPN, DELTA, DTAC, EA, EGCO, EPG, ERW, ESSO, GFPT, GLOBAL, GPSC, GULF, GUNKUL, HANA, HMPRO, INTUCH, IRPC, IVL, JAS, JMT, KBANK, KCE, KKP, KTB, KTC, LH, MAJOR, MBK, MEGA, MINT, MTC, ORI, OSP, PLANB, PRM, PSH, PSL, PTG, PTT, PTTEP, PTTGC, QH, RATCH, ROBINS, RS, SAWAD, SCB, SCC, SGP, SIRI, SPALI, SPRC, STA, STEC, SUPER, TASCOS, TCAP, THAI, THANI, TISCO, TKN, TMB, TOA, TOP, TPIPP, TRUE, TTW, TU, TVO, WHA และ SET50 Future โดยบริษัท อาจจัดทำบทวิเคราะห์ของหลักทรัพย์อ้างอิงดังกล่าว ดังนั้น นักลงทุนควรศึกษารายละเอียดในหนังสือชี้ชวนของใบสำคัญแสดงสิทธิอนุพันธ์ดังกล่าวก่อนตัดสินใจลงทุน