



SET INDEX

เข้าสู่รอบฟื้นตัวระยะสั้นหลังยืน 1660 จุดได้

วานนี้ดัชนีปิดที่ระดับ 1662.72 จุด
(-33.73 จุด)

ภาพทางเทคนิคคราย 60 นาที วานนี้
ดัชนีพักตัวลงแรงหลังจากที่หลุดแนวรับแรก
1685 จุด โดยไหลลึกลงมาที่แนวรับหลัก
บริเวณ 1660 จุด แล้วมีแรงซ็อกกลับขึ้นมา
ตามที่ได้คาดไว้ มองดัชนีมีโอกาสฟื้นตัว
สลับขึ้นระยะสั้นขึ้นมาหลังจากที่ยืนระดับ
ดังกล่าวได้ เนื่องจากภาพหลักตราบที่
สามารถยืนเหนือระดับ 1660 จุดเป็นดัชนีมี
ทิศทางที่เป็นขาขึ้น



Technical Review

- S50H22 : ฟื้นตัวสลับขึ้นมาหลังแตะแนวรับ 998 จุด
- Momentum Trading : BCP,ILINK
- Swing Trading : CRC,BEC

แนวรับ	1660	1648
แนวต้าน	1670	1680

SET50 Index Futures



ฟื้นตัวกลับขึ้นมาหลังแตะแนวรับ 998 จุด

24 ก.พ. 65 นักลงทุนต่างชาติ Short สุทธิ 6,861 สัญญา
 ค่า Basis ของ S50H22 อยู่ที่ระดับ -3.99 จุด
 ภาพทางเทคนิคคราย 60 นาที วานนี้ดัชนีพักตัวลงแรงมากกว่าที่คาดไว้ โดยหลุดแนวรับแรกที่ 1008 จุด ไหลสีกลงมาที่แนวรับ 998 จุดและมีแรงซ็อกกลับเข้ามาตามที่ได้คาดไว้ โดยมองหลังจากที่ดัชนีสามารถยืนระดับดังกล่าวได้ ดัชนีเข้าสู่รอบของการฟื้นตัวระยะสั้น โดยมีแนวต้านแรกที่ 1008 จุด และ 1012 จุด

	แนวรับ		แนวต้าน		
	998	992	1008	1012	
Contracts	Long	Short	Net	YTD	
Institution	53,725	54,352	-627	7,582	
Foreign	105,830	112,691	-6,861	-4,161	
Local	174,345	166,857	7,488	-3,421	

กลยุทธ์ S50H22

- พอร์ต Long ต้นทุนที่ 998 จุด ถือรอทำกำไรที่ 1005 จุด และ 1008 จุด ตัดขาดทุนกรณีหลุด 995 จุด

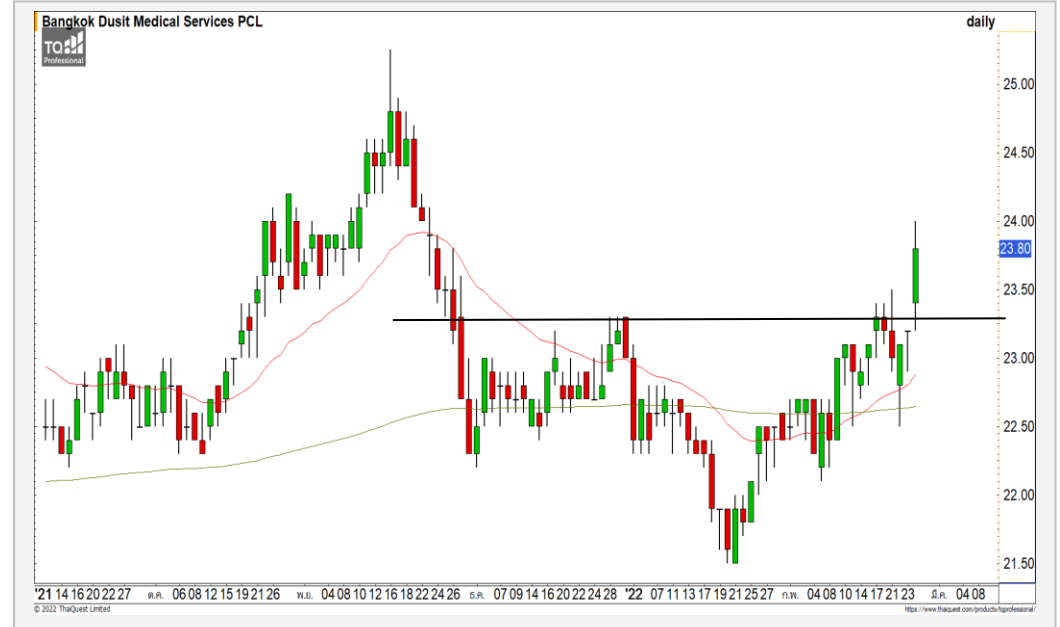
PTTEP



	Level 1	Level 2
Support	131	127
Resistance	134.50	135.50

PTTEP : ราคากำลังฟื้นตัวขึ้นจากสัญญาณแท่งเทียน Bullish Engulfing วางแนวต้านของรอบฟื้นตัวนี้ที่ 134.50 บาทเป็นระดับแรก

BDMS



	Level 1	Level 2
Support	23.50	23.10
Resistance	24.20	24.60

BDMS : ราคาฟื้นตัวขึ้นผ่านแนวต้าน 23.50 บาทขึ้นมา ดึงภาพหลักให้กลับมาเป็นบวกอีกครั้ง แม้ว่าระยะสั้นอาจย่อสลับได้บ้าง แต่มองเป็นจังหวะเข้าสะสม

Momentum Trading

BCP

Support | 30.75
Resistance | 32.50/33.50
Stop loss | 29.50

คำแนะนำระยะสั้น (BUY)

ราคาปรับตัวขึ้นยืนเหนือแนวต้านหลักที่ 30.75 บาท สร้างจุดสูงสุดใหม่ในรอบ 200 วัน ต่อเนื่อง มองราคากำลังอยู่ในของการปรับตัวต่อเนื่อง วางแนวต้านถัดไปที่ 32.50 บาท



ILINK

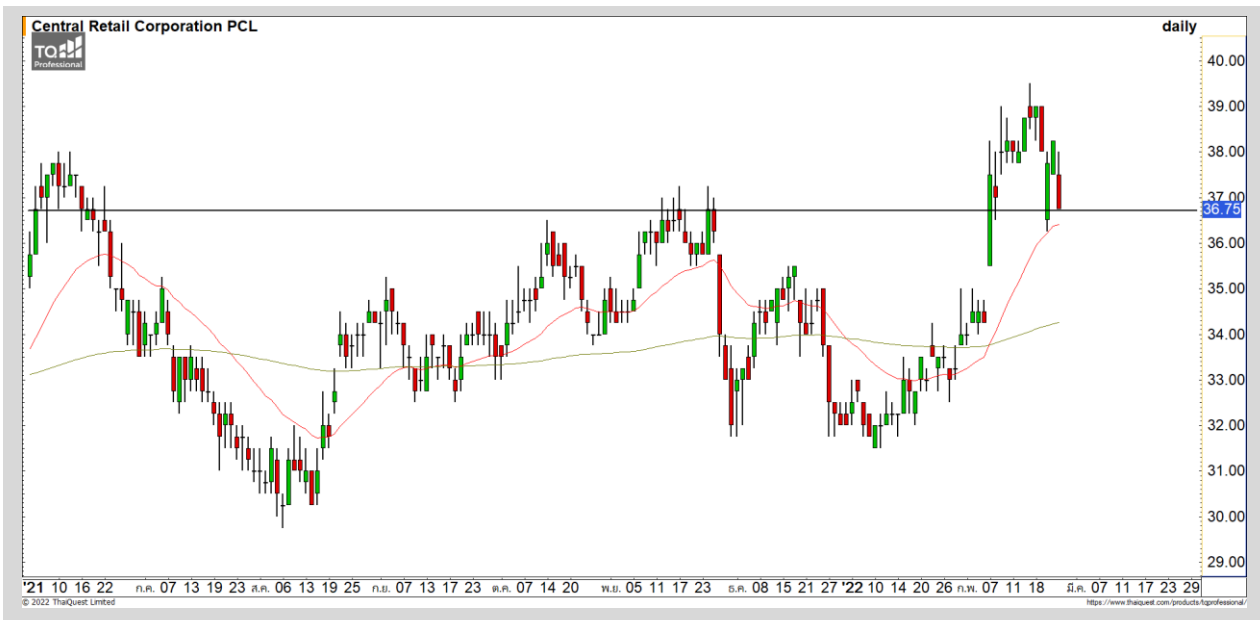
Support | 8.40
Resistance | 8.80/9.00
Stop loss | 8.15

คำแนะนำระยะสั้น (BUY)

ราคาปรับตัวขึ้นทะลุ Downtrend Line ขึ้นมา ดึงทิศทางของราคาให้กลับมาเป็นบวกอีกครั้ง วางแนวต้านถัดไปที่ 8.80 บาท



Swing Trading



Support	36.50
Resistance	37.75
Stop loss	36

คำแนะนำระยะสั้น (BUY)

ราคาพักตัวลงมาที่แนวรับหลักที่ 36.50 บาท ซึ่งเป็นจุด Breakout ของรอบนี้ มองราคามีโอกาสฟื้นตัวขึ้นมาจากบริเวณดังกล่าว

CRC



Support	15.50
Resistance	16.50
Stop loss	15.10

คำแนะนำระยะสั้น (BUY)

ราคาพักตัวสะสมกำลังลงมาที่แนวรับ High เดิมที่ 15.50 บาท มองราคามีโอกาสฟื้นตัวขึ้นต่อตามแนวโน้มเดิมขาขึ้นที่บริเวณดังกล่าว

BEC

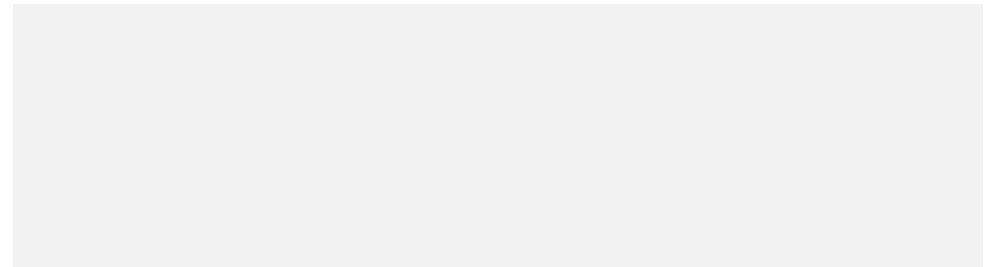


ไม่มีสัญญาณ

แนวรับ

แนวต้าน

- - - -



สอบถามข้อมูลเพิ่มเติม

โทรศัพท์ 02-658-9915

Email:

Line: @dw24

ตารางราคา

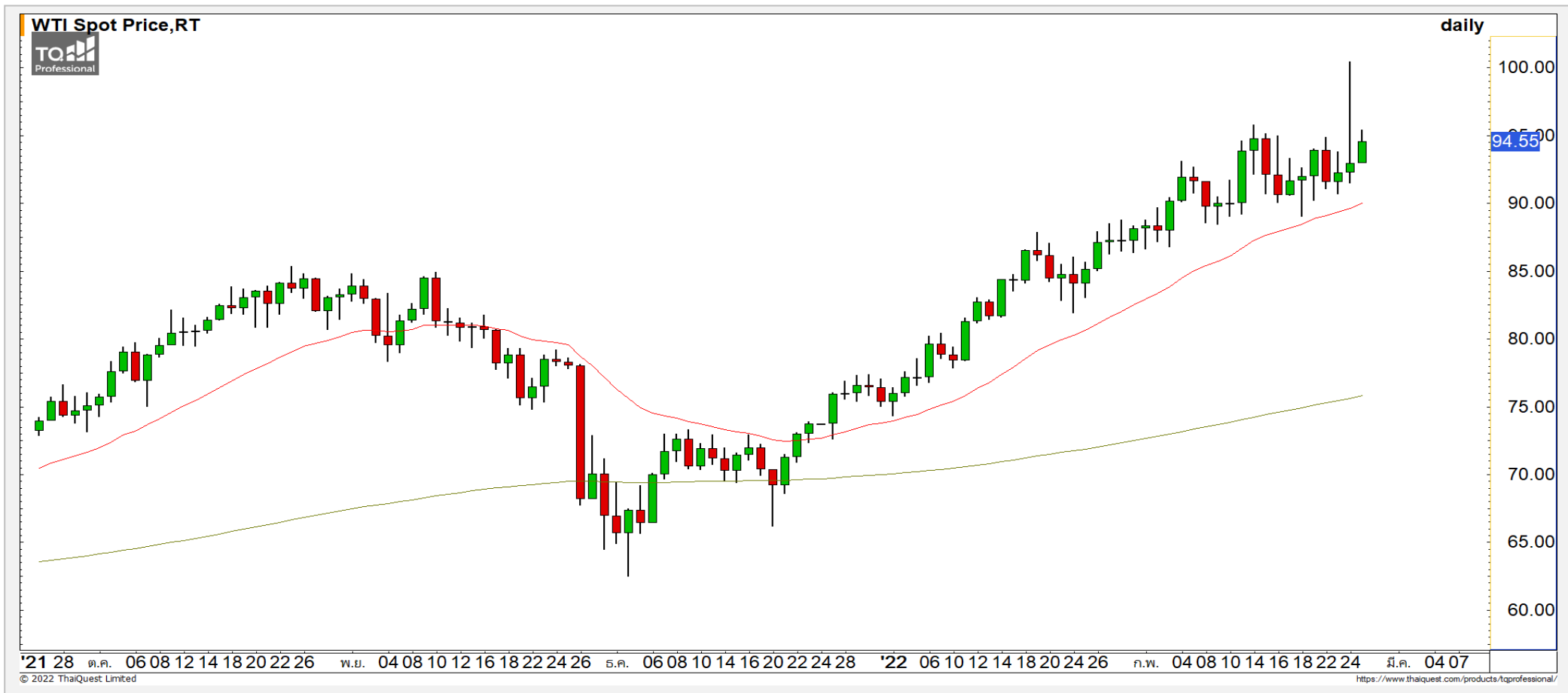
* ตารางราคาใช้เปรียบเทียบในการซื้อขายช่วง market open เท่านั้น ไม่รวมช่วง market call

Name	-	Implied Volatility	-
Underlying	-	Delta	-
Type	-	Listing Date	-
Strike	-	Last Trading Date	-
Conversion Ratio	-	Expire Date(Maturity Date)	-
Moneyness	-	outstanding (13-Jun-2021)	-

Underlying Bid*	DW Bid Price(THB) *				
	17-Jun-2021	18-Jun-2021	21-Jun-2021	22-Jun-2021	23-Jun-2021
-	-	-	-	-	-
-	-	-	-	-	-
-	-	-	-	-	-
-	-	-	-	-	-
-	-	-	-	-	-
-	-	-	-	-	-
-	-	-	-	-	-
-	-	-	-	-	-
-	-	-	-	-	-

COMMODITY MARKET

Crude Oil (WTI)



แนวรับ

90

88

แนวต้าน

95

98

ราคาน้ำมันดิบ WTI วานนี้ฟื้นตัวขึ้นแรงแตะระดับ 100 ดอลลาร์แต่ไม่สามารถยืนได้ มองราคาน้ำมันดิบแกว่งตัวในกรอบเดิมช่วง 90-95 ดอลลาร์

Gold Futures

ราคาทองคำกลับแกว่งตัวในกรอบเดิมช่วง 1890-1915 ดอลลาร์

ภาพทางเทคนิคราคาทองคำราย 240 นาที ค่าคืนที่ผ่านมาราคาทองคำผันผวนสูงและมีแรงขายกดดันลงมาจากแนวต้านบริเวณ 1960 ดอลลาร์ตามที่ได้ประเมินไว้โดยล่าสุดลงมาอยู่ในกรอบเดิมช่วง 1890-1915 ดอลลาร์โดยมองราคาทองคำในช่วงนี้ยังต้องระวังความผันผวนที่สูง

คำแนะนำระยะสั้น GOH22

- พอร์ตว่างนะ Wait and See

วันที่ 24 ก.พ. 2022
กองทุน SPDR คงการถือทองคำ
ไว้ที่ระดับ 1,029.32 ตัน



	แนวรับ		แนวต้าน		
	1890	1883	1915	1925	
Contracts	Long	Short	Net	YTD	
Institution	13,110	12,136	974	2,862	
Foreign	51,500	42,403	9,097	29,418	
Local	29,930	40,001	-10,071	-32,280	

Market Summary & Theoretical Price

SET50 Index Futures

Series	Settle	Change	Vol Contracts	Vol Change	OI	OI Change	Days to Delivery	Theoretical			Div. Yield	Fund Rate	Basis	Premium Discount
								Theoretical	Lower	Upper				
S50K20	891.8	0.0	71	0	0	0	-125	791.71	794.44	777.39	0.02%	1.75%	95.33	100.05
S50M20	875.3	0.0	50159	0	0	0	-93	793.65	795.68	783.00	0.38%	1.75%	78.92	81.70
S50N20	856.3	0.0	77	0	0	0	-62	795.47	796.82	788.37	1.04%	1.75%	59.87	60.83
S50U20	794.8	0.0	39907	0	0	0	-1	796.44	796.46	796.32	2.03%	1.75%	-1.67	-1.68
S50Z20	793.9	0.0	165665	0	373073	0	90	793.82	791.85	804.13	3.08%	1.75%	-2.53	0.08
S50H21	789.4	0.0	7086	0	13165	0	181	790.55	786.60	811.28	3.24%	1.75%	-7.03	-1.15

S50K20

Series	Settle	Change	Vol Contracts	Vol Change	OI	OI Change	Days to Delivery	Theoretical			Premium / Discount	Risk Free Rate
								Theoretical	Lower	Upper		
GFM20	25968.8398	0	211	0	542	0	-93	28369	28442	27988	-2400.30	1.75%
GFQ20	28980.6504	0	183	0	490	0	-33	28451	28477	28316	529.53	1.75%
GFV20	28360	0	76	0	303	0	29	28536	28513	28655	-175.82	1.75%

Gold Online Futures

Series	Settle	Change	Vol Contracts	Vol Change	OI	OI Change	Days to Delivery	Theoretical
GOM20	1768.80	0.00	7623	0	3082	0	-93	1886.64

USD Futures

Series	Settle	OI Change	Days to Delivery	Theoretical	Basis
USDK20	31.87	0.00	-125	31.32	0.23
USDM20	30.93	0.00	-93	31.40	-0.71
USDN20	31.38	0.00	-62	31.48	-0.25
USDU20	31.70	0.00	-1	31.63	0.06

DISCLAIMER: รายงานฉบับนี้จัดทำโดยบริษัทหลักทรัพย์ ฟินันเซีย ไซรัส จำกัด (มหาชน) "บริษัท" ข้อมูลที่ปรากฏในรายงานฉบับนี้ถูกจัดทำขึ้นบนพื้นฐานของแหล่งข้อมูลที่เราหรือเราเชื่อว่ามีคุณภาพ เชื่อถือได้ และรับรองความถูกต้อง ความถูกต้อง อย่างไรก็ตามบริษัทไม่รับประกันความถูกต้องของข้อมูลดังกล่าว ข้อมูลและความเห็นที่ปรากฏอยู่ในรายงานฉบับนี้อาจมีการเปลี่ยนแปลง แก้ไข หรือเพิ่มเติมได้ตลอดเวลาโดยไม่ต้องแจ้งให้ทราบล่วงหน้า บริษัทไม่มีความประสงค์ที่จะชักจูงหรือชี้ชวนให้ผู้ลงทุน ลงทุนซื้อหรือขายหลักทรัพย์ตามที่ปรากฏในรายงานฉบับนี้ รวมทั้งบริษัทไม่ได้รับประกันผลตอบแทนหรือราคาของหลักทรัพย์ตามข้อมูลที่ปรากฏแต่อย่างใด บริษัทจึงไม่รับผิดชอบต่อความเสียหายใดๆ ที่เกิดขึ้นจากการนำข้อมูลหรือความเห็นในรายงานฉบับนี้ไปใช้ไม่ว่ากรณีใดก็ตาม ผู้ลงทุนควรศึกษาข้อมูลและใช้ดุลยพินิจอย่างรอบคอบในการตัดสินใจลงทุน

บริษัทขอสงวนลิขสิทธิ์ในข้อมูลและความเห็นที่ปรากฏอยู่ในรายงานฉบับนี้ ห้ามมิให้ผู้ใดนำข้อมูลและความเห็นในรายงานฉบับนี้ไปใช้ประโยชน์ คัดลอก ตัดแปลง ทำซ้ำ นำออกแสดงหรือเผยแพร่ต่อสาธารณชนไม่ว่าทั้งหมดหรือบางส่วน โดยไม่ได้รับอนุญาตเป็นลายลักษณ์อักษรจากบริษัทล่วงหน้า การลงทุนในหลักทรัพย์มีความเสี่ยง ผู้ลงทุนควรศึกษาข้อมูลและพิจารณาอย่างรอบคอบก่อนการตัดสินใจลงทุน

บริษัทหลักทรัพย์ ฟินันเซีย ไซรัส จำกัด (มหาชน) อาจเป็นผู้ดูแลสภาพคล่อง (Market Maker) และผู้ออกใบสำคัญแสดงสิทธิอนุพันธ์ (Derivative Warrants) บนหลักทรัพย์ AAV, ADVANC, AEONTS, AMATA, ANAN, AOT, AP, BANPU, BBL, BCH, BCP, BCPG, BDMS, BEAUTY, BEC, BEM, BGRIM, BH, BJC, BLAND, BPP, BTS, CBG, CENTEL, CHG, CK, CKP, COM7, CPALL, CPF, CPN, DELTA, DTAC, EA, EGCO, EPG, ERW, ESSO, GFPT, GLOBAL, GPSC, GULF, GUNKUL, HANA, HMPRO, INTUCH, IRPC, IVL, JAS, JMT, KBANK, KCE, KKP, KTB, KTC, LH, MAJOR, MBK, MEGA, MINT, MTC, ORI, OSP, PLANB, PRM, PSH, PSL, PTG, PTT, PTTEP, PTTGC, QH, RATCH, ROBINS, RS, SAWAD, SCB, SCC, SGP, SIRI, SPALI, SPRC, STA, STEC, SUPER, TASCO, TCAP, THAI, THANI, TISCO, TKN, TMB, TOA, TOP, TPIPP, TRUE, TTW, TU, TVO, WHA และ SET50 Future โดยบริษัทฯ อาจจัดทำบทวิเคราะห์ของหลักทรัพย์อ้างอิงดังกล่าว ดังนั้น นักลงทุนควรศึกษารายละเอียดในหนังสือชี้ชวนของใบสำคัญแสดงสิทธิอนุพันธ์ดังกล่าวก่อนตัดสินใจลงทุน

หมายเหตุ: ประธานกรรมการของบริษัทหลักทรัพย์ ฟินันเซีย ไซรัส จำกัด (มหาชน) ดำรงตำแหน่งเป็นกรรมการของบริษัท ทู คอร์ปอเรชั่น จำกัด (มหาชน)

Remark : FSS's Chairman is a TRUE's director.