



Market Update : มีโอกาสผันตัวกลับในรอบสั้นนี้



| แนวรับ | | แนวต้าน | |
|--------|------|---------|------|
| 1668 | 1660 | 1678 | 1685 |

SET INDEX ภาพทางเทคนิคคราย 60 นาทีเข้านี้ ดัชนีฟื้นพักเกินกว่าที่คาดไว้ โดยดัชนีพักตัวลงมาที่แนวรับ 1668 จุด เริ่มมีสัญญาณกลับเข้ามาจาก Bullish Divergence ใน RSI คาดดัชนีมีโอกาสผันตัวในรอบสั้นนี้

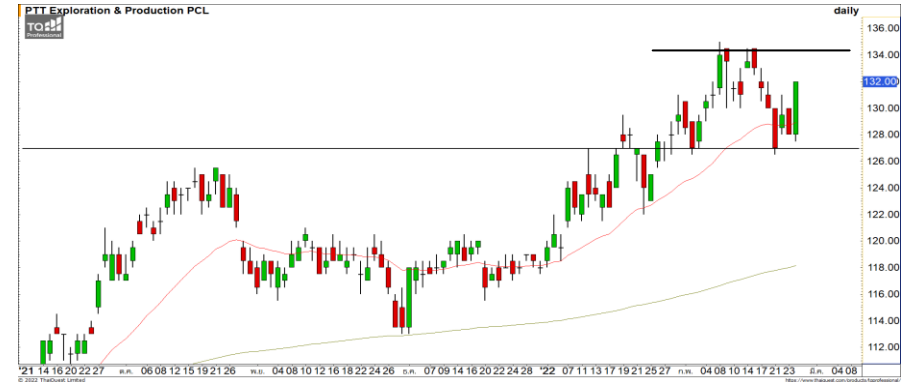
S50H22 ภาพทางเทคนิคคราย 60 นาทีเข้านี้ดัชนีพักตัวหลุดแนวรับ 1008 จุด ดึงรอบของการพักตัวต่อเนื่อง โดยมีแนวรับถัดมาที่ 998 จุด คาดดัชนีมีโอกาสผันตัวขึ้นจากบริเวณดังกล่าวในรอบสั้นนี้

กลยุทธ์ S50H22

- พอร์ต Short ต้นทุนที่ 1013 จุด ปิดทำกำไรที่ 1008 จุด และ 1006 จุดไปแล้ว
- พอร์ตว่างนะ Wait and See

| แนวรับ | | แนวต้าน | |
|--------|-----|---------|------|
| 998 | 990 | 1008 | 1013 |

Mid-Day Trading



แนวรับ 131 **แนวต้าน** 134.50 **Stop loss** 128

PTTEP : ราคาผันตัวขึ้นจากสัญญาณแท่งเทียน Bullish Engulfing มองราคากำลังผันตัวขึ้นทดสอบแนวต้าน 134.50 บาท



แนวรับ 26 **แนวต้าน** 27.25/28.50 **Stop loss** 25

OR : ราคาพักตัวลงมาที่จุด Breakout ของรอบนี้ที่ 26 บาท มองราคามีโอกาสผันตัวกลับตามทิศทางเดิมขาขึ้นที่บริเวณดังกล่าว

DISCLAIMER: รายงานฉบับนี้จัดทำโดยบริษัทหลักทรัพย์ ฟินันเซีย ไซรัส จำกัด (มหาชน) "บริษัท" ข้อมูลที่ปรากฏในรายงานฉบับนี้ถูกจัดทำขึ้นบนพื้นฐานของแหล่งข้อมูลที่เราเชื่อหรือคิดว่ามีความน่าเชื่อถือ และความถูกต้อง อย่างไรก็ตามบริษัทไม่รับรองความถูกต้องครบถ้วนของข้อมูลดังกล่าว ข้อมูลและความเห็นที่ปรากฏอยู่ในรายงานฉบับนี้อาจมีการเปลี่ยนแปลง แก้ไข หรือเพิ่มเติมได้ตลอดเวลาโดยไม่ต้องแจ้งให้ทราบล่วงหน้า บริษัทไม่มีความประสงค์ที่จะชักจูงหรือชี้ชวนให้ผู้ลงทุน ลงทุนซื้อหรือขายหลักทรัพย์ตามที่ปรากฏในรายงานฉบับนี้ รวมทั้งบริษัทไม่ได้รับประกันผลตอบแทนหรือราคาของหลักทรัพย์ตามข้อมูลที่ปรากฏแต่อย่างใด บริษัทจึงไม่รับผิดชอบต่อความเสียหายใดๆ ที่เกิดขึ้นจากการนำข้อมูลหรือความเห็นในรายงานฉบับนี้ไปใช้ไม่ว่ากรณีใดก็ตาม ผู้ลงทุนควรศึกษาข้อมูลและใช้ดุลยพินิจอย่างรอบคอบในการตัดสินใจลงทุน

บริษัทขอสงวนลิขสิทธิ์ในข้อมูลและความคิดเห็นที่ปรากฏอยู่ในรายงานฉบับนี้ ห้ามมิให้ผู้ใดนำข้อมูลและความคิดเห็นในรายงานฉบับนี้ไปใช้ประโยชน์ คัดลอก ตัดแปลง ทำซ้ำ นำออกแสดงหรือเผยแพร่ต่อสาธารณชนไม่ว่าทั้งหมดหรือบางส่วน โดยไม่ได้รับอนุญาตเป็นลายลักษณ์อักษรจากบริษัทล่วงหน้า การลงทุนในหลักทรัพย์มีความเสี่ยง ผู้ลงทุนควรศึกษาข้อมูลและพิจารณาอย่างรอบคอบก่อนการตัดสินใจลงทุน

บริษัทหลักทรัพย์ ฟินันเซีย ไซรัส จำกัด (มหาชน) อาจเป็นผู้ดูแลสภาพคล่อง (Market Maker) และผู้ออกใบสำคัญแสดงสิทธิอนุพันธ์ (Derivative Warrants) บนหลักทรัพย์ AAV, ADVANC, AEONTS, AMATA, ANAN, AOT, AP, BANPU, BBL, BCH, BCP, BCPG, BDMS, BEAUTY, BEC, BEM, BGRIM, BH, BJC, BLAND, BPP, BTS, CBG, CENTEL, CHG, CK, CKP, COM7, CPALL, CPF, CPN, DELTA, DTAC, EA, EGCO, EPG, ERW, ESSO, GFPT, GLOBAL, GPSC, GULF, GUNKUL, HANA, HMPRO, INTUCH, IRPC, IVL, JAS, JMT, KBANK, KCE, KKP, KTB, KTC, LH, MAJOR, MBK, MEGA, MINT, MTC, ORI, OSP, PLANB, PRM, PSH, PSL, PTG, PTT, PTTEP, PTTGC, QH, RATCH, ROBINS, RS, SAWAD, SCB, SCC, SGP, SIRI, SPALI, SPRC, STA, STEC, SUPER, TASCOS, TCAP, THAI, THANI, TISCO, TKN, TMB, TOA, TOP, TPIPP, TRUE, TTW, TU, TVO, WHA และ SET50 Future โดยบริษัทฯ อาจจัดทำบทวิเคราะห์ของหลักทรัพย์อ้างอิงดังกล่าว ดังนั้น นักลงทุนควรศึกษารายละเอียดในหนังสือชี้ชวนของใบสำคัญแสดงสิทธิอนุพันธ์ดังกล่าวก่อนตัดสินใจลงทุน