



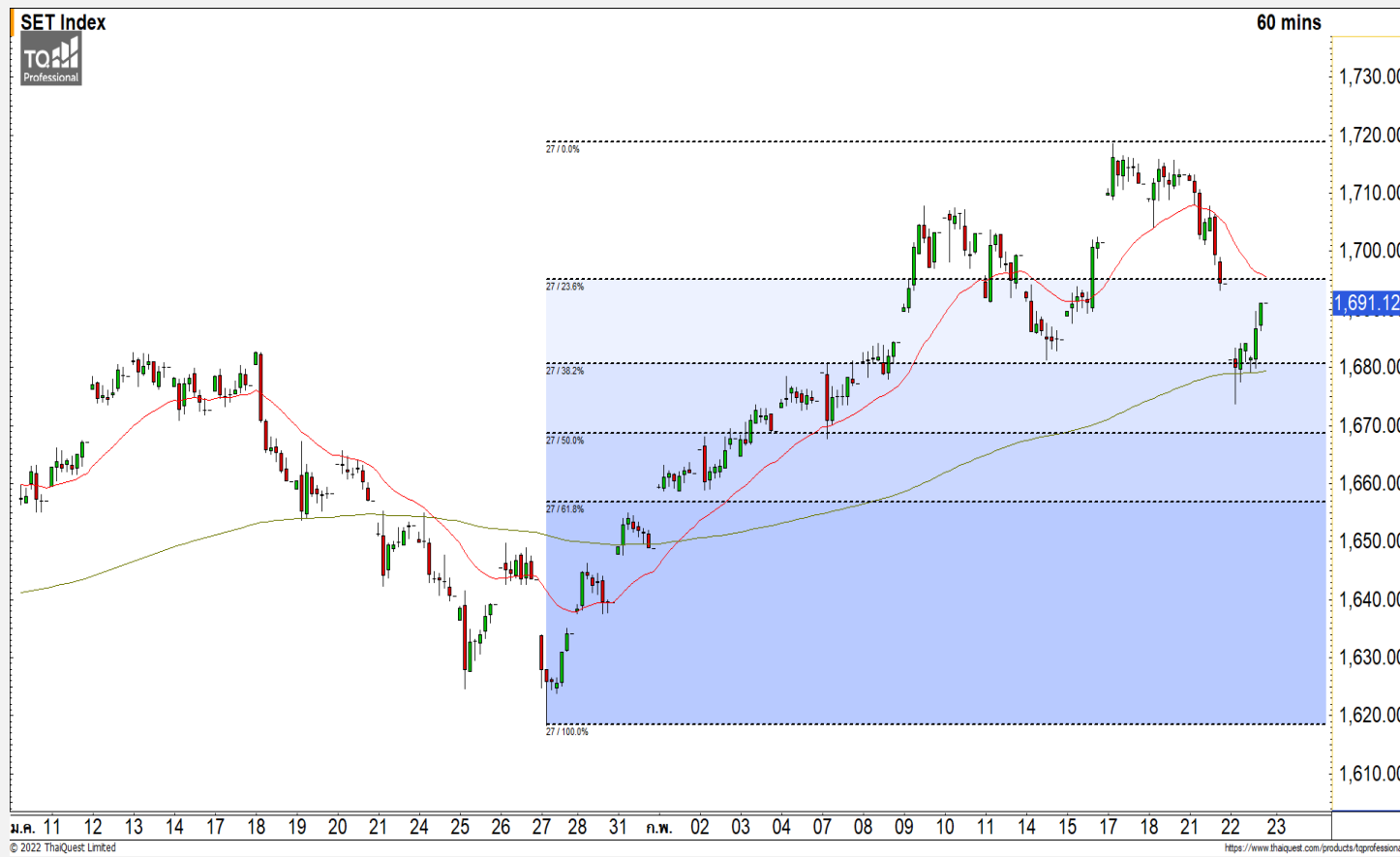
SET INDEX

แกว่งตัวช่วง 1685-1700 จุด

วานนี้ดัชนีปิดที่ระดับ 1691.12 จุด
(-3.20 จุด)

ภาพทางเทคนิคคราย 60 นาที วานนี้
ดัชนีพักตัวลงมาทดสอบแนวรับหลักที่
บริเวณ 1680 จุด แล้วสามารถฟื้นตัว
กลับมาได้ตามที่ประเมินไว้ มองดัชนีต้อง
เวลาเวลาในการสร้างฐานที่นานขึ้น
เนื่องจากแรงส่งที่อ่อนลง โดยวันนี้มองดัชนี
แกว่งตัวในกรอบ 1685-1700 จุด

ในภาพหลักตราบที่ดัชนียังไม่หลุด
1660 จุด ยังมีภาพที่เป็นทิศทางขาขึ้น

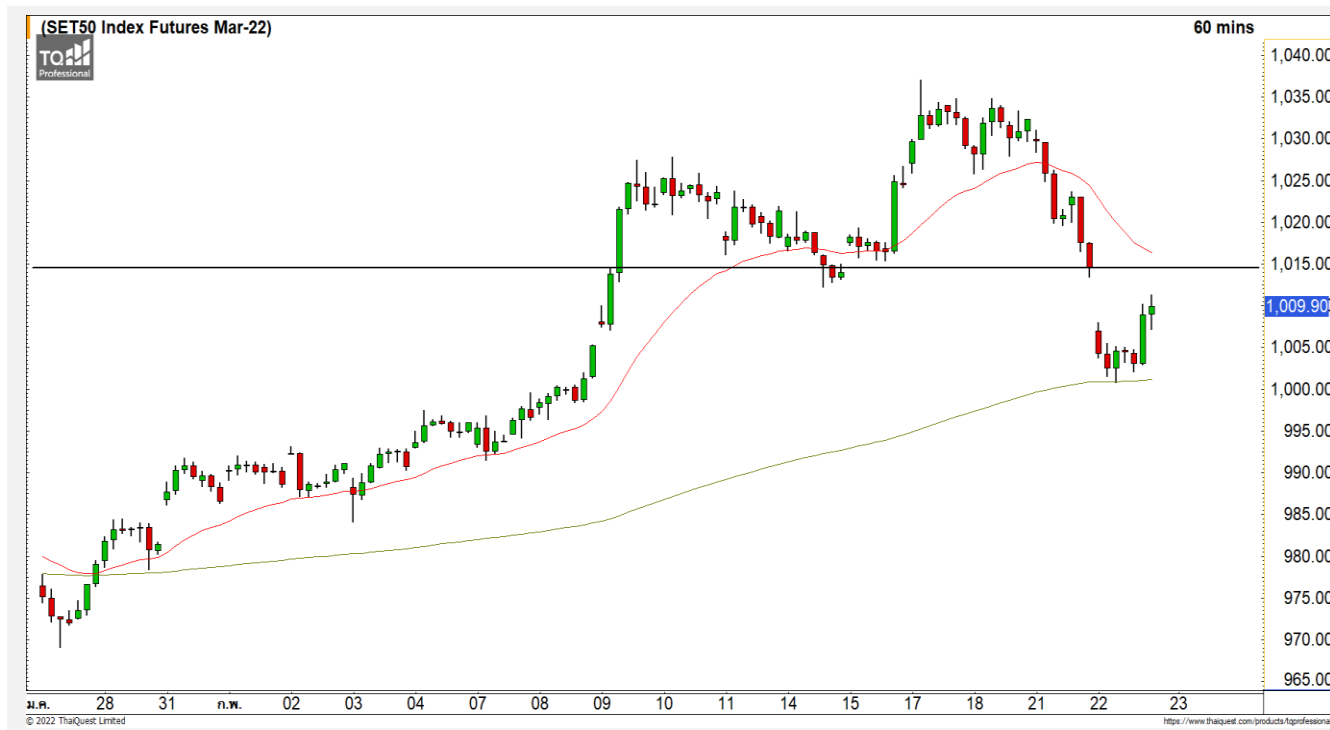


Technical Review

- S50H22 : แกว่งตัวในกรอบ 1003-1013 จุด
- Momentum Trading : LEO,TKN
- Swing Trading : KKP,KTC

แนวรับ	1685	1678
แนวต้าน	1700	1707

SET50 Index Futures



แกว่งตัวในกรอบ 1003-1013 จุด

22 ก.พ. 65 นักลงทุนต่างชาติ Short สุทธิ
14,984 สัญญา
ค่า Basis ของ S50H22 อยู่ที่ระดับ -3.99 จุด
ภาพทางเทคนิคคราย 60 นาที วานนี้ดัชนีพักตัว
หลุดแนวรับ 1013 จุดลงมาและพักตัวต่อเนื่องลงทดสอบ
แนวรับ 1003 จุด แล้วสามารถฟื้นตัวกลับขึ้นมาได้ตาม
คาดการณ์ มองดัชนีอยู่ในรอบของการแกว่งตัวออก
ด้านข้างเพื่อฐานที่ใช้ระยะเวลาในการสร้างฐานที่นานขึ้น
มองวันนี้ดัชนีแกว่งตัวในกรอบ 1003-1013 จุด

	แนวรับ		แนวต้าน		YTD
	1003	997	1013	1020	
Contracts	Long	Short	Net		
Institution	41,899	43,382	-1,483		4,730
Foreign	84,934	99,918	-14,984		-3,842
Local	142,507	126,040	16,467		-888

กลยุทธ์ S50H22

- พอร์ตวางนะ Wait and See

SCC



	Level 1	Level 2
Support	390	380
Resistance	400	406

SCC : ราคาพักตัวลงมาที่แนวรับ 390 บาท ซึ่งเป็นจุด Breakout ของรอบนี้มองราคามีโอกาสฟื้นตัวกลับขึ้นทดสอบแนวต้าน 400 บาทอีกครั้ง

PTTEP



	Level 1	Level 2
Support	127	122
Resistance	132	134.50

PTTEP : ราคากำลังพักตัวสะสมกำลังในทิศทางหลักที่เป็นขาขึ้นลงมาที่เส้นค่าเฉลี่ย 25 วัน เริ่มเห็นแรงซื้อกลับเข้ามาเกิดเป็นแท่งเทียนกลับตัวรูปแบบ Bullish Harami คาดราคาจะจุดกลับตัวระยะสั้น

Momentum Trading

LEO

Support | 15.50
Resistance | 16.10/17
Stop loss | 14.90

คำแนะนำระยะสั้น (BUY)

ราคาปรับตัวขึ้นยืนเหนือแนวต้านแรก
ที่ 15.50 บาท เริ่มดึงทิศทางให้กลับมาเป็น
บวกอีกครั้ง วางแนวต้านถัดไปที่ 16.10 บาท
และแนวต้านหลักที่ 17 บาท



TKN

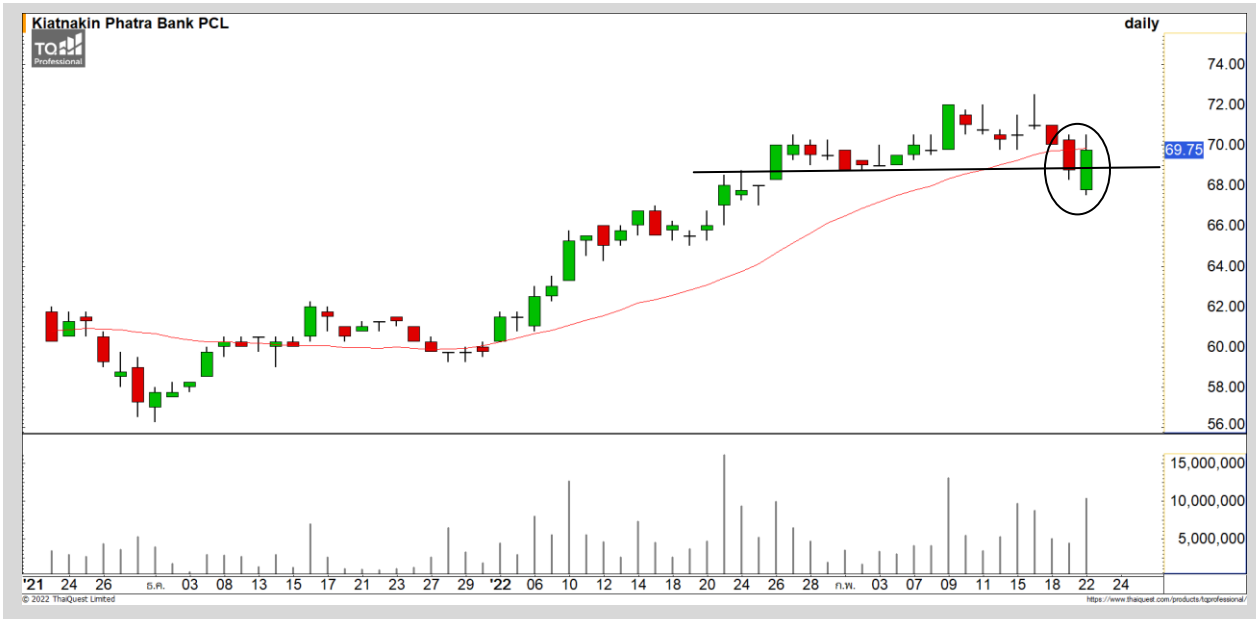
Support | 8.10
Resistance | 8.30/8.60
Stop loss | 7.80

คำแนะนำระยะสั้น (BUY)

ราคาปรับตัวขึ้นยืนปิดเหนือแนวต้าน
แรกที่ 8.10 บาทด้วยปริมาณการซื้อขายที่
หนาแน่น มองราคากำลังอยู่ในรอบของการ
ปรับตัวต่อเนื่อง วางแนวต้านแรกที่ 8.30 บาท



Swing Trading

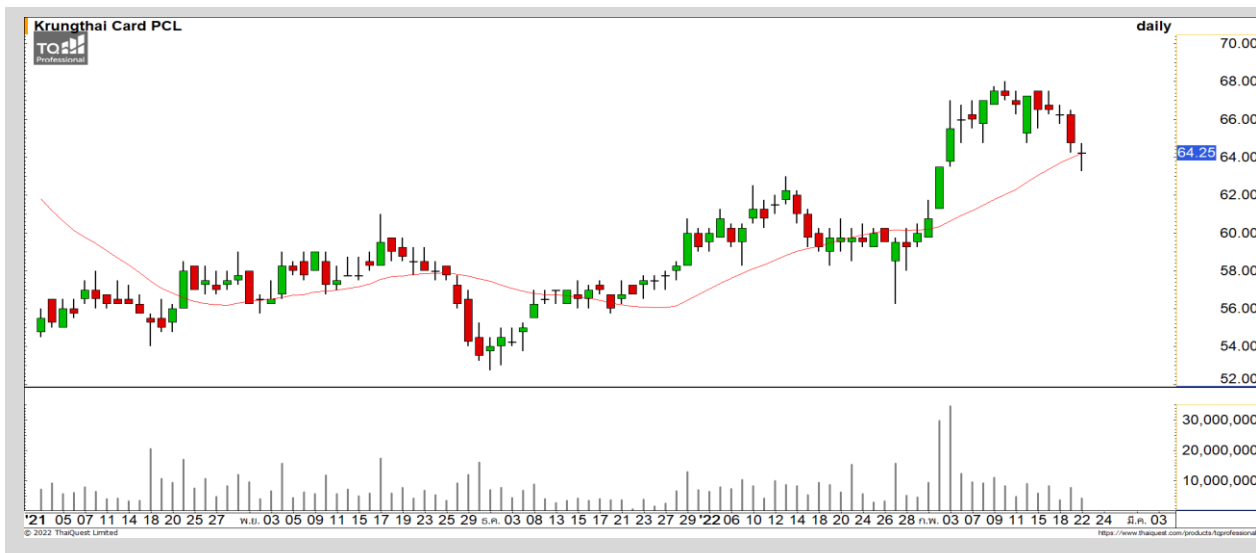


Support	69
Resistance	72-72.50
Stop loss	67.50

คำแนะนำระยะสั้น (BUY)

ราคาพักตัวลงมาที่แนวรับ 69 บาท แล้วเกิดสัญญาณกลับตัวในรูปแบบแท่งเทียน Piercing Line คาดราคาจะจุกกลับตัวระยะสั้น

KKP



Support	63.75
Resistance	65.25/67.50
Stop loss	61.50

คำแนะนำระยะสั้น (BUY)

ราคาพักตัวสะสมกำลังลงมาที่แนวรับของเส้นค่าเฉลี่ย 25 วัน แล้วเกิดเป็นแท่งเทียน Doji แสดงถึงความลังเลของแรงขาย คาดราคาจะจุกกลับตัวระยะสั้น

KTC



ไม่มีสัญญา

แนวรับ

แนวต้าน

- - - -



สอบถามข้อมูลเพิ่มเติม

โทรศัพท์ 02-658-9915

Email:

Line: @dw24

ตารางราคา

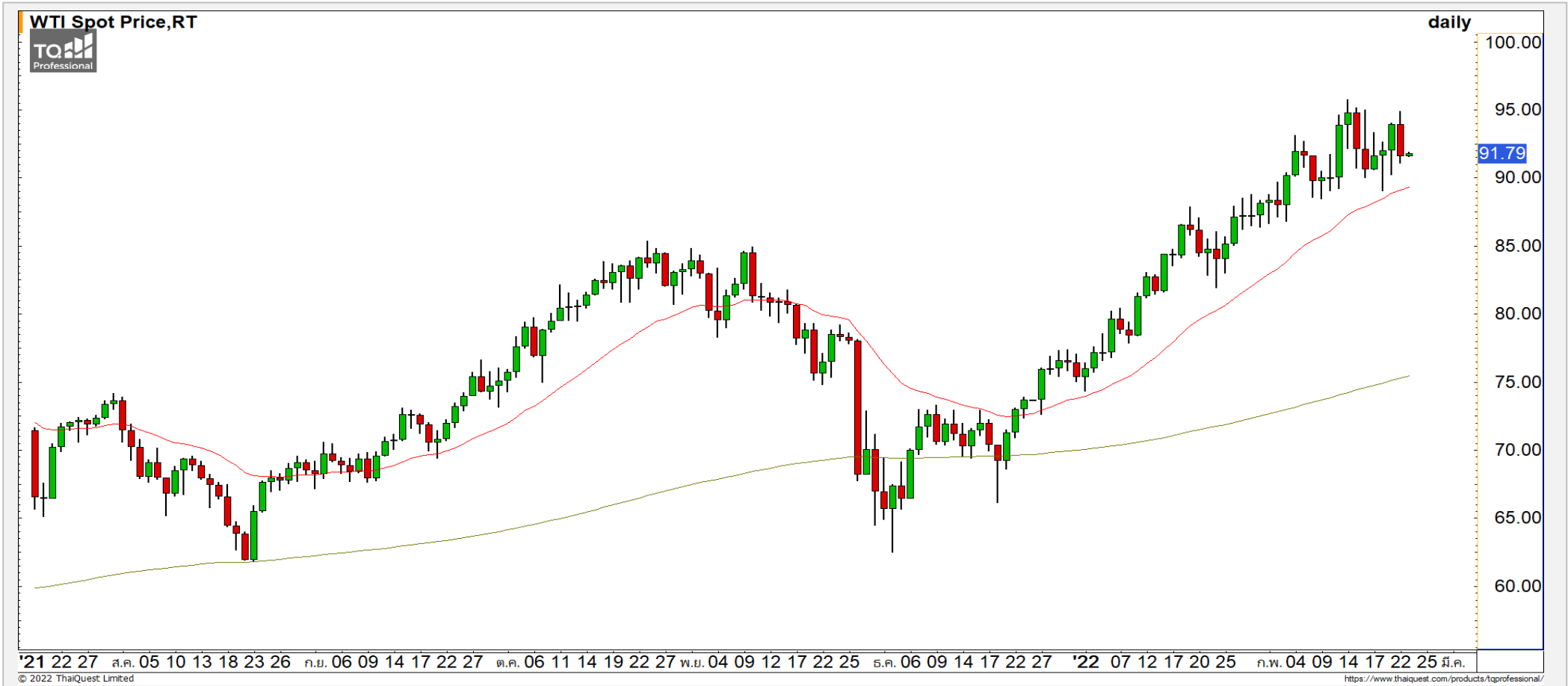
* ตารางราคาใช้เปรียบเทียบในการซื้อขายช่วง market open เท่านั้น ไม่รวมช่วง market call

Name	-	Implied Volatility	-
Underlying	-	Delta	-
Type	-	Listing Date	-
Strike	-	Last Trading Date	-
Conversion Ratio	-	Expire Date(Maturity Date)	-
Moneyness	-	outstanding (13-Jun-2021)	-

Underlying Bid*	DW Bid Price(THB) *				
	17-Jun-2021	18-Jun-2021	21-Jun-2021	22-Jun-2021	23-Jun-2021
-	-	-	-	-	-
-	-	-	-	-	-
-	-	-	-	-	-
-	-	-	-	-	-
-	-	-	-	-	-
-	-	-	-	-	-
-	-	-	-	-	-
-	-	-	-	-	-

COMMODITY MARKET

Crude Oil (WTI)



แนวรับ

90

แนวต้าน

88

95

98

ราคาน้ำมันดิบ WTI มองแกว่งตัวในกรอบ 90-95 ดอลลาร์ เพื่อรอการ Breakout เลือกทิศทาง

Gold Futures

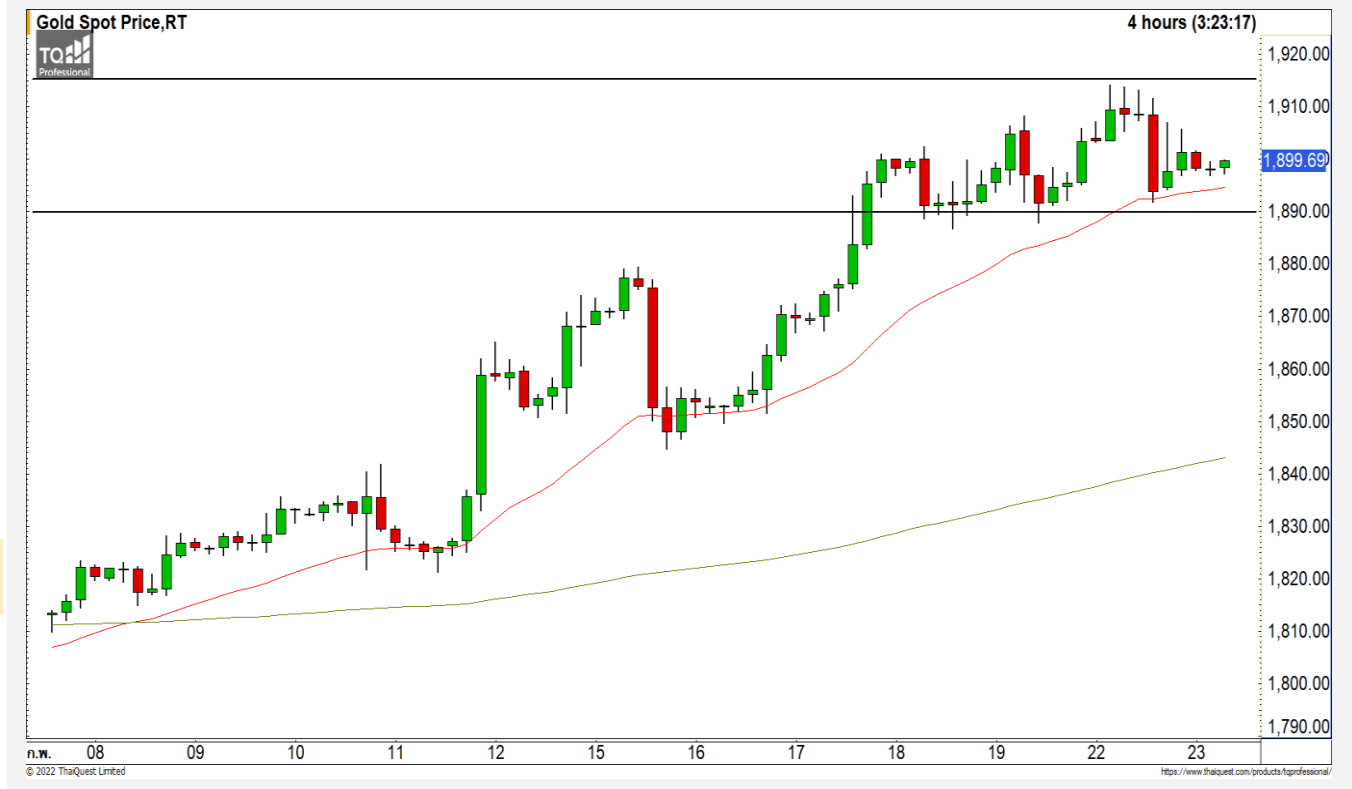
แกว่งตัวสะสมกำลังออกด้านข้าง

ภาพทางเทคนิคราคาทองคำราย 240 นาที วานนี้ ถูกขายทำกำไรที่บริเวณ 1905 ดอลลาร์ลงมา แต่ราคาทองคำประคองตัวไม่หลุดแนวรับแรกที่ 1890 ดอลลาร์ มองราคาทองคำยังคงมีภาพที่เป็นเชิงบวก มองกรอบการแกว่งตัวช่วง 1890-1915 ดอลลาร์

คำแนะนำระยะสั้น GOH22

- พอร์ต Long ต้นทุนใกล้ 1890 ดอลลาร์ ปิดทำกำไรที่ 1905 ดอลลาร์ไปแล้ว
- พอร์ตว่างนะ Wait and See

วันที่ 22 ก.พ. 2022
กองทุน SPDR คงการถือทองคำ
ไว้ที่ระดับ 1,024.09 ตัน



	แนวรับ		แนวต้าน		
	1890	1880	1915	1925	
Contracts	Long	Short	Net	YTD	
Institution	7,629	7,058	571	2,554	
Foreign	20,984	18,887	2,097	23,240	
Local	14,837	17,505	-2,668	-25,794	

Market Summary & Theoretical Price

SET50 Index Futures

Series	Settle	Change	Vol Contracts	Vol Change	OI	OI Change	Days to Delivery	Theoretical			Div. Yield	Fund Rate	Basis	Premium Discount
								Theoretical	Lower	Upper				
S50K20	891.8	0.0	71	0	0	0	-125	791.71	794.44	777.39	0.02%	1.75%	95.33	100.05
S50M20	875.3	0.0	50159	0	0	0	-93	793.65	795.68	783.00	0.38%	1.75%	78.92	81.70
S50N20	856.3	0.0	77	0	0	0	-62	795.47	796.82	788.37	1.04%	1.75%	59.87	60.83
S50U20	794.8	0.0	39907	0	0	0	-1	796.44	796.46	796.32	2.03%	1.75%	-1.67	-1.68
S50Z20	793.9	0.0	165665	0	373073	0	90	793.82	791.85	804.13	3.08%	1.75%	-2.53	0.08
S50H21	789.4	0.0	7086	0	13165	0	181	790.55	786.60	811.28	3.24%	1.75%	-7.03	-1.15

S50K20

Series	Settle	Change	Vol Contracts	Vol Change	OI	OI Change	Days to Delivery	Theoretical			Premium / Discount	Risk Free Rate
								Theoretical	Lower	Upper		
GFM20	25968.8398	0	211	0	542	0	-93	28369	28442	27988	-2400.30	1.75%
GFQ20	28980.6504	0	183	0	490	0	-33	28451	28477	28316	529.53	1.75%
GFV20	28360	0	76	0	303	0	29	28536	28513	28655	-175.82	1.75%

Gold Online Futures

Series	Settle	Change	Vol Contracts	Vol Change	OI	OI Change	Days to Delivery	Theoretical
GOM20	1768.80	0.00	7623	0	3082	0	-93	1886.64

USD Futures

Series	Settle	OI Change	Days to Delivery	Theoretical	Basis
USDK20	31.87	0.00	-125	31.32	0.23
USDM20	30.93	0.00	-93	31.40	-0.71
USDN20	31.38	0.00	-62	31.48	-0.25
USDU20	31.70	0.00	-1	31.63	0.06

DISCLAIMER: รายงานฉบับนี้จัดทำโดยบริษัทหลักทรัพย์ ฟินันเซีย ไซรัส จำกัด (มหาชน) "บริษัท" ข้อมูลที่ปรากฏในรายงานฉบับนี้ถูกจัดทำขึ้นบนพื้นฐานของแหล่งข้อมูลที่เราหรือเราเชื่อว่ามีความน่าเชื่อถือ และ5ความถูกต้อง อย่างไรก็ตามบริษัทไม่รับรองความถูกต้องครบถ้วนของข้อมูลดังกล่าว ข้อมูลและความเห็นที่ปรากฏอยู่ในรายงานฉบับนี้อาจมีการเปลี่ยนแปลง แก้ไข หรือเพิ่มเติมได้ตลอดเวลาโดยไม่ต้องแจ้งให้ทราบล่วงหน้า บริษัทไม่มีความประสงค์ที่จะชักจูงหรือชี้ชวนให้ผู้ลงทุน ลงทุนซื้อหรือขายหลักทรัพย์ตามที่ปรากฏในรายงานฉบับนี้ รวมทั้งบริษัทไม่ได้รับประกันผลตอบแทนหรือราคาของหลักทรัพย์ตามข้อมูลที่ปรากฏแต่อย่างใด บริษัทจึงไม่รับผิดชอบต่อความเสียหายใดๆ ที่เกิดขึ้นจากการนำข้อมูลหรือความเห็นในรายงานฉบับนี้ไปใช้ไม่ว่ากรณีใดก็ตาม ผู้ลงทุนควรศึกษาข้อมูลและใช้ดุลยพินิจอย่างรอบคอบในการตัดสินใจลงทุน

บริษัทขอสงวนลิขสิทธิ์ในข้อมูลและความเห็นที่ปรากฏอยู่ในรายงานฉบับนี้ ห้ามมิให้ผู้ใดนำข้อมูลและความเห็นในรายงานฉบับนี้ไปใช้ประโยชน์ คัดลอก ตัดแปลง ทำซ้ำ นำออกแสดงหรือเผยแพร่ต่อสาธารณชนไม่ว่าทั้งหมดหรือบางส่วน โดยไม่ได้รับอนุญาตเป็นลายลักษณ์อักษรจากบริษัทล่วงหน้า การลงทุนในหลักทรัพย์มีความเสี่ยง ผู้ลงทุนควรศึกษาข้อมูลและพิจารณาอย่างรอบคอบก่อนการตัดสินใจลงทุน

บริษัทหลักทรัพย์ ฟินันเซีย ไซรัส จำกัด (มหาชน) อาจเป็นผู้ดูแลสภาพคล่อง (Market Maker) และผู้ออกใบสำคัญแสดงสิทธิอนุพันธ์ (Derivative Warrants) บนหลักทรัพย์ AAV, ADVANC, AEONTS, AMATA, ANAN, AOT, AP, BANPU, BBL, BCH, BCP, BCPG, BDMS, BEAUTY, BEC, BEM, BGRIM, BH, BJC, BLAND, BPP, BTS, CBG, CENTEL, CHG, CK, CKP, COM7, CPALL, CPF, CPN, DELTA, DTAC, EA, EGCO, EPG, ERW, ESSO, GFPT, GLOBAL, GPSC, GULF, GUNKUL, HANA, HMPRO, INTUCH, IRPC, IVL, JAS, JMT, KBANK, KCE, KKP, KTB, KTC, LH, MAJOR, MBK, MEGA, MINT, MTC, ORI, OSP, PLANB, PRM, PSH, PSL, PTG, PTT, PTTEP, PTTGC, QH, RATCH, ROBINS, RS, SAWAD, SCB, SCC, SGP, SIRI, SPALI, SPRC, STA, STEC, SUPER, TASCO, TCAP, THAI, THANI, TISCO, TKN, TMB, TOA, TOP, TPIPP, TRUE, TTW, TU, TVO, WHA และ SET50 Future โดยบริษัทฯ อาจจัดทำบทวิเคราะห์ของหลักทรัพย์อ้างอิงดังกล่าว ดังนั้น นักลงทุนควรศึกษารายละเอียดในหนังสือชี้ชวนของใบสำคัญแสดงสิทธิอนุพันธ์ดังกล่าวก่อนตัดสินใจลงทุน

หมายเหตุ: ประธานกรรมการของบริษัทหลักทรัพย์ ฟินันเซีย ไซรัส จำกัด (มหาชน) ดำรงตำแหน่งเป็นกรรมการของบริษัท ทูริ คอร์ปอเรชั่น จำกัด (มหาชน)

Remark : FSS's Chairman is a TRUE's director.