

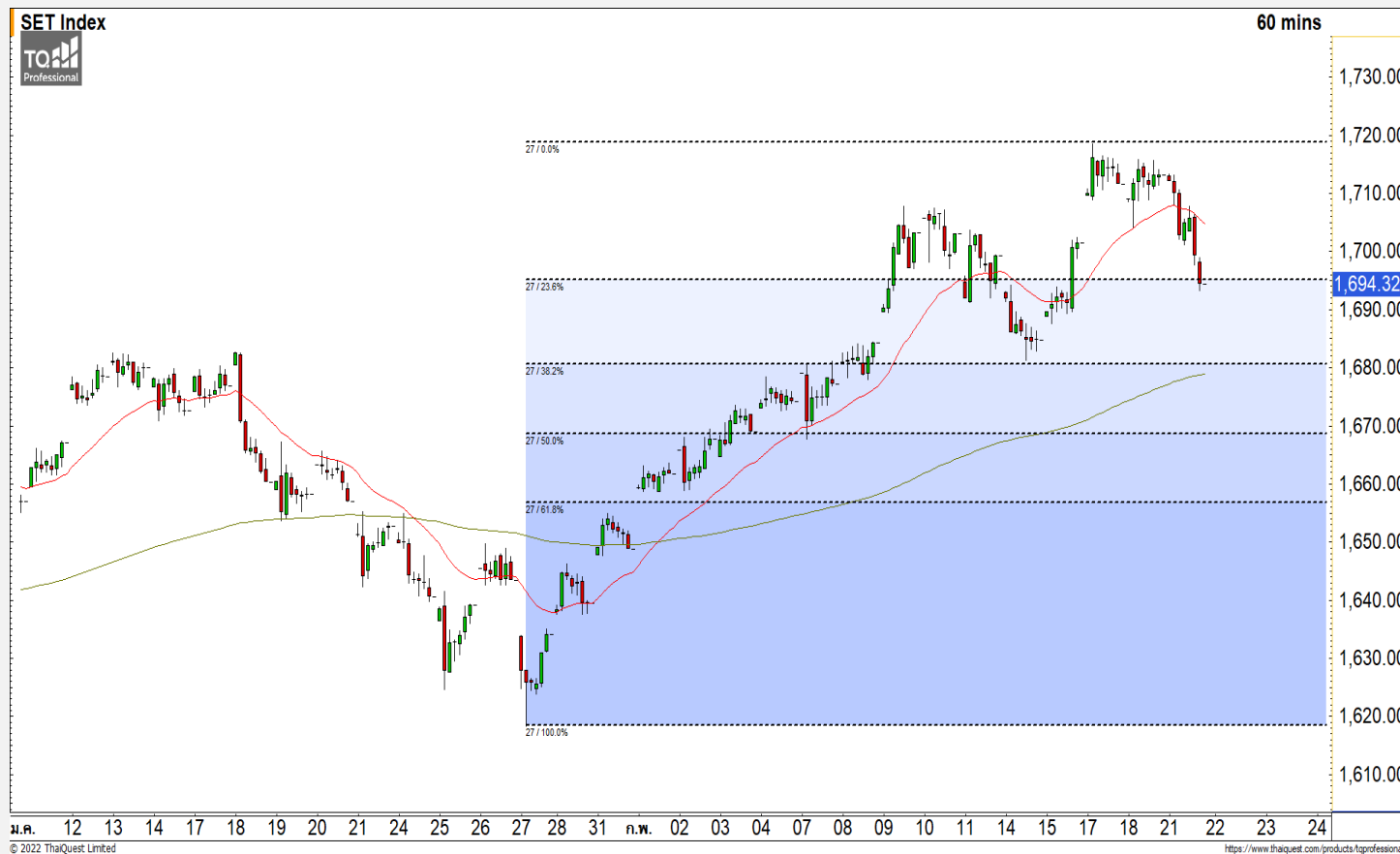


SET INDEX

หากหลุด 1683 จุด จะเผชิญกับ รอบของการพักตัวที่กินระยะเวลา

วานนี้ดัชนีปิดที่ระดับ 1694.32 จุด
(-18.88 จุด)

ภาพทางเทคนิคคราย 60 นาที วานนี้
ดัชนีพักตัวหลุดแนวรับหลักทางจิตวิทยาที่
1700 จุดลงมา ดึงรอบของการพักตัว
ต่อเนื่องเข้ามา โดยวางแนวรับหลักร
ทดสอบที่ 1683 จุด โดยหากดัชนีหลุด
ระดับนี้ จะทำให้ดัชนีเข้าสู่รอบของการพัก
ตัวสะสมกำลังที่กินระยะเวลา แต่ภาพหลัก
ยังเป็นบวกตราบที่สามารถยืน 1660 จุด

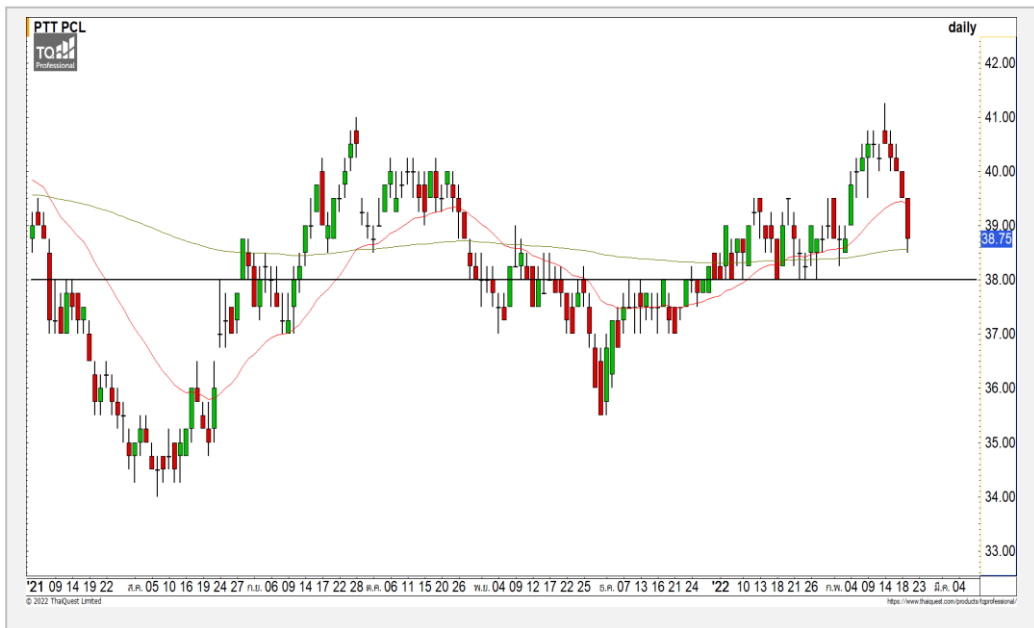


Technical Review

- S50H22 : หากหลุด 1012 จุด ระวังไหลลึกอีกระลอก
- Momentum Trading : PR9,AGE
- Swing Trading : CK,AMATA

แนวรับ	1683	1678
แนวต้าน	1700	1707

PTT



Level 1 **Level 2**

Support	38	37
Resistance	39.50	40.75

PTT : ราคากำลังพักตัวลงมาจากแนวรับหลัก 38 บาท คาดราคามีโอกาสเกิด Technical Rebound ที่บริเวณดังกล่าว

ADVANC



Level 1 **Level 2**

Support	226	220
Resistance	236	242

ADVANC : ราคากำลังพักตัวสะสมกำลังในทิศทางหลักที่เป็นขาขึ้น วางแนวรับที่ 226 บาท คาดราคามีโอกาสฟื้นตัวกลับที่บริเวณดังกล่าว

Momentum Trading

PR9

Support	11.80
Resistance	12.20/12.60
Stop loss	11.40

คำแนะนำระยะสั้น (BUY)

ราคาปรับตัวขึ้นยืนเหนือแนวต้านหลักที่ 11.80 บาท เป็นการดิ่งทิศทางให้กลับมาเป็นบวกรีกครั้ง วางแนวต้านถัดไปที่ 12.20 บาท



AGE

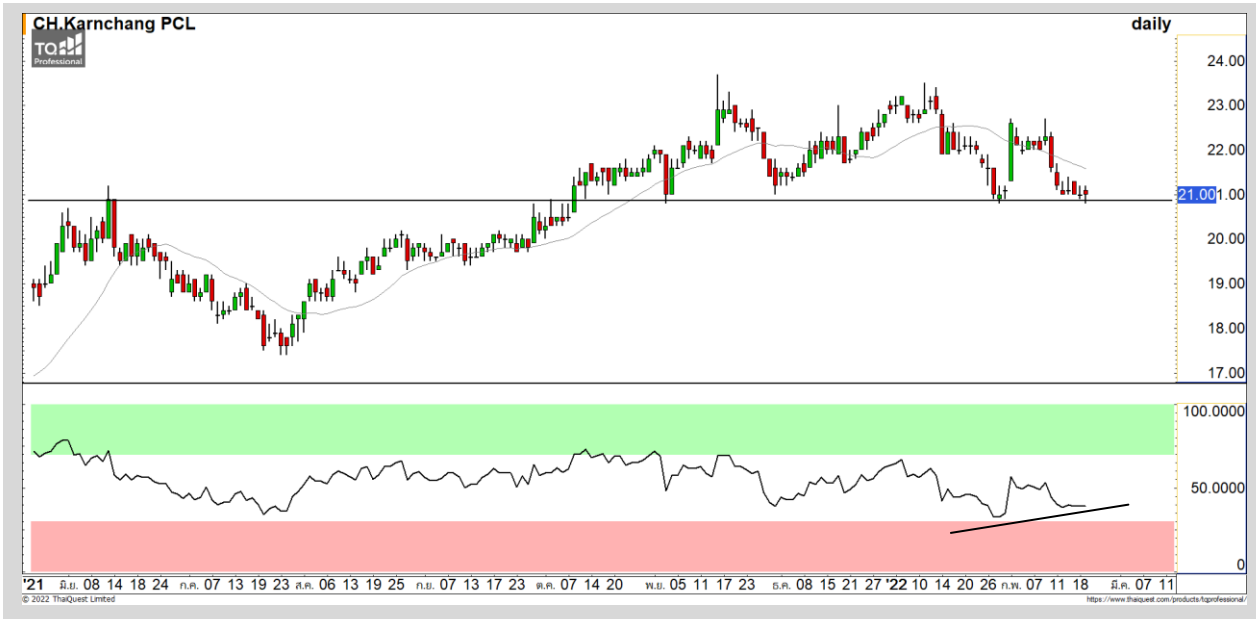
Support	3.60
Resistance	3.74/3.90
Stop loss	3.48

คำแนะนำระยะสั้น (BUY)

ราคาปรับตัวขึ้นยืนปิดเหนือแนวต้าน 3.60 บาทด้วยปริมาณการซื้อขายที่หนาแน่น มองราคาเข้าสู่รอบของการปรับตัวต่อเนื่องอีกครั้ง วางแนวต้านถัดไปที่ 3.74 บาท



Swing Trading



Support	20.80
Resistance	21.60/22.20
Stop loss	20.50

คำแนะนำระยะสั้น (BUY)

ราคากำลังพักตัวต่อเนื่องจากที่แนวรับหลัก 20.80 บาท มองราคามี Downside ระยะสั้นที่จำกัด คาดราคามีโอกาสเกิด Technical Rebound ที่บริเวณดังกล่าว

CK



Support	22
Resistance	23
Stop loss	21.50

คำแนะนำระยะสั้น (BUY)

ราคากำลังพักตัวสะสมกำลังในทิศทางหลักที่เป็นบวกลงมาที่จุด Breakout ของรอบนี้ที่ 22 บาท มองเป็นจังหวะในการเข้าสะสมเล่นรอบที่ดี

AMATA



ไม่มีสัญญาณ

แนวรับ

แนวต้าน

- - - -



สอบถามข้อมูลเพิ่มเติม

โทรศัพท์ 02-658-9915

Email:

Line: @dw24

ตารางราคา

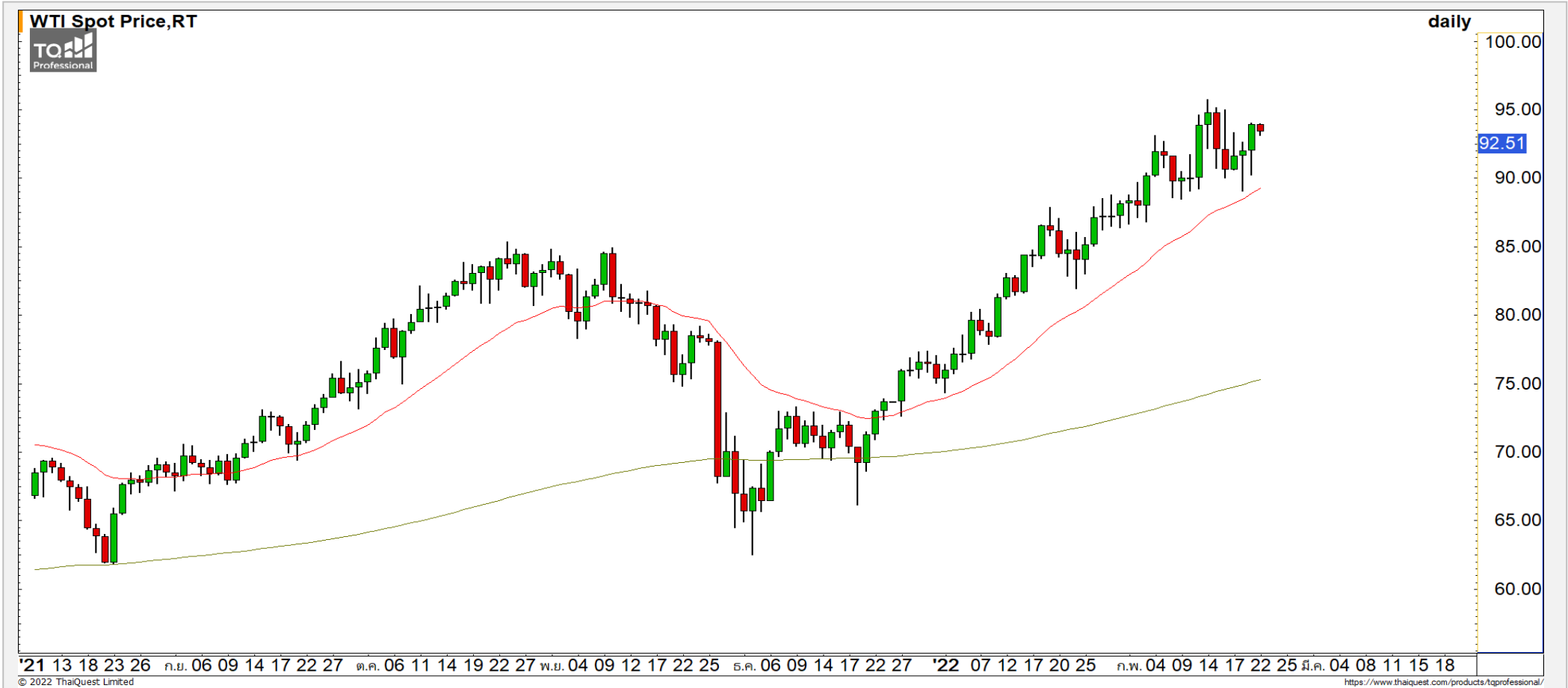
* ตารางราคาใช้เปรียบเทียบในการซื้อขายช่วง market open เท่านั้น ไม่รวมช่วง market call

Name	-	Implied Volatility	-
Underlying	-	Delta	-
Type	-	Listing Date	-
Strike	-	Last Trading Date	-
Conversion Ratio	-	Expire Date(Maturity Date)	-
Moneyness	-	outstanding (13-Jun-2021)	-

Underlying Bid*	DW Bid Price(THB) *				
	17-Jun-2021	18-Jun-2021	21-Jun-2021	22-Jun-2021	23-Jun-2021
-	-	-	-	-	-
-	-	-	-	-	-
-	-	-	-	-	-
-	-	-	-	-	-
-	-	-	-	-	-
-	-	-	-	-	-
-	-	-	-	-	-
-	-	-	-	-	-

COMMODITY MARKET

Crude Oil (WTI)



แนวรับ

90

แนวต้าน

88

95

98

ราคาน้ำมันดิบ WTI มองแกว่งตัวในกรอบ 90-95 ดอลลาร์ เพื่อรอการ Breakout เลือกทิศทาง

Gold Futures

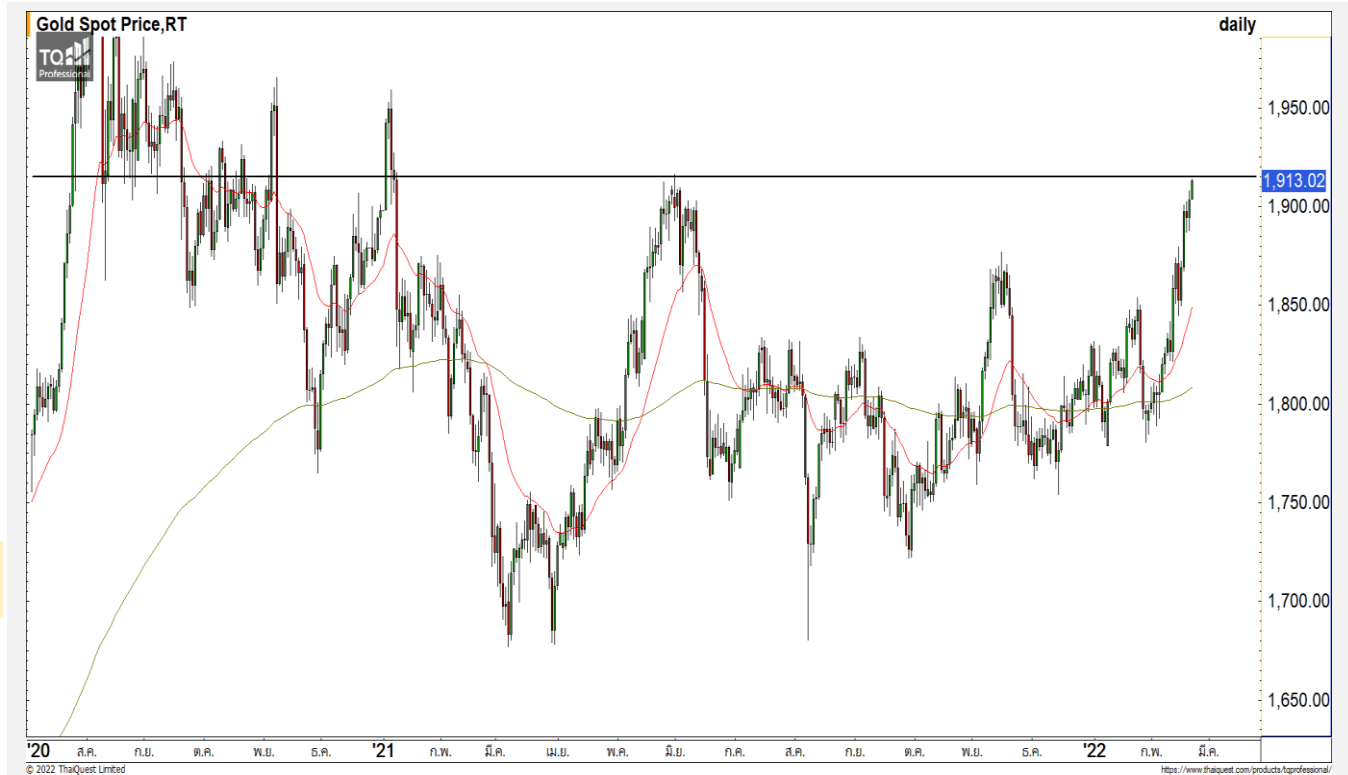
ฟื้นตัวขึ้นอย่างแข็งแกร่ง

ภาพทางเทคนิคราคาทองคำราย 240 นาที เชนั้นเปิดขึ้นมาเหนือแนวต้านหลักที่ 1900 ดอลลาร์ได้อีกครั้ง มองราคาทองคำฟื้นตัวอย่างแข็งแกร่ง มีแนวต้านถัดไปที่ 1915 ดอลลาร์ และแนวต้านหลักที่ 1925 ดอลลาร์

คำแนะนำระยะสั้น GOH22

- พอร์ตวางแนวรอเปิด Long ที่ 1890 ดอลลาร์ วางเป้าหมายกำไรที่ 1910 ดอลลาร์ ตัดขาดทุนกรณีหลุด 1880 ดอลลาร์

วันที่ 21 ก.พ. 2022
กองทุน SPDR คงการถือทองคำ
ไว้ที่ระดับ 1,024.09 ตัน



	แนวรับ		แนวต้าน		
	1900	1890	1915	1925	
Contracts	Long	Short	Net	YTD	
Institution	4,670	4,506	164	1,983	
Foreign	17,842	17,036	806	21,143	
Local	14,445	15,415	-970	-23,126	

Market Summary & Theoretical Price

SET50 Index Futures

Series	Settle	Change	Vol Contracts	Vol Change	OI	OI Change	Days to Delivery	Theoretical			Div. Yield	Fund Rate	Basis	Premium Discount
								Theoretical	Lower	Upper				
S50K20	891.8	0.0	71	0	0	0	-125	791.71	794.44	777.39	0.02%	1.75%	95.33	100.05
S50M20	875.3	0.0	50159	0	0	0	-93	793.65	795.68	783.00	0.38%	1.75%	78.92	81.70
S50N20	856.3	0.0	77	0	0	0	-62	795.47	796.82	788.37	1.04%	1.75%	59.87	60.83
S50U20	794.8	0.0	39907	0	0	0	-1	796.44	796.46	796.32	2.03%	1.75%	-1.67	-1.68
S50Z20	793.9	0.0	165665	0	373073	0	90	793.82	791.85	804.13	3.08%	1.75%	-2.53	0.08
S50H21	789.4	0.0	7086	0	13165	0	181	790.55	786.60	811.28	3.24%	1.75%	-7.03	-1.15

S50K20

Series	Settle	Change	Vol Contracts	Vol Change	OI	OI Change	Days to Delivery	Theoretical			Premium / Discount	Risk Free Rate
								Theoretical	Lower	Upper		
GFM20	25968.8398	0	211	0	542	0	-93	28369	28442	27988	-2400.30	1.75%
GFQ20	28980.6504	0	183	0	490	0	-33	28451	28477	28316	529.53	1.75%
GFV20	28360	0	76	0	303	0	29	28536	28513	28655	-175.82	1.75%

Gold Online Futures

Series	Settle	Change	Vol Contracts	Vol Change	OI	OI Change	Days to Delivery	Theoretical
GOM20	1768.80	0.00	7623	0	3082	0	-93	1886.64

USD Futures

Series	Settle	OI Change	Days to Delivery	Theoretical	Basis
USDK20	31.87	0.00	-125	31.32	0.23
USDM20	30.93	0.00	-93	31.40	-0.71
USDN20	31.38	0.00	-62	31.48	-0.25
USDU20	31.70	0.00	-1	31.63	0.06

DISCLAIMER: รายงานฉบับนี้จัดทำโดยบริษัทหลักทรัพย์ ฟินันเซีย ไซรัส จำกัด (มหาชน) "บริษัท" ข้อมูลที่ปรากฏในรายงานฉบับนี้ถูกจัดทำขึ้นบนพื้นฐานของแหล่งข้อมูลที่เราเชื่อหรือควรเชื่อว่ามีความน่าเชื่อถือ และ5ความถูกต้อง อย่างไรก็ตามบริษัทไม่รับรองความถูกต้องครบถ้วนของข้อมูลดังกล่าว ข้อมูลและความเห็นที่ปรากฏอยู่ในรายงานฉบับนี้อาจมีการเปลี่ยนแปลง แก้ไข หรือเพิ่มเติมได้ตลอดเวลาโดยไม่ต้องแจ้งให้ทราบล่วงหน้า บริษัทไม่มีความประสงค์ที่จะชักจูงหรือชี้ชวนให้ผู้ลงทุน ลงทุนซื้อหรือขายหลักทรัพย์ตามที่ปรากฏในรายงานฉบับนี้ รวมทั้งบริษัทไม่ได้รับประกันผลตอบแทนหรือราคาของหลักทรัพย์ตามข้อมูลที่ปรากฏแต่อย่างใด บริษัทจึงไม่รับผิดชอบต่อความเสียหายใดๆ ที่เกิดขึ้นจากการนำข้อมูลหรือความเห็นในรายงานฉบับนี้ไปใช้ไม่ว่ากรณีใดก็ตาม ผู้ลงทุนควรศึกษาข้อมูลและใช้ดุลยพินิจอย่างรอบคอบในการตัดสินใจลงทุน

บริษัทขอสงวนลิขสิทธิ์ในข้อมูลและความเห็นที่ปรากฏอยู่ในรายงานฉบับนี้ ห้ามมิให้ผู้ใดนำข้อมูลและความเห็นในรายงานฉบับนี้ไปใช้ประโยชน์ คัดลอก ตัดแปลง ทำซ้ำ นำออกแสดงหรือเผยแพร่ต่อสาธารณชนไม่ว่าทั้งหมดหรือบางส่วน โดยไม่ได้รับอนุญาตเป็นลายลักษณ์อักษรจากบริษัทล่วงหน้า การลงทุนในหลักทรัพย์มีความเสี่ยง ผู้ลงทุนควรศึกษาข้อมูลและพิจารณาอย่างรอบคอบก่อนการตัดสินใจลงทุน

บริษัทหลักทรัพย์ ฟินันเซีย ไซรัส จำกัด (มหาชน) อาจเป็นผู้ดูแลสภาพคล่อง (Market Maker) และผู้ออกใบสำคัญแสดงสิทธิอนุพันธ์ (Derivative Warrants) บนหลักทรัพย์ AAV, ADVANC, AEONTS, AMATA, ANAN, AOT, AP, BANPU, BBL, BCH, BCP, BCPG, BDMS, BEAUTY, BEC, BEM, BGRIM, BH, BJC, BLAND, BPP, BTS, CBG, CENTEL, CHG, CK, CKP, COM7, CPALL, CPF, CPN, DELTA, DTAC, EA, EGCO, EPG, ERW, ESSO, GFPT, GLOBAL, GPSC, GULF, GUNKUL, HANA, HMPRO, INTUCH, IRPC, IVL, JAS, JMT, KBANK, KCE, KKP, KTB, KTC, LH, MAJOR, MBK, MEGA, MINT, MTC, ORI, OSP, PLANB, PRM, PSH, PSL, PTG, PTT, PTTEP, PTTGC, QH, RATCH, ROBINS, RS, SAWAD, SCB, SCC, SGP, SIRI, SPALI, SPRC, STA, STEC, SUPER, TASCO, TCAP, THAI, THANI, TISCO, TKN, TMB, TOA, TOP, TPIPP, TRUE, TTW, TU, TVO, WHA และ SET50 Future โดยบริษัทฯ อาจจัดทำบทวิเคราะห์ของหลักทรัพย์อ้างอิงดังกล่าว ดังนั้น นักลงทุนควรศึกษารายละเอียดในหนังสือชี้ชวนของใบสำคัญแสดงสิทธิอนุพันธ์ดังกล่าวก่อนตัดสินใจลงทุน

หมายเหตุ: ประธานกรรมการของบริษัทหลักทรัพย์ ฟินันเซีย ไซรัส จำกัด (มหาชน) ดำรงตำแหน่งเป็นกรรมการของบริษัท ทรู คอร์ปอเรชั่น จำกัด (มหาชน)

Remark : FSS's Chairman is a TRUE's director.