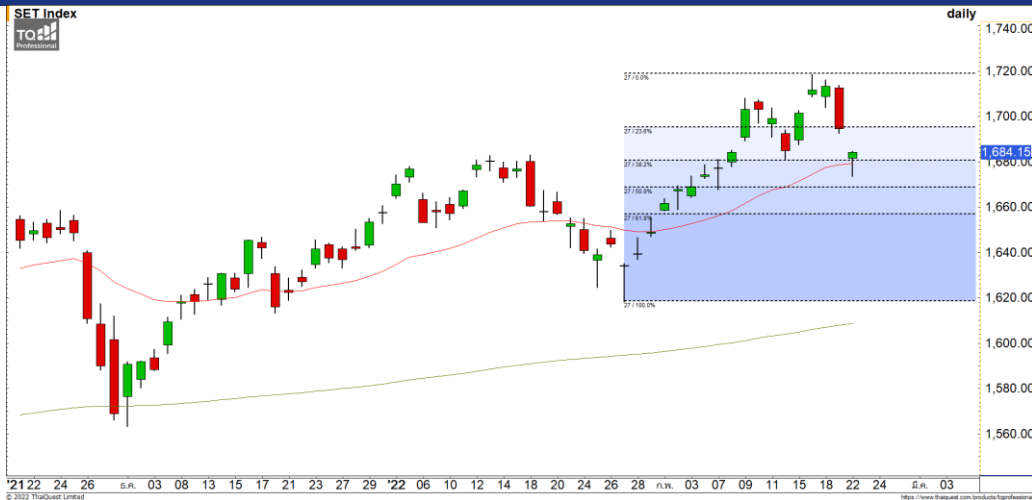


Market Update : ปายนี้มีโอกาสฟื้นตัวทดสอบแนวต้าน 1690 จุด



แนวรับ		แนวต้าน	
1680	1670	1690	1700

SET INDEX ภาพทางเทคนิคราย 60 นาทีเข้านี้ ดัชนีพักตัวลงที่บริเวณแนวรับ 1680 จุด แล้วเริ่มเห็นแรงซื้อกลับเข้ามา มองบายนี้อาจมีโอกาสฟื้นตัวขึ้นทดสอบแนวต้าน 1690 จุด มองดัชนีจะติดที่ระดับดังกล่าว

S50H22 ภาพทางเทคนิคราย 60 นาทีเข้านี้ดัชนีพักตัวหลุดแนวรับ 1013 จุดลงมา ดึงรอบของการพักตัวต่อเนื่องลงมาที่แนวรับ 1000-1004 จุดตามที่ได้ประเมินไว้ มองบายนี้อาจฟื้นตัวได้จำกัดที่แนวต้าน 1013 จุด

กลยุทธ์ S50H22

- พอร์ต Long ต้นทุนที่ 1016 จุด ตัดขาดทุนที่ 1007 จุดไปแล้ว
- พอร์ตว่างนะ Wait and See

แนวรับ		แนวต้าน	
1000	996	1013	1019

Mid-Day Trading



แนวรับ 7.85 **แนวต้าน** 8.40/8.60 **Stop loss** 7.50

EKH : ราคากำลังขึ้นผ่านแนวต้าน 7.85 บาท ดึงทิศทางให้กลับมาเป็นบวกอีกครั้ง วางแนวต้านถัดไปที่ 8.40 บาท



แนวรับ 3.20 **แนวต้าน** 3.40/3.60 **Stop loss** 3.04

ETC : ราคามีสัญญาณเชิงบวกเข้ามาจากแท่งเทียน Big White Cannel คาดราคากำลังอยู่ในรอบฟื้นตัวอีกครั้ง วางแนวต้านถัดไปที่ 3.40 บาท

DISCLAIMER: รายงานฉบับนี้จัดทำโดยบริษัทหลักทรัพย์ ฟินันเซีย ไซรัส จำกัด (มหาชน) "บริษัท" ข้อมูลที่ปรากฏในรายงานฉบับนี้ถูกจัดทำขึ้นบนพื้นฐานของแหล่งข้อมูลที่เราเชื่อหรือคิดว่ามีความน่าเชื่อถือ และความถูกต้อง อย่างไรก็ตามบริษัทไม่รับรองความถูกต้องครบถ้วนของข้อมูลดังกล่าว ข้อมูลและความเห็นที่ปรากฏอยู่ในรายงานฉบับนี้อาจมีการเปลี่ยนแปลง แก้ไข หรือเพิ่มเติมได้ตลอดเวลาโดยไม่ต้องแจ้งให้ทราบล่วงหน้า บริษัทไม่มีความประสงค์ที่จะชักจูงหรือชี้ชวนให้ผู้ลงทุน ลงทุนซื้อหรือขายหลักทรัพย์ตามที่ปรากฏในรายงานฉบับนี้ รวมทั้งบริษัทไม่ได้รับประกันผลตอบแทนหรือราคาของหลักทรัพย์ตามข้อมูลที่ปรากฏแต่อย่างใด บริษัทจึงไม่รับผิดชอบต่อความเสียหายใดๆ ที่เกิดขึ้นจากการนำข้อมูลหรือความเห็นในรายงานฉบับนี้ไปใช้ไม่ว่ากรณีใดก็ตาม ผู้ลงทุนควรศึกษาข้อมูลและใช้ดุลยพินิจอย่างรอบคอบในการตัดสินใจลงทุน

บริษัทขอสงวนลิขสิทธิ์ในข้อมูลและความคิดเห็นที่ปรากฏอยู่ในรายงานฉบับนี้ ห้ามมิให้ผู้ใดนำข้อมูลและความคิดเห็นในรายงานฉบับนี้ไปใช้ประโยชน์ คัดลอก ตัดแปลง ทำซ้ำ นำออกแสดงหรือเผยแพร่ต่อสาธารณชนไม่ว่าทั้งหมดหรือบางส่วน โดยไม่ได้รับอนุญาตเป็นลายลักษณ์อักษรจากบริษัทล่วงหน้า การลงทุนในหลักทรัพย์มีความเสี่ยง ผู้ลงทุนควรศึกษาข้อมูลและพิจารณาอย่างรอบคอบก่อนการตัดสินใจลงทุน

บริษัทหลักทรัพย์ ฟินันเซีย ไซรัส จำกัด (มหาชน) อาจเป็นผู้ดูแลสภาพคล่อง (Market Maker) และผู้ออกใบสำคัญแสดงสิทธิอนุพันธ์ (Derivative Warrants) บนหลักทรัพย์ AAV, ADVANC, AEONTS, AMATA, ANAN, AOT, AP, BANPU, BBL, BCH, BCP, BCPG, BDMS, BEAUTY, BEC, BEM, BGRIM, BH, BJC, BLAND, BPP, BTS, CBG, CENTEL, CHG, CK, CKP, COM7, CPALL, CPF, CPN, DELTA, DTAC, EA, EGCO, EPG, ERW, ESSO, GFPT, GLOBAL, GPSC, GULF, GUNKUL, HANA, HMPRO, INTUCH, IRPC, IVL, JAS, JMT, KBANK, KCE, KKP, KTB, KTC, LH, MAJOR, MBK, MEGA, MINT, MTC, ORI, OSP, PLANB, PRM, PSH, PSL, PTG, PTT, PTTEP, PTTGC, QH, RATCH, ROBINS, RS, SAWAD, SCB, SCC, SGP, SIRI, SPALI, SPRC, STA, STEC, SUPER, TASCOS, TCAP, THAI, THANI, TISCO, TKN, TMB, TOA, TOP, TPIPP, TRUE, TTW, TU, TVO, WHA และ SET50 Future โดยบริษัทฯ อาจจัดทำบทวิเคราะห์ของหลักทรัพย์อ้างอิงดังกล่าว ดังนั้น นักลงทุนควรศึกษารายละเอียดในหนังสือชี้ชวนของใบสำคัญแสดงสิทธิอนุพันธ์ดังกล่าวก่อนตัดสินใจลงทุน