



SET INDEX

เข้าสู่รอบพักตัวสะสมกำลัง

วานนี้ดัชนีปิดที่ระดับ 1713.20 จุด
(+1.62 จุด)

ภาพทางเทคนิคคราย 60 นาที สุดสัปดาห์ที่ผ่านมาดัชนีฟื้นตัวขึ้นไปทดสอบแนวต้านบริเวณ 1715 จุด แต่ยังไม่สามารถทะลุผ่านไปได้ เกิดสัญญาณอ่อนแรงในภาพรายชั่วโมงบ่งชี้จาก Bearish Divergence ใน RSI มองดัชนีเข้าสู่รอบของการพักตัวสะสมกำลังอีกครั้ง โดยวางแนวรับแรกที่ 1707จุด และแนวรับหลักของวันนี้ที่บริเวณ 1700-1702 จุด



Technical Review

- S50H22 : เข้าสู่รอบพักตัวลงทดสอบระดับ 1025 จุด
- Momentum Trading : ITEL,WHA
- Swing Trading : IVL,PTTEP

แนวรับ	1707	1702
แนวต้าน	1715	1722

SET50 Index Futures



เข้าสู่รอบพักตัวลงทดสอบระดับ 1025 จุด

18 ก.พ. 65 นักลงทุนต่างชาติ Long สุทธิ 436 สัญญา

ค่า Basis ของ S50H22 อยู่ที่ระดับ -3.99 จุด

ภาพทางเทคนิคราย 60 นาที สุดสัปดาห์ที่ผ่านมาดัชนีปรับตัวขึ้นไปทดสอบแนวต้านบริเวณ 1035-1037 จุดแล้วยังไม่สามารถทะลุผ่านไปได้ มีสัญญาณอ่อนแรงจาก Bearish Divergence ใน RSI เข้ามา มองดัชนีกำลังอยู่ในรอบของการพักตัวสะสมกำลังในทิศทางหลักขาขึ้น โดยมีแนวรับ 1025 จุด และ 1017 จุด

กลยุทธ์ S50H22

- พอร์ต Long ต้นทุนที่บริเวณ 1025 จุด ปิดทำกำไรที่ 1031 จุดไปแล้ว
- พอร์ตวางแนว Wait and See

แนวรับ

1025 1017

แนวต้าน

1035-37 1043

Contracts	Long	Short	Net	YTD
Institution	26,751	24,365	2,386	9,216
Foreign	55,028	54,592	436	29,407
Local	77,163	79,985	-2,822	-38,623

PTTGC



	Level 1	Level 2
Support	54	53
Resistance	56.50	58.50

PTTGC : ราคาพักตัวหลุดแนวรับหลัก 56.50 บาทลงมา ดิ่งทิศทางเชิงลบเข้ามาอีกครั้ง วางแนวรับถัดมาที่ 54 บาท และ 53 บาท

BBL



	Level 1	Level 2
Support	142	139
Resistance	149	152

BBL : ราคากำลังพักตัวสะสมกำลังในทิศทางหลักที่เป็นขาขึ้น วางแนวรับแรกที่ 142 บาท คาดราคามีโอกาสฟื้นตัวกลับที่บริเวณดังกล่าว

Momentum Trading

ITEL

Support | 6.65/6.40
Resistance | 7.15/7.50
Stop loss | 6.20

คำแนะนำระยะสั้น (BUY)

ราคาปรับตัวขึ้นยืนเหนือแนวต้านหลักที่ 6.65 บาท สร้างระดับ All Time High แสดงถึงราคามีทิศทางขาขึ้นที่แข็งแกร่ง วางแนวต้านถัดไปที่ 7.15 บาท



WHA

Support | 3.60
Resistance | 3.72-3.78
Stop loss | 3.50

คำแนะนำระยะสั้น (BUY)

ราคาปรับตัวขึ้นยืนปิดเหนือแนวต้านแรกที่ 3.60 บาทได้ โดยประกอบตัวไม่หลุดต่ำลงมา แสดงถึงราคายังอยู่ในรอบของการปรับตัวขึ้นทดสอบแนวต้าน 3.72-3.78 บาท



Swing Trading



Support	49
Resistance	51.50
Stop loss	48

คำแนะนำระยะสั้น (BUY)

ราคากำลังพักตัวสะสมกำลังในทิศทางหลักที่เป็นบวก ลงมาที่จุด Breakout เดิมที่ 49 บาท คาดราคามีโอกาสฟื้นตัวขึ้นที่บริเวณดังกล่าว

IVL



Support	129
Resistance	134
Stop loss	128

คำแนะนำระยะสั้น (BUY)

ราคากำลังพักตัวสะสมกำลังในทิศทางหลักที่เป็นบวกลงมาที่จุด Breakout ของรอบนี้ที่ 129 บาท มองเป็นจังหวะในการเข้าสะสมเล่นรอบที่ดี

PTTEP



ไม่มีสัญญา

แนวรับ

แนวต้าน

- - - -



สอบถามข้อมูลเพิ่มเติม

โทรศัพท์ 02-658-9915

Email:

Line: @dw24

ตารางราคา

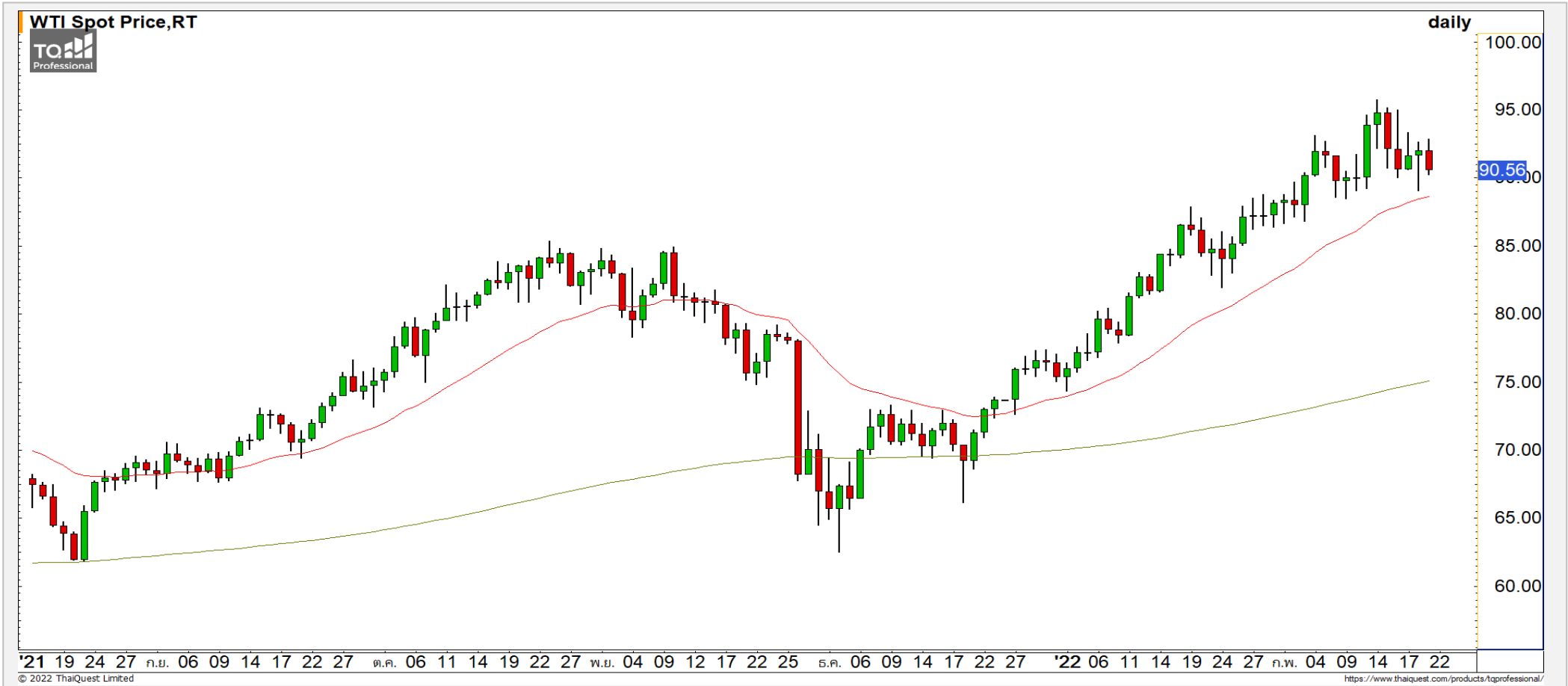
* ตารางราคาใช้เปรียบเทียบในการซื้อขายช่วง market open เท่านั้น ไม่รวมช่วง market call

Name	-	Implied Volatility	-
Underlying	-	Delta	-
Type	-	Listing Date	-
Strike	-	Last Trading Date	-
Conversion Ratio	-	Expire Date(Maturity Date)	-
Moneyness	-	outstanding (13-Jun-2021)	-

Underlying Bid*	DW Bid Price(THB) *				
	17-Jun-2021	18-Jun-2021	21-Jun-2021	22-Jun-2021	23-Jun-2021
-	-	-	-	-	-
-	-	-	-	-	-
-	-	-	-	-	-
-	-	-	-	-	-
-	-	-	-	-	-
-	-	-	-	-	-
-	-	-	-	-	-
-	-	-	-	-	-

COMMODITY MARKET

Crude Oil (WTI)



แนวรับ

แนวต้าน

90

88

95

98

ราคาน้ำมันดิบ WTI พักตัวลงมากหลังติดแนวต้าน 95 ดอลลาร์ มองราคาน้ำมัน
แกว่งตัวในกรอบ 90-95 ดอลลาร์

Gold Futures

ยังคงมองราคาทองคำดิบบริเวณ 1900-1910 ดอลลาร์ในระลอกนี้

ภาพทางเทคนิคราคาทองคำราย 240 นาที เข้านี้ เปิดขึ้นทดสอบแนวต้านบริเวณ 1900-1910 ดอลลาร์ แล้วเผชิญแรงขายออกมา มองราคาทองคำดิบแนวต้านดังกล่าวระยะสั้น และพักตัวลงมาที่แนวรับ 1890 ดอลลาร์ และ 1880 ดอลลาร์ เพื่อฟื้นตัวขึ้นต่อตามแนวโน้มเดิมที่เป็นขาขึ้น

คำแนะนำระยะสั้น GOH22

- พอร์ตวางแนวรอเปิด Long ที่ 1880 ดอลลาร์ วางเป้าหมายกำไรที่ 1900 ดอลลาร์ ตัดขาดทุนกรณีหลุด 1872 ดอลลาร์

วันที่ 18 ก.พ. 2022
กองทุน SPDR ซื้อทองคำ 4.65 ตัน
ไว้ที่ระดับ 1,024.09 ตัน



แนวรับ		แนวต้าน		
1890	1880	1910	1916	

Contracts	Long	Short	Net	YTD
Institution	6,924	6,163	761	1,819
Foreign	25,397	23,600	1,797	20,337
Local	18,318	20,876	-2,558	-22,156

Market Summary & Theoretical Price

SET50 Index Futures

Series	Settle	Change	Vol Contracts	Vol Change	OI	OI Change	Days to Delivery	Theoretical			Div. Yield	Fund Rate	Basis	Premium Discount
								Theoretical	Lower	Upper				
S50K20	891.8	0.0	71	0	0	0	-125	791.71	794.44	777.39	0.02%	1.75%	95.33	100.05
S50M20	875.3	0.0	50159	0	0	0	-93	793.65	795.68	783.00	0.38%	1.75%	78.92	81.70
S50N20	856.3	0.0	77	0	0	0	-62	795.47	796.82	788.37	1.04%	1.75%	59.87	60.83
S50U20	794.8	0.0	39907	0	0	0	-1	796.44	796.46	796.32	2.03%	1.75%	-1.67	-1.68
S50Z20	793.9	0.0	165665	0	373073	0	90	793.82	791.85	804.13	3.08%	1.75%	-2.53	0.08
S50H21	789.4	0.0	7086	0	13165	0	181	790.55	786.60	811.28	3.24%	1.75%	-7.03	-1.15

S50K20

Series	Settle	Change	Vol Contracts	Vol Change	OI	OI Change	Days to Delivery	Theoretical			Premium / Discount	Risk Free Rate
								Theoretical	Lower	Upper		
GFM20	25968.8398	0	211	0	542	0	-93	28369	28442	27988	-2400.30	1.75%
GFQ20	28980.6504	0	183	0	490	0	-33	28451	28477	28316	529.53	1.75%
GFV20	28360	0	76	0	303	0	29	28536	28513	28655	-175.82	1.75%

Gold Online Futures

Series	Settle	Change	Vol Contracts	Vol Change	OI	OI Change	Days to Delivery	Theoretical
GOM20	1768.80	0.00	7623	0	3082	0	-93	1886.64

USD Futures

Series	Settle	OI Change	Days to Delivery	Theoretical	Basis
USDK20	31.87	0.00	-125	31.32	0.23
USDM20	30.93	0.00	-93	31.40	-0.71
USDN20	31.38	0.00	-62	31.48	-0.25
USDU20	31.70	0.00	-1	31.63	0.06

DISCLAIMER: รายงานฉบับนี้จัดทำโดยบริษัทหลักทรัพย์ ฟินันเซีย ไซรัส จำกัด (มหาชน) "บริษัท" ข้อมูลที่ปรากฏในรายงานฉบับนี้ถูกจัดทำขึ้นบนพื้นฐานของแหล่งข้อมูลที่เราหรือเราเชื่อว่ามีความน่าเชื่อถือ และมีความถูกต้อง อย่างไรก็ตามบริษัทไม่รับรองความถูกต้องครบถ้วนของข้อมูลดังกล่าว ข้อมูลและความเห็นที่ปรากฏอยู่ในรายงานฉบับนี้อาจมีการเปลี่ยนแปลง แก้ไข หรือเพิ่มเติมได้ตลอดเวลาโดยไม่ต้องแจ้งให้ทราบล่วงหน้า บริษัทไม่มีความประสงค์ที่จะชักจูงหรือชี้ชวนให้ผู้ลงทุน ลงทุนซื้อหรือขายหลักทรัพย์ตามที่ปรากฏในรายงานฉบับนี้ รวมทั้งบริษัทไม่ได้รับประกันผลตอบแทนหรือราคาของหลักทรัพย์ตามข้อมูลที่ปรากฏแต่อย่างใด บริษัทจึงไม่รับผิดชอบต่อความเสียหายใดๆ ที่เกิดขึ้นจากการนำข้อมูลหรือความเห็นในรายงานฉบับนี้ไปใช้ไม่ว่ากรณีใดก็ตาม ผู้ลงทุนควรศึกษาข้อมูลและใช้ดุลยพินิจอย่างรอบคอบในการตัดสินใจลงทุน

บริษัทขอสงวนลิขสิทธิ์ในข้อมูลและความเห็นที่ปรากฏอยู่ในรายงานฉบับนี้ ห้ามมิให้ผู้ใดนำข้อมูลและความเห็นในรายงานฉบับนี้ไปใช้ประโยชน์ คัดลอก ดัดแปลง ทำซ้ำ นำออกแสดงหรือเผยแพร่ต่อสาธารณชนไม่ว่าทั้งหมดหรือบางส่วน โดยไม่ได้รับอนุญาตเป็นลายลักษณ์อักษรจากบริษัทล่วงหน้า การลงทุนในหลักทรัพย์มีความเสี่ยง ผู้ลงทุนควรศึกษาข้อมูลและพิจารณาอย่างรอบคอบก่อนการตัดสินใจลงทุน

บริษัทหลักทรัพย์ ฟินันเซีย ไซรัส จำกัด (มหาชน) อาจเป็นผู้ดูแลสภาพคล่อง (Market Maker) และผู้ออกใบสำคัญแสดงสิทธิอนุพันธ์ (Derivative Warrants) บนหลักทรัพย์ AAV, ADVANC, AEONTS, AMATA, ANAN, AOT, AP, BANPU, BBL, BCH, BCP, BCPG, BDMS, BEAUTY, BEC, BEM, BGRIM, BH, BJC, BLAND, BPP, BTS, CBG, CENTEL, CHG, CK, CKP, COM7, CPALL, CPF, CPN, DELTA, DTAC, EA, EGCO, EPG, ERW, ESSO, GFPT, GLOBAL, GPSC, GULF, GUNKUL, HANA, HMPRO, INTUCH, IRPC, IVL, JAS, JMT, KBANK, KCE, KKP, KTB, KTC, LH, MAJOR, MBK, MEGA, MINT, MTC, ORI, OSP, PLANB, PRM, PSH, PSL, PTG, PTT, PTTEP, PTTGC, QH, RATCH, ROBINS, RS, SAWAD, SCB, SCC, SGP, SIRI, SPALI, SPRC, STA, STEC, SUPER, TASCOS, TCAP, THAI, THANI, TISCO, TKN, TMB, TOA, TOP, TPIPP, TRUE, TTW, TU, TVO, WHA และ SET50 Future โดยบริษัทฯ อาจจัดทำบทวิเคราะห์ของหลักทรัพย์อ้างอิงดังกล่าว ดังนั้น นักลงทุนควรศึกษารายละเอียดในหนังสือชี้ชวนของใบสำคัญแสดงสิทธิอนุพันธ์ดังกล่าวก่อนตัดสินใจลงทุน

หมายเหตุ: ประธานกรรมการของบริษัทหลักทรัพย์ ฟินันเซีย ไซรัส จำกัด (มหาชน) ดำรงตำแหน่งเป็นกรรมการของบริษัท ทู คอร์ปอเรชั่น จำกัด (มหาชน)

Remark : FSS's Chairman is a TRUE's director.