



SET INDEX

เช้าเปิดชะลอ เล็ง 1795 จุด
(ภาพหลักคงกรอบการฟื้นต่อเนื่อง)

รอบเช้ามีน้ำหนักระลอกลงก่อน
หลังจากไม่ผ่านแนวต้าน 1805 จุด ฐาน
1795/1790 จุดยังรองรับได้หนาแน่น

ระดับเสี่ยงจะเกิดขึ้นต่อเมื่อหลุด
แนวรับ 1785 จุดเท่านั้น

ขณะที่ภาพหลักของระยะสัปดาห์
ถึงรายเดือน ยังยืนยันรอบฟื้นตัวต่อเนื่อง
วางเป้าหมายหลัก 1850 จุด โดย
ระหว่างทางจะมีแรงขายที่แนว Gap
1814-1823 จุด เช่นเดียวกับภาพที่
เกิดขึ้นช่วงต้นสัปดาห์ที่ผ่านมา

แนวรับ	1795**	1790*
แนวต้าน	1805**	1810*

SET

daily



Technical Review:

- S50H18: เปิดรอบเช้าชะลอ แต่จะไม่หลุดแนวรับ 1165 จุด (แยสุด 1162 จุดรองรับอยู่)
- Momentum Trading : RCL , TU
- Swing Trading : THREL , KKP

SET50 Index Futures



**เปิดชะลอตัวในรอบเช้า แนวรับ 1165 จุด
(ส่วนรอบหลักมีระยะฟิ้นปิด Gap)**

21 ก.พ. 61 นักลงทุนต่างชาติ Long สุทธิต่อเนื่อง เป็นวันที่เจ็ด 8,248 สัญญา (3 ม.ค.-21 ก.พ. 61 มียอด Long สุทธิสะสม 11,752 สัญญา)

รอบเช้าน่าจะเกิดระยะเปิดชะลอ แนวรับ 1165 จุด รองรับอยู่ แยกสุดไม่น่าหลุด 1162 จุด เพราะภาพหลักยังรอ ปิด Gap 1173-1179 จุด เพื่อยืนยันการไปต่อถึง เป้าหมาย 1180-1195 จุด

ระดับเสี่ยงจะเกิดเมื่อหลุดแนวรับ 1160 จุด จะลบ ล้างโอกาสฟิ้นต่อยอดและเริ่มปรับลงต่อเนื่องทันที

กลยุทธ์ S50H18 (Swing Trade)

- เหลือการถือ Trading Long ต้นทุนช่วงลงแรงเมื่อ 6 ก.พ. ที่ผ่าน ที่เหลือรอปิดช่วงแนวนอน 1175-1180 จุด **หลุด 1160 จุดตัดขาดทุนกำไร**
- พอร์ตถือ Trading Short ต้นทุน 19 ก.พ. ที่ผ่านมา หลังไม่พิ้นแนวต้าน 1173 จุด เมื่อวานการชะลอในราย ชม. ลงสู่แนวรับ 1166 จุดน่าจะได้ปิดทำกำไรไปแล้ว

แนวรับ		แนวต้าน	
1165**	1162*	1170**	1172*

Contracts	Long	Short	Net	YTD
Institution	29867	32283	-2416	14728
Foreign	31220	22972	8248	11752
Local	86849	92681	-5832	-26480

SET50 Index Options

คำแนะนำ : -

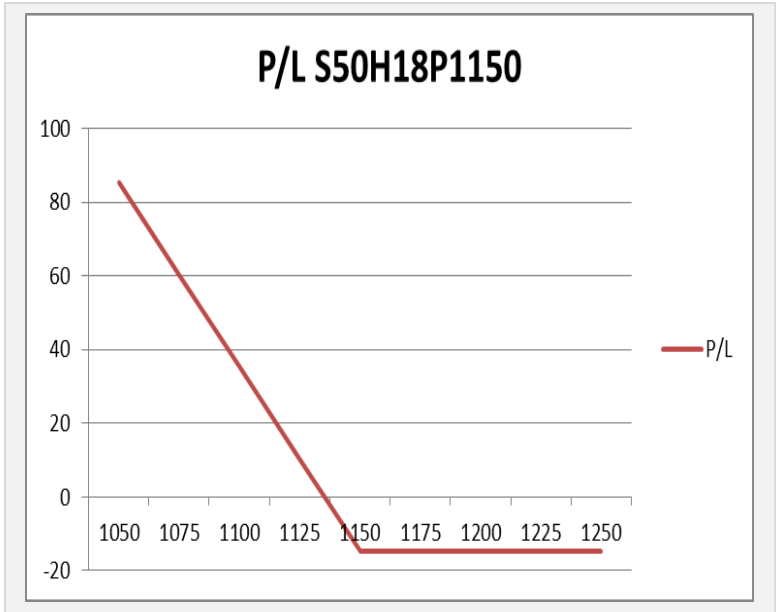
กลยุทธ์ : -

ขาดทุนสูงสุด : -

กำไรสูงสุดทางทฤษฎี : -

เป้าหมายการทำกำไร : -

จุดคุ้มทุน(เมื่อหมดอายุ) : -



SET50 Index	Long S50H18P1150	Cost	Profit/Loss
1050	100	14.6	85.4
1075	75	14.6	60.4
1100	50	14.6	35.4
1125	25	14.6	10.4
1150	0	14.6	-14.6
1175	-25	14.6	-14.6
1200	-50	14.6	-14.6
1225	-75	14.6	-14.6
1250	-100	14.6	-14.6

		Price	Change	Vol.	Open Interest	Intrinsic Value	Time Value	Break Even	All-in-Premium	Implied Volatility	Effective Gearing
Call Option	S50H18C1100	72.4	0.70	2	1,210	73.75	-1.35	1172.40	0.00	0.00%	15.57
	S50H18C1125	54	5.20	7	5,542	48.75	5.25	1179.00	0.00	13.26%	18.67
	S50H18C1150	33	3.00	341	4,720	23.75	9.25	1183.00	0.01	11.96%	25.84
	S50H18C1175	17.7	1.90	846	6,770	0.00	17.70	1192.70	0.02	11.88%	33.94
	S50H18C1200	9.1	0.60	632	6,499	0.00	9.10	1209.10	0.03	12.70%	39.90

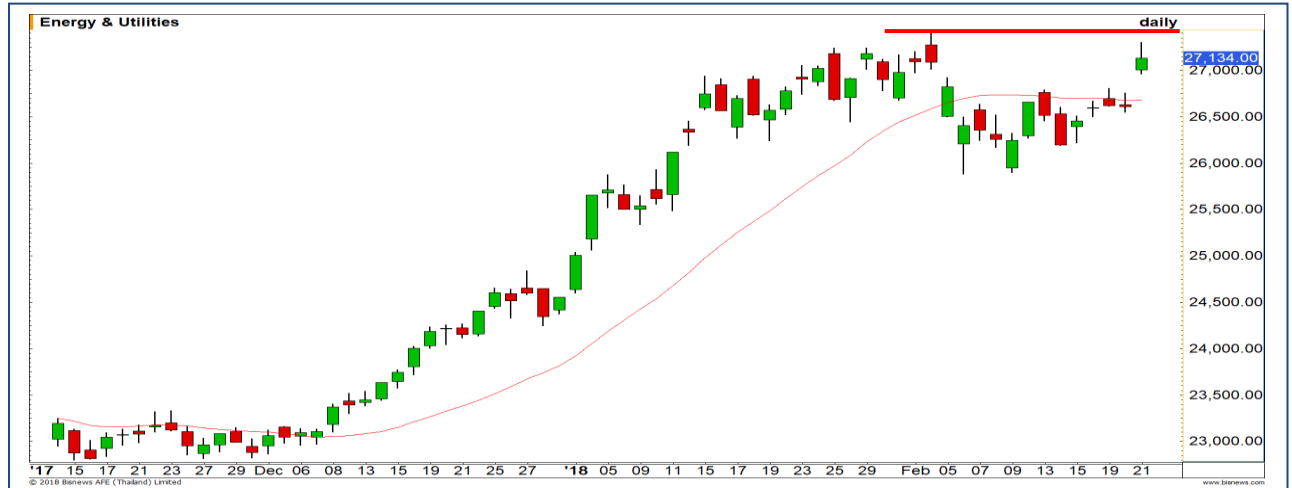
Put Option	S50H18P1100	4	-0.80	398	5,188	0.00	4.00	1096.00	-0.07	18.28%	-34.65
	S50H18P1125	7.9	-0.80	540	8,110	0.00	7.90	1117.10	-0.05	17.79%	-30.87
	S50H18P1150	11.5	-3.30	532	5,190	0.00	11.50	1138.50	-0.03	15.06%	-31.97
	S50H18P1175	21.2	-3.90	634	4,468	1.25	19.95	1153.80	-0.02	14.58%	-26.98
	S50H18P1200	36.6	-7.10	418	2,828	26.25	10.35	1163.40	-0.01	14.98%	-21.20

Energy

	Level 1	Level 2
Support	26800	26500
Resistance	27300	27500

ยังไม่ผ่าน High เดิม

ดัชนีเปิดกระโดดขึ้นมาแรง แต่ยังไม่ผ่านแนวต้านเดิมที่ 27300 จุด ทำให้ภาพหลักยังมองการเคลื่อนไหวเป็นแบบ Sideway เท่านั้น



Food & Beverage

	Level 1	Level 2
Support	13200	13100
Resistance	13400	13500

หลุดแนวรับย่อย

ดัชนีหลุดแนวรับย่อยที่บริเวณ 13400 จุดลงมาแล้ว ทำให้ Downside เปิด ดังนั้นให้ระวังการปรับตัวลงมาต่อ โดยมีแนวรับถัดไปที่บริเวณ 13100 จุด



Top Most Active



Support 7.65 7.46 Resistance 7.85 8

IRPC (DAY): ราคาสามารถขึ้นทะลุแนวต้าน High เดิมได้เป็นที่เรียบร้อย ส่งผลให้ Upside ด้านบนกลับมาเปิดกว้างอีกครั้ง สร้างระยะทางการปรับตัวขึ้นต่อ



Support 476 470 Resistance 484 490

SCC (DAY): เริ่มเห็นแรงขายเข้ามา ราคามีความเสี่ยงการอ่อนตัวลงเพื่อทดสอบแนวรับ 470 บาทอีกครั้ง



Support 112.50 111.50 Resistance 115.50 118.50

PTTEP (DAY): สัญญาณ Stochastic กำลังฟื้นตัวจากเขต Oversold เป็นสัญญาณการฟื้นตัวในทางเทคนิค วางแนวต้านรอทดสอบ 115.50 บาท



Support 83 82.25 Resistance 83.75 84.25

CPALL (DAY): ยังให้น้ำหนักการชะลอลตัวมากกว่าในช่วงนี้ หลังจากที่ไม่สามารถขึ้นยืนระดับ 83.75 บาทได้

Momentum Trading

RCL

Support | 9.55
Resistance | 10.30
Stop loss | 9.30

คำแนะนำระยะสั้น (BUY)

ราคาทะลุแนวต้าน High เดิมขึ้นมา พร้อมกับปริมาณ Volume ที่หนาแน่น ทำให้การ Breakout ครั้งนี้มีนัยสำคัญ ราคามีโอกาสปรับตัวขึ้นต่อเนื่อง

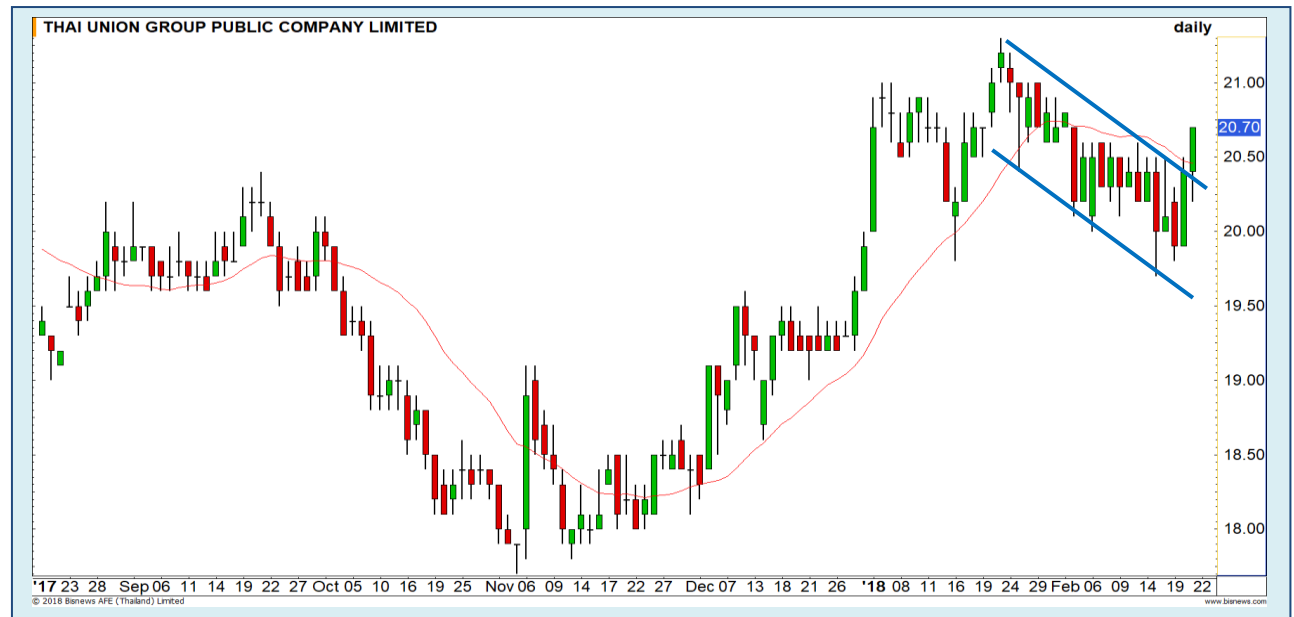


TU

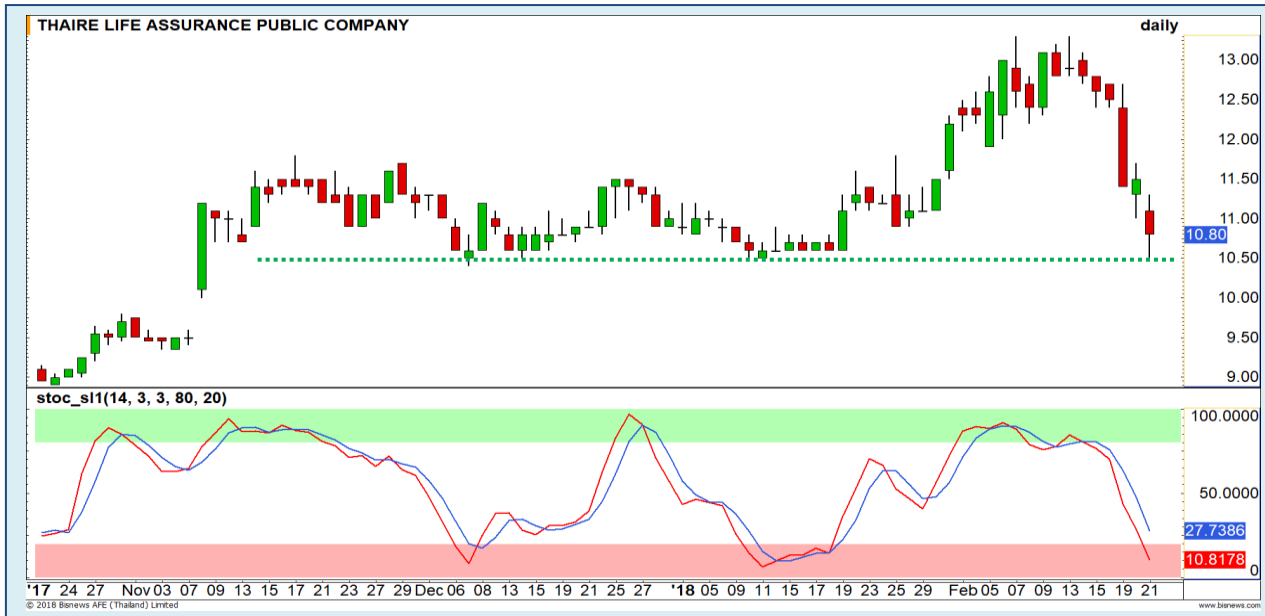
Support | 20.40
Resistance | 21.30
Stop loss | 20.00

คำแนะนำระยะสั้น (BUY)

Breakout ออกมาจากรูปแบบ Flag ได้แล้ว มองการขึ้นต่อ เพื่อทดสอบ High เดิมที่ 21.30 บาทเป็นเป้าหมายแรก



Swing Trading

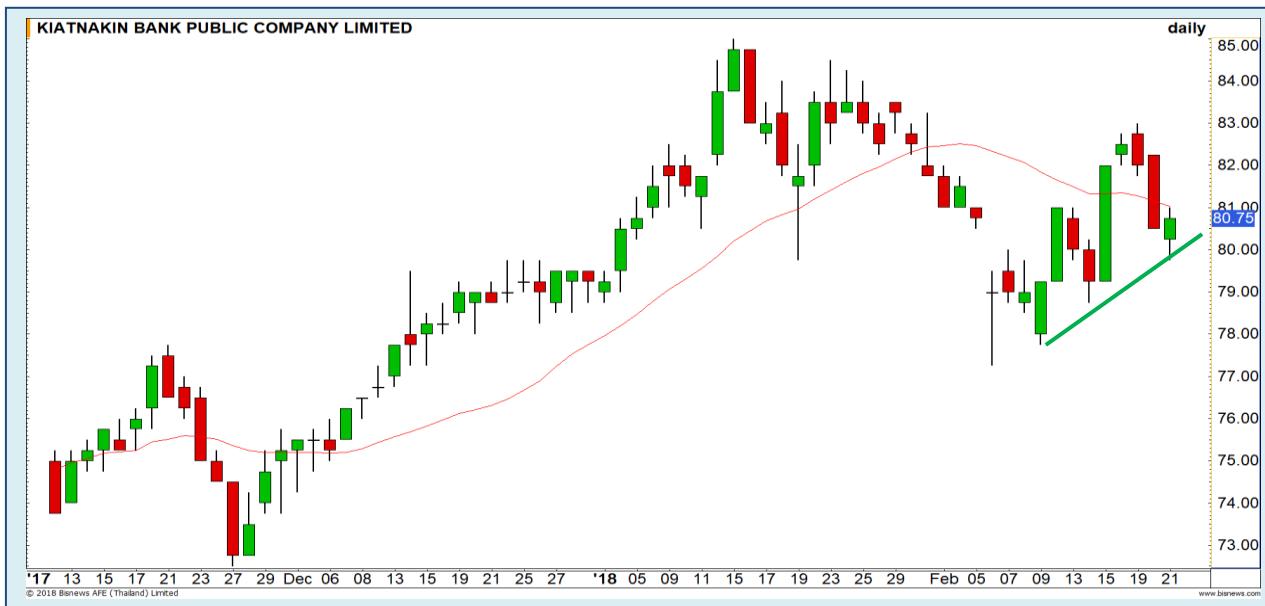


Support	10.60
Resistance	11.40
Stop loss	10.30

คำแนะนำระยะสั้น (BUY)

ราคาลงมาเคลื่อนไหวเหนือแนวรับสำคัญ
ที่ บริเวณ 10.60 บาท
เรามองแนวรับบริเวณนี้ค่อนข้างแข็งแกร่ง
ราคามีโอกาสฟื้นตัวกลับในบริเวณนี้

THREPL



Support	80
Resistance	82-83
Stop loss	79

คำแนะนำระยะสั้น (BUY)

ราคาย่อตัวลงมาที่แนวรับของเส้น
Uptrend Line และมีแรงซื้อกลับ ทำให้
คาดการณ์ว่าระยะสั้นมีโอกาสที่จะรีบาวนขึ้น
ได้ต่อ

KKP



เมื่อวานซื้อคืนหุ้น BEAUTY ไปแล้ว



เทียบราคาวันก่อนหน้า

Close Price	%Change
21.70 บาท	-2.70%

(ข้อมูล ณ เวลา 17.00 น. ของวันก่อนหน้า)

รอสัญญาณการทำ SBL หุ่นตัวใหม่

แนวรับ		แนวต้าน	
22.20	21.50	22.80	23.00

เมื่อวานได้ซื้อคืนหุ้น BEAUTY ไปแล้ว สำหรับ
 ต้นทุนการทำ SBL ช่วง 22.50-22.80 บาท หลังราคาลง
 มาทดสอบแนวซื้อคืนด้านแรก 22.20 บาท และหลุดลงไป
 ต่ำ Low 21.60 บาท

ปริมาณหุ้นที่ให้ยืมเพื่อขายชอร์ต

Stock	Available for borrowing (Share)
-	-

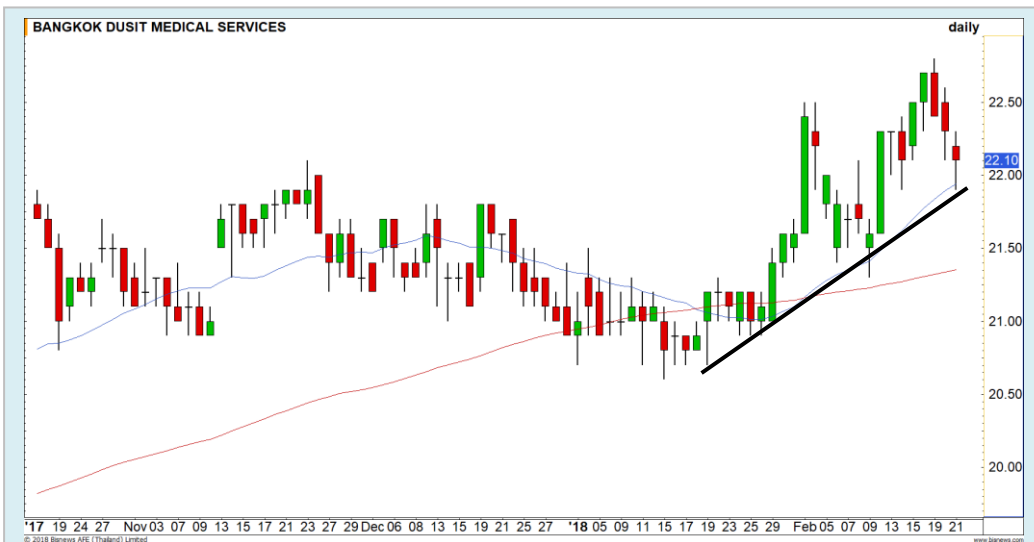
(ข้อมูล ณ เวลา 9.00 น. ของวันก่อนหน้า)

-

สอบถามข้อมูลเพิ่มเติม กรุณาติดต่อ
 ฝ่ายธุรกิจยืมและให้ยืมหลักทรัพย์

โทรศัพท์ : 02-658-9699
 Email: sbl@fnস্যrus.com

BDMS : BDMS24C1805A



แนวรับ		แนวต้าน	
22	21.80	22.40	22.70

ราคาในรอบของการย่อตัวในแนวโน้มขาขึ้น เมื่อวานนี้ลงมาแตะแนวรับ
เส้นค่าเฉลี่ย 20 วัน และเริ่มเห็นแรงซ็อกกลับเข้ามา ทำให้มองว่ามีโอกาสที่
ราคาจะติดตัวกลับเพื่อปรับตัวขึ้นต่อตามทิศทางเดิม

วางเป้าหมายแนวต้าน 22.40 / 22.70 บาท



สอบถามข้อมูลเพิ่มเติม
โทรศัพท์ 02-658-9915
Email: dw@fnsyrus.com
Line: @dw24

ตารางราคา

* ตารางราคาใช้เปรียบเทียบในการซื้อขายช่วง
market open เท่านั้น ไม่รวมช่วง market call

Name	BDMS24C1805A	Implied Volatility	34.00%
Underlying	BDMS	Delta	30.25%
Type	Call	Listing Date	24-Jul-2017
Strike	24.674	Last Trading Date	31-May-2018
Conversion Ratio	2.66319	Expire Date(Maturity Date)	06-Jun-2018
Moneyness	-12.15% OTM	outstanding (21-Feb-2018)	300,000

Underlying Bid*	DW Bid Price(THB) *				
	22-Feb-2018	23-Feb-2018	26-Feb-2018	27-Feb-2018	28-Feb-2018
22.40	0.30	0.30	0.29	0.29	0.29
22.30	0.29	0.29	0.28	0.28	0.27
22.20	0.28	0.28	0.27	0.27	0.26
22.10	0.27	0.26	0.26	0.25	0.25
22.00	0.26	0.25	0.24	0.24	0.24
21.90	0.24	0.24	0.23	0.23	0.23
21.80	0.23	0.23	0.22	0.22	0.22
21.70	0.22	0.22	0.21	0.21	0.21
21.60	0.21	0.21	0.20	0.20	0.20

TOP GAINER AND LOSER

5 TOP MAINBROAD GAINER

Rank	Stock	PClose	%Change	Support	Resistance	Trend (1 Week)	Technical View
1	NPP	1.84	+12.88	1.80/1.72	1.87/1.95	Uptrend	ปรับตัวขึ้นต่อเนื่องอย่างแข็งแกร่ง
2	PTT	522	+6.53	516/510	526/530	Uptrend	ทะลุขึ้นทำ New high
3	VNT	31	+5.08	30.25/29.50	31.50/33	Uptrend	ล้นขึ้นผ่านแนวต้าน 31.50 บาท
4	ASIAN	10.10	+4.66	9.80/9.50	10.40/10.80	Sideway	เริ่มเห็นการยืนระดับ 9.50 บาท มีโอกาสกลับตัวขึ้นอีกครั้ง
5	GL	7.10	+4.41	7/6.80	7.25/7.50	Sideway	Sideway ในกรอบ 6.80-7.25 บาท

5 TOP MAINBROAD LOSER

Rank	Stock	PClose	%Change	Support	Resistance	Trend (1 Week)	Technical View
1	CBG	69.50	-7.64	68/66	71.25/73.50	Downtrend	กำลังหา Low ใหม่
2	PTG	17	-7.61	16.50/16	17.90/18.40	Downtrend	แนวรับถดไปที่ 16 บาท
3	ASK	22.70	-7.35	22.50/22.10	23/23.30	Sideway	มีโอกาสแดงหลังเข้าใกล้เส้น 200 วัน
4	EPG	7.75	-6.63	7.65/7.50	8/8.25	Downtrend	พักตัวลงต่อเนื่อง
5	THREL	10.80	-6.09	10.60/10.30	11/11.40	Sideway	ใกล้แนวรับสำคัญที่ 10.60 บาท มีโอกาสแดงกลับ

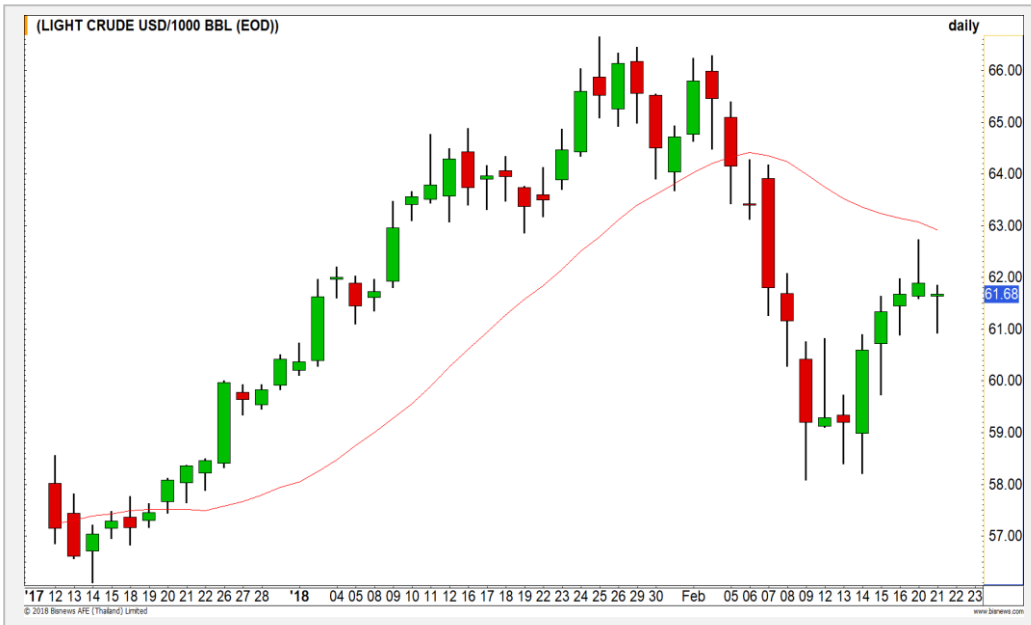
หมายเหตุประกอบการเลือก Top Gainer และ Top Loser

- ปริมาณการซื้อขายเฉลี่ย 5 วัน มากกว่า 10 ล้านบาท
- ไม่รวม DW และ Warrant
- ราคาหุ้นไม่ต่ำกว่า 1 บาท

**** เนื่องจากหุ้นในกลุ่มนี้ส่วนใหญ่เป็นหุ้นที่ผันผวนแรงกว่าตลาด นักลงทุนควรใช้ความระมัดระวังเป็นพิเศษ ****



WTI Oil

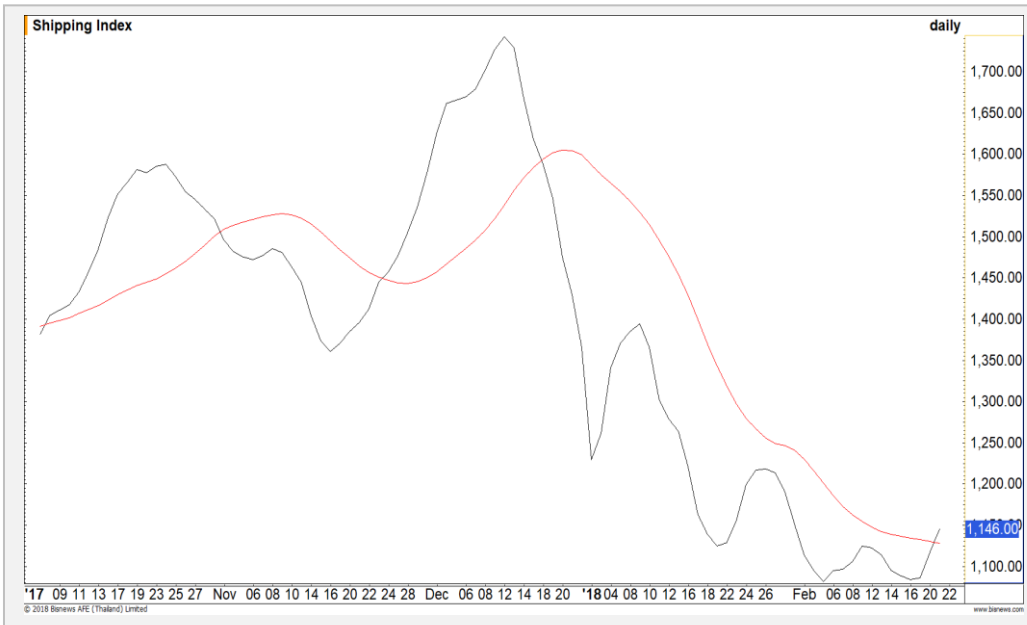


	Level 1	Level 2
Support	60.70	60.00
Resistance	62.00	63.50

ภาพหลัก Sideway

จากภาพรายวัน การพักตัวจากรูปแบบ Shooting Star อาจจะจบลงเร็วกว่าที่คาดการณ์เอาไว้ สังเกตได้จากแรงซ็อกกลับในช่วงท้ายตลาด อย่างไรก็ตามในภาพหลักยังมองการแกว่ง Sideway ในกรอบ

Baltic Dry Index



	Level 1	Level 2
Support	1130	1100
Resistance	1180	1200

ส่งสัญญาณกลับตัว

ดัชนีค่าระวางเรือปิดเหนือเส้น Moving Average ได้เป็นครั้งแรกในรอบ 3 เดือนเป็นสัญญาณ Confirm การกลับตัวของราคา มองการขึ้นต่อ โดยมีเป้าหมายแรกอยู่ที่บริเวณ 1200 จุด

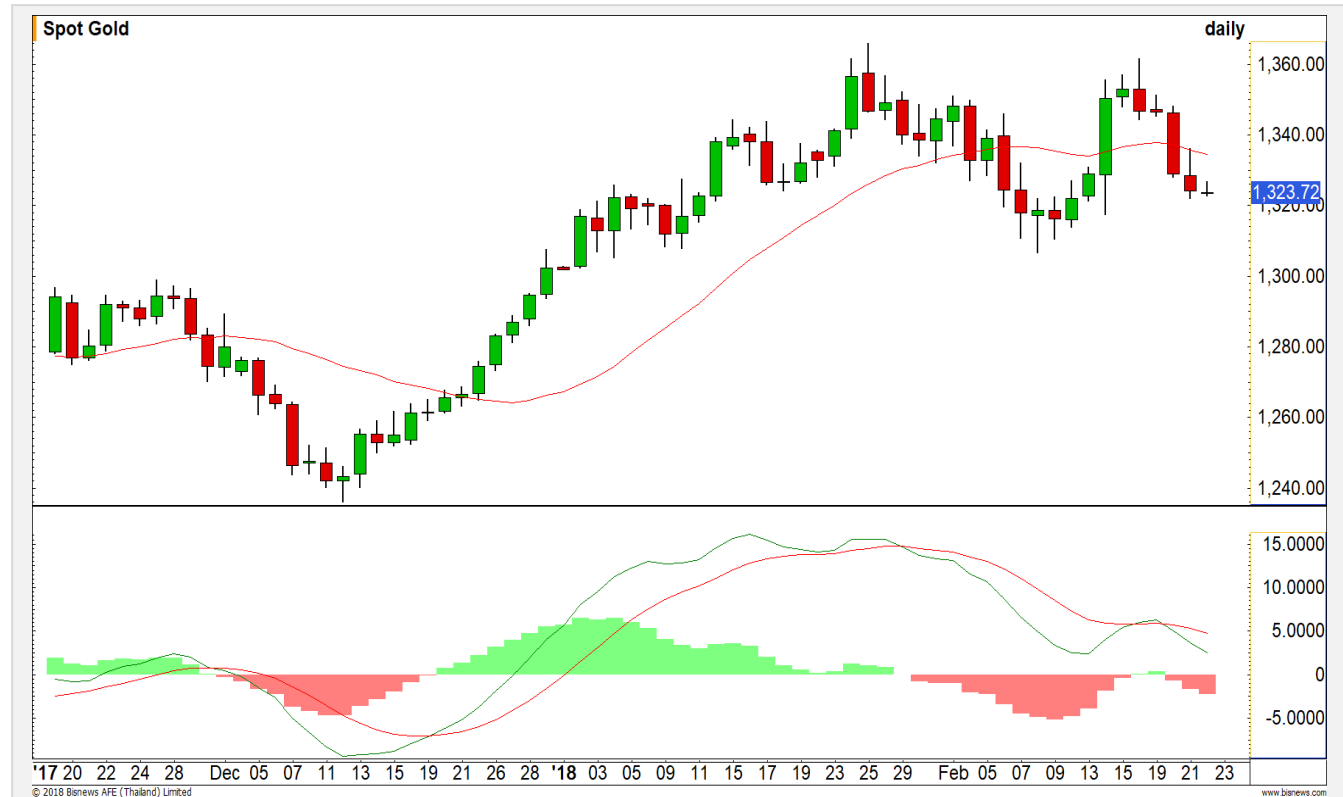
Gold Futures

แนวรับหลักอยู่ที่ 1310 ดอลลาร์

จากภาพรายวัน ราคาทองคำยังคงปรับตัวลดลงต่อเนื่อง แม้จะสามารถรื้อวานขึ้นได้ในระหว่างวัน แต่แรงซื้ออย่างไม่เพียงพอที่จะส่งสัญญาณการกลับตัว ค่าเงินดอลลาร์ที่แข็งค่ายังเป็นปัจจัยหลักที่กดดันราคาทองคำ ในขณะนี้ มองแนวรับหลักอยู่ที่บริเวณ 1310 ดอลลาร์

คำแนะนำระยะสั้น GFG18

- Wait and See



แนวรับ		แนวต้าน	
1315	1310	1330	1334

21 ก.พ. 2018
 กองทุน SPDR คงการถือครองทองคำ
 ที่ระดับ 827.79 ตัน

Contracts	Long	Short	Net	YTD
Institution	9992	12052	-2060	-1469
Foreign	2744	5592	-2848	14075
Local	12506	7598	4908	-12606

USD Futures

สำคัญที่แนวอ่อนค่า 31.60-31.63 บาท/ดอลลาร์สหรัฐ

รอบการอ่อนค่าของเงินบาทแบบ Double Bottoms ติดแนว 31.60-31.63 บาท/ดอลลาร์สหรัฐ รอดูทิศทางถ้ามีรีบทะลุผ่าน จะลบล้างโอกาสแตะ 31.70 บาท/ดอลลาร์สหรัฐ และกลับมาแข็งค่า

คำแนะนำระยะสั้น USDH18

- พอร์ตว่าง รอกำหนดสถานะใหม่



Market Summary & Theoretical Price

SET50 Index Futures

Series	Settle	Change	Vol. Contracts	Change	OI	Change	Days to Delivery	Theoretical			Div. Yield	Fund Rate	Basis	Premium Discount
								Theoretical	Lower	Upper				
S50G18	1175.5	5.5	25	19	56	-10	5	1173.97	1173.85	1174.86	0.00	0.02	1.75	1.53
S50H18	1171.9	7.3	137432	39157	279592	5467	36	1175.48	1174.61	1181.84	0.00	0.02	-1.85	-3.58
S50J18	1173.3	5.4	0	-1	47	0	64	1173.09	1171.55	1184.41	0.02	0.02	-0.45	0.21
S50M18	1165.5	6.8	9455	2818	28991	-734	126	1164.92	1161.88	1187.20	0.04	0.02	-8.25	0.58
S50U18	1162.3	6.6	708	-1	6704	24	217	1143.67	1138.44	1182.05	0.06	0.02	-11.45	18.63
S50Z18	1167.0	5.8	316	179	2142	3	308	1101.74	1094.32	1156.22	0.09	0.02	-6.75	65.26

Gold Futures

Series	Settle	Change	Vol. Contracts	Change	OI	Change	Days to Delivery	Theoretical			Premium / Discount	Risk Free Rate
								Theoretical	Lower	Upper		
GFG18	19920	-130	115	-264	2008	-416	5	19871	19869	19886	48.69	0.02
GFJ18	19950	-100	143	-172	1781	-91	64	19919	19893	20111	30.52	0.02
GFM18	20010	-130	6	-122	857	-169	126	19970	19919	20347	39.90	0.02

USD Futures

Series	Settle	Change	Days to Delivery	Theoretical	Basis
USDG18	31.54	0.07	5	31.59	-0.04
USDH18	31.45	0.02	35	31.67	-0.13
USDJ18	31.49	0.11	64	31.74	-0.09
USDM18	31.40	0.01	126	31.90	-0.18

DISCLAIMER: รายงานฉบับนี้จัดทำโดยบริษัทหลักทรัพย์ ฟินันเซีย ไซรัส จำกัด (มหาชน) "บริษัท" ข้อมูลที่ปรากฏในรายงานฉบับนี้ถูกจัดทำขึ้นบนพื้นฐานของแหล่งข้อมูลที่น่าเชื่อถือหรือความเชื่อที่เรามีความน่าเชื่อถือ และความถูกต้องหรือความถูกต้อง อย่างไรก็ตามบริษัทไม่รับรอง/ครบถ้วนของข้อมูลดังกล่าว ข้อมูลและความเห็นที่ปรากฏอยู่ในรายงานฉบับนี้อาจมีการเปลี่ยนแปลง แก้ไข หรือเพิ่มเติมได้ตลอดเวลาโดยไม่ต้องแจ้งให้ทราบล่วงหน้า บริษัทไม่มีความประสงค์ที่จะชักจูงหรือชี้ชวนให้ผู้ลงทุน ลงทุนซื้อหรือขายหลักทรัพย์ตามที่ปรากฏในรายงานฉบับนี้ รวมทั้งบริษัทไม่ได้รับประกันผลตอบแทนหรือราคาของหลักทรัพย์ตามข้อมูลที่ปรากฏแต่อย่างใด บริษัทจึงไม่รับผิดชอบต่อความเสียหายใดๆ ที่เกิดขึ้นจากการนำข้อมูลหรือความเห็นในรายงานฉบับนี้ไปใช้ไม่ว่ากรณีใดก็ตาม ผู้ลงทุนควรศึกษาข้อมูลและใช้ดุลยพินิจอย่างรอบคอบในการตัดสินใจลงทุน

บริษัทขอสงวนลิขสิทธิ์ในข้อมูลและความเห็นที่ปรากฏอยู่ในรายงานฉบับนี้ ห้ามมิให้ผู้ใดนำข้อมูลและความเห็นในรายงานฉบับนี้ไปใช้ประโยชน์ คัดลอก ตัดแปลง ทำซ้ำ นำออกแสดงหรือเผยแพร่ต่อสาธารณชนไม่ว่าทั้งหมดหรือบางส่วน โดยไม่ได้รับอนุญาตเป็นลายลักษณ์อักษรจากบริษัทล่วงหน้า การลงทุนในหลักทรัพย์มีความเสี่ยง ผู้ลงทุนควรศึกษาข้อมูลและพิจารณาอย่างรอบคอบก่อนการตัดสินใจลงทุน

บริษัทหลักทรัพย์ ฟินันเซีย ไซรัส จำกัด (มหาชน) อาจเป็นผู้ดูแลสภาพคล่อง (Market Maker) และผู้ออกใบสำคัญแสดงสิทธิอนุพันธ์ (Derivative Warrants) บนหลักทรัพย์ที่ปรากฏอยู่ในรายงานฉบับนี้ โดยบริษัท อาจจัดทำทวีเคาระห์ของหลักทรัพย์อ้างอิงดังกล่าวนี้ ดังนั้น นักลงทุนควรศึกษารายละเอียดในหนังสือชี้ชวนของใบสำคัญแสดงสิทธิอนุพันธ์ดังกล่าวก่อนตัดสินใจลงทุน