

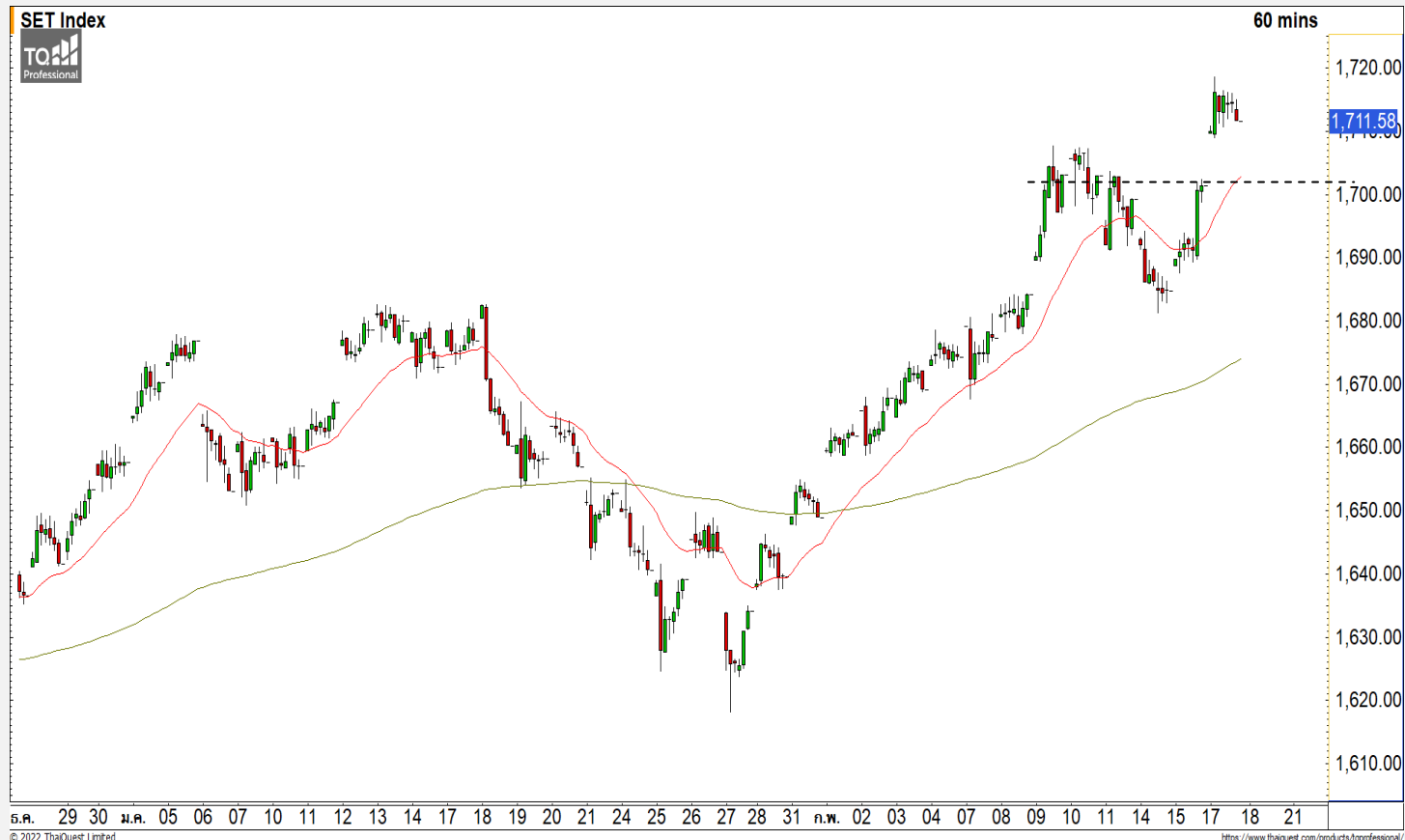


SET INDEX

**พักตัวสะสมกำลังระยะสั้น
ในทิศทางหลักขาขึ้น**

วานนี้ดัชนีปิดที่ระดับ 1711.58 จุด
(+10.13 จุด)

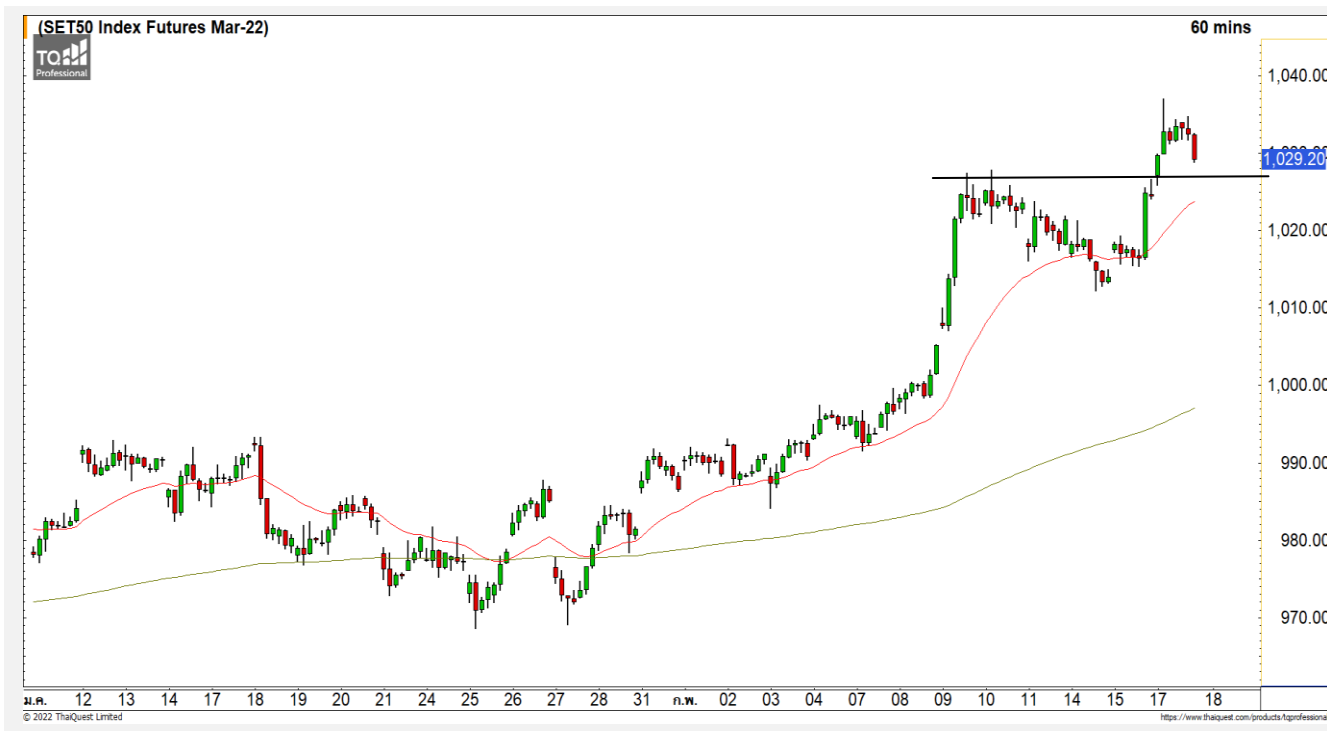
ภาพทางเทคนิคคราย 60 นาที วานี้
ดัชนีฟื้นตัวขึ้นทดสอบแนวต้าน 1715 จุด
ตามที่ได้ประเมินไว้ และถูกแรงขายทำกำไร
ลงมา มองดัชนีกำลังกลับเข้าสู่รอบของการ
พักตัวสะสมกำลังระยะสั้นในทิศทางขาขึ้น
อีกครั้ง โดยมีแนวรับแรกที่ 1707 จุด และ
1702 จุด หากการพักตัวของดัชนีลงมาที่
ระดับนี้จะเป็นสัญญาณบ่งชี้ถึงแรงส่งที่ผ่อน
ลง


Technical Review

- S50H22 : เข้าสู่รอบพักตัวสะสมกำลังระยะสั้น
- Momentum Trading : FORTH,TIPCO
- Swing Trading : TU,WORK

แนวรับ	1707	1702
แนวต้าน	1715	1722

SET50 Index Futures



เข้าสู่รอบพักตัวสะสมกำลังระยะสั้น

17 ก.พ. 65 นักลงทุนต่างชาติ Long สุทธิ
3,521 สัญญา
ค่า Basis ของ S50H22 อยู่ที่ระดับ -9.48 จุด
ภาพทางเทคนิคคราย 60 นาที วานนี้ดัชนีฟื้นตัว
ขึ้นทดสอบแนวต้าน 1033 จุดตามที่ได้ประเมินไว้และไม่
ผ่านระดับดังกล่าว มองดัชนีกำลังกลับเข้าสู่รอบของการ
พักตัวระยะสั้นเพื่อสะสมกำลังอีกครั้ง โดยมีแนวรับแรกที่
1025 จุด และ 1017 จุดเป็นระดับถัดมา มองดัชนีมี
โอกาสฟื้นตัวกลับที่บริเวณดังกล่าว

แนวรับ

1025

1017

แนวต้าน

1033

1037

Contracts	Long	Short	Net	YTD
Institution	39,647	38,692	955	6,830
Foreign	85,937	82,416	3,521	28,971
Local	92,116	96,592	-4,476	-35,801

กลยุทธ์ S50H22

- พอร์ตวางรอเปิด Long ที่ 1025 จุด วางเป้าหมาย
ทำกำไรที่ 1033 จุด ตัดขาดทุนกรณีหลุด 1017
จุด

OR



Level 1 Level 2

Support

26

25

Resistance

27.25

28.50

OR : ราคาฟื้นตัวขึ้นผ่าน Downtrend Line ขึ้นมา มองราคากลับเริ่มต้นเป็นทิศทางเชิงบวกอีกครั้ง วางแนวต้านแรกที่ 27.25 บาท และราคามีโอกาสติดที่ระดับดังกล่าว

PTTEP



Level 1 Level 2

Support

130.50

127

Resistance

134.50

136

PTTEP : ราคากำลังพักตัวสะสมกำลังในทิศทางหลักที่เป็นขาขึ้น วางแนวรับแรกที่ 130.50 บาท คาดราคามีโอกาสฟื้นตัวกลับที่บริเวณดังกล่าว

Momentum Trading

FORTH

Support | 20.60
Resistance | 21.30/22
Stop loss | 20

คำแนะนำระยะสั้น (BUY)

ราคาปรับตัวขึ้นทะลุผ่านแนวต้านแรก
ที่ 20.60 บาทขึ้นมา ทิศทางของราคาถูกดึง
กลับมาเป็นขาขึ้นอีกครั้ง วางแนวต้านถัดไป
ที่ 21.30 บาท



TIPCO

Support | 9.55
Resistance | 9.80
Stop loss | 9.40

คำแนะนำระยะสั้น (BUY)

ราคาปรับตัวขึ้นยืนปิดเหนือแนวต้าน
แรกที่ 9.55 บาทด้วยปริมาณการซื้อขายที่
หนาแน่น เริ่มดึงทิศทางให้กลับมาเป็นบวกอีก
ครั้ง วางแนวต้านถัดไปที่ 9.80 บาท



Swing Trading



Support	21
Resistance	21.50/21.80
Stop loss	20.50

คำแนะนำระยะสั้น (BUY)

ราคากำลังพักตัวสะสมกำลังในทิศทางหลักที่เป็นบวก โดยประคองตัวเหนือแนวรับ 21 บาท มองราคายังอยู่ในรอบของการฟื้นตัวขึ้นทดสอบแนวต้าน 21.50 บาท และ 21.80 บาท

TU



Support	26.50
Resistance	28-28.50
Stop loss	25.50

คำแนะนำระยะสั้น (BUY)

ราคากำลังพักตัวสะสมกำลังในทิศทางหลักที่เป็นบวกลงมาที่จุด Breakout ของรอบนี้ที่ 26.50 บาท มองเป็นจังหวะในการเข้าสะสมเล่นรอบ

WORK

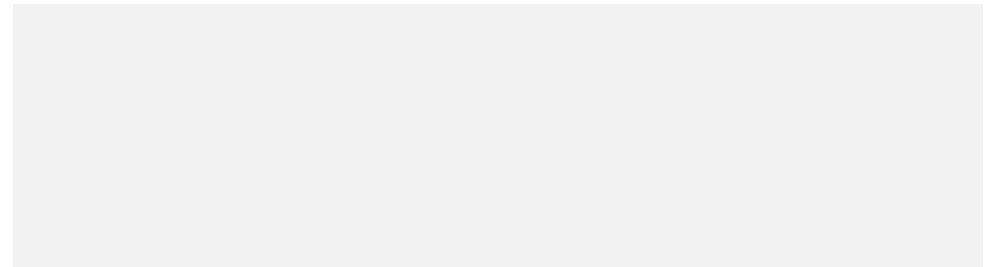


ไม่มีสัญญาณ

แนวรับ

แนวต้าน

- - - -



สอบถามข้อมูลเพิ่มเติม

โทรศัพท์ 02-658-9915

Email:

Line: @dw24

ตารางราคา

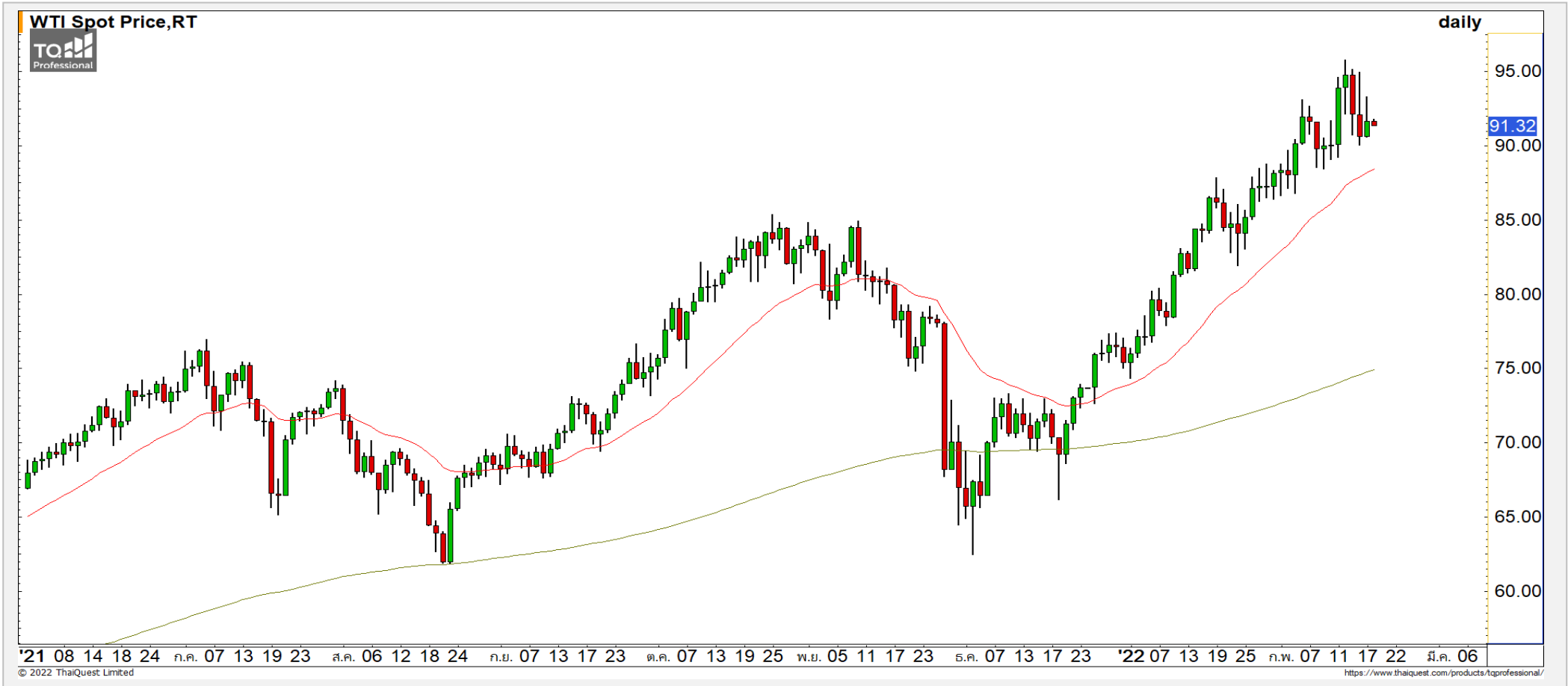
* ตารางราคาใช้เปรียบเทียบในการซื้อขายช่วง market open เท่านั้น ไม่รวมช่วง market call

Name	-	Implied Volatility	-
Underlying	-	Delta	-
Type	-	Listing Date	-
Strike	-	Last Trading Date	-
Conversion Ratio	-	Expire Date(Maturity Date)	-
Moneyness	-	outstanding (13-Jun-2021)	-

Underlying Bid*	DW Bid Price(THB) *				
	17-Jun-2021	18-Jun-2021	21-Jun-2021	22-Jun-2021	23-Jun-2021
-	-	-	-	-	-
-	-	-	-	-	-
-	-	-	-	-	-
-	-	-	-	-	-
-	-	-	-	-	-
-	-	-	-	-	-
-	-	-	-	-	-
-	-	-	-	-	-

COMMODITY MARKET

Crude Oil (WTI)



แนวรับ

90

แนวต้าน

88

95

98

ราคาน้ำมันดิบ WTI พักตัวลงมาหลังติดแนวต้าน 95 ดอลลาร์ มองราคาน้ำมัน
แกว่งตัวในกรอบ 90-95 ดอลลาร์

Gold Futures

มองราคาทองคำติดแนวต้าน 1900 ดอลลาร์ใน ระลอกนี้

ภาพทางเทคนิคราคาทองคำราย 240 นาที เข้านี้ ราคาทองคำปรับตัวขึ้นทดสอบแนวต้าน 1900 ดอลลาร์ มองราคาทองคำจะยังไม่ผ่านในระลอกนี้ คาดราคาทองคำมีโอกาสพักตัวสะสมกำลังลงมาที่แนวรับ 1880 ดอลลาร์ ก่อนที่จะปรับตัวกลับตามทิศทางหลักขาขึ้นอีกครั้ง

คำแนะนำระยะสั้น GOH22

- พอร์ตวางแนวรอเปิด Long ที่ 1880 ดอลลาร์ วางเป้าหมายกำไรที่ 1900 ดอลลาร์ ตัดขาดทุนกรณีหลุด 1872 ดอลลาร์

วันที่ 17 ก.พ. 2022
กองทุน SPDR คงการถือทองคำ
ไว้ที่ระดับ 1,019.44 ตัน



	แนวรับ		แนวต้าน		
	1880	1875	1910	1916	
	Contracts	Long	Short	Net	YTD
Institution		11,478	10,480	998	1,058
Foreign		35,451	33,799	1,652	18,540
Local		25,743	28,393	-2,650	-19,598

Market Summary & Theoretical Price

SET50 Index Futures

Series	Settle	Change	Vol Contracts	Vol Change	OI	OI Change	Days to Delivery	Theoretical			Div. Yield	Fund Rate	Basis	Premium Discount
								Theoretical	Lower	Upper				
S50K20	891.8	0.0	71	0	0	0	-125	791.71	794.44	777.39	0.02%	1.75%	95.33	100.05
S50M20	875.3	0.0	50159	0	0	0	-93	793.65	795.68	783.00	0.38%	1.75%	78.92	81.70
S50N20	856.3	0.0	77	0	0	0	-62	795.47	796.82	788.37	1.04%	1.75%	59.87	60.83
S50U20	794.8	0.0	39907	0	0	0	-1	796.44	796.46	796.32	2.03%	1.75%	-1.67	-1.68
S50Z20	793.9	0.0	165665	0	373073	0	90	793.82	791.85	804.13	3.08%	1.75%	-2.53	0.08
S50H21	789.4	0.0	7086	0	13165	0	181	790.55	786.60	811.28	3.24%	1.75%	-7.03	-1.15

S50K20

Series	Settle	Change	Vol Contracts	Vol Change	OI	OI Change	Days to Delivery	Theoretical			Premium / Discount	Risk Free Rate
								Theoretical	Lower	Upper		
GFM20	25968.8398	0	211	0	542	0	-93	28369	28442	27988	-2400.30	1.75%
GFQ20	28980.6504	0	183	0	490	0	-33	28451	28477	28316	529.53	1.75%
GFV20	28360	0	76	0	303	0	29	28536	28513	28655	-175.82	1.75%

Gold Online Futures

Series	Settle	Change	Vol Contracts	Vol Change	OI	OI Change	Days to Delivery	Theoretical
GOM20	1768.80	0.00	7623	0	3082	0	-93	1886.64

USD Futures

Series	Settle	OI Change	Days to Delivery	Theoretical	Basis
USDK20	31.87	0.00	-125	31.32	0.23
USDM20	30.93	0.00	-93	31.40	-0.71
USDN20	31.38	0.00	-62	31.48	-0.25
USDU20	31.70	0.00	-1	31.63	0.06

DISCLAIMER: รายงานฉบับนี้จัดทำโดยบริษัทหลักทรัพย์ ฟินันเซีย ไซรัส จำกัด (มหาชน) "บริษัท" ข้อมูลที่ปรากฏในรายงานฉบับนี้ถูกจัดทำขึ้นบนพื้นฐานของแหล่งข้อมูลที่เราหรือเราเชื่อว่ามีความน่าเชื่อถือ และมีความถูกต้อง อย่างไรก็ตามบริษัทไม่รับรองความถูกต้องครบถ้วนของข้อมูลดังกล่าว ข้อมูลและความเห็นที่ปรากฏอยู่ในรายงานฉบับนี้อาจมีการเปลี่ยนแปลง แก้ไข หรือเพิ่มเติมได้ตลอดเวลาโดยไม่ต้องแจ้งให้ทราบล่วงหน้า บริษัทไม่มีความประสงค์ที่จะชักจูงหรือชี้ชวนให้ผู้ลงทุน ลงทุนซื้อหรือขายหลักทรัพย์ตามที่ปรากฏในรายงานฉบับนี้ รวมทั้งบริษัทไม่ได้รับประกันผลตอบแทนหรือราคาของหลักทรัพย์ตามข้อมูลที่ปรากฏแต่อย่างใด บริษัทจึงไม่รับผิดชอบต่อความเสียหายใดๆ ที่เกิดขึ้นจากการนำข้อมูลหรือความเห็นในรายงานฉบับนี้ไปใช้ไม่ว่ากรณีใดก็ตาม ผู้ลงทุนควรศึกษาข้อมูลและใช้ดุลยพินิจอย่างรอบคอบในการตัดสินใจลงทุน

บริษัทขอสงวนลิขสิทธิ์ในข้อมูลและความเห็นที่ปรากฏอยู่ในรายงานฉบับนี้ ห้ามมิให้ผู้ใดนำข้อมูลและความเห็นในรายงานฉบับนี้ไปใช้ประโยชน์ คัดลอก ตัดแปลง ทำซ้ำ นำออกแสดงหรือเผยแพร่ต่อสาธารณชนไม่ว่าทั้งหมดหรือบางส่วน โดยไม่ได้รับอนุญาตเป็นลายลักษณ์อักษรจากบริษัทล่วงหน้า การลงทุนในหลักทรัพย์มีความเสี่ยง ผู้ลงทุนควรศึกษาข้อมูลและพิจารณาอย่างรอบคอบก่อนการตัดสินใจลงทุน

บริษัทหลักทรัพย์ ฟินันเซีย ไซรัส จำกัด (มหาชน) อาจเป็นผู้ดูแลสภาพคล่อง (Market Maker) และผู้ออกใบสำคัญแสดงสิทธิหรืออนุพันธ์ (Derivative Warrants) บนหลักทรัพย์ AAV, ADVANC, AEONTS, AMATA, ANAN, AOT, AP, BANPU, BBL, BCH, BCP, BCPG, BDMS, BEAUTY, BEC, BEM, BGRIM, BH, BJC, BLAND, BPP, BTS, CBG, CENTEL, CHG, CK, CKP, COM7, CPALL, CPF, CPN, DELTA, DTAC, EA, EGCO, EPG, ERW, ESSO, GFPT, GLOBAL, GPSC, GULF, GUNKUL, HANA, HMPRO, INTUCH, IRPC, IVL, JAS, JMT, KBANK, KCE, KKP, KTB, KTC, LH, MAJOR, MBK, MEGA, MINT, MTC, ORI, OSP, PLANB, PRM, PSH, PSL, PTG, PTT, PTTEP, PTTGC, QH, RATCH, ROBINS, RS, SAWAD, SCB, SCC, SGP, SIRI, SPALI, SPRC, STA, STEC, SUPER, TASCOS, TCAP, THAI, THANI, TISCO, TKN, TMB, TOA, TOP, TPIPP, TRUE, TTW, TU, TVO, WHA และ SET50 Future โดยบริษัทฯ อาจจัดทำบทวิเคราะห์ของหลักทรัพย์อ้างอิงดังกล่าว ดังนั้น นักลงทุนควรศึกษารายละเอียดในหนังสือชี้ชวนของใบสำคัญแสดงสิทธิหรืออนุพันธ์ดังกล่าวก่อนตัดสินใจลงทุน

หมายเหตุ: ประธานกรรมการของบริษัทหลักทรัพย์ ฟินันเซีย ไซรัส จำกัด (มหาชน) ดำรงตำแหน่งเป็นกรรมการของบริษัท ทู คอร์ปอเรชั่น จำกัด (มหาชน)

Remark : FSS's Chairman is a TRUE's director.