

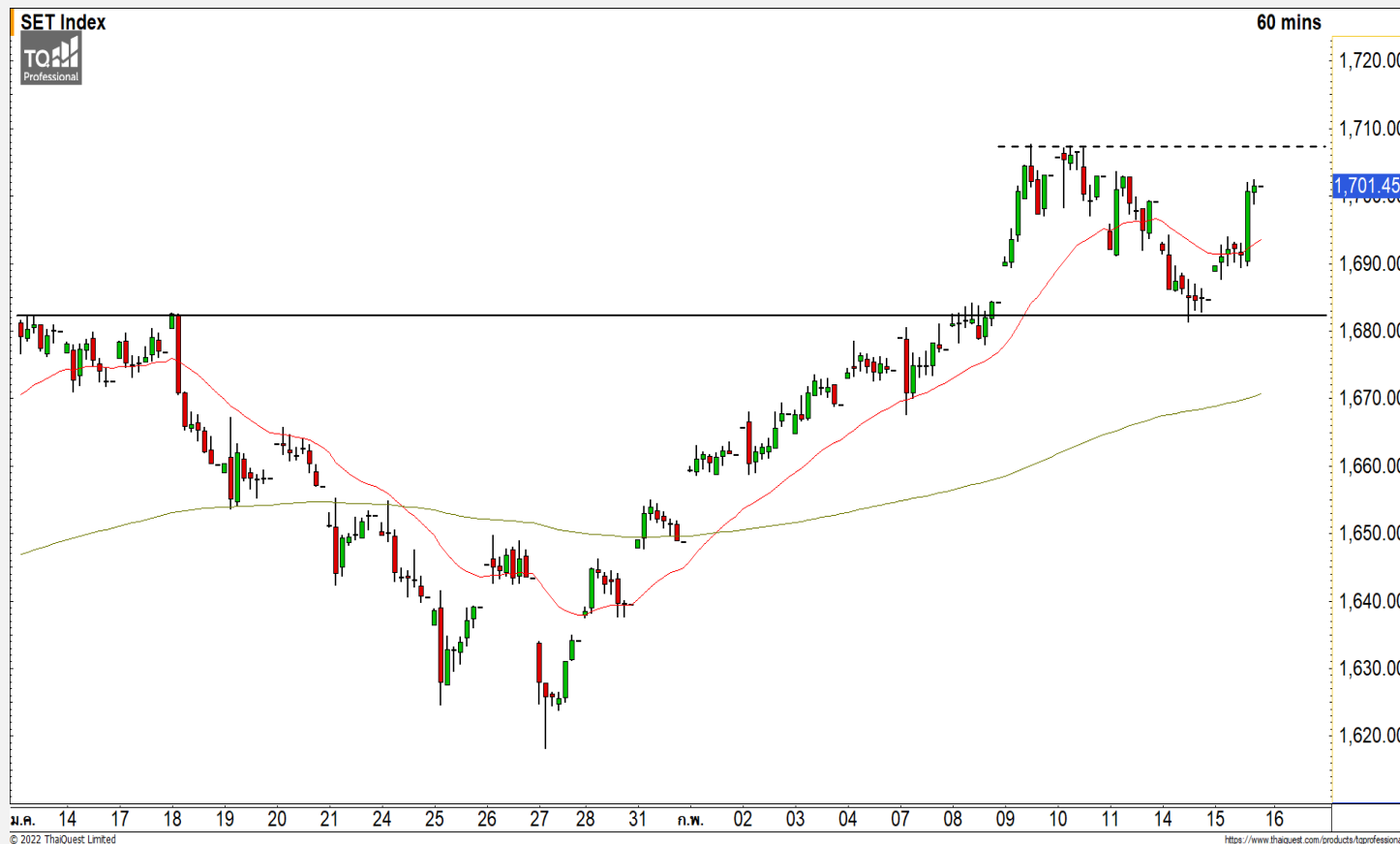


SET INDEX

แกว่งตัวในกรอบ 1694-1707 จุด

วานนี้ดัชนีปิดที่ระดับ 1701.45 จุด
(+16.76 จุด)

ภาพทางเทคนิคคราย 60 นาที วัน
อังคารที่ผ่านมอดชนีสามารถฟื้นตัวกลับ
ขึ้นมาขึ้นเหนือแนวต้าน 1694 จุดได้ ดึง
รอบของการฟื้นตัวต่อเนื่องเข้ามาในวันนี้
โดยมีแนวต้านรอกทดสอบแรกที่ 1707 จุด
ระยะสั้นมองดัชนีมีโอกาสที่จะติดระดับ
ดังกล่าว เนื่องจากการพักตัวในรอบนี้นั้นเปิด
Gap ที่ 1683 จุด แสดงถึงแรงส่งที่ผ่อนคลาย

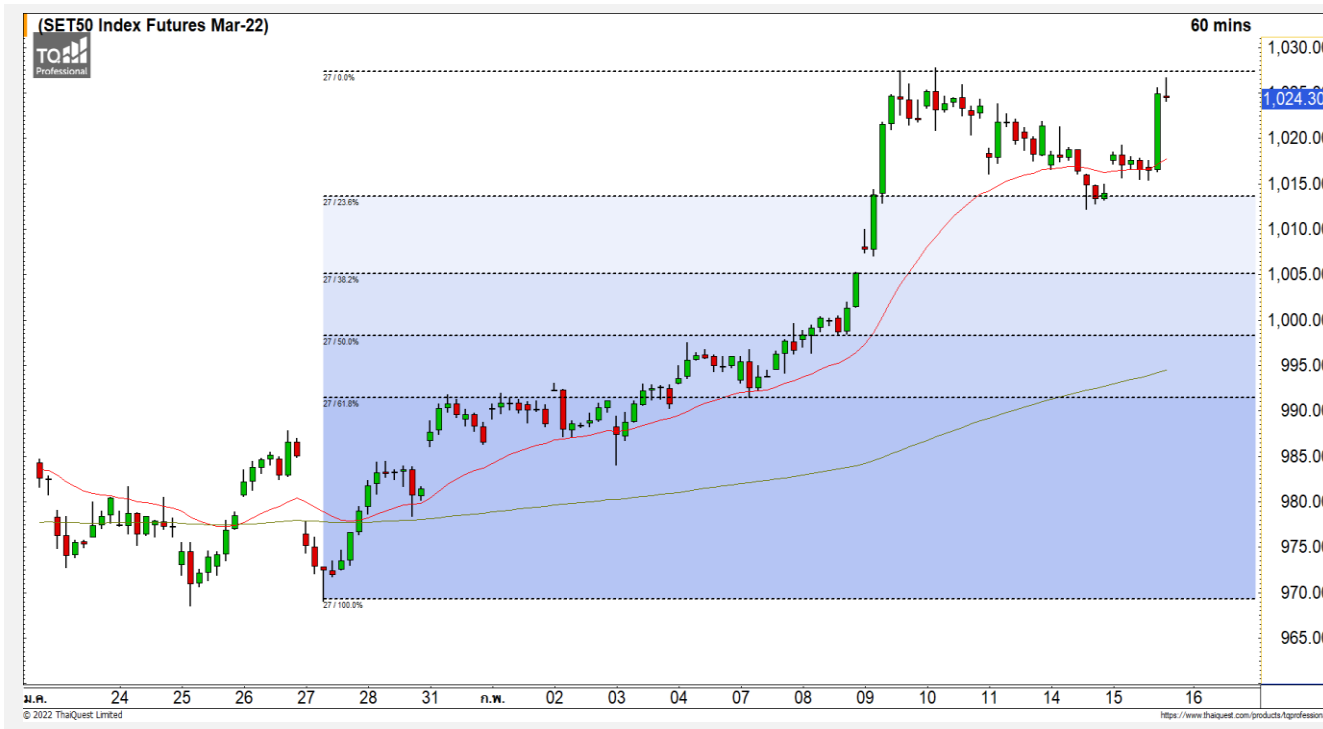


Technical Review

- S50H22 : ฟื้นตัวต่อหลังยืน 1022 จุด
- Momentum Trading : BEC,COTTO
- Swing Trading : GULF,GUNKUL

แนวรับ	1694	1687
แนวต้าน	1707	1715

SET50 Index Futures



ฟื้นตัวต่อหลังยืน 1022 จุด

15 ก.พ. 65 นักลงทุนต่างชาติ Short สุกติ
15,326 สัญญา
ค่า Basis ของ S50H22 อยู่ที่ระดับ -9.48 จุด
ภาพทางเทคนิคราย 60 นาที วันอังคารที่ผ่านมา
ดัชนีฟื้นตัวขึ้นจากบริเวณแนวรับ 1013 จุด ขึ้นทะลุแนว
ต้านแรกที่ 1022 จุด จึงดึงรอบของการฟื้นตัวต่อเนื่อง
ระยะสั้นขึ้นทดสอบแนวต้าน 1027 จุด และมีโอกาสทะลุ
ผ่าน เนื่องจากการพักตัวลงมาในรอบนี้ยังคงไม่ปิด Gap
ที่บริเวณ 1007 จุด

แนวรับ

แนวต้าน

1022

1017

1027

1033

Contracts

Long

Short

Net

YTD

Institution

34,737

37,617

-2,880

5,875

Foreign

62,847

78,173

-15,326

25,450

Local

90,932

72,726

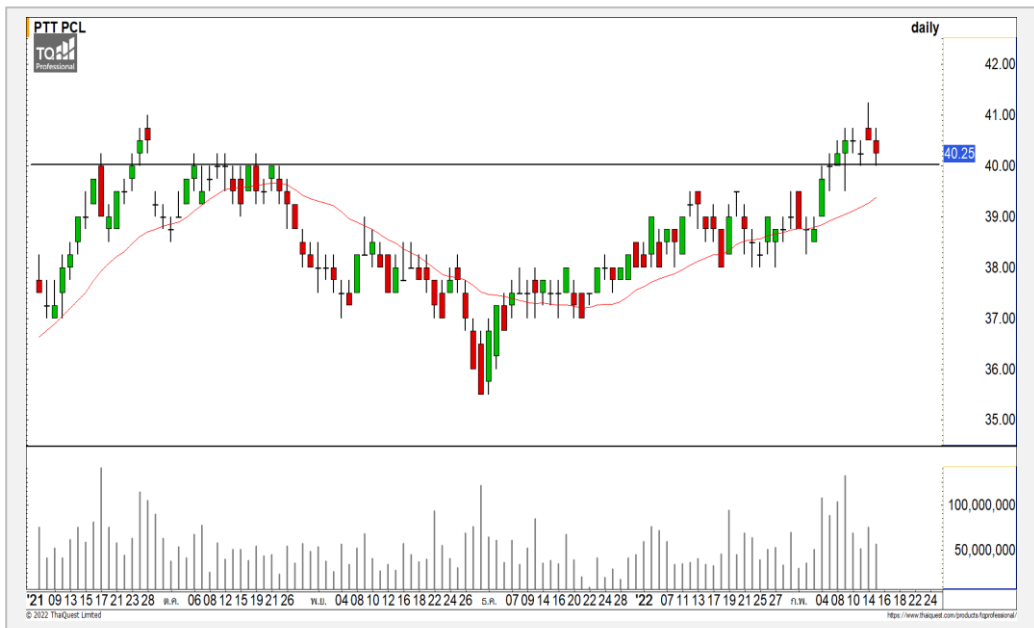
18,206

-31,325

กลยุทธ์ S50H22

- พอร์ต Long ต้นทุนที่ 1015 จุด ปิดทำกำไรที่ 1021 จุดไปแล้ว
- พอร์ตวางแผน Wait and See

PTT



	Level 1	Level 2
Support	40	39
Resistance	41	42

PTT : ราคากำลังพักตัวสะสมกำลังในทิศทางหลักที่เป็นบวกลงมาที่แนวรับ 40 บาท ซึ่งเป็นจุด Breakout ของรอบนี้ มองราคามีโอกาสฟื้นตัวขึ้นที่ระดับดังกล่าว

PTTGC



	Level 1	Level 2
Support	56	54.75
Resistance	58.75	60.50

PTTGC : ราคาพักตัวลงมาที่แนวรับหลัก 56 บาท หากหลุดระดับนี้ลงมา จะดึงทิศทางหลักให้กลับมาเป็นลบอีกครั้ง

Momentum Trading

BEC

Support	15.40
Resistance	16.20/16.80
Stop loss	15

คำแนะนำระยะสั้น (BUY)

ราคาปรับตัวขึ้นทะลุผ่านแนวต้านหลัก 15.40 บาท ดึงทิศทางหลักให้เป็นบวกต่อเนื่อง มองราคาเริ่มกลับมามี โมเมนตัมบวกอีกครั้ง วางแนวต้านถัดไปที่ 16.20 บาท



COTTO

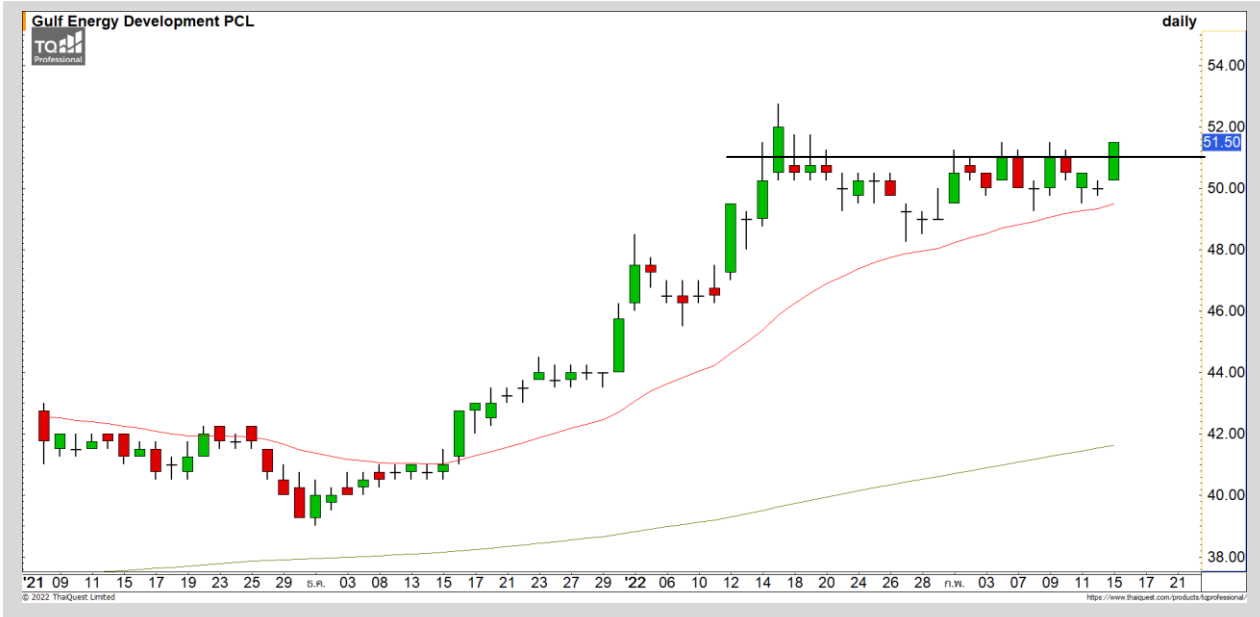
Support	2.36
Resistance	2.46
Stop loss	2.30

คำแนะนำระยะสั้น (BUY)

ราคาปรับตัวขึ้นยืนปิดเหนือแนวต้านแรกที่ 2.36 บาท เริ่มดึงทิศทางให้กลับมาเป็นบวกอีกครั้ง วางแนวต้านถัดไปที่ 2.46 บาท



Swing Trading

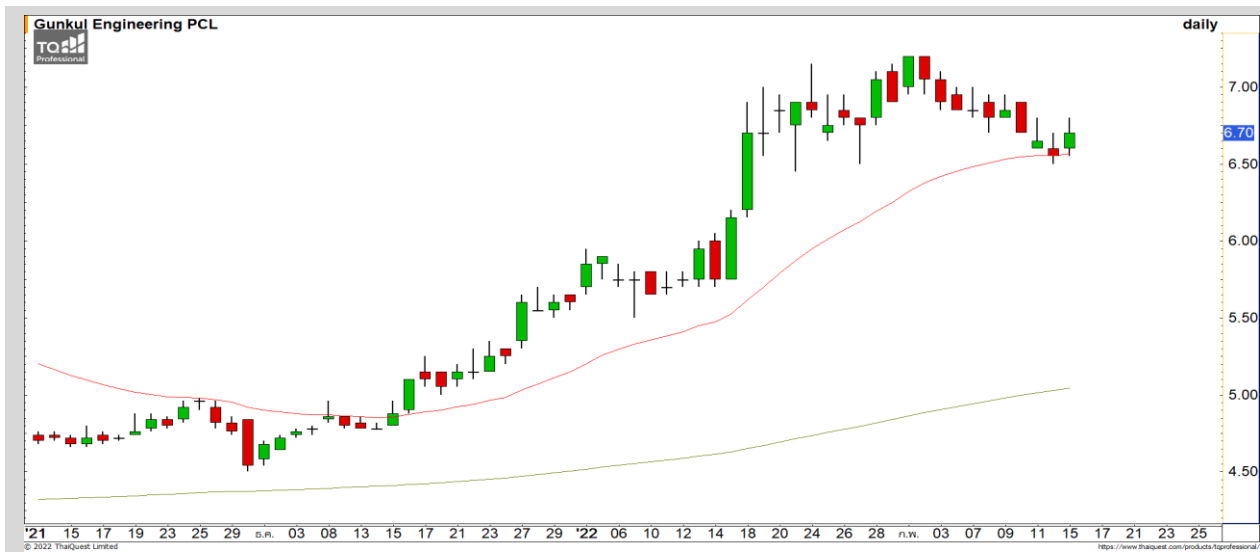


Support	51
Resistance	52/52.75
Stop loss	49.75

คำแนะนำระยะสั้น (BUY)

ราคากำลึงพักตัวสะสมกำลังในทิศทางหลักที่เป็นบวก ล่าสุดราคาปรับตัวขึ้นทะลุแนวต้านแรกที่ 51 บาท มองราคากำลึงกลับเข้าสู่รอบของการปรับตัวอีกครั้ง

GULF



Support	6.60
Resistance	6.95/7.15
Stop loss	6.45

คำแนะนำระยะสั้น (BUY)

ราคากำลึงพักตัวสะสมกำลังในทิศทางหลักที่เป็นบวกลงมาที่เส้นค่าเฉลี่ย 25 วัน แล้วเกิดรูปแบบกลับตัว Morning Star คาดราคาจะจูดกลับตัวระยะสั้น

GUNKUL



ไม่มีสัญญา

แนวรับ

แนวต้าน

- - - -



สอบถามข้อมูลเพิ่มเติม

โทรศัพท์ 02-658-9915

Email:

Line: @dw24

ตารางราคา

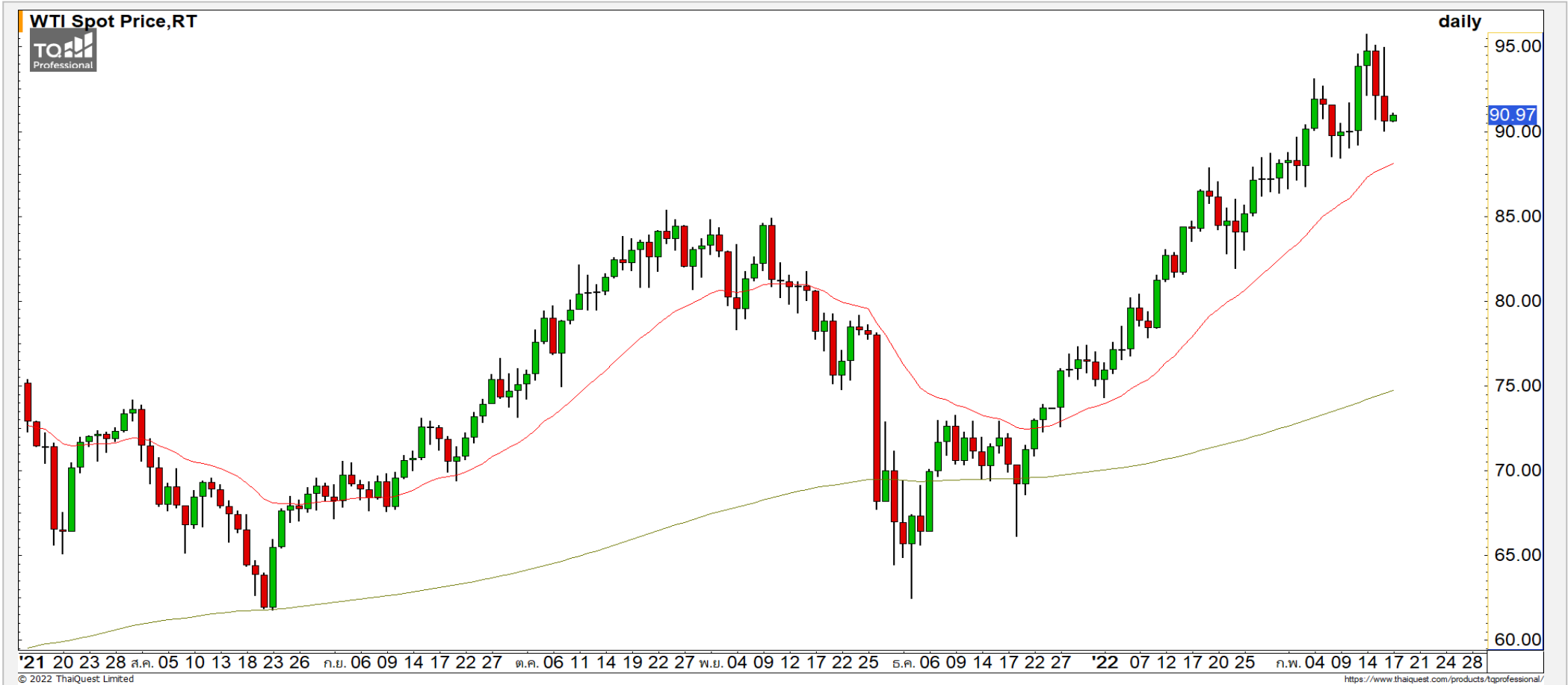
* ตารางราคาใช้เปรียบเทียบในการซื้อขายช่วง market open เท่านั้น ไม่รวมช่วง market call

Name	-	Implied Volatility	-
Underlying	-	Delta	-
Type	-	Listing Date	-
Strike	-	Last Trading Date	-
Conversion Ratio	-	Expire Date(Maturity Date)	-
Moneyness	-	outstanding (13-Jun-2021)	-

Underlying Bid*	DW Bid Price(THB) *				
	17-Jun-2021	18-Jun-2021	21-Jun-2021	22-Jun-2021	23-Jun-2021
-	-	-	-	-	-
-	-	-	-	-	-
-	-	-	-	-	-
-	-	-	-	-	-
-	-	-	-	-	-
-	-	-	-	-	-
-	-	-	-	-	-
-	-	-	-	-	-

COMMODITY MARKET

Crude Oil (WTI)



แนวรับ

90

แนวต้าน

88

95

98

ราคาน้ำมันดิบ WTI พักตัวลงมาหลังติดแนวต้าน 95 ดอลลาร์ มองราคาน้ำมัน
แกว่งตัวในกรอบ 90-95 ดอลลาร์

Gold Futures

มีโอกาสดูด 1878 ดอลลาร์

ภาพทางเทคนิคราคาทองคำราย 240 นาที ค่าคืนที่ผ่านมาราคาทองคำฟื้นตัวขึ้นหลังจากที่ยืนเหนือแนวรับ 1852 ดอลลาร์ มองราคาทองคำกำลังฟื้นตัวกลับขึ้นทดสอบแนวต้าน 1878 ดอลลาร์ มองราคาทองคำมีโอกาสชะลอตัวลงที่ระดับดังกล่าว

คำแนะนำระยะสั้น GOH22

- พอร์ตวางแนว Wait and See

วันที่ 16 ก.พ. 2022
กองทุน SPDR คงการถือทองคำ
ไว้ที่ระดับ 1,019.44 ตัน



	แนวรับ		แนวต้าน		
	1852	1844	1878	1888	
	Contracts	Long	Short	Net	YTD
Institution		10,146	11,813	-1,667	60
Foreign		35,759	32,613	3,146	16,888
Local		28,777	30,256	-1,479	-16,948

Market Summary & Theoretical Price

SET50 Index Futures

Series	Settle	Change	Vol Contracts	Vol Change	OI	OI Change	Days to Delivery	Theoretical			Div. Yield	Fund Rate	Basis	Premium Discount
								Theoretical	Lower	Upper				
S50K20	891.8	0.0	71	0	0	0	-125	791.71	794.44	777.39	0.02%	1.75%	95.33	100.05
S50M20	875.3	0.0	50159	0	0	0	-93	793.65	795.68	783.00	0.38%	1.75%	78.92	81.70
S50N20	856.3	0.0	77	0	0	0	-62	795.47	796.82	788.37	1.04%	1.75%	59.87	60.83
S50U20	794.8	0.0	39907	0	0	0	-1	796.44	796.46	796.32	2.03%	1.75%	-1.67	-1.68
S50Z20	793.9	0.0	165665	0	373073	0	90	793.82	791.85	804.13	3.08%	1.75%	-2.53	0.08
S50H21	789.4	0.0	7086	0	13165	0	181	790.55	786.60	811.28	3.24%	1.75%	-7.03	-1.15

S50K20

Series	Settle	Change	Vol Contracts	Vol Change	OI	OI Change	Days to Delivery	Theoretical			Premium / Discount	Risk Free Rate
								Theoretical	Lower	Upper		
GFM20	25968.8398	0	211	0	542	0	-93	28369	28442	27988	-2400.30	1.75%
GFQ20	28980.6504	0	183	0	490	0	-33	28451	28477	28316	529.53	1.75%
GFV20	28360	0	76	0	303	0	29	28536	28513	28655	-175.82	1.75%

Gold Online Futures

Series	Settle	Change	Vol Contracts	Vol Change	OI	OI Change	Days to Delivery	Theoretical
GOM20	1768.80	0.00	7623	0	3082	0	-93	1886.64

USD Futures

Series	Settle	OI Change	Days to Delivery	Theoretical	Basis
USDK20	31.87	0.00	-125	31.32	0.23
USDM20	30.93	0.00	-93	31.40	-0.71
USDN20	31.38	0.00	-62	31.48	-0.25
USDU20	31.70	0.00	-1	31.63	0.06

DISCLAIMER: รายงานฉบับนี้จัดทำโดยบริษัทหลักทรัพย์ ฟินันเซีย ไซรัส จำกัด (มหาชน) "บริษัท" ข้อมูลที่ปรากฏในรายงานฉบับนี้ถูกจัดทำขึ้นบนพื้นฐานของแหล่งข้อมูลที่เราหรือเราเชื่อว่ามีความน่าเชื่อถือ และมีความถูกต้อง อย่างไรก็ตามบริษัทไม่รับรองความถูกต้องครบถ้วนของข้อมูลดังกล่าว ข้อมูลและความเห็นที่ปรากฏอยู่ในรายงานฉบับนี้อาจมีการเปลี่ยนแปลง แก้ไข หรือเพิ่มเติมได้ตลอดเวลาโดยไม่ต้องแจ้งให้ทราบล่วงหน้า บริษัทไม่มีความประสงค์ที่จะชักจูงหรือชักชวนให้ผู้ลงทุน ลงทุนซื้อหรือขายหลักทรัพย์ตามที่ปรากฏในรายงานฉบับนี้ รวมทั้งบริษัทไม่ได้รับประกันผลตอบแทนหรือราคาของหลักทรัพย์ตามข้อมูลที่ปรากฏแต่อย่างใด บริษัทจึงไม่รับผิดชอบต่อความเสียหายใดๆ ที่เกิดขึ้นจากการนำข้อมูลหรือความเห็นในรายงานฉบับนี้ไปใช้ไม่ว่ากรณีใดก็ตาม ผู้ลงทุนควรศึกษาข้อมูลและใช้ดุลยพินิจอย่างรอบคอบในการตัดสินใจลงทุน

บริษัทขอสงวนลิขสิทธิ์ในข้อมูลและความเห็นที่ปรากฏอยู่ในรายงานฉบับนี้ ห้ามมิให้ผู้ใดนำข้อมูลและความเห็นในรายงานฉบับนี้ไปใช้ประโยชน์ คัดลอก ดัดแปลง ทำซ้ำ นำออกแสดงหรือเผยแพร่ต่อสาธารณชนไม่ว่าทั้งหมดหรือบางส่วน โดยไม่ได้รับอนุญาตเป็นลายลักษณ์อักษรจากบริษัทล่วงหน้า การลงทุนในหลักทรัพย์มีความเสี่ยง ผู้ลงทุนควรศึกษาข้อมูลและพิจารณาอย่างรอบคอบก่อนการตัดสินใจลงทุน

บริษัทหลักทรัพย์ ฟินันเซีย ไซรัส จำกัด (มหาชน) อาจเป็นผู้ดูแลสภาพคล่อง (Market Maker) และผู้ออกใบสำคัญแสดงสิทธิอนุพันธ์ (Derivative Warrants) บนหลักทรัพย์ AAV, ADVANC, AEONTS, AMATA, ANAN, AOT, AP, BANPU, BBL, BCH, BCP, BCPG, BDMS, BEAUTY, BEC, BEM, BGRIM, BH, BJC, BLAND, BPP, BTS, CBG, CENTEL, CHG, CK, CKP, COM7, CPALL, CPF, CPN, DELTA, DTAC, EA, EGCO, EPG, ERW, ESSO, GFPT, GLOBAL, GPSC, GULF, GUNKUL, HANA, HMPRO, INTUCH, IRPC, IVL, JAS, JMT, KBANK, KCE, KKP, KTB, KTC, LH, MAJOR, MBK, MEGA, MINT, MTC, ORI, OSP, PLANB, PRM, PSH, PSL, PTG, PTT, PTTEP, PTTGC, QH, RATCH, ROBINS, RS, SAWAD, SCB, SCC, SGP, SIRI, SPALI, SPRC, STA, STEC, SUPER, TASCOS, TCAP, THAI, THANI, TISCO, TKN, TMB, TOA, TOP, TPIPP, TRUE, TTW, TU, TVO, WHA และ SET50 Future โดยบริษัทฯ อาจจัดทำบทวิเคราะห์ของหลักทรัพย์อ้างอิงดังกล่าว ดังนั้น นักลงทุนควรศึกษารายละเอียดในหนังสือชี้ชวนของใบสำคัญแสดงสิทธิอนุพันธ์ดังกล่าวก่อนตัดสินใจลงทุน

หมายเหตุ: ประธานกรรมการของบริษัทหลักทรัพย์ ฟินันเซีย ไซรัส จำกัด (มหาชน) ดำรงตำแหน่งเป็นกรรมการของบริษัท ทู คอร์ปอเรชั่น จำกัด (มหาชน)

Remark : FSS's Chairman is a TRUE's director.