



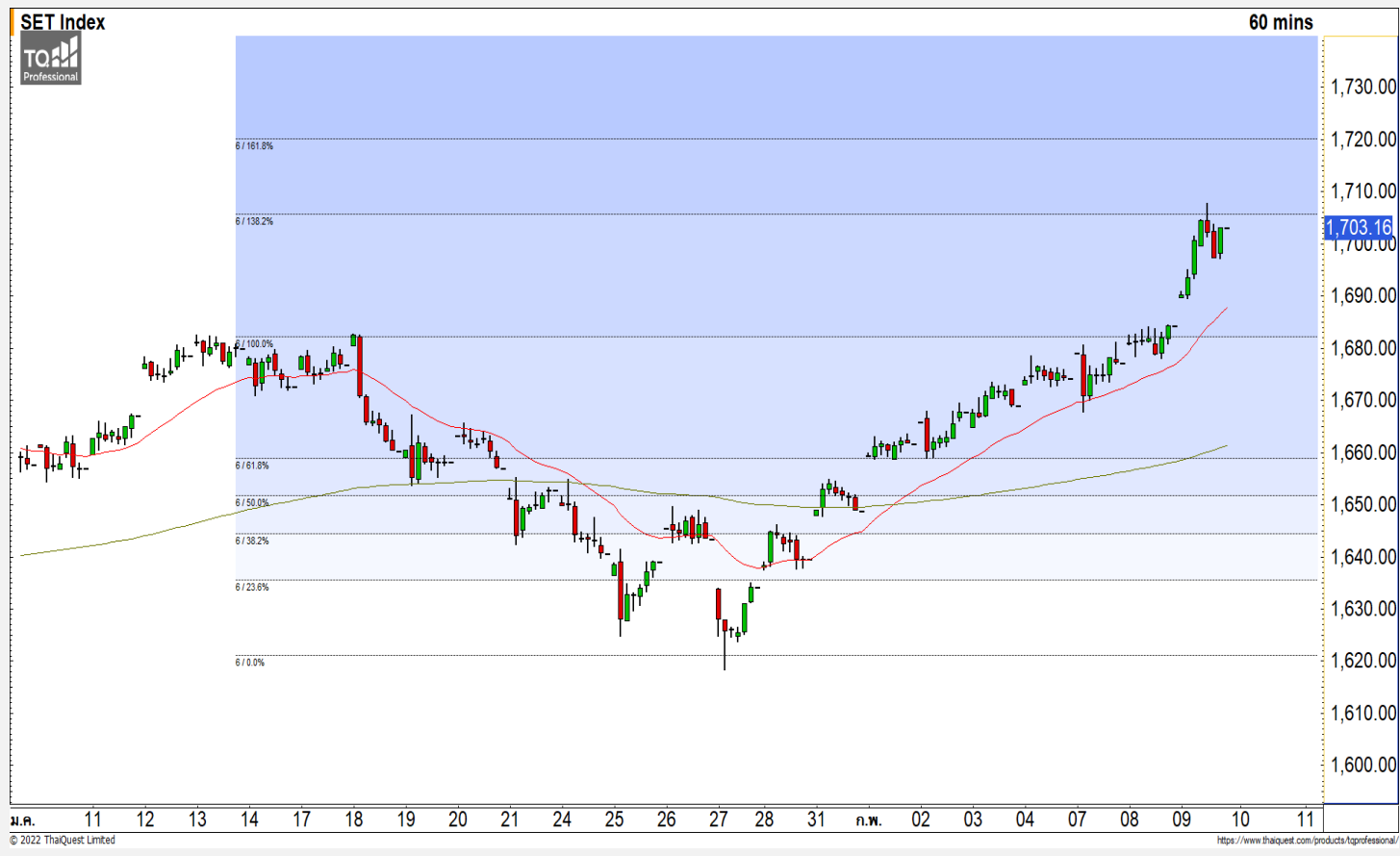
SET INDEX

ฟื้นตัวต่อเนื่องทราบที่ยืน
1684 จุด

วานนี้ดัชนีปิดที่ระดับ 1703.16 จุด
(+18.93 จุด)

ภาพทางเทคนิคคราย 60 นาที วานนี้
ดัชนีฟื้นตัวขึ้นมาจากกระแสเงินทุนต่างชาติ
ที่หนาแน่น โดยเข้าซื้อกลุ่มธนาคารเป็น
หลัก มองดัชนียังอยู่ในรอบของการฟื้นตัว
ต่อเนื่อง ทราบที่สามารถยืน 1684 จุด โดย
มีแนวต้านแรกที่ 1708 จุด และ 1715 จุด
เป็นระดับถัดไป ส่วนเป้าหมายแนวต้านหลัก
ของรอบการฟื้นตัวนี้อยู่ที่บริเวณ 1740-
1745 จุด

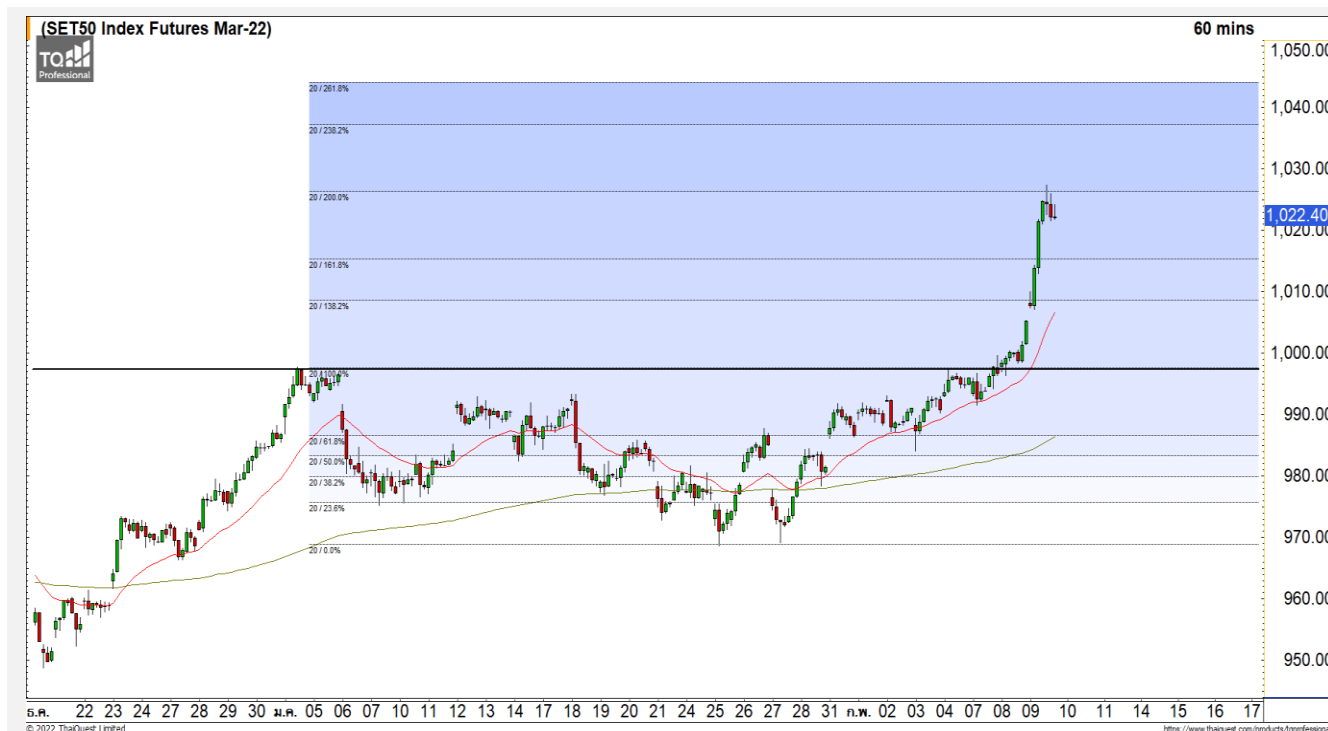
แนวรับ	1700	1690
แนวต้าน	1708	1715



Technical Review

- S50H22 : มีโอกาสฟื้นตัวต่อขึ้นทดสอบแนวต้านบริเวณ 1028-1030 จุด
- Momentum Trading : IMH,TTB
- Swing Trading : KCE,SYNEX

SET50 Index Futures



**มีโอกาสฟื้นตัวต่อขึ้นทดสอบแนวต้าน
บริเวณ 1028-1030 จุด**

9 ก.พ. 65 นักลงทุนต่างชาติ Short สุทธิ
16,091 สัญญา
ค่า Basis ของ S50H22 อยู่ที่ระดับ -9.48 จุด
ภาพทางเทคนิคคราย 60 นาที วานนี้ดัชนีฟื้นตัว
ขึ้นกระโดดทะลุผ่านแนวต้าน 1007 จุด และเข้าสู่รอบ
ของการฟื้นตัวต่อเนื่อง โดยวัดเป้าหมายแนวต้านที่
บริเวณ 1028-1030 จุด และ 1305 จุด เป็นระดับถัดไป
มองในรอบของการฟื้นตัวขึ้นนี้อาจมีย่อตัวสลับรายทาง
ได้บ้าง มีแนวรับแรกที่ 1015 จุด

	แนวรับ		แนวต้าน		
	1015	1006	1028-1030	1035	
Contracts		Long	Short	Net	YTD
Institution		57,201	64,647	-7,446	-3,606
Foreign		118,963	135,054	-16,091	51,373
Local		148,942	125,405	23,537	-47,767

กลยุทธ์ S50H22

- พอร์ตวางแนวรอเปิด Long ที่ 1015 จุด
วางเป้าหมายทำกำไรที่ 1025 จุด ตัดขาดทุนกรณี
หลุด 1005 จุด

SCB



	Level 1	Level 2
Support	131	128
Resistance	135	139

SCB : ราคาฟื้นตัวขึ้นต่อเนื่องตามที่ได้คาดการณ์ไว้ โดยล่าสุดกำลังจ่อแนวต้านหลักที่ 135 บาท หากผ่านไปได้จะเป็นการฟื้นตัวต่อเนื่องที่แนวต้านถัดไปที่ 139 บาท

KCE



	Level 1	Level 2
Support	64.50	62
Resistance	70	72

KCE : ราคาพักตัวลงแรงที่แนวรับ 64.50 บาท เป็นระดับ Fibonacci Extension ระดับ 161.8% และยังเป็นบริเวณ High ของปี 2016 จุดมอง Downside ระยะสั้นที่จำกัด

Momentum Trading

IMH

Support | 20.30
Resistance | 21.40/22.20
Stop loss | 19.60

คำแนะนำระยะสั้น (BUY)

ราคาปรับตัวขึ้นผ่านแนวต้านหลัก 20.30 บาทขึ้นสร้างระดับ All Time High วัดเป้าหมายถัดไปที่ 21.40 บาท และ 22.20 บาท



TTB

Support | 1.39
Resistance | 1.46/1.50
Stop loss | 1.34

คำแนะนำระยะสั้น (BUY)

ราคาปรับตัวขึ้นยืนปิดเหนือแนวต้านแรกที่ 1.39 บาทด้วยปริมาณการซื้อขายที่หนาแน่น มองราคาเข้าสู่รอบของการปรับตัวต่อเนื่องอีกครั้ง



Swing Trading



Support	64.50
Resistance	70/72
Stop loss	62

คำแนะนำระยะสั้น (BUY)

ราคาพักตัวลงแรงที่แนวรับ 64.50 บาท เป็นระดับ Fibonacci Extension ระดับ 161.8% และยังเป็นบริเวณ High ของปี 2016 จุด มอง Downside ระยะสั้นที่จำกัด

KCE



Support	27.50
Resistance	29/31.50
Stop loss	26

คำแนะนำระยะสั้น (BUY)

ราคาพักตัวลงมาที่แนวรับหลัก 27.50 บาท และ Stochastic Oversold เป็นสัญญาณบ่งชี้ถึง Downside ระยะสั้นที่จำกัด

SYNEX

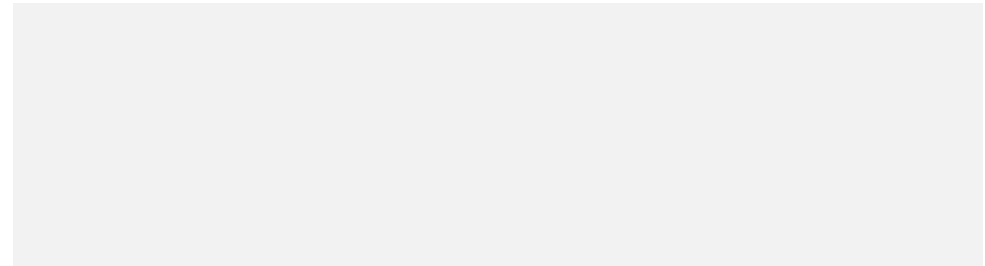


ไม่มีสัญญาณ

แนวรับ

แนวต้าน

- - - -



สอบถามข้อมูลเพิ่มเติม

โทรศัพท์ 02-658-9915

Email:

Line: @dw24

ตารางราคา

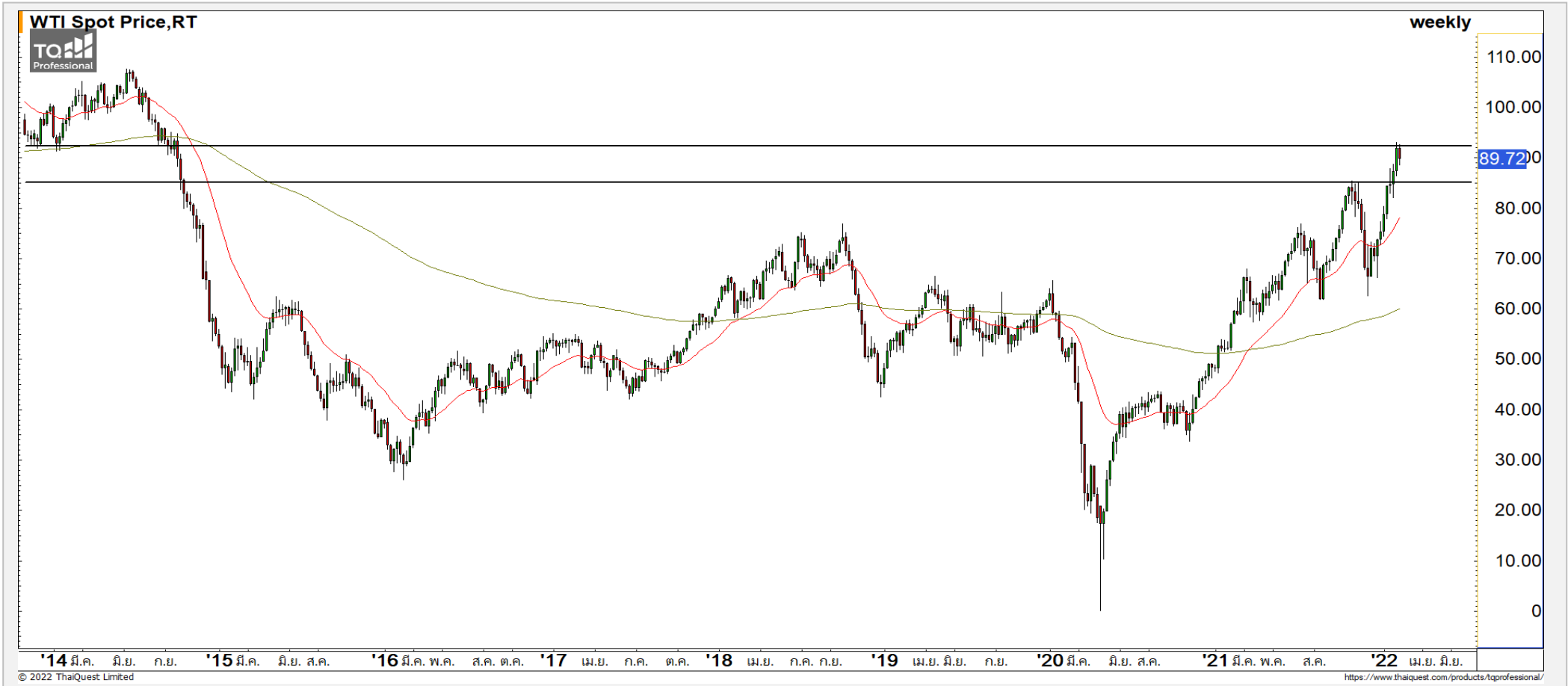
* ตารางราคาใช้เปรียบเทียบในการซื้อขายช่วง market open เท่านั้น ไม่รวมช่วง market call

Name	-	Implied Volatility	-
Underlying	-	Delta	-
Type	-	Listing Date	-
Strike	-	Last Trading Date	-
Conversion Ratio	-	Expire Date(Maturity Date)	-
Moneyness	-	outstanding (13-Jun-2021)	-

Underlying Bid*	DW Bid Price(THB) *				
	17-Jun-2021	18-Jun-2021	21-Jun-2021	22-Jun-2021	23-Jun-2021
-	-	-	-	-	-
-	-	-	-	-	-
-	-	-	-	-	-
-	-	-	-	-	-
-	-	-	-	-	-
-	-	-	-	-	-
-	-	-	-	-	-
-	-	-	-	-	-
-	-	-	-	-	-

COMMODITY MARKET

Crude Oil (WTI)



แนวรับ

88

แนวต้าน

85

92.50

95

ราคาน้ำมันดิบ WTI ภาพรายสัปดาห์กำลังฟื้นตัวขึ้นต่อเนื่องขึ้นทดสอบแนวต้านหลักที่ 92.50 ดอลลาร์ หากผ่านไปได้จะฟื้นตัวต่อเนื่องที่ 95 ดอลลาร์

Gold Futures

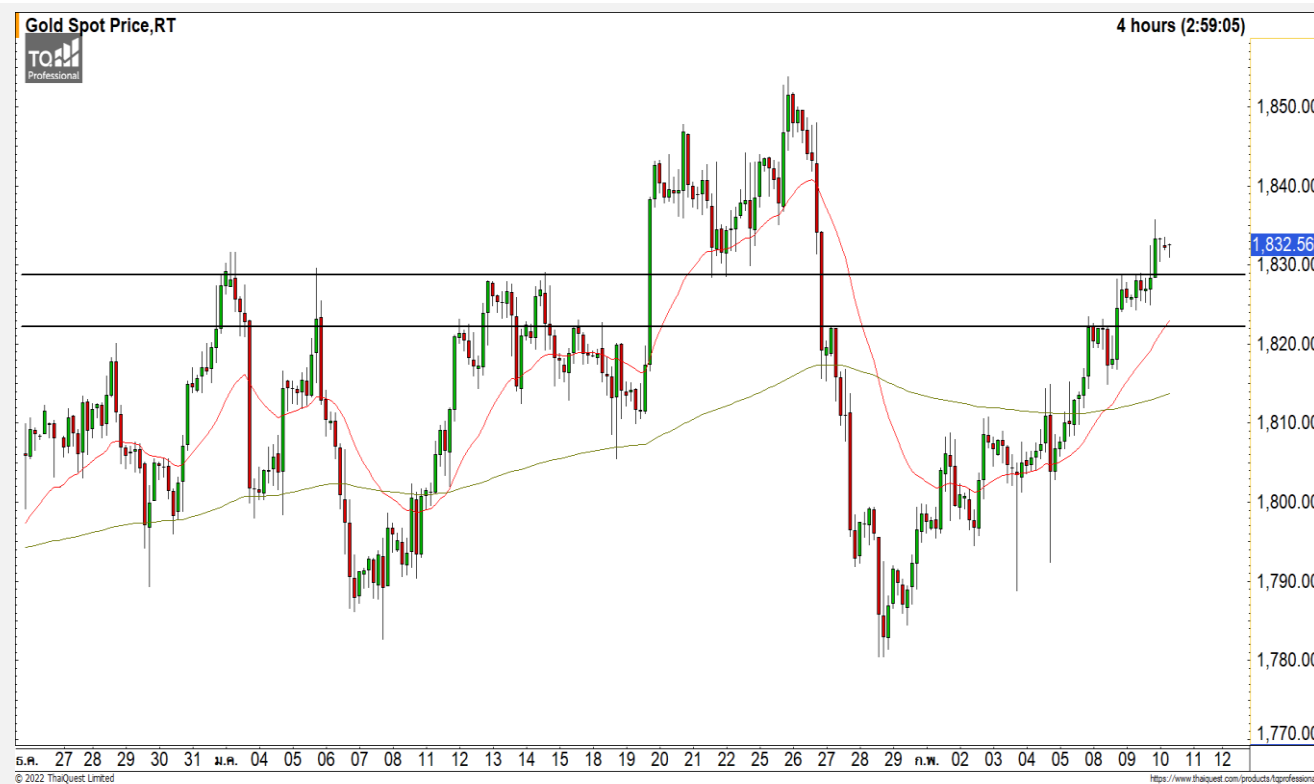
พื้นที่ระยะสั้นขึ้นทดสอบแนวต้าน 1835 ดอลลาร์ และ 1845 ดอลลาร์

ภาพทางเทคนิคราคาทองคำราย 240 นาที ค่าคืนที่ผ่านมาพื้นที่ขึ้นทะลุแนวต้าน 1825 ดอลลาร์ขึ้นมา ถึงรอบของการฟื้นตัวต่อเนื่องที่แนวต้านบริเวณ 1835 ดอลลาร์ และ 1845 ดอลลาร์ มองเมื่อราคาทองคำฟื้นตัวขึ้นที่ระดับดังกล่าว จะมีโอกาสเผชิญแรงขายทำกำไรลงมา

คำแนะนำระยะสั้น GOH22

- พอร์ตวางแนวรอเปิด Long ที่ 1830 ดอลลาร์ วางเป้าหมายทำกำไรที่ 1837 ดอลลาร์

วันที่ 9 ก.พ. 2022
กองทุน SPDR คงการถือทองคำ
ไว้ที่ระดับ 1,015.96 ตัน



	แนวรับ		แนวต้าน		
	1830	1822	1835-37	1845	
	Contracts	Long	Short	Net	YTD
Institution		3,979	3,060	919	4,425
Foreign		15,294	10,521	4,773	1,446
Local		9,850	15,542	-5,692	-5,871

Market Summary & Theoretical Price

SET50 Index Futures

Series	Settle	Change	Vol Contracts	Vol Change	OI	OI Change	Days to Delivery	Theoretical			Div. Yield	Fund Rate	Basis	Premium Discount
								Theoretical	Lower	Upper				
S50K20	891.8	0.0	71	0	0	0	-125	791.71	794.44	777.39	0.02%	1.75%	95.33	100.05
S50M20	875.3	0.0	50159	0	0	0	-93	793.65	795.68	783.00	0.38%	1.75%	78.92	81.70
S50N20	856.3	0.0	77	0	0	0	-62	795.47	796.82	788.37	1.04%	1.75%	59.87	60.83
S50U20	794.8	0.0	39907	0	0	0	-1	796.44	796.46	796.32	2.03%	1.75%	-1.67	-1.68
S50Z20	793.9	0.0	165665	0	373073	0	90	793.82	791.85	804.13	3.08%	1.75%	-2.53	0.08
S50H21	789.4	0.0	7086	0	13165	0	181	790.55	786.60	811.28	3.24%	1.75%	-7.03	-1.15

S50K20

Series	Settle	Change	Vol Contracts	Vol Change	OI	OI Change	Days to Delivery	Theoretical			Premium / Discount	Risk Free Rate
								Theoretical	Lower	Upper		
GFM20	25968.8398	0	211	0	542	0	-93	28369	28442	27988	-2400.30	1.75%
GFQ20	28980.6504	0	183	0	490	0	-33	28451	28477	28316	529.53	1.75%
GFV20	28360	0	76	0	303	0	29	28536	28513	28655	-175.82	1.75%

Gold Online Futures

Series	Settle	Change	Vol Contracts	Vol Change	OI	OI Change	Days to Delivery	Theoretical
GOM20	1768.80	0.00	7623	0	3082	0	-93	1886.64

USD Futures

Series	Settle	OI Change	Days to Delivery	Theoretical	Basis
USDK20	31.87	0.00	-125	31.32	0.23
USDM20	30.93	0.00	-93	31.40	-0.71
USDN20	31.38	0.00	-62	31.48	-0.25
USDU20	31.70	0.00	-1	31.63	0.06

DISCLAIMER: รายงานฉบับนี้จัดทำโดยบริษัทหลักทรัพย์ ฟินันเซีย ไซรัส จำกัด (มหาชน) "บริษัท" ข้อมูลที่ปรากฏในรายงานฉบับนี้ถูกจัดทำขึ้นบนพื้นฐานของแหล่งข้อมูลที่เราหรือเราเชื่อว่ามีความน่าเชื่อถือ และ5ความถูกต้อง อย่างไรก็ตามบริษัทไม่รับรองความถูกต้องครบถ้วนของข้อมูลดังกล่าว ข้อมูลและความเห็นที่ปรากฏอยู่ในรายงานฉบับนี้อาจมีการเปลี่ยนแปลง แก้ไข หรือเพิ่มเติมได้ตลอดเวลาโดยไม่ต้องแจ้งให้ทราบล่วงหน้า บริษัทไม่มีความประสงค์ที่จะชักจูงหรือชี้ชวนให้ผู้ลงทุน ลงทุนซื้อหรือขายหลักทรัพย์ตามที่ปรากฏในรายงานฉบับนี้ รวมทั้งบริษัทไม่ได้รับประกันผลตอบแทนหรือราคาของหลักทรัพย์ตามข้อมูลที่ปรากฏแต่อย่างใด บริษัทจึงไม่รับผิดชอบต่อความเสียหายใดๆ ที่เกิดขึ้นจากการนำข้อมูลหรือความเห็นในรายงานฉบับนี้ไปใช้ไม่ว่ากรณีใดก็ตาม ผู้ลงทุนควรศึกษาข้อมูลและใช้ดุลยพินิจอย่างรอบคอบในการตัดสินใจลงทุน

บริษัทขอสงวนลิขสิทธิ์ในข้อมูลและความเห็นที่ปรากฏอยู่ในรายงานฉบับนี้ ห้ามมิให้ผู้ใดนำข้อมูลและความเห็นในรายงานฉบับนี้ไปใช้ประโยชน์ คัดลอก ดัดแปลง ทำซ้ำ นำออกแสดงหรือเผยแพร่ต่อสาธารณชนไม่ว่าทั้งหมดหรือบางส่วน โดยไม่ได้รับอนุญาตเป็นลายลักษณ์อักษรจากบริษัทล่วงหน้า การลงทุนในหลักทรัพย์มีความเสี่ยง ผู้ลงทุนควรศึกษาข้อมูลและพิจารณาอย่างรอบคอบก่อนการตัดสินใจลงทุน

บริษัทหลักทรัพย์ ฟินันเซีย ไซรัส จำกัด (มหาชน) อาจเป็นผู้ดูแลสภาพคล่อง (Market Maker) และผู้ออกใบสำคัญแสดงสิทธิอนุพันธ์ (Derivative Warrants) บนหลักทรัพย์ AAV, ADVANC, AEONTS, AMATA, ANAN, AOT, AP, BANPU, BBL, BCH, BCP, BCPG, BDMS, BEAUTY, BEC, BEM, BGRIM, BH, BJC, BLAND, BPP, BTS, CBG, CENTEL, CHG, CK, CKP, COM7, CPALL, CPF, CPN, DELTA, DTAC, EA, EGCO, EPG, ERW, ESSO, GFPT, GLOBAL, GPSC, GULF, GUNKUL, HANA, HMPRO, INTUCH, IRPC, IVL, JAS, JMT, KBANK, KCE, KKP, KTB, KTC, LH, MAJOR, MBK, MEGA, MINT, MTC, ORI, OSP, PLANB, PRM, PSH, PSL, PTG, PTT, PTTEP, PTTGC, QH, RATCH, ROBINS, RS, SAWAD, SCB, SCC, SGP, SIRI, SPALI, SPRC, STA, STEC, SUPER, TASCOS, TCAP, THAI, THANI, TISCO, TKN, TMB, TOA, TOP, TPIPP, TRUE, TTW, TU, TVO, WHA และ SET50 Future โดยบริษัทฯ อาจจัดทำบทวิเคราะห์ของหลักทรัพย์อ้างอิงดังกล่าว ดังนั้น นักลงทุนควรศึกษารายละเอียดในหนังสือชี้ชวนของใบสำคัญแสดงสิทธิอนุพันธ์ดังกล่าวก่อนตัดสินใจลงทุน

หมายเหตุ: ประธานกรรมการของบริษัทหลักทรัพย์ ฟินันเซีย ไซรัส จำกัด (มหาชน) ดำรงตำแหน่งเป็นกรรมการของบริษัท ทู คอร์ปอเรชั่น จำกัด (มหาชน)

Remark : FSS's Chairman is a TRUE's director.