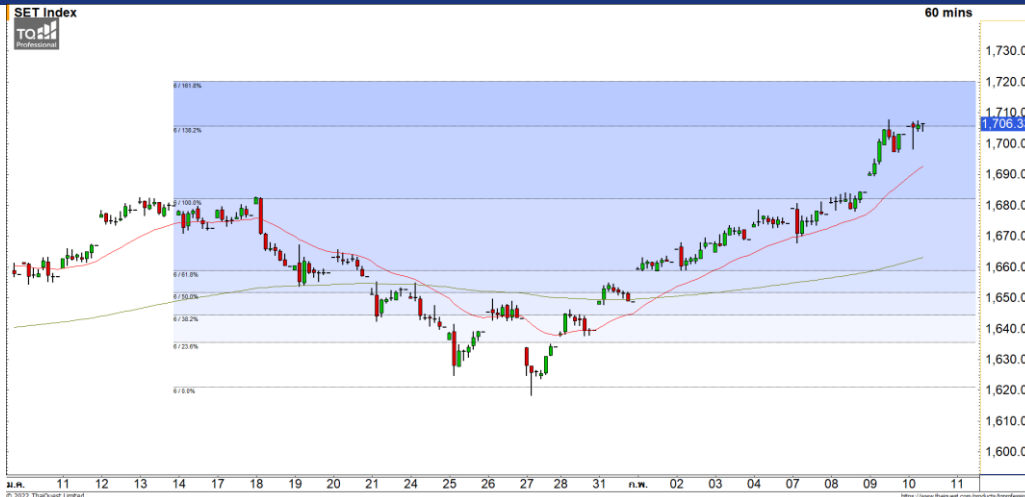


## Market Update : ย่อตัวสะสมกำลังในทิศทางขาขึ้น



**แนวรับ**

1695

**แนวต้าน**

1690

1708

1715

**SET INDEX** ภาพทางเทคนิค เชนี้ดัชนียังคงมีซื้อเข้ามาต่อเนื่องในกลุ่มธนาคาร ภาพหลักนั้นดัชนียังมีทิศทางเป็นขาขึ้น แต่ระยะสั้นมีโอกาสเข้าสู่อุปของการสะสมกำลังเพื่อรอปรับตัวกลับตามทิศทางเดิม วางแนวรับแรกที่ 1695 จุด

**S50H22** ภาพทางเทคนิคราย 60 นาที เชนี้ดัชนียังมีฟื้นตัวขึ้นต่อได้แรงหนุนจากกลุ่มธนาคาร โดยภาพหลักดัชนียังอยู่ในรอบของการฟื้นตัวในทิศทางขาขึ้น วางแนวรับแรกที่ 1015 จุด มองเมื่อดัชนีพักลงมาที่ระดับดังกล่าว จะฟื้นตัวกลับขึ้นมา

### กลยุทธ์ S50H22

- พอร์ตว่างและเปิด Long ที่ 1015 จุด วางเป้าหมายทำกำไรที่ 1025 จุด ตัดขาดทุนกรณีหลุด 1007

**แนวรับ**

1015

**แนวต้าน**

1007

1028-30

1035

## Mid-Day Trading



**แนวรับ**

42

**แนวต้าน**

43.50-44

**Stop loss**

40.50

**TCAP** : ราคาฟื้นตัวต่อเนื่องทะลุแนวต้าน 42 บาท มองราคากำลังฟื้นตัวขึ้น ทดสอบแนวต้านบริเวณ 43.50-44 บาท



**แนวรับ**

21.40

**แนวต้าน**

22/22.60

**Stop loss**

20.90

**IP** : ราคาพักตัวในทิศทางหลักที่เป็นเชิงบวกลงมาที่แนวรับ 21.40 บาทซึ่งเป็นบริเวณเส้นค่าเฉลี่ย 25 วัน มองราคามีโอกาสฟื้นตัวกลับในรอบสั้นนี้

**DISCLAIMER:** รายงานฉบับนี้จัดทำโดยบริษัทหลักทรัพย์ ฟินันเซีย ไซรัส จำกัด (มหาชน) "บริษัท" ข้อมูลที่ปรากฏในรายงานฉบับนี้ถูกจัดทำขึ้นบนพื้นฐานของแหล่งข้อมูลที่เราเชื่อหรือคิดว่ามีความน่าเชื่อถือ และความถูกต้อง อย่างไรก็ตามบริษัทไม่รับรองความถูกต้องครบถ้วนของข้อมูลดังกล่าว ข้อมูลและความเห็นที่ปรากฏอยู่ในรายงานฉบับนี้อาจมีการเปลี่ยนแปลง แก้ไข หรือเพิ่มเติมได้ตลอดเวลาโดยไม่ต้องแจ้งให้ทราบล่วงหน้า บริษัทไม่มีความประสงค์ที่จะชักจูงหรือชี้ชวนให้ผู้ลงทุน ลงทุนซื้อหรือขายหลักทรัพย์ตามที่ปรากฏในรายงานฉบับนี้ รวมทั้งบริษัทไม่ได้รับประกันผลตอบแทนหรือราคาของหลักทรัพย์ตามข้อมูลที่ปรากฏแต่อย่างใด บริษัทจึงไม่รับผิดชอบต่อความเสียหายใดๆ ที่เกิดขึ้นจากการนำข้อมูลหรือความเห็นในรายงานฉบับนี้ไปใช้ไม่ว่ากรณีใดก็ตาม ผู้ลงทุนควรศึกษาข้อมูลและใช้ดุลยพินิจอย่างรอบคอบในการตัดสินใจลงทุน

บริษัทขอสงวนลิขสิทธิ์ในข้อมูลและความคิดเห็นที่ปรากฏอยู่ในรายงานฉบับนี้ ห้ามมิให้ผู้ใดนำข้อมูลและความคิดเห็นในรายงานฉบับนี้ไปใช้ประโยชน์ คัดลอก ตัดแปลง ทำซ้ำ นำออกแสดงหรือเผยแพร่ต่อสาธารณชนไม่ว่าทั้งหมดหรือบางส่วน โดยไม่ได้รับอนุญาตเป็นลายลักษณ์อักษรจากบริษัทล่วงหน้า การลงทุนในหลักทรัพย์มีความเสี่ยง ผู้ลงทุนควรศึกษาข้อมูลและพิจารณาอย่างรอบคอบก่อนการตัดสินใจลงทุน

บริษัทหลักทรัพย์ ฟินันเซีย ไซรัส จำกัด (มหาชน) อาจเป็นผู้ดูแลสภาพคล่อง (Market Maker) และผู้ออกใบสำคัญแสดงสิทธิอนุพันธ์ (Derivative Warrants) บนหลักทรัพย์ AAV, ADVANC, AEONTS, AMATA, ANAN, AOT, AP, BANPU, BBL, BCH, BCP, BCPG, BDMS, BEAUTY, BEC, BEM, BGRIM, BH, BJC, BLAND, BPP, BTS, CBG, CENTEL, CHG, CK, CKP, COM7, CPALL, CPF, CPN, DELTA, DTAC, EA, EGCO, EPG, ERW, ESSO, GFPT, GLOBAL, GPSC, GULF, GUNKUL, HANA, HMPRO, INTUCH, IRPC, IVL, JAS, JMT, KBANK, KCE, KKP, KTB, KTC, LH, MAJOR, MBK, MEGA, MINT, MTC, ORI, OSP, PLANB, PRM, PSH, PSL, PTG, PTT, PTTEP, PTTGC, QH, RATCH, ROBINS, RS, SAWAD, SCB, SCC, SGP, SIRI, SPALI, SPRC, STA, STEC, SUPER, TASCOS, TCAP, THAI, THANI, TISCO, TKN, TMB, TOA, TOP, TPIPP, TRUE, TTW, TU, TVO, WHA และ SET50 Future โดยบริษัท อาจจัดทำบทวิเคราะห์ของหลักทรัพย์อ้างอิงดังกล่าว ดังนั้น นักลงทุนควรศึกษารายละเอียดในหนังสือชี้ชวนของใบสำคัญแสดงสิทธิอนุพันธ์ดังกล่าวก่อนตัดสินใจลงทุน